

Zeitschrift: Schweizerische Bauzeitung
Herausgeber: Verlags-AG der akademischen technischen Vereine
Band: 107/108 (1936)
Heft: 1

Werbung

Nutzungsbedingungen

Die ETH-Bibliothek ist die Anbieterin der digitalisierten Zeitschriften auf E-Periodica. Sie besitzt keine Urheberrechte an den Zeitschriften und ist nicht verantwortlich für deren Inhalte. Die Rechte liegen in der Regel bei den Herausgebern beziehungsweise den externen Rechteinhabern. Das Veröffentlichen von Bildern in Print- und Online-Publikationen sowie auf Social Media-Kanälen oder Webseiten ist nur mit vorheriger Genehmigung der Rechteinhaber erlaubt. [Mehr erfahren](#)

Conditions d'utilisation

L'ETH Library est le fournisseur des revues numérisées. Elle ne détient aucun droit d'auteur sur les revues et n'est pas responsable de leur contenu. En règle générale, les droits sont détenus par les éditeurs ou les détenteurs de droits externes. La reproduction d'images dans des publications imprimées ou en ligne ainsi que sur des canaux de médias sociaux ou des sites web n'est autorisée qu'avec l'accord préalable des détenteurs des droits. [En savoir plus](#)

Terms of use

The ETH Library is the provider of the digitised journals. It does not own any copyrights to the journals and is not responsible for their content. The rights usually lie with the publishers or the external rights holders. Publishing images in print and online publications, as well as on social media channels or websites, is only permitted with the prior consent of the rights holders. [Find out more](#)

Download PDF: 03.02.2026

ETH-Bibliothek Zürich, E-Periodica, <https://www.e-periodica.ch>

SCHWEIZERISCHE BAUZEITUNG

WOCHENSCHRIFT FÜR ARCHITEKTUR / INGENIEURWESEN / MASCHINENTECHNIK
REVUE POLYTECHNIQUE SUISSE

ORGAN DES SCHWEIZERISCHEN INGENIEUR- UND ARCHITEKTEN-VEREINS
UND DER GESELLSCHAFT EHEMAL. STUDIERENDER DER EIDG. TECHN. HOCHSCHULE
GEGRÜNDET 1883 VON ING. A. WALDNER / HERAUSGEGEBEN VON ING. C. JEGHER

Vereins-Mitglieder, beim Verlag: Schweiz 32 Fr.,
Ausland 40 Fr. jährl.; Nicht-Mitglieder: Schweiz
40 Fr.; Ausland 50 Fr., postamtlich abonniert
40 Fr. zuzüglich Gebühren. / Einzel-Nr. 1 Fr.

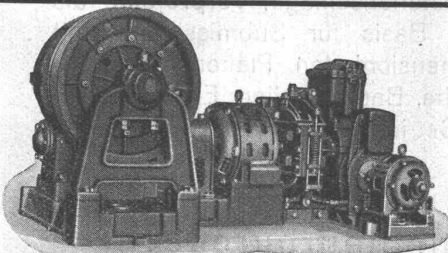
VERLAG C. & W. JEGHER, ZÜRICH
Dianastrasse 5 / Postfach VIII 6110
Telephon: 34.507 ■ In Kommission
bei Rascher & Cie., Zürich u. Leipzig

Inserate durch die A.-G. der Unternehmungen
RUDOLF MOSSE, Zürich, Basel. / Die
viergespaltene Colonelzeile 50 Cts., Titelseite
80 Cts., ausländ. Anzeigen 60 Cts., Titelseite 1 Fr.

Fenster



Kiefer Zürich



OTIS-AUFZÜGE

mit automatischer Feineinstellung in höchster Vollendung

A. K. GEBAUER, FABRIK ZÜRICH

Birmensdorferstr. 273



MANOMETER A.-G., ZÜRICH

BUREAU UND LAGER: STAMPFENBACHSTRASSE 61 ■ TELEPHON 20.423 ■ FABRIK: ZÜRICH-SEEBACH

Manometer, Thermometer, Dynamometer

anzeigend, kontaktgebend, schreibend, mit Fernleitung, f. Maschinen, f. wärmetechn. Anlagen, f. Fahr- u. Flugzeuge

Dampfkessel-Armaturen

„Rhei“-Ventile, „Cardo“-Wasserstände, Injektoren, Kondensstöpfe, Sicherheitsventile, Hähne u. a. m.



FAVAG FABRIK ELEKTRISCHER APPARATE A. G. NEUCHÂTEL

„NORMANDIE“

667

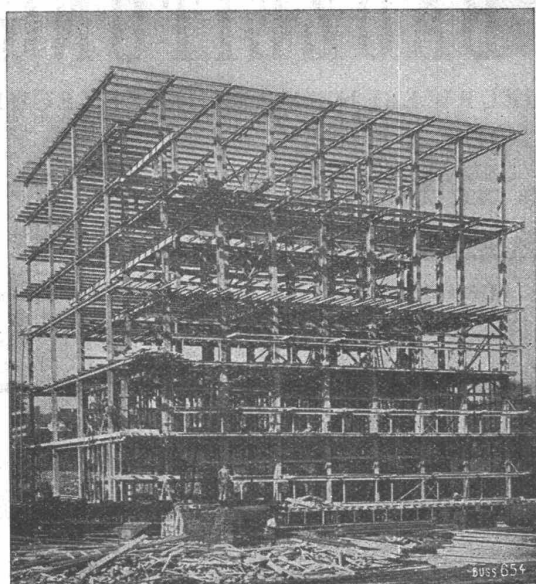
ELEKTRISCHE
UHREN

PHOTO EDG. PAUSOY, LE HAVRE



SYSTEM

FAVAG



Stahlskelett des Kühlhauses im Bahnhof Basel.

STAHL- HOCHBAU

BUSS & BASEL

Spitzenleistungen

im Transportwesen erreichen
Sie durch Verwendung unserer

**STAPELAUFZÜGE
& HUBWAGEN**



Mit
Ratschlägen
stehen
wir
gerne
zu Ihren
Diensten

KEMPF & C^{ie} HERISAU TEL. N^o 167

Der neutrale Fachmann für sanitäre Anlagen

Approx. Kostenanschläge, Vorprojekte als einheitliche Basis für Submissionen, mit kompl. dimensionierten Plänen, Offertenvergleiche, Baukontrollen, Expertisen
Bau- und Betriebskosten von Warmwasser-Versorgungen

Ingenieurbureau:

Dipl. Ing. E. T. H.

HERM. MEIER, ZÜRICH 1

Tel. 31948 Bahnhofquai 15 Tel. 31948



Ueber 50 gutgeschulte und erfahrene Monteure sind zu unserer Verfügung. — Unsere 55 jährige Erfahrung steht Ihnen zu Diensten.

Gegr. 1878

Tel.: 30 Rütli

20.324 Zürich

Notieren Sie bitte: Joh. Müller, Zentralheizungen A.G., Rütli (Zch.) und Zürich.

OMS

-Kläranlagen A.-G., Goldbach-Zürich

Zentralkläranlagen

Hausklärgruben

das Frischwasser-Klärverfahren mit automatischer Schwimmstoffabscheidung



ADOLF FELLER & HORGEN
FABRIK ELEKTRISCHER APPARATE

*Dreheschalter,
Kipphebel-schalter,
Ein-Druckknopf-schalter,
Zugschalter,
Heckvorrichtungen,*

*für Auf- und Unterputz-
montage,
Unterputz-Kombinationen,
Isolierstofflösen.*

*Isolierpaneele - Apparate Marke „FERIT“ für trockene, feuchte
und nasse Räume.*

Genormtes Einheitsmaterial mit dem  Qualitätszeichen versehen!

MAAG ZAHNRÄDER

ZAHNRADER UND ZAHNRADGETRIEBE

jeder Art

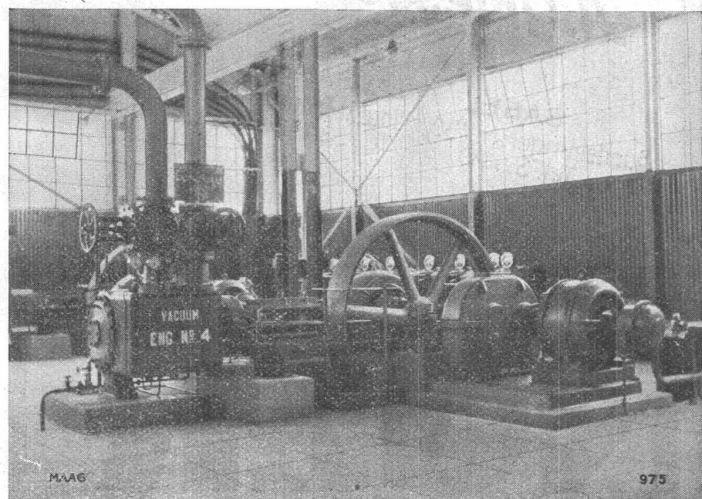
SPEZIALITÄT:

Hochbeanspruchte und schnellaufende Zahnradgetriebe mit gehärteter und geschliffener Stirn- oder Schrägverzahnung, die auch im Dieselbetrieb bei grossem Ungleichförmigkeitsgrad und stark wechselnder Beanspruchung störungsfrei arbeiten.

ZAHNRADPUMPEN

höchster Präzision mit gehärteten und geschliffenen Zahnkolben, wo nötig, in rostfreier Ausführung.

GROSSHÄRTEREI



MAAG-Getriebe zwischen Elektro-Motor und Kolbenkompressor in einer Öl-Raffinerie am persischen Golf. Umgebende Temperatur bis 70° C.
Total 30 MAAG-Getriebe für diese Raffinerie geliefert.

MAAG-ZAHNRÄDER AKTIENGESELLSCHAFT, ZÜRICH

IGAS-KITTE

im Urteil von Fachleuten:

Der bekannte Ingenieur für Wasserkraftanlagen Chr. F. Groner, Oslo, schreibt:

„Ich habe den IGAS-Kitt bei Dilatationsfugen in mehreren von den in der letzten Zeit gebauten Dämmen in Norwegen verwendet. Die Erfahrungen, die wir bis jetzt im Laufe von ca. 4 Jahren gemacht haben, sind sehr gut, der Stoff hat sich elastisch gehalten sowohl bei den niedrigen Wintertemperaturen, als bei den höheren Sommertemperaturen, und hat sich sehr zweckmässig gezeigt“.

FABRIKANTEN: KASP. WINKLER & CIE., ZÜRICH-ALTSTETTEN

Ein Heizkessel muss gut ziehen
und doch sparsam sein

ZENT-Heizkessel brauchen wenig Brennmaterial.
ZENT-Isolierung besteht aus Filzmaterial.
ZENT-Heizkessel sind passend verschalt.
ZENT-Heizungen sind Schweizer Qualitäts-Arbeit.

ZENT



ZENT AG · BERN

Besuchen Sie unsere ständige Ausstellung in der Schweizer Bau-Centrale SBC, Zürich, Talstrasse 9, bei freiem Eintritt.



**Rolladenfabrik
A. Griesser & Aadorf**

FILIALEN:
BASEL Gundeldingerstr. 432 Tel. S. 9849
LAUSANNE Place St. Francois 5 Tel. 33.272
ZÜRICH Militärstrasse 108 Tel. 37.398

HETTINGER

BAULINOLEUM
GUMMIBELÄGE
KORKPARKETT
TEPPICHE
LINCRUSTA

S. Baukatalog S. 416

BASEL STEINENBERG 19
ZÜRICH TALACKER 24