

Zeitschrift: Schweizerische Bauzeitung
Herausgeber: Verlags-AG der akademischen technischen Vereine
Band: 107/108 (1936)
Heft: 25

Werbung

Nutzungsbedingungen

Die ETH-Bibliothek ist die Anbieterin der digitalisierten Zeitschriften auf E-Periodica. Sie besitzt keine Urheberrechte an den Zeitschriften und ist nicht verantwortlich für deren Inhalte. Die Rechte liegen in der Regel bei den Herausgebern beziehungsweise den externen Rechteinhabern. Das Veröffentlichen von Bildern in Print- und Online-Publikationen sowie auf Social Media-Kanälen oder Webseiten ist nur mit vorheriger Genehmigung der Rechteinhaber erlaubt. [Mehr erfahren](#)

Conditions d'utilisation

L'ETH Library est le fournisseur des revues numérisées. Elle ne détient aucun droit d'auteur sur les revues et n'est pas responsable de leur contenu. En règle générale, les droits sont détenus par les éditeurs ou les détenteurs de droits externes. La reproduction d'images dans des publications imprimées ou en ligne ainsi que sur des canaux de médias sociaux ou des sites web n'est autorisée qu'avec l'accord préalable des détenteurs des droits. [En savoir plus](#)

Terms of use

The ETH Library is the provider of the digitised journals. It does not own any copyrights to the journals and is not responsible for their content. The rights usually lie with the publishers or the external rights holders. Publishing images in print and online publications, as well as on social media channels or websites, is only permitted with the prior consent of the rights holders. [Find out more](#)

Download PDF: 22.02.2026

ETH-Bibliothek Zürich, E-Periodica, <https://www.e-periodica.ch>

SCHWEIZERISCHE BAUZEITUNG

WOCHENSCHRIFT FÜR ARCHITEKTUR / INGENIEURWESEN / MASCHINENTECHNIK
REVUE POLYTECHNIQUE SUISSE

ORGAN DES SCHWEIZERISCHEN INGENIEUR- UND ARCHITEKTEN-VEREINS
UND DER GESELLSCHAFT EHEMAL. STUDIERENDER DER EIDG. TECHN. HOCHSCHULE
GEGRÜNDET 1883 VON ING. A. WALDNER / HERAUSGEGEBEN VON ING. C. JEGHER

Vereins-Mitglieder, beim Verlag: Schweiz 32 Fr.,
Ausland 40 Fr. jährl.; Nicht-Mitglieder: Schweiz
40 Fr.; Ausland 50 Fr., postamtlich abonniert
40 Fr. zuzüglich Gebühren. / Einzel-Nr. 1 Fr.

VERLAG C. & W. JEGHER, ZÜRICH
Dianastrasse 5 / Postcheck VIII 6110
Telephon: 34.507 ■ In Kommission
bei Rascher & Cie., Zürich u. Leipzig

Inserate durch die A.-G. der Unternehmungen
RUDOLF MOSSE, Zürich, Basel. / Die
viergespaltene Colonelzeile 50 Cts., Titelseite
80 Cts., ausländ. Anzeigen 60 Cts., Titelseite 1 Fr.

**Leuchtsignal-
Anlagen**
jeder Art

Baumann, Koelliker

& Co., A.-G., Zürich, Sihlstrasse 37 • Telephon 33.733



Blei-Batterien • Stahl-Batterien

für alle Verwendungszwecke

Accumulatoren-Fabrik A.G. Basel

Mühlegraben 3

BASEL

Telephon 23.364

KLINKER

braun, rot, gelb für Böden, Wandbelag,
Cheminées, Fassaden

A. G. Verblendsteinfabrik

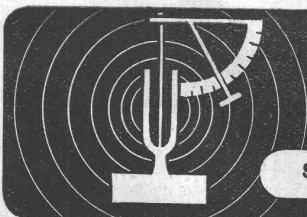
Lausen

Ständige Ausstellung unserer Erzeugnisse in der SCHWEIZER BAU-CENTRALE ZÜRICH, TALSTRASSE 9, BÖRSENBLOCK (Eintritt frei)

**KESSEL
RADIATOREN FÜR ZENTRALHEIZUNGEN**

STREBEL

FABRIK und BUREAUX: ROTHRIST (Aargau) - ZÜRICH, Flüelastr. 19



Dipl. Ing. W. Pfeiffer
SCHALLBERATUNG

Winterthur
SCHALLMESSUNG

Schon für das Rohbauprojekt den Schallfachmann zuziehen heisst Geld sparen.

Meine Gutachten sind kurz und baureif.



LOSINGER & CO

BERN-ZÜRICH

pfählpfählung
express

MU
BO



Wenn
Châletbauten
dann
Annen Tonsteine

Heimelige Chalets gewinnen durch die Wandverkleidung mit Annen-Tonsteinen an Wohnlichkeit und Solidität. Rasches und billiges Bauen, bessere Isolation gegen Hitze, Kälte und Feuchtigkeit, kein „schaffen“ wie bei Holzwänden. Das architektonische Bild wird nicht gestört, harmonisch fügen sich die Annen-Tonsteine in den stilgerechten Holzbau. Verlangen Sie Auskunft bei

ZÜRCHER ZIEGELEIEN
TALSTR.83 **ZÜRICH** TEL.36698

**ASPIRATEUR—
„SCHERRER“**

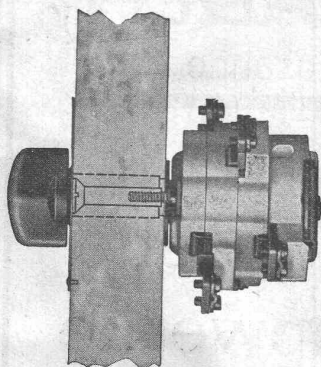
Statischer Entlüfter
Ventilationshut
Kamin- und Gasabzughut

Nähere Angaben: Schweiz. Baukatalog, S. 459
Ständige Ausstellung: Schweiz. Bau-Zentrale
Bedarfsberechnungen, Offerten etc. kostenlos

JAKOB SCHERRER, ZÜRICH 2
Allmendstraße 7 Telefon 57.980

ADOLF FELLER, A.G., HORGEN

FABRIK ELEKTRISCHER APPARATE



Paketschalter

für Einbau hinter Blech- oder Marmortafeln

25 Amp., 380 Volt

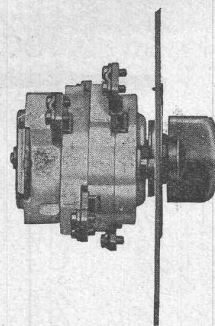
20 Amp., 500 Volt

ein-, zwei- und dreipolig, von unerreichter Haltbarkeit und hoher Schaltleistung

mit dem offiziellen



Qualitätszeichen versehen!



Muster und Sonderangebote zu Diensten!

Gesellschaft der L. von Roll'schen Eisenwerke, Gerlafingen

Gegründet 1823

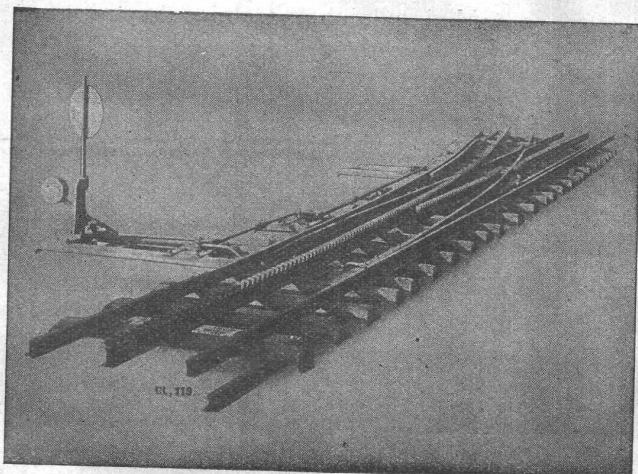
Werk

„Giesserei Bern“

Gegründet 1823

in Bern

Konstruktionswerkstätten,
Eisengiesserei



Zahnstangenweiche Jungfraubahn.

Zahnradbahnmaterial

Hebezeuge
Schützenanlagen und
Wehreinrichtungen
Eisenbahnmaterial
Standseilbahnen
Kabelbaggeranlagen
Allgem. Maschinenbau



Telegramme: Giesserei Bern

Telephon: 25.066

Gummiboden - Beläge

Marke „Sucoflor“



in Platten und Bahnen, uni und marmoriert
der ideale Belag für Fussböden und Treppen



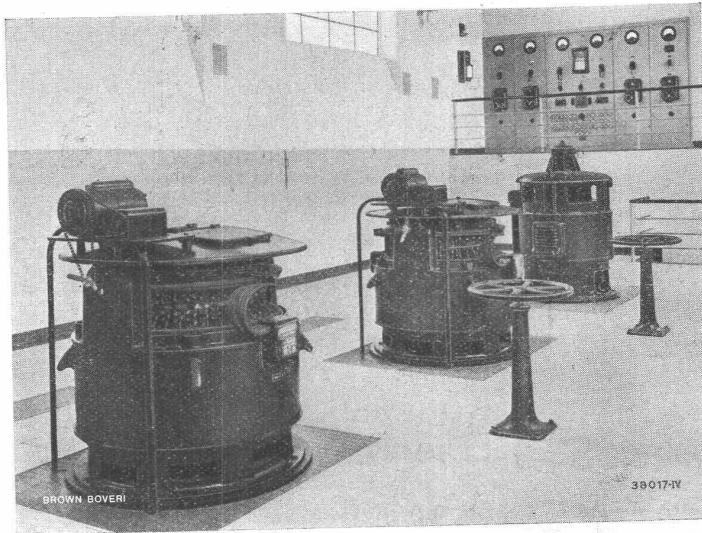
SUHNER & CO., HERISAU

Gummiwerke - Telephon 51.831

Lieferung und Verlegung durch LINOLEUM- und GUMMI-FACH-GESCHÄFTE
Bezugsquellen-Nachweis

A. BROWN, BOVERI & CIE., BADEN

Technische Bureaux: Baden, Basel, Bern, Lausanne



Automatische Pumpwerke

für Steuerung durch:

Schwimmervorrichtungen oder Wasserstandfernmelder

Druckschalter oder Kontaktmanometer

Zeitschalter

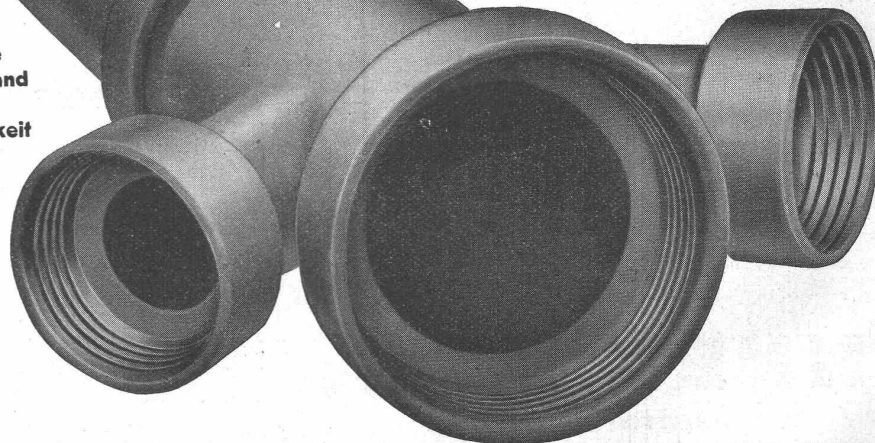
Minimalleistungsrelais etc.

STEINZEUG

das beste Kanalisationsmaterial

Schweizer. Steinzeug-Röhren-Fabrik A.-G. Schaffhausen
Steinzeugfabrik Embrach A.-G. Embrach

hochsäurefest
frostsicher
glatte Oberfläche
höchster Widerstand
gegen Abschleiß
hohe Druckfestigkeit



44 b

Ein halbes Jahrhundert Erfahrung