

**Zeitschrift:** Schweizerische Bauzeitung  
**Herausgeber:** Verlags-AG der akademischen technischen Vereine  
**Band:** 107/108 (1936)  
**Heft:** 6

## **Werbung**

### **Nutzungsbedingungen**

Die ETH-Bibliothek ist die Anbieterin der digitalisierten Zeitschriften auf E-Periodica. Sie besitzt keine Urheberrechte an den Zeitschriften und ist nicht verantwortlich für deren Inhalte. Die Rechte liegen in der Regel bei den Herausgebern beziehungsweise den externen Rechteinhabern. Das Veröffentlichen von Bildern in Print- und Online-Publikationen sowie auf Social Media-Kanälen oder Webseiten ist nur mit vorheriger Genehmigung der Rechteinhaber erlaubt. [Mehr erfahren](#)

### **Conditions d'utilisation**

L'ETH Library est le fournisseur des revues numérisées. Elle ne détient aucun droit d'auteur sur les revues et n'est pas responsable de leur contenu. En règle générale, les droits sont détenus par les éditeurs ou les détenteurs de droits externes. La reproduction d'images dans des publications imprimées ou en ligne ainsi que sur des canaux de médias sociaux ou des sites web n'est autorisée qu'avec l'accord préalable des détenteurs des droits. [En savoir plus](#)

### **Terms of use**

The ETH Library is the provider of the digitised journals. It does not own any copyrights to the journals and is not responsible for their content. The rights usually lie with the publishers or the external rights holders. Publishing images in print and online publications, as well as on social media channels or websites, is only permitted with the prior consent of the rights holders. [Find out more](#)

**Download PDF:** 22.02.2026

**ETH-Bibliothek Zürich, E-Periodica, <https://www.e-periodica.ch>**

# SCHWEIZERISCHE BAUZEITUNG

WOCHENSCHRIFT FÜR ARCHITEKTUR / INGENIEURWESEN / MASCHINENTECHNIK  
REVUE POLYTECHNIQUE SUISSE

ORGAN DES SCHWEIZERISCHEN INGENIEUR- UND ARCHITEKTEN-VEREINS  
UND DER GESELLSCHAFT EHEMAL. STUDIERENDER DER EIDG. TECHN. HOCHSCHULE  
GEGRÜNDET 1883 VON ING. A. WALDNER / HERAUSGEGEBEN VON ING. C. JEGHER

Vereins-Mitglieder, beim Verlag: Schweiz 32 Fr.,  
Ausland 40 Fr. jährl.; Nicht-Mitglieder: Schweiz  
40 Fr.; Ausland 50 Fr., postamtlich abonniert  
40 Fr. zuzüglich Gebühren. / Einzel-Nr. 1 Fr.

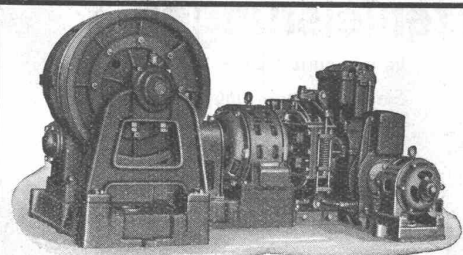
VERLAG C. & W. JEGHER, ZÜRICH  
Dianastrasse 5 / Postdeck VIII 6110  
Telephon: 34.507 ■ In Kommission  
bei Rascher & Cie., Zürich u. Leipzig

Inserate durch die A.-G. der Unternehmungen  
RUDOLF MOSSE, Zürich, Basel. / Die  
viergespaltene Colonelzeile 50 Cts., Titelseite  
80 Cts., ausländ. Anzeigen 60 Cts., Titelseite 1 Fr.

## F. Bender.

BAUBESCHLÄGE  
OBERDORFSTRASSE 9 und 10  
TELEPHON 27.192 ZÜRICH

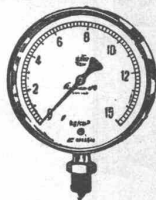
Besichtigen Sie meine Muster-Ausstellung in der Schweizer Bau-Centrale, Talstrasse 9



## OTIS-AUFZÜGE

mit automatischer Feineinstellung in höchster Vollendung

A. K. GEBAUER, FABRIK ZÜRICH  
Birmensdorferstr. 273



## MANOMETER A.-G., ZÜRICH

BUREAU UND LAGER: STAMPFENBACHSTRASSE 61 ■ TELEPHON 20.423 ■ FABRIK: ZÜRICH-SEEBACH

### Manometer, Thermometer, Dynamometer

anzeigend, kontaktgebend, schreibend, mit Fernleitung, f. Maschinen, f. wärmetechn. Anlagen, f. Fahr- u. Flugzeuge

### Dampfkessel-Armaturen

„Rhei“-Ventile, „Cardo“-Wasserstände, Injektoren, Kondenstöpfe, Sicherheitsventile, Hähne u. a. m.



## MÜLLER ZENTRALHEIZUNGEN

Gegr. 1878  
Tel.: 30 Rütli  
20.324 Zürich

Notieren Sie bitte: Joh. Müller, Zentralheizungen A.G., Rütli (Zch.) und Zürich.

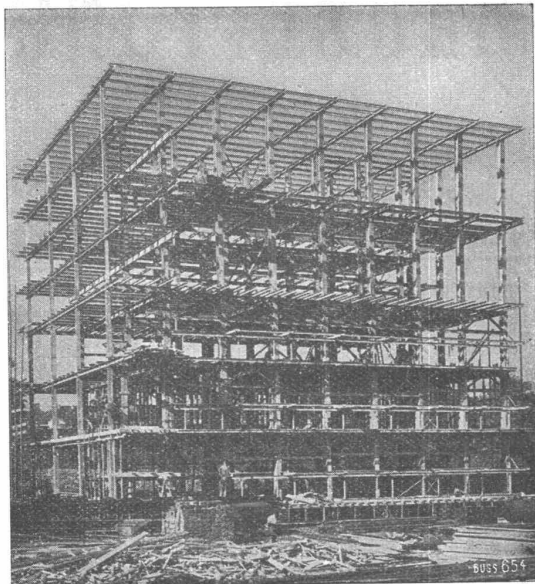
Ueber 50 gutgeschulte  
und erfahrene Monteure  
sind zu unserer Verfü-  
gung. — Unsere 55 jäh-  
rige Erfah-  
rung steht  
Ihnen zu  
Diensten.

## W. Goldenbohm

Zürich

## Sanitäre Installationen

Dufourstrasse 47  
Telephon 20.860 u. 24.775



Stahlskelett des Kühlhauses im Bahnhof Basel.

# STAHL- HOCHBAU

## BUSS<sup>AG</sup> BASEL

### Der neutrale Fachmann für sanitäre Anlagen

Approx. Kostenanschläge, Vorprojekte als einheitliche Basis für Submissionen, mit kompl. dimensionierten Plänen, Offertenvergleiche, Baukontrollen, Expertisen Bau- und Betriebskosten von Warmwasser-Versorgungen

Ingenieurbureau:

Dipl. Ing. E.T. H.

### HERM. MEIER, ZÜRICH 1

Tel. 31948 Bahnhofquai 15 Tel. 31948

### Spitzenleistungen

im Transportwesen erreichen  
Sie durch Verwendung unserer

**STAPELAUFZÜGE  
& HUBWAGEN**



**KEMPF & C<sup>IE</sup> HERISAU** TEL. N<sup>o</sup> 167

# GUSS - BAUSTEIN - FABRIK ZÜRICH A. - G.

BUREAU: FRAUMÜNSTERSTRASSE 14  
TELEPHON 38.087

### Schilfrohrzellen

Erste Spezialfabrik für

### Schlacken- und Bimsprodukte

Schlacken- und Bimsplatten, 4 bis 15 cm stark / Bims- und Schlacken-Deckenhohlsteine  
Bimsdielen 8 bis 10 cm stark / Armierte Beton-Hourdis / Bimskies / Auffüllschlacke

# ADOLF FELLER, A.G., HORGEN

## FABRIK ELEKTRISCHER APPARATE

### Signallampen

zum Einbau hinter Tableaux (Schalttafeln)

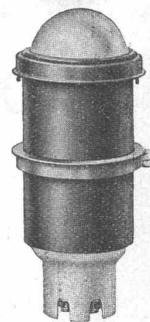
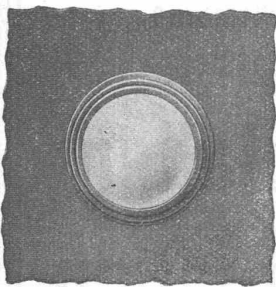
von 2 bis 30 mm Dicke oder in irgend ein Gehäuse Die Kapsel verhindert das Ausbreiten des Lichts hinter dem Tableau, was ohne weiteres ein Zusammenbauen mehrerer Lampen gestattet!

No. 663: Für Schwachstromlämpchen No. 654: 6, 12 oder 24 Volt;

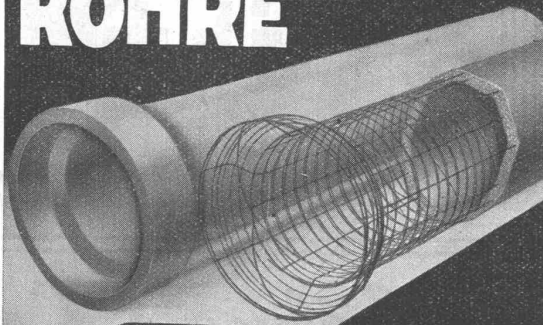
No. 665: Für Parfümbrennerlämpchen No. 656: 115 bis 125, 145 oder 220 Volt;

No. 667: Für Glühlämpchen No. 658: 115 bis 130, 145 bis 160, 230 bis 250 oder 500 Volt (mit Widerstand).

Diese Signallampen sind auch mit Bajonettfassung B 15 lieferbar.



## VIANINI ROHRE



mit Armierung, seit Jahrzehnten bewährt, für Druckleitungen, Dücker, Durchlässe, elektrische Anlagen und Kanalisationen.

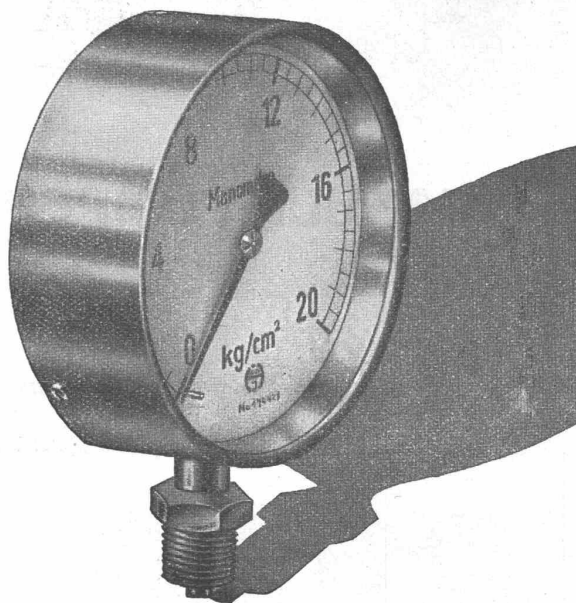
Baulängen bis 3,65 m Lichtweiten 10-150 cm

Internationale Siegbartbalken-Gesellschaft  
Luzern

Telephon 20.553

Vertreter: Dipl. Ingenieur K. GANZ, Ingenieurbureau  
MEILEN

Telephon 927.233



Die Kraft beherrscht nur wer sie messen kann.  
Haenni-Manometer garantieren unbedingte Sicherheit.

**HAENNI** & CIE AG JEGENSTORF

Manometer-, Thermometer- und Armaturen-Fabrik

WEITERE HAENNI-SPEZIALINSTRUMENTE:

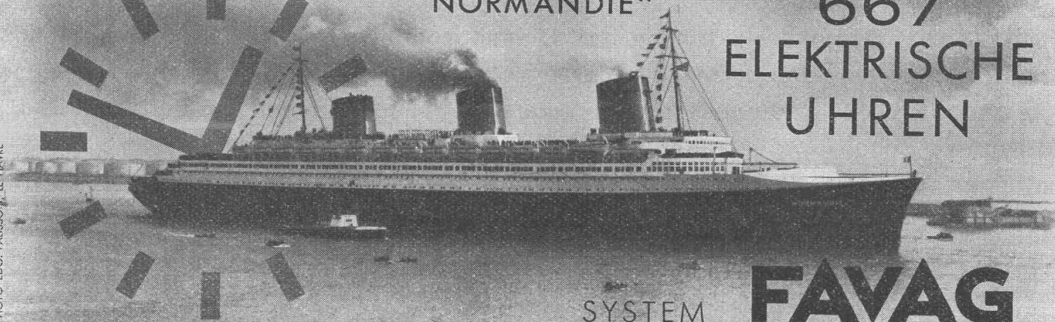
Manometer aller Art, Hydrometer, Thermometer und Hygrometer, Druck- und Temperaturschreiber, Thermostaten u. Monostaten, Haushaltungs-Thermometer „Thermofix“.

**FAVAG** FABRIK ELEKTRISCHER APPARATE A. G. NEUCHÂTEL

"NORMANDIE"

**667  
ELEKTRISCHE  
UHREN**

PHOTO EDG. PAUSOY, LE LAYE



SYSTEM

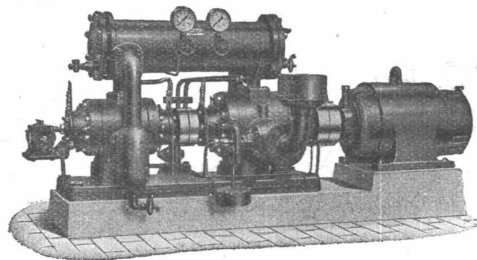
**FAVAG**



# Burckhardt

## KOMPRESSOREN

jeder Art und für jede Leistung  
(Kolben- und Rotationsmaschinen)



## VAKUUMPUMPEN

ein- und mehrstufige Maschinen  
für höchste Vakua

Maschinenfabrik Burckhardt A. G., Basel

Ihrer Rohrmühle  
angepasste

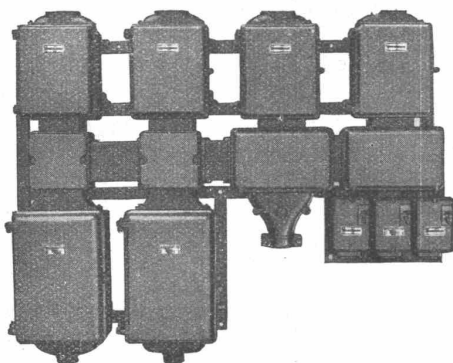
## Mahlplatten Seitenplatten

von hoher  
Verschleissfestigkeit  
liefert Ihnen

# +GF+

H 50206

Aktiengesellschaft der Eisen- und Stahlwerke  
vormals Georg Fischer, Schaffhausen (Schweiz)  
Telephon No. 25



## Spälti Söhne & Co

FABRIK ELEKTR. MASCHINEN UND APPARATE  
REPARATURWERKSTÄTTEN

**Zürich 5**

TEL. 36.623

**Vevey**

TEL. 51.942

Motorschutz-Schalter  
Schalt-Apparate

Regel-Transformatoren  
Stromwandler

Transformatoren

Abt. Reparaturen: Umwicklung von elektr. Maschinen

# SLM-WINTERTHUR

**Lokomotivbau:** Dampf-, elektrische und Diesellokomotiven, Triebwagen, Leichtkonstruktionen

**Motorenbau:** Diesel-, Gas- u. Benzinmotoren f. stationäre, Schiffs- u. Traktionszwecke, Gaserzeuger

**Kompressorenbau:** Rotationskompressoren und Vakuumpumpen für Luft und Gas

**Getriebekonstruktion:** Schalt- und Wendegetriebe für Lokomotiven, Triebwagen und Schiffe

**Allgemeiner Maschinen- und Apparatebau / Zahnräder aller Art / Giessereien**

## Schweiz. Lokomotiv- & Maschinenfabrik Winterthur