

Zeitschrift: Schweizerische Bauzeitung
Herausgeber: Verlags-AG der akademischen technischen Vereine
Band: 107/108 (1936)
Heft: 22

Werbung

Nutzungsbedingungen

Die ETH-Bibliothek ist die Anbieterin der digitalisierten Zeitschriften auf E-Periodica. Sie besitzt keine Urheberrechte an den Zeitschriften und ist nicht verantwortlich für deren Inhalte. Die Rechte liegen in der Regel bei den Herausgebern beziehungsweise den externen Rechteinhabern. Das Veröffentlichen von Bildern in Print- und Online-Publikationen sowie auf Social Media-Kanälen oder Webseiten ist nur mit vorheriger Genehmigung der Rechteinhaber erlaubt. [Mehr erfahren](#)

Conditions d'utilisation

L'ETH Library est le fournisseur des revues numérisées. Elle ne détient aucun droit d'auteur sur les revues et n'est pas responsable de leur contenu. En règle générale, les droits sont détenus par les éditeurs ou les détenteurs de droits externes. La reproduction d'images dans des publications imprimées ou en ligne ainsi que sur des canaux de médias sociaux ou des sites web n'est autorisée qu'avec l'accord préalable des détenteurs des droits. [En savoir plus](#)

Terms of use

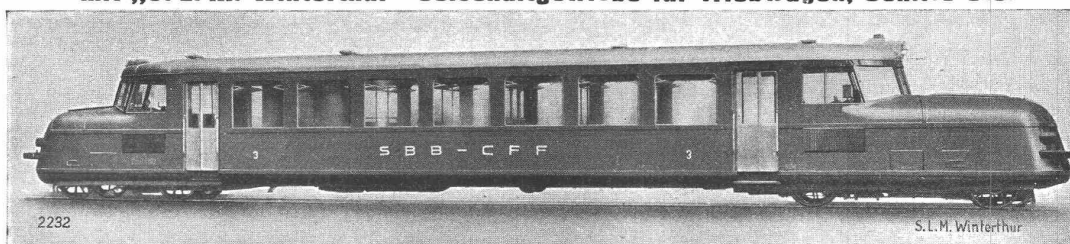
The ETH Library is the provider of the digitised journals. It does not own any copyrights to the journals and is not responsible for their content. The rights usually lie with the publishers or the external rights holders. Publishing images in print and online publications, as well as on social media channels or websites, is only permitted with the prior consent of the rights holders. [Find out more](#)

Download PDF: 03.02.2026

ETH-Bibliothek Zürich, E-Periodica, <https://www.e-periodica.ch>

MECHANISCHE KRAFTÜBERTRAGUNG

mit „S. L. M.-Winterthur“-Oelschaltgetriebe für Triebwagen, Schiffe etc.



Dieselleichttriebwagen der S. B. B.

Wagenbaulicher Teil, mechanische Kraftübertragung und elektrische Ausrüstung geliefert von der

Schweiz. Lokomotiv- & Maschinenfabrik Winterthur

Gesellschaft der L. von Roll'schen Eisenwerke, Gerlafingen

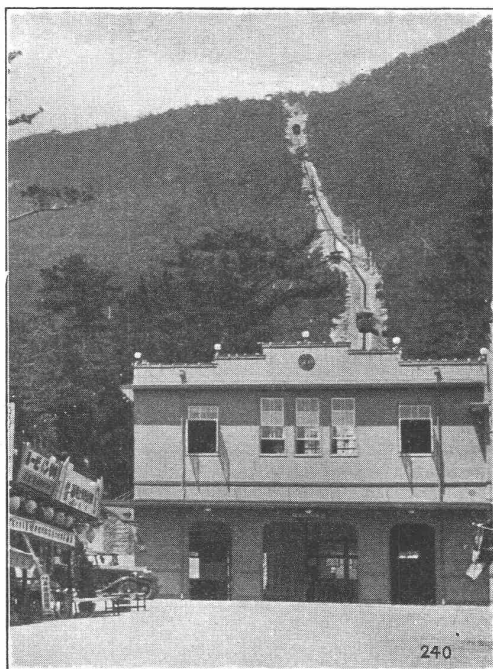
Gegründet 1823

Werk „Giesserei Bern“

Gegründet 1823

in Bern

Konstruktionswerkstätten,
Eisengiesserei



Seilbahn Yashima,
Japan.

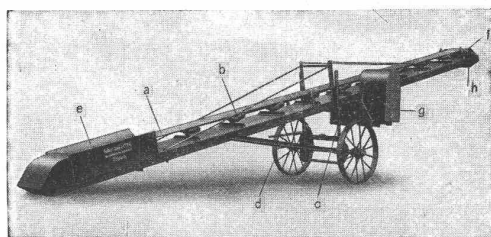
Standseilbahnen

Hebezeuge
Schützenanlagen und
Wehreinrichtungen
Eisenbahnmaterial
Zahnradbahnmaterial
Kabelbaggeranlagen
Allgem. Maschinenbau



Telegramme: Giesserei Bern
Telephon: 25.066

Universal-Gurtförderer „Raco“



Die Einschaltung zuverlässig arbeitender Gurtförderer „RACO“, auf Raupenbänder laufender Becherwerksauf-
lader oder anderer Fördergeräte, die wir als Spezialität
liefern, vermag bei Steigerung der Leistungsfähigkeit
die Transportkosten bedeutend zu reduzieren.

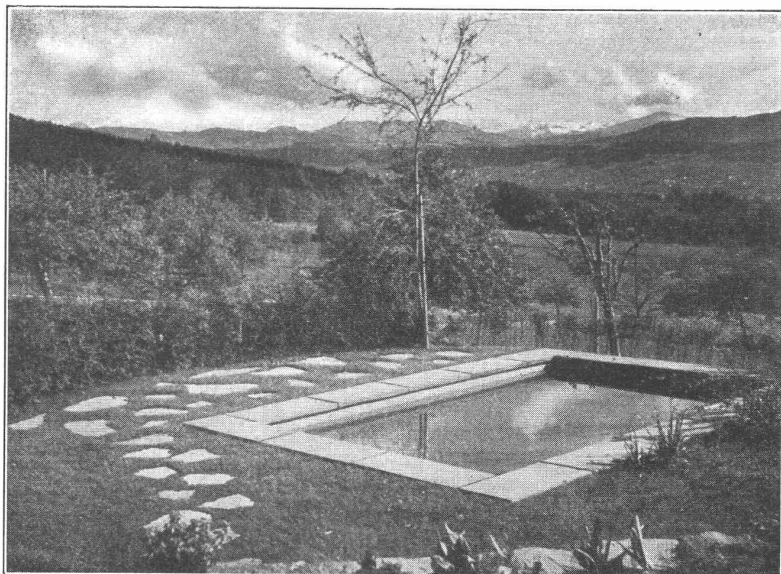
Prospekte und Offerten bereitwilligst durch

ROBERT AEBI & CIE. A.G. ZÜRICH

Ingenieurbureau-Maschinenfabrik

Telephon 31.750

Zweigniederlassung in Zollikofen Bern



W. 63

WALO BERTSCHINGER ZÜRICH

Bauunternehmung
Niederlassungen in der ganzen Schweiz

KABELWERKE BRUGG A.-G.

Bleikabel

aller Art für **Starkstrom** — Hoch- und Niederspannung —
und **Schwachstrom** für sämtliche Verwendungszwecke.
Kabelarmaturen.



Verwendung von Stahldrahtseilen in Rammen.

Abteilung Drahtseilerei:

Drahtseile von auserlesenem
Stahlmaterial bis zu den
höchsten Bruchfestigkeiten für
Aufzüge (Einbau durch die Aufzugslieferanten)
Kranen

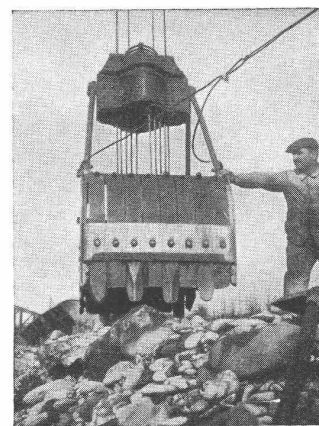
Winden

Rangier- und Schrapperanlagen
Löffel- und Kabelbagger
Berg- und Luftseilbahnen
etc.

sowohl in allgemein gebräuchlichen, wie in Spezial-Konstruktionen, in
gewöhnlicher und unserer patentierten Manier

„Tru-Lay-Brugg“

mit vorgeformten Litzen.

Verwendung von Stahldrahtseilen
in Greifbaggern.

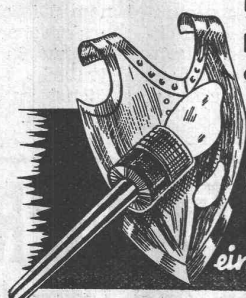


WORINGER BERN

Der Bauherr erkundigt sich ..

ob auch **Bleiweissfarben** zum Anstrich verwandt werden. Und Ihre Antwort lautet: Gewiss, ich arbeite ausschliesslich seit Jahr und Tag nur mit Bleiweissfarben, denn ich weiss, dass vorbeugen besser und billiger ist, denn heilen. Mit andern Worten: Es liegt mir fern, meine Auftraggeber in einigen wenigen Jahren schon Reparaturen, ja Renovationen aussetzen. Zufriedene Kunden allein sind Dauerkunden.

Bleiweissfarben verschönern, schützen das Äussere — mithin das Ganze.



Bleiweiss-
farben
ein **PANZER** gegen das **WETTER**
gegen das **ALTERN!**

Warum bevorzugen Architekten

STREBEL

Heizkessel und Radiatoren!

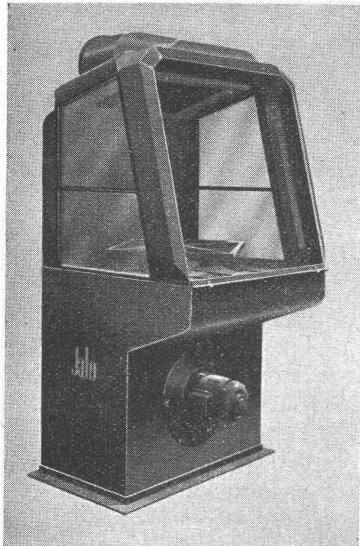


weil sie für die Zentralheizung, durch die Fachfirma installiert, ein **schweizerisches Qualitätserzeugnis** erhalten, das ihnen Gewähr für lange Lebensdauer auch bei schwierigsten Betriebsverhältnissen bietet!

FABRIK ROTHRIST (AARGAU), TEL. 73.424
FILIALE ZÜRICH, FLÜELASTR. 19, TEL. 55.287/88

Die Absaugung von Farbnebeln in Farbspritzereien wurde so weit vervollkommen, dass es ohne weiteres möglich ist, selbst grössere Teile ohne Farbmaske zu spritzen. Es wurde hierfür eine Konstruktion entwickelt, die den weitgehendsten Ansprüchen gerecht wird. Im besondern waren modernste Grundsätze für die Konstruktion massgebend, indem die gesamte Kabine ein geschlossenes Ganzes bildet. Sowohl Frischluft-Zuführung als auch Absaugventilator sind komplett in die Kabine eingebaut, sodass ein äusserst sauberes Aggregat entsteht. Die gesamte Tischfläche bildet den Farbstaubfilter, der durch wenige Handgriffe gereinigt und beschickt werden kann. Als Filterelement kann Holz- oder Glaswolle verwendet werden. Der erstgenannte ist der Vorzug zu geben, da diese sehr leicht zu beschaffen ist, gegebenen Falls im Betrieb als Abfall vorhanden ist. Durch das zurückge-

neigte Oberteil ergibt sich eine gute Sichtfreiheit und ungehindertes Arbeiten. Die im Oberteil der Kabine eingebaute Beleuchtung dient zugleich für die Erwärmung der zugeführten Frischluft. Diese Spezialkabinen sind ausschliessliches Schweizerfabrikat und werden von der Firma Jacques Tobler A.-G., Luzern, hergestellt.



Die Schweizer Mustermesse 1937 findet vom 3. bis 13. April statt. Das grosse Ganze der Messe bilden die 21 regelmässigen Industriegruppen. Als spezielle Veranstaltungen werden, wie bisher, durchgeführt die Uhren-, Engros Möbel-, Bau-, Bürobedarf- und Werkzeugmaschinenmesse. Neu auf dem Messeplan sind folgende Sondergruppen: Schweizerische Spielwarenschau; Hygiene des Mundes; Strassenbau; Gartenbedarf. Es ist möglich, dass noch weitere Veranstaltungen hinzukommen.

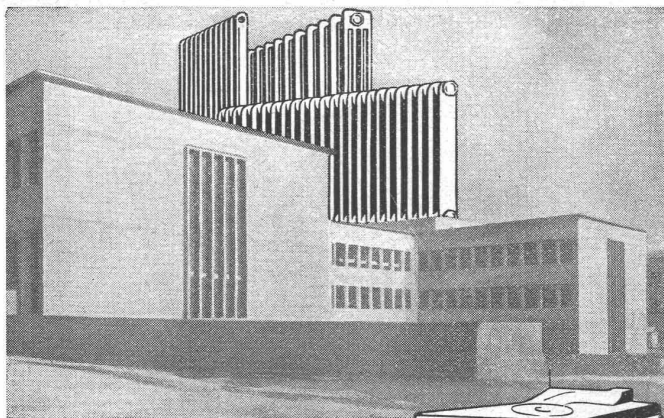
Es gibt heute **Schweizerwachstuch**, das alle fremden Fabrikate übertrifft. Dank neuzeitlicher Druckverfahren und moderner Maschinen können die prächtigen und leuchtfarbigsten Musterungen auch in der Schweiz hergestellt werden. Dazu ist Schweizer Wachstuch nicht teurer als irgend ein fremdes Produkt; jedes Stück Wachstuch trägt eine «Armbrust-Plombe».

Schweizer Velopneus. Wo im oberen Baselbiet früher die Posamentereimaschinen standen, entstehen heute «Maloya»-Cord und «Hauenstein»-Cord, der erste ein Reifen von besonderer Qualität, der zweite geeignet für weniger hohe Beanspruchung. Die neuen Fabrikate haben sich durchaus bewährt. Es handelt sich um ein Unternehmen, das ganz unabhängig von ausländischen Firmen und rein schweizerisch ist. Die erwähnten Schweizer Velopneus sind gar nicht teurer als gleichwertige ausländische Fabrikate.

Distanzflug mit Dieselflugmotoren. Kürzlich hat ein mit zwei Jumo-205-Dieselflugmotoren ausgerüstetes Junkers-Verkehrsflugzeug Ju 86 (vergleiche Beschreibung in Schweizer «Aero-Revue» Nr. 4/1936, Seite 98) die 6000 km messende Strecke Dessau-Bathurst (Afrika) ohne Zwischenlandung in 20 Flugstunden zurückgelegt. Diese aussergewöhnliche Leistung beweist deutlich den hohen Sicherheitsgrad, den Junkers mit seinem Dieselflugmotor bereits erreicht hat. Nach eingehender praktischer Erprobung ist nun dieser Dieselflugmotor für den Einbau in Verkehrsflugzeuge freigegeben worden, und die deutsche Lufthansa beabsichtigt, eine grössere Zahl neu in Dienst zu stellende Verkehrsflugzeuge mit diesem Motor auszurüsten. (Aero-Revue.)

A. G. für GRUNDWASSERBAUTEN Bern

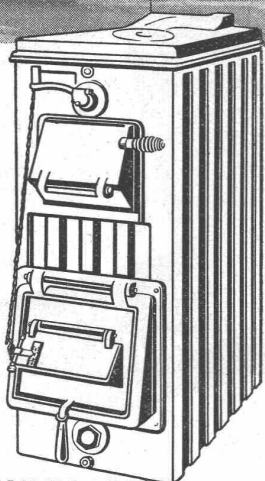
Sondierbohrungen und Grundwasserfassungen



Im modernen Zweckbau verwendet der erfahrene Heizungsfachmann mit Vorliebe das bewährte, zweckdienliche **ZENT-Heizungsmaterial:**
ZENT-Heizkessel und
ZENT-Radiatoren

ZENT

ZENT A. G. BERN, OSTERMUNDIGEN



Restaurant
HABIS
ROYAL
mit behagl.
Sitzungs-
Zimmern
Hauptbahnhof
Zürich



KLEIDERSCHRÄNKE
Neuzeitliche Einheits-Typen
in gepresstem Stahl.
Solid! Billig!
WEITERE SPEZIALITÄTEN:
Patent. Garagetore, als Kipp-
tore, Schiebetore oder gekup-
pelte Flügeltore mit automa-
tischer Arretierung.
Prospekte.

H.KISSLING
Eisenbau A.G. BERN

Wasserreinigung
jeder Art
Jacques Tobler AG
Luzern

S.T.S.

Schweizer. Technische Stellenvermittlung
Service Technique Suisse de placement
Servizio Tecnico Svizzero di collocamento
Swiss Technical Service of employment

ZÜRICH, Tiefenhöfe 11 — Telefon: 35.426 — Telegramme: INGENIEUR ZÜRICH.
 Für Arbeitgeber kostenlos. Für Stellensuchende Einschreibgebühr 2 Fr. für 3 Monate.
 Bewerber wollen Anmeldebogen verlangen. Auskunft über offene Stellen und Weiterleitung von Offerten erfolgt nur gegenüber Eingeschriebenen.

Maschinen-Abteilung.

- 667 **Dipl. Elektro-Ingenieur** od. Techniker, selbständig in der Projektierung, Konstruktion u. Kalkulation elektr. Industrieöfen modernster Systeme für niedrige u. höchste Temperaturen, selbständig in Korrespondenz u. Verkauf. Sprachkenntnisse. Deutsche Schweiz.
- 669 **Dipl. Maschinen-Ingenieur**, mit mehreren Jahren Praxis in Patentanwalts-Bureau, Verwaltung der Patente, Ausarbeitung von Neuanmeldungen, Ueberwachung usw. Bedingungen: Offizier der Schweiz. Armee, deutsch u. französisch perfekt, Englisch u. Italienisch Vorkenntnisse. Alter 28 bis 40 J. Westschweiz.

- 671 jüngerer **Ingenieur** od. Techniker, mit mehrjähriger Erfahrung in der Konstruktion von Dampfturbinen, mögl. Kenntnisse über Regulierung. Deutsche Schweiz.
- 693 **Dipl. Maschinen-Techniker**, mit absolvierter Werkstättelehre u. etwas Praxis als Konstrukteur einer Motorlastwagenfabrik. Sofort. Deutsche Schweiz.
- 695 jüngerer **Techniker**, mit elektro- u. mechanisch-technischen Kenntnissen, guten Umgangsformen, repräsentative Erscheinung für den Verkauf von elektrischen Bureaumaschinen.
- 691 **Betriebsleiter**, mit langjähriger Erfahrung in der Fabrikation von Gasapparaten (Blecharbeiten), Organisation u. Betriebsüberwachung. Autorität im Umgang mit Untergebenen. Alter ca. 40 Jahre. Dauerstelle. Ostschweiz.
- Es sind noch offen die Stellen: 673, 681, 683 (21. Nov.).

Bau-Abteilung.

- 430 **Ingenieur** od. Techniker für Vertrauensstelle nach Prag. Beherrschung der tschechischen Sprache. (Bei Beherrschung einer andern slavischen Sprache wie polnisch, serbisch, slovenisch, bulgarisch) genügen Vorkenntnisse des Tschechischen). Vollkommene Kenntnis der Nachkalkulation u. Buchhaltung. Technische Kenntnisse im Bauwesen erwünscht. Alter mind. 30 Jahre. Bei Eignung Dauerstelle als Vertrauensmann einer Schweizergruppe.



A.-G. vorm. HÄMMERLE & Co., ZOFINGEN.

Telephon: 81077

Eisenkonstruktionen,
Türen, Trennwände, Fenster,
in Eisen- und Metallprofilen

Gegründet 1897

Schaufenster
in allen modernen
Baustoffen.

Telegr.: Hämmerle

Hydraulische Hebeanlagen,
Spezialität:
Automobilheber.

Kortisil - Presskorkplatten

wirksame Erschütterungsdämpfer für Motoren und Maschinen, erstklassiges Dichtungsmaterial. Erhältlich in Stärken 1 bis 100 mm.

Kork AG., Dürrenäsch

Erste Schweiz. Kork- und Isoliermittelwerke Tel. 84.52

Heizung, Lüftung MOERI & CIE LUZERN

LIZENZ

für die Ausführung pat. Eisenbetonkonstruktionen für Bach-Verbauungen und Strassenanlagen, geeignet für Zementwarenfabriken, Bauunternehmer oder Ingenieurbüreaux eventl. kantonsweise zu verkaufen. Erstklassige Artikel, viele Kilometer eingebaut. — Gefl. Anfragen unter Chiffre Z. R. 2229 befördert

Rudolf Mosse, A.-G., Zürich.

GESUCHT per sofort, gebildeter

LABORANT

zur Einrichtung und Betrieb verschiedener Leichtmetall-Oberflächen Schutz-Verfahren, wie: Einbrenn-Lackierung, Beiz-Verfahren, Kadmirung, anodische Oxydationen, thermische Vergütungen usw. — Offerte unter Chiffre Z. P. 2228 befördert

Rudolf Mosse, A.-G., Zürich.



Hch. Bertrams A-G
 VOGESSTRASSE 101 Basel 13 TEL. 349.44.00

Werkzeugmaschinen gesucht.

Wir suchen gegen Kassa gebrauchte moderne Werkzeugmaschinen aller Art und haben besonderes Interesse für die folgenden: **Horizontalbohrer** bis zu 8 bis 10 Zoll Spindeldiameter; **Hobelmaschinen** mit 14 Fuss zwischen den Ständern; **Bohr- und Drehmaschinen** bis zu 24 Fuss Diameter; **Drehbänke** mit Kopfgestriebe bis zu 30 Zoll zwischen den Spindeln. — Zuschriften mit allen Einzelheiten und den niedrigsten Preisangaben für Kassa bei Lieferung. **J. B. Machine Tool Co. Ltd., 312/314 Bradford Street, Birmingham 5, England.**

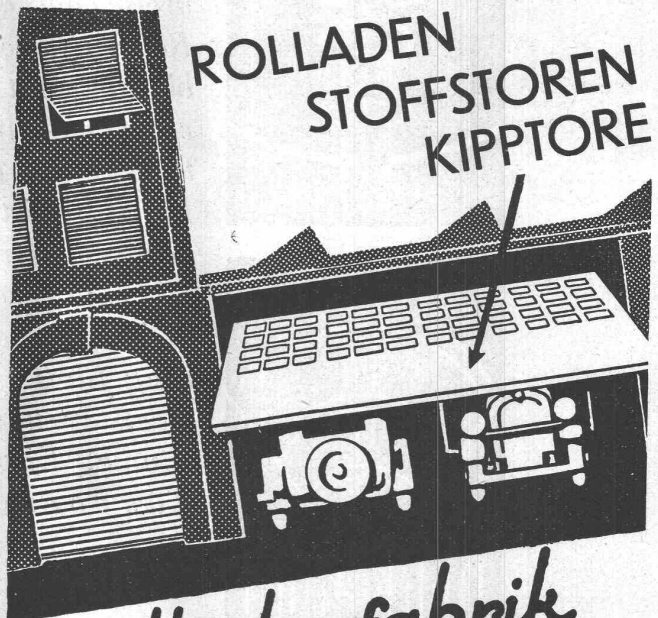
Junger

Bauingenieur

mit vielseitiger Bauplatzpraxis, sucht Volontärstelle in Ingenieurbureau. — Offerten unter Chiffre Z. A. 2235 an

Rudolf Mosse, A.-G., Zürich.

PATENTIERTE
ERFINDER H. KIRCHHOFFER
ZÜRICH LOEWENSTR. 51



Rolladenfabrik A. Griesser & Aadorf

FILIALEN:
BASEL
 Gundeldingerstr. 202
 Tel. 29.849

LAUSANNE
 Boulevard de Grancy 14
 Tel. 33.272

ZÜRICH
 Militärstr. 108
 Tel. 37.398

Stetes Inserieren bringt Erfolg



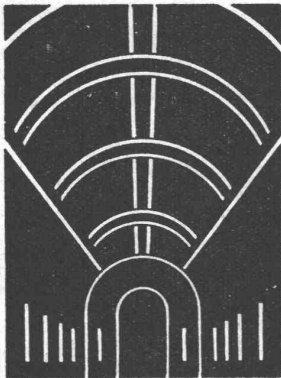
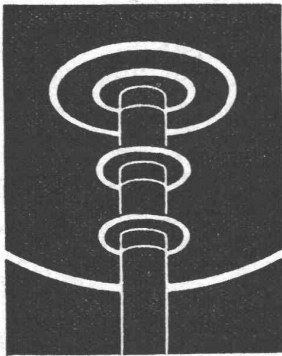
Kein Preisaufschlag auf Schwarzpulver

Eidg. Pulververwaltung, Bern

Schöne Deine Augen
durch besseres Licht

Beleuchtungs-Rezept!

Betr. Osram - Linestra
aus weißem Opal-Überfangglas



Aus den Viertel- und Achtelkreisen der Osram-Linestra-Röhren lassen sich in Verbindung mit der Stabform verschiedenartige Beleuchtungsmotive herstellen. Der Phantasie ist keine Grenze gezogen. Osram-Linestra gibt eine geschmackvolle, nicht blendende Beleuchtung für Theater, Kinos, Gaststätten, Ausstellungsräume, Kirchen und für das vornehme Heim.



OSRAM