

Zeitschrift: Schweizerische Bauzeitung
Herausgeber: Verlags-AG der akademischen technischen Vereine
Band: 107/108 (1936)
Heft: 21: Sonderheft Reichsautobahnen und II. Kongress de I.V.B.H. Berlin-München

Werbung

Nutzungsbedingungen

Die ETH-Bibliothek ist die Anbieterin der digitalisierten Zeitschriften auf E-Periodica. Sie besitzt keine Urheberrechte an den Zeitschriften und ist nicht verantwortlich für deren Inhalte. Die Rechte liegen in der Regel bei den Herausgebern beziehungsweise den externen Rechteinhabern. Das Veröffentlichen von Bildern in Print- und Online-Publikationen sowie auf Social Media-Kanälen oder Webseiten ist nur mit vorheriger Genehmigung der Rechteinhaber erlaubt. [Mehr erfahren](#)

Conditions d'utilisation

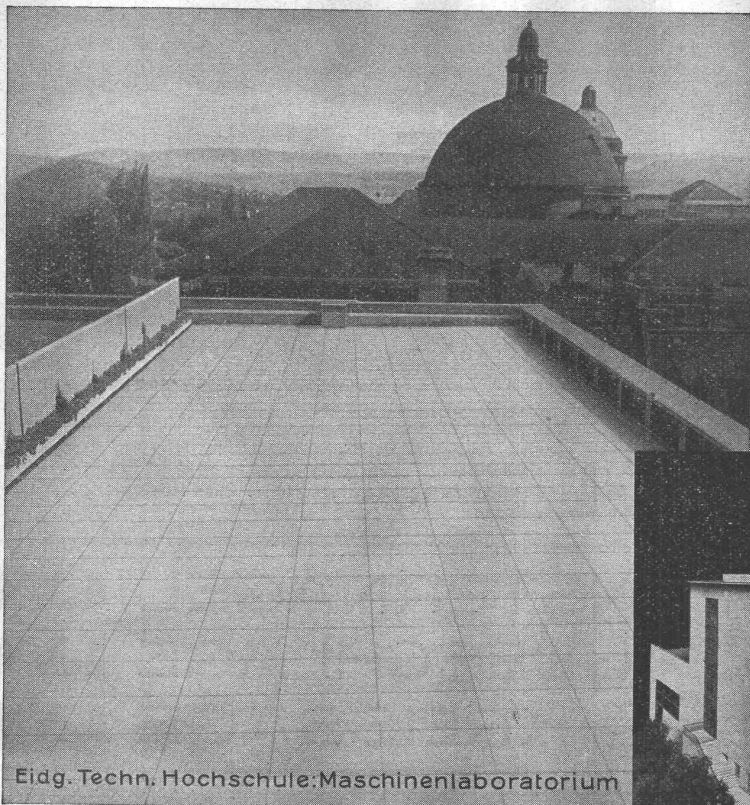
L'ETH Library est le fournisseur des revues numérisées. Elle ne détient aucun droit d'auteur sur les revues et n'est pas responsable de leur contenu. En règle générale, les droits sont détenus par les éditeurs ou les détenteurs de droits externes. La reproduction d'images dans des publications imprimées ou en ligne ainsi que sur des canaux de médias sociaux ou des sites web n'est autorisée qu'avec l'accord préalable des détenteurs des droits. [En savoir plus](#)

Terms of use

The ETH Library is the provider of the digitised journals. It does not own any copyrights to the journals and is not responsible for their content. The rights usually lie with the publishers or the external rights holders. Publishing images in print and online publications, as well as on social media channels or websites, is only permitted with the prior consent of the rights holders. [Find out more](#)

Download PDF: 03.04.2026

ETH-Bibliothek Zürich, E-Periodica, <https://www.e-periodica.ch>



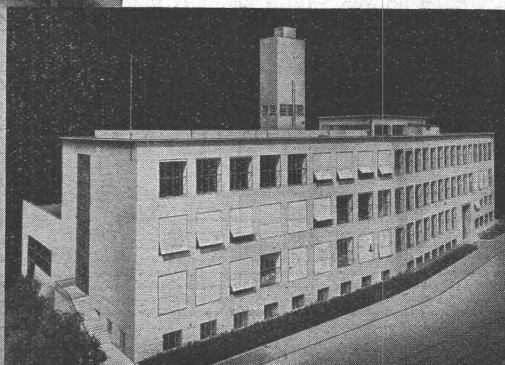
Eidg. Techn. Hochschule: Maschinenlaboratorium

Asphalt- Emulsion A.G. Zürich

Tel. 58.866 Löwenstrasse 11

erstellt zuverlässig:

- Terrassenbeläge
- Flachdächer
- Grundwasser- und
Brückenisolierungen



FROTÉ

pfaehlung

PFAHLUNGEN

LOSINGER & CO

BERN-ZÜRICH



Kurse für autogenes und elektrisches Schweißen veranstaltet periodisch der Schweiz. Azetylen-Verein in Basel. Wer sich dafür interessiert, wende sich an das Sekretariat des Vereins, Ochseneggasse 20 in Basel, Tel. 23 350.

Schweizer Nähmaschinen-Nadeln. Für die bekanntesten Nähmaschinensysteme, wie Langschiffchen, Schwingschiffchen, Zentralbobine und Rundschiffchen, werden in Tägerschen (Kanton Thurgau) Nähmaschinen-Nadeln hergestellt.

«Eternum»-Glasplatten. Als Wandbekleidung für Küchen, Badezimmer usw. kamen bisher hauptsächlich Ton- und Mayolika-Platten, die vielfach aus dem Auslande stammten, in Frage. Vor kurzem ist in der Ostschweiz eine neue Industrie entstanden, die «Eternum»-Glasplatten, d. h. einen Wandplattenbelag aus Glas, herstellt. Die Eternum-Glaswandplatten entsprechen allen hygienischen Anforderungen; sie sind wetter- und säurebeständig, lichtecht und können in allen Farben geliefert werden. Man reinigt sie leicht wie Fensterglas. Durch eine besonders griffige Ansatzfläche lassen sie sich gut mit dem Mauerwerk verbinden. Die «Eternum»-Wandplatten werden in allen Grössen und Formen, auch gebogen, hergestellt und mit Kehlleisten aus dem gleichen Material geliefert. Trotz dieser Vorteile sind sie im Preise niedriger als Mayolika-Platten.

Moderne Fassadenbeleuchtung. Sowohl zur Illumination bei besonderen Anlässen wie zur dauernden Beleuchtung wurde Flutlicht in den letzten Jahren häufig benutzt. Vor allem wegen der Möglichkeit, durch Anwendung der Gasentladungslampen, der «Philora»-Natrium- und Quecksilberlampen, den wichtigen Faktor Farbe einzuschalten, lassen sich mit dieser Art Illumination

unerschöpfliche Wirkungen herbeiführen. Die Natriumlampe erzeugt ein intensives orange-gelbes, die Quecksilberlampe ein bläuliches Licht (vgl. Seite 41, Heft 4 lfd. Bds. «Metallampfen und ihre Anwendungen»).

Die Fassadenbeleuchtung lässt jede Einzelheit des Gebäudes viel ausgeprägter hervortreten als am Tage; vor allem Bildhauereien und Reliefs heben sich schärfer ab. Außerdem scheint das Gebäude am Abend von seiner Umgebung, die seine Wirkung häufig beeinträchtigt, isoliert zu sein. Mit Mischlicht werden weiter eigenartige Farbwirkungen erzielt: Die Schatten, die durch das Licht der einen Lampe hervorgerufen werden, werden durch das andersfarbige Licht der anderen Lampen ergänzt. Mit Quecksilber- und Natriumlicht erhält man beispielsweise allerlei Farbtöne zwischen gelb und blau.

Eine Sonderanwendung des Flutlichtes ist die Anstrahlung von Bäumen oder Baumgruppen. Ganz überraschende Farbwirkungen werden auf diese Weise erzielt. Im Licht der Quecksilberlampen erscheint beispielsweise das Grün der Bäume in sehr hellem, frischem Farbton. Eine Parkanlage, abwechselnd mit Quecksilber-, Natrium- und Glühlampenlicht beleuchtet, wird zu einem Märchengarten.

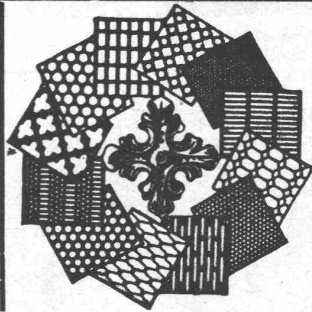
Ausser der Farbigkeit bieten «Philora»-Gasentladungslampen den Vorteil des wirtschaftlichen Betriebes und einer ergiebigen Lichterzeugung bei geringem Stromaufwand. Für eine Dauer- oder Gelegenheitsillumination ist die Gasentladungslampe daher ein willkommenes Hilfsmittel, weil mit diesem Licht so besondere Effekte zu erzielen sind, ohne dass kostspielige Anlagen benötigt werden.

STERNFENSTERNÄGEL INCA
BAUBESCHLÄGE INCA
KREISSÄGE INCA

LEUTHOLD
 Graphiker Zollikerberg - Zürich
SCHRIFTEN

PATENTTE
 ERWIRKT H. KIRCHHOFER
 ZÜRICH LOEWENSTR. 51

Cliche's
A RETOUCHEN
 ZEICHNUNGEN
 ANDERSON & CO.
 ZÜRICH 5
 TEL. 38.234 TRAU GOTTSTR. 6



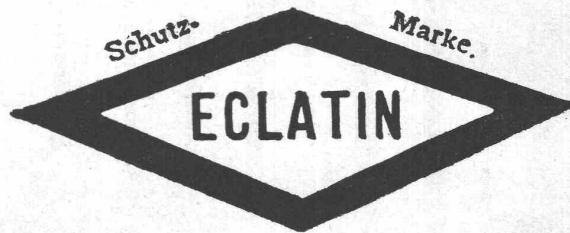
H. HEER & CO
OLTEN

SPEZIALITÄT
 Gelochte und
 gepresste Bleche



Winke für die Praxis
 finden Sie ständig in unserem Inseratenteil.

Die haltbarsten und schönsten Anstriche liefern



EMAILLACKE und KOPALLACKE
 (hochglänzend, seidenglänzend und matt)

Unverbindliche Beratung in allen Anstrichfragen durch

ECLATIN AG SOLOTHURN
 TELEPHON 139

Restaurant
HABIS
ROYAL

mit behagl.
 Sitzungs-
 Zimmern
Hauptbahnhof
 Zürich

Basaltolit - Treppen - Anlagen

freitragend ohne Einmauerung in jeden fertigen Neu- oder Umbau nachträglich einmontierbar. Nebst den Normalausführungen auch in modernen Farben wie: beige, silbergrau, hellgelb, weiss, granitharte und gleitfeste Gehflächen.

Besichtigen Sie unsere Musterausstellung in der Schweiz, Bau - Centrale, Talstr. 9, Zürich.

TELEPHON 2134

Spezialbeton A.-G.



Staad (St. Gallen)

S.T.S.

Schweizer Technische Stellenvermittlung
Service Technique Suisse de placement
Servizio Tecnico Svizzero di collocamento
Swiss Technical Service of employment

ZÜRICH, Tiefenhöfe 11 — Telefon: 35.426 — Telegramme: INGENIEUR ZÜRICH.
 Für Arbeitgeber kostenlos. Für Stellensuchende Einschreibgebühr 2 Fr. für 3 Monate.
 Bewerber wollen Anmeldebogen verlangen. Auskunft über offene Stellen und Weiterleitung von Offerten erfolgt nur gegenüber Eingeschriebenen.

Maschinen-Abteilung.

- 665 **Maschinen-Zeichner** od. Zeichnerin, für Ordnungs- u. Schreivarbeiten. Tadellose, techn. Schrift, Maschinenschreiben, erwünscht Beherrschung Steno, einfache Korrespondenz, französ. Sprachkenntnisse. Eintritt 1. Dez.
- 667 **Dipl. Elektro-Ingenieur** od. Techniker, selbständig in Projekt, Konstruktion u. Kalkulation elektr. Industrieöfen modernster Systeme. Bevorzugt auch absolut selbständig in Korrespondenz u. Verkauf. Sprachkenntn. erwünscht. D.-Schweiz.
- 669 **Dipl. Maschinen-Ingenieur**, mit mehreren Jahren Praxis in Patentanwaltsbureau, für Verwaltung Patente, Ausarbeitung von Neuanmeldungen, Ueberwachung etc. Bedingungen: Offizier der Schweizerarmee. Deutsch u. Französ. perfekt, Engl. u. Ital. Vorkenntn. erwünscht. Alter 28 bis 40 Jahre. Westschweiz.
- 671 Jüng. **Ingenieur** od. Techniker, mit mehrjähriger Erfahrung in Konstruktion von Dampfturbinen, mögl. mit Kenntnissen Regulierung. Deutsche Schweiz.
- 673 **Maschinen-Techniker**, guter Konstrukteur, mit besonderen Kenntnissen Feinmechanik, optische Instrumente u. kleine Präzisionswerkzeugmaschinen. Alter bis 35 Jahre. Kanton Zürich.

- 675 **Radio-Techniker**. Sofort. Kanton Zürich. Eidg. Konzession.
- 677 **Konstrukteur**, für Kühlanlagen u. Kolbenkompressoren. Sofort, vorübergehend. Maschinenfabrik Ostschweiz.
- 679 Jüng. **Maschinen-Techniker**, als Fabrikationsleiter u. kaufmänn. Mitarbeiter. mit Kenntnissen Spezialpapierbranche u. Filzfabrikation. Deutsche Schweiz.
- 681 **Betriebs-Kalkulator**, mit nachweisbaren Erfahrungen im Prämien- u. Akkordwesen. Bedingung: Beherrschung Arbeitszeitaufnahmen u. deren kalkuliert. u. statistische Auswertung. Nicht über 35 J. Dauerstelle. Westschweiz.
- 683 Junger **Giesserei-Techniker**, als Betriebsassistent in Stahlgiesserei. Sofort. Deutsche Schweiz.
- 685 **Techniker**, mit guten kaufm. Kenntnissen für selbst. Leitung Apparatefabrik, Verkehr mit Kunden u. Behörden. Beteiligung 10 bis 20000 Fr. Ostschweiz.
 Es sind noch offen die Stellen: 591 (7. Nov.), 661 u. 663 (14. Nov.).

Bau-Abteilung.

- 418 **Ingenieur**, für Beaufsichtigung Bau eines Eisenbetonsilo mit Gleitschalung, reiche Erfahrung darin ausweisen. Naher Orient.
- 438 **Bau-Ingenieure** od. Tiefbau-Techniker, gute, saubere Zeichner für Bearbeitung von Projekten Wasserkraftanlagen. Ing.-Bureau in Süd-Deutschland.
- 440 **Dipl. Hochbau-Techniker**, mit 2 bis 3jähr. Praxis. Arch.-Bur. Ostschweiz.
- 444 **Architekt** od. Hochbau-Techniker, ca. 30jähr., selbständig, für Bureauarbeiten, Deutschland.
- 446 **Dipl. Tiefbau-Techniker**, mit guten techn. u. prakt. Kenntnissen im Strassenwesen, Wasserversorgung, Hochbau, Buchhaltung u. Kassawesdn, als Bauaufseher (Bauinspektor) u. Wasserkassier. Zentralschweiz.
 Es ist noch offen die Stelle: 430 (14. Nov.).

Geräuschlose Ventilatoren

Geräuschlose Elektromotoren

Alarm-Sirenen

für Luftschutz und Industrie

Prospekte und Besuche unseres
 Reise-Ingenieurs kostenlos und
 unverbindlich.



H. Meidinger & Cie., Basel 4

Schweizer Fabrikat



Seit Jahrzehnten dauerhafteste Schutzanstriche für Beton und Eisen

MARTIN KELLER & CO., WALLISELLEN

Inhaber M. KELLER & H. HÜBNER - Telefon 932.114

Stadt St. Gallen

Submissionswettbewerb

zur Erlangung von Projekten und Angeboten für eine
STÄNDIGE FEST- UND AUSSTELLUNGSHALLE
 auf der Kreuzbleiche in St. Gallen

Zu diesem Wettbewerb sind zugelassen in der Stadt St. Gallen verbürgerte oder wohnende Fachleute schweizerischer Nationalität, sowie in St. Gallen seit 1. Januar 1934 niedergelassene Fachfirmen. Es steht ihnen frei, gemeinsam mit schweizerischen Baufirmen Projekte und Angebote auszuarbeiten und einzureichen. Als etwaige Einzelmitarbeiter sind teilnahmeberechtigt in der Stadt St. Gallen verbürgerte oder niedergelassene Fachleute schweizerischer Nationalität. Beamte und Angestellte öffentlicher Verwaltungen sind als Bewerber oder Mitarbeiter nicht zugelassen.

Programmunterlagen können vom 13. November 1936 an gegen Hinterlage von Fr. 5.— beim Hochbauamt der Stadt St. Gallen bezogen werden.

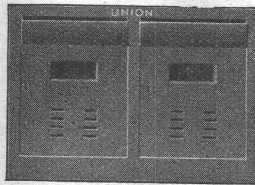
Ablieferung der Projekte bis 16. Januar 1937, mittags 12 Uhr.
 St. Gallen, den 12. November 1936.

Die Bauverwaltung.

Sie ersparen sich Arbeit Zeit und Geld, wenn Sie Ihre Anzeigen durch RUDOLF MOSSE, Limmatquai 94, Zürich, spedieren lassen.

Briefkasten

gemäß Wunsch der Eidg. Postverwaltung



Milchkasten

einzelnen oder in Gruppen

Eiserne Türen u. Zargen
Kassenschränke, Stahlmöbel
Einmauerkassen, Gasstutztüren etc.
 Patent. autom. Bodentürabschlüsse
 liefert in erstklassiger Ausführung

Union-Kassenfabrik A.-G., Zürich

Gessnerallee 36 - Verlangen Sie Prospekt Nr. 80 - Telefon 51.758

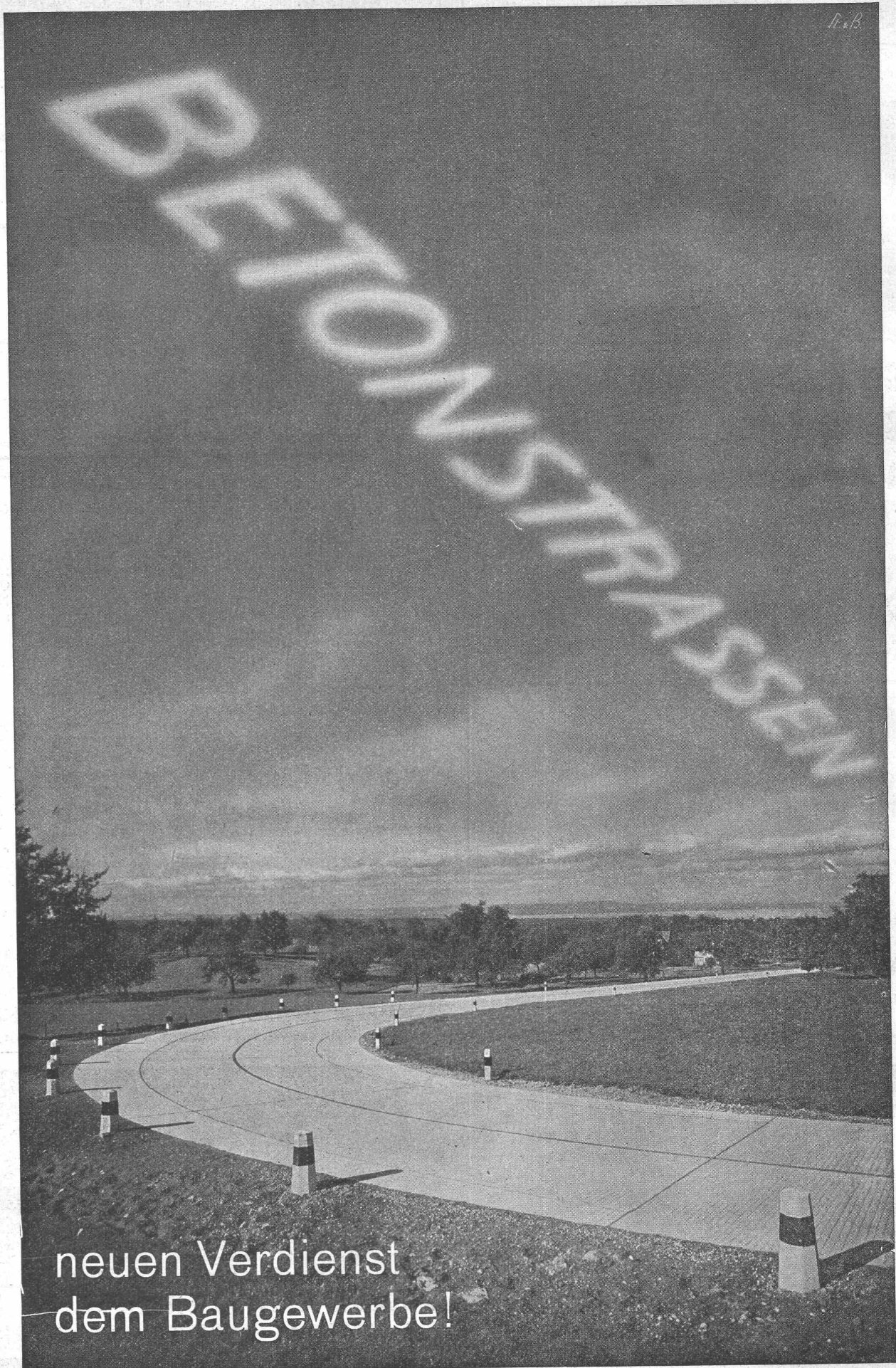
GLASDÄCHER

in kifflosem System „KULLY“

GLASDACHWERKE OLTEN

A. KULLY, OLTEN

Gegründet 1854
 Telefon 20.56



neuen Verdienst
dem Baugewerbe!

Betonstraße Neukirch-Klösterli-Winden (Kt. Thurgäu), ausgeführt durch die BETONSTRASSEN A.G., WILDEGG