

Zeitschrift: Schweizerische Bauzeitung
Herausgeber: Verlags-AG der akademischen technischen Vereine
Band: 107/108 (1936)
Heft: 21: Sonderheft Reichsautobahnen und II. Kongress de I.V.B.H. Berlin-München

Werbung

Nutzungsbedingungen

Die ETH-Bibliothek ist die Anbieterin der digitalisierten Zeitschriften auf E-Periodica. Sie besitzt keine Urheberrechte an den Zeitschriften und ist nicht verantwortlich für deren Inhalte. Die Rechte liegen in der Regel bei den Herausgebern beziehungsweise den externen Rechteinhabern. Das Veröffentlichen von Bildern in Print- und Online-Publikationen sowie auf Social Media-Kanälen oder Webseiten ist nur mit vorheriger Genehmigung der Rechteinhaber erlaubt. [Mehr erfahren](#)

Conditions d'utilisation

L'ETH Library est le fournisseur des revues numérisées. Elle ne détient aucun droit d'auteur sur les revues et n'est pas responsable de leur contenu. En règle générale, les droits sont détenus par les éditeurs ou les détenteurs de droits externes. La reproduction d'images dans des publications imprimées ou en ligne ainsi que sur des canaux de médias sociaux ou des sites web n'est autorisée qu'avec l'accord préalable des détenteurs des droits. [En savoir plus](#)

Terms of use

The ETH Library is the provider of the digitised journals. It does not own any copyrights to the journals and is not responsible for their content. The rights usually lie with the publishers or the external rights holders. Publishing images in print and online publications, as well as on social media channels or websites, is only permitted with the prior consent of the rights holders. [Find out more](#)

Download PDF: 15.01.2026

ETH-Bibliothek Zürich, E-Periodica, <https://www.e-periodica.ch>

SCHWEIZERISCHE BAUZEITUNG

WOCHENSCHRIFT FÜR ARCHITEKTUR / INGENIEURWESEN / MASCHINENTECHNIK
REVUE POLYTECHNIQUE SUISSE

ORGAN DES SCHWEIZERISCHEN INGENIEUR- UND ARCHITEKTEN-VEREINS
UND DER GESELLSCHAFT EHEMAL. STUDIERENDER DER EIDG. TECHN. HOCHSCHULE
GEGRÜNDET 1883 VON ING. A. WALDNER / HERAUSGEGEBEN VON ING. C. JEGHER

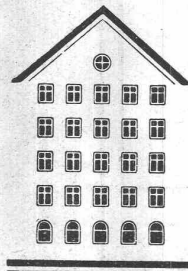
Vereins-Mitglieder, beim Verlag: Schweiz 32 Fr.,
Ausland 40 Fr. jährl.; Nicht-Mitglieder: Schweiz
40 Fr.; Ausland 50 Fr., postamtlich abonniert
40 Fr. zuzüglich Gebühren. / Einzel-Nr. 1 Fr.

VERLAG C. & W. JEGHER, ZÜRICH
Dianastrasse 5 / Postcheck VIII 6110
Telephon: 34.507 ■ In Kommission
bei Rascher & Cie., Zürich u. Leipzig

Inserate durch die A.-G. der Unternehmungen
RUDOLF MOSSE, Zürich, Basel. / Die
viergespaltene Colonelzeile 50 Cts., Titelseite
80 Cts., ausländ. Anzeigen 60 Cts., Titelseite 1 Fr.

*Man kann alle Leute einmal belügen, manche auch mehrmals, aber man kann nicht alle Leute immer belügen.
Den Firmen, die sich hier seit Jahren an Sie wenden, dürfen Sie ver-
trauen: wenn ihre Ankündigungen nicht wahr, ihre Geschäftsgrundlage nicht solid wäre, sie hätten längst von der Bildfläche verschwinden müssen.*

Fenster



Kiefer Zürich

**SCHINDLER-GERÄUSCHLOS
ZUVERLÄSSIG**
AUFZÜGE
SCHINDLER & CIE A.G.
LUZERN. GEGR. 1874



Blei-Batterien • Stahl-Batterien

für alle Verwendungszwecke

Accumulatoren-Fabrik A.G. Basel

Mühlegraben 3

BASEL

Telephon 23.364

**Unfall-, Haftpflicht- und
Lebens-Versicherungen**
vorteilhaft bei

„WINTERTHUR“

Schweizerische Unfallversicherungs-Gesellschaft in Winterthur
Lebensversicherungs-Gesellschaft in Winterthur

Besondere Vergünstigungen für Mitglieder
des Schweizerischen Ingenieur- und Archi-
tekten-Vereins bei Abschluss von Unfall-
Versicherungen

PALTOX

der elastische Asphalt-Fugenkitt für hohe Beanspruchung

Fabrikanten: **MEYNADIER & CIE., A.-G., ZÜRICH** Tel.: 58.620

KLINKER

braun, rot, gelb für Böden, Wandbelag, Cheminées, Fassaden

A. G. Verblendsteinfabrik

Lausen

Ständige Ausstellung unserer Erzeugnisse in der SCHWEIZER BAU-CENTRALE ZÜRICH, TALSTRASSE 9, BÖRSENBLOCK (Eintritt frei)

Wasserreinigung
jeder Art
Jacques Tobler AG
Luzern



ASPIRATEUR- „SCHERRER“

Statischer Entlüfter
Ventilationshut
Kamin- und Gasabzughut

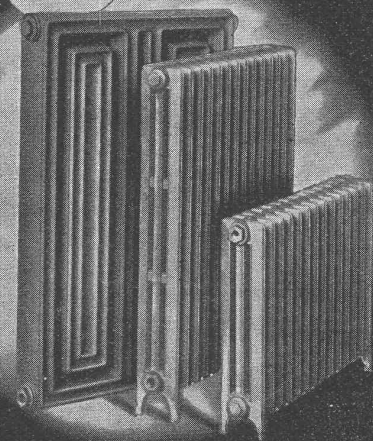
Nähere Angaben: Schweiz. Baukatalog, S. 459
Ständige Ausstellung: Schweiz. Bau-Zentrale
Bedarfsberechnungen, Offerten etc. kostenlos

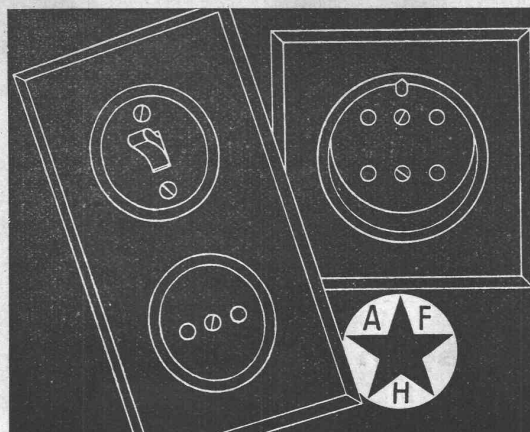
JAKOB SCHERRER, ZÜRICH 2
Allmendstraße 7
Telephon 57.980

mehr Wärme

Die modernen Radiatoren
HELIOS und COLUMBUS

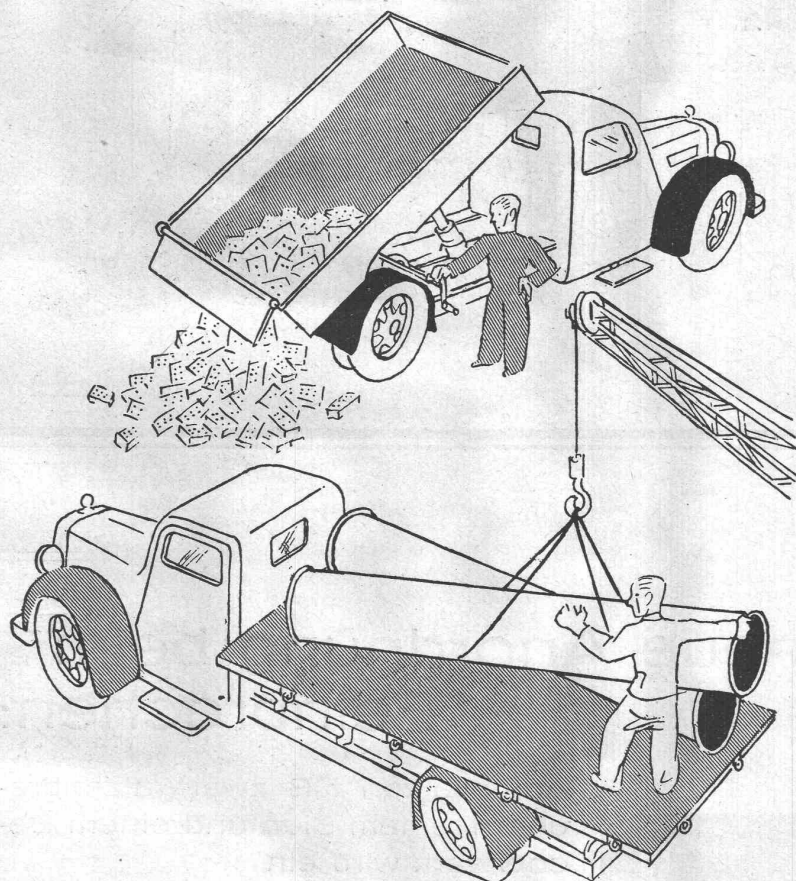
EISENWERK KLUS KLUS KT. SOLOTHURN





Schönheit und Bequemlichkeit
sind vereinigt in unserem genormten Instal-
lations-Material für Unterputz-Montage.

ADOLF FELLER & HORGEN
Fabrik elektrischer Apparate



Saurer

LASTWAGEN

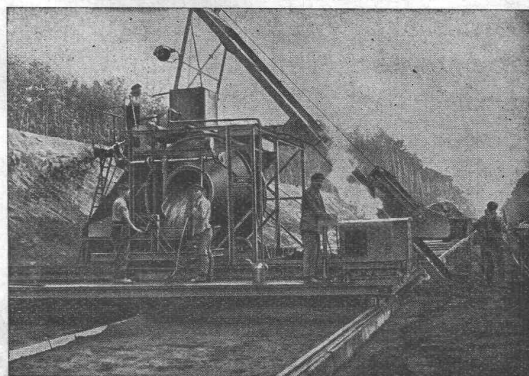
sind
wirtschaftlich
und
robust

Aktiengesellschaft

ADOLPH SAURER

Arbon • Basel • Morges • Zürich

IBAG-Beton-Strassenmischer
u. Verteiler auf der Autobahn



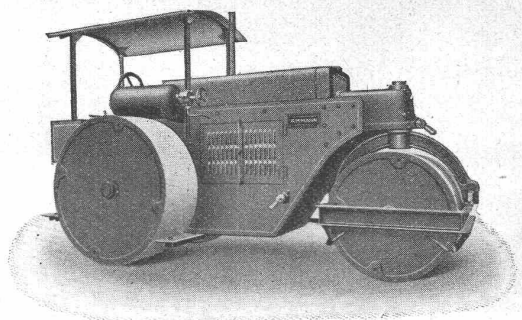
Ingenieurbesuch und Fachbera-
tung kostenlos u. unverbindlich

IBAG-BAUMASCHINEN für Ihren Betrieb für jede Leistung und Verwendungszweck

Vor- u. Grob-Steinbrecher, Fein- u. Edelsplitt-Brecher (System VELTEN)
Transportbänder, Transportschnecken
Stationäre und fahrbare Betonmischer mit fahrbaren Beton-Giesstürmen
Förderbänder, Aufzüge und Verteiler für Beton
Strassenstampfmaschine „System VELTEN“ zur Befestigung des Planums
der Autostrassen sowie der Steinvorlage und Betondecke
Zementrohrstampfmaschinen mit Zuführung des Betonmaterials
Stationäre und fahrbare Schrapperanlagen mit Stein-Wasch- und Sortier-
Maschinen
Kompl. Schotter-, Kies- und Sand-Aufbereitungsanlagen
Teer-Macadam und Edelsplitt-Anlagen
Wasserreinigungs-Maschinen „System MENSING“

IBAG INTERNATIONALE BAUMASCHINENFABRIK A.-G.

Telephon 2571/73 **NEUSTADT** a. d. Haardt/Deutschland



Diesel-Motorwalzen

in Grössen von 3 bis 12 Tonnen

Stationäre u. fahrbare Aufbereitungsanlagen

für alle neuzeitlichen Belagsarten

**Sprengwagen für Teer, Bitumen
und Emulsionen**

Vorwärmer

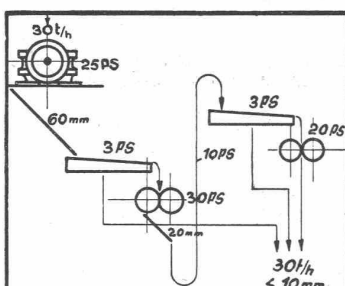
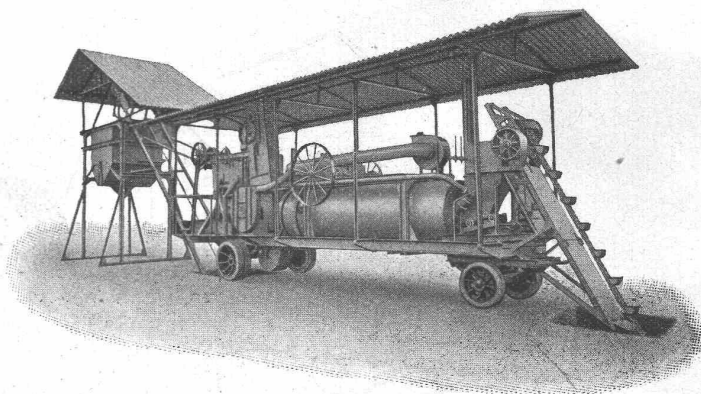
Aufreisser

U. AMMANN A.G.

Langenthal

Aelteste Spezialfabrik für
Strassenbau - Maschinen

Gegründet 1869

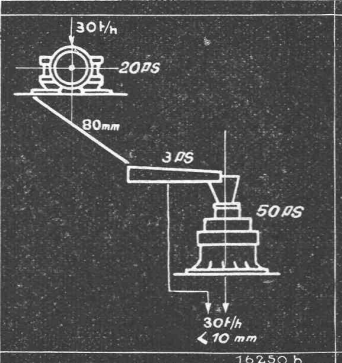
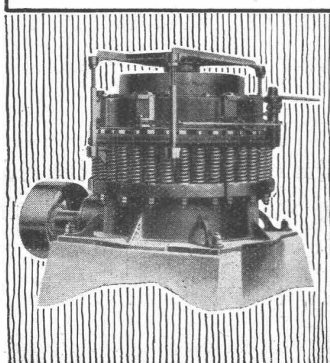


Die neue Anordnung beim Feinbrechen:

Anstelle von z. B. zwei Walzenbrechern, einem Sieb und einem Becherwerk wird ein

SYMONS-BRECHER

eingebaut. Hierdurch wird bei **besserem Kornanfall 20%** an Kraft gespart, der Steinbrecher **entlastet** und der Verschleiss bedeutend **verringert**. Bei Neuanlagen werden die Anschaffungskosten



um 20 bis 40% niedriger liegen.

Vertreter:

SPOERRI & CO., ZÜRICH, Walchestrasse 27



KRUPP-GRUSONWERK
MAGDEBURG