

Zeitschrift: Schweizerische Bauzeitung
Herausgeber: Verlags-AG der akademischen technischen Vereine
Band: 107/108 (1936)
Heft: 16

Werbung

Nutzungsbedingungen

Die ETH-Bibliothek ist die Anbieterin der digitalisierten Zeitschriften auf E-Periodica. Sie besitzt keine Urheberrechte an den Zeitschriften und ist nicht verantwortlich für deren Inhalte. Die Rechte liegen in der Regel bei den Herausgebern beziehungsweise den externen Rechteinhabern. Das Veröffentlichen von Bildern in Print- und Online-Publikationen sowie auf Social Media-Kanälen oder Webseiten ist nur mit vorheriger Genehmigung der Rechteinhaber erlaubt. [Mehr erfahren](#)

Conditions d'utilisation

L'ETH Library est le fournisseur des revues numérisées. Elle ne détient aucun droit d'auteur sur les revues et n'est pas responsable de leur contenu. En règle générale, les droits sont détenus par les éditeurs ou les détenteurs de droits externes. La reproduction d'images dans des publications imprimées ou en ligne ainsi que sur des canaux de médias sociaux ou des sites web n'est autorisée qu'avec l'accord préalable des détenteurs des droits. [En savoir plus](#)

Terms of use

The ETH Library is the provider of the digitised journals. It does not own any copyrights to the journals and is not responsible for their content. The rights usually lie with the publishers or the external rights holders. Publishing images in print and online publications, as well as on social media channels or websites, is only permitted with the prior consent of the rights holders. [Find out more](#)

Download PDF: 22.02.2026

ETH-Bibliothek Zürich, E-Periodica, <https://www.e-periodica.ch>

SCHWEIZERISCHE SEIL-INDUSTRIE SCHAFFHAUSEN

Gegründet
1839

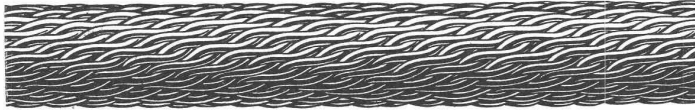
vormals C. Oechslin zum Mandelbaum

Gegründet
1839

Unsere „CIS“-PATENT-SEILE (+ Patent D.R.P. ang.)

Kein Drehen
der Last!

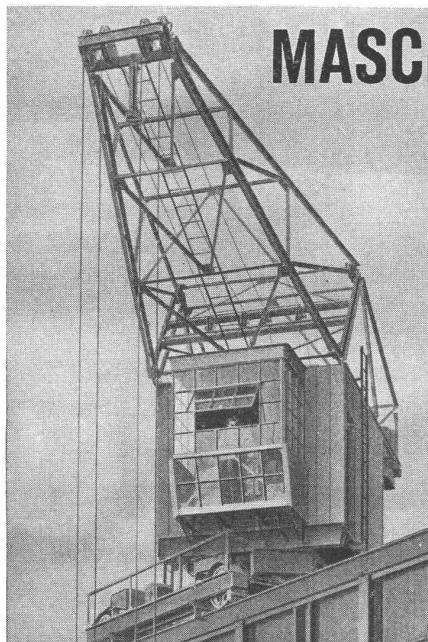
Kein Verkrangeln
des Seiles



Unübertroffen für
Turmkranne,
Gegengewichte,
Elektrozüge etc.

sind tatsächlich drehungsfrei (torsionsfrei)

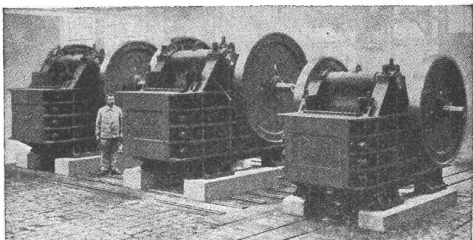
PRIMA REFERENZEN!



MASCHINENFABRIK OERLIKON

Elektrische Hebezeuge

Laufkrane
Drehkrane
Verladebrücken
Greifer
Schiebebühnen
Spille
Winden etc.



BAUMASCHINEN

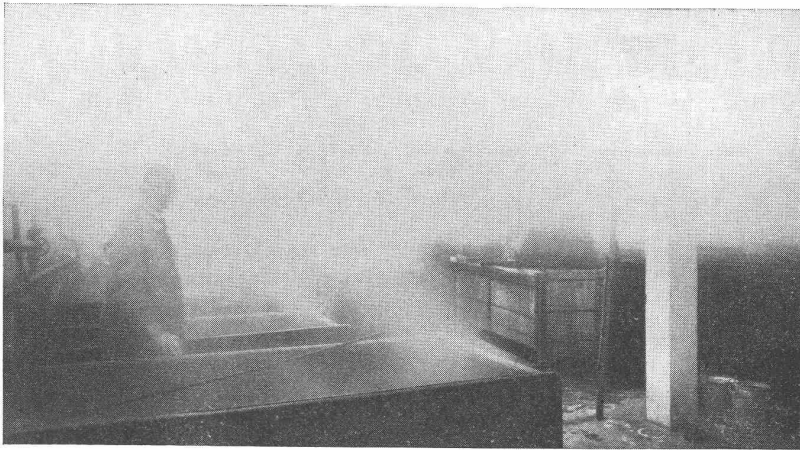
für alle Anwendungsgebiete liefern
als Spezialität in besten Konstruk-
tionen zu zeitgemässen Preisen

ROBERT AEBI & CIE., A.-G., ZÜRICH

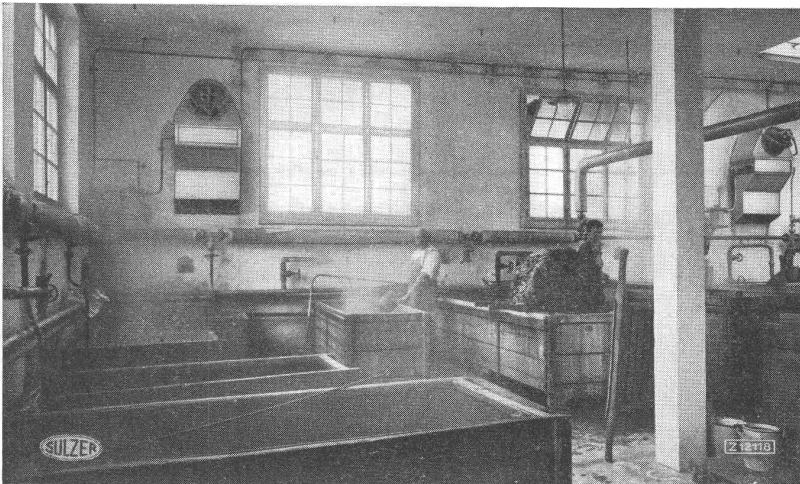
Telephon 31.750

Ingenieurbureau und Maschinenfabrik
Zweigniederlassung in Zollikofen/Bern

Telephon 31.750



Färberei - Entnebelungsanlage außer Betrieb. Die schlechte Sicht bei starker Nebelbildung während des Aufheizens und Kochens der Bäder hindert den Verkehr im Lokal; der Dampf verursacht Wasserniederschlag an Wänden und Decken mit den bekannten nachteiligen Folgen. Der Nebel schafft auch im übrigen wenig zuträgliche Luftverhältnisse für das Personal.



Gleiche Färberei mit Entnebelungsanlage in Betrieb, während des Aufheizens und Kochens der Bäder: Freie Sicht, ungehinderte Verkehrsmöglichkeit und gute Luftverhältnisse im Lokal bei geringstem Kostenaufwand.

SULZER

Gebrüder Sulzer, Aktiengesellschaft, Winterthur

STEINZEUG

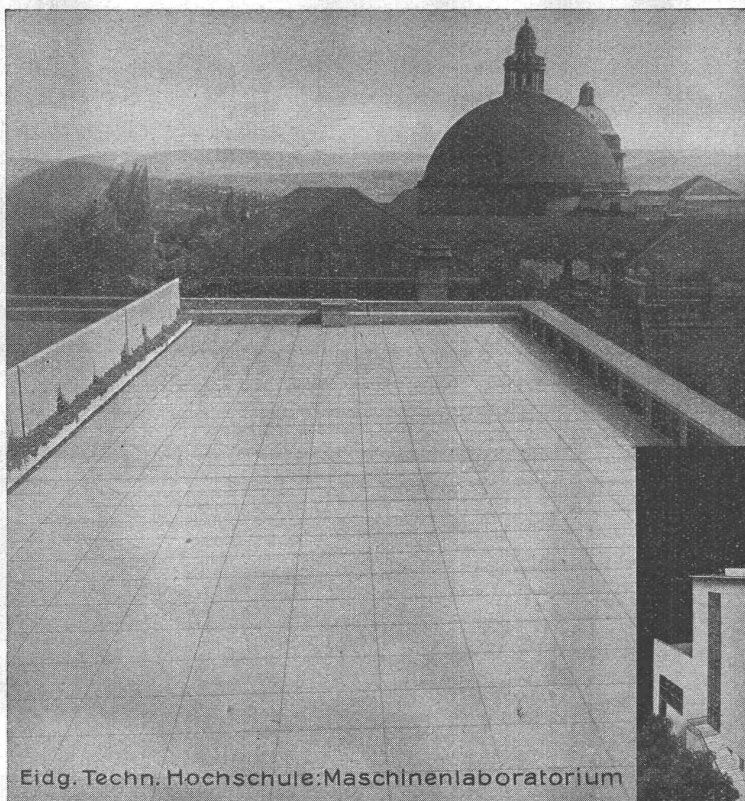
das beste Kanalisationsmaterial

Schweizer. Steinzeug-Röhren-Fabrik A.-G. Schaffhausen
Steinzeugfabrik Embrach A.-G. Embrach

hochsäurefest
 frostsicher
 glatte Oberfläche
 höchster Widerstand
 gegen Abschleiß
 hohe Druckfestigkeit

44 b

Ein halbes Jahrhundert Erfahrung



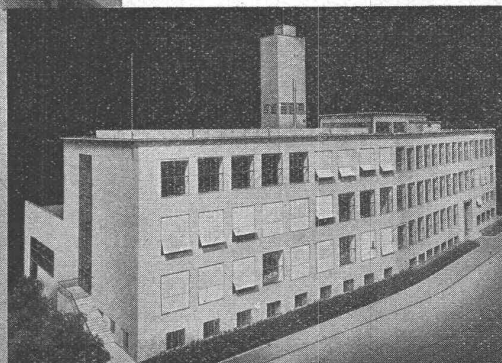
Eidg. Techn. Hochschule: Maschinenlaboratorium

Asphalt- Emulsion A.G. Zürich

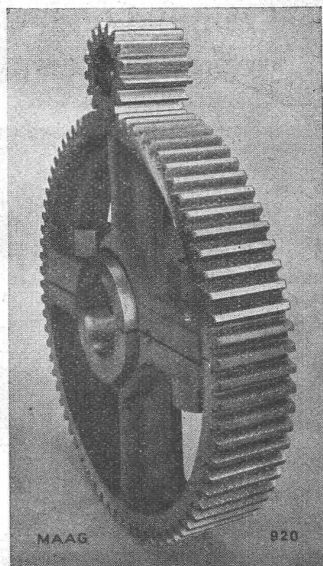
Tel. 58.866 Löwenstrasse 11

erstellt zuverlässig:

Terrassenbeläge
Flachdächer
Grundwasser- und
Brückenisolierungen



MAAG ZAHNRÄDER



MAAG-Traktionsgetriebe mit im Einsatz gehärteter und geschliffener Ritzel- und Rad-Verzahnung wie z. B. für Strassenbahnen Bern und Zürich geliefert.

Starre und abgefederte Zahnradgetriebe

für Diesel- und elektrische Bahnen

Spezialität:

Getriebe mit ein- oder zweiteiligen Rädern und gehärteter und geschliffener Stirn- oder Schraubenverzahnung an Rad und Ritzel!

Geschwindigkeitswechselgetriebe mit mechanischem oder elektrischem Geschwindigkeitswechsel.

Drehzahl-Verminderungs- und Erhöhungsgetriebe jeder Art für Bahn- und Schiffsbetrieb.

Präzisions-Zahnradpumpen

mit gehärteter und geschliffener Verzahnung,
rostfrei und säurefest.

MAAG-ZAHNRÄDER AKTIENGESELLSCHAFT, ZÜRICH

Paris als Kopfstation des Transozeanverkehrs? Vom französischen Aero-Club ist ein Projekt ausgearbeitet worden, das einen neuen Flughafen in der Nähe von St. Quentin vorsieht. Durch eine Reihe von Flusstauen soll der kleine See bei St. Quentin derart vergrößert werden, dass auf ihm auch die mächtigen Flugboote des kommenden Transatlantikdienstes starten und landen können. Direkt neben dem Wasserflugplatz soll sich dann der Landflugplatz anschließen, der ebenfalls so grosse Dimensionen aufweist, dass er ohne weiteres den bisherigen Flugplatz von Le Bourget bei Paris ersetzen kann. Die Verbindung mit Paris erfolgt durch eine elektrische Schnellbahn, die die Passagiere in 20 Minuten vom Stadtzentrum zum

Flugplatz-Einsteigeperron bringt. Dieses kühne, aber durchaus realisierbare Projekt hat in französischen Fachkreisen ziemliches Aufsehen erregt, da es die praktischste Lösung darstellt, um Paris zu einem Weltzentrum des Uebersee-Luftverkehrs zu machen. (svz.)

Der grösste Kühlturm der Welt. Die Konstruktionsfirma Fred. Mitchell in Manchester hat soeben den grössten Eisenbeton-Kühlturm der Welt fertiggestellt. Der Turm wurde im Kraftwerk Kearsley der Lancashire Electric Power Company aufgestellt. Er ist 75 m hoch, hat einen Durchmesser von 52 m und kann 13,6 Millionen l Wasser in der Stunde kühlen. J. B.

Zur Behebung von Mangel an Trink-, Brauch- u. Feuerlösch-Wasser genügt es nicht, die Reservoirs zu vergrößern, wenn nicht gleichzeitig eine Vermehrung des Quellzuflusses oder eine Neufassung von Grundwasser angestrebt wird.

Es ist grundsätzlich falsch, häusliche und gewerbliche Abwässer in einzelnen Kleinkläranlagen zu behandeln, wenn die Möglichkeit einer gemeinsamen Kanalisation mit zentraler Kläranlage besteht.

WASSERVERSORGUNG TIEFBAU ABWASSERREINIGUNG

BERATUNG
PROJEKTE
BAULEITUNG

DIPL. ING. M. WEGENSTEIN, ZÜRICH
INGENIEUR-BUREAU, RÄMISTR. 7, TEL. 22.927

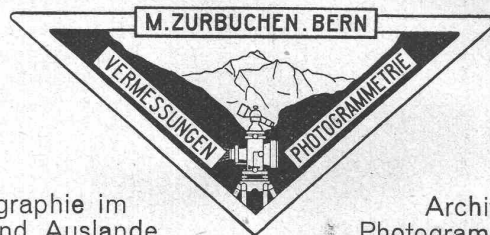
Geräuschlose Ventilatoren Geräuschlose Elektromotoren Alarm-Sirenen

für Luftschutz und Industrie

Prospekte und Besuche unseres
Reise-Ingenieurs kostenlos und
unverbindlich.



H. Meidinger & Cie., Basel 4

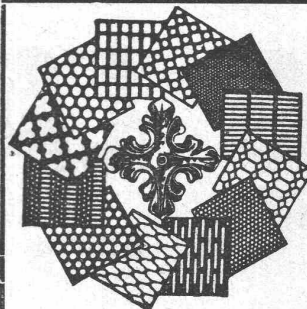


Topographie im
In- und Auslande

Architektur-
Photogrammetrie

Erd- und Luftphotogrammetrie
Grundbuch-Vermessungen, Kartographische Arbeiten
Projektierung und Absteckung

Tel. 21.398 BERN, Karl Schenk-Strasse 9 Tel. 21.398



**H. HEER & CO
OLTEN**

SPEZIALITÄT

Gelochte und
gepresste Bleche



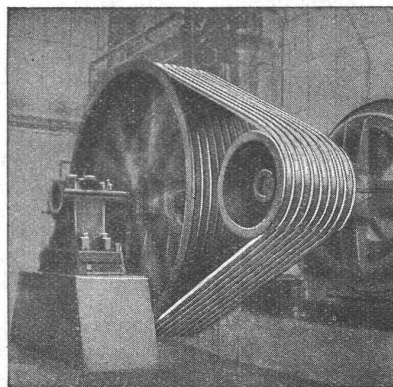
GESELLSCHAFT DER **L. VON ROLL** SCHEN EISENWERKE
WERK : EISENWERK KLUS IN KLUS KT. SOLOTHURN



Keilriemen- Antriebe TEXROPE-KLUS



Absolut geräuschloser Lauf.



Antrieb eines Kompressors, 125 PS.

Zuverlässige und dauerhafte Kraftübertragung.

Hoher Reibungskoeffizient, hoher Wirkungsgrad (bis 97 %).

Kurze Achsendistanzen, Platzersparnis.
Ersetzen Kettentriebe und Spannrollen.

Kein Gleiten, auch nicht bei Stößen und bei Vor- und Rückwärtsgang.

Unempfindlich gegen Staub, Trockenheit, Feuchtigkeit.

Erfordern keinen Unterhalt.

S.T.S.

Schweizer. Technische Stellenvermittlung
Service Technique Suisse de placement
Servizio Tecnico Svizzero di collocamento
Swiss Technical Service of employment

ZÜRICH, Tiefenhöfe 11 — Telefon: 35.426 — Telegramme: INGENIEUR ZÜRICH.
 Für Arbeitgeber kostenlos. Für Stellensuchende Einschreibgebühr 2 Fr. für 3 Monate.
 Bewerber wollen Anmeldebogen verlangen. Auskunft über offene Stellen und Weiterleitung von Offerten erfolgt nur gegenüber Eingeschriebenen.

Maschinen-Abteilung.

- 189 **Elektro-Ingenieur** event. Techniker, mit Erfahrungen im Strassenbahn- oder Eisenbahnwesen, als Werkstattechef. Alter max. 35 J. Westschweizer bevorzugt. Französisch perfekt.
- 481 **Dipl. Ingenieur**, mit guter prakt. Erfahrung, erstkl. Konstruktionserfahrungen, für Projekt u. Konstruktion von Hochdruck-Zentrifugalpumpen (vor allem Kesselspeise- u. Mineralölpumpen), allg. Kenntnisse in Pumpen-Aggregaten u. Klein-Dampfturbinen für Turbopumpen. Alter max. 45 Jahre. Bei Eignung Dauerstelle in englischer Firma. Englisch Bedingung.
- 583 **Ingenieur** od. Techniker, zur Ueberwachung der Bauarbeiten u. der Veränderung der maschinellen Einrichtungen in einer Papierfabrik, mit prakt. Erfahrung in dieser Branche u. Kenntn. im Papiermaschinenbau. Alter 30 bis 48 Jahre. Deutsch u. Französisch. Dauer 1 bis 2 Jahre.
- 535 **Jüng. Techniker** für die Führung von Arbeitsmaschinen für die Herstellung von Schleifprodukten. Bewerber mit Erfahrung in der Schleiftechnik bevorzugt, erw. Kenntn. im Maschinenbau, Behandlung u. Herstellung von Klebstoffen. Sofort. Deutsche Schweiz.
- 591 **Techniker**, als techn. Leiter einer neu geschaffenen Werkabteilung zur Herstellung von Blechen, Bändern, Stangen rund u. profiliert, Röhren u. event. Folien
- Innerschweizerisches Architektur-Bureau sucht künstlerisch befähigten

Architekten

mit Wettbewerbs- und Bureau Praxis; flotter Entwerfer, speziell für kathol. Kirchenbau. Event. Verbindung mit selbständig praktizierendem Kollegen nicht ausgeschlossen. — Offerten dringlich unter Chiffre 440 X. an Schweizer Annoncen A.-G., Basel.

CLICHE**Armbruster Söhne**

Obere Zäune 19 - Zürich

**Restaurant
HABIS
ROYAL**mit behagl.
Sitzungs-
Zimmern**Hauptbahnhof
Zürich****Schule**

für Baukunst Weimar

Dir. Schulze-Naumburg.

Ausbild. von H.T.L.-Schüler z. Dipl.-Arch.

**TECHNISCHE
PHOTOGRAPHIE****SPEZIALITÄT:
ARCHITEKTUR-
AUFNAHMEN****BAUSTADIEN, MASCHINEN
KATALOG-AUFNAHMEN
REPRODUKTIONEN****H. WOLF-BENDER'S
ZÜRICH ERBEN
KAPPELERGASSE 16****Brieflicher****bautechn. Kursus**

(speziell Eisen-Betonbau) auf neuester Grundlage. Leicht verständlich. Für Baunternehmer, Architekten, Baumeister, Poliere etc. heute unbedingt notwendig. Broschüre G 5 kostenlos. Techn. Institut ONKEN, Basel 15.

PATENTTE
ERWIRKT H. KIRCHHOFER
ZÜRICH LOEWENSTR 51

**Arnold Spychiger
Langenthal**

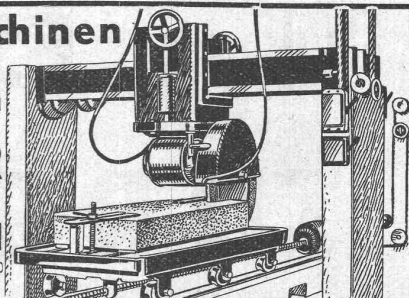
Leichtbauplattenfabrik Tel. 60 826

Spezialmaschinen

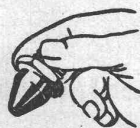
für

Glas u. Stein**S. MÜLLER**

Maschinenbau

WALLISELENNeue Winterthurerstrasse 120
Telephon 932.567

Sie ersparen sich Arbeit Zeit und Geld, wenn Sie Ihre Anzeigen durch RUDOLF MOSSE, Limmatquai 94, Zürich, spedieren lassen.

**DUSEN**für alle Zwecke
der Industrie**JACQUES TOBLER A.G.
LUZERN (Schweiz)****Süss-Asphalt-Arbeiten**

für Hoch- u. Tiefbau

erstellen mit aller Garantie für kunstgerechte und dem jeweiligen Zwecke angepasster Ausführung

Flachdächer begebar,
Bodenbeläge,
Kegelbahnen etc.**A. Schmid's Erben**
Asphaltgeschäft
Gefr. 1865 Tel. 32.108**Antike Rachelösen u. Racheln**

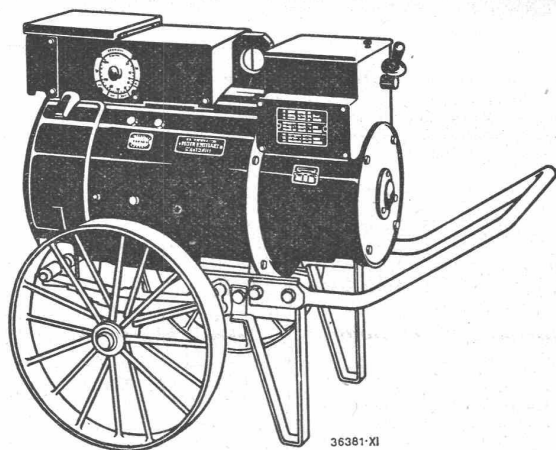
IN GROSSER AUSWAHL

A. Rünzler-Grob, Staad b. Rorschach

< PHOTO ZU DIENSTEN >

A. G. BROWN, BOVERI & CIE., BADEN

Technische Bureaux: Baden, Basel, Bern, Lausanne



Die trägheitslosen

Brown Boveri-Schweissmaschinen

in drei Grössen für 10
bis 160, 30 bis 300, 50
bis 450 A.

Diese zeichnen sich aus durch:

Blitzschnelles, sicheres Zünden
Stabilen, ruhigen Lichtbogen
Stufenlose Regulierung

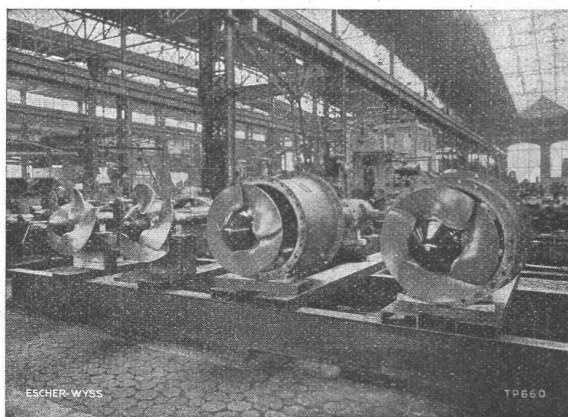
Verlangen Sie die neuesten Druckschriften für diese trägheitslosen Schweissmaschinen für Gleichstrom oder Transformatoren für Wechselstrom-Lichtbogenschweissung.

EWAG

ESCHER-WYSS

EWAG

TURBOPUMPEN



ESCHER-WYSS

TP660

Vier Kaplan-Pumpen,
jede für ca. 1500 l/sec bei zirka 12 m manometrischer Förderhöhe.

Propeller- und
Kaplan-Pumpen
Kesselspeisepumpen
Schmutzwasserpumpen
Baupumpen
Umwälzpumpen
Unterwasserpumpen

Escher Wyss Maschinenfabriken

Aktiengesellschaft

Zürich