

Zeitschrift: Schweizerische Bauzeitung
Herausgeber: Verlags-AG der akademischen technischen Vereine
Band: 107/108 (1936)
Heft: 16

Werbung

Nutzungsbedingungen

Die ETH-Bibliothek ist die Anbieterin der digitalisierten Zeitschriften auf E-Periodica. Sie besitzt keine Urheberrechte an den Zeitschriften und ist nicht verantwortlich für deren Inhalte. Die Rechte liegen in der Regel bei den Herausgebern beziehungsweise den externen Rechteinhabern. Das Veröffentlichen von Bildern in Print- und Online-Publikationen sowie auf Social Media-Kanälen oder Webseiten ist nur mit vorheriger Genehmigung der Rechteinhaber erlaubt. [Mehr erfahren](#)

Conditions d'utilisation

L'ETH Library est le fournisseur des revues numérisées. Elle ne détient aucun droit d'auteur sur les revues et n'est pas responsable de leur contenu. En règle générale, les droits sont détenus par les éditeurs ou les détenteurs de droits externes. La reproduction d'images dans des publications imprimées ou en ligne ainsi que sur des canaux de médias sociaux ou des sites web n'est autorisée qu'avec l'accord préalable des détenteurs des droits. [En savoir plus](#)

Terms of use

The ETH Library is the provider of the digitised journals. It does not own any copyrights to the journals and is not responsible for their content. The rights usually lie with the publishers or the external rights holders. Publishing images in print and online publications, as well as on social media channels or websites, is only permitted with the prior consent of the rights holders. [Find out more](#)

Download PDF: 21.02.2026

ETH-Bibliothek Zürich, E-Periodica, <https://www.e-periodica.ch>

SCHWEIZERISCHE BAUZEITUNG

WOCHENSCHRIFT FÜR ARCHITEKTUR / INGENIEURWESEN / MASCHINENTECHNIK
REVUE POLYTECHNIQUE SUISSE

ORGAN DES SCHWEIZERISCHEN INGENIEUR- UND ARCHITEKTEN-VEREINS
UND DER GESELLSCHAFT EHEMAL. STUDIERENDER DER EIDG. TECHN. HOCHSCHULE
GEGRÜNDET 1883 VON ING. A. WALDNER / HERAUSGEGEBEN VON ING. C. JEGHER

Vereins-Mitglieder, beim Verlag: Schweiz 32 Fr.,
Ausland 40 Fr. jährl.; Nicht-Mitglieder: Schweiz
40 Fr.; Ausland 50 Fr., postamtlich abonniert
40 Fr. zuzüglich Gebühren. / Einzel-Nr. 1 Fr.

VERLAG C. & W. JEGHER, ZÜRICH
Dianastrasse 5 / Postfach VIII 6110
Telephon: 34.507 ■ In Kommission
bei Rascher & Cie., Zürich u. Leipzig

Inserate durch die A.-G. der Unternehmungen
RUDOLF MOSSE, Zürich, Basel. / Die
viergespaltene Colonelzeile 50 Cts., Titelseite
80 Cts., ausländ. Anzeigen 60 Cts., Titelseite 1 Fr.

F. Bender.

BAUBESCHLÄGE
OBERDORFSTRASSE 9 und 10
TELEPHON 27.192 ZÜRICH

Besichtigen Sie meine Muster-Ausstellung in der Schweizer Bau-Centrale, Talstrasse 9

**Unfall-, Haftpflicht- und
Lebens-Versicherungen**
vorteilhaft bei

„WINTERTHUR“

Schweizerische Unfallversicherungs-Gesellschaft in Winterthur
Lebensversicherungs-Gesellschaft in Winterthur

Besondere Vergünstigungen für Mitglieder
des Schweizerischen Ingenieur- und Archi-
tekten-Vereins bei Abschluss von Unfall-
Versicherungen



Blei-Batterien • Stahl-Batterien

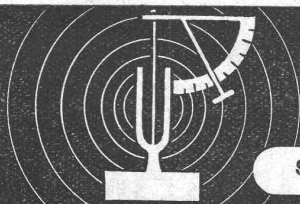
für alle Verwendungszwecke

Accumulatoren-Fabrik A.G. Basel

Mühlegraben 3

BASEL

Telephon 23.364



Dipl. Ing. W. Pfeiffer
SCHALLBERATUNG

Winterthur
SCHALLMESSUNG

Schon für das Rohbauprojekt den Schallfachmann zuziehen heisst Geld sparen.

Meine Gutachten sind kurz und baureif.

Durch

PLASTIMENT

zum Qualitätsbeton!

KASPAR WINKLER & CO. ZÜRICH-ALTSTETTEN. TEL. 55343

Licht
Kraft
Telephon
Luftschutz-
Anlagen



G. Pfenninger & Co., Zürich

Telephon 71.110

Aegertenstrasse 8

GRANITOX

der bewährte Schutz gegen Oel und Fett, gibt harte, staubfreie Cementböden

MEYNADIER & CIE., A.-G., ZÜRICH, HANDELSHOF / TEL. 58.620

MÜLLER PUMPEN

Stromkostensparnisse 10-20%

55 60 65 70 1/2 110

P.S. H.m.

η %

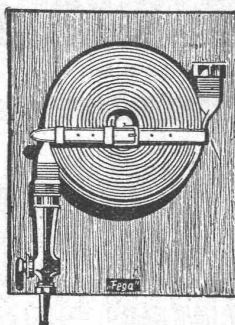
A. MÜLLER & C^{IE} A. G.
Abteilung Pumpenbau
Telephon 140 **BRUGG**

ZEHNDER

der zeitgemässe Radiator



Hausfeuerlöschanlagen
Handfeuerlöscher
Rohhanfschläuche
Gummierte Hanfschläuche
Gummi-Hochdruck-
Schläuche



liefert vorteilhaft

FEGA AG vorm. Kreis & Schlaefli AG **ZÜRICH**

QUALITÄTSBETON

erzielt man durch schichtenweises
Einvibrieren mit dem

VIBROPIL

✚ 129811 ✚

D. R. P. 491 477

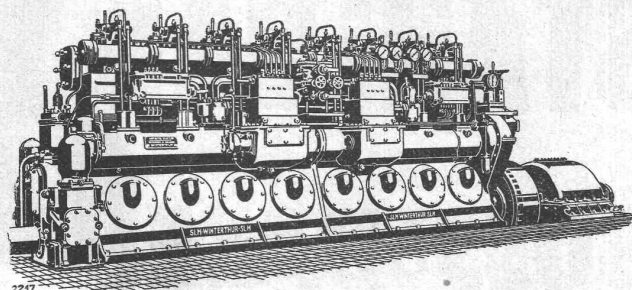
BETONSTRASSEN
KANALVERKLEIDUNGEN

STAUMAUERN

S. A. RENÉ MAY, Ing ; Av. de France, 66; LAUSANNE

SCHIFFSDIESELMOTOREN UND WENDEGETRIEBE

„S. L. M.-Winterthur“



Grösste Betriebssicherheit

Motor und Getriebe vom Steuerhaus aus
betätigt

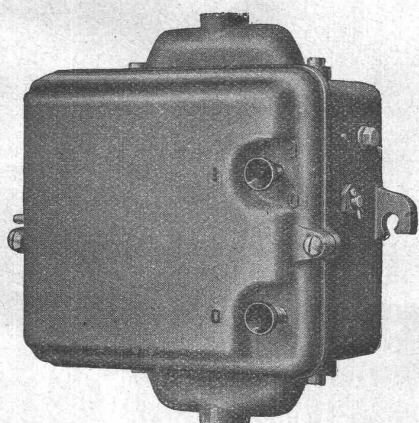
300 PS Schiffsdieselmotor
mit Oeldruck-Wendegetriebe

Schweiz. Lokomotiv- & Maschinenfabrik Winterthur

CARL MAIER & CIE., SCHAFFHAUSEN

Fabrik elektrischer Apparate und Schaltanlagen

Motorschutzschalter Type CTFp⁶³/15



für Betriebsspannungen bis 500 Volt 50 ~

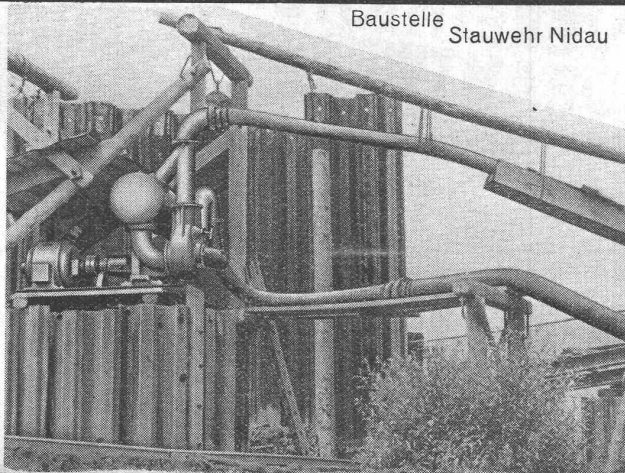
für Betriebsstromstärken von 0,5 bis 15 Amp.

mit Druckknopf- oder Griffbetätigung und

drei zuverlässig funktionierenden Wärmepaket-
lösern

schützen die Motoren vor schädlichen
Ueberlastungen

Baustelle
Stauwehr Nidau



Patent. selbstansaugende, ventillose Bau-Pumpen

Fördermenge bis 200 l/sec Saughöhe bis 9 m

Weitere Fabrikate:

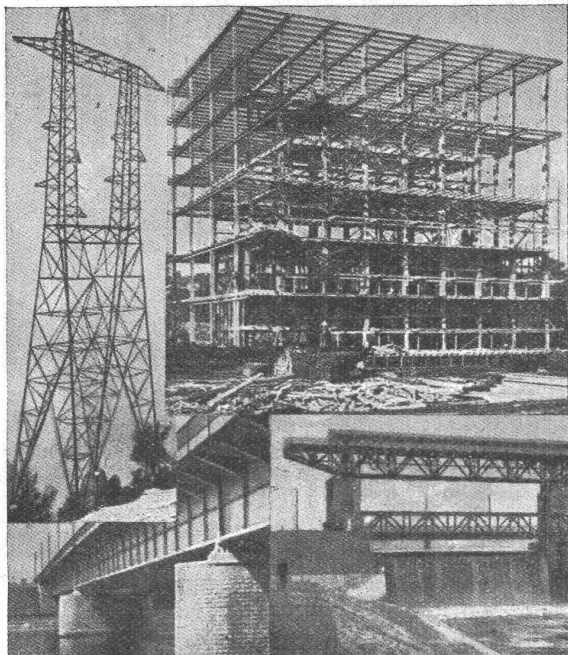
Kiesbagger-Pumpen
Automatische Wasserversorgungsanlagen
Automatische Hauswasserpumpen
Sihl-Wagenwaschpumpen
Umwälz- und Heisswasserpumpen
Kesselspeise-Pumpen
Kesselspeisewassermesser System Schmid

Maschinenfabrik a. d. Sihl c. Zürich

Telephon 33.514

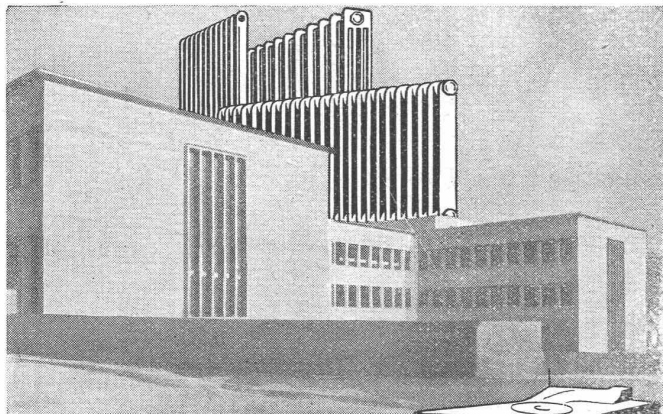
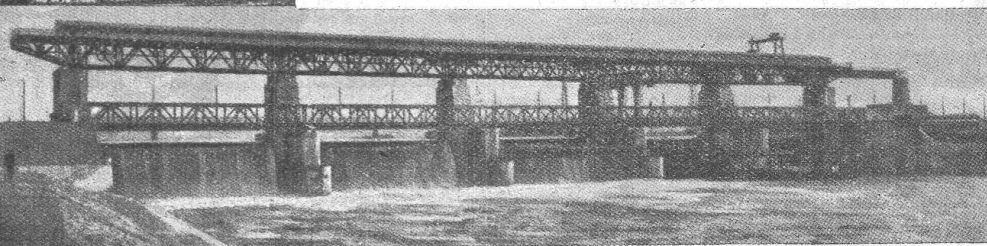
vorm. A. Schmid

Gegründet 1871



STAHLBAU

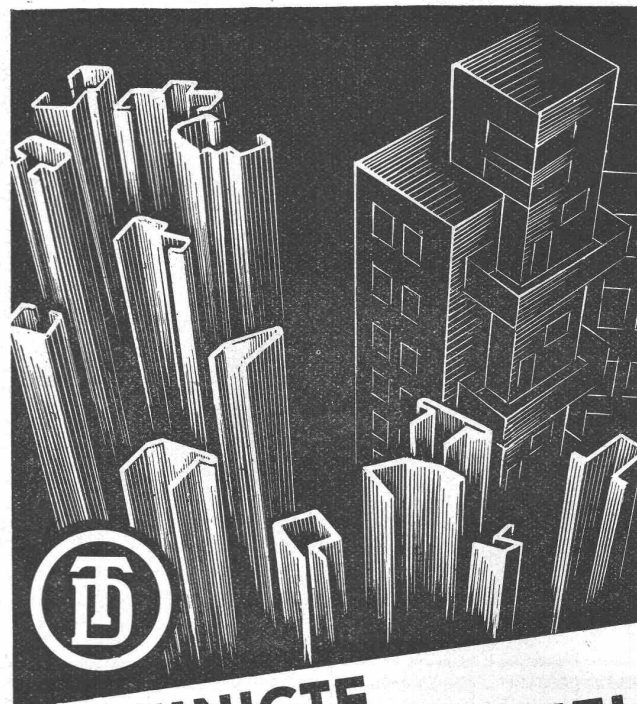
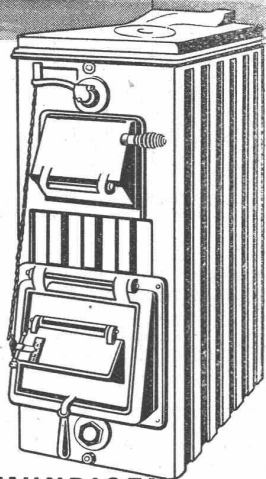
BUSS & BASEL



Im modernen Zweckbau
verwendet der erfahrene Hei-
zungs-fachmann mit Vorliebe
das bewährte, zweckdienliche
ZENT-Heizungsmaterial:
ZENT-Heizkessel und
ZENT-Radiatoren

ZENT

ZENT A. G. BERN, OSTERMUNDIGEN



VEREINIGTE DRAHTWERKE AG. BIEL

GEPRESSTE ODER GEZOGENE PROFILE
IN EISEN UND STAHL

ERWIN MAIER,

BERATENDER
INGENIEUR

SCHAFFHAUSEN

Dipl. Ing. E. T. H., Mitglied S. I. A. u. A. S. I. C.

Steigstrasse 51 - Telephon 16.56

INGENIEUR-BUREAU

Beratung, Projekte, Bauleitungen und Gutachten für Hoch- und Tiefbauten aller Art

SPEZIALITÄT: EISENBETONBAU