

Zeitschrift: Schweizerische Bauzeitung
Herausgeber: Verlags-AG der akademischen technischen Vereine
Band: 107/108 (1936)
Heft: 12

Werbung

Nutzungsbedingungen

Die ETH-Bibliothek ist die Anbieterin der digitalisierten Zeitschriften auf E-Periodica. Sie besitzt keine Urheberrechte an den Zeitschriften und ist nicht verantwortlich für deren Inhalte. Die Rechte liegen in der Regel bei den Herausgebern beziehungsweise den externen Rechteinhabern. Das Veröffentlichen von Bildern in Print- und Online-Publikationen sowie auf Social Media-Kanälen oder Webseiten ist nur mit vorheriger Genehmigung der Rechteinhaber erlaubt. [Mehr erfahren](#)

Conditions d'utilisation

L'ETH Library est le fournisseur des revues numérisées. Elle ne détient aucun droit d'auteur sur les revues et n'est pas responsable de leur contenu. En règle générale, les droits sont détenus par les éditeurs ou les détenteurs de droits externes. La reproduction d'images dans des publications imprimées ou en ligne ainsi que sur des canaux de médias sociaux ou des sites web n'est autorisée qu'avec l'accord préalable des détenteurs des droits. [En savoir plus](#)

Terms of use

The ETH Library is the provider of the digitised journals. It does not own any copyrights to the journals and is not responsible for their content. The rights usually lie with the publishers or the external rights holders. Publishing images in print and online publications, as well as on social media channels or websites, is only permitted with the prior consent of the rights holders. [Find out more](#)

Download PDF: 22.02.2026

ETH-Bibliothek Zürich, E-Periodica, <https://www.e-periodica.ch>

SCHWEIZERISCHE BAUZEITUNG

WOCHENSCHRIFT FÜR ARCHITEKTUR / INGENIEURWESEN / MASCHINENTECHNIK
REVUE POLYTECHNIQUE SUISSE

ORGAN DES SCHWEIZERISCHEN INGENIEUR- UND ARCHITEKTEN-VEREINS
UND DER GESELLSCHAFT EHEMAL. STUDIERENDER DER EIDG. TECHN. HOCHSCHULE
GEGRÜNDET 1883 VON ING. A. WALDNER / HERAUSGEGEBEN VON ING. C. JEGHER

Vereins-Mitglieder, beim Verlag: Schweiz 32 Fr.,
Ausland 40 Fr. jährl.; Nicht-Mitglieder: Schweiz
40 Fr.; Ausland 50 Fr., postamtlich abonniert
40 Fr. zuzüglich Gebühren. / Einzel-Nr. 1 Fr.

VERLAG C. & W. JEGHER, ZÜRICH
Dianastrasse 5 / Postfach VIII 6110
Telephon: 34.507 ■ In Kommission
bei Rascher & Cie., Zürich u. Leipzig

Inserate durch die A.-G. der Unternehmungen
RUDOLFMOSSE, Zürich, Basel. / Die
viergespaltene Colonelzeile 50 Cts., Titelseite
80 Cts., ausländ. Anzeigen 60 Cts., Titelseite 1 Fr.



Jalousieladen, Rolladen, Kipp- und Flügel-
Tore für Garagen / Stoffstoren, Rollwände

WILH. BAUMANN, HORGEN

ZÜRICH
Montage und Reparaturwerkstätte
Grütlistr. 64, Tel. 36.382

LUZERN
Maihofstr. 45, Tel. 23.875
Platzmonteur GUTKNECHT

LAUSANNE-LUTRY
Le Mimosa, Tél. 33.201
Représentant W. EISENHUT

**Unfall-, Haftpflicht- und
Lebens-Versicherungen**
vorteilhaft bei

„WINTERTHUR“

Schweizerische Unfallversicherungs-Gesellschaft in Winterthur
Lebensversicherungs-Gesellschaft in Winterthur

Besondere Vergünstigungen für Mitglieder
des Schweizerischen Ingenieur- und Archi-
tekten-Vereins bei Abschluss von Unfall-
Versicherungen



Kampf der Baufeuchtigkeit

Baukork

VERLANGEN SIE GRATISPROSPEKTE v. b. BAUKORK AG, GOTTHARDSTR. 61, ZÜRICH

Durch

PLASTIMENT

zum Qualitätsbeton!

KASPAR WINKLER & CO. ZÜRICH-ALTSTETTEN. TEL. 55343

Licht

Kraft

Telephon

Luftschutz-
Anlagen



G. Pfenninger & Co., Zürich

Telephon 71.110

Aegerlenstrasse 8

WASSERDICHTHE BELÄGE

FUNDAMENT- TERRASSEN-
BRÜCKEN- SCHALL-

ISOLIERUNGEN

MEYNADIER

MEYNADIER & CIE. A.G. ZÜRICH

HANDELSHOF - URANIASTRASSE 35

TELEPHON 58.620

FABRIK IN ALTSTETTEN

Leder-Riemen

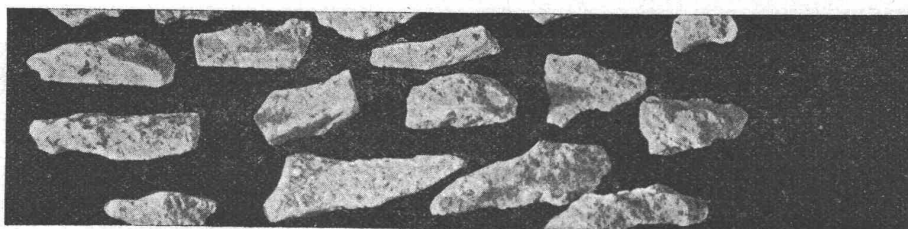
GUMMI- UND BALATA-RIEMEN

GUT & CO

Treibriemenfabrik
Gegr. 1866

ZÜRICH

WENN IHR ERZEUGNIS



stengelig oder **schalig** ist, wird
es Ihnen schwer oder unmöglich
sein, lohnenden Absatz zu finden.
Es wird heute fast ausschliesslich

kubisch-scharfkantiges Korn

verlangt. Ein derartiges Erzeugnis
können Sie mit unserem

SYMONS-BRECHER

erreichen.

Verlangen Sie unsere Druckschrift Z. 7



KRUPP-GRUSONWERK

MAGDEBURG

VERTRETER: SPOERRI & CO., ZÜRICH 6, WALCHESTRASSE 27

Hochschule

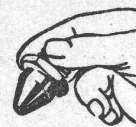
für Baukunst Weimar
Dir. Schulze-Naumburg.
Ausgeb. von H.T.L.-Absol. u. Dipl.-Arch.

PATENTE
ERWIRKT **H. KIRCHHOFER**
ZÜRICH LOEWENSTR. 51



DUSEN

für alle Zwecke
der Industrie



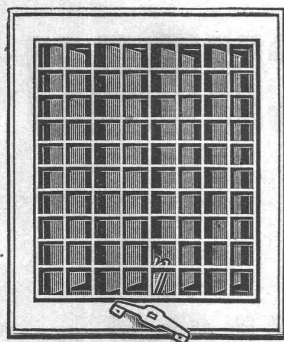
JACQUES TOBLER A.G.
LUZERN (Schweiz)

Restaurant
HABIS
ROYAL

mit behagl.
Sitzungs-
Zimmern
Hauptbahnhof
Zürich

Ventilationsklappen RF7

(Patent Nr. 165 634)



mit leicht wegnehmbarem Rahmen sind bestbewährt für eine befriedigende Lüftung von Küchen, Badezimmern, Wohn- und Geschäftsräumen, Spitätern usw.



Sie erreichen damit:

1. bedeutende Zeitersparnis beim Versetzen,
 2. äusserst angenehme Regulierung,
 3. grösste Wirkung
- u. **vermeiden** infolge der vertikalen Klappenstellung das lästige selbsttätige Öffnen und Schliessen des Apparates.

FABRIKANTEN:

Hess & Cie., Pilgersteg-Rüti

Verlangen Sie Muster und Prospekte bei Ihrem Eisenwarenhändler

Gesellschaft der Ludw. v. Roll'schen Eisenwerke

Eisenwerk Klus

KLUS (Kt. Solothurn)

Elkington-

von ROLL . . .



die einzige nicht klappernde

Schachtabdeckung

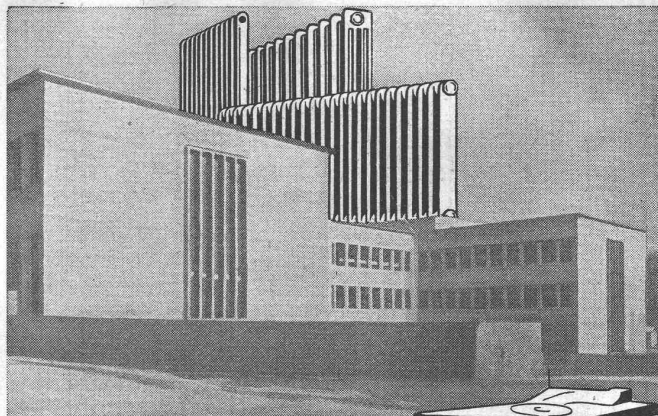
Patentiert in allen
Industrieländern



Fester Sitz
Wasserdicht
Leichte Bedienung

Deckel mit geriffelter Guss Oberfläche,
Beton- oder Asphalt-Ausguss

Schweizer Qualitätsfabrikat



Im modernen Zweckbau

verwendet der erfahrene Heizungs-
fachmann mit Vorliebe
das bewährte, zweckdienliche

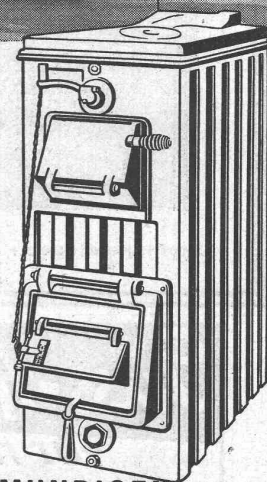
ZENT-Heizungsmaterial:

ZENT-Heizkessel und

ZENT-Radiatoren

ZENT

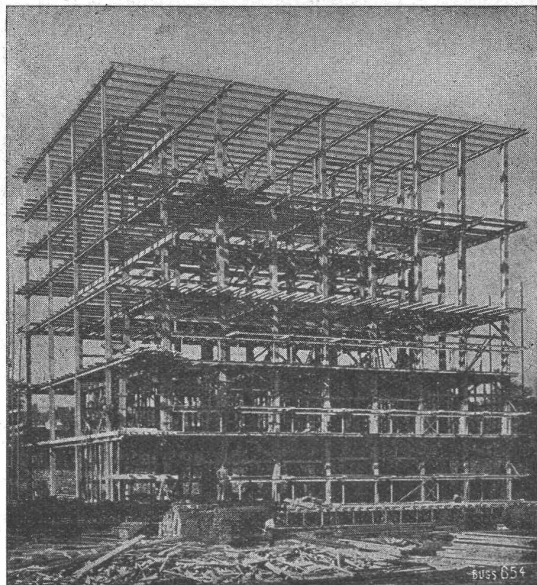
ZENT A. G. BERN, OSTERMUNDIGEN



INDUCTA UHREN

bürgen für genaue Zeit

LANDIS & GYR AG. ZUG



Stahlskelett des Kühlhauses im Bahnhof Basel.

STAHL- HOCHBAU

BUSS & BASEL

Süss-Asphalt-Arbeiten
für Hoch- u. Tiefbau *A. Schmid's Erben*
erstellen mit aller Garantie für kunstgerechte und dem jeweiligen Zwecke angepasster Ausführung **Zürich**
Asphaltgeschäft
Gegr. 1865 Tel. 32.108

Flachdächer begehrbar,
Bodenbeläge,
Kegelbahnen etc.

Antike Kachelöfen u. Kacheln
IN GROSSER AUSWAHL
A. Rünzler-Grob, Staad b. Rorschach
(PHOTO ZU DIENSTEN)

INSTITUT JUVENTUS

HANDELSHOF ZÜRICH
URANIASTRASSE 31-33
Maturität
Handelsdiplom
Abend-Gymnasium
Abend-Technikum
PROSPEKTE GRATIS

RAY

Die schwersten Öle

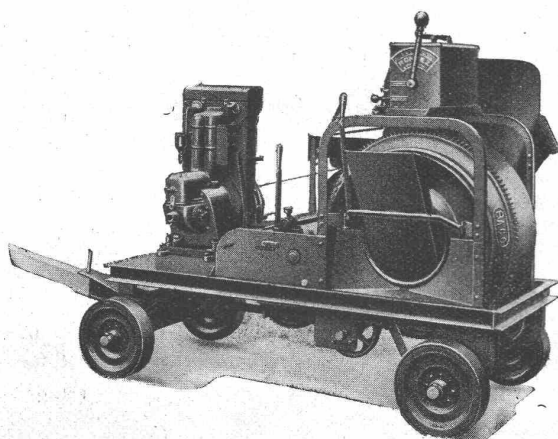
verbrennen restlos

der Oelbrenner
für schwere
Industrie-Öle

durch den düsenlosen RAY-Oelbrenner dem **einzigen** Brenner welcher dank seines pat. Oelviskositäts-Regulierungssystems **ohne die teure Vorwärmung die billigsten** Schweröle No. III bis V automatisch rauch und geruchlos verfeuert.

Referenzen und kostenlose Beratung durch

OTTO BRUNNER, Werkstätten, WALLISELEN-ZÜRICH



Der Anspruchsvollste findet sich befriedigt

durch die hervorragende Ausführung der RACO-von ROLL-Betonmischer. Diese Maschinen sind auf vielen hundert Bauplätzen, wie auch bei Grosskraftwerkbauten anzutreffen, wo solche ihre betriebssichere und überlegene Arbeitsweise täglich bestätigen. — Nicht nur ins Auge gefällig, sondern auch stark und lebensfähig. Mit patentiertem Wassermesser Rondez unerreicht in Einfachheit und Betriebssicherheit.

ROBERT AEBI & CIE., A.G., ZÜRICH

Ingenieurbureau und Maschinenfabrik

Telephon 31.750

Zweigniederlassung in Zollikofen/Bern

hochsäurefest
frostsicher
glatte Oberfläche
höchster Widerstand
gegen Abschleiß
hohe Druckfestigkeit

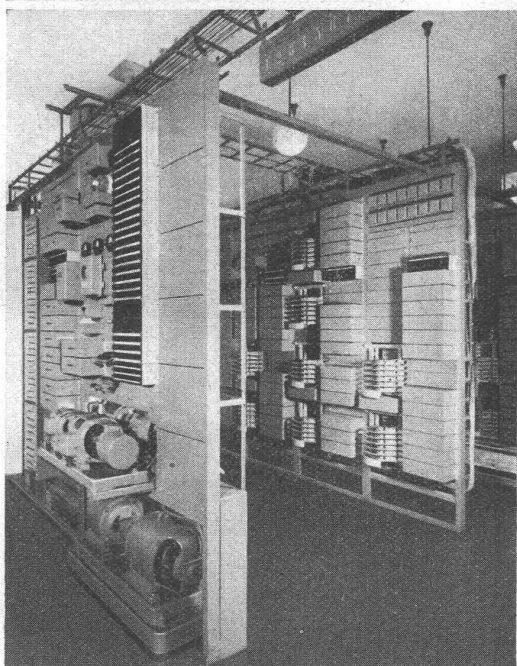
STEINZEUG

das beste Kanalisationsmaterial



Schweizer. Steinzeug-Röhren-
Fabrik A.-G. Schaffhausen
Steinzeugfabrik Embrach A.-G.
Embrach

Ein halbes Jahrhundert Erfahrung



Telephonanlagen

jeder Art und Grösse

Die Abbildungen zeigen die Telephon-Anlage der Eidg. Technischen Hochschule, bestehend aus dem Vermittlerschrank für 16 Leitungen für den Verkehr mit der Stadt (rechts) und dem Automaten für 400 Teilnehmer (links).



Hasler^{AG} Bern

Werke für Telephonie und Präzisionsmechanik



Wärmemengenzähler

für die Messung des Wärme-
verbrauchs von Warmwasser-
Heizungsanlagen.

Unmittelbare Ablesung der ab-
gegebenen Wärmemenge in
kcal. Gleichzeitige Anzeige
der Wassermenge und der Tem-
peraturdifferenz. Keine Hilfs-
stromquelle. Verwendung von
Wasserzählern mit magnetischer
Kupplung. Messung der Tempe-
raturdifferenz durch Thermoele-
mente in einfachster Schaltung.

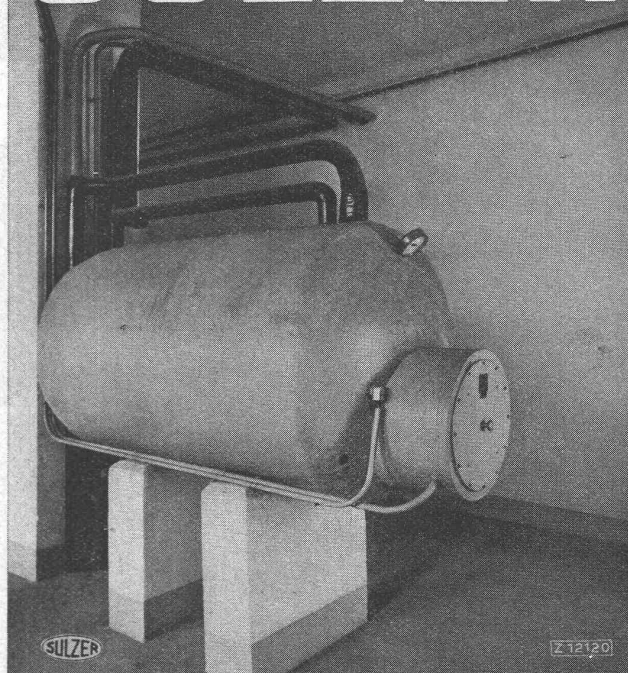
Verlangen Sie die Druckschrift SH 5094b

SIEMENS

ELEKTRIZITÄT SERZEUGNISSE A.G.
ABT. SIEMENS & HALSKE

ZÜRICH - LAUSANNE

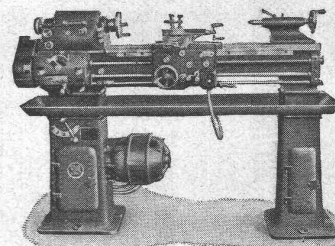
SULZER



Ein Boiler zur Erwärmung von Wasser für allseitigen Gebrauch. Dieselbe erfolgt hier nicht nur mit Dampf, Warm- oder Heißwasser, sondern wechselweise auch durch elektrischen Strom. Der Boiler besitzt auch einen elektrischen Heizelsatz vorzugsweise zur Ausnützung von billigem Nachtstrom.

Gebrüder Sulzer, Aktiengesellschaft, Winterthur

DAN- Schnelldrehbank



Acht elektrisch wechselbare Drehzahlen. Hauptspindel nitriert und geschliffen. Bei hohem Drehzahlbereich keine Zahnräder auf dem Kraftweg ... und noch manchen weiteren Vorteil.

Verlangen Sie bitte unser Angebot.

CHRISTEN

CHRISTEN & CO. A. G. BERN
Genauigkeits - Werkzeugmaschinen