

Zeitschrift: Schweizerische Bauzeitung
Herausgeber: Verlags-AG der akademischen technischen Vereine
Band: 107/108 (1936)
Heft: 4

Werbung

Nutzungsbedingungen

Die ETH-Bibliothek ist die Anbieterin der digitalisierten Zeitschriften auf E-Periodica. Sie besitzt keine Urheberrechte an den Zeitschriften und ist nicht verantwortlich für deren Inhalte. Die Rechte liegen in der Regel bei den Herausgebern beziehungsweise den externen Rechteinhabern. Das Veröffentlichen von Bildern in Print- und Online-Publikationen sowie auf Social Media-Kanälen oder Webseiten ist nur mit vorheriger Genehmigung der Rechteinhaber erlaubt. [Mehr erfahren](#)

Conditions d'utilisation

L'ETH Library est le fournisseur des revues numérisées. Elle ne détient aucun droit d'auteur sur les revues et n'est pas responsable de leur contenu. En règle générale, les droits sont détenus par les éditeurs ou les détenteurs de droits externes. La reproduction d'images dans des publications imprimées ou en ligne ainsi que sur des canaux de médias sociaux ou des sites web n'est autorisée qu'avec l'accord préalable des détenteurs des droits. [En savoir plus](#)

Terms of use

The ETH Library is the provider of the digitised journals. It does not own any copyrights to the journals and is not responsible for their content. The rights usually lie with the publishers or the external rights holders. Publishing images in print and online publications, as well as on social media channels or websites, is only permitted with the prior consent of the rights holders. [Find out more](#)

Download PDF: 17.02.2026

ETH-Bibliothek Zürich, E-Periodica, <https://www.e-periodica.ch>

Igas-Kitte

auch bei den schweren Prüfungen der Braunschweiger-Beton-Versuchsstrasse mit dem Prädikat

„IGAS hieltete gut an den Betonkanten, quoll weder hoch, noch sackte er nach unten ab“,

an erster Stelle

Fabrikanten: KASP. WINKLER & CIE., ZÜRICH-ALTSTETTEN - Telephon 55.343



Eisen-Konstruktionen
Hochbau, Brückenbau, Ständer, Masten
GEBR. TUCHSCHMID
Frauenfeld, Tel. 70 • Zürich, Löwenstrasse 3 (Sihlporte), Tel. 32.301

VENTILATIONEN



Gegründet 1890

Küchen-Ventilationsanlagen, Garage-Lüftungen, Luft-Filteranlagen
Luft-Konditionierung (Luft-Erwärmung, -Kühlung und -Filterung)
für bewohnte Räume, Restaurants, Kinos, Krankenhäuser, etc.

Ausschliessliche Spezialfabrik

Ventilator A.-G., Stäfa - Zürich

Telephon 930.136

9400 Fr. kostet ein Saurer-Lieferwagen- oder Omnibus-Chassis LC1. Nun gibt es keine Entschuldigung mehr für den Kauf ausländischer Last- und Lieferwagen! Das LC-Chassis wird in zwei Ausführungen gebaut: Typ LC1 für 1÷1,5 t Nutzlast mit einfacher Bereifung vorn und hinten. Typ LC2 für 1,5÷2 t Nutzlast mit doppelter Bereifung hinten. Radstand je nach Verwendungszweck 3500 mm oder 3900 mm. Beide Chassistypen sind mit dem gleichen Motor ausgerüstet: 6-Zyl.-Monoblock-Benzinmotor von 75 mm Bohrung und 110 mm Hub, Zylinderinhalt 3 l, Leistung bei 2500 U/Min 52 PS, 15 Steuer-PS. Modernste Motorkonstruktion mit seitlich stehend angeordneten Ventilen, in 7 Gleitlagern laufende, vollständig bearbeitete Kurbelwelle, Leichtmetall-Kolben, Druckschmierung, Öl-, Luft- und Brennstoff-Filter, durch Pumpe betätigte Wasserkühlung, Vertex-Zündapparat mit automat. Zündverstellung, elektr. Anlasser, Motoraufhängung in 3 Punkten in Gummi. 4- oder 5-Gang-Getriebe nach Wahl; der 5. Gang (für rd. 80 km Geschwindigkeit) ist ein Schongang. Kardanantrieb, Rücksetzung in der Hinterachse durch schräg verzahnte Kegelräder mit 2fach gelagertem An-

triebskolben; hydr. 4-Rad-Fussbremse, Handbremse auf die Hinterräder. Die, mittels moderner Presswerke möglichst leicht, in Serie gebauten normalen Brücken (Unterbau und Seitenladen aus Blech) variieren von 2,8 bis 4 m nutzbarer Länge und 1,63 bis 1,88 m Breite, wobei sich der belastete Brückenboden etwa 1 m über der Fahrbahn befindet. Die elegant geformten Führerkabinen, ebenfalls aus gepreßtem Stahlblech, sind gänzlich geschlossen und mit Kurbelfenstern versehen. Beide Chassis eignen sich auch vorzüglich zur Aufnahme von Omnibus-Karosserien für 10 bis 16 Sitzplätze.

Eröffnung der «Wiener Höhenstrasse». Letzten Herbst wurde die «Wiener Höhenstrasse» dem Verkehr übergeben. Die Strasse zweigt in Hütteldorf westlich von Wien von der Bundesstrasse nach Linz ab und führt an den Hängen des Wiener Waldes entlang in einer Länge von rund 14 km nach den Höhen des Kahlen- und Leopoldsbergs, wo sich in 300 m über der Donau eine Wendeschleife und ein Parkplatz für 400 Wagen befinden. Auf dem Kahlenberg wird bis zum kommenden Frühjahr ein Grossgasthaus errichtet. (Motorlastwagen.)



Für Sprengarbeiten

Schwarzpulver

Eidg. Pulververwaltung, Bern

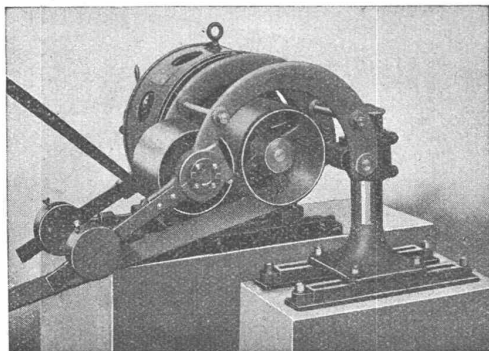


GESELLSCHAFT DER
VON **L. ROLL** SCHEN
EISENWERKE IN GERLAFINGEN



WERK: EISENWERK CLUS KLUS

LENIX-GETRIEBE



Lenix Typ B (mit zwei Hebeln).

**Direkter Antrieb
bei grössten Uebersetzungs-Verhältnissen
und kleinsten Achsendistanzen**

Sparen Vorgelege, Kraft, Riemen und Platz

Geliefert für Uebertragungen bis 1000 PS, 1200 mm
Riemenbreite und Uebersetzungen bis 1:25

WERK: GIESSEREI OLTEN OLTEN

**Rohguss
zu Riemenscheiben und Zahnrädern
Jeder Grösse und Konstruktion**

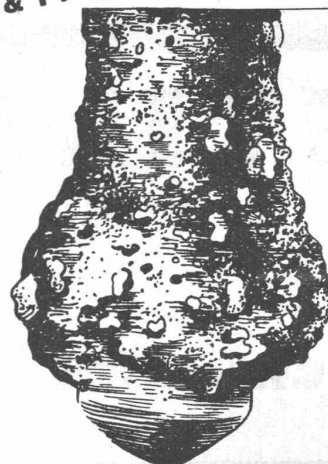
Dunkelkammern

Stoffe für Röntgen-Kabinen,
Projektion und Photographie.

Schoop & Co., Zürich

LOSINGER & CO A-G
BERN - ZÜRICH

EXPRESS & FROTE Pfählungen



Unterfangungen.

Schwierige

Foundationen.



S.T.S.

Schweizer. Technische Stellenvermittlung
Service Technique Suisse de placement
Servizio Tecnico Svizzero di collocamento
Swiss Technical Service of employment

ZÜRICH, Tiefenhöfe 11 — Telefon: 35.426 — Telegramme: INGENIEUR ZÜRICH.
 Für Arbeitgeber kostenlos. Für Stellensuchende Einschreibgebühr 2 Fr. für 3 Monate.
 Bewerber wollen Anmeldebogen verlangen. Auskunft über offene Stellen und Weiterleitung von Offerten erfolgt nur gegenüber Eingeschriebenen.

Maschinen-Abteilung.

25 **Konstrukteur**, für elektr. Heizapparate, selbständige Kraft, mit Erfahrungen im Verkehr mit Personal u. Kundschaft, Möglichkeit zu Interesseneinlage v. 30 000 Fr. Bei Eignung Dauerstelle. Ostschweiz.

27 **Maschinen-Techniker**, selbständig in Konstruktion von geschweissten Kesseln, Behältern u. Apparaten. Sofort, vorübergehend. Platz Zürich.

29 **Kältetechnikmann**, Ingenieur od. Techniker, absolut selbständig in Projektierung von Kälteanlagen u. Erfahrungen im Verkauf. Kenntnisse in Luftkonditionierungs-

Anlagen erwünscht. Für geeigneten Bewerber leitende Dauerstellung bei Schweizer-Firma nach Uebersee. Ca. 30 J.

31 **Ingenieur od. Techniker**, mit Betriebserfahrungen, Organisationstalent, Initiative u. Erfahrungen in Menschenbehandlung, für die Leitung eines Kunstharpres-Verkes. Kenntnisse im Bau von Pressformen u. deren Verwendung beim Pressen von Kunstharpres erwünscht. Alter 30 bis 40 J. Deutsch u. Franz. Deutsche Schweiz.

33 **Techniker**, erfahrener Fachmann, für automatische Feuerungen für Heizungs-, Warmwasser- u. Dampfanlagen, mit kaufmänn. Praxis u. einer Interesseneinlage von 15 000 Fr. Sofort, als Mitarbeiter.

37 **Patent-Ingenieur od. -Techniker**, französischer Muttersprache und Beherrschung d. Deutschen, f. Patentanwaltsbureau. Deutsche Schweiz. Alter 30 b. 40 J. Es sind noch offen die Stellen: 657, 5 (11. Jan.), 19 und 21 (18. Jan.). (Stelle 21 ist am 18. Jan. irrtümlich mit 22 beziffert worden.)

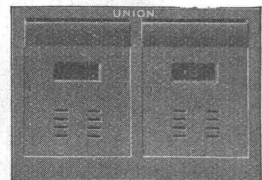
Bau-Abteilung.

12 **Dipl. Bau-Ingenieur**, mit Erfahrungen in statischen Berechnungen u. in der Konstruktion von Stahlbauten. Schweiz.

14 **Bau-Ingenieur od. Tiefbau-Techniker**, mit längerer Erfahrung im Strassenbau, speziell in der Verarbeitung von modernen Belägen. Alter ca. 30 J., ledig bevorzugt. Deutsche Schweiz.

Briefkasten

gemäss Wunsch der Eidg. Postverwaltung

**Milchkasten**

einzel oder in Gruppen

Eiserne Türen u. Zargen
Kassenschränke, Stahlmöbel
Einmauerkassen, Gasschutztüren etc.

liefert in erstklassiger Ausführung

Union-Kassenfabrik A.-G., Zürich

Gessnerallee 36 - Verlangen Sie Prospekt Nr. 80 - Telefon 51.758

Künstlerisch befähigter

BAUZEICHNER

mit halbjähriger Bauplatz- und vierjähriger Bureau Praxis, sucht Beschäftigung für den Studienunterbruch in Burgdorf von Mitte März bis Ende September. Gute Kenntnisse in Statik. Offerten unter Chiffre P 1109 R an Publicitas Burgdorf.

Städt. Ingenieurschule.

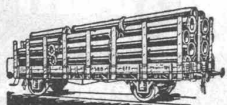
Strelitz i.M.

Hochbau, Tiefbau,
 Stahl- u. Betonbau,
 Maschinenbau.

Automobil- u. Flugzeugbau.

Heizung u. Lüftung, Elektrotechnik.

Sem.-Beg. Apr. u. Okt. Progr. frei.



Rohrleitungen
 und
Apparate aus Eisenblech
 bis zu 15 mm Wandstärke liefern
 sauber und vorteilhaft
Joh. Bertrams A.G.
 Telefon: 1 Basel 13 Seiten 46, 90

Auslandsschweizer
Bauingenieur

mit Praxis im Tunnel-Bau und Sprengarbeiten, sucht

Beteiligung.

Offerten u. Chiffre O. F. 1447 Z.
 an Orell Füssli - Annoncen,
 Zürich, Zürcherhof.

Junger, tüchtiger

Heizungs-Techniker

auch praktisch ausgebildet,
 sucht Beschäftigung. Offerten
 unter Chiffre Z. O. 119 beförd.
R. Mosse, A.-G., Zürich.



DUSEN
 für alle Zwecke
 der Industrie



JACQUES TOBLER A.G.
 LUZERN (Schweiz)



Grand Hotel
Belvédère Wengen

Berner-Oberland : Tel. 45.40

7 Tage Fr. 116.- alles inbegriffen

Pension, Zimmer mit fl. W., Trinkgeld, Gepäck, alle Sporttaxen, Skischule etc.

Hotel ersten Ranges + Eigenes Orchester
Modernster Komfort + Sonnige Terrassen



die anerkannt beste Lackfarbe der Welt
 Hochglänzend und Matt

Generalvertreter für die Schweiz:
C. Hässig, St. Albanvorstadt 12, Basel

Hochschule

für Baukunst Weimar

Dir. Schulze-Naumburg.
 Ausbild. von H.T.L.-Absol. z. Dipl.-Arch.

Stetes Inserieren bringt Erfolg

PATENTIE
ERH. KIRCHHOFER
ZÜRICH LOEWENSTR. 51

Junger, kräftiger, energischer

Elektro- oder
Maschinen-Ingenieur

möglichst mit einschlägiger Praxis im Bahnbetrieb als
BETRIEBSCHIEF einer grösseren Seilschwebbahn im Gebirge

gesucht.

Sportgewandte, sprachenkundige, auch administrativ bewanderte Bewerber erhalten den Vorzug. Ausführliche Offerten mit Zeugnis-Abschriften, Referenzen, Gehaltsansprüchen und Angabe des Eintrittstermins erbeten unter Chiffre Z. W. 167 an

Rudolf Mosse, A.-G., Zürich.

MEHR HOLZ
IN DIE BAUTEN

Der Werkstoff Holz besitzt unerreichte Schönheiten und grosse technische Vorzüge. Mehr Holz im Innenausbau, sei die Parole pro 1936

HARTE ZEIT zwingt zu STAHL



Grosse Fortschritte

erzielt die Stahlskelettbauweise durch die Anwendung von Leichtbaustoffen. Die elektrische Schweißung erfordert weniger Material und sichert hohe Wirtschaftlichkeit. Weil die Hauptarbeit in der Werkstätte erfolgt, ist die Montage auf der Baustelle sehr kurzfristig. Größte Bewegungsfreiheit in der Raumteilung. Trockenbauweise mit Verwendung von Leichtbaustoffen für Decken und Wände. Raumgewinn infolge geringster Konstruktionsausmaße der Säulen, Wände und Decken. Höchste Wärme- und Schall-Isolation. Geringe Fundationskosten. Leichte Anpassung und Verstärkung bei späteren Umbauten und Nutzlasterhöhungen. - Durch kürzere Bauzeit niedrige Bauzinsen, geringere Baukosten. Um- oder Aufbauten später leicht möglich.

Die Vorteile des Stahlbaues sind heute so wesentlich, daß Sie beim nächsten Bau die Anwendung von Stahl prüfen werden.

Ständige Ausstellung unserer Konstruktionen für Stahl-Hochbau in der Schweizer Bau-Centrale, Zürich Talstrasse 9 Eintritt frei



Verband Schweiz. Brückenbau- und Eisenhochbau-Fabriken.
Sekretariat Küsnacht-Zh.
Bergstr. 12, Tel. 910.278