

Zeitschrift: Schweizerische Bauzeitung
Herausgeber: Verlags-AG der akademischen technischen Vereine
Band: 107/108 (1936)
Heft: 11

Werbung

Nutzungsbedingungen

Die ETH-Bibliothek ist die Anbieterin der digitalisierten Zeitschriften auf E-Periodica. Sie besitzt keine Urheberrechte an den Zeitschriften und ist nicht verantwortlich für deren Inhalte. Die Rechte liegen in der Regel bei den Herausgebern beziehungsweise den externen Rechteinhabern. Das Veröffentlichen von Bildern in Print- und Online-Publikationen sowie auf Social Media-Kanälen oder Webseiten ist nur mit vorheriger Genehmigung der Rechteinhaber erlaubt. [Mehr erfahren](#)

Conditions d'utilisation

L'ETH Library est le fournisseur des revues numérisées. Elle ne détient aucun droit d'auteur sur les revues et n'est pas responsable de leur contenu. En règle générale, les droits sont détenus par les éditeurs ou les détenteurs de droits externes. La reproduction d'images dans des publications imprimées ou en ligne ainsi que sur des canaux de médias sociaux ou des sites web n'est autorisée qu'avec l'accord préalable des détenteurs des droits. [En savoir plus](#)

Terms of use

The ETH Library is the provider of the digitised journals. It does not own any copyrights to the journals and is not responsible for their content. The rights usually lie with the publishers or the external rights holders. Publishing images in print and online publications, as well as on social media channels or websites, is only permitted with the prior consent of the rights holders. [Find out more](#)

Download PDF: 21.02.2026

ETH-Bibliothek Zürich, E-Periodica, <https://www.e-periodica.ch>

SCHWEIZERISCHE BAUZEITUNG

WOCHENSCHRIFT FÜR ARCHITEKTUR / INGENIEURWESEN / MASCHINENTECHNIK
REVUE POLYTECHNIQUE SUISSE

ORGAN DES SCHWEIZERISCHEN INGENIEUR- UND ARCHITEKTEN-VEREINS
UND DER GESELLSCHAFT EHEMAL. STUDIERENDER DER EIDG. TECHN. HOCHSCHULE
GEGRÜNDET 1883 VON ING. A. WALDNER / HERAUSGEGEBEN VON ING. C. JEGHER

Vereins-Mitglieder, beim Verlag: Schweiz 32 Fr.,
Ausland 40 Fr. jährl.; Nicht-Mitglieder: Schweiz
40 Fr.; Ausland 50 Fr., postamtlich abonniert
40 Fr. zuzüglich Gebühren. / Einzel-Nr. 1 Fr.

VERLAG C. & W. JEGHER, ZÜRICH
Dianastrasse 5 / Postcheck VIII 6110
Telephon: 34.507 ■ In Kommission
bei Rascher & Cie., Zürich u. Leipzig

Inserate durch die A.-G. der Unternehmungen
RUDOLF MOSSE, Zürich, Basel. / Die
viergespaltene Colonelzeile 50 Cts., Titelseite
80 Cts., ausl. Anzeigen 60 Cts., Titelseite 1 Fr.

F. Bender:

BAUBESCHLÄGE
OBERDORFSTRASSE 9 und 10
TELEPHON 27.192 ZÜRICH

Besichtigen Sie meine Muster-Ausstellung in der Schweizer Bau-Centrale, Talstrasse 9

**Bau- und
Dekorations-
Metalle**

in allen Profilen
Schweissdraht

Muster und Katalog zu Diensten



**Metaux de
Construction
et de Décoration**

en tous Profils
Baguettes de soudage

Catalogue et échantillons à disposition

Aufzüge Lerch

für Briefe, Speisen, Waren
erstellt
Aug. Lerch, Zürich
Oetenbachgasse 5 Tel.: 33.000

**KESSEL
RADIATOREN FÜR ZENTRALHEIZUNGEN**

STREBEL

FABRIK und BUREAUX: ROTHIST (Aargau) - ZÜRICH, Flüelastr. 19

GLASDACH

KITTLOS MIT BLEIBANDEN

Ausführung auf Holz, Eisen und Beton
Umdecken gekitteter Glasdächer

JAKOB SCHERRER ZÜRICH 2
Allmendstrasse 5/7 Telephon 57.980

PALTOX

der elastische Asphalt-Fugenkitt für hohe Beanspruchung

Fabrikanten: **MEYNADIER & CIE., A.-G., ZÜRICH** Tel.: 58.620

Accumulatorenfabrik AG. Basel

Mühlegraben 3 / Telephon 23.364



Batterien mit Gitterplatten für Elektrofahrzeuge

Ersatzteile für bestehende Batterien nach den bisher gebräuchlichen Normen



Fabrikmarke

Der neutrale Fachmann für sanitäre Anlagen

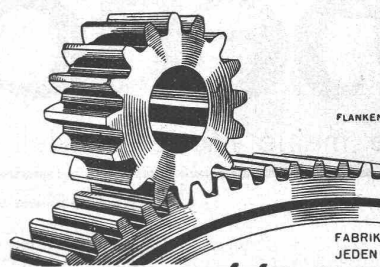
Approx. Kostenanschläge, Vorprojekte als einheitliche Basis für Submissionen, mit kompl. dimensionierten Plänen, Offertenvergleiche, Baukontrollen, Expertisen Bau- und Betriebskosten von Warmwasser-Versorgungen

Ingenieurbureau:

Dipl. Ing. E.T. H.

HERM. MEIER, ZÜRICH 1

Tel. 31948 Bahnhofquai 15 Tel. 31948



PLANKENSCHLIFF NACH SYSTEM „MINERVA“

FABRIKATION VON ZAHNRÄDERN FÜR JEDEN VERWENDUNGSZWECK

ZAHNRÄDER FABRIK

SAUTER, BACHMANN & CO
NETSTAL TELEPHON 4.44



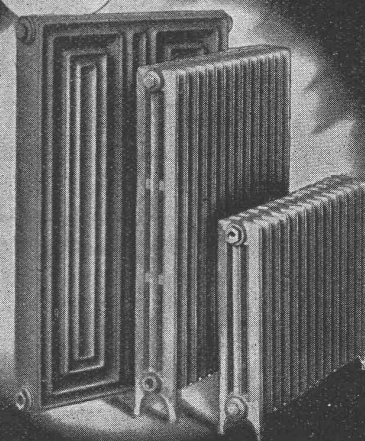
FLEXIBLE FLAMME

Automatische Oelfeuerung
Oelheizungs A.G. Flexflam Zürich

mehr Wärme

Die modernen Radiatoren
HELIOS und COLUMBUS

EISENWERK KLUS KLUS KT. SOLOTHURN



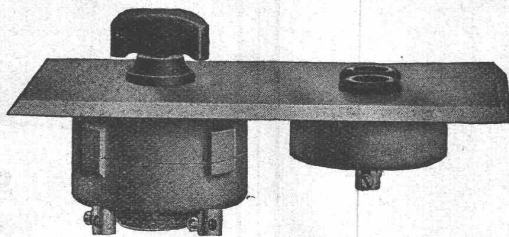
ADOLF FELLER, A.G., HORGEN

FABRIK ELEKTRISCHER APPARATE

Drehschalter Serie No. 7100 - 7107

6 Amp., 250 Volt, für Unterputzmontage, mit vollständig gekapseltem Mechanismus; gewährleistet geräuschloses Funktionieren; grösste mechanische Haltbarkeit und höchste Betriebssicherheit!

Anerkannt seit Jahren bestbewährte Konstruktion.



Steckdosen mit federnden Kontaktbüchsen. — In- und Ausland-Patente.

Viele Referenzen von Verwaltungsgebäuden, Hotels, Villen, Sanatorien, Spitälern, usw.

Mit dem
Quali-



tätszeichen
versehen!

Die Verwendung von FELLER-Apparaten bringt Erfolg!

Ständige Ausstellung: SCHWEIZER BAU-CENTRALE, ZÜRICH, Talstrasse 9, BÖRSENBLOCK. (Eintritt frei).



VIANINI ROHRE

mit Armierung, seit Jahrzehnten bewährt, für Druckleitungen, Dächer, Durchlässe, elektrische Anlagen und Kanalisationen.

Baulängen bis 3,65 m Lichtweiten 10-150 cm

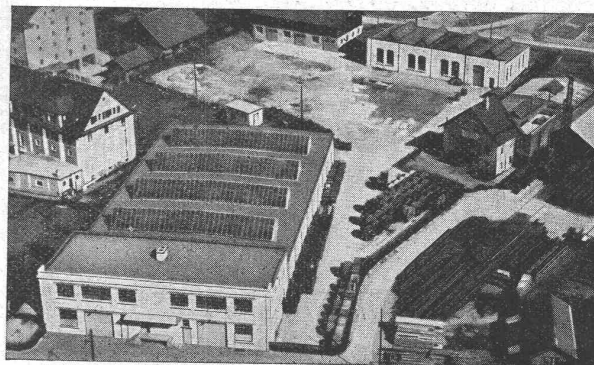
Internationale Siegwartbalken-Gesellschaft
Luzern

Telephon 20.553

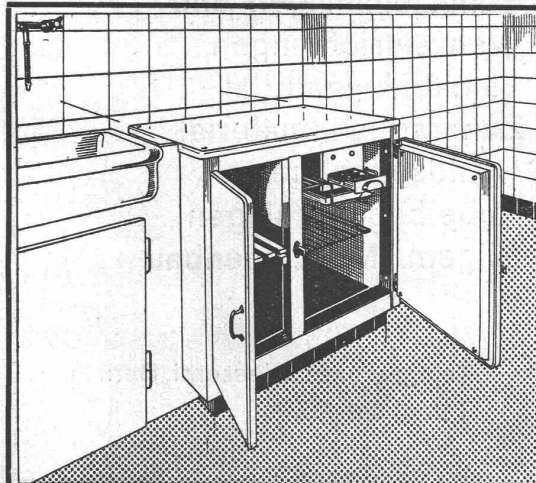
Kabelwerke Brugg A.-G.

Bleikabel für sämtl. Verwendungszwecke Modern eingerichtete Drahtseilerei

Drahtseile bis zu den höchsten Bruchlasten für Aufzüge (Einbau durch die Aufzugslieferanten), Kranen, Winden, Rangier- und Schrappieranlagen, Löffel- und Kabelbagger, Berg- und Luftseilbahnen etc. Spezialität: Das patentierte spannungs- und drallfreie, glänzend bewährte Drahtseil „**Tru-Lay-Brugg**“ mit vorgeformten Litzen.



Fliegerbild unserer neuen Drahtseilerei.



Die vollautomatische

Zentral-Kühlanlage,

das Erfordernis jedes modernen Wohnhauses!

Billiger als Einzelkühlschränke!

Grösste Zuverlässigkeit und Wirtschaftlichkeit!

Kühlschränke und Kühlanlagen

mit **Brown Boveri-Kühlautomat**

für Haushalt und Gewerbe jeder Art und Grösse!

Audiffren Singrün, Kältemaschinen AG, Basel



Arch. Kessler & Peter, S. I. A., B.S.A., Zürich.

Eternit

Fassadenschiefer

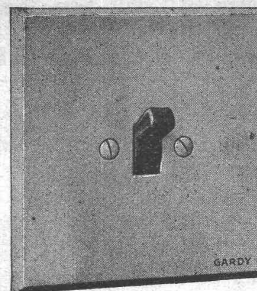
Die ideale Hart-Verkleidung des Holzbaues.
Unverwetterbar, nässeabweisend, feuersicher.

Verlangen Sie die neuen Farbmuster.

Eternit

NIEDERURNEN

Tel. 41.555



Unterputz-
Versenk-
Apparate

in allen Zusammenstellungen

Schalter
Steckdosen
Sonnerie- und
Lichttaster

sind bei

GARDY GENF

erhältlich.

Generalvertretung:

ELEKTRO-MATERIAL A. G.

Zürich, Basel, Bern, Genf, Lausanne, Lugano.

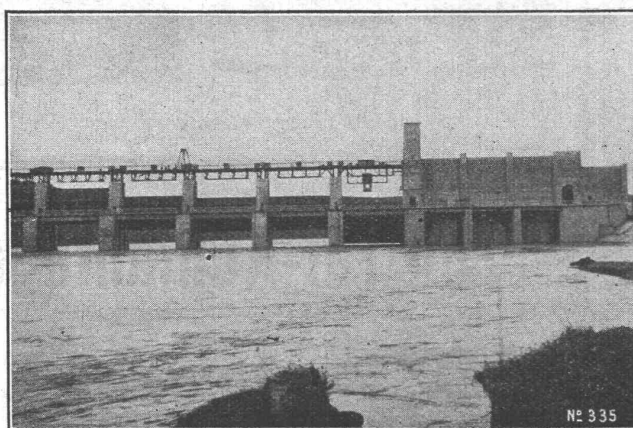
Gesellschaft der L. von Roll'schen Eisenwerke, Gerlafingen

Gegründet 1823

Werk „**Giesserei Bern**“ in Bern

Gegründet 1823

Konstruktionswerkstätten,
Eisengiesserei



Nº 335

Stauwehr Alcalà del Rio im Guadalquivir, Spanien

Hebezeuge

Schützenanlagen und
Wehreinrichtungen
Eisenbahnmaterial
Zahnradbahnmaterial
Standseilbahnen
Kabelbaggeranlagen
Allgem. Maschinenbau



Telegramme: Giesserei Bern

Telephon: 25.066