

Zeitschrift: Schweizerische Bauzeitung
Herausgeber: Verlags-AG der akademischen technischen Vereine
Band: 107/108 (1936)
Heft: 9

Werbung

Nutzungsbedingungen

Die ETH-Bibliothek ist die Anbieterin der digitalisierten Zeitschriften auf E-Periodica. Sie besitzt keine Urheberrechte an den Zeitschriften und ist nicht verantwortlich für deren Inhalte. Die Rechte liegen in der Regel bei den Herausgebern beziehungsweise den externen Rechteinhabern. Das Veröffentlichen von Bildern in Print- und Online-Publikationen sowie auf Social Media-Kanälen oder Webseiten ist nur mit vorheriger Genehmigung der Rechteinhaber erlaubt. [Mehr erfahren](#)

Conditions d'utilisation

L'ETH Library est le fournisseur des revues numérisées. Elle ne détient aucun droit d'auteur sur les revues et n'est pas responsable de leur contenu. En règle générale, les droits sont détenus par les éditeurs ou les détenteurs de droits externes. La reproduction d'images dans des publications imprimées ou en ligne ainsi que sur des canaux de médias sociaux ou des sites web n'est autorisée qu'avec l'accord préalable des détenteurs des droits. [En savoir plus](#)

Terms of use

The ETH Library is the provider of the digitised journals. It does not own any copyrights to the journals and is not responsible for their content. The rights usually lie with the publishers or the external rights holders. Publishing images in print and online publications, as well as on social media channels or websites, is only permitted with the prior consent of the rights holders. [Find out more](#)

Download PDF: 23.02.2026

ETH-Bibliothek Zürich, E-Periodica, <https://www.e-periodica.ch>

SCHWEIZERISCHE BAUZEITUNG

WOCHENSCHRIFT FÜR ARCHITEKTUR / INGENIEURWESEN / MASCHINENTECHNIK
REVUE POLYTECHNIQUE SUISSE

ORGAN DES SCHWEIZERISCHEN INGENIEUR- UND ARCHITEKTEN-VEREINS
UND DER GESELLSCHAFT EHEMAL. STUDIERENDER DER EIDG. TECHN. HOCHSCHULE
GEGRÜNDET 1883 VON ING. A. WALDNER / HERAUSGEGEBEN VON ING. C. JEGHER

Vereins-Mitglieder, beim Verlag: Schweiz 32 Fr.,
Ausland 40 Fr. jährl.; Nicht-Mitglieder: Schweiz
40 Fr.; Ausland 50 Fr., postamtlich abonniert
40 Fr. zuzüglich Gebühren. / Einzel-Nr. 1 Fr.

VERLAG C. & W. JEGHER, ZÜRICH
Dianastrasse 5 / Postcheck VIII 6110
Telephon: 34.507 ■ In Kommission
bei Rascher & Cie., Zürich u. Leipzig

Inserate durch die A.-G. der Unternehmungen
RUDOLF MOSSE, Zürich, Basel. / Die
viergespaltene Colonelzeile 50 Cts., Titelseite
80 Cts., ausl. Anzeigen 60 Cts., Titelseite 1 Fr.

Ein entscheidender Fortschritt in der Oelfeuerungstechnik



*H. Cuenod - Werke A.G.
Châtelaine - Genf.*

20% ERSPARNIS

Vollautomatischer Oelbrenner
„GAMMA-CUÉNOD“
für sehr schwere Rückstandöle
(Industrie-Öle, Schweröle No. III)
20% Ersparnis im Vergleich zu den üblichen Heizölen
♦ Verlangen Sie Beratung und Offerten ♦

Telephon-
Anlagen

Baumann, Koelliker

& Co., A.-G., Zürich, Sihlstrasse 37 • Telephon 33.733

KATALYT



Neue Wege im

Korrosionsschutz Katalyt-Anstriche

durch

Verhüten Unterrostung Verzehren anhaftenden Rost Schützen unzugängliche Teile

BOPP & SCHREIER, MEILEN

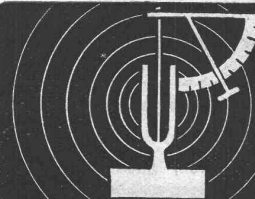
TEL.
927.037



Baukork

Rohbau fertig in wenigen Wochen

VERLANGEN SIE GRATISPROSPEKTE v. B. BAUKORK AG. GOTTHARDSTR. 61. ZÜRICH

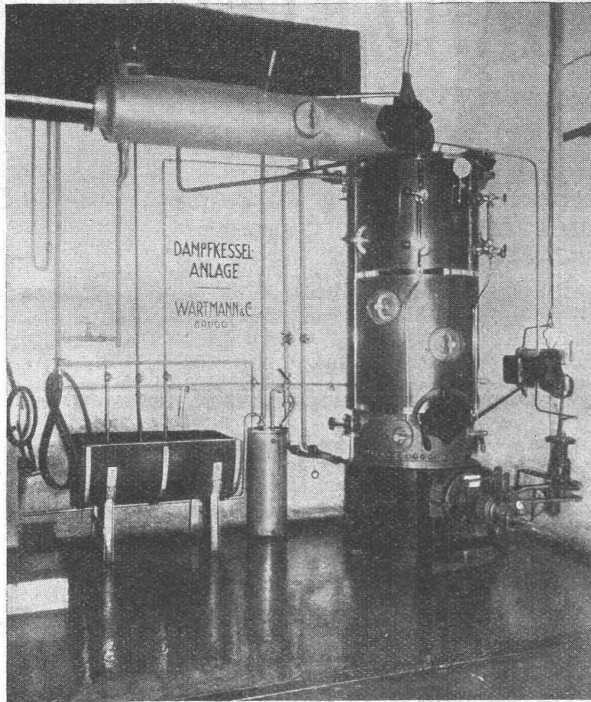


Dipl. Ing. W. Pfeiffer
SCHALLBERATUNG

Winterthur
SCHALLMESSUNG

Schon für das Rohbauprojekt den Schallfachmann zuziehen heisst Geld sparen.

Meine Gutachten sind kurz und baureif.



WARTMANN & CIE BRUGG

nicht nur im

STAHLBAU

Fachmännische Beratung und Projektbearbeitung. Exakte Werkstoffausführung und Montage geieiteter und geschweisster Konstruktionen.

sondern auch im

KESSELBAU

Tanks und Behälter für alle Zwecke. Druckleitungen. Gasometer. Dampfkesselanlagen. Sämtliche Blech- und Kesselschmiedearbeiten, auch in nichtrostendem Stahl.

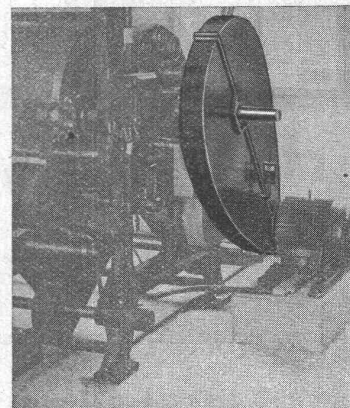
Ueber
35 Jahre
Erfahrung



Wenn
Châletbauten
dann
Annen-Tonsteine

Heimelige Chalets gewinnen durch die Wandverkleidung mit Annen-Tonsteinen an Wohnlichkeit und Solidität. Rasches und billiges Bauen, bessere Isolation gegen Hitze, Kälte und Feuchtigkeit, kein „schaffen“ wie bei Holzwänden. Das architektonische Bild wird nicht gestört, harmonisch fügen sich die Annen-Tonsteine in den stilgerechten Holzbau. Verlangen Sie Auskunft bei

ZÜRCHER ZIEGELEIEN
TALSTR.83 **ZÜRICH** TEL. 36698



6 PS, 715 T. p. Min., Motor/Textilmaschine

Renold- Ketten- Antriebe

für Zuverlässigkeit,
lange Lebensdauer
u. 98,5% Wirkungs-
grad

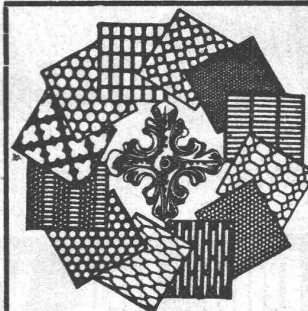
W. EMIL KUNZ
ZÜRICH 2

Gotthardstr. 21, Tel. 52.910



Gilbarco
FLEXIBLE FLAMME

Automatische Oelfeuerung
Oelheizungs A.G. Flexflam Zürich



H. HEER & CO OLTEN

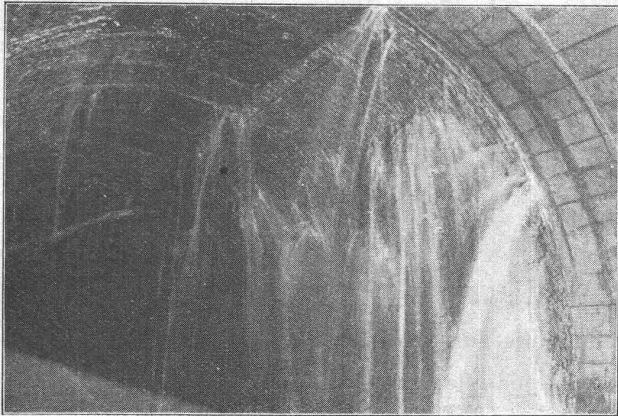
SPEZIALITÄT

Gelochte und
gepresste Bleche

Sie ersparen sich Arbeit Zeit und Geld, wenn Sie Ihre Anzeigen durch RUDOLF MOSSE, Limmatquai 94, Zürich, spedieren lassen.

Die schwierigen Abdichtungen

in den Sernf-Niederbach-Stollen wurden mit schnellbindender Sika ausgeführt



Fabrikanten:

Kasp. Winkler & Co

Zürich 9

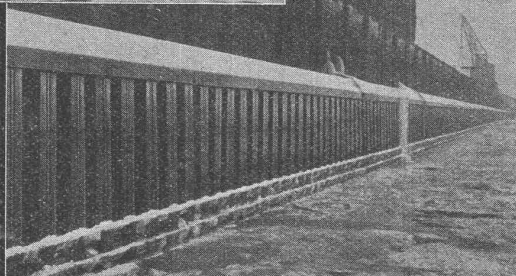
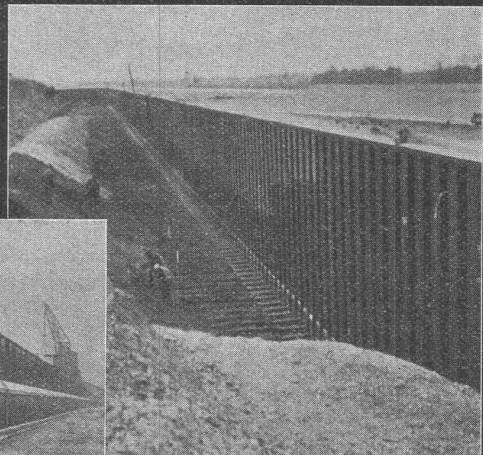
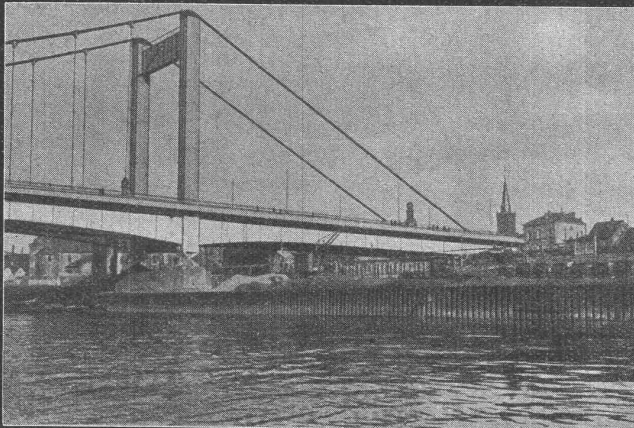
Telephon 55.343

Geerenweg 9

Techn. Beratung = Garantie

STAHLSPUNDWAND

KRUPP



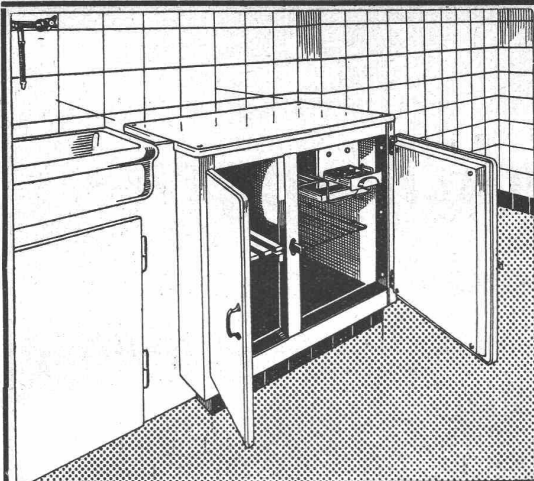
Fried. Krupp Aktiengesellschaft Friedrich-Alfred-Hütte, Rheinhausen (Niederrhein)

Vertretung
für die Schweiz:

ERNST SCHOCH

AKTIENGESellschaft · EISEN · METALLE

BASEL KOHLENSTR. 2 · TEL. 24968 · POSTFACH BASEL 13 ZÜRICH FREISTR. 129 · TEL. 41766 · POSTFACH KREUZPLATZ
TELEGRAMME: EISENSCHOCH



Die vollautomatische

Zentral-Kühlanlage,

das Erfordernis jedes modernen Wohnhauses!

Billiger als Einzelkühlschränke!

Grösste Zuverlässigkeit und Wirtschaftlichkeit!

Kühlschränke und Kühlanlagen

mit Brown Boveri-Kühlautomat

für Haushalt und Gewerbe jeder Art und Grösse!

Audiffren Singrün, Kältemaschinen AG, Basel

von **ROLL**

baut im

EISENWERK KLUS

Gesellschaft der Ludw. von Roll'schen Eisenwerke

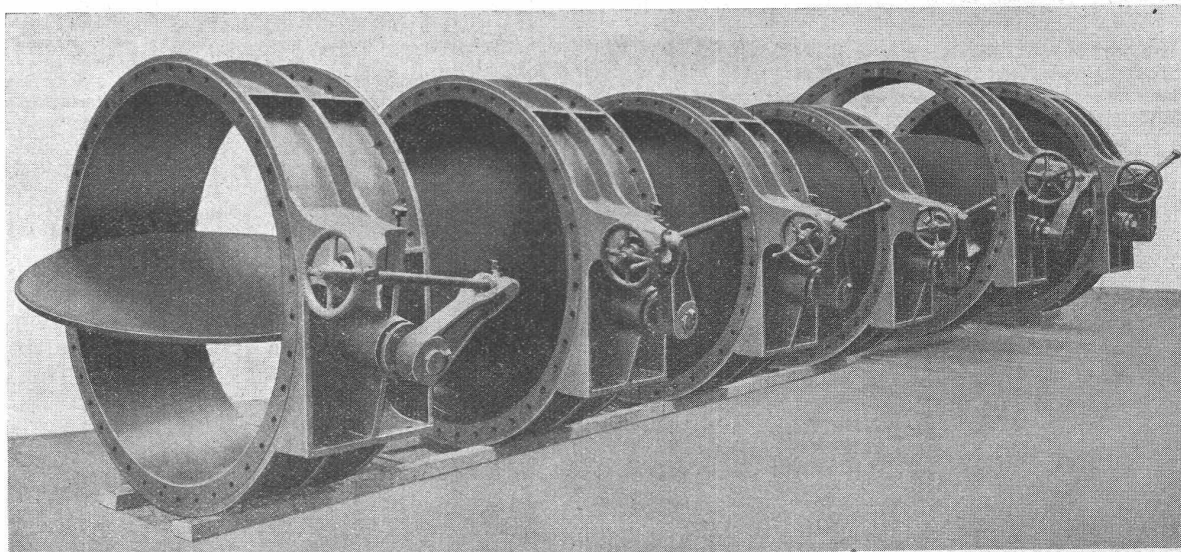
seit mehr als
50 Jahren

DROSSELKLAPPEN

für alle industriellen
Bedürfnisse.

Ausführung bis 3500 mm Nennweite — Bewährte Ausführungen für Leerlaufleitungen

Die Gesamtlieferungen für Wasserkraftanlagen allein beträgt über 1200 Stück.



6 Drosselklappen von 2000 und 1600 mm Nennweite und 0,6 at Druck zu einer Pumpanlage in Egypten.

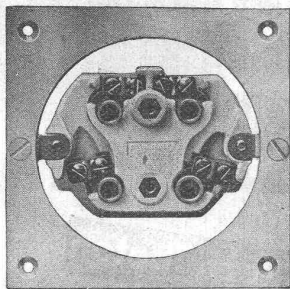
GLASDÄCHER
in kittlosem System „KULLY“

GLASDACHWERKE OLTEN
A. KULLY, OLTEN

Gegründet 1854
Telephon 20.56

ADOLF FELLER, A.G., HORGEN

FABRIK ELEKTRISCHER APPARATE



No. 7614 „Pm“
(mit Befestigungsplatte)

Steckdosen

für Unterputzmontage

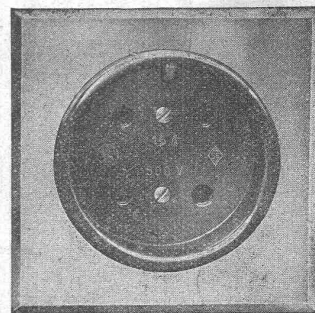
3 P + E 15 Amp., 500 Volt;
(patentiert)

nach den neuen Vorschriften des SEV gebaut

und mit dem offiziellen



Qualitätszeichen versehen!



No. 7614 „Pml“
(mit Abdeckplatte)

Ständige Ausstellung: SCHWEIZER BAU-CENTRALE, ZÜRICH, Talstrasse 9, BÖRSENBLOCK. (Eintritt frei.)

Gesellschaft der L. von Roll'schen Eisenwerke, Gerlafingen

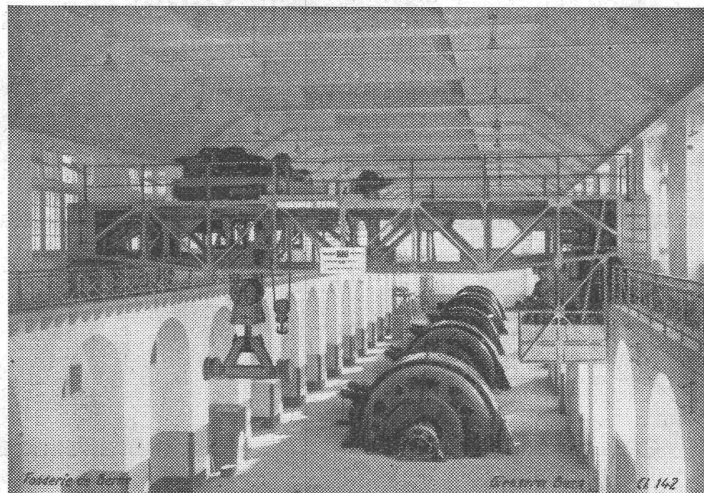
Gegründet 1823

Werk „Giesserei Bern“

Gegründet 1823

in Bern

Konstruktionswerkstätten,
Eisengiesserei



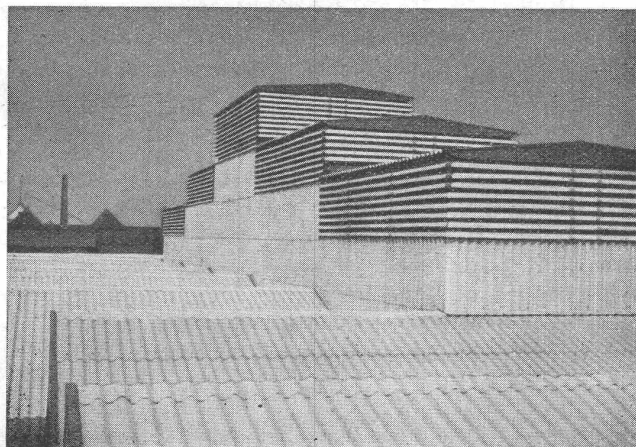
100 Tonnen Laufkran mit Lasttraverse
in der Zentrale Amsteg der S. B. B.

Hebezeuge

Schützenanlagen und
Wehreinrichtungen
Eisenbahnmateriel
Zahnradbahnmateriel
Standseilbahnen
Kabelbaggeranlagen
Allgem. Maschinenbau



Telegramme: Giesserei Bern
Telephon: 25.066



Eternit

WELLPLATTEN

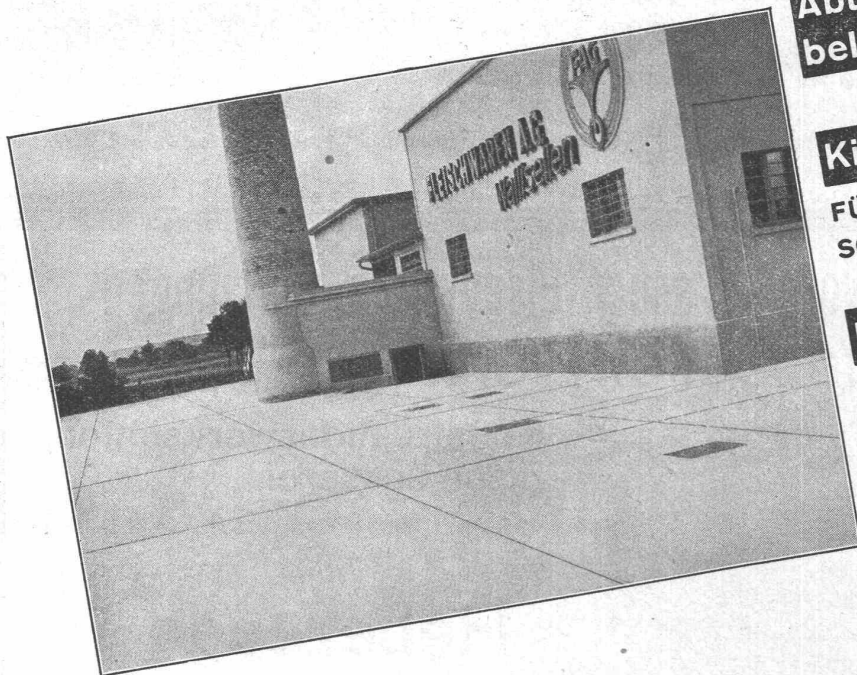
Das dauerhafte und wirtschaftliche
Material für Eindeckung und Ver-
kleidung von Zweckbauten.

Eternit NIEDERURNEN

Tel. 41.455

WALO BERTSCHINGER

Spezialfirma für Gehweg- und Fahrbahnbeläge



**Abteilung Spezialbeton-
beläge, Ausführung von:**

Kieserling Spezialbeton
FÜR HÖFE, STRASSEN,
SCHLACHTHÖFE, RAMPEN USW.

Diamant- und Stahlbeton
FÜR LAGERHÄUSER, GÜTER-
SCHUPPEN UND BRAUEREIEN

**Duratex-Egypto
Hartbeton farbig**
FÜR GÄNGE IN SCHULEN UND
KRANKENHÄUSERN
SCHWIMMBAD-ANLAGEN

W. 61

MASCHINENFABRIK OERLIKON

WASSERREINIGER

System Billiter-Hydor

Entfernung von sämtlichen gelösten Salzen im Rohwasser auf elektrodialytischem Wege — Erreichter Reinheitsgrad wie bei einem guten Destillat — Spezif. Leitfähigkeit: $10^{-5} \Omega^{-1}$ — Minimaler Stromverbrauch — Geringe Anlagekosten

WASSERZERSETZER

Anlagen für elektrolytische Herstellung von Wasserstoff und Sauerstoff — Höchster Wirkungsgrad und Reinheit der erzeugten Gase — Einfache, robuste Bauart — Kleiner Platzbedarf