

Zeitschrift: Schweizerische Bauzeitung
Herausgeber: Verlags-AG der akademischen technischen Vereine
Band: 107/108 (1936)
Heft: 4

Werbung

Nutzungsbedingungen

Die ETH-Bibliothek ist die Anbieterin der digitalisierten Zeitschriften auf E-Periodica. Sie besitzt keine Urheberrechte an den Zeitschriften und ist nicht verantwortlich für deren Inhalte. Die Rechte liegen in der Regel bei den Herausgebern beziehungsweise den externen Rechteinhabern. Das Veröffentlichen von Bildern in Print- und Online-Publikationen sowie auf Social Media-Kanälen oder Webseiten ist nur mit vorheriger Genehmigung der Rechteinhaber erlaubt. [Mehr erfahren](#)

Conditions d'utilisation

L'ETH Library est le fournisseur des revues numérisées. Elle ne détient aucun droit d'auteur sur les revues et n'est pas responsable de leur contenu. En règle générale, les droits sont détenus par les éditeurs ou les détenteurs de droits externes. La reproduction d'images dans des publications imprimées ou en ligne ainsi que sur des canaux de médias sociaux ou des sites web n'est autorisée qu'avec l'accord préalable des détenteurs des droits. [En savoir plus](#)

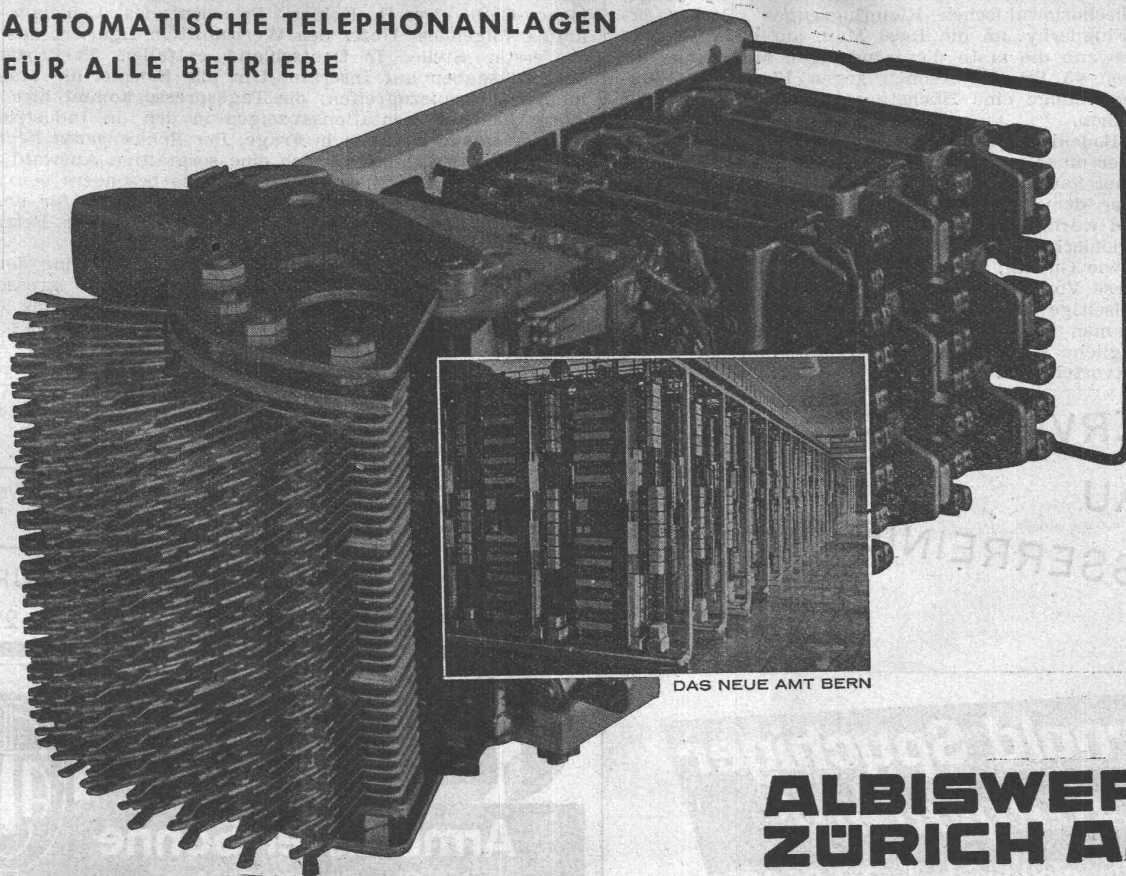
Terms of use

The ETH Library is the provider of the digitised journals. It does not own any copyrights to the journals and is not responsible for their content. The rights usually lie with the publishers or the external rights holders. Publishing images in print and online publications, as well as on social media channels or websites, is only permitted with the prior consent of the rights holders. [Find out more](#)

Download PDF: 03.02.2026

ETH-Bibliothek Zürich, E-Periodica, <https://www.e-periodica.ch>

AUTOMATISCHE TELEPHONANLAGEN FÜR ALLE BETRIEBE



DAS NEUE AMT BERN

**ALBISWERK
ZÜRICH A.G.**

hochsäurefest
frostsicher
glatte Oberfläche
höchster Widerstand
gegen Abschleiß
hohe Druckfestigkeit

STEINZEUG

das beste Kanalisationsmaterial



44 a

Schweizer. Steinzeug-Röhren-
Fabrik A.-G. Schaffhausen
Steinzeugfabrik Embrach A.-G.
Embrach

Ein halbes Jahrhundert Erfahrung

Praha-Kleinflugzeug-Fabrikation in Manchester. Eine neue Gesellschaft für Flugzeugbau hat kürzlich die Herstellungsrechte des tschechoslowakischen Kleinflugzeuges «Praha» erworben. Beim Flugderby um die Insel Man, auf einer Strecke von 265 km, gewann die erste dieser winzigen Maschinen mit einem Motor von 45 PS. das Rennen gegen 17 andere Flugzeuge, von denen einige eine Höchstgeschwindigkeit von über 300 km/h erreichen.

Der ideale Bodenbelag. Das ist noch ein ungelöstes Bauproblem, ein jeder muss es ehrlich gestehen, auch wenn er noch so sehr von seiner Sache überzeugt ist. Und doch gibt es heute einen Boden, der dem Ideal sehr nahe kommt: Korkparkett Kortisit. Und warum? Weil er so gediegen und heimelig ist wie Holz, so hygienisch und unempfindlich wie Inlaid, so elastisch und gleitsicher wie Gummi, so leicht zu reinigen ist wie Steinplatten. Alle diese Vorzüge in diesem einen Produkt vereinigt: daher seine vielseitige Verwendungsmöglichkeit, auch in stark begangenen Räumen (Läden, Restaurants). Kein Boden strahlt eine solch behagliche Wärme aus wie Kortisit, und das dürfte wohl sein Hauptvorteil sein.

Ueber den Wert des Zeitungsinserates als Werbemittel sprach u. a. (im Rahmen eines Vortrages im Zürcher Efficiency-Club) Dr. R. Köhler, Präsident des Leipziger Messeamtes, folgendes: Unter den Werbemitteln figuriert das Inserat an erster Stelle. In Deutschland entfallen 53 Prozent aller Werbeausgaben auf Inserate! Um als Beispiel die Maschinenindustrie herauszugreifen: die Tagespresse kommt hier vorwiegend für Repräsentationsanzeigen in den in Industriekreisen meistgelesenen Organen in Frage. *Der Schwerpunkt liegt in der Fachpresse.* Es empfiehlt sich eine sorgfältige Auswahl auf der Basis einer Sichtung nach Organen, die besonders von den leitenden Personen gelesen werden, nach solchen für die massgebenden Ingenieure und nach den mehr für das Betriebspersonal bestimmten.

Die Fünftagewoche in England. Die Einführung der Fünftagewoche macht in der englischen Industrie grosse Fortschritte. Eine Firma in Liverpool hat die Verkürzung der Arbeitszeit versuchsweise auf die Sommermonate beschränkt, während welcher Zeit die 2500 Angestellten und Arbeiter volle Bezahlung erhalten.

Ind. Britain.

WASSERVERSORGUNG TIEFBAU ABWASSERREINIGUNG

Grundwasser, richtig gefasst, ist bezüglich Quantität u. Qualität den meisten Quellen gleichwertig. Stromkosten für den Betrieb eines Pumpwerkes sind oft bedeutend niedriger als Kapitalzins u. Amortisation langer Quellwasser-Zuleitungen.

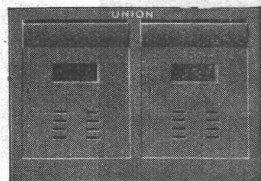
Mechanische oder biologische Klärung oder beide zusammen; das hängt nicht nur vom Verschmutzungsgrad des Abwassers, sondern ebenso sehr von der Leistungsfähigkeit des betr. Vorfluters ab.

BERATUNG
PROJEKTE
BAULEITUNG

DIPL. ING. M. WEGENSTEIN, ZÜRICH
INGENIEUR-BUREAU, RÄMISTR. 7, TEL. 22.927

Arnold Spychiger
Langenthal
Leichtbauplattenfabrik Tel. 60 826

Briefkasten
gemäss Wunsch der Eidg. Postverwaltung



Milchkasten
einzeln oder in Gruppen

Eiserne Türen u. Zargen
Kassenschränke, Stahlmöbel
Einmauerkassen, Gasschutztüren etc.
Patent. autom. Bodentürabschlüsse
liefert in erstklassiger Ausführung

Union-Kassensfabrik A.-G., Zürich
Gesenerallee 36 - Verlangen Sie Prospekt Nr. 88 - Telefon 51.758

Gilbarco
FLEXIBLE FLAMME
Automatische Oelfeuerung
Oelheizungs A.G. Flexflam Zürich

CLICHE
Armbruster Söhne
Obere Zäune 19 - Zürich

**TECHNISCHE
PHOTOGRAPHIE**

SPEZIALITÄT:
**ARCHITEKTUR-
AUFNAHMEN**
BAUSTADIEN, MASCHINEN
KATALOG-AUFNAHMEN
REPRODUKTIONEN

**H. WOLF-BENDER'S
ZÜRICH ERBEN**
KAPPELERGASSE 10

PATENTTE
ERWIRKT **H. KIRCHHOFFER**
ZÜRICH LOEWENSTR. 51

Hochschule
für Baukunst Weimar
Dir. Schulze-Naumburg.
Ausbild. von H. T. L. - Absol. 3. Dipl.-Arch.

Restaurant
**HABIS
ROYAL**

mit behagl.
Sitzungs-
Zimmern
**Hauptbahnhof
Zürich**



Waller dichte Beläge

Spezial-Unternehmen:

Frick-Glass, Zürich-Altstetten

S.T.S.

Schweizer. Technische Stellenvermittlung
Service Technique Suisse de placement
Servizio Tecnico Svizzero di collocamento
Swiss Technical Service of employment

ZÜRICH, Tiefenhöfe 11 — Telefon: 35.426 — Telegramme: INGENIEUR ZÜRICH.
Für Arbeitgeber kostenlos. Für Stellensuchende Einschreibgebühr 2 Fr. für 3 Monate.
Bewerber wollen Anmeldebogen verlangen. *Auskunft* über offene Stellen und Weiterleitung von Offerten erfolgt *nur gegenüber Eingeschriebenen*.

Maschinen-Abteilung.

- 291 **Maschinen-Ingenieur** od. Techniker als Assistent des Betriebsdirektors, mit längeren Erfahrungen in modernen Fabrikationsmethoden, Vorkalkulationswesen und speziell Terminwesen, max. 40 Jahre. Dauerstelle Ostschweiz.
- 363 **Ingenieur** berufstüchtig mit guten Ausweisen, selbständig. Fachmann auf Düsen für alle Zweige der Industrie. Zentralschweiz.
- 373 **Ingenieur** ev. Techniker zur selbständ. Leitung eines Kunstharzpresswerkes, mit mehrjähr. Erfahr. Formenbau und Kenntn. Pressverfahren. Dauerstelle.
- 375 **Ingenieur** (akad. gebildet) techn.-physikal. Richtung. Kenntn. sämtl. Isoliermaterialien u. Metalle, für elektr. Leiter. Erfahr. in Forschungsarbeit, wenn mögl. durch prakt. Betätigung in der Industrie erworben, für Verbesserungen und Neukonstruktionen elektr. Leiter der Radio- und Fernsprechinindustrie. Mathematik Chemie u. chem. Technologie; deutsch, franz. u. engl. erwünscht. Schweiz.
- 377 **Elektro- od. Maschinen-Ingenieur** mit mehrjähr. Praxis in der Konstrukt. von Gleichrichtern. Eintritt baldmögl. nach Belgien.

- 379 **Chemiker** für Untersuchungen und Studien auf Spezialglas. Auftrag auch nebenamtlich ausführbar für belgische Firma. Ausweise über Erfahrungen des Gebietes der Glasherstellung erforderlich.
- 381 jüng. **Maschinen-Ingenieur** mit abgeschl. Hochschulbildg. für Konstruktionsbureau einer grossen Maschinenfabrik der Ostschweiz. Bei Eignung Dauerstelle.
- 383 jüng. **Maschinen-Techniker** mit abgeschl. prakt. Lehrzeit als Schlosser und Technikumbildg. für Arbeiten auf dem Prüfstand von Verbrennungsmotoren einer grossen Maschinenfabrik der Ostschweiz. Bei Eignung Dauerstelle.
- 385 jüng. **Laboratoriums-Chemiker** mit abgeschl. Hochschulbildung, möglichst Anorganiker mit bereits 2—3 Jahren Praxis in Fabrik-Labor. Bewerber mit französl., italien. u. event. engl. Sprachkenntn. bevorzugt. Alter bis 30 J. Bei Eign. Dauerst.
- 389 **Chemiker** mit abgeschl. Hochschulbildg., befähigt zu selbständ. wissenschaftl. Arbeit auf dem Gebiete der Lebensmittelchemie, als wissenschaftl. Assistent. Beherrschung der deutsch u. französ. Spr. u. Kenntn. Englisch erw. Off. bis 31. Juli.
- 391 **Ingenieur-Chemiker** (Metallurg), Fachmann zur Herstellung von Wolfram- u. Molybdändraht aus Metall, mit 2jährig. Anstellungsvertrag nach England. Es sind noch offen die Stellen 343 (4. Juli) und 367 (18. Juli).

Bau-Abteilung.

- 256 **Ingénieur** ou Technicien de langue française, actif et sérieux, disposant de frs. s. 10—20 000 pr. développement d'une Usine importante de produits spéciaux pr. la construct. du bâtiment. Existence intéressante en Alger.
- 260 jüng. **Tiefbau-Techniker** zur Beaufsichtigung eines Druckleitungsbaues. Alter 27—30 J. Deutsche Schweiz.
- 264 jüng. **Architekt** event. Hochbau-Techniker als Reisender für Möbel, Keramik u. Textilien. Kunstgewerbl. Kenntn. sowie Autofahren verlangt. Deutsch u. französ.

Patent-Verwertung

Herr Giuseppe Scarpa
Savona (Italien)

Inhaber der Schweizer-Patente Nr.:

- 148253 vom 28. Februar 1930 betr. „Isolatore passante a condensatore.“
- 177966 vom 15. Dezember 1933 betr. „Dispositivo di trasformazione per realizzare le misure contemporanea ed indipendente di tensioni e correnti elettriche alternate ad alta tensione.“

wünscht zwecks Ausübung dieser Patente in der Schweiz mit Interessenten in Verbindung zu treten. Offerten sind zu richten an Fritz Isler, Patentanwalt, Usterstr. 5, Zürich 1.

Die haltbarsten und schönsten Anstriche liefern



EMAILLACKE und KOPALLACKE
(hochglänzend, seidenglänzend und matt)

Unverbindliche Beratung in allen Anstrichfragen durch

ECLATIN AG SOLOTHURN

TELEPHON 139



DUSEN

für alle Zwecke
der Industrie



JACQUES TOBLER A.G.
LUZERN (Schweiz)



Hch. Bertrams A-G
VOGENSENSTR. 101 Basel 13 TEL. 2491.40.90

Süss-Asphalt-Arbeiten

für Hoch- u. Tiefbau

erstellen mit aller Garantie für kunstgerechte und dem jeweiligen Zwecke angepasster Ausführung

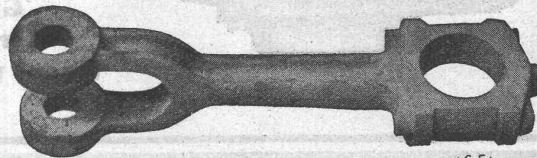
Zürich

Flachdächer begebar,
Bodenbeläge,
Kegelbahnen etc.

A. Schmid's Erben
Asphaltgeschäft
Gedr. 1965 Tel. 32.108

+GF+

Elektro-Stahlguss
Temperguss
Grauguss



+GF+
S 3002

Stahlgusslegierungen für höchste Ansprüche u. besondere Zwecke: Verschleissfest, rostsicher, säure- und hitzebeständig, antimagnetisch

Aktiengesellschaft der Eisen- und Stahlwerke
vormals Georg Fischer, Schaffhausen (Schweiz)

Telephon 25

S 60317

Geräuschlose Ventilatoren

Geräuschlose Elektromotoren

Alarm-Sirenen für Luftschutz und Industrie

Prospekte und Besuche unseres
Reise-Ingenieurs kostenlos und
unverbindlich.



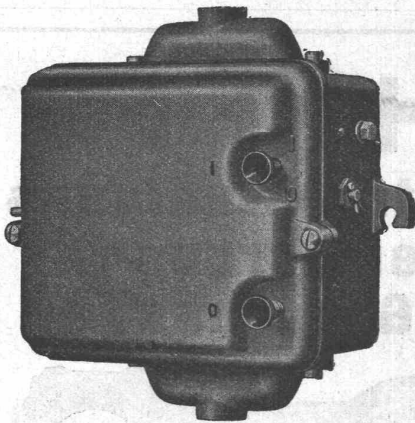
H. Meidinger & Cie., Basel 4

CARL MAIER & CIE., SCHAFFHAUSEN

Fabrik elektrischer Apparate und Schaltanlagen

Motorschutzschalter Type CTFp⁶³/15

Kleines Modell für 0,5 ÷ 15 Ampère, 500 Volt

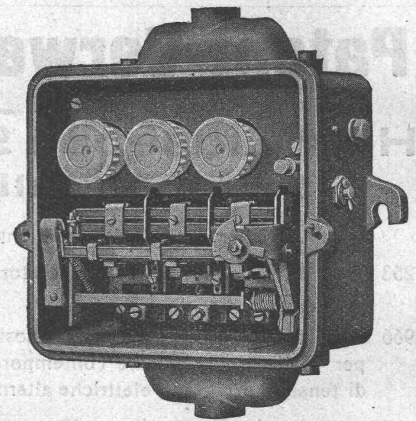


**für
Aufbau oder Einbau
mit**

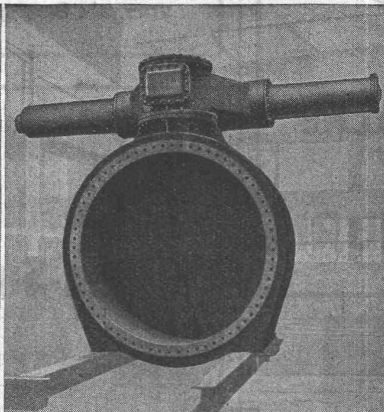
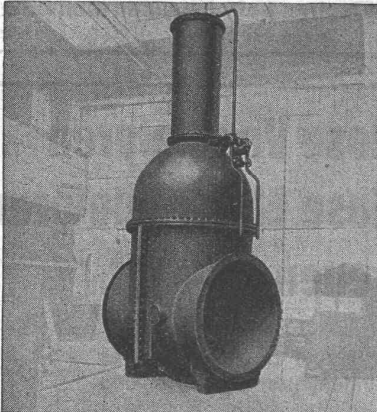
**Druckknopf-
oder Griffbetätigung**

**drei zuverlässig funktion-
nierenden Wärmepaket-
auslösern.**

**Gussgekapselte
Verteilanlagen für
Hoch- u. Niederspannung**



GESELLSCHAFT DER **L. VON ROLL** SCHEN EISENWERKE
OOOOOOO WERK : **EISENWERK KLUS** IN KLUS KT. SOLOTHURN



Abschlussorgane :

Keilschieber

Parallelschieber

Ringschieber

Drehschieber

Düsenventile

**Drosselklappen für Wasser-
kraft- und Pumpspeicherwerke**

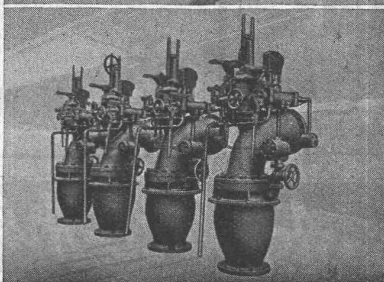
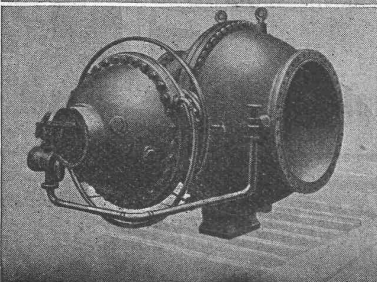
insbesondere für:

Turbinen- od. Pumpenabschlüsse

Verteilorgane

Automatische Rohrabschlüsse

**Stollenabschlussorgane oder für
Freilauf und Grundablässe von
Stauseen**



Oben: Keilschieber 2500 mm Nennweite, 7 at Druck, für ein Kraftwerk in Spanien. — Unten: Drehschieber 1500 mm Nennweite, 15 at Druck, für ein automatisches Kraftwerk in Deutschland.

Oben: Drosselklappe 3200 mm Nennweite. Anlag in der Schweiz. Unten: Schnellschluss-Schieber 45 at Druck, Pumpspeicherwerk in Italien.