

Zeitschrift: Schweizerische Bauzeitung
Herausgeber: Verlags-AG der akademischen technischen Vereine
Band: 107/108 (1936)
Heft: 3

Werbung

Nutzungsbedingungen

Die ETH-Bibliothek ist die Anbieterin der digitalisierten Zeitschriften auf E-Periodica. Sie besitzt keine Urheberrechte an den Zeitschriften und ist nicht verantwortlich für deren Inhalte. Die Rechte liegen in der Regel bei den Herausgebern beziehungsweise den externen Rechteinhabern. Das Veröffentlichen von Bildern in Print- und Online-Publikationen sowie auf Social Media-Kanälen oder Webseiten ist nur mit vorheriger Genehmigung der Rechteinhaber erlaubt. [Mehr erfahren](#)

Conditions d'utilisation

L'ETH Library est le fournisseur des revues numérisées. Elle ne détient aucun droit d'auteur sur les revues et n'est pas responsable de leur contenu. En règle générale, les droits sont détenus par les éditeurs ou les détenteurs de droits externes. La reproduction d'images dans des publications imprimées ou en ligne ainsi que sur des canaux de médias sociaux ou des sites web n'est autorisée qu'avec l'accord préalable des détenteurs des droits. [En savoir plus](#)

Terms of use

The ETH Library is the provider of the digitised journals. It does not own any copyrights to the journals and is not responsible for their content. The rights usually lie with the publishers or the external rights holders. Publishing images in print and online publications, as well as on social media channels or websites, is only permitted with the prior consent of the rights holders. [Find out more](#)

Download PDF: 17.02.2026

ETH-Bibliothek Zürich, E-Periodica, <https://www.e-periodica.ch>

OMS - Kläranlagen A.-G., Goldbach-Zürich

Zentralkläranlagen Hausklärgruben

das Frischwasser-Klärverfahren mit automatischer Schwimmstoffabscheidung



E. FATZER, A.-G., ROMANSHORN

1836

Aelteste schweizerische Drahtseilfabrik

1936

DEFAG-LAY DRAHTSEILE

drallarm und spannungsfrei

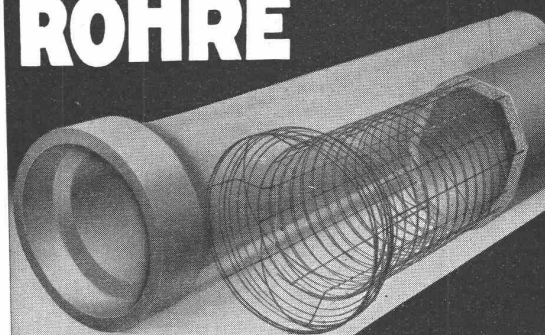
Spezial-Kompound Konstruktionen: Seale und Warrington
für Bau-Aufzüge, Turmkranen, Löffel- u. Kabelbagger etc.



VEREINIGTE DRAHTWERKE AG. BIEL

GEPRESSTE ODER GEZOGENE PROFILE
IN EISEN UND STAHL

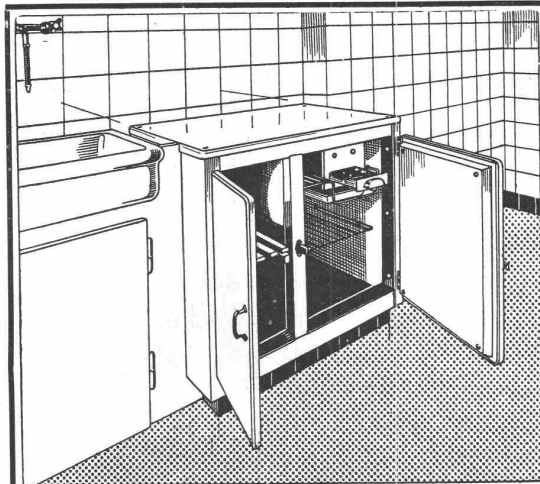
VIANINI ROHRE



mit Armierung, seit Jahrzehnten bewährt, für Druckleitungen, Dächer, Durchlässe, elektrische Anlagen und Kanalisationen.

Baulängen bis 3,65m Lichtweiten 10-150 cm

Internationale Siegbartbalken-Gesellschaft
Luzern Telefon 20.553



Die vollautomatische

Zentral-Kühlanlage,

das Erfordernis jedes modernen Wohnhauses!

Billiger als Einzelkühlschränke!

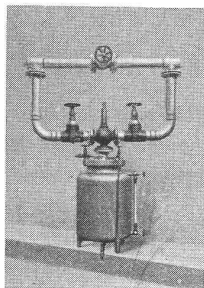
Grösste Zuverlässigkeit und Wirtschaftlichkeit!

Kühlschränke und Kühlanlagen

mit Brown Boveri-Kühlautomat

für Haushalt und Gewerbe jeder Art und Grösse!

Audiffren Singrün, Kältemaschinen AG, Basel



Wassertransformation

KORROSIONSSCHUTZ

in Kaltwasserleitungen und Warmwasserbereitungssystemen durch Desaktivierung des Wassers vermittelt einfacher Filtration über „MAGNO“, wirksamstes und billigstes Entsäuerungsmittel.

WASSERSTEINVERHINDERUNG

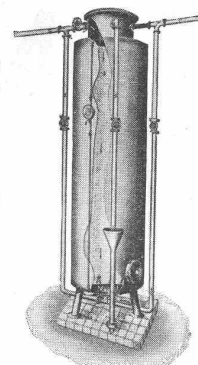
in Warmwasser- und Heizungs-Anlagen durch Wassertransformation oder Entkalkung vermittelt neuestlicher einfacher Verfahren.

BEKÄMPFUNG

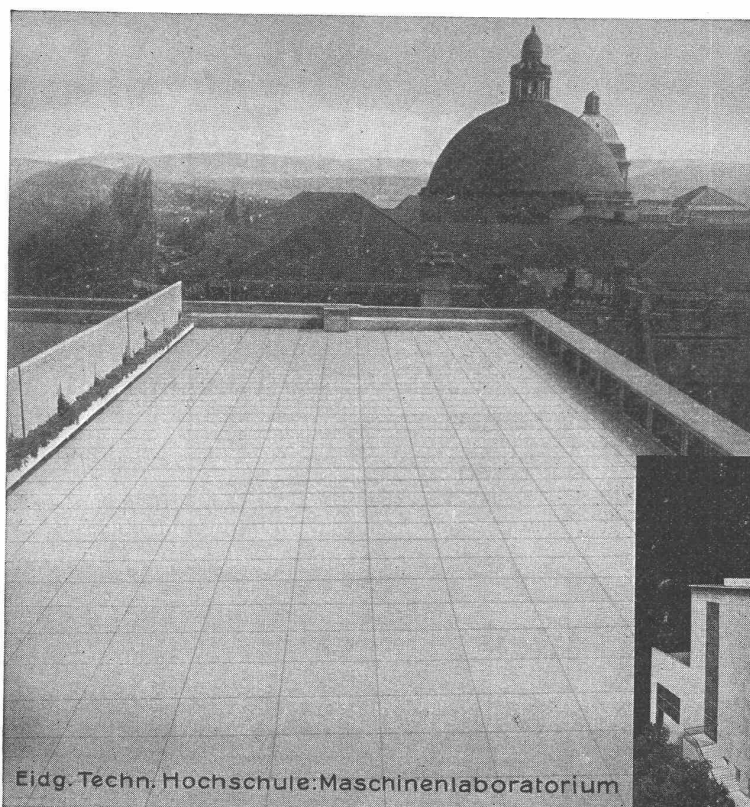
von Rohr-Verstopfungen, -Zerstörungen, Stein- und Schlamm-bildung.

Kostenlose Beratung in allen Wasserfragen.

Jacques Tobler, A.-G., Luzern Abteilung Wasserreinigung und -Veredlung



Magno-Filter



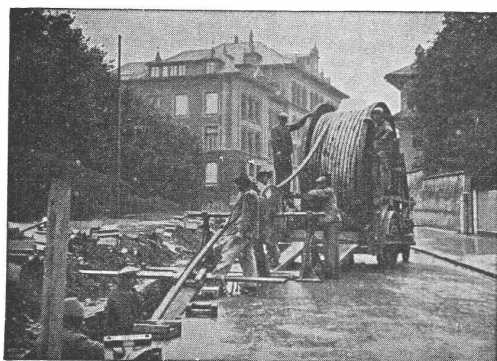
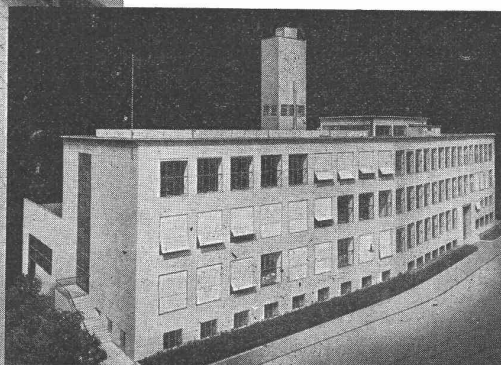
Eidg. Techn. Hochschule: Maschinenlaboratorium

Asphalt- Emulsion A.G. Zürich

Tel. 58.866 Löwenstrasse 11

erstellt zuverlässig:

Terrassenbeläge
Flachdächer
Grundwasser- und
Brückenisolierungen



Verlegung von 6 kV Kabeln $3 \times 240 \text{ mm}^2$ für das Elektrizitätswerk der Stadt Bern. Kabelgewicht ca. 100 000 kg.

Kabelwerke Brugg AG

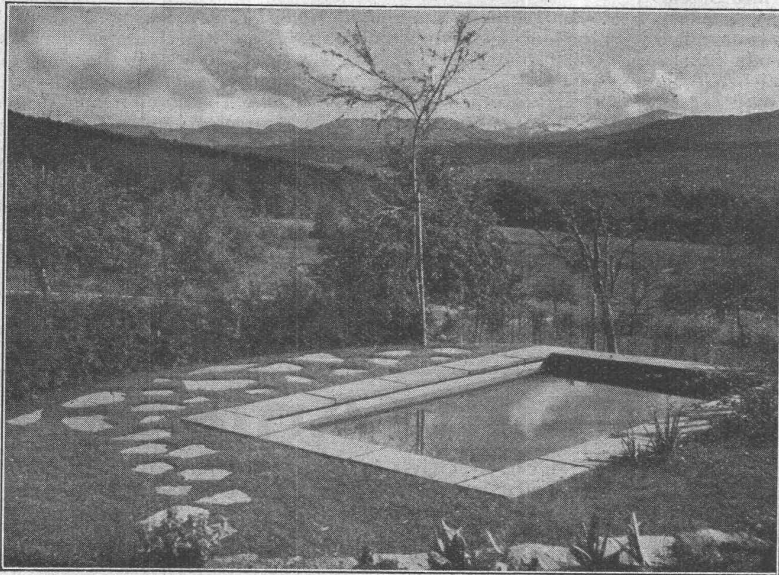
Bleikabel

für **Starkstrom**, Hoch- und Nieder-spannung, und **Schwachstrom** für sämtliche Verwendungszwecke.

Drahtseile aller Art.

Bleiröhren

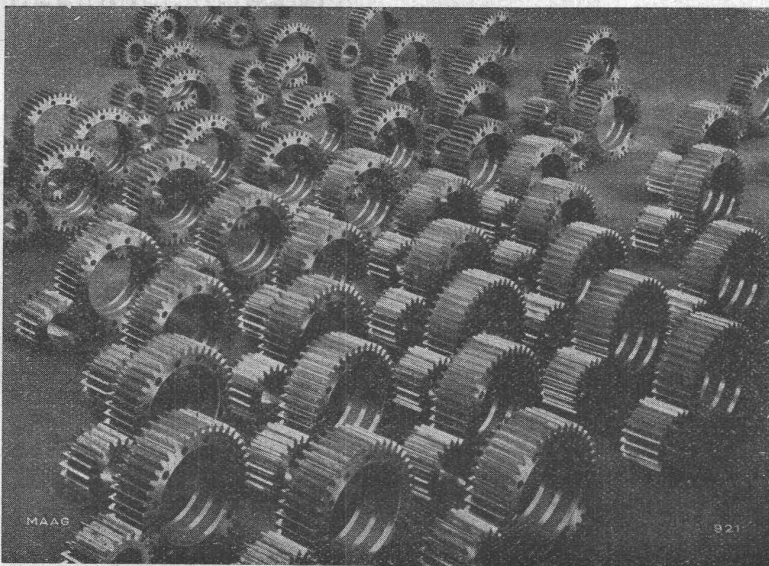
Bleibänder



W. 63

WALO BERTSCHINGER ZÜRICH
 Bauunternehmung
 Niederlassungen in der ganzen Schweiz

MAAG ZAHNRÄDER



Teilsendung einer grössern Menge von Stirnrädern, die aus dem Ausland behufs Schleifen der Verzahnung periodisch eingesandt werden.

ZAHNRÄDER UND ZAHNRADGETRIEBE jeder Art

SPEZIALITÄT: Gehärtete und geschliffene
Stirn- und Schraubenverzahnungen

Wir verzahnen, härten und schleifen zu günstigen Bedingungen: Zahnräder, Zahnsegmente, Zahnstangen mit Stirn- u. Schrauben-Verzahnung mit einer Präzision bis 0,002 mm. Auf Wunsch werden solche Verzahnungen von uns dimensioniert und mit Maag-Verzahnung versehen

PRÄZISIONSZAHNRADPUMPEN

für Fördermengen bis 3000 l/min und
Drücke bis 50 at

Spezialausführungen für nichtschmierende
und dickflüssige Substanzen

MAAG-ZAHNRÄDER AKTIENGESELLSCHAFT, ZÜRICH

Gebäudeschutz gegen Brandbomben durch Asphalt. Unter der Leitung des kant. solothurnischen Luftschutz-Inspektors sind kürzlich in Solothurn verschiedene, die Widerstandsfähigkeit der Gussasphaltbeläge aus Naturasphalt von Travers prüfende, praktische Versuche durchgeführt worden. Verwendet wurden hierzu Brandbomben aus Schmelzthermit und Elektron-Sprühthermitbomben mit einer Hitzeentwicklung von 3500 bis 4000° C, welche beispielsweise eine Eisenplatte von 8 mm Stärke in 7 bis 8 sec durchschmelzen und auch unabgedeckte, armierte Betonplatten zermürben und rissig machen. Diese Brandbomben vermochten dagegen den Asphaltbelag in 25 und 30 mm Stärke weder zu zerstören noch wasserdurchlässig zu machen. Die durch die enorme Hitzeentwicklung des Thermites entstandene Eindringungstiefe war unbedeutend, die Asphaltschicht war nur vorübergehend etwas weich geworden, an der Oberfläche ganz wenig verkohlt, aber weder verbrannt, noch wies sie undichte Stellen auf. Die Tatsache, dass der Naturasphalt nicht brennt und bei Brandfällen schon oft beim Einstürzen des Daches das darunter befindliche Feuer wie mit einem homogenen Decke zugedeckt und erstickt hat, ist auch bei diesem Anlasse neuerdings praktisch sichtbar und verständlich geworden. Die Versuche haben gezeigt, dass das von den Brandbomben verursachte Feuer auf der Asphaltfläche keine Ausdehnungsmöglichkeit fand, sondern schon nach wenigen Minuten auf dem Auf-

treffpunkt des Belages erloschen ist. — Die Anwendung von Gussasphalt aus Naturasphalt von Travers als wasserdichten und feuersicheren Bodenbelag in Estrichräumen oder als Abdeckung von Flachbedachungen bietet somit infolge der hohen elastischen Eigenschaften des Asphaltes und seiner monolithischen Verbundenheit einen vorzüglichen Schutz gegen Feuerangriffe aus der Luft.

Luftverkehr auch in Arabien. Das moderne Arabien hört unter der zielbewußten Führung des Oberhauptes der Waha-biten, König Ibn Saud langsam und trotz aller inneren Widerstände auf, das Land der nomadisierenden Stämme und der Kamelkarawanen zu sein. Gleichwie Ibn Saud dem Automobil den Weg bahnte und den erfolgreichen Versuch unternahm, durch Kolonisierung die Araber mehr und mehr sesshaft zu machen, ist der König von Nedschd, Asir und Hail, der Herr der heiligen Städte, auch der Vorkämpfer des Flugzeuges. Nachdem er es bereits in seiner Armee verwendet, ist in Saudi Arabien gegenwärtig eine Arabische Luftverkehrs-Gesellschaft in Gründung. Das Volk wurde aufgefordert, Anteile zu zeichnen. Bald wird deshalb der innerarabische Luftverkehr Wirklichkeit werden und Anschluß an die Nachbarländer suchen, ebenso wie an die internationalen Linien, die im Norden nach Indien und Europa vorbeiziehen.

vfp.

Basaltolit - Treppen - Anlagen

freitragend ohne Einmauerung in jeden fertigen Neu- oder Umbau nachträglich einmontierbar. Nebst den Normalausführungen auch in modernen Farben wie: beige, silbergrau, hellgelb, weiss, granitharte und gleitfeste Gehflächen.

Besichtigen Sie unsere Musterausstellung in der Schweiz. Bau - Centrale, Talstr. 9, Zürich.

TELEPHON 2134

Spezialbeton A.-G.



Staad (St. Gallen)



KABA SCHLOSS

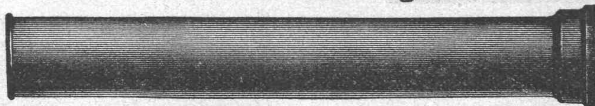
ein Produkt der Kassenfabrik BAUER AG.
Nordstrasse 25, ZÜRICH 6
Erhältlich in den Eisenwarenhandlungen

Deshalb bevorzugen Architekten bei ihren Neubauten, die Schlosser- und Schreinermeister für den Abschluss von Türen und als Möbelverschlüsse das neuzeitliche vorzügliche Sicherheits-schloss KABA.

Lassen Sie sich einmal ein solches Schloss vorführen, Sie werden von dessen Qualitäten überzeugt werden.

SCHLEUDERGUSS-MUFFENROEHREN

5 Meter Baulänge



KÄGI & CO., WINTERTHUR

Städt. Ingenieurschule.

Strelitz i. M.

Hochbau, Tiefbau,
Stahl- u. Betonbau
Maschinenbau.
Automobil- u. Flugzeugbau
Heizung u. Lüftung, Elektrotechnik
Sem.-Beg. Apr. u. Okt. Progr. freil.
Ausländer werden auf Antrag auch ohne
prakt. Vorbildung z. Studium zugelassen

PATENTIE
ERWIRKT H. KIRCHHOFFER
ZÜRICH LOEWENSTR. 51



KLEIDERSCHRÄNKE

Neuzeitliche Einheits-Typen
in gepresstem Stahl.
Solid! Billig!

WEITERE SPEZIALITÄTEN:
Patent. Garagetore, als Kipp-
tore, Schiebetore oder gekup-
pelte Flügeltore mit automa-
tischer Arretierung.
Prospekte.

H. KISSLING

Eisenbau A.G. BERN

Stetiges Inserieren bringt Erfolg

S.T.S.

Schweizer. Technische Stellenvermittlung
Service Technique Suisse de placement
Servizio Tecnico Svizzero di collocamento
Swiss Technical Service of employment

ZÜRICH, Tiefenhöfe 11 — Telefon: 3546 — Telegramme: INGENIEUR ZÜRICH.
 Für Arbeitgeber kostenlos. Für Stellensuchende Einschreibgebühr 2 Fr. für 3 Monate.
 Bewerber wollen Anmeldebogen verlangen. Auskunft über offene Stellen und Weiterleitung von Offerten erfolgt nur gegenüber Eingeschriebenen.

Maschinen-Abteilung.

- 209 **Maschinen-Ingenieur od. Techniker**, mit kaufmänn. Bildung, sprachkundig, gewandt im Verkehr mit der Kundschaft, Kenntn. im Textilmaschinenbau u. längere Erfahrung im Webereibetrieb. Aufgabe: Unterstützung der kaufmänn. gebildeten Auslandsvertreter u. der fachmänn. Beratung der Kunden in Europa u. Uebersee.
- 257 **Maschinen-Ingenieur od. Techniker**, mit guten kaufmänn. Kenntnissen für die Reisetätigkeit einer schweiz. Metallwaren- u. Apparatefabrik. Perfekt Deutsch u. Französisch. Alter bis 35 J. Einführungszeit ca. 1/2 Jahr im Werk.
- 291 **Maschinen-Ingenieur od. Techniker**, als Assistent des Betriebsdirektors mit längeren Erfahrungen in modernen Fabrikationsmethoden, im Vorkalkulationswesen u. spez. im Terminwesen. Alter bis max. 40 J. Dauerstelle. Ostschweiz.
- 323 **jüngerer Chemiker**, mit guten Erfahrungen u. nachgewiesener mehrjähriger Praxis in der Viscoseseide-Herstellung, z. Leitung einer Kunstseidefabrik im Ausland.
- 357 **Maschinen-Techniker**, mit Werkstattpraxis u. Erfahrung im Bau von Hebezeugen u. Transportanlagen, wie Krane, Schützenwindwerke aller Art für Massen- u. Stückgüter etc. Deutsche Schweiz.

- 361 **Maschinen-Techniker**, mit Kenntnissen der Spinnereimaschinen für kleinere, Fabrik, in konstruktiven u. fabrikatorischen Fragen selbständig, Ueberwachung Betrieb u. Liefertermine, Besuch der Kundschaft, administrative Fähigkeiten. Dauerstellung. Ostschweiz.
- 363 **Ingenieur**, mit guten Ausweisen, selbständiger Fachmann auf Düsen für alle Zwecke der Industrie, Zentralschweiz.
- 365 **Techniker event. Zeichner**, mit Erfahrungen im Vergaserbau u. Kenntnis elektr. Wärmetechnik, Maschinenschreiben u. Stenogr. Bedingung. Bei Eignung Dauerstelle. Ostschweiz.
- 367 **Elektro-Ingenieur od. Techniker**, als Betriebsleiter eines Elektrizitätswerkes mit entsprechender nachweisbarer Praxis. Alter 35 bis 40 Jahre.
 Es sind noch offen die Stellen 339, 341, 345, 347 (4. Juli 36).

Bau-Abteilung.

- 246 **Junger Eisenbeton-Ingenieur**, guter Statiker. Sofort, vorübergehend. Ing.-Bureau Nordwestschweiz.
- 248 **Technicien-Géomètre ou Dessinateur** qualifié, sachant relever les plans cadastraux sur papier aluminium. Condition essentielle: footballeur de 1ère ligue. Bureau d'Arch. Suisse Romande.
- 250 **Dipl. Bau-Ingenieur** mit Grundbuchgeometer-Patent, praktischen Erfahrungen im Tiefbau (Strassen, Kanalisation u. Wasserversorgung) u. Vermessungswesen. Dauerstelle Ostschweiz.
- 252 **jüngerer Eisenbeton-Ingenieur**, guter Statiker, mit Erfahrungen im Eisenbetonbau. Bei Eignung längere Dauer. Ostschweiz.
- 256 **Ingenieur ou Technicien** de langue française, actif et sérieux, disposant de Fr.S. 10 à 20,000.— pour développement Usine importante de produits spéciaux pour la construction du bâtiment. Existence intéressante en Alger.

Kantonsspital in St. Gallen.

WETTBEWERB

zur Erlangung von Projekten für die Erweiterung des Kantonsspitals in St. Gallen
 (Frauenspital und Bettenhaus Chirurgie).

Als Bewerber sind zugelassen:

- die im Kanton St. Gallen heimatberechtigten Architekten, ohne Rücksicht auf ihren derzeitigen Wohnsitz;
- die vor dem 1. Januar 1935 im Kanton St. Gallen niedergelassenen Architekten schweizerischer Nationalität.

Beamte und Angestellte öffentlicher Verwaltungen sind als Bewerber oder Mitarbeiter nicht zugelassen.

Das Wettbewerbsprogramm und die Unterlagen werden gegen Hinterlage von 20 Fr. vom Kantonsbauamt in St. Gallen abgegeben. Bei rechtzeitiger Einreichung eines programmgemässen Projektes wird die Hinterlage zurückerstattet.

Die Projekte sind spätestens bis **30. November 1936** an das Kantonsbauamt in St. Gallen, Regierungsgebäude, einzureichen.

St. Gallen, den 14. Juli 1936.

BAUDEPARTEMENT
DES KANTONS ST. GALLEN.

Das + Patent 154748 vom 28. 2. 1931

„Procédé pour la préparation de chaux hydratée
 pour la fabrication des mortiers“ wird vom Inhaber durch

Verkauf, Lizenzabgabe

oder in anderer Weise zur Ausübung freigegeben. Anfragen erbeten an **WALTER FRICK**, Patentanwalt, ZÜRICH 6, Büchnerstrasse 21.

Zu kaufen gesucht:

kleiner Theodolit
 Offerten u. Chiffre Z. A. 1346 bef.
Rudolf Mosse, A.-G., Zürich.

LEUTHOLD

Graphiker Zollikerberg-Zürich
GRAPHIK



Junger, dipl.

Tiefbautechniker

mit Ing.-Bureau- und Bauplatz-Praxis, versiert in Bauführung und Buchhaltung

sucht Stelle

Ing.-Bureau od. Bauplatz. Autofahrbewilligung für Kat. A vorhanden. Bescheidene Ansprüche. Offerten u. Chiffre Z. N. 1358 bef.
Rudolf Mosse, A.-G., Zürich.

Drucksachen Jean Frey A.G.

WETTBEWERB

zur Erlangung von Plänen für ein

im kirchliches Gebäude Deutweg - Winterthur

Veranstalterin: Evangelische Kirchengemeinde Winterthur.

Teilnahmeberechtigt: Architekten evangelischer Konfession, welche Bürger von Winterthur sind oder welche zwischen dem 1. Januar 1931 und heute drei Jahre hintereinander in Winterthur niedergelassen waren.

Eingabetermin: 16. November 1936.

Unterlage und Programm werden den Bewerbern zugesandt, wenn sie mit entsprechendem Vermerk Fr. 5.— als Hinterlage einzahlen auf Postcheck-Konto VIII b/370 (Evangelische Kirchengutsverwaltung).

Winterthur, 15. Juli 1936.

Evangelische Kirchenpflege
 Winterthur.

GESUCHT

zu sofortigem Eintritt, für die Dauer von mindestens 3 Monaten, event. länger, in Bureau in Lugano, jungen

DIPLOM. ARCHITEKT

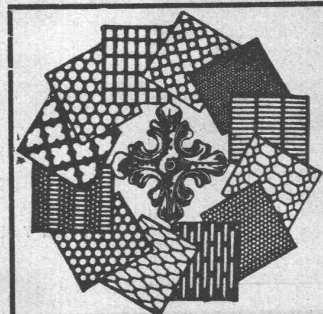
welcher Praxis im Wettbewerbzeichnen hat. Kenntnis der ital. Sprache nicht nötig. Detaillierte Offerten mit Bedingungen, Gehaltsansprüchen, unter Chiffre Z. K. 1377 bef.
Rudolf Mosse, A.-G., Zürich.

Welcher INGENIEUR sucht mit



Grundbuchgeometer

mit langjähriger Praxis in Verbindung zu treten. Offerten unter Chiffre Z. A. 1367 befördert
RUDOLF MOSSE, A.-G., ZÜRICH.



H. HEER & CO
OLTEN

SPEZIALITÄT

**Gelochte und
 gepresste Bleche**

*Geradlinig und scharfkantig
sind die auf*

Weingarten- Profilpressen DRP.

hergestellten Kantungen.

- *Bruchsichere und biegungsfreie
Konstruktion*
- *Zahlreiche Lieferungen nach
dem In- und Auslande*



MASCHINENFABRIK



WEINGARTEN

vorm. Hch. Schatz A.-G.
WEINGARTEN, WUERTT.

Gesellschaft der L. von Roll'schen Eisenwerke, Gerlafingen

Gegründet 1823

Werk

„Giesserei Bern“

Gegründet 1823

in Bern

Konstruktionswerkstätten,
Eisengiesserei



240

Seilbahn Yashima,
Japan.

Standseilbahnen

Hebezeuge
Schützenanlagen und
Wehreinrichtungen
Eisenbahnmaterial
Zahnradbahnmaterial
Kabelbaggeranlagen
Allgem. Maschinenbau



Telegramme: Giesserei Bern
Telephon: 25.066