

Zeitschrift: Schweizerische Bauzeitung
Herausgeber: Verlags-AG der akademischen technischen Vereine
Band: 107/108 (1936)
Heft: 3

Werbung

Nutzungsbedingungen

Die ETH-Bibliothek ist die Anbieterin der digitalisierten Zeitschriften auf E-Periodica. Sie besitzt keine Urheberrechte an den Zeitschriften und ist nicht verantwortlich für deren Inhalte. Die Rechte liegen in der Regel bei den Herausgebern beziehungsweise den externen Rechteinhabern. Das Veröffentlichen von Bildern in Print- und Online-Publikationen sowie auf Social Media-Kanälen oder Webseiten ist nur mit vorheriger Genehmigung der Rechteinhaber erlaubt. [Mehr erfahren](#)

Conditions d'utilisation

L'ETH Library est le fournisseur des revues numérisées. Elle ne détient aucun droit d'auteur sur les revues et n'est pas responsable de leur contenu. En règle générale, les droits sont détenus par les éditeurs ou les détenteurs de droits externes. La reproduction d'images dans des publications imprimées ou en ligne ainsi que sur des canaux de médias sociaux ou des sites web n'est autorisée qu'avec l'accord préalable des détenteurs des droits. [En savoir plus](#)

Terms of use

The ETH Library is the provider of the digitised journals. It does not own any copyrights to the journals and is not responsible for their content. The rights usually lie with the publishers or the external rights holders. Publishing images in print and online publications, as well as on social media channels or websites, is only permitted with the prior consent of the rights holders. [Find out more](#)

Download PDF: 03.02.2026

ETH-Bibliothek Zürich, E-Periodica, <https://www.e-periodica.ch>

Bell-Kriens

75 Jahre Erfahrung im

STAHLBAU

Stahlskelette für Geschäfts-, Wohn- und Lagerhäuser + Hallen jeder Art
Werkstätten + Dachkonstruktionen + Gerüste + Träger + Maste + Bunker

BRÜCKENBAU - STAUWEHR- UND SCHLEUSENBau - KESSELBAU

Offerten kostenlos und unverbindlich:

A.G. DER MASCHINENFABRIK VON TH. BELL & CIE., KRIENS

PATENTANWALTS-BUREAU AMAND BRAUN, Nachf. v. A. Ritter, Rümelinbachweg 10, BASEL

Offerten zur Ausübung patentierter Erfindungen

No. 610. Die Inhaberin des schweizerischen Patentes No. 123299 vom 22. September 1926, betr.: „Mechanische Ladevorrichtung für Lokomotivfeuerungen“, wünscht dasselbe zu verkaufen, Lizenzen zu erteilen oder andere Vereinbarungen zur Ausübung der Erfindung in der Schweiz zu treffen.

No. 739. Der Inhaber des schweizerischen Patentes No. 157873 vom 11. Februar 1931, betr.: „Verfahren und Einrichtung zur Herstellung von kleinkalibrigen Asbest-Zementröhren“, wünscht dasselbe zu verkaufen, Lizenzen zu erteilen oder andere Vereinbarungen zur Ausübung der Erfindung in der Schweiz zu treffen.

No. 775. Der Inhaber des schweizerischen Patentes No. 165475 vom 3. Dezember 1932, betr.: „Nadel-Kämm-Walze für Kämmaschinen“, wünscht dieses Patent zu ver-

kaufen, Lizenzen zu erteilen oder andere Vereinbarungen zur Ausübung der Erfindung in der Schweiz zu treffen.

No. 776. Die Inhaber der schweizerischen Patente No. 107618 vom 31. Dezember 1923, No. 115038 vom 4. Mai 1925 und No. 115039 vom 4. Mai 1925, betr.: „Verfahren zur Darstellung von kristallinischem Menthol“, wünschen diese Patente zu verkaufen, Lizenzen zu erteilen oder andere Vereinbarungen zur Ausübung der Erfindungen in der Schweiz zu treffen.

No. 777. Der Inhaber des schweizerischen Patentes No. 164622 vom 6. Januar 1933, betr.: „Regulierturbinen“, wünscht dasselbe zu verkaufen, Lizenzen zu erteilen oder andere Vereinbarungen zur Ausübung der Erfindung in der Schweiz zu treffen.

Auskunft über obige Patente erteilt Ingenieur und Patentanwalt Amand BRAUN, Nachf. von A. Ritter, BASEL.

Ein Kurs für autogenes und elektrisches Schweißen findet vom 27. Januar bis 1. Februar beim Azetylenverein in Basel statt.

Die General Motors-Fabrik in Biel wird mit Jahresanfang ihre Produktion beginnen; man rechnet hierfür vorläufig mit zehn Wagen pro Tag.

Statistik der Bautätigkeit. In den 28 grössten Schweizerstädten wurden im Total der Monate Januar bis November 1935 insgesamt 6393 (1934: 10 477, 1933: 8983) Wohnungen fertiggestellt und 4702 (1934: 8083, 1933: 12 637) Wohnungen bewilligt.


Die Firma Oskar Locher, elektrische Heizungen, Zürich, verkauft elektrische Glättemaschinen, die speziell für Restaurations- und Gasthofbetriebe geeignet sind. Die Maschine hat eine Walzenlänge von 85 cm und ist mit einer schweren Gussmulde ausgerüstet. Die Heizung hat einen Anschlusswert von 3 kW. Die Walze ist nur auf einer Seite gelagert; deshalb ist es möglich, nicht nur glatte Sachen auf der Maschine zu verarbeiten, sondern z. B. auch Berufsmäntel, Schürzen, Hemden usw.

Erfolgreicher Stratosphärenflug. Der amerikanische Höhenballon «Explorer II» hat unter der Führung der Hauptleute Stevens und Anderson bei einem Aufstieg am 11. November in

der Nähe von Rapid City (Dakota) eine Höhe von 22 026 m erreicht und damit alle bestehenden Rekorde überboten. Der gesamte Flug dauerte acht Stunden zwölf Minuten. Der Ballon blieb während seiner ganzen Fahrt in Funkverbindung mit den Erdstationen und nahm ferner Verbindung auf mit London und mit dem an der Küste von Kalifornien stationierten Glenn L. Martin 7 Flugboot der Pan American Airways. Die Aussen-temperatur in der grössten Höhe betrug -49° C., die Innentemperatur in der Gondel $-19,5^{\circ}$ C. Nach Stevens Angaben wurde eine kosmische Strahlung von 150facher Intensität gegenüber dem Boden gemessen und eine tiefschwarze Färbung des Himmels beobachtet. Um die Abstiegschwindigkeit, die zeitweilig 200 m/min. betrug, zu mildern, mussten die Rekordpiloten neben allem Ballast auch Bordinstrumente durch Fallschirm abwerfen; sie glauben indessen wichtige Ergebnisse erzielt zu haben. (Aero-Revue.)

Bambusflugzeug in Japan. Eine Flugzeugfabrik in Kioto hat ein Flugzeug hergestellt, für das als Baustoff fast ausschliesslich Bambus verwendet wurde. Der Bambus ist durch Imprägnieren feuerfest gemacht. Das Bambusflugzeug soll bedeutend leichter sein als ein Leichtmetallflugzeug gleicher Grösse. (R. T. A.)

Jn-266



INDUCTA

Zentraluhrenanlagen arbeiten
ohne Kontakte u. ohne Batterien

Landis & Gyr A. G. Zug

Annen, Zürich



Die leuchtenden Linien moderner Lichtwerbung

VORFÜHRUNG UND BERATUNG
DURCH
OSRAM-PHILIPS LEUCHTRÖHREN A.G.
ZÜRICH 5 · FABRIKSTRASSE 46 · TEL. 57.272



Grand Hotel Belvédère Wengen

Berneroberland : Tel. 45.40

7 Tage Fr. 116.- alles inbegriffen

Pension, Zimmer mit fl. W., Trinkgeld, Gepäck, alle
Sporttaxen, Skischule etc.

Hotel ersten Ranges + Eigenes Orchester
Modernster Komfort + Sonnige Terrassen



Gebr. Demuth

Tel. 21344 **Baden** Tel. 21344

Fabrik für

Moderne Blechbearbeitung Patent. gepresste Treppen Bauschlosserei

Eisenkonstruktionen
Patentierete Kessel
Benzin- und Öltanks
Sanitäre Einrichtungen
Zentralheizungen

S.T.S.

Schweizer. Technische Stellenvermittlung
Service Technique Suisse de placement
Servizio Tecnico Svizzero di collocamento
Swiss Technical Service of employment

ZÜRICH, Tiefenhöfe 11 — Telefon: 35.426 — Telegramme: INGENIEUR ZÜRICH.
 Für Arbeitgeber kostenlos. Für Stellensuchende Einschreibgebühr 2 Fr. für 3 Monate.
 Bewerber wollen Anmeldebogen verlangen. Auskunft über offene Stellen und Weiterleitung von Offerten erfolgt nur gegenüber Eingeschriebenen.

Maschinen-Abteilung.

633 **Fabrikations-Ingenieur**, nicht unter 30 J., mit abgeschlossen. Hochschul- od. Technikums-Bildung u. gründl. Erfahrung in Serienfabrikation von Näh-, Schreib-, Rechenmaschinen od. ähnl.

13 Jüngerer **Elektro-Techniker**, f. Konstruktion Kleinapparate, Motorschutzschalter, Schützen etc. Deutsche Schweiz.

15 Jüngerer **Elektro-Techniker**, mit Praxis Schalttafelbau. Schweiz.

17 Junger **Maschinen-Ingenieur od. -Techniker**, mit prakt. Erfahrung in Projektierung Pumpen- u. Motoren-Anlagen; Praxis in Baukonstruktionen, sowie Kostenvoranschlägen erwünscht. Deutsch u. französ. perfekt. Vorübergehend. Zürich.

19 **Ingenieur od. Techniker**, für techn. u. kaufmännische Leitung eines Aluminium-Press- und Walzwerkes. Betriebstechn. Erfahrungen Aluminium und Legierungen; Kenntnis Rohaluminium u. Rohstoffe, gute allgem. kaufmänn. Kenntnisse, spez. internat. Alumin.-Exportmarkt, Schifffahrts- u. Devisenverhältnisse. Nachweisbare Erfolge selbständ. Verkaufs- u. Organisationstätigkeit. Deutsch, französ. u. engl. Dauerstelle bei günstiger Entwicklung des Unternehmens.

22 **Chemiker**, junger Spezialist in Herstellung von Trockenfarben, gewandter Praktiker im Herausbringen neuer Farbtöne. Nach Buenos-Aires.

23 **Ingenieur od. Techniker**, der die Lichttechnik vollkommen beherrscht, spez. Spiegellicht. Gute kaufmänn., organisatorische u. verhandlungstechn. Fähigkeiten und Beherrschung der drei Landessprachen, sowie Fähigkeit zur Schaffung neuer Konstruktionen.

Es sind noch offen die Stellen: 655, 5, 7 und 11 (11. Januar).

Bau-Abteilung.

10 **Tiefbau-Techniker**, mit abgeschlossener Zeichnerlehre. Bewerber im Kt. Bern niedergelassen bevorzugt. Sofort, vorübergehend. Arch.-Bureau Kt. Bern.

12 **Dipl. Bau-Ingenieur**, mit Erfahrungen in statischen Berechnungen und in Konstruktion von Stahlbauten. Schweiz.

Der

Hochleistungs-Druckluft-Ofen

heizt und lüftet:

Kirden, Turnhallen,
 Maschinensäle,
 Garagen etc.

in erstaunlich kurzer
 Zeit.

W. BOSS
 INTERLAKEN



TECHNISCHE PHOTOGRAPHIE

SPEZIALITÄT:

ARCHITEKTUR-AUFNAHMEN

BAUSTADIEN, MASCHINEN
 KATALOG-AUFNAHMEN
 REPRODUKTIONEN

H. WOLF-BENDER'S
 ZÜRICH **ERBEN**
 KAPPELERGASSE 10

Drucksachen Jean Frey A.G.

PATENTE
 ERWIRKT **H. KIRCHHOFFER**
 ZÜRICH **LOEWENSTR. 51**

LEUTHOLD

Graphiker Zollikerberg-Zürich

SCHRIFTEN

QUALITÄTSBETON

erzielt man durch schichtenweises
 Einvibrieren mit dem

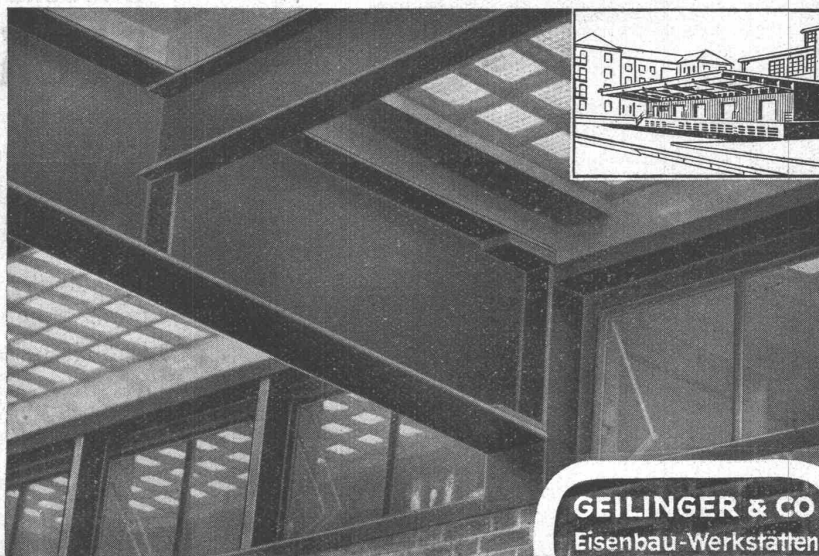
VIBROPIL

✚ 129 811 ✚

D. R. P. 491 477

BETONSTRASSEN STAUMAUERN
 KANALVERKLEIDUNGEN

S. A. RENÉ MAY, Ing.; Av. de France, 66; LAUSANNE



Konsum - Bäckerei Winterthur

GEILINGER & CO
 Eisenbau-Werkstätten
 WINTERTHUR

GESUCHT

von besteingeführter Schweizer Firma zu baldigem Eintritt

INGENIEUR

für Verkauf, Montageleitung und Inbetriebsetzung automatischer Oelfeuerungen. Es wollen sich nur reddegewandte Herren mit guten Umgangsformen und tadellosem Auftreten melden, die sich über beste Verkaufserfolge ausweisen können und womöglich bei Architekten in Zürich und in der Ostschweiz oder im Kt. Bern eingeführt sind. — Offerten mit Bild, Lebenslauf, Zeugnissen, Referenzen und Angaben über Gehaltsansprüche und Eintrittstermin unter Chiffre Z. N. 76 befördert **Rudolf Mosse, A.-G., Zürich.**

"Galban"
 Die pastellfarbige
 waschbare u. lichtechte
Schweizer-Tapete

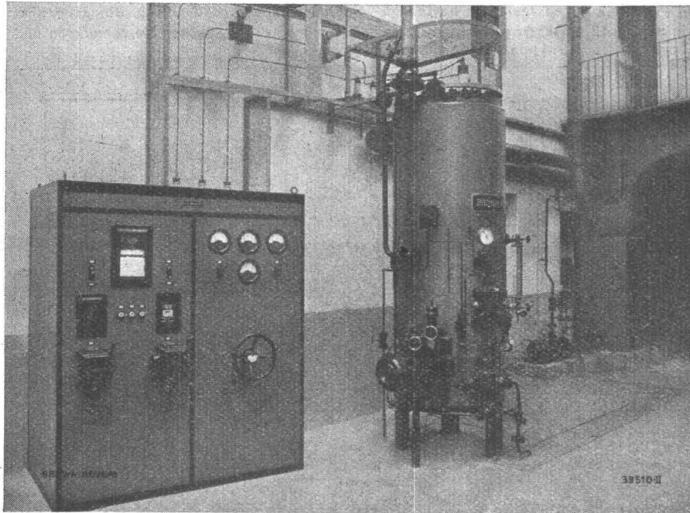
zu Fr. 3.80 bis Fr. 4.50 per Normalrolle
GALBAN-TAPETEN-VERTRIEB, Effingerstr. 21, BERN
BAUHAUS & INNENDEKORATIONS A.G., Tel. 25.658

CLICHE
Armbruster Söhne
 Obere Zäune 19 - Zürich



A. G. BROWN, BOVERI & CIE., BADEN

Technische Bureaux: Baden, Basel, Bern, Lausanne



Wasserstrahl-Elektrokessel, 1000 kW, 6000 V, 6 kg/cm² abs.

BROWN BOVERI WASSERSTRAHL-HOCHSPANNUNGS- ELEKTROKESSEL

Für Spannungen von 2000 V an.
Für Leistungen von 200 kW an.
Dampfdruck je nach Bedarf.

Vollständig automatischer Betrieb, keine beweglichen Teile im Innern des Kessels.
Regulierbereich zwischen 0 und 100 %.

Erzeugung von Dampf und Heisswasser.

Verlangen Sie Druckschriften!

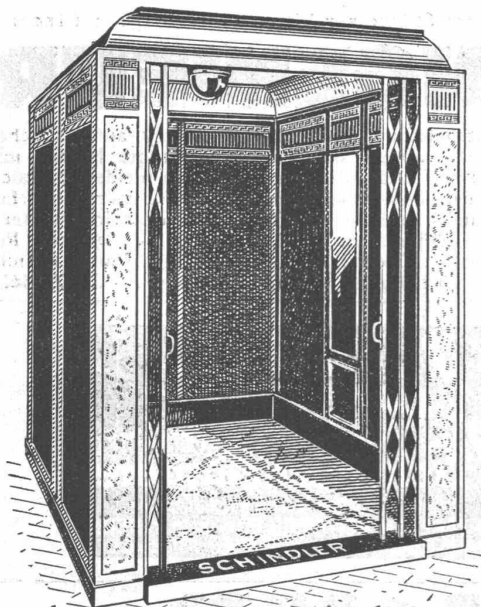
SCHINDLER-AUFZÜGE

mit

DREHSTROMSTEUERUNG
OHNE UMFORMUNG

**ALTBEWAHRT
GERÄUSCHLOS
ZUVERLÄSSIG
UNFALLSICHER**

GRÖSSTE LEBENSDAUER



AUFZÜGE- & ELEKTROMOTOREN-FABRIK
SCHINDLER & CIE AKTIEN-GESELLSCHAFT **LUZERN**
GEGRÜNDET 1874