

Zeitschrift: Schweizerische Bauzeitung
Herausgeber: Verlags-AG der akademischen technischen Vereine
Band: 107/108 (1936)
Heft: 3

Werbung

Nutzungsbedingungen

Die ETH-Bibliothek ist die Anbieterin der digitalisierten Zeitschriften auf E-Periodica. Sie besitzt keine Urheberrechte an den Zeitschriften und ist nicht verantwortlich für deren Inhalte. Die Rechte liegen in der Regel bei den Herausgebern beziehungsweise den externen Rechteinhabern. Das Veröffentlichen von Bildern in Print- und Online-Publikationen sowie auf Social Media-Kanälen oder Webseiten ist nur mit vorheriger Genehmigung der Rechteinhaber erlaubt. [Mehr erfahren](#)

Conditions d'utilisation

L'ETH Library est le fournisseur des revues numérisées. Elle ne détient aucun droit d'auteur sur les revues et n'est pas responsable de leur contenu. En règle générale, les droits sont détenus par les éditeurs ou les détenteurs de droits externes. La reproduction d'images dans des publications imprimées ou en ligne ainsi que sur des canaux de médias sociaux ou des sites web n'est autorisée qu'avec l'accord préalable des détenteurs des droits. [En savoir plus](#)

Terms of use

The ETH Library is the provider of the digitised journals. It does not own any copyrights to the journals and is not responsible for their content. The rights usually lie with the publishers or the external rights holders. Publishing images in print and online publications, as well as on social media channels or websites, is only permitted with the prior consent of the rights holders. [Find out more](#)

Download PDF: 10.01.2026

ETH-Bibliothek Zürich, E-Periodica, <https://www.e-periodica.ch>

SCHWEIZERISCHE BAUZEITUNG

WOCHENSCHRIFT FÜR ARCHITEKTUR / INGENIEURWESEN / MASCHINENTECHNIK

REVUE POLYTECHNIQUE SUISSE

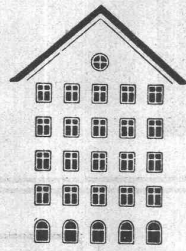
ORGAN DES SCHWEIZERISCHEN INGENIEUR- UND ARCHITEKTEN-VEREINS
UND DER GESELLSCHAFT EHEMAL. STUDIERENDER DER EIDG. TECHN. HOCHSCHULE
GEGRÜNDET 1883 VON ING. A. WALDNER / HERAUSGEGEBEN VON ING. C. JEGHER

Vereins-Mitglieder, beim Verlag: Schweiz 32 Fr.,
Ausland 40 Fr. jährl.; Nicht-Mitglieder: Schweiz
40 Fr.; Ausland 50 Fr., postamtlich abonniert
40 Fr. zuzüglich Gebühren. / Einzel-Nr. 1 Fr.

VERLAG C. & W. JEGHER, ZÜRICH
Dianastrasse 5 / Postfach VIII 6110
Telephon: 34.507 ■ In Kommission
bei Rascher & Cie., Zürich u. Leipzig

Inserate durch die A.-G. der Unternehmungen
RUDOLFMOSSE, Zürich, Basel. / Die
viergespaltene Colonelzeile 50 Cts., Titelseite
80 Cts., ausländ. Anzeigen 60 Cts., Titelseite 1 Fr.

Fenster



Kiefer Zürich

**Elektrische
Anlagen**

Baumann, Koelliker

& Co., A.-G., Zürich, Sihlstrasse 37 • Telephon 33.733

KESSEL
RADIATOREN FÜR ZENTRALHEIZUNGEN

STREBEL

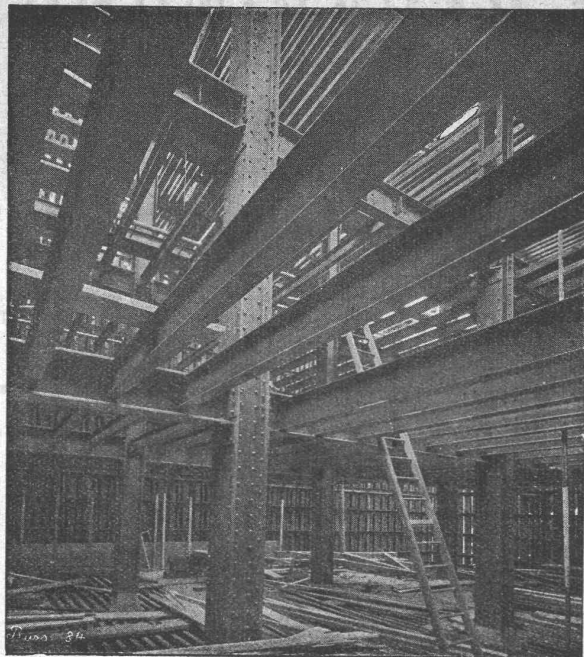
FABRIK und BUREAUX: ROTHRIST (Aargau) - ZÜRICH, Flüelastr. 19

SCHINDLER-

GERÄUSCHLOS
ZUVERLÄSSIG

SCHINDLER & CIE A.G.
LUZERN. GEGR. 1874

AUFZÜGE



Tresorkonstruktion eines Bankgebäudes

STAHL- HOCHBAU

BUSS & BASEL

Der neutrale Fachmann für sanitäre Anlagen

Approx. Kostenanschläge, Vorprojekte als einheitliche Basis für Submissionen, mit kompl. dimensionierten Plänen, Offertenvergleiche, Baukontrollen, Expertisen · Bau- und Betriebskosten von Warmwasser-Versorgungen

Ingenieurbureau:

Dipl. Ing. E.T. H.

HERM. MEIER, ZÜRICH 1

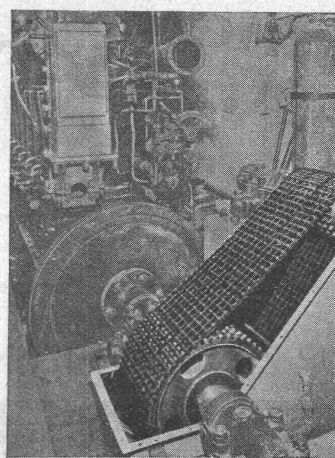
Tel. 31948 Bahnhofquai 15 Tel. 31948

WENGEN

1300 m ü. M.

Grand Hotel Belvédère & Villa Belvédère

empfehlen sich höflich / Geöffnet von 1. Juli bis 31. August / Pensionspreis von Fr. 12.50 bezw. Fr. 9 — an / Auf Wunsch Pauschalarrangements



Renold- Antriebe

sind Präzisionsantriebe, technisch geräuschlos, kleinste Raddurchmesser und Breiten, seit Jahrzehnten bewährt

**W. EMIL KUNZ
ZÜRICH 2**

300 PS, 375 T. p. Min., Dieselmotor/Generator Gotthardstr. 21, Tel. 52.910

Leder-Riemen

GUMMI- UND BALATA-RIEMEN

GUT & CO

Treibriemenfabrik **ZÜRICH**
Gegr. 1866

WASSERDICHTHE BELÄGE

FUNDAMENT- TERRASSEN-
BRÜCKEN- SCHALL-

ISOLIERUNGEN

MEYNADIER

MEYNADIER & CIE A-G ZÜRICH

HANDELSHOF - URANIASTRASSE 35

TELEPHON 58.620

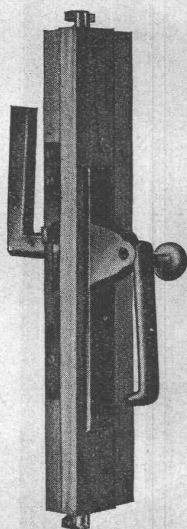
FABRIK IN ALTSTETTEN



Prospekt und unverbindliche
Beratung: Talstrasse 83, Zürich

Vom Guten das Beste!

Unsere neue verdeckte Espagnolette



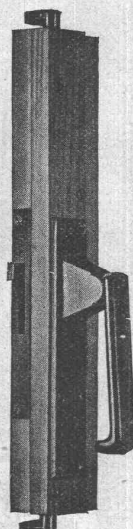
Nr. 102

ist der beste
verdeckte
Verschluss
für Fenster
und
Balkontüren

← Abstell-Knopf

Eigenes Patent
Modern,
praktisch und von
äusserst solider
Konstruktion.

4 verschiedene
Griffmodelle



Nr. 101

Beachten Sie Seite 221 des I
Schweizerischen Baukatalog 1936

Für Türen beidseitig bedienbar, innen Griff mit Abstellknopf,
ausser Drücker oder Olive in prima Weissbronze vernickelt.
Bitte nicht verwechseln mit Cremonen ähnlichen Verschlüssen.

U. Schärer & Söhne
BAUBESCHLÄGEFABRIK • MÜNSINGEN / BERN

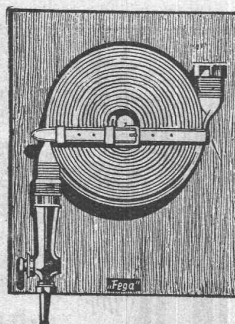
Hausfeuerlöschanlagen

Handfeuerlöscher

Rohrhanfschläuche

Gummierte Hanfschläuche

Gummi-Hochdruck-
Schläuche



liefert vorteilhaft

FEGA AG vorm. Kreis & Schlaefli AG **ZÜRICH**

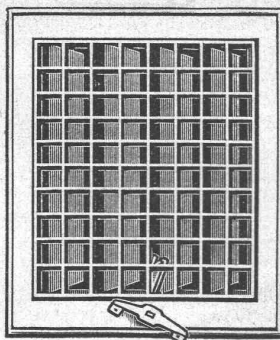


LOSINGER & CO
BERN-ZÜRICH

pfählung
express

Ventilationsklappen RF7

(Patent Nr. 165 634)



mit leicht wegnehmbarem Rahmen sind bestbewährt für eine befriedigende Lüftung von Küchen, Badezimmern, Wohn- und Geschäftsräumen, Spitälern usw.



Sie erreichen damit:

1. bedeutende Zeitersparnis beim Versetzen,
2. äusserst angenehme Regulierung
3. grösste Wirkung u. vermeiden infolge der vertikalen Klappenstellung das lästige selbsttätige Öffnen und Schliessen des Apparates.

FABRIKANTEN:

Hess & Cie., Pilgersteg-Rüti

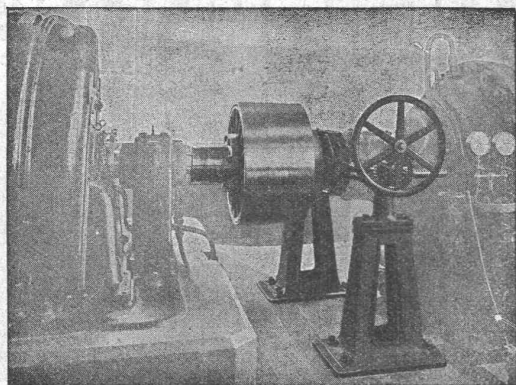
Verlangen Sie Muster und Prospekte bei Ihrem Eisenwarenhändler



WERK: **EISENWERK CLUS KLUS**

BENN-KUPPLUNG

Reibungsflächen scheibenförmig. Vollständig geschlossen. Keine vorstehenden Teile. Zum Ein- und Ausrücken bei jeder Kraft und Geschwindigkeit während des Betriebes.



Benn-Kupplung zur Uebertragung von 3000 PS bei 1000 Umdrehungen in der Minute in einer Akkumulanlage.

Elektromagnetische Reibungskupplungen

Stirnräder-Reduktionsgetriebe
mit Pfeilrädern und Rollenlagern.

Schneckengetriebe

Lenix-Getriebe

WERK: **GIesserei OLten OLten**

Rohguss
zu Riemenscheiben und Zahnrädern
jeder Grösse und Konstruktion.

TELA & SOTTOPHON

dämpfen jeden Schall und sind zudem Schweizerfabrikate

Generalvertrieb:

C. GARTENMANN & Cie

BERN
TEL 24.424

ZÜRICH
TEL 36.055



GEILINGER & CO.
Eisenbau-Werkstätten
WINTERTHUR

VICTORIA Zürich
Stahl-Doppelverglasungsfenster



Grösste Zaunfabrik
der Schweiz

Gegründet 1897

Imprägnierte aller Systeme Einfriedigungen

J. MÜLLER & Co ZAUNFABRIK
Löhningen, Schaffh. Tel. 8517
Zürich, Bucheggstr. 24, Tel. 62.845