

Zeitschrift: Schweizerische Bauzeitung
Herausgeber: Verlags-AG der akademischen technischen Vereine
Band: 107/108 (1936)
Heft: 25

Werbung

Nutzungsbedingungen

Die ETH-Bibliothek ist die Anbieterin der digitalisierten Zeitschriften auf E-Periodica. Sie besitzt keine Urheberrechte an den Zeitschriften und ist nicht verantwortlich für deren Inhalte. Die Rechte liegen in der Regel bei den Herausgebern beziehungsweise den externen Rechteinhabern. Das Veröffentlichen von Bildern in Print- und Online-Publikationen sowie auf Social Media-Kanälen oder Webseiten ist nur mit vorheriger Genehmigung der Rechteinhaber erlaubt. [Mehr erfahren](#)

Conditions d'utilisation

L'ETH Library est le fournisseur des revues numérisées. Elle ne détient aucun droit d'auteur sur les revues et n'est pas responsable de leur contenu. En règle générale, les droits sont détenus par les éditeurs ou les détenteurs de droits externes. La reproduction d'images dans des publications imprimées ou en ligne ainsi que sur des canaux de médias sociaux ou des sites web n'est autorisée qu'avec l'accord préalable des détenteurs des droits. [En savoir plus](#)

Terms of use

The ETH Library is the provider of the digitised journals. It does not own any copyrights to the journals and is not responsible for their content. The rights usually lie with the publishers or the external rights holders. Publishing images in print and online publications, as well as on social media channels or websites, is only permitted with the prior consent of the rights holders. [Find out more](#)

Download PDF: 21.02.2026

ETH-Bibliothek Zürich, E-Periodica, <https://www.e-periodica.ch>

SCHWEIZERISCHE BAUZEITUNG

WOCHENSCHRIFT FÜR ARCHITEKTUR / INGENIEURWESEN / MASCHINENTECHNIK
REVUE POLYTECHNIQUE SUISSE

ORGAN DES SCHWEIZERISCHEN INGENIEUR- UND ARCHITEKTEN-VEREINS
UND DER GESELLSCHAFT EHEMAL. STUDIERENDER DER EIDG. TECHN. HOCHSCHULE
GEGRÜNDET 1883 VON ING. A. WALDNER / HERAUSGEGEBEN VON ING. C. JEGHER

Vereins-Mitglieder, beim Verlag: Schweiz 32 Fr.,
Ausland 40 Fr. jährl.; Nicht-Mitglieder: Schweiz
40 Fr.; Ausland 50 Fr., postamtlich abonniert
40 Fr. zuzüglich Gebühren. / Einzel-Nr. 1 Fr.

VERLAG C. & W. JEGHER, ZÜRICH
Dianastrasse 5 / Postdeck VIII 6110
Telephon: 34.507 ■ In Kommission
bei Rascher & Cie., Zürich u. Leipzig

Inserate durch die A.-G. der Unternehmungen
RUDOLF MOSSE, Zürich, Basel. / Die
viergespaltene Colonelzeile 50 Cts., Titelseite
80 Cts., ausl. Anzeigen 60 Cts., Titelseite 1 Fr.

Freileitungen jeder Art
und jeden Umfanges

Baumann, Koelliker

& Co., A.-G., Zürich, Sihlstrasse 37 • Telephon 33.733

KATALYT

B & S
M

ROSTSCHUTZMITTEL

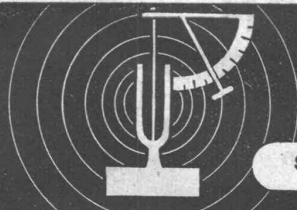
Empfehlenswerter Anstrich für Eisenkonstruktionen aller Art
Verhindert mit Sicherheit die gefürchtete Unterrostung

BOPP & SCHREIER, MEILEN

HEIZUNGS- UND LÜFTUNGSANLAGEN
jeden Systems und Umfanges

projektiert und erstellt auf Grund langjähriger Erfahrungen

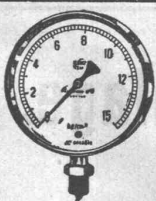
HEINRICH LIER, Heizungs-Ingenieur S. I. A., ZÜRICH 4
Badenerstrasse 440 - Telephon 39205



Dipl. Ing. W. Pfeiffer Winterthur
SCHALLBERATUNG SCHALLMESSUNG

Schon für das Rohbauprojekt den Schallfachmann zuziehen heisst Geld sparen.

Meine Gutachten sind kurz und baureif.



MANOMETER A.-G., ZÜRICH

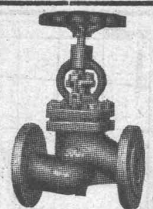
BUREAU UND LAGER: STAMPFENBACHSTRASSE 61 ■ TELEPHON 20.423 ■ FABRIK: ZÜRICH-SEEBACH

Manometer, Thermometer, Dynamometer

anzeigend, kontaktgebend, schreibend, mit Fernleitung, f. Maschinen, f. wärmetechn. Anlagen, f. Fahr- u. Flugzeuge

Dampfkessel-Armaturen

„Rhei“-Ventile, „Cardo“-Wasserstände, Injektoren, Kondenstöpfe, Sicherheitsventile, Hähne u. a. m.



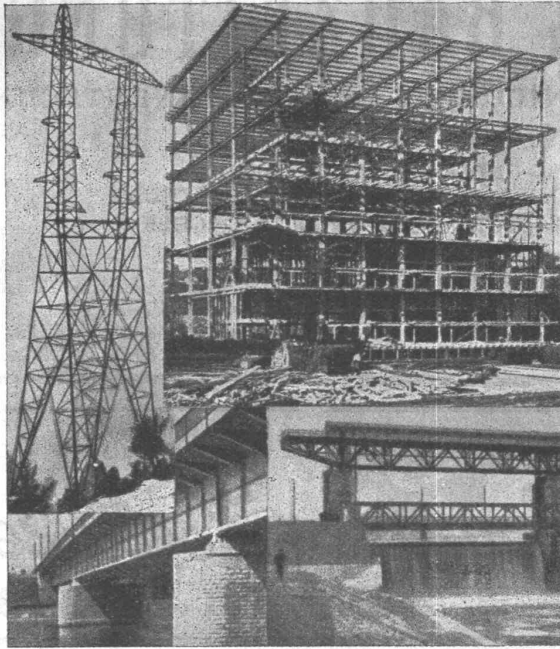
GLASDACH

KITTLOS MIT BLEIBANDEN

Ausführung auf Holz, Eisen und Beton
Umdecken gekitteter Glasdächer

JAKOB SCHERRER ZÜRICH 2

Allmendstrasse 5/7 Telephon 57.980



STAHLBAU

BUSS & BASEL

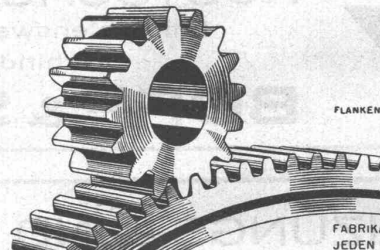


Topographie im
In- und Auslande

Architektur-
Photogrammetrie

Erd- und Luftphotogrammetrie
Grundbuch-Vermessungen, Kartographische Arbeiten
Projektierung und Absteckung

Tel. 21.398 BERN, Karl Schenk-Strasse 9 Tel. 21.398



FABRIKATION VON ZAHNRÄDERN FÜR
JEDEN VERWENDUNGSZWECK

ZAHNRÄDER FABRIK

SAUTER, BACHMANN & CO
NETSTAL TELEPHON 4.44



E. FATZER, A.-G., ROMANSHORN

1836

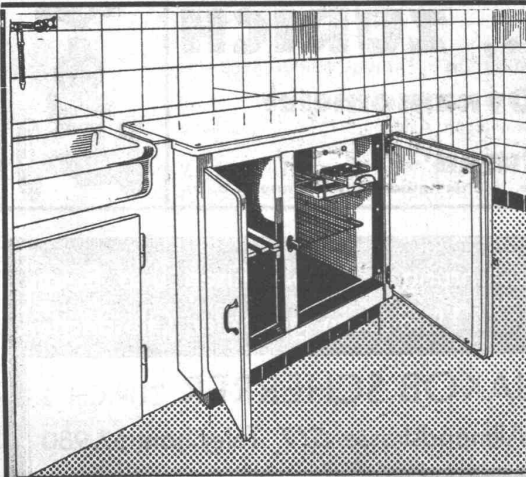
Aelteste schweizerische Drahtseilfabrik

1936

DEFAG-LAY DRAHTSEILE

drallarm und spannungsfrei

Spezial-Kompound Konstruktionen: Seale und Warrington
für Bau-Aufzüge, Turmkranen, Löffel- u. Kabelbagger etc.



Die vollautomatische

Zentral-Kühlanlage,

das Erfordernis jedes modernen Wohnhauses!

Billiger als Einzelkühlschränke!

Grösste Zuverlässigkeit und Wirtschaftlichkeit!

Kühlschränke und Kühlanlagen

mit Brown Boveri-Kühlautomat

für Haushalt und Gewerbe jeder Art und Grösse!

Audiffren Singrün, Kältemaschinen AG, Basel



ING. MAX GREUTER & CIE. ZÜRICH 8
 INJEKTIONS- UND GUNIT-ARBEITEN INGENIEUR-BUREAU

OMS

-Kläranlagen A.-G., Goldbach-Zürich
 Zentralkläranlagen Hausklärgruben
 das Frischwasser-Klärverfahren mit automatischer Schwimmstoffabscheidung

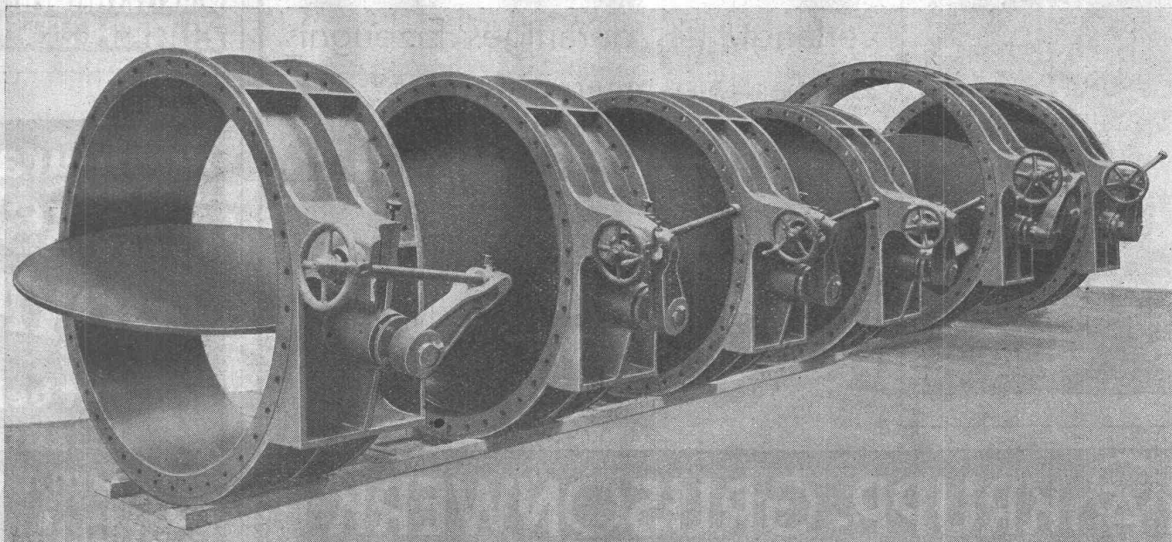
von ROLL baut im EISENWERK KLUS

seit mehr als
50 Jahren

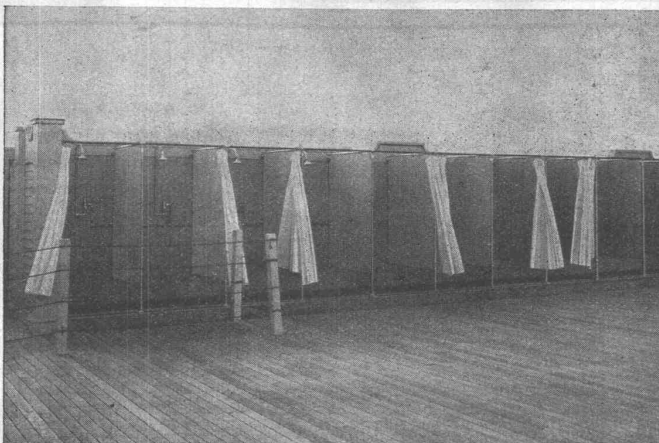
DROSSELKLAPPEN

für alle industriellen
Bedürfnisse.

Ausführung bis 3500 mm Nennweite — Bewährte Ausführungen für Leerlaufleitungen
 Die Gesamtlieferungen für Wasserkraftanlagen allein beträgt über 1200 Stück.



6 Drosselklappen von 2000 und 1600 mm Nennweite und 0,6 at Druck zu einer Pumpanlage in Egypten.



Eternit

Platten

für Verkleidungen und Trennwände.
 Bester Wandschutz gegen Nässe.

Eternit NIEDERURNEN

Tel. 41.555

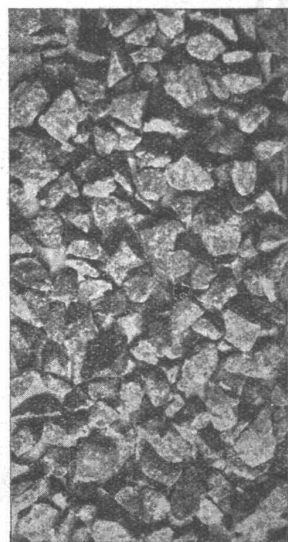
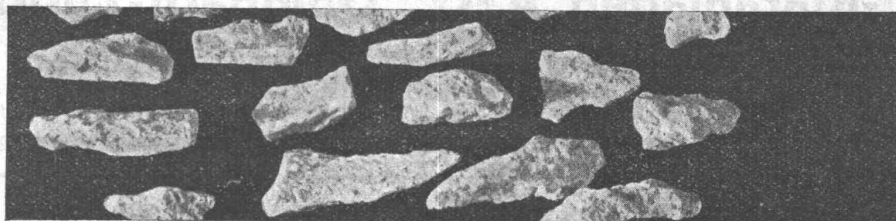
Kortisit-Korkschnüre

praktisches Isolationsmaterial für Schwitzwasserleitungen, Aussenleitungen und Leitungsschlitze.
Kurante Masse: 10, 15, 20, 25, 30 mm Ø. Originalrollen à 100 m.

Kork AG., Dürrenäsch

Erste Schweiz. Kork- und Isoliermittelwerke Tel. 84.52

WENN IHR ERZEUGNIS



stengelig oder **schalig** ist, wird es Ihnen schwer oder unmöglich sein, lohnenden Absatz zu finden. Es wird heute fast ausschliesslich **kubisch-scharfkantiges Korn** verlangt. Ein derartiges Erzeugnis können Sie mit unserem **SYMONS-BRECHER** erreichen.

Verlangen Sie unsere Druckschrift Z. 7



KRUPP-GRUSONWERK
MAGDEBURG

VERTRETER: **SPOERRI & CO., ZÜRICH 6, WALCHESTRASSE 27**

Stets beste Wettbewerberfolge.

Ich übernehme gelegentl. Mitarbeit zu günstigen Bedingungen (eventl. in Anstellungsverhältnis).

Viele erste Wettbewerbspreise.
POSTFACH LOCARNO 197.

Städt. Ingenieurschule. Strelitz i. M.

Hochbau, Tiefbau, Stahl- u. Betonbau, Maschinenbau, Automobil- u. Flugzeugbau, Heizung u. Lüftung, Elektrotechnik.
Sem.-Beg. Apr. u. Okt. Progr. frei.
Ausländer werden auf Antrag auch ohne prakt. Vorbildung z. Studium zugelassen

PATENTE ERWIRKT H. KIRCHHOFFER ZÜRICH LOEWENSTR. 51

Restaurant HABIS ROYAL

mit behagl. Sitzungs-
Zimmern
Hauptbahnhof
Zürich

Renold-Antriebe

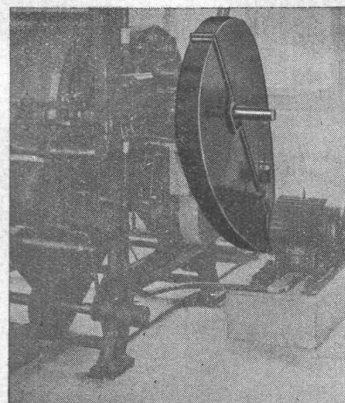
wurden seit ca. 50 Jahren in der ganzen Welt für eine Gesamtleistung von mehreren Millionen PS geliefert.

Die Vorteile der Renold-Antriebe sind:

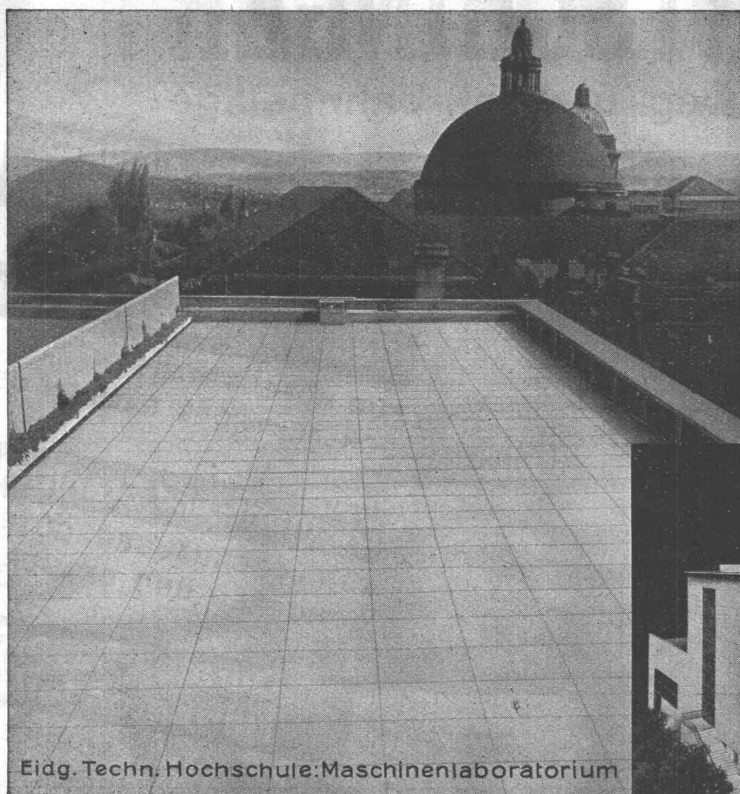
Wirkungsgrad 98,5% während der ganzen Lebensdauer; kürzeste Achsabstände, kleinste Breiten, mehr Raum und Licht; für niedrigste bis hohe Drehzahlen (bis 30 m/sec) und kleinste bis grösste Kräfte (2500 PS und mehr); technisch geräuschlos, elastisch, unempfindlich gegen Temperaturschwankungen und Feuchtigkeit; lange Lebensdauer, billig in Anschaffung und Instandhaltung.

Normalantriebe bis 30 PS ab Lager Zürich.

W. Emil Kunz, Gotthardstr. 21, Zürich 2, Tel. 52910



Renold-Ketten haben nicht nur die für bestimmte Leistungen nötigen Bruchfestigkeiten, sondern sind auf Grund v. Material, Konstruktion, Fabrikationsverfahren u. Kontrolle vor allem im Hinblick auf die kleinste mögliche Abnutzung gebaut.



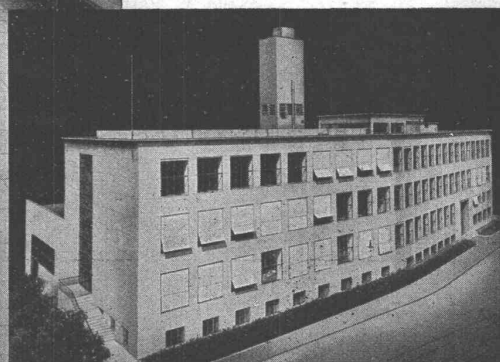
Eidg. Techn. Hochschule: Maschinenlaboratorium

Asphalt- Emulsion A.G. Zürich

Tel. 58.866 Löwenstrasse 11

erstellt zuverlässig:

Terrassenbeläge
Flachdächer
Grundwasser- und
Brückenisolierungen



ESCHER-WYSS

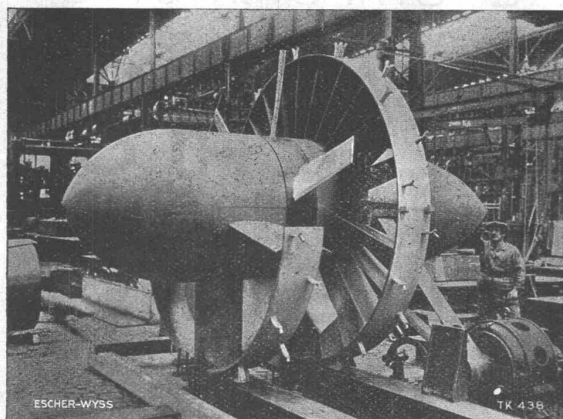
Propellertyp-Ventilatoren

und

Axial-Gebläse

—
Turbo-Gebläse

—
Turbo-
Kompressoren

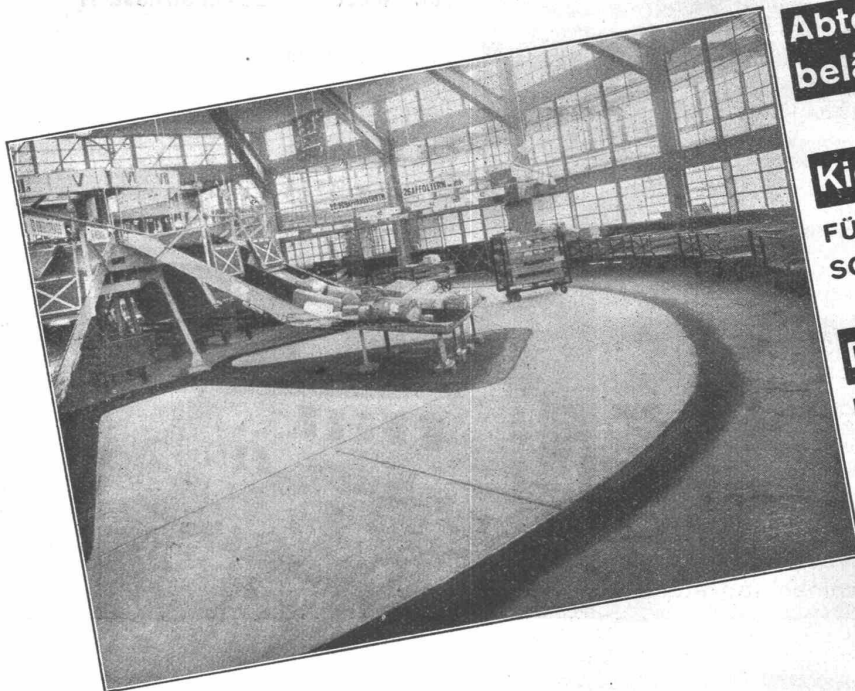


Moderner Propellertyp-Ventilator
für grosse Fördermengen. Einbau in Beton-Kanal.

ESCHER WYSS MASCHINENFABRIKEN AKTIENGESellschaft ZÜRICH

WALO BERTSCHINGER

Spezialfirma für Gehweg- und Fahrbahnbeläge



Abteilung Spezialbeton-
beläge, Ausführung von:

Kieserling Spezialbeton
FÜR HÖFE, STRASSEN,
SCHLACHTHÖFE, RAMPEN USW.

Diamant- und Stahlbeton
FÜR LAGERHÄUSER, GÜTER-
SCHUPPEN UND BRAUEREIEN

Duratex-Egypto
Hartbeton farbig
FÜR GÄNGE IN SCHULEN UND
KRANKENHÄUSERN
SCHWIMMBAD-ANLAGEN

W. 61

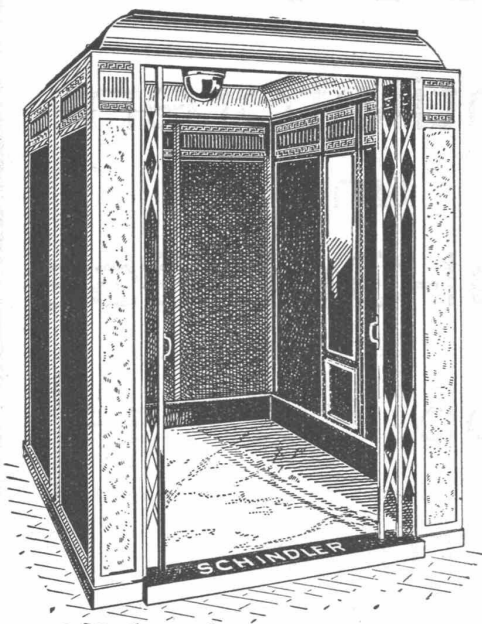
SCHINDLER-AUFZÜGE

mit

DREHSTROMSTEUERUNG
OHNE UMFORMUNG

**ALTBEWAHRT
GERÄUSCHLOS
ZUVERLÄSSIG
UNFALLSICHER**

GRÖSSTE LEBENSDAUER



AUFZÜGE- & ELEKTROMOTOREN-FABRIK

SCHINDLER & C^{IE} AKTIEN-GESELLSCHAFT **LUZERN**

GEGRÜNDET 1874