

**Zeitschrift:** Schweizerische Bauzeitung  
**Herausgeber:** Verlags-AG der akademischen technischen Vereine  
**Band:** 107/108 (1936)  
**Heft:** 21

## **Werbung**

### **Nutzungsbedingungen**

Die ETH-Bibliothek ist die Anbieterin der digitalisierten Zeitschriften auf E-Periodica. Sie besitzt keine Urheberrechte an den Zeitschriften und ist nicht verantwortlich für deren Inhalte. Die Rechte liegen in der Regel bei den Herausgebern beziehungsweise den externen Rechteinhabern. Das Veröffentlichen von Bildern in Print- und Online-Publikationen sowie auf Social Media-Kanälen oder Webseiten ist nur mit vorheriger Genehmigung der Rechteinhaber erlaubt. [Mehr erfahren](#)

### **Conditions d'utilisation**

L'ETH Library est le fournisseur des revues numérisées. Elle ne détient aucun droit d'auteur sur les revues et n'est pas responsable de leur contenu. En règle générale, les droits sont détenus par les éditeurs ou les détenteurs de droits externes. La reproduction d'images dans des publications imprimées ou en ligne ainsi que sur des canaux de médias sociaux ou des sites web n'est autorisée qu'avec l'accord préalable des détenteurs des droits. [En savoir plus](#)

### **Terms of use**

The ETH Library is the provider of the digitised journals. It does not own any copyrights to the journals and is not responsible for their content. The rights usually lie with the publishers or the external rights holders. Publishing images in print and online publications, as well as on social media channels or websites, is only permitted with the prior consent of the rights holders. [Find out more](#)

**Download PDF:** 23.01.2026

**ETH-Bibliothek Zürich, E-Periodica, <https://www.e-periodica.ch>**

# OMS - Kläranlagen A.-G., Goldbach-Zürich

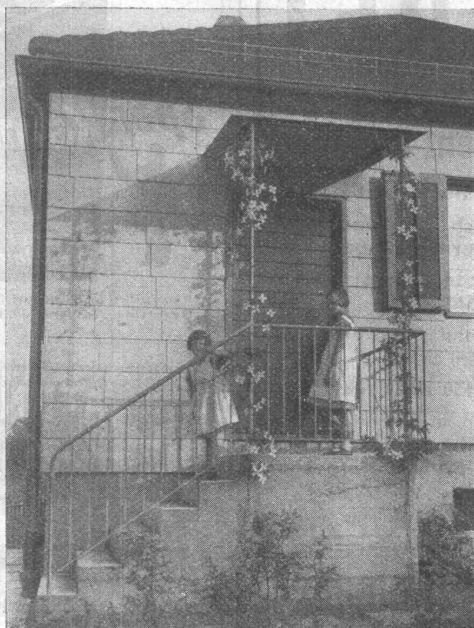
Zentralkläranlagen Hausklärgruben  
das Frischwasser-Klärverfahren mit automatischer Schwimmstoffabscheidung



Für **Sprengarbeiten**

## Schwarzpulver

Eidg. Pulververwaltung, Bern



Arch. Kessler & Peter, S. I. A., B. S. & A., Zürich.

**Eternit**

Fassadenschiefer

Die ideale Hart-Verkleidung des Holzbaues.  
Unverwetterbar, nässeabweisend, feuersicher.

Verlangen Sie die neuen Farbmuster.

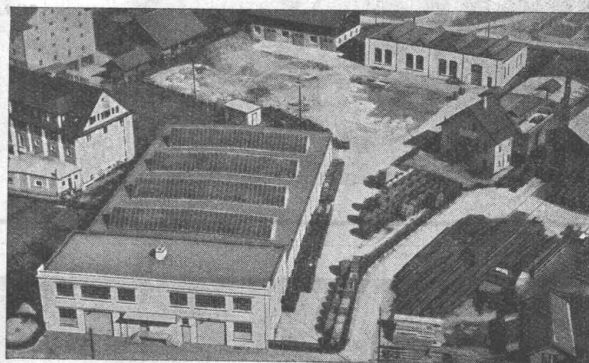
**Eternit** NIEDERURNEN

Tel. 41.555

## Kabelwerke Brugg A.-G.

**Bleikabel** für sämtl. Verwendungszwecke  
Modern eingerichtete **Drahtseilerei**

Drahtseile bis zu den höchsten Bruchlasten für Aufzüge (Einbau durch die Aufzugslieferanten), Kranen, Winden, Rangier- und Schrapperanlagen, Löffel- und Kabelbagger, Berg- und Luftseilbahnen etc. Spezialität: Das patentierte spannungs- und drallfreie, glänzend bewährte Drahtseil „**Tru-Lay-Brugg**“ mit vorgeformten Litzen.



Fliegerbild unserer neuen Drahtseilerei.

## Gummiboden - Beläge

Marke „**Sucoflor**“



in Platten und Bahnen, uni und marmoriert  
der ideale Belag für Fussböden und Treppen



**SUHNER & CO., HERISAU**

Gummiwerke - Telephon 55

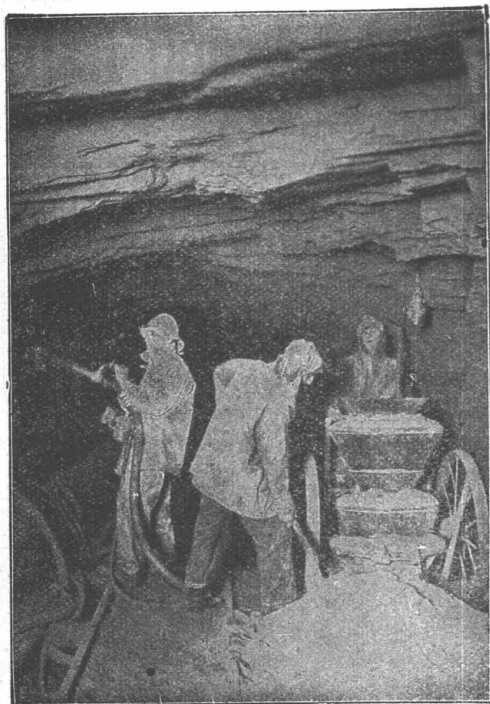
Lieferung und Verlegung durch LINOLEUM- und GUMMI-FACH-GESCHÄFTE  
Bezugsquellen-Nachweis

**Neuartige Stopfbüchsenpackung.** Aus dem Bestreben heraus, die Dauerhaftigkeit der Metallpackung mit der bequemen Handhabung der Faserstoffpackungen zu verbinden, ist die knetbare Metall-Stopfbüchsenpackung «Granal» entstanden, eine in der Hauptsache aus kleinen Körnern von Antifrikationsmetall bestehende Masse, die unter Zusatz von hitzebeständigem Fett und nach besonderer Art vorbereitetem Flockengraphit so in unverbrennbaren Faserstoff verfilzt sind, dass die daraus hergestellten Rollen sich mit der Hand leicht in beliebige Formen drücken lassen, ohne den Zusammenhang und die homogene Beschaffenheit zu verlieren. Es ist zudem nicht mehr nötig, verschiedene Dimensionen von Packungen vorrätig zu halten, sondern man braucht nur eine Normalstärke und kann sich jede gewünschte Dimension selbst herstellen. Zudem kann dieses Material bis auf den letzten Rest verbraucht werden. Nach kurzer Betriebszeit bildet sich daraus eine glatte Metallfläche um die Kolbenstange herum, die absolut dicht hält, ohne Reibung zu verursachen und ohne die Stange anzugreifen. Die knetbare Metall-Stopfbüchsenpackung für gesättigten und überhitzten Dampf bis 350° C, Gase, Säuren, Laugen jeder Art, kaltes und heisses Wasser, für hohen Druck usw., ist in den meisten europäischen Ländern pa-

tentiert. Generalvertretung für die Schweiz: Firma Schneider & Co., Winterthur.

**Leistungsfähigkeit der Flugzeugwerke in Altenrhein.** Die heute der A.-G. für Dornierflugzeuge in Altenrhein zur Verfügung stehenden Werkstätten und Einrichtungen erlauben bei voller Ausnützung ihrer Kapazität eine jährliche Produktion von 120 Militärflugzeugen mittlerer Grösse. Die Belegschaft für eine solche Produktionsmenge würde ungefähr 800 Mann betragen. Heute ist die Leistungsfähigkeit der Flugzeugwerke Altenrhein nur zu einem kleinen Teil ausgenützt.

**Neuer automatischer Verstellpropeller.** Die Luftschraubenwerke Ratier bringen eine neue Verstellschraube mit zwei Steigungen und automatischer Verstellung heraus. Die Blattverstellung wird durch einen Windmühlenflügel bewerkstelligt, der gleichachsig vorn auf der Nabe sitzt. Je nach der Fluglage des Flugzeuges (Schnellflug, Start oder Steigflug) wird der Hilfspropeller durch den Fahrtwind positiv oder negativ angeströmt und verstellt nach ca. 100 Umdrehungen automatisch die Schraubenblätter auf grosse bzw. kleine Steigung.



## TORKRET

### Beton-Spritz-Verfahren mit Zement-Kanonen

für SPEZIAL-ARBEITEN des Hoch- und Tiefbau  
Vorteilhafte Ausrüstung auch für Kraftwerke  
und industrielle Unternehmungen

4 Grössen. Leistungen lose Masse: 0,5, 1,  
1,5, 2 m³/Std.

Druck- und Zugfestigkeit mehrfach so gross wie  
bei gewöhnlichem Beton

Beförderung über 150 m Länge.

Ersparnis an Transportkosten und Arbeitskräften  
in der Schweiz bereits über 20 Maschinen  
im Betrieb. Prima Referenzen.

Bild: Auskleiden eines Wasserstollens

## Allied Machinery Company

### Zürich

Löwenstrasse 14  
Telephon 51.157



Prospekt und unverbindliche  
Beratung: Talstrasse 83, Zürich

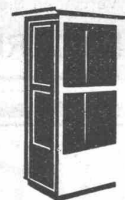


## LEUTHOLD

Graphiker Zollikerberg - Zürich

## TABELLEN

**Das Inserat**  
ist das einfachste  
und wirksamste  
Reklamemittel



## TELEPHONKABINEN

Neuzeitliche Einheits-  
Typen in Stahl.

Solid! Billig!

WEITERE SPEZIALITÄTEN:  
Patent. Garagetore, als Kipp-  
tore, Schiebetore oder gekup-  
pelte Flügeltore mit automa-  
tischer Arretierung.  
Prospekte.

## H. KISSLING

Eisenbau A.G. BERN



Spital Wädenswil / Liegehalle  
Schiebefenster

**GEILINGER & CO.**  
Eisenbau-Werkstätten  
WINTERTHUR



**S.T.S.**

**Schweizer Technische Stellenvermittlung**  
**Service Technique Suisse de placement**  
**Servizio Tecnico Svizzero di collocamento**  
**Swiss Technical Service of employment**

ZÜRICH, Tiefenhöfe 11 — Telefon: 35.426 — Telegramme: INGENIEUR ZÜRICH.  
 Für Arbeitgeber kostenlos. Für Stellensuchende Einschreibgebühr 2 Fr. für 3 Monate.  
 Bewerber wollen Anmeldebogen verlangen. Auskunft über offene Stellen und Weiterleitung von Offerten erfolgt nur gegenüber Eingeschriebenen.

**Maschinen-Abteilung.**

179 **Dipl. Ingenieur od. Techniker**, erfahrener Konstrukteur für Buchdruck-Setzmaschinen, event. auch Rechenmaschinen od. optische Instrumente. Ausweise verlangt. Deutschland.

191 **Ingenieure-Konstrukteure**, für Werkzeugmaschinenbau der Metallindustrie. Bedingung mindestens zehnjährige Konstruktions- u. Projektionspraxis im Werkzeugmaschinenbau. Dauerstelle. Tschechoslowakei.

**STEINBRECHER**

Brechmaulweite 800/425 mm, Zweischwingenkonstruktion, erstklassig, gebraucht, durchrevidiert, sehr gut erhalten, ist zu wirklichem Ausnahmepreis abzugeben. — Anfragen unter Chiffre Z. B. 990 befördert

Rudolf Mosse, A.-G., Zürich.

**ZU VERKAUFEN:  
FORDSON TRAKTOR**

Industrie verzollt, frisch renoviert, in tadellosem Zustand. Bereifung: vorn Pneu, hinten Vollgummi. Preis: Fr. 2000.—. Offerten unter Chiffre PZ 9370 an GUST. PFISTER, Zeitungs-Agentur, WINTERTHUR.

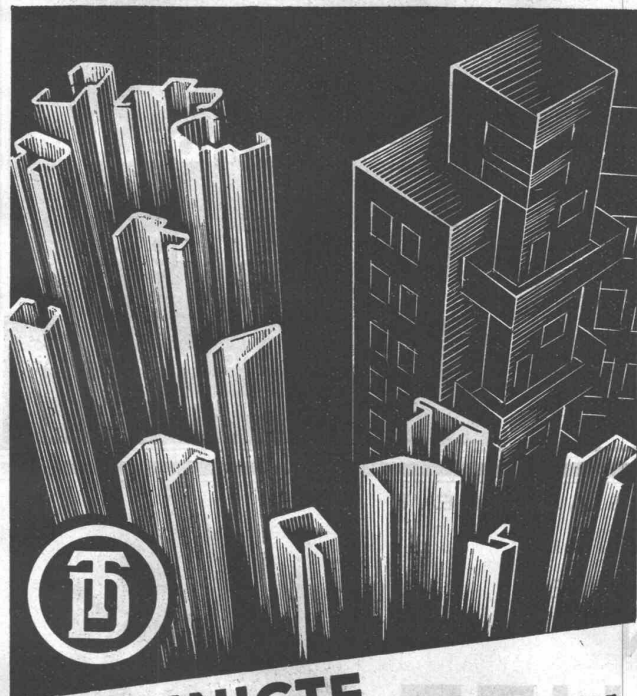
**Jüngerer****Bautechniker, Bauführer,**

selbständige Kraft für Bureau u. Bau, sucht Stelle in Baugeschäft od. Architektur-Bureau. — Offerten unter Chiffre Z. O. 981 befördert

Rudolf Mosse, AG., Zürich.

*"Galban"* Die  
pastellfarbige  
waschbare u. lichtechte  
*"Schweizer-Tapete"*

zu Fr. 3.80 bis Fr. 4.50 per Normalrolle  
 GALBAN-TAPETEN-VERTRIEB, Effingerstr. 21, BERN  
 BAUHAUS & INNENDEKORATIONS A.G. Tel. 25.658



**VEREINIGTE  
DRAHTWERKE AG. BIEL**

GEPRESSTE ODER GEZOGENE PROFILE  
 IN EISEN UND STAHL

215 **Stangenzieheri-Fachmann**, mit Werkstattpraxis, erfahren im Werkzeug- od. Matrizenbau. Alter max. 35 Jahre. Französ., Italien. od. Englisch perfekt, Spanisch od. Portugiesisch erwünscht. Brasilien.

223 **Ingenieur od. Techniker**, als Reisevertreter für Oele, Rayon Zürich. Prakt. Kenntnisse Maschinenbranche, erfolgreiche Verkaufstätigkeit; eigenes Auto. Alter 28 bis 38 Jahre.

231 **Ingenieur ou Technicien**, spécialiste en radio, Suisse français de préférence, célibataire de 25 à 30 ans, pour maison Suisse en France.

249 **Fabrikations-Techniker**, für Fahrräder und Bestandteile, im Umgang mit den Arbeitern bewandert. Schweiz.

Es sind noch offen die Stellen: 243, 245 (siehe Nr. 20 vom 16. Mai).

**Bau-Abteilung.**

154 **Hochbau-Techniker od. Zeichner**, mit Erfahrungen im Holzbau, als Bau-führer. Vorübergehend. Arch.-Bureau Ostschweiz.

160 **Junger, tüchtiger Tiefbau-Techniker**, für Bureau u. Bauplatz, mit Erfahrungen im Strassenbau.

**19.****Schweizerischer  
Gasschutzkurs**

vom 12. bis 13. Juni 1936

im Hygiene-Institut der Eidg. Techn. Hochschule in Zürich

**Kursleitung:**

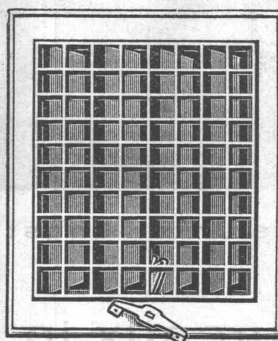
Dr. K. STECK, Müllerstr. 12, Zürich,

Tel. 32.915

Anmeldetermin: 30. Mai 1936

**Ventilationsklappen RF7**

(Patent Nr. 165 634)



mit leicht wegnehmbarem Rahmen sind bestbewährt für eine befriedigende Lüftung von Küchen, Bade-Zimmern, Wohn- und Geschäfts-Räumen, Spitälern usw.

**Sie erreichen damit:**

1. bedeutende Zeitersparnis beim Versetzen,
2. äusserst angenehme Regulierung,
3. grösste Wirkung u. vermeiden infolge der vertikalen Klappenstellung das lästige selbsttätige Öffnen und Schliessen des Apparates.

**FABRIKANTEN:**

**Hess & Cie., Pilgersteg-Rüti**

Verlangen Sie Muster und Prospekte bei Ihrem Eisenwarenhändler

**TELA & SOTTOPHON**

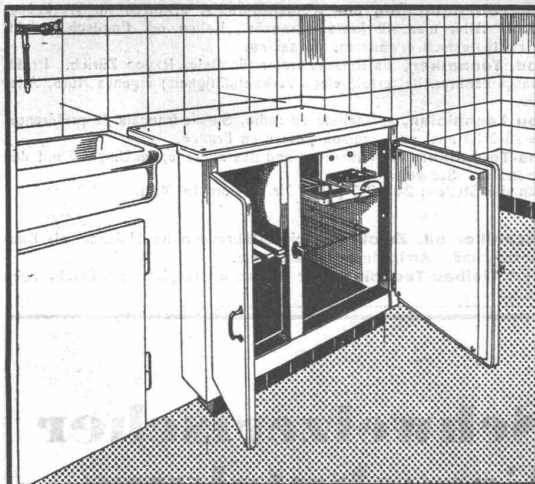
dämpfen jeden Schall und  
sind zudem Schweizerfabrikate

Generalvertrieb:

**C. GARTENMANN & Cie**

BERN  
TEL. 24.424

ZÜRICH  
TEL. 36.055



Die vollautomatische

## Zentral-Kühlanlage,

das Erfordernis jedes modernen Wohnhauses!

Billiger als Einzelkühlschränke!

Grösste Zuverlässigkeit und Wirtschaftlichkeit!

Kühlschränke und Kühlanlagen

mit Brown Boveri-Kühlautomat

für Haushalt und Gewerbe jeder Art und Grösse!

**Audiffren Singrün, Kältemaschinen AG, Basel**

# Eisenbaugesellschaft Zürich

Limmatplatz 7



Limmatbrücke Unter-Engstringen

Ingenieurbureaux in Zürich

Werkstätten in Kloten

**Stahlbrücken  
Stahlhochbauten  
Wehranlagen**

in genieteter und geschweißter  
Ausführung

ATELIERS DES CHARMILLES S.A., GENÈVE

ROUE D'UNE TURBINE

**KAPLAN**

**32 M DE CHUTE**

7300 CV - 375 T/M

TURBINES-HYDRAULIQUES

**CHARMILLES - GENÈVE**

