

Zeitschrift: Schweizerische Bauzeitung
Herausgeber: Verlags-AG der akademischen technischen Vereine
Band: 107/108 (1936)
Heft: 21

Werbung

Nutzungsbedingungen

Die ETH-Bibliothek ist die Anbieterin der digitalisierten Zeitschriften auf E-Periodica. Sie besitzt keine Urheberrechte an den Zeitschriften und ist nicht verantwortlich für deren Inhalte. Die Rechte liegen in der Regel bei den Herausgebern beziehungsweise den externen Rechteinhabern. Das Veröffentlichen von Bildern in Print- und Online-Publikationen sowie auf Social Media-Kanälen oder Webseiten ist nur mit vorheriger Genehmigung der Rechteinhaber erlaubt. [Mehr erfahren](#)

Conditions d'utilisation

L'ETH Library est le fournisseur des revues numérisées. Elle ne détient aucun droit d'auteur sur les revues et n'est pas responsable de leur contenu. En règle générale, les droits sont détenus par les éditeurs ou les détenteurs de droits externes. La reproduction d'images dans des publications imprimées ou en ligne ainsi que sur des canaux de médias sociaux ou des sites web n'est autorisée qu'avec l'accord préalable des détenteurs des droits. [En savoir plus](#)

Terms of use

The ETH Library is the provider of the digitised journals. It does not own any copyrights to the journals and is not responsible for their content. The rights usually lie with the publishers or the external rights holders. Publishing images in print and online publications, as well as on social media channels or websites, is only permitted with the prior consent of the rights holders. [Find out more](#)

Download PDF: 22.02.2026

ETH-Bibliothek Zürich, E-Periodica, <https://www.e-periodica.ch>

SCHWEIZERISCHE BAUZEITUNG

WOCHENSCHRIFT FÜR ARCHITEKTUR / INGENIEURWESEN / MASCHINENTECHNIK
REVUE POLYTECHNIQUE SUISSE

ORGAN DES SCHWEIZERISCHEN INGENIEUR- UND ARCHITEKTEN-VEREINS
UND DER GESELLSCHAFT EHEMAL. STUDIERENDER DER EIDG. TECHN. HOCHSCHULE
GEGRÜNDET 1883 VON ING. A. WALDNER / HERAUSGEGEBEN VON ING. C. JEGHER

Vereins-Mitglieder, beim Verlag: Schweiz 32 Fr.,
Ausland 40 Fr. jährl.; Nicht-Mitglieder: Schweiz
40 Fr.; Ausland 50 Fr., postamtlich abonniert
40 Fr. zuzüglich Gebühren. / Einzel-Nr. 1 Fr.

VERLAG C. & W. JEGHER, ZÜRICH
Dianastrasse 5 / Postcheck VIII 6110
Telephon: 34.507 ■ In Kommission
bei Rascher & Cie., Zürich u. Leipzig

Inserate durch die A.-G. der Unternehmungen
RUDOLF MOSSE, Zürich, Basel. / Die
viergespaltene Colonelzeile 50 Cts., Titelseite
80 Cts., ausländ. Anzeigen 60 Cts., Titelseite 1 Fr.

Kortisit - Presskorkplatten

wirksame Erschütterungsdämpfer für Motoren und Maschinen, erst-
klassiges Dichtungsmaterial. Erhältlich in Stärken 1 bis 100 mm.

Kork AG., Dürrenäsch

Erste Schweiz. Kork- und Isoliermittelwerke Tel. 84.52

Aufzüge Lerch

für Briefe, Speisen, Waren
erstellt
Aug. Lerch, Zürich
Oetenbachgasse 5 Tel.: 33.000

KATALYT ROSTSCHUTZMITTEL



verhindern Unterrostung
verzehren anhaftenden Rost

schützen unzugängliche Konstruktionsteile
(wie Nietungen und Ueberschneidungen)

BOPP & SCHREIER, MEILEN

BERCHTOLD & CO.
THALWIL



HEIZUNG
WARMWASSER
LOFTUNG

TEL. 920.501

PROJEKTE U. BERATUNG KOSTENLOS
BESTE REFERENZEN



MANOMETER A.-G., ZÜRICH

BUREAU UND LAGER: STAMPFENBACHSTRASSE 61 ■ TELEPHON 20.423 ■ FABRIK: ZÜRICH-SEEBACH

Manometer, Thermometer, Dynamometer

anzeigend, kontaktgebend, schreibend, mit Fernleitung, f. Maschinen, f. wärmetechn. Anlagen, f. Fahr- u. Flugzeuge

Dampfkessel-Armaturen

„Rhei“-Ventile, „Cardo“-Wasserstände, Injektoren, Kondensstöpfe, Sicherheitsventile, Hähne u. a. m.



GLASDACH

KITTLOS MIT BLEIBANDEN

Ausführung auf Holz, Eisen und Beton
Umdecken gekitteter Glasdächer

JAKOB SCHERRER ZÜRICH 2

Allmendstrasse 5/7 Telephon 57.980

Leder-Riemen

GUMMI- UND BALATA-RIEMEN

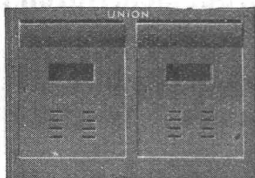
GUT & CO
Treibriemenfabrik
Gegr. 1866
ZÜRICH
Schweizer Bau-Centrale
SBC
**STÄNDIGE BAUMATERIAL- U.
BAUMUSTER - AUSSTELLUNG**

Ein Gang durch die SBC erspart Ihnen Verdruss
am Hausbau.
Dem Aussteller bringt sie neue Kundschaft.

Zürich 1 Talstrasse 9 Börsenblock
geöffnet | täglich 9 - 19 Uhr | Eintritt
Samstag - 17 Uhr | frei

Briefkasten

gemäss Wunsch der Eidg. Postverwaltung



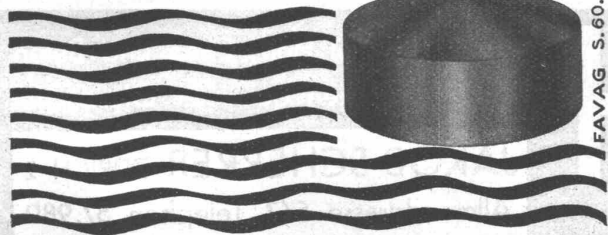
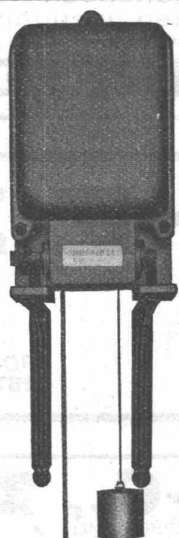
Milchkasten

einzeln oder in Gruppen

Eiserne Türen u. Zargen
Kassenschränke, Stahlmöbel
Einmauerkassen, Gasschutztüren etc.
Patent. autom. Bodentürabschlüsse
liefert in erstklassiger Ausführung

Union-Kassenfabrik A.-G., Zürich

Gessnerallee 36 - Verlangen Sie Prospekt Nr. 88 - Telefon 51.758

FAVAG
FABRIK ELEKTRISCHER
APPARATE A.G.
NEUCHÂTEL
(SCHWEIZ)
WASSERSTANDSFERNMELDE-
APPARATESELBSTTÄTIGE FERNSTEU-
RUNG VON PUMPSTATIONENTELEPHONANLAGEN
BESONDERER BAUART FÜR
WASSERVERSORGUNGEN

FAVAG S. 60.

Der neutrale Fachmann für sanitäre Anlagen

Approx. Kostenanschläge, Vorprojekte als
einheitliche Basis für Submissionen, mit
kompl. dimensionierten Plänen, Offerten-
vergleiche, Baukontrollen, Expertisen
Bau- und Betriebskosten von Warmwasser-
Versorgungen

Ingenieurbureau:

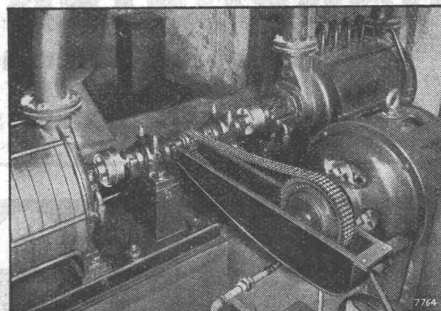
Dipl. Ing. E. T. H.

HERM. MEIER, ZÜRICH 1

Tel. 31948 Bahnhofquai 15 Tel. 31948



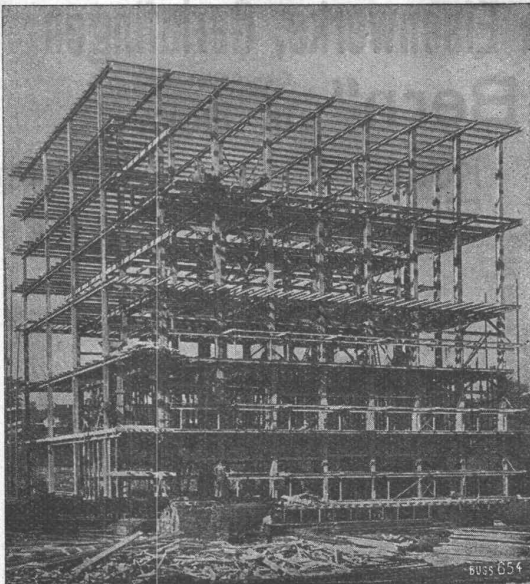
Renold - Ketten - Antriebe



Wirkungsgrad
98,5 %, kompakt,
ruhig und ela-
stisch, für hohe
und niedrige Dreh-
zahlen, lange
Lebensdauer.

Vollständig ruhiger Antrieb eines Rotationskom-
pressors bei 4320 Touren pro Minute.

W. EMIL KUNZ, RENOLDKETTEN, ZÜRICH 2
GOTTHARDSTRASSE 21 TELEPHON 52910



Stahlskelett des Kühlhauses im Bahnhof Basel.

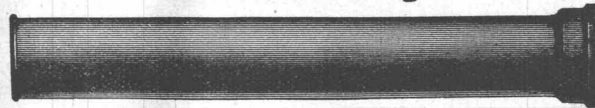
STAHL- HOCHBAU

BUSS & BASEL

PATENTIE
ERWIRKT
H. KIRCHHOFFER
ZÜRICH LOEWENSTR. 51

SCHLEUDERGUSS-MUFFENROEHREN

5 Meter Baulänge


KÄGI & CO., WINTERTHUR


A.-G. vorm. HÄMMERLE & Co., ZOFINGEN.

Telephon: 81077

Gegründet 1897

Telegr.: Hämmerle

Eisenkonstruktionen,
Türen, Trennwände, Fenster,
in Eisen- und Metallprofilen

Schaufenster
in allen modernen
Baustoffen.

Hydraulische Hebeanlagen,
Spezialität:
Automobilheber.



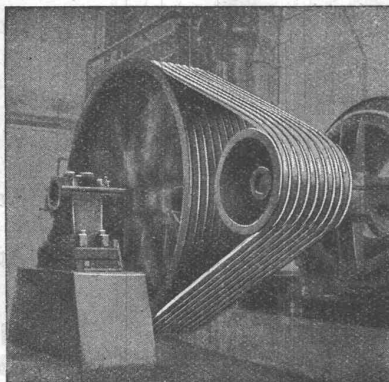
GESELLSCHAFT DER **L. ROLL** SCHEN EISENWERKE
WERK: **EISENWERK KLUS** IN KLUS KT. SOLOTHURN



Keilriemen- Antriebe TEXROPE-KLUS



Absolut geräuschloser Lauf.



Antrieb eines Kompressors, 125 PS.

Zuverlässige und dauerhafte Kraftübertragung.

Hoher Reibungskoeffizient, hoher Wirkungsgrad (bis 97 %).

Kurze Achsendistanzen, Platzersparnis.
Ersetzen Kettentriebe und Spannrollen.

Kein Gleiten, auch nicht bei Stößen und bei Vor- und Rückwärtsgang.

Unempfindlich gegen Staub, Trockenheit, Feuchtigkeit.

Erfordern keinen Unterhalt.

Gesellschaft der L. von Roll'schen Eisenwerke, Gerlafingen

Gegründet 1823

Werk „**Giesserei Bern**“ in Bern

Gegründet 1823

Konstruktionswerkstätten,
Eisengiesserei



Seilbahn Parsenn, Davos,
gebaut in zwei Sektionen von 1200 und 1893 m Länge.

Standseilbahnen

Hebezeuge
Schützenanlagen und
Wehreinrichtungen
Eisenbahnmaterial
Zahnradbahnmaterial
Kabelbaggeranlagen
Allgem. Maschinenbau

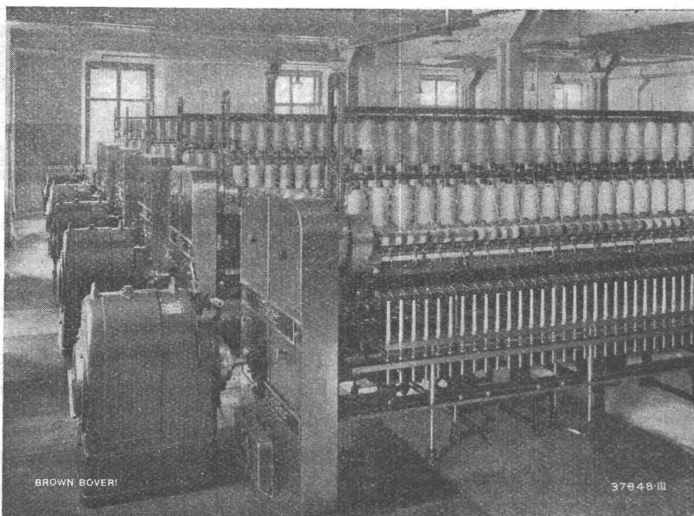


Telegramme: Giesserei Bern

Telephon: 25.066

A. G. BROWN, BOVERI & CIE., BADEN

Technische Bureaux: Baden, Basel, Bern, Lausanne



Antrieb von Ringspinnmaschinen durch Dreiphasen-Nebenschluss-Kommutator-Motoren mit Spinnregler.

Spezialantriebe für die Textilindustrie

EINZELANTRIEB von:

Spinn- und Zwirn-Maschinen

Fleyern, Vorbereitungs-Maschinen

Webstühlen

Kalandern, Spannrahmen

Appretur- und Färbereimaschinen

**Elektrische Antriebe für das
Kleingewerbe**