

Zeitschrift: Schweizerische Bauzeitung
Herausgeber: Verlags-AG der akademischen technischen Vereine
Band: 107/108 (1936)
Heft: 20

Werbung

Nutzungsbedingungen

Die ETH-Bibliothek ist die Anbieterin der digitalisierten Zeitschriften auf E-Periodica. Sie besitzt keine Urheberrechte an den Zeitschriften und ist nicht verantwortlich für deren Inhalte. Die Rechte liegen in der Regel bei den Herausgebern beziehungsweise den externen Rechteinhabern. Das Veröffentlichen von Bildern in Print- und Online-Publikationen sowie auf Social Media-Kanälen oder Webseiten ist nur mit vorheriger Genehmigung der Rechteinhaber erlaubt. [Mehr erfahren](#)

Conditions d'utilisation

L'ETH Library est le fournisseur des revues numérisées. Elle ne détient aucun droit d'auteur sur les revues et n'est pas responsable de leur contenu. En règle générale, les droits sont détenus par les éditeurs ou les détenteurs de droits externes. La reproduction d'images dans des publications imprimées ou en ligne ainsi que sur des canaux de médias sociaux ou des sites web n'est autorisée qu'avec l'accord préalable des détenteurs des droits. [En savoir plus](#)

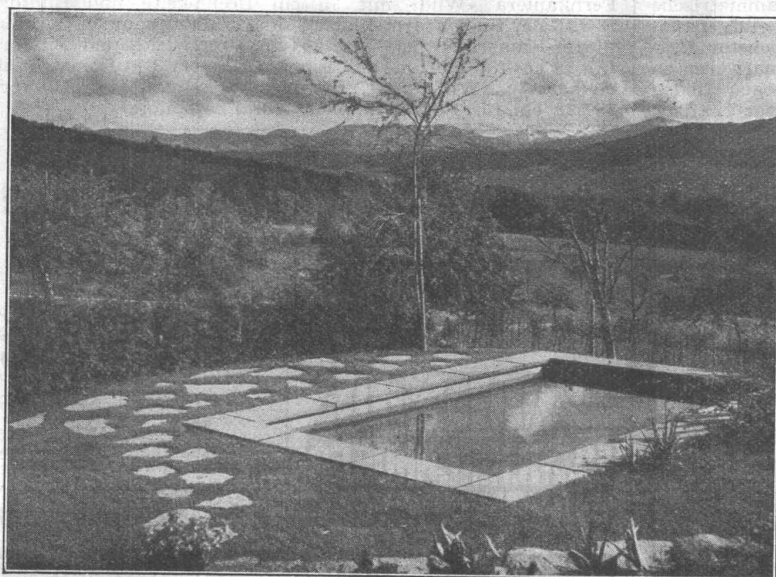
Terms of use

The ETH Library is the provider of the digitised journals. It does not own any copyrights to the journals and is not responsible for their content. The rights usually lie with the publishers or the external rights holders. Publishing images in print and online publications, as well as on social media channels or websites, is only permitted with the prior consent of the rights holders. [Find out more](#)

Download PDF: 23.02.2026

ETH-Bibliothek Zürich, E-Periodica, <https://www.e-periodica.ch>

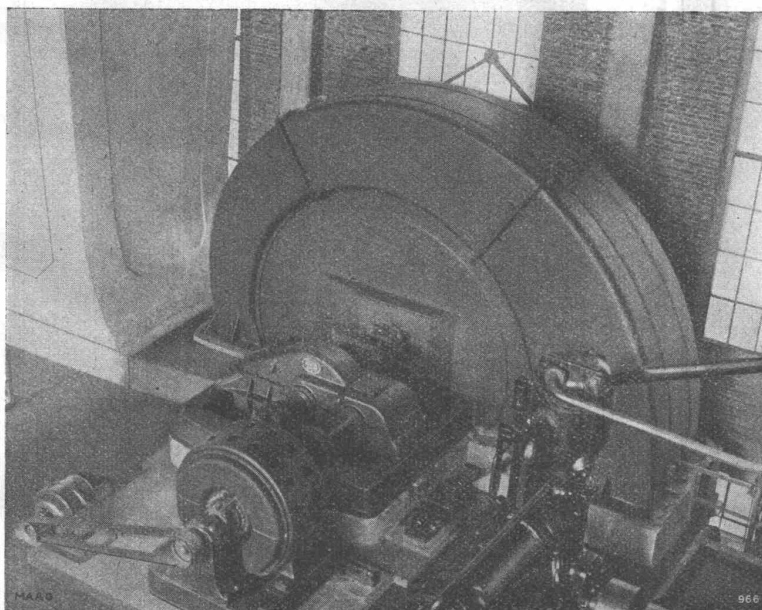
Gartenbäder Planschbecken Gehweg- und Fahrbahn-Beläge



W. 63

WALO BERTSCHINGER ZÜRICH
Bauunternehmung
Niederlassungen in der ganzen Schweiz

MAAG ZAHNRÄDER



Zahnräder und Zahnradgetriebe
jeder Art

Schwere Zahnradgetriebe
für
Förder- und Ventilationsanlagen
in Bergwerken
Walz- und Presswerken
Kalk- und Zementfabriken
Carton- und Papierindustrie
Schiffs- und Schleppbetrieb

Schleifen von Zahnrädern
mit Stirn- oder Schraubenverzahnung
bis 3,6 m Ø

Zahnradpumpen
höchster Präzision

Maag-Schaltgetriebe an Bergwerk-Ventilator in Belgien.

MAAG-ZAHNRÄDER AKTIENGESellschaft, ZÜRICH

Fliegerkameras Wild. Wie auf dem Gebiet der geodätischen und optischen Spezialinstrumente, so hat die Firma Wild auch im Fliegerkamera-Bau Präzisionsarbeit auf den Markt gebracht, welche in vielen Staaten anerkannt und geschätzt wird. Nicht nur die Mechanik, sondern auch die Optiksyste-me werden in den Wildschen Werkstätten im Rheintal berechnet und hergestellt. Entsprechend dem Verwendungszweck sind die Kameras eingeteilt in: Photogrammetrische Flieger-Kameras und Militärflieger-Kameras. Die erstgenannten dienen zur Erstellung von Luftaufnahmen höchster Präzision, welche anschliessend im Auswerte-Gerät paarweise zu topographischen Karten ausgewertet werden. Dagegen finden die Militärkameras für die Rekognoszierung einzelner taktisch

wichtiger Punkte oder für die Erstellung sog. Photopläne Verwendung. Für beide Kamera-Arten fabriziert die Firma Wild Spezial-Objektive, die in bezug auf die optischen Eigenschaften jeder Konkurrenz standgehalten haben. Die Kameras für photogrammetrische Zwecke sind in der «S. B. Z.» bereits ausführlich beschrieben worden. Für militärische Zwecke werden folgende Kameratypen serienmässig hergestellt: 1. Infrarot-Fernkamera «Wild» mit 75 cm Brennweite und Bildformat 13×18 cm für Infrarot-Platten- und Filmaufnahmen. 2. Militärflieger-Kamera «Wild» mit 25 cm Brennweite und Bildformat 13×18 cm für Platten- und Filmaufnahmen. 3. Automat. Reihenbildkamera «Wild» mit Brennweite 21 cm und Bildformat 18×18 cm für Filmaufnahmen (für Photopläne).

QUALITÄTSBETON

erzielt man durch schichtenweises
Einvibrieren mit dem

VIBROPIL

✚ 129811 ✚

D. R. P. 491477

BETONSTRASSEN STAUMAUERN
KANALVERKLEIDUNGEN

S. A. RENÉ MAY, Ing; Av. de France, 66; LAUSANNE

Schlacken

können laufend zu reduzierten Preisen bezogen werden von den **SALINEN SCHWEIZERHALLE** (Baselland), Rheinfelden und Ryburg (Aargau).

PATENTE
ERWIRKT **H. KIRCHHOFFER**
ZÜRICH LOEWENSTR 51

Verwenden
Sie doch

Sparkamine!



Prospekt und unverbindliche
Beratung: Talstrasse 83, Zürich

Stetes Inserieren bringt Erfolg



**DICHTSCHLIESSEND
UNVERWÜSTLICH
WIRTSCHAFTLICH
JEDER BAUFORM ANGEPASST**

SIND



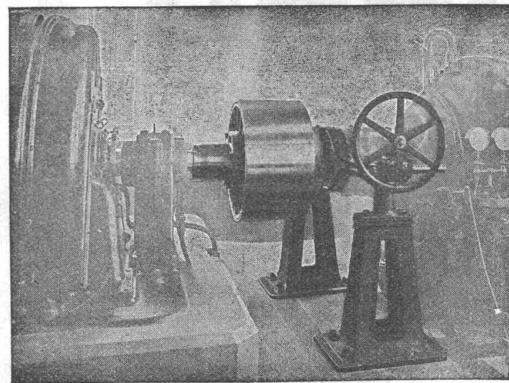
METALLFENSTER u. TÜREN
NACH NEUEM SYSTEM in FORM u. TECHNIK
METALLBAU KOLLER BASEL

GESELLSCHAFT DER
VON **L. ROLL** SCHEN
EISENWERKE IN GERLAFINGEN

WERK: **EISENWERK CLUS KLUS**

BENN-KUPPLUNG

Reibungsflächen scheibenförmig.
Vollständig geschlossen. Keine vorstehenden Teile.
Zum Ein- und Ausrücken bei jeder Kraft und Geschwindigkeit während des Betriebes.



Benne-Kupplung zur Uebertragung von 3000 PS bei 1000 Umdrehungen in der Minute in einer Akkumulieranlage.

Elektromagnetische Reibungskupplungen

Stirnräder-Reduktionsgetriebe
mit Pflöhrädern und Rollenlagern.

Schneckengetriebe

Lenix-Getriebe

WERK: **GIESSEREI OLTEN OLTEN**

Rohguss
zu **Riemenscheiben und Zahnrädern**
Jeder Grösse und Konstruktion.

S.T.S.

Schweizer. Technische Stellenvermittlung
Service Technique Suisse de placement
Servizio Tecnico Svizzero di collocamento
Swiss Technical Service of employment

ZÜRICH, Tiefenhöfe 11 — Telefon: 35.426 — Telegramme: INGENIEUR ZÜRICH.
Für Arbeitgeber kostenlos. Für Stellensuchende Einschreibgebühr 2 Fr. für 3 Monate.
Bewerber wollen Anmeldebogen verlangen. Auskunft über offene Stellen und Weiterleitung von Offerten erfolgt nur gegenüber Eingeschriebenen.

Maschinen-Abteilung.

161 Bon Technicien ayant plusieurs années de pratique de fabrication et d'ateliers, pour importante usine de la Suisse Romande.
239 Laborant u. Chemiker, mit langjähriger Praxis in der Zementindustrie (Nassverfahren). Ausweise verlangt. Deutsche Schweiz.

ETZELWERK

Die ETZELWERK A.-G. eröffnet den Wettbewerb über die Lieferung und Montage der

2 Abschlussorgane

(je 9,6 m² i. L.) für 30 m Wasserdruck mit Antrieben für den Grundablass-Stollen bei der Staumauer in den Schlagen.

Pläne und Uebernahmebedingungen liegen auf dem Bureau der Bauleitung in Pfäffikon (Schwyz) zur Einsicht auf.

Die Pläne werden auf Wunsch gegen Einzahlung von 3 Fr. auf Postcheckkonto VIII/20001 abgegeben. Der Betrag wird nicht zurückerstattet.

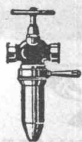
Angebote mit der Aufschrift „Abschlussorgane Grundablass-Stollen“ sind bis zum 13. Juni 1936 an die Etzelwerk A.-G., Pfäffikon (Schwyz) einzureichen.

Leistungsfähige Kunststein-Industrie wünscht noch einige geeignete Artikel in ihren Fabrikations-Betrieb aufzunehmen. Brauchbare Vorschläge von Fachleuten werden angemessen honoriert. — Offerten unter Chiffre K. 2613 B. an Hauptpostfach 539, St. Gallen.

ZU KAUFEN GESUCHT:

THEODOLIT

für Bauzwecke, möglichst leichter und gedrungener Konstruktion. Offerten mit Angabe von Preis und Fabrikat an Ingenieurbureau M. WEGENSTEIN, Rämistrasse 7, ZÜRICH. — Tel. 22.927.

**Jabo****BUSES**

pour tout emploi industriel

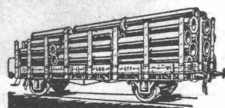
**JACQUES TOBLER S.A.**LUCERNE
Suisse

19-jähriger, tüchtiger

MAURER

mit guten Zeugnissen,
sucht Volontärstelle

auf technisches Bureau zu Architekt od. Baugeschäft als Vorbildung für höhere Schule. Offerten sind zu richten an ERWIN URECH, REUTENEN-Windisch (Aarg.).



Rohrleitungen und Apparate aus Eisenblech
bis zu 15 mm Wandstärke liefern sauber und vorteilhaft
sch. Bertrams A.G.
Telephon 1 Basel 13 Seftan 46 90

243 Ingenieur od. Techniker, als Korrespondent, perfekt Deutsch, Engl. u. Franz., Stenogr. u. Maschinenschreiben, mögl. aus der Maschinenbranche. Alter ca. 30 J. Dauerstelle. Sofort. Schweiz.

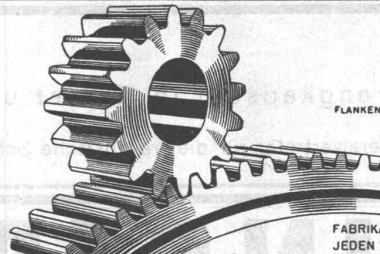
245 Jeune Chimiste comme stagiaire dans laboratoire. Il doit parler français et allemand et être libre de suite. Suisse Romande.

Es sind noch offen die Stellen: 199, 209, 215, 231, 233 (siehe Heft 19 vom 9. Mai).

Bau-Abteilung.

146 Bau-Ingenieur, versierter Statiker für Eisenkonstruktionsbau, mit Erfahrungen im Brücken- und Eisenbau. Längere Anstellungsdauer.

152 Architekt (Hochschulabsolvent), Schweizerbürger, mit praktischer Erfahrung in Projekt u. Ausführung von grösseren Bauten, sowie in der Leitung eines privaten od. öffentlichen Betriebes der Baubranche. Ferner erwünscht städtebauliche Kenntnisse u. Organisationstalent. Offerten bis 19. Mai.



FLANKENSCHLIFF NACH SYSTEM „MINERVA“

FABRIKATION VON ZAHNRÄDERN FÜR JEDEN VERWENDUNGSZWECK

ZAHNRÄDER FABRIKSAUTER, BACHMANN & CO
NETSTAL TELEPHON 4.44**Restaurant HABIS ROYAL**

mit behagl.
Sitzungs-
Zimmern
Hauptbahnhof
Zürich

Drucksachen Jean Frey A.G.

**KLEIDERSCHRÄNKE**

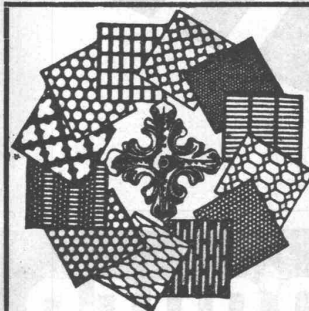
Neuzeitliche Einheits-Typen
in gepresstem Stahl.

Solid! Billig!

WEITERE SPEZIALITÄTEN:
Patent. Garagetore, als Kipp-
tore, Schiebetore oder gekup-
pelte Flügeltore mit automa-
tischer Arretierung.

Prospekte.

H. KISSLING
Eisenbau A.G. BERN

**H. HEER & CO
OLTEN**

SPEZIALITÄT

Gelochte und
gepresste Bleche

Inserate für die „S. B. Z.“ stets an
Rudolf Mosse A.G. Zürich

**Böschungen, Bahndämme und Schutthalden**

beraten Sie mit den bewährten, fachmännischen Spezialmischungen der

Samengrosshandlung SCHWEIZER & CO., THUN
Eidg. Kontrollfirma Höchste Auszeichnungen Gegründet 1840

Zu unseren Spezialitäten zählen nebst Dauer-Wiesenmischungen, auch Zier- und Park-Rasen, Spielwiesen, Golf-Greens, Fussballplätze und Strandbadanlagen.

Schweiz. Sprengstoff A.G. Cheddite & Dynamit

Fabriken in Liestal und Isleten (Kt. Uri)

Bureau in Liestal

Telephon 182

Telegr.-Adr.: Cheddite Liestal

liefert die bewährten

Sicherheitssprengstoffe: { Gelatine Telsit, Spezial Gelatine Telsit,
Cheddite und Gelatine Cheddite, sowie
ungefrierbare Dynamite und Sprenggelatine

Prima Sprengkapseln in Kupfer und Aluminium, Zündschnüre und Zubehör

Generalvertreter für die französische Schweiz: Petitpierre Fils & Cie., Neuchâtel

LOSINGER & CO

BERN - ZÜRICH



FROTÉ PFÄHLUNG

LOSINGER

GLASDÄCHER

in kittlosem System „KULLY“

GLASDACHWERKE OLTEN
A. KULLY, OLTEN

Gegründet 1854
Telephon 2056