

**Zeitschrift:** Schweizerische Bauzeitung  
**Herausgeber:** Verlags-AG der akademischen technischen Vereine  
**Band:** 107/108 (1936)  
**Heft:** 19

## **Werbung**

### **Nutzungsbedingungen**

Die ETH-Bibliothek ist die Anbieterin der digitalisierten Zeitschriften auf E-Periodica. Sie besitzt keine Urheberrechte an den Zeitschriften und ist nicht verantwortlich für deren Inhalte. Die Rechte liegen in der Regel bei den Herausgebern beziehungsweise den externen Rechteinhabern. Das Veröffentlichen von Bildern in Print- und Online-Publikationen sowie auf Social Media-Kanälen oder Webseiten ist nur mit vorheriger Genehmigung der Rechteinhaber erlaubt. [Mehr erfahren](#)

### **Conditions d'utilisation**

L'ETH Library est le fournisseur des revues numérisées. Elle ne détient aucun droit d'auteur sur les revues et n'est pas responsable de leur contenu. En règle générale, les droits sont détenus par les éditeurs ou les détenteurs de droits externes. La reproduction d'images dans des publications imprimées ou en ligne ainsi que sur des canaux de médias sociaux ou des sites web n'est autorisée qu'avec l'accord préalable des détenteurs des droits. [En savoir plus](#)

### **Terms of use**

The ETH Library is the provider of the digitised journals. It does not own any copyrights to the journals and is not responsible for their content. The rights usually lie with the publishers or the external rights holders. Publishing images in print and online publications, as well as on social media channels or websites, is only permitted with the prior consent of the rights holders. [Find out more](#)

**Download PDF:** 09.01.2026

**ETH-Bibliothek Zürich, E-Periodica, <https://www.e-periodica.ch>**

# SCHWEIZERISCHE BAUZEITUNG

WOCHENSCHRIFT FÜR ARCHITEKTUR / INGENIEURWESEN / MASCHINENTECHNIK  
REVUE POLYTECHNIQUE SUISSE

ORGAN DES SCHWEIZERISCHEN INGENIEUR- UND ARCHITEKTEN-VEREINS  
UND DER GESELLSCHAFT EHEMAL. STUDIERENDER DER EIDG. TECHN. HOCHSCHULE  
GEGRÜNDET 1883 VON ING. A. WALDNER / HERAUSGEGEBEN VON ING. C. JEGHER

Vereins-Mitglieder, beim Verlag: Schweiz 32 Fr.,  
Ausland 40 Fr. jährl.; Nicht-Mitglieder: Schweiz  
40 Fr.; Ausland 50 Fr., postamtlich abonniert  
40 Fr. zuzüglich Gebühren. / Einzel-Nr. 1 Fr.

VERLAG C. & W. JEGHER, ZÜRICH  
Dianastrasse 5 / Postfach VIII 6110  
Telephon: 34.507 ■ In Kommission  
bei Rascher & Cie., Zürich u. Leipzig

Inserate durch die A.-G. der Unternehmungen  
RUDOLF MOSSE, Zürich, Basel. / Die  
viergespaltene Colonelzeile 50 Cts., Titelseite  
80 Cts., ausländ. Anzeigen 60 Cts., Titelseite 1 Fr.

## F. Bender:

**BAUBESCHLÄGE**  
OBERDORFSTRASSE 9 und 10  
TELEPHON 27.192 ZÜRICH

Besichtigen Sie meine Muster-Ausstellung in der Schweizer Bau-Centrale, Talstrasse 9



### ROSTSCHUTZMITTEL

Zuverlässiger Schutz für sämtliche Eisenkonstruktionen im  
Freien sowie in Innenräumen

Spezialanstriche für die Industrie

**BOPP & SCHREIER, MEILEN**

Bau- und  
Dekorations-  
Metalle

in allen Profilen  
Schweissdraht

Muster und Katalog zu Diensten



Metaux de  
Construction  
et de Décoration

en tous Profils

Baguettes de soudage

Catalogue et échantillons à disposition

KESSEL  
RADIATOREN FÜR ZENTRALHEIZUNGEN

# STREBEL

FABRIK und BUREAUX: ROTHRIST (Aargau) - ZÜRICH, Flüelastr. 19

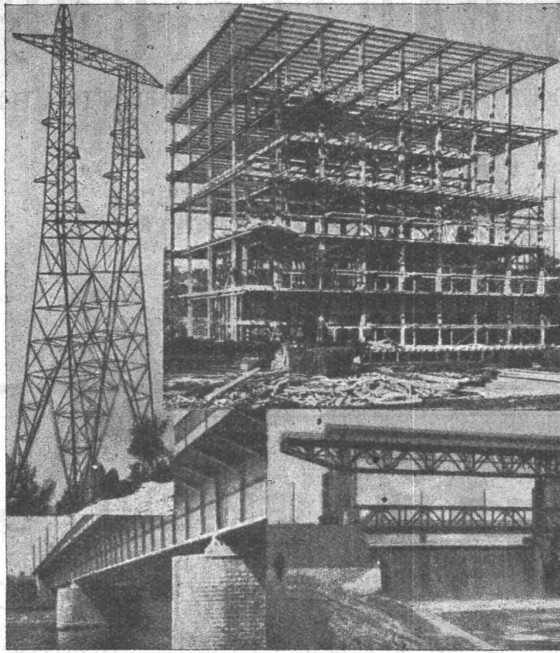
## GLASDACH

KITLOS MIT BLEIBANDEN

Ausführung auf Holz, Eisen und Beton  
Umdecken gekitteter Glasdächer

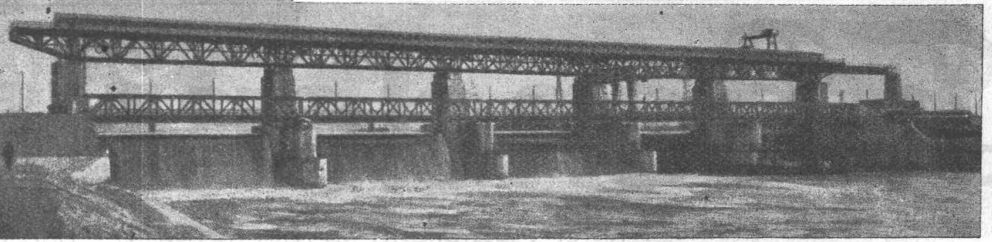
JAKOB SCHERRER ZÜRICH 2

Allmendstrasse 5/7 Telephon 57.980



# STAHLBAU

## BUSS & BASEL



### Schweizer Farben und Lacke

Wer sie verwendet, dient der  
Wirtschaft unseres Landes.

*Überall schmücken & schützen  
die guten Schweizer Farben*

Ihr Maler und das Farbwarengeschäft beraten Sie.



### Der Tag des Glücks

bringt Ihnen auch Verantwortung. Die sorgenfreie Zukunft, die Sie für sich und die Ihren erstreben, hängt zu einem grossen Teil von Ihrer Arbeitskraft ab. Wird diese durch Unfall beeinträchtigt oder zerstört, so helfen Ihnen die Entschädigungen aus einer Unfall-Versicherung der „Zürich“ durch die schweren Zeiten.

Wir beraten Sie gerne beim Abschluss Ihrer Unfallpolice. Schreiben Sie uns einfach eine Postkarte. Die „Zürich-Unfall“ schliesst auch Haftpflicht-, Automobil- und Einbruch-Diebstahl-Versicherungen ab.

**„ZÜRICH“ Allgem. UNFALL**  
und Haftpflicht-Versicherungs-Aktiengesellschaft  
Generaldirektion in ZÜRICH Mythenquai 2

VERGÜNSTIGUNGEN gemäss Vertrag mit dem  
Schweizerischen Ingenieur- und Architekten-  
Verein beim Abschluss von Unfall-Versicherungen

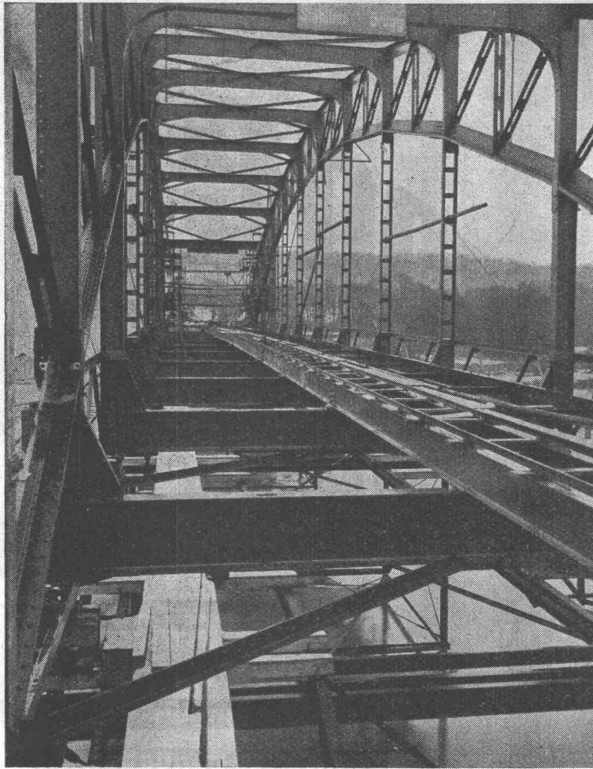
## Verzinkerei Pratteln A/G Pratteln

vormals H. KELLER & CIE., (Baselland)  
Gegr. 1897

Telephon 60022

Die anerkannt leistungsfähigste Verzinkerei der Schweiz  
Spezialabteilung: Teerung, Bitumierung und Bejutung von  
Gas- und Wasserleitungsröhren





# WARTMANN & CIE BRUGG

nicht nur im

## STAHLBAU

Fachmännische Beratung und Projektbearbeitung. Exakte Werkstoffausführung und Montage genieteter und geschweisster Konstruktionen.

sondern auch im

## KESSELBAU

Tanks und Behälter für alle Zwecke. Druckleitungen. Gasometer. Dampfkesselanlagen. Sämtliche Blech- und Kesselschmiedearbeiten, auch in nichtrostendem Stahl.

Ueber  
35 Jahre  
Erfahrung

Aarebrücke Koblenz-Felsenau  
montiert September 1935 bis April 1936

## Wasch- und Einweichtröge in dünnwandigem Eisenbeton

sind vorzüglich geeignet für Waschküche und Industriebetriebe, dauernd solid, keine Reparaturen.

Normalwaschtrög 2-teilig: 145 cm lang, 55/45 cm breit.

Extraanfertigung in jeder beliebigen Grösse.

TELEPHON 2134

**Spezialbeton A.-G.**



**Staad (St. Gallen)**

# CLICHE

**Armbruster Söhne**

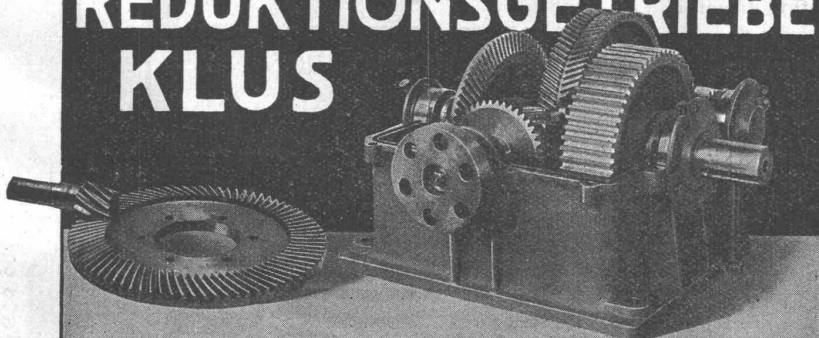
Obere Zäune 19 - Zürich



*"Galban"*  
Die pastellfarbige  
waschbare u. lichtechte  
**Schweizer-Tapete**

zu Fr. 3.80 bis Fr. 4.50 per Normalrolle  
GALBAN-TAPETEN-VERTRIEB, Effingerstr. 21, BERN  
BAUHAUS & INNENDEKORATIONS A.G., Tel. 25.658

## REDUKTIONSGETRIEBE KLUS



Hoher Wirkungsgrad, grosse Betriebssicherheit.



KEILRIEMEN-ANTRIEBE  
TEXROPE-KLUS  
LENIX-GETRIEBE  
KUPPLUNGEN ALLER ART

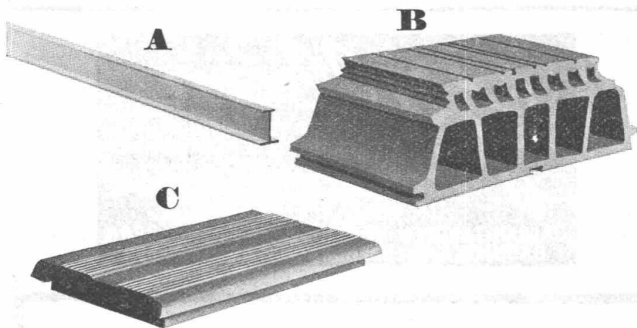
# EISENWERK KLUS

GESELLSCHAFT DER LUDW. VON ROLL'SCHEN EISENWERKE

**Einfach  
wie  
das  
A  
B  
C  
ist  
die  
Konstruktion  
der  
schalungslosen**

# Schild

**Verbund-  
Hohlkörper-Decke**



Nur 3 Bauelemente:

A) Armatur — für jede Decke stets dieselbe.  
B) Hohlkörper. C) Hohlplatte.

Niedrigste Gestehungskosten. Prospekt und  
unverbindliche Beratung durch

**Ingenieurbureau Rob. Schild**  
BADEN (Aarg.) Badstrasse 19. Telefon 22.656

Steinfabrikation und Verkauf:  
Zürcher Ziegeleien A.-G., Zürich  
Tel. 36.698. Talstr. 83

I-Armaturverkauf:  
(Spezialprofileisen)

Küderli & Co. vorm. Baer & Co., Zürich u. Basel  
Zürich: Reitergasse 11, Tel. 51.670  
Basel: Leonhardsgraben 6, Tel. 24.608

Entwurf: Wirz Zürich

# Prählungen

**LOSINGER & CO A-G**  
BERN - ZÜRICH

**EXPRESS & FROTÉ -**  
**Prählungen.**  
**Unterfangungen.**  
**Schwierige Foundationen.**

# FAVAG

FABRIK ELEKTRISCHER  
APPARATE A. G.  
**NEUCHÂTEL**  
(SCHWEIZ)

WASSERSTANDSFERNMELDE-  
APPARATE

SELBSTTÄTIGE FERNSTEU-  
RUNG VON PUMPSTATIONEN

TELEPHONANLAGEN  
BESONDERER BAUART FÜR  
WASSERVERSORGUNGEN

FAVAG S. 60.