

Zeitschrift: Schweizerische Bauzeitung
Herausgeber: Verlags-AG der akademischen technischen Vereine
Band: 107/108 (1936)
Heft: 18

Werbung

Nutzungsbedingungen

Die ETH-Bibliothek ist die Anbieterin der digitalisierten Zeitschriften auf E-Periodica. Sie besitzt keine Urheberrechte an den Zeitschriften und ist nicht verantwortlich für deren Inhalte. Die Rechte liegen in der Regel bei den Herausgebern beziehungsweise den externen Rechteinhabern. Das Veröffentlichen von Bildern in Print- und Online-Publikationen sowie auf Social Media-Kanälen oder Webseiten ist nur mit vorheriger Genehmigung der Rechteinhaber erlaubt. [Mehr erfahren](#)

Conditions d'utilisation

L'ETH Library est le fournisseur des revues numérisées. Elle ne détient aucun droit d'auteur sur les revues et n'est pas responsable de leur contenu. En règle générale, les droits sont détenus par les éditeurs ou les détenteurs de droits externes. La reproduction d'images dans des publications imprimées ou en ligne ainsi que sur des canaux de médias sociaux ou des sites web n'est autorisée qu'avec l'accord préalable des détenteurs des droits. [En savoir plus](#)

Terms of use

The ETH Library is the provider of the digitised journals. It does not own any copyrights to the journals and is not responsible for their content. The rights usually lie with the publishers or the external rights holders. Publishing images in print and online publications, as well as on social media channels or websites, is only permitted with the prior consent of the rights holders. [Find out more](#)

Download PDF: 22.02.2026

ETH-Bibliothek Zürich, E-Periodica, <https://www.e-periodica.ch>

SCHWEIZERISCHE BAUZEITUNG

WOCHENSCHRIFT FÜR ARCHITEKTUR / INGENIEURWESEN / MASCHINENTECHNIK
REVUE POLYTECHNIQUE SUISSE

ORGAN DES SCHWEIZERISCHEN INGENIEUR- UND ARCHITEKTEN-VEREINS
UND DER GESELLSCHAFT EHEMAL. STUDIERENDER DER EIDG. TECHN. HOCHSCHULE
GEGRÜNDET 1883 VON ING. A. WALDNER / HERAUSGEGEBEN VON ING. C. JEGHER

Vereins-Mitglieder, beim Verlag: Schweiz 32 Fr.,
Ausland 40 Fr. jährl.; Nicht-Mitglieder: Schweiz
40 Fr.; Ausland 50 Fr., postamtlich abonniert
40 Fr. zuzüglich Gebühren. / Einzel-Nr. 1 Fr.

VERLAG C. & W. JEGHER, ZÜRICH
Dianastrasse 5 / Postcheck VIII 6110
Telephon: 34.507 ■ In Kommission
bei Rascher & Cie., Zürich u. Leipzig

Inserate durch die A.-G. der Unternehmungen
RUDOLF MOSSE, Zürich, Basel. / Die
viergespaltene Colonelzeile 50 Cts., Titelseite
80 Cts., ausl. Anzeigen 60 Cts., Titelseite 1 Fr.

Fenster



Kiefer Zürich

ERWIN MAIER, BERATENDER **SCHAFFHAUSEN**
INGENIEUR

Dipl. Ing. E. T. H., Mitglied S. I. A. u. A. S. I. C. Steigstrasse 51 - Telephon 16.56

INGENIEUR-BUREAU

Beratung, Projekte, Bauleitungen und Gutachten für Hoch- und Tiefbauten aller Art

SPEZIALITÄT: EISENBETONBAU

Elektrische Anlagen
projektieren und berechnen

Baumann, Koelliker

& Co., A.-G., Zürich, Sihlstrasse 37 • Telephon 33.733



MANOMETER A.-G., ZÜRICH

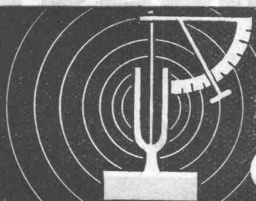
BUREAU UND LAGER: STAMPFENBACHSTRASSE 61 ■ TELEPHON 20.423 ■ FABRIK: ZÜRICH-SEEBACH

Manometer, Thermometer, Dynamometer

anzeigend, kontaktgebend, schreibend, mit Fernleitung, f. Maschinen, f. wärmetechn. Anlagen, f. Fahr- u. Flugzeuge

Dampfkessel-Armaturen

„Rhei“-Ventile, „Cardo“-Wasserstände, Injektoren, Kondensstöpfe, Sicherheitsventile, Hähne u. a. m.



Dipl. Ing. W. Pfeiffer Winterthur
SCHALLBERATUNG SCHALLMESSUNG

Schon für das Rohbauprojekt den Schallfachmann zuziehen heisst Geld sparen.

Meine Gutachten sind kurz und baureif.

STERNFENSTERNÄGEL INCA BAUBESCHLÄGE INCA KREISSÄGE INCA

Gesellschaft der Ludw. v. Roll'schen Eisenwerke

Eisenwerk Klus

KLUS (Kt. Solothurn)

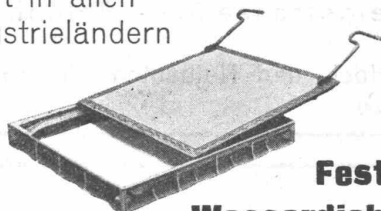
Elkington- von ROLL . . .



die einzige nicht klappernde

Schachtabdeckung

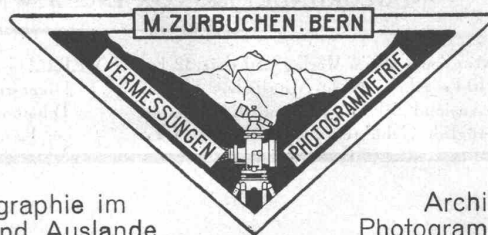
Patentiert in allen
Industrieländern



**Fester Sitz
Wasserdicht
Leichte Bedienung**

Deckel mit geriffelter Guss Oberfläche,
Beton- oder Asphalt-Ausguss

Schweizer Qualitätsfabrikat



Topographie im
In- und Auslande

Architektur-
Photogrammetrie

Erd- und Luftphotogrammetrie
Grundbuch-Vermessungen, Kartographische Arbeiten
Projektierung und Absteckung

Tel. 21.398 BERN, Karl Schenk-Strasse 9 Tel. 21.398

OFFRES D'EXPLOITATION DE BREVETS D'INVENTION
IMER, DE WURSTENBERGER & C^{IE}
CONSEILS EN PROPRIÉTÉ INDUSTRIELLE
— MAISON FONDÉE EN 1877 — **GENÈVE**

Die Inhaber folgender schweizerischer Patente wünschen mit schweizerischen Fabrikanten bzw. Interessenten in Verbindung zu treten und sind gerne bereit, Lizenzen zu erteilen oder die Patente zu verkaufen.

- No. 175.167 Société des Usines Chimiques Rhône-Poulenc, pour: „Procédé de préparation du benzodihydro-1,4-dioxane“.
- No. 134.083 Société des Usines Chimiques Rhône-Poulenc, pour: „Procédé de fabrication du manganate de potasse“.
- No. 161.622 Aug. Nowack A.-G., und Dr. Richard Hessen, für: „Verfahren zur Herstellung von Körpern aller Art aus härtbaren Kunststoffen“.
- No. 103.463 Francisco Campos, für: „Kontokorrent-Rechen-Maschine“.
- No. 154.837 Monotype Corporation Limited, pour: „Machine typographique à composer“.
- No. 156.467 Monotype Corporation Limited, pour: „Mécanisme de mesure des lignes et d'indication de justification pour machine typographique à composer“.
- No. 133.219 Monotype Corporation Limited, pour: „Pompe à métal liquide pour machines à couler les caractères typographiques“.
- No. 161.381 Albino Zanzi, pour: „Procédé pour la fabrication par refoulement de corps creux d'une seule pièce constituée par une tête et une tige“.
- No. 169.382 Niccolo Mancini, pour: „Mécanisme de décharge pour armes à feu automatiques“.

Gefällige Offerten oder Vorschläge werden durch Herren Imer, de Wurstenberger & Cie., 14, Rue du Mont-Blanc, Genf, weiterbefördert.



Wallerdichte Beläge

Spezial-Unternehmen:

Frick-Glass, Zürich-Altstetten

ADOLF FELLER & HORGEN

Fabrik elektrischer Apparate

*Vorsicht
beim
Einkauf*

ORIGINAL-FELLER-FABRIKATE

*tragen auf den Apparatesockeln und auf den Pack-
schachteln das gesetzlich geschützte Zeichen:*



Genormtes Einheitsmaterial bewährter
Konstruktion mit dem



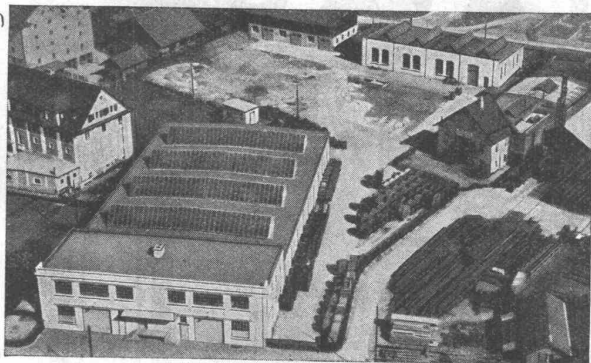
Qualitätszeichen
versehen!

STÄNDIGE AUSSTELLUNG: SCHWEIZER BAU-CENTRALE, TALSTRASSE 9, BÖRSENBLOCK (EINTRITT FREI).

Kabelwerke Brugg A.-G.

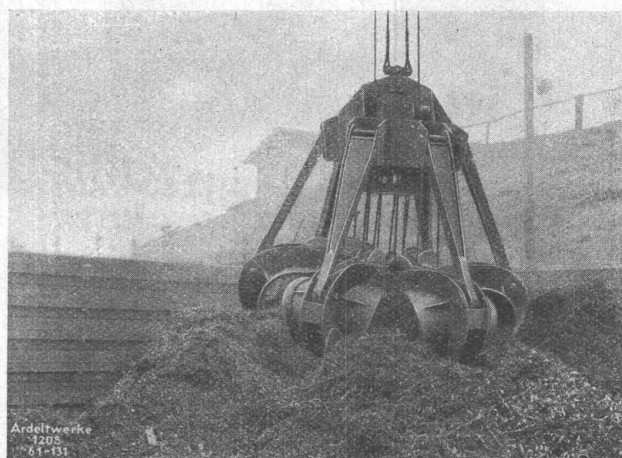
Bleikabel für sämtl. Verwendungszwecke
Modern eingerichtete **Drahtseilerei**

Drahtseile bis zu den höchsten Bruchlasten für Aufzüge (Einbau durch die Aufzugslieferanten), Kranen, Winden, Rangier- und Schrappieranlagen, Löffel- und Kabelbagger, Berg- und Luftseilbahnen etc. Spezialität: Das patentierte spannungs- und drallfreie, glänzend bewährte Drahtseil „**Tru-Lay-Brugg**“ mit vorgeformten Litzen.



Fliegerbild unserer neuen Drahtseilerei.

ARDELT



MEHRSCHALEN - GREIFER

für schwer greifbares Material und sperriges Gut jeder Art sowie für Baggerarbeiten auch unter Wasser

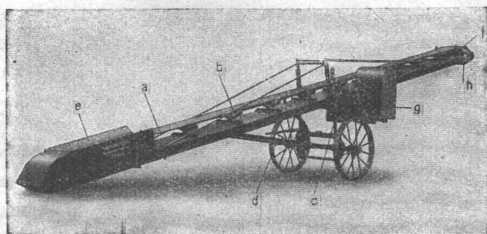
Grösste Anpassungsfähigkeit
der einzelnen Greiferarme

Neuartige Schliesseilführung

ARDELTWERKE G. M. B. H. EBERSWALDE-Deutschland

Vertreter für die Schweiz: Ing. WILHELM STAPF, FREIBURG (Breisgau), Bismarckstrasse 86, Telefon: 3325.

Universal-Gurtförderer „Raco“



Die Einschaltung zuverlässig arbeitender Gurtförderer „RACO“ auf Raupenbänder laufender Becherwerksauflader oder anderer Fördergeräte, die wir als Spezialität liefern, vermag bei Steigerung der Leistungsfähigkeit die Transportkosten bedeutend zu reduzieren.

Prospekte und Offerten bereitwilligst durch

ROBERT AEBI & CIE., A. G., ZÜRICH
INGENIEURBUREAU - MASCHINENFABRIK
Zweigniederlassung in Zollikofen/Bern.

TEL. 31.750



für die Messung des Wärme-
verbrauchs von Warmwasser-
Heizungsanlagen.

Unmittelbare Ablesung der ab-
gegebenen Wärmemenge in
kcal. Gleichzeitige Anzeige
der Wassermenge und der Tem-
peraturdifferenz. Keine Hilfs-
stromquelle. Verwendung von
Wasserzählern mit magnetischer
Kupplung. Messung der Tempe-
raturdifferenz durch Thermoele-
mente in einfachster Schaltung.

Verlangen Sie die Druckschrift SH 5094b

SIEMENS

ELEKTRIZITÄT SERZEUGNISSE A.G.
ABT. SIEMENS & HALSKE

ZÜRICH - LAUSANNE

ZENT:

Wer sicher gute Erfahrungen hinsichtlich
Brennmaterialersparnis, Solidität und
tadelloser Funktion machen will, wählt
ZENT-Radiatoren und ZENT-Heizkessel.

ZENT

*Heizkessel
und
Radiatoren*

ZENT AG · BERN

Besuchen Sie unsere ständige Ausstel-
lung in der Schweizer Bau-Centrale SBC,
Zürich, Talstrasse 9, bei freiem Eintritt.

FAVAG

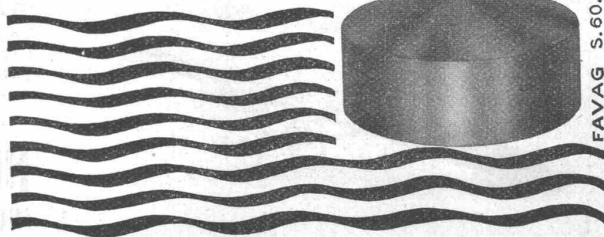
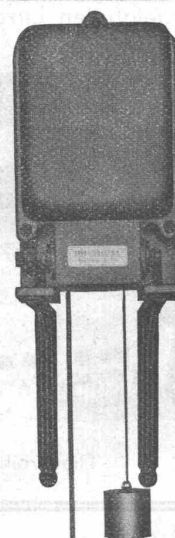
FABRIK ELEKTRISCHER
APPARATE A.G.

NEUCHÂTEL
(SCHWEIZ)

WASSERSTANDSFERNMELDE-
APPARATE

SELBSTTÄTIGE FERNSTEU-
RUNG VON PUMPSTATIONEN

TELEPHONANLAGEN
BESONDERER BAUART FÜR
WASSERVERSORGUNGEN



FAVAG S. 60.