

**Zeitschrift:** Schweizerische Bauzeitung  
**Herausgeber:** Verlags-AG der akademischen technischen Vereine  
**Band:** 107/108 (1936)  
**Heft:** 17: Zur 20. Schweizer Mustermesse in Basel

## **Werbung**

### **Nutzungsbedingungen**

Die ETH-Bibliothek ist die Anbieterin der digitalisierten Zeitschriften auf E-Periodica. Sie besitzt keine Urheberrechte an den Zeitschriften und ist nicht verantwortlich für deren Inhalte. Die Rechte liegen in der Regel bei den Herausgebern beziehungsweise den externen Rechteinhabern. Das Veröffentlichen von Bildern in Print- und Online-Publikationen sowie auf Social Media-Kanälen oder Webseiten ist nur mit vorheriger Genehmigung der Rechteinhaber erlaubt. [Mehr erfahren](#)

### **Conditions d'utilisation**

L'ETH Library est le fournisseur des revues numérisées. Elle ne détient aucun droit d'auteur sur les revues et n'est pas responsable de leur contenu. En règle générale, les droits sont détenus par les éditeurs ou les détenteurs de droits externes. La reproduction d'images dans des publications imprimées ou en ligne ainsi que sur des canaux de médias sociaux ou des sites web n'est autorisée qu'avec l'accord préalable des détenteurs des droits. [En savoir plus](#)

### **Terms of use**

The ETH Library is the provider of the digitised journals. It does not own any copyrights to the journals and is not responsible for their content. The rights usually lie with the publishers or the external rights holders. Publishing images in print and online publications, as well as on social media channels or websites, is only permitted with the prior consent of the rights holders. [Find out more](#)

**Download PDF:** 20.01.2026

**ETH-Bibliothek Zürich, E-Periodica, <https://www.e-periodica.ch>**

# SCHWEIZERISCHE BAUZEITUNG

WOCHENSCHRIFT FÜR ARCHITEKTUR / INGENIEURWESEN / MASCHINENTECHNIK  
REVUE POLYTECHNIQUE SUISSE

ORGAN DES SCHWEIZERISCHEN INGENIEUR- UND ARCHITEKTEN-VEREINS  
UND DER GESELLSCHAFT EHEMAL. STUDIERENDER DER EIDG. TECHN. HOCHSCHULE  
GEGRÜNDET 1883 VON ING. A. WALDNER / HERAUSGEGEBEN VON ING. C. JEGHER

Vereins-Mitglieder, beim Verlag: Schweiz 32 Fr.,  
Ausland 40 Fr. jährl.; Nicht-Mitglieder: Schweiz  
40 Fr.; Ausland 50 Fr., postamtlich abonniert  
40 Fr. zuzüglich Gebühren. / Einzel-Nr. 1 Fr.

VERLAG C. & W. JEGHER, ZÜRICH  
Dianastrasse 5 / Postdeck VIII 6110  
Telephon: 34.507 ■ In Kommission  
bei Rascher & Cie., Zürich u. Leipzig

Inserate durch die A.-G. der Unternehmungen  
RUDOLF MOSSE, Zürich, Basel. / Die  
viergespaltene Colonelzeile 50 Cts., Titelseite  
80 Cts., ausl. Anzeigen 60 Cts., Titelseite 1 Fr.

## SCHWEIZ. OELFEUERUNG



FABRIK: GENÈVE FILIALEN

ÜBER 5000 BRENNER IN DER SCHWEIZ

ZÜRICH, LÖWENSTRASSE 3, SIHLPORTE, TELEPHON 56844.  
BERN, MORILLONSTRASSE 4, TELEPHON 27857.  
BASEL, MARGARETHENSTRASSE 72, TELEPHON 23115.  
LUZERN, BUNDESPLATZ 14, TELEPHON 24157.

## GLASDACH

KITTLOS MIT BLEIBANDEN

Ausführung auf Holz, Eisen und Beton  
Umdecken gekitteter Glasdächer

JAKOB SCHERRER ZÜRICH 2

Allmendstrasse 5/7 Telephon 57.980



## Baukork

Kleine Heizungsanlagen - halbe Kohlenrechnungen

VERLANGEN SIE GRATIS PROSPEKTE V. d. BAUKORK AG, GOTTHARDSTR. 61, ZÜRICH

Unfall-, Haftpflicht- und  
Lebens-Versicherungen  
vorteilhaft bei

## "WINTERTHUR"

Schweizerische Unfallversicherungs-Gesellschaft in Winterthur  
Lebensversicherungs-Gesellschaft in Winterthur

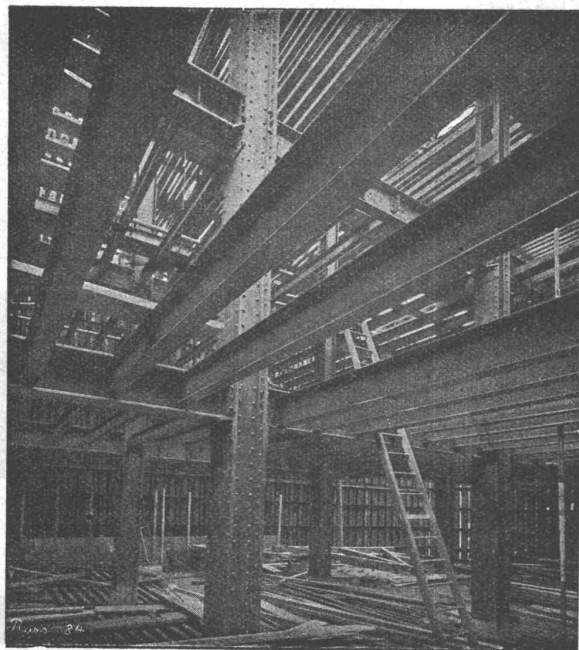
Besondere Vergünstigungen für Mitglieder  
des Schweizerischen Ingenieur- und Archi-  
tekten-Vereins bei Abschluss von Unfall-  
Versicherungen

Die Anzeigen und Mitteilungen über schweiz. Industrieerzeugnisse seien besonderer Beachtung empfohlen  
Verzeichnis siehe Inseratenseite 2

# Verzeichnis von Inserenten und Ausstellern technischer Artikel an der Mustermesse.

Ein \* an Stelle der Seitenzahl bedeutet, dass eine Anzeige der Firma im letzten Heft (18. April) enthalten war.

Inseratenseite		Inseratenseite		Inseratenseite	
<b>Aufzüge, Hebezeuge:</b>		Buss A.-G., Basel		Maschinen und Getriebe, Turbinen:	
A. K. Gebauer, Otis-Aufzüge, Zürich	*	Gebr. Tuchschild, Frauenfeld	7	A.-G. der Eisen- und Stahlwerke vorm. Georg Fischer, Werk Rauschenbach, Schaffhausen *	
Aug. Lerch, Oetenbachgasse 5, Zürich	*	VSB, Verband Schweiz. Brücken- und Eisenhochbau-Fabriken, Sekr., Küssnacht-Zürich	22	Gesellschaft der Ludwig von Roll'schen Eisenwerke, Klus	
Schindler & Co. A.-G., Luzern	*	Vereinigte Drahtwerke A.-G., Biel	*	Maag-Zahnräder A.-G., Zürich	
Gesellschaft der Ludwig von Roll'schen Eisenwerke, Giesserei Bern	3	Küderli & Co., Zürich	9	Maschinenfabrik Oerlikon, Zürich-Oerlikon	
<b>Baumaschinen:</b>		<b>Farben, Lacke, Rostschutzmittel, Farbspritzanlagen:</b>		Sauter, Bachmann & Co., Netstal	
Rob. Aebi & Co. A.-G., Zürich	5	Verband Schweiz. Farben- und Lackfabrikanten und -Händler, Zürich		W. E. Kunz, Reynold-Antrieb, Zürich	
Menck & Hambrock G. m. b. H., Hamburg	*	C. Haessig, Basel		Escher-Wyss, Maschinenfabrik A.-G., Zürich *	
Ingersoll-Rand	5	Bopp & Schreier, Meilen		Ateliers des Charmilles S. A., Genève	
Goodrich, Reitergasse 11, Zürich	*	J. Tobler A.-G., Luzern		Maschinenfabrik a. d. Sihl, A.-G., Zürich	
E. Scheer A.-G., Herisau	*			Würgler, Mann & Cie., Zürich-Albisrieden	
Storrier & Co., Zürich	*				
A. Müller & Cie., Brugg	21			<b>Messinstrumente:</b>	
Brun & Cie., Nebikon	4	<b>Fenster, Türen, Rolläden:</b>		Favag S. A., Neuchâtel	
<b>Baumaterialien:</b>		A. Griesser A.-G., Aadorf		Hänni & Cie. A.-G., Jegenstorf	
Ziegel A.-G., Zürich	15, 9	H. Kissling Eisenbau A.-G., Bern		Landis & Gyr, Zug	
A. Spychiger, Langenthal	17	Geilinger & Co., Winterthur			
H. Heer & Cie., Olten	*	Gebr. Tuchschild, Frauenfeld		<b>Patente, Versicherungen:</b>	
Bauhaus und Innendekorationen A.-G., Bern	20	U. Schärer's Söhne, Münsingen		H. Kirchhofer, Zürich	
Wanner & Cie., Horgen	20	<b>Filter und Entkalker, Kläranlagen:</b>		H. Stickelberger, Basel	
J. Müller & Co., Löhningen (Schaffhausen)	4	J. Meister, Therwilerstr. 5, Basel		«Zürich» Allg. Unfall- und Haftpflicht-Versicherungs-Aktien-Gesellschaft, Zürich	
Baukork A.-G., Zürich	1	«Oms»-Kläranlagen A.-G., Goldbach-Zürich		Schweiz. Unfallversicherungs-Gesellschaft, Winterthur	
S. A., René May, Lausanne	*	<b>Hausinstallationen:</b>		Rohre:	
Schweiz Drahtziegelfabrik Lotzwil	*	Audiffren-Singrün A.-G., Basel		H. Bertrams A.-G., Basel	
Gartenmann & Co., Bern	19	Union-Kassenfabrik A.-G., Zürich		Eternit A.-G., Niederurnen	
Steinzeugfabrik A.-G., Embrach	11	Autofrigor A.-G., Zürich		Int. Siegwartbalken-Gesellschaft Luzern	
<b>Bauunternehmungen, Architekten, Ingenieure:</b>		<b>Heizung, Feuerung, Feuerschutz:</b>		Kägi & Co., Winterthur	
Losinger & Co. A.-G., Bern	15	Butagas A.-G., Zürich		Chrétien & Co., Liestal	
A.-G., Hrch. Hatt-Haller, Zürich	*	Zent A.-G., Bern			
Walo Bertschinger, Zürich	*	Gebr. Sulzer A.-G., Winterthur		<b>Telephon- und Signal-Anlagen:</b>	
Max Greuter & Co., Zürich	19	Strebel-Kessel und -Radiatoren, Zürich		Autophon A.-G., Solothurn	
Ing.-Bureau Rob. Schild, Baden	9	Ateliers H. Cuénod, S. A., Châtelaine-Genève		Hasler A.-G., Bern	
Ing. Dr. L. Bendel, Luzern	17	H. Lier, Ing., Zürich		Telephonwerke Albisrieden A.-G., Zürich-Albisrieden	
Betonstrassen A.-G., Wildegg	*	Berchtold & Co., Thalwil			
<b>Bodenbeläge, Dächer:</b>		Müller & Co., Rüti-Zürich		<b>Ventilationen:</b>	
Asphalt-Emulsion A.-G., Zürich	14	Fega A.-G., Zürich		Ventilator A.-G., Stäfa	
Eternit A.-G., Niederurnen	8	O. Brunner, Wallisellen-Zürich		Hess & Cie., Pilgersteg, Rüti	
W. Frick-Glass, Zürich-Altstetten	*	T. & Ing. W. Oertli, Zürich		Wanner & Cie., Horgen	
Schweiz. Draht- und Gummiwerke, Altdorf	*	Ed. Straub, Sulgen			
Jakob Scherrer, Allmendstr. 7, Zürich	1	A. Müller & Sohn, Wettingen		<b>Verschiedenes:</b>	
<b>Elektrische Schaltapparate:</b>		<b>Isolationen, Schalldämpfungen:</b>		A. Leuthold, Graphiker, Zürich	
A. Feller & Co., Horgen	*	Schneider & Co., Winterthur		Hotel Habis-Royal, Zürich	
C. Maier & Cie., Schaffhausen	*	Kronenberg & Rickenbacher, Basel		Schweiz. Baumasse, Basel	
Appareillage Gardy S. A., Genève	13	Gartenmann & Co., Bern		Gut & Co., Treibriemen, Zürich	
<b>Eisen- und Stahlkonstruktionen:</b>		Baukork A.-G., Zürich		Schweizer & Co., Samenhandlung, Thun	
Wartmann & Cie., Brugg	*	<b>Kompressoren u. Vakuumpumpen:</b>		Schweiz. Acetylenverein Basel	
		Maschinenfabrik Burckhardt A.-G., Basel		Eidg. Pulververwaltung, Bern	
				Roneo A.-G., Zürich	



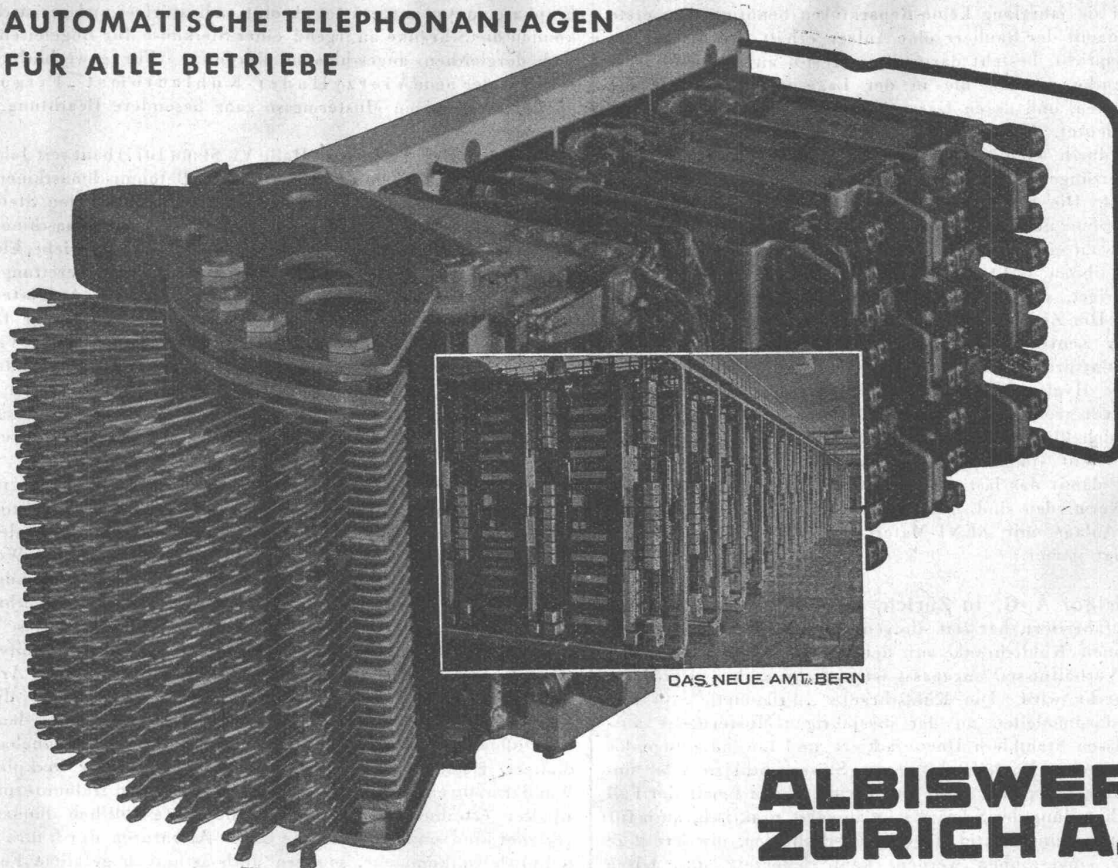
Tresorkonstruktion eines Bankgebäudes

# STAHL- HOCHBAU

## BUSS & BASEL



## AUTOMATISCHE TELEPHONANLAGEN FÜR ALLE BETRIEBE



DAS NEUE AMT. BERN

# ALBISWERK ZÜRICH A.G.

## Gesellschaft der L. von Roll'schen Eisenwerke, Gerlafingen

Gegründet 1823

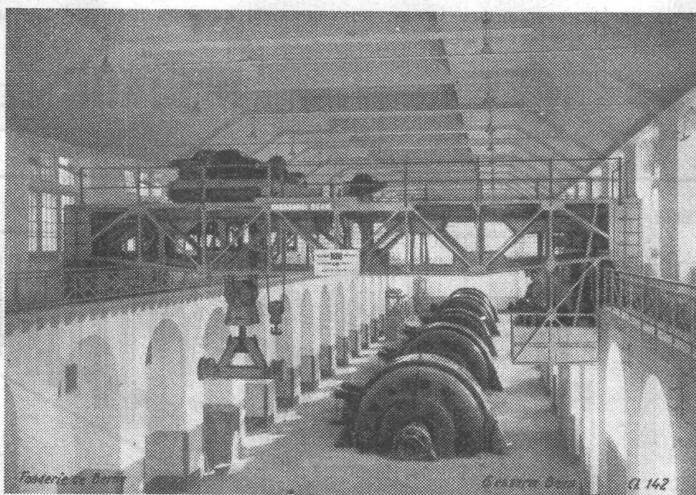
Werk

# „Giesserei Bern“

Gegründet 1823

in Bern

### Konstruktionswerkstätten, Eisengiesserei



100-Tonnen Laufkran mit Lasttraverse  
in der Zentrale Amsteg der S. B. B.

## Hebezeuge

Schützenanlagen und  
Wehreinrichtungen  
Eisenbahnmaterial  
Zahnradbahnmaterial  
Standseilbahnen  
Kabelbaggeranlagen  
Allgem. Maschinenbau



Telegramme: Giesserei Bern

Telephon: 25.066

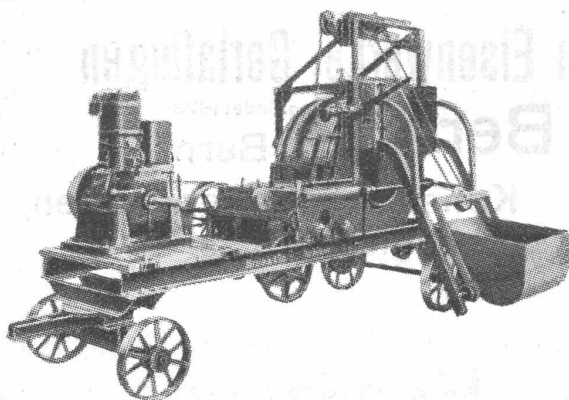
**Eine Zentralheizung** bedeutet nur dann einen wirtschaftlichen Vorteil, wenn sie ökonomisch arbeitet und mit solchem Material ausgeführt ist, dass sie jahrelang keine Reparaturen benötigt. Die erste Voraussetzung, damit der Bauherr eine Anlage erhält, die diesen Anforderungen entspricht, besteht darin, dass er sich an eine Fachfirma der Heizungsbranche wendet, die in der Lage ist, die Installation richtig zu berechnen, und deren Garantie dem Auftraggeber wirklich einen Schutz bedeutet. Es gibt kaum ein grösseres Risiko, als die Heizungsanlage durch einen Installateur ausführen zu lassen, der „auch“ Zentralheizungen installieren kann, wenn man es ausdrücklich von ihm verlangt. Die Fachfirmen bieten in diesem Fall die grösste Gewähr. Sie werden überdies von sich aus dasjenige Material vorschlagen, das sowohl in Qualität und Konstruktion am vorteilhaftesten ist. Wenn man ihnen nicht sowieso ZENT-Heizkessel und ZENT-Radiatoren offeriert, so verlangen Sie als Variante eine Offerte mit ZENT-Material. Die ZENT baut seit bald 40 Jahren, d. h. seit dem Aufkommen der Zentralheizung, Radiatoren und Heizkessel. Ihre Konstruktionen entsprechen den modernsten Anforderungen der Heiztechnik und der Hygiene. Die Radiatoren sind formschön und zeichnen sich durch grosse Wärmeabgabe aus. Die Heizkessel sind ganz besonders den klimatischen Verhältnissen der Schweiz angepasst. Sie besitzen konstant steigende Züge, wodurch jeder unnötige Zugwiderstand und damit das lästige Gasen bei Föhnwetter oder drückendem Wind vermieden sind. Sie sind zudem äusserst sparsam im Betrieb. Eine Anlage mit ZENT-Material, durch einen Fachmann erstellt, befriedigt immer.

Die **Autofrigor A.-G.** in Zürich, die schon über 20 Jahren Kältemaschinen fabriziert, hat seit einigen Jahren unter dem Namen „Frigomatic“ einen Kühlschrank auf den Markt gebracht, der den schweizerischen Verhältnissen angepasst ist und der auch den grössten Ansprüchen gerecht wird. Die Kühlschränke „Frigomatic“, in verschiedenen Standardmodellen an der diesjährigen Mustermesse ausgestellt, sind aussen Stahlblech Duco lackiert und inwendig fugenlos emailliert, ein grosser Vorteil, da gegen Stösse, Schläge usw. unempfindlich. Die Farbe springt nicht ab, wie dies beim Email der Fall ist. Die innere Einteilung der Schränke ist äusserst praktisch, auch für Flaschen und Krüge eingerichtet. In den Eisschubladen, die direkt in den Verdampfer eingeschoben werden, kann jederzeit auch Glacé hergestellt werden. Zu erwähnen ist noch, dass die Kühlschränke

„Frigomatic“ kein Kühlwasser benötigen; sie arbeiten vollautomatisch und die Temperatur ist regulierbar. Da die Maschinen mit einem Einphasenmotor ausgerüstet absolut radiostörfrei und geräuschlos sind, können die Schränke an irgend einer Steckdose für Bügeleisen, Kocher und dergleichen angeschlossen werden. — Für gewerbliche Anlagen verdient der neue Vierzylinder-Kühlautomat „Frigomatic“ an der diesjährigen Mustermesse ganz besondere Beachtung.

**Brun & Co., Nebikon** (Halle VI, Stand 1077) baut seit Jahrzehnten als Spezialität Baumaschinen: wie Betonmischmaschinen, Turmdrehkrane, Kleinbaukrane, Schnellaufzüge, Bauwinden, Steinbrecher, Sandwalzwerke, Trommel- und Unterwasser-Waschmaschinen, Sandrückgewinnungsmaschinen, Sortiertrommeln, Vibrationsiebe, Elevatoren, Aufzüge, Kabelbagger, komplette Sand- und Kiesaufbereitungsanlagen, Hebezeuge, Motor-Feuerspritzen, Ketten, usw., Ausgestellt sind: 1 Kleinturmkran Brun 650 kg Tragkraft. 1 Betonmischer 130 l, mit Bauwinde und Benzinmotor; 1 Motor-Feuerspritze mit 6-Zylinder-Motor, sowie diverse Hebezeuge. — Alle Ausstellungsobjekte sind der normalen Serien-Fabrikation entnommen und lassen auf den ersten Blick erkennen, dass dieses Unternehmen nur Qualitätsprodukte erzeugt.

Die **ästhetische Entwicklung der elektrischen Hausinstallationen** hat seit den Tagen, als noch offene Drähte auf einzelnen, weissen Porzellanisolatoren verlegt wurden, gewaltige Fortschritte gemacht. Unterputzmontage ist heute bis in billige Wohnungen vorgedrungen, und die Anschlussdosen, Schalter- und Steckdosen präsentieren sich in Formen, die weit mehr als belebender Schmuck der Wände, denn als technische Notwendigkeit wirken. Das bekannte Genfer Haus „Appareillage Gardy S.A.“ hat dieser Seite des Problems besondere Aufmerksamkeit geschenkt und stellt dem Architekten heute eine Auswahl solchen Materials zur Verfügung, die jedem raumkünstlerischen Anspruch genügt. Neben den verschiedenartigsten Baustoffen (Messing, Nickel, Bakelit) und Oberflächenbehandlungen (poliert, gehämmert, patiniert, in jeder Farbe) der Deckplatten von Wandarmaturen seien noch besonders die neuen Halbunterputz-Kippschalter erwähnt, die speziell für die heute üblichen dünnen Wände geeignet sind und sich wie alle Gardy-Armaturen durch ihre nicht nur technisch vollkommene, sondern auch ästhetisch gefällige Formdurchbildung auszeichnen.



**Beton-**  
Mischmaschinen, Bauaufzüge, Turmdrehkrane, Kleinbaukrane, Baupumpen

## KIES-AUFBEREITUNGSMASCHINEN

Steinbrecher, Sandwalzwerke, Elevatoren, Waschmaschinen, Vibrations-Siebe, Sortiertrommeln, Kabelbagger, komplette Sand- und Kiesaufbereitungs-Anlagen

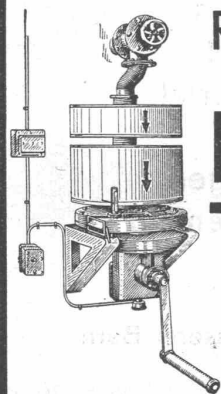
## PRESSLUFT

fahrbare Dieselkompressoren, Bohrhämmer, Aufbruchhämmer, Spund-Rammen, Wasserpumpen, etc.

**BRUN & C<sup>IE</sup>, MASCHINENFABRIK, NEBIKON (LUZ.)**

TELEPHON: 85112

GEGRÜNDET 1872



Raumschutzanlagen  
für den

## Luftschutz

Fachmännische Beratung

**FEGA A.-G.**

vorm. KREIS & SCHLAEFLI A.-G.

**ZÜRICH**  
Müllerstr. 12

Telephon 32.915





# BUTAGAS



das **Koch- und Leuchtgas** in der **blauen Flasche** ermöglicht eine Gas-Einrichtung auch dort wo Gasleitungen nicht mehr hinreichen. Keine teuren Installationen sind notwendig. BUTAGAS ist nicht gefährlich und bietet mindestens die gleiche Sicherheit wie andere Kochmittel. Bevor Sie Land- und Wochenendhäuser installieren, verlangen Sie unverbindliche Auskunft bei

**BUTAGAS A.G., Stampfenbachstr. 69, ZÜRICH 6**

## Besuchen Sie die Mustermesse?

*Wenn ja, dann beachten Sie bitte folgendes:*

Als einzige Kältemaschinenfirma zeigen wir schon seit 20 Jahren unsere Produkte an der Mustermesse in Basel.

Damals, vor mehr als 20 Jahren, als wir unsere automatische Kältemaschine Autofrigor auf den Markt brachten, bedeutete dies eine Umwälzung auf dem Gebiet der Kältetechnik. Seither haben unsere Ingenieure und Techniker Jahr für Jahr an Neuerungen und Verbesserungen gearbeitet, die wir jährlich unserer schweizerischen Kundschaft an der Mustermesse zur Verfügung stellten.

Heute zeigen wir Ihnen als erste und einzige schweizerische Kältemaschinenfirma einen Vierzylinder-Kühlautomaten in vollendeter Konstruktion. Der Kühlautomat

## Frigomatic

ist auf Grund unserer jahrzehntelangen Erfahrungen aufgebaut und es gibt heute kein anderes Fabrikat, das diesem Kühlautomaten auch nur annähernd ebenbürtig ist.

**Kühlanlagen: Stand 729, Halle III**

**Autofrigor A.-G. Zürich**

Hardturmstrasse 20

Telephon 58.660/62

## Sensation mit Schweroel

Ein Umschwung in der Oelfeuerung ist der vollautomatische Ray-Oelbrenner! **Ohne die teure Vorwärmung** verbrennt er mühelos die **billigsten** Schweröle, schraubt so die Heizkosten bis zu 30 Prozent herunter und spendet grössere Heizkraft. Das düsenlose System garantiert bei grösster Sicherheit restlose Brennstoffauswertung ohne Russ-, Schlacken- und Rauchbildung.

Verlangen Sie unverbindliche Auskunft durch

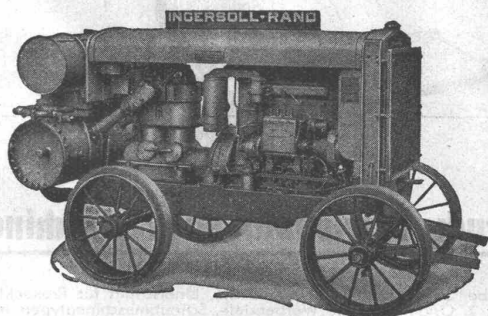
**RAY**

**OTTO BRUNNER**

Wallisellen-Zürich Tel. 932.409

Spezial-Werkstätte für Oelbrenner

der Oelbrenner für billige,  
schwere Industrie-Oele



Rohölkompessor  
20/26 PS.

## Ingersoll-Rand

**KOMPRESSOREN und  
DRUCKLUFTWERKZEUGE**

sind **unerreicht** in Leistung, Lebensdauer und Wirtschaftlichkeit.

Ein kostenloser, unverbindlicher Versuch wird auch Sie überzeugen.

**ROBERT AEBI & CIE. A.G. ZÜRICH**

Ingenieurbureau-Maschinenfabrik

Telephon 31.750

Zweigniederlassung in Zollikofen/Bern

# Oel- Feuerungen

Vollautomaten und Halbautomaten

für alle Zwecke, wie:

**Zentralheizungen  
Industrie  
Kochherde  
Futterkessel** u. s. w.

**QUIET-MAY-Brenner** für Heizöl III

Automatische

## Kohlen-Feuerung „TOWO“

Billigste Feuerungsart für

**Zentralheizungen  
Industrie**

## UNIVERSAL-TOWO

Automatischer Heiz- u. Warmwasser-  
Kessel in einem Aggregat. Dieser  
Kessel ist überaus vorteilhaft für  
Ein-, Zwei- und Dreifamilienhäuser

## SIRCO

der unsichtbare Radiator  
hygienisch - gediegen - praktisch

**T. & Ing. W. OERTLI**

Aktiengesellschaft

**Merkurstr. 43, Zürich 7**

Telephon Nr. 27.310 - 27.312

**Vollautomatische Oelfeuerung QUIET MAY.** Bei einer Oelfeuerung können wesentliche Betriebs-Ersparnisse erzielt werden durch Verwendung eines billigeren, aber heiztechnisch dem teuren ebenbürtigen Heizöles. Es ist erstaunlich, mit welcher Leichtigkeit der allgemein bekannte Oelbrenner QUIET MAY dieses billigere, schwere Oel der Kategorie Heizöl II einwandfrei verbrennen kann; hunderte solcher Anlagen, die z. T. auf Schweröl-Betrieb umgestellt worden sind, arbeiten zur vollsten Zufriedenheit ihrer Besitzer. Neuerdings kann nun der QUIET MAY-Brenner durch Hinzufügen neuer patent. Teile das bis jetzt billigste Schweröl, das sogenannte Heizöl III verbrennen. Das Oel wird teils elektrisch, in der Hauptsache aber durch das Heizwasser vorgewärmt und kann ebenso vollkommen wie Gasöl verbrannt werden. Der Umstand, dass der gleiche Brenner nur durch Hinzufügen der patent. Vorwärme-Apparatur für die Verwendung von Heizöl III verwendet werden kann, zeugt von der hohen Qualität dieses Brenners.

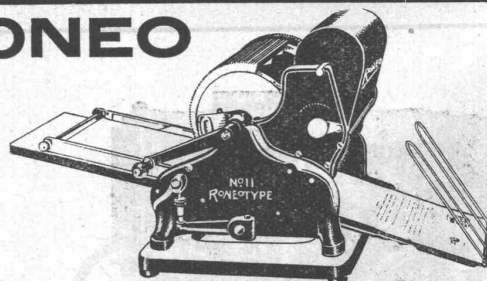
**Universal TOWO,** Automat. Heiz- und Warmwasser-bereitungs-Kessel. Als neue Konstruktion bringen T. und Ing. W. Oertli, Zürich einen automatischen Heiz- und Warmwasser-Bereitungs-kessel auf den Markt, der überraschende Vorteile besitzt. Dieser Kessel, der nur bis Leistung von rd. 50 000 WE gebaut wird, stellt eine Kombination dar von: Heizkessel, Warmwasser-Boiler und automatischer Kohlenfeuerung TOWO. Infolge seiner Automatik ist er selbst bei grössten Leistungs-Schwankungen aussergewöhnlich anpassungsfähig. So kann z. B. die Leistung in wenigen Minuten auf das Maximum gebracht werden und wenn nötig, fast augenblicklich wieder auf das Minimum von rd. 5% der normalen Leistung zu reduzieren. Die Bedienung ist sehr einfach und die Temperaturregulierung erfolgt thermostatisch, gleich wie der automatischen Oelfeuerung. Eine bereits angebaute Rücklaufheimischung vereinfacht die Montage. Der Universal-TOWO ist als schmiedeiserner Röhrenkessel konstruiert mit angebaute Brennstoff-Behälter. Der ganze Kessel ist wirksam isoliert, sodass die Wärmeverluste sehr gering sind. Als Brennstoff kommt in der Hauptsache feinkörniger, billiger Anthrazit oder Koks in Frage. Infolge der besonders patent. Konstruktion beträgt die spez. Belastung bei hohem Wirkungsgrad und relativ niedrigen Rauchgastemperaturen rd. 16 000 WE pro Stunde, ein Resultat, das bis heute bei kleinen Kesseln kaum je erreicht worden ist.

Der Universal-TOWO entspricht einem schon längst vorhandenen Bedürfnis in der Heizungs-Branche, besonders für Heizungen in 1- bis 3-Familienhäuser. Die Betriebskosten sind überaus niedrig.

**Carl Maier & Cie.** (Halle V, Stand 862), Fabrik elektr. Apparate und Schaltanlagen in Schaffhausen, stellt neben den bekannten Schaltkasten, Motorschutzschaltern, Installationskasten, Installationselbschaltern, gussgekapsteten Schaltkastenbatterien als neue Spezialität Berührungsschutzschalter und Paketschalter aus. Letztere sind für 25 A/250 V oder 20 A/500 V Wechselstrom gebaut und werden als Aus- und Umschalter, als Stern-dreieckschalter, als Polumschalter u. a. m., für Ein- oder Aufbaumontage ausgeführt. Ferner ist eine Serie Röhrenschaltungen 100, 200, 300 und 400 A ausgestellt mit völlig abgedeckten Kontakten. Als weitere Neuigkeit werden die platzsparenden Schubtrennschalter, ferner Trennschalter mit pneumatischem Antrieb ausgestellt, dann ein dreipoliger Einkessel-Oelschalter für 50 kV Betriebsspannung und 500 000 kVA Abschaltleistung. Besondere Aufmerksamkeit verdienen die Maximalstrom- und die Minimalspannungs-Sekundärrelais mit Uhrwerk grosser Genauigkeit, indem die Fehlergrenze 0,1 sec. nicht überschritten wird und das Relais bis auf eine kleinste Zeit von 0,15 sec. eingestellt werden kann.

Als weitere Neuigkeit, die besonders Elektrizitätswerke und grosse Schalter besitzende Firmen interessieren dürfte, ist ein Geschwindigkeits-Registrierapparat ausgestellt. Dieser erlaubt, sämtliche mechanischen und mechanisch-elektrischen Vorgänge, wie Ein- und Ausschaltgeschwindigkeiten, Ansprechzeiten von Auslösemagneten, Hüpferschaltern, Maximalstromrelais, Kommandoschaltern in einfachster Art zu registrieren. Er wird während der Messe im Stand betriebsmässig vorgeführt.

## RONEO



### Typendruck - Vervielfältigungs - Maschine

Eine Maschine für vier Druckarten:

1. Buchdruckfarbe, Strich- und Autotypie-Cliché, Linolschnitt für Prospekte, Formulare etc.;
2. Originalgetreue Werbebriefe, Schreibmaschinentypen mit Farbband;
3. Unterschrift im gleichen Arbeitsgang mit Tinte;
4. Gewöhnliche Vervielfältigung mit geschriebenen oder gezeichneten Stenzilen.

**RONEO A.-G., ZÜRICH**

Bureauausstattung - Stahlmöbel und Karthöken - Vervielfältigungs- und Adressiermaschinen. - Löwenstr. 49 - Postcheck VIII 2399 - Tel. 31.954.



# Türzargen

in Eisen und Anticorodal

## Gebr. Tuchschnid

Frauenfeld, Tel. 70

Zürich, Löwenstr. 3 (Sihlporte), Tel. 32.301



## Vom Guten das Beste!

Unsere neue  
**verdeckte Espagnolette**



Nr. 102

Beachten Sie Seite 221 des  
Schweizerischen Baukatalog 1936

Nr. 101

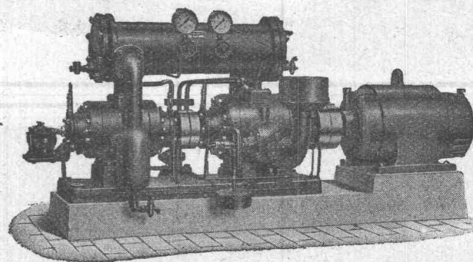
Für Türen beidseitig bedienbar, innen Griff mit Abstellknopf, aussen Drücker oder Olive in prima Weissbronze vernickelt. Bitte nicht verwechseln mit Cremonen ähnlichen Verschlüssen.

**U. Schärer & Söhne**  
BAUBESCHLÄGEFABRIK · MÜNSINGEN / BERN

# Burckhardt

## KOMPRESSOREN

jeder Art und für jede Leistung  
(Kolben- und Rotationsmaschinen)



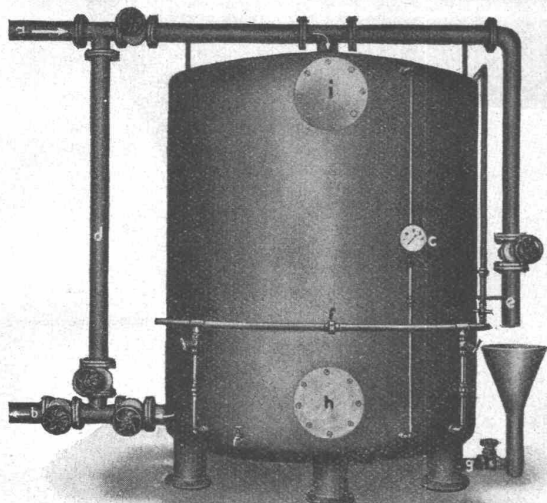
## VAKUUMPUMPEN

ein- und mehrstufige Maschinen  
für höchste Vakua

Maschinenfabrik Burckhardt A. G., Basel



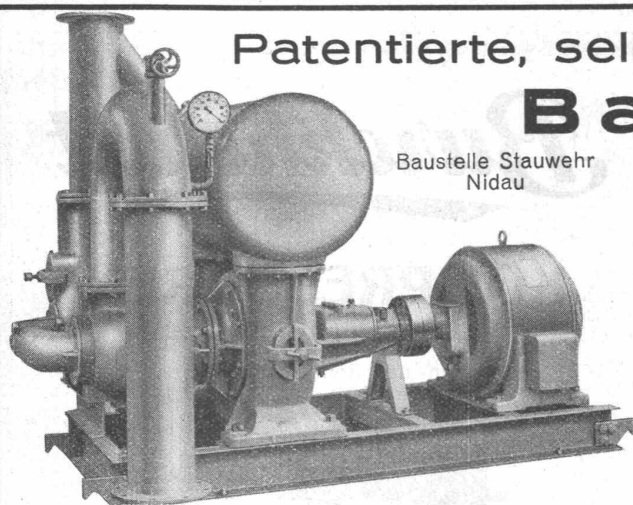
Alle Fragen der Wasseraufbereitung sind eine Spezialität der Firma Jacques Tobler A.-G., Luzern. Magno-Verbundfilter sind Spezialapparaturen, die in einem Arbeitsgange entsäuern, enteisen, filtrieren. Sie liefern automatisch Gleichgewichtswasser, die in hohem Masse korrosionsverhütend wirken. Durch das Magno-Verbund-Filter-Umwälzverfahren können mittelharte Wasser so aufbereitet werden, dass Korrosionen mit Sicherheit verhütet und Kalk- und Rostausscheidungen unmöglich werden. Alle Ausfallprodukte werden in einfachem Filter-Rückspülverfahren restlos entfernt. — Ausser die-



ser Apparatur liefert die Firma komplette Apparaturen für jede Leistung zur Entkarbonisierung, Total-enthärtung, Wassertransformationsanlagen, überhaupt alle Einrichtungen, die zur Aufbereitung von Trink- und Brauchwasser nach den neuesten Verfahren notwendig sind.

A. Müller & Cie. A.-G., Brugg, Abteilung Pumpenbau (Halle VI, Stand 1347). Durch wesentliche Verbesserungen der bisher bekannten Zentrifugalpumpen sowie durch Schaffung neuer Kombinationen wurde von dieser Firma das Gebiet des Pumpenbaues vorteilhaft angeregt (siehe u. a. Schweiz. Bauzeitung, Bd. 102, Nr. 20, Bd. 106, Nr. 19). Die neuen Niederdruck-Pumpenmodelle sind vereinheitlicht und für die patentierte Lagerung gebaut, wobei die von dieser Firma erstmals in der Schweiz angewendete Flanschtype-Bauart mit Fuss in der Mitte zwischen Pumpe und Motor auf ideale Weise weiter vervollkommen wurde. Für Sonderzwecke hat die Ausstellerin nun auch eine selbstansaugende Bauart entwickelt, welche ohne Aenderung der Leistung vor- oder rückwärts fördern kann und besonders zum Umpumpen von Flüssigkeiten geeignet ist. Eine Spezialbauart dieser Neuerung ist als Tanksäulenbenzinpumpe ausgebildet. Diese wird neben einer automatischen Hauswasserversorgungsanlage und einer Propellerpumpe in Betrieb vorgeführt. — Photos und Zeugnisse dokumentieren die Leistungsfähigkeit sowie die Qualität besonders in wirtschaftlicher Hinsicht, der Müller-Kreiselpumpen.

**Zentralkühlanlagen für Mehrfamilienhäuser.** Wie heute ein neuzeitliches Mehrfamilienhaus ohne Zentralheizung nicht mehr denkbar ist, kann man sich das moderne Heim auch kaum mehr ohne Zentralkühlanlage vorstellen. Zentralkühlanlagen werden ähnlich wie Zentralheizungen disponiert; die Kältemaschine kommt meistens im Keller zur Aufstellung. Von hier aus führen verzinte Kupferrohre zu den Kühlschränken in den Küchen oder Speisekammern. Bei Neubauten lassen sich die Kupferrohre mit Leichtigkeit unter Putz verlegen, also in gleicher Weise, wie man schon seit Jahren die elektrischen und die Wasser-Leitungen verlegt. Die Erfahrung hat gezeigt, dass im allgemeinen Kühlschränke von 90 bis 120 l Inhalt den Ansprüchen eines normalen Haushaltes vollauf genügen. Die Kühlkörper in den Kühlschränken werden fast ausschliesslich mit Schubladen zur Herstellung von Eis in kleinen Würfeln ausgerüstet. Jeder Kühlschrank wird normalerweise mit Absperrorganen versehen, damit er bei Nichtgebrauch, z. B. bei Ferienabwesenheit, oder bei nicht vermieteter Wohnung einzeln ausser Betrieb gesetzt werden kann. Im übrigen muss hervorgehoben werden, dass Zentralkühlanlagen vollautomatisch, also ohne jede Bedienung, arbeiten. Zentralkühlanlagen baut die Firma Audiffren Singrün Kälte-Maschinen Aktien-gesellschaft in Basel.



## Patentierte, selbstansaugende, ventillose Baupumpen

Baustelle Stauwehr  
Nidau

Fördermenge bis 200 l/sec

Saughöhe bis 9 m

### Weitere Fabrikate:

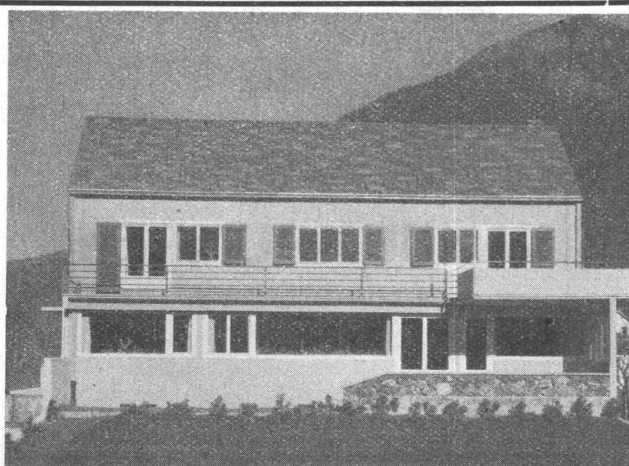
Kiesbagger-Pumpen  
Automatische Wasserversorgungsanlagen  
Automatische Hauswasserpumpen  
Sihl-Wagenwaschpumpen  
Umwälz- und Heisswasserpumpen  
Kesselspeise-Pumpen  
Kesselspeisewassermesser System Schmid

**Maschinenfabrik a. d. Sihl c. Zürich**

Telephon 33.514

vorm. A. Schmid

Gegründet 1871



Polychrome Bedachung - Arch. Th. Hochstrasser, Zug.

# Eternit

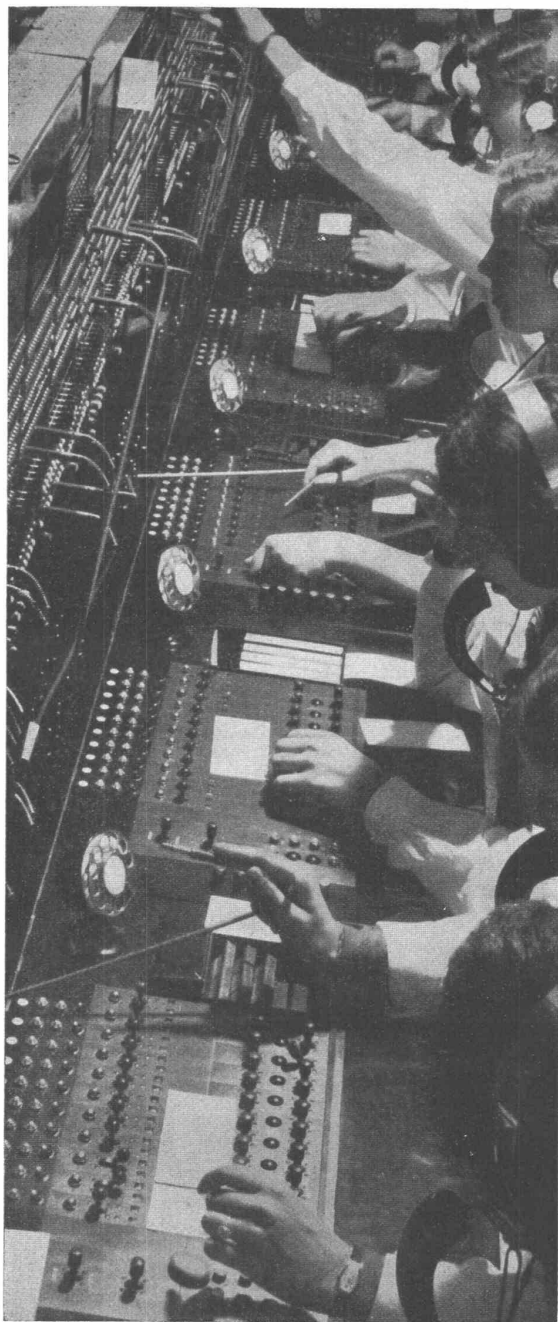
## Schiefer

hagel- und sturmsicher.

Die verschiedenen neuen Farben ergeben vortreffliche architektonische Wirkungen.

**Eternit NIEDERURNEN**

Tel. 41.555



**Die Schweiz hat den dichtesten Fernverkehr aller Länder.**

**Die meisten und neuesten Fernämter der Schweiz sind von uns gebaut worden.**

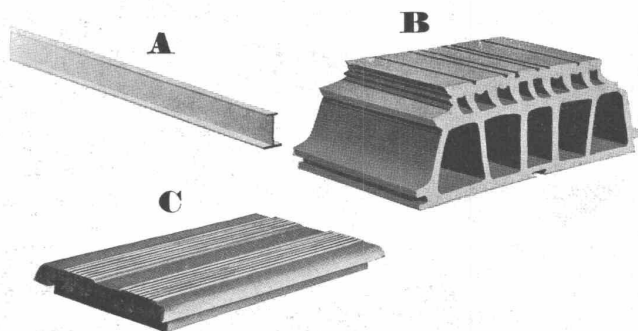
**Hasler AG Bern**

**Telephon 64**

**Einfach  
wie  
das  
A  
B  
C  
ist  
die  
Konstruktion  
der  
schalungslosen**

# Schild

**Verbund-  
Hohlkörper-Decke**



Nur 3 Bauelemente:

A) Armatur — für jede Decke stets dieselbe.  
B) Hohlkörper. C) Hohlplatte.

Niedrigste Gestehungskosten. Prospekt und unverbindliche Beratung durch

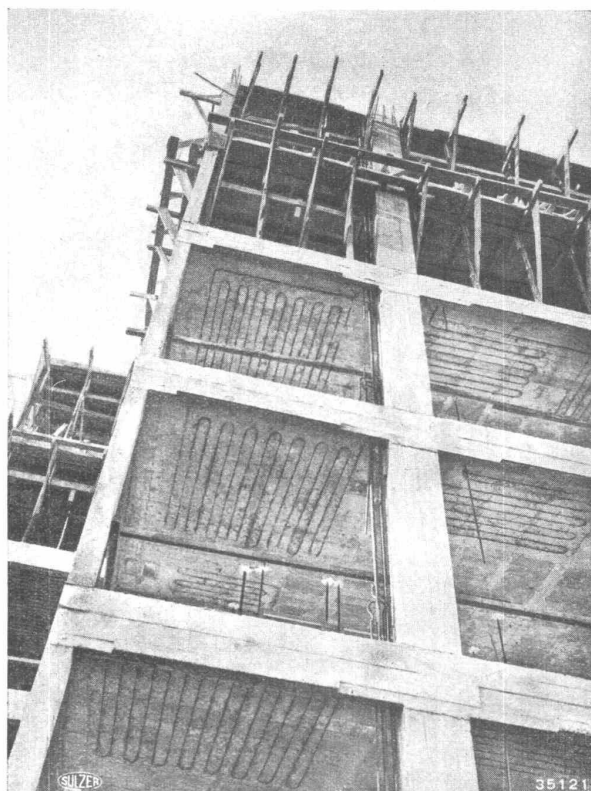
**Ingenieurbureau Rob. Schild**  
BADEN (Aarg.) Badstrasse 19. Telephon 22.656

**Steinfabrikation und Verkauf:**  
Zürcher Ziegeleien A.-G., Zürich  
Tel. 36.698. Talstr. 83

**I-Armaturverkauf:**  
(Spezialprofileisen)

**Küderli & Co. vorm. Baer & Co., Zürich u. Basel**  
Zürich: Reitergasse 11, Tel. 51.670  
Basel: Leonhardsgraben 6, Tel. 24.608





# SULZER STRAHLUNGS- HEIZUNG

SYSTEM CRITTAL

+ PATENTE

Lizenznehmer für die Schweiz:

**GEBRÜDER SULZER, AKTIENGESELLSCHAFT, WINTERTHUR**

# MASCHINENFABRIK OERLIKON

