

Zeitschrift: Schweizerische Bauzeitung
Herausgeber: Verlags-AG der akademischen technischen Vereine
Band: 107/108 (1936)
Heft: 14

Werbung

Nutzungsbedingungen

Die ETH-Bibliothek ist die Anbieterin der digitalisierten Zeitschriften auf E-Periodica. Sie besitzt keine Urheberrechte an den Zeitschriften und ist nicht verantwortlich für deren Inhalte. Die Rechte liegen in der Regel bei den Herausgebern beziehungsweise den externen Rechteinhabern. Das Veröffentlichen von Bildern in Print- und Online-Publikationen sowie auf Social Media-Kanälen oder Webseiten ist nur mit vorheriger Genehmigung der Rechteinhaber erlaubt. [Mehr erfahren](#)

Conditions d'utilisation

L'ETH Library est le fournisseur des revues numérisées. Elle ne détient aucun droit d'auteur sur les revues et n'est pas responsable de leur contenu. En règle générale, les droits sont détenus par les éditeurs ou les détenteurs de droits externes. La reproduction d'images dans des publications imprimées ou en ligne ainsi que sur des canaux de médias sociaux ou des sites web n'est autorisée qu'avec l'accord préalable des détenteurs des droits. [En savoir plus](#)

Terms of use

The ETH Library is the provider of the digitised journals. It does not own any copyrights to the journals and is not responsible for their content. The rights usually lie with the publishers or the external rights holders. Publishing images in print and online publications, as well as on social media channels or websites, is only permitted with the prior consent of the rights holders. [Find out more](#)

Download PDF: 23.02.2026

ETH-Bibliothek Zürich, E-Periodica, <https://www.e-periodica.ch>

WASSERVERSORGUNG TIEFBAU ABWASSERREINIGUNG

Grundwasser, richtig gefaßt, ist bezüglich Quantität u. Qualität den meisten Quellen gleichwertig. Stromkosten für den Betrieb eines Pumpwerkes sind oft bedeutend niedriger als Kapitalzins u. Amortisation langer Quellwasser-Zuleitungen.

Mechanische oder biologische Klärung oder beide zusammen; das hängt nicht nur vom Verschmutzungsgrad des Abwassers, sondern ebenso sehr von der Leistungsfähigkeit des betr. Vorfluters ab.

BERATUNG
PROJEKTE
BAULEITUNG

DIPL.ING. M. WEGENSTEIN, ZÜRICH
INGENIEUR-BUREAU, RÄMISTR. 7, TEL. 22.927

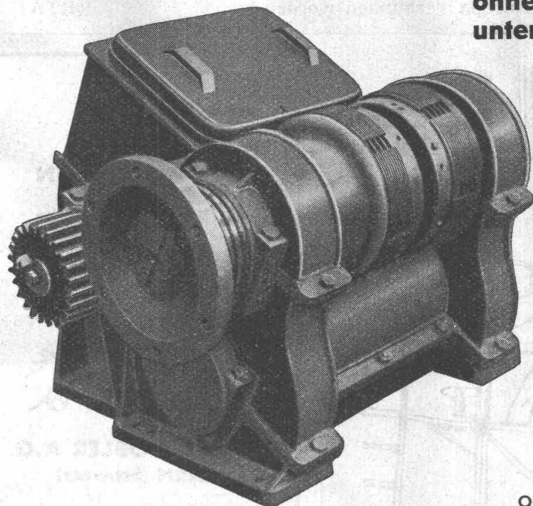
ARDELT

ÜBERHOLUNGS-KUPPLUNG

D. R. P. und Ausl. P.

für Krane, Winden
Motorfahrzeuge aller Art, z. B.
Diesel-Lokomotiven, Boote u. s. w.
Sanftes Anfahren.
Sanfter u. schneller Übergang von einer
Geschwindigkeitsstufe zur anderen
während der Bewegung, auch mit Last,

**ohne Zugkraft-
unterbrechung**



Steuerung
mechanisch
od. elektrisch

ARDELTWERKE G.M.B.H. EBERSWALDE/BERLIN

Vertreter für die Schweiz: Ing. WILHEM STAPF, FREIBURG (Breisgau),
Bismarckstrasse 86, Telefon: 3325.



Das Glück Ihrer Familie ➤

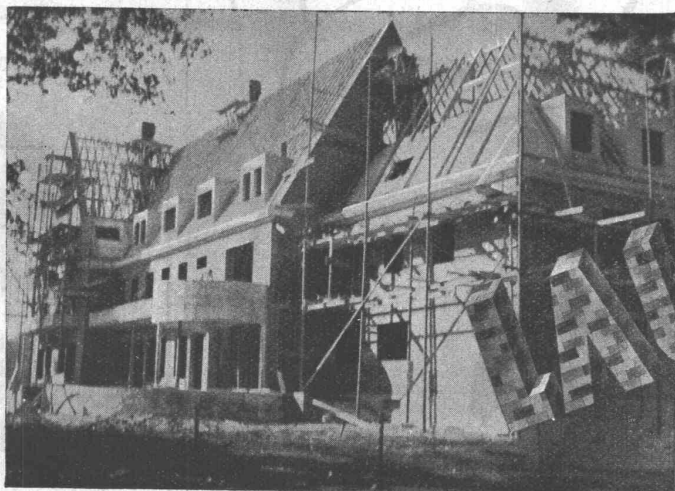
Sie sind dafür verantwortlich.

Wenn Sie nun durch einen Unfall vorübergehend oder dauernd Ihre Arbeitskraft einbüßen, was geschieht dann mit Ihren Lieben? Solch schweren Zeiten können Sie ohne finanzielle Sorgen entgegensehen, wenn Sie eine Unfall-Versicherung bei der „Zürich“ abgeschlossen haben.

Wir beraten Sie gerne beim Abschluss Ihrer Unfallpolice. Schreiben Sie uns einfach eine Postkarte. Die „Zürich-Unfall“ schliesst auch Haftpflicht-, Automobil- und Einbruch-Diebstahl-Versicherungen ab.

„ZÜRICH“ Allgem. UNFALL
und Haftpflicht-Versicherungs-Aktiengesellschaft
Generaldirektion in ZÜRICH Mythenquai 2

VERGÜNSTIGUNGEN gemäss Vertrag mit dem Schweizerischen Ingenieur- und Architekten-Verein beim Abschluss von Unfall-Versicherungen



Atelier Häusler

**LAUPER
KLINKER**
SCHWEIZER KLINKER
FARBENFROH & WETTERFEST

Der Beschäftigungsgrad in der Industrie im IV. Quartal 1935 entspricht nach der Beurteilung der Betriebsinhaber gesamthaft demjenigen im Vorquartal. Der Beschäftigungskoeffizient verbleibt auf 81 (befriedigend = 100) und liegt damit unwesentlich unter dem Stand vom 4. Quartal 1934. Dieses Ergebnis kommt jedoch nur durch den Ausgleich von entgegengesetzten Entwicklungstendenzen in den einzelnen Industrien und den verschiedenen Zweigen derselben zustande. In Auswirkung der verschärften Baukrise ist eine über das normale saisonmässige Ausmass hinausgehende Verschlechterung nicht nur im eigentlichen Baugewerbe, sondern auch in verschiedenen mit demselben direkt und indirekt verbundenen Industrien zu verzeichnen. Auf der andern Seite weisen die Stickerei-Industrie, die graphische Industrie, die Schuhfabrikation sowie verschiedene Zweige der Baumwollindustrie und die Wollindustrie eine gegenüber dem Vorquartal verbesserte Beschäftigung auf. In der Uhrenindustrie hat die anziehende Beschäftigung angehalten. Die Aussichten für die Beschäftigung in der nächsten Zukunft werden insbesondere von verschiedenen Zweigen der Textilindustrie etwas günstiger beurteilt als im Vorquartal, während im Baugewerbe, in der Industrie der Erden und Steine und in der Holzbearbeitung die pessimistische Beurteilung überwiegt («Die Volkswirtschaft»).

Nach der Monatsstatistik über die Bautätigkeit in 28 Schweizer-Städten wurden im Januar 1936 im Total dieser Städte 141 Wohnungen fertiggestellt (Vorjahr 176) und 201 Wohnungen baubewilligt (Vorjahr 263).

Ausbeutung der ägyptischen Bodenschätze. Das Handelsministerium in Kairo hat einen Arbeitsplan zur Ausbeutung der ägyptischen Bodenschätze fertiggestellt, das im laufenden Jahre in Ausführung genommen werden wird. Vor allem wird der Erdölförderung grössere Aufmerksamkeit zugewendet werden, für die in den Küstengebieten des Roten Meeres günstige Voraussetzungen bestehen. Der Staat wird keine Rechte mehr an Ausländer vergeben, sondern die Bohrungen auf eigene Rech-

nung vornehmen. Ferner wird die Goldmine von El Sakkari am Roten Meer in staatlichen Betrieb genommen. Staatliche Förderung soll auch die Gewinnung von Blei, Kupfer, Zink, Mangan, Phosphat, Natriumsulfat und Pottasche erfahren. (RTA)

Russland als Lieferant von Bunkerkohle. Seit 1929 haben die Russen mit der Lieferung von Bunkerkohle begonnen. Im ersten Jahr sind 67 000 t abgesetzt worden. 1934 waren es schon 300 000 t; 1935 sind es nach den bisherigen Schätzungen weit mehr gewesen. In den Häfen am Schwarzen und Asowschen Meer sind neuzeitliche Bekohlungsanlagen errichtet worden. Neuerdings sind die Russen auch in andern Mittelmeerhäfen mit Bunkerkohlen aufgetreten. Sie beginnen bereits den englischen Firmen erheblichen Wettbewerb zu bereiten. Mit einer weiteren Steigerung ist zu rechnen, da dieses Geschäft erhebliche Devisenmengen hereinbringt. (RTA)

Ein deutsches Schnellflugzeug. Heinkel führte kürzlich in Berlin seine «He 111» vor, die als das schnellste Verkehrsflugzeug der Welt bezeichnet wird. Es handelt sich um einen zweimotorigen Tiefdecker von 22,6 m Spannweite, 17,1 m Länge, einem Leergewicht von 5210 kg und einer Gesamtzuladung von 2410 kg. Die Konstruktion besteht aus Leichtmetall. Ausser dem Piloten und dem Funker bietet die Maschine für zehn Passagiere Raum. Zunächst ist die Maschine mit zwei 660 PS BMW-Motoren ausgerüstet, die ihr eine Geschwindigkeit von 345 km/h erlauben; sie soll aber inskünftig mit zwei Motoren zu 880 PS für 410 km/h ausgestattet werden. Das Flugzeug, das im innerdeutschen Verkehr im Städteviereck Berlin-Frankfurt-Köln-Hamburg eingesetzt werden soll, wäre damit gegenwärtig das schnellste Verkehrsflugzeug der Welt (vfp).

Luftverbindung Europa—Angola. In Zusammenarbeit mit der portugiesischen Regierung bereitet die «Sabena» eine Luftverbindung Leopoldville—Mossamedes vor, die 1300 km lang sein wird. Dadurch wird Portugiesisch-Angola über Belgisch-Kongo mit Europa verbunden werden. (RTA)



Für aussen selbstverständlich nur
aber auch für innen
als Grundanstrich

Bleiweiss
Bleiweiss

gibt die schönste
und beste Arbeit

RHZ

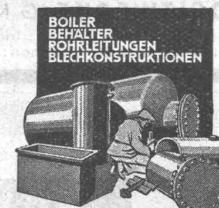


DUSEN

für alle Zwecke
der Industrie



JACQUES TOBLER A.G.
LUZERN (Schweiz)



Hch. Bertrams A-G
VOEGELSTRASSE 13 Basel 13 TEL. 5494 46 00

**TECHNISCHE
PHOTOGRAPHIE**
SPEZIALITÄT:
**ARCHITEKTUR-
AUFNAHMEN**
BAUSTADIEN, MASCHINEN
KATALOG-AUFNAHMEN
REPRODUKTIONEN
H. WOLF-BENDER'S
ZÜRICH **ERBEN**
KAPPELERGASSE 10

S.T.S.

Schweizer. Technische Stellenvermittlung
Service Technique Suisse de placement
Servizio Tecnico Svizzero di collocamento
Swiss Technical Service of employment

ZÜRICH, Tiefenhöfe 11 — Telefon: 35.426 — Telegramme: INGENIEUR ZÜRICH.
 Für Arbeitgeber kostenlos. Für Stellensuchende Einschreibgebühr 2 Fr. für 3 Monate.
 Bewerber wollen Anmeldebogen verlangen. Auskunft über offene Stellen und Weiterleitung von Offerten erfolgt nur gegenüber Eingeschriebenen.

Maschinen-Abteilung.

- 147 Jüng. **Eisenkonstruktions-Techniker** für elektr. Entlüftungsanlagen. Sofort.
 149 Erfahr. **Chemiker** als selbständ. Betriebsleiter in Ausrüstungsanstalt. Beherrschung rat. Arbeitsmethoden im Bleichen, Stückfärben u. Ausrüsten v. Baumwollwaren u. Mischgeweben, techn. und kaufm. Betriebsführung. Alter 30 bis 40 J. Dauerstelle per 1. Juni a. c.
 151 **Betriebs-Techniker** mit guten Kenntn. im Betrieb u. Montage Dieselmotoren u. elektr. Maschinen für Sisalhant-Plantage in Ost-Afrika. Bewerber im Alter v. 23 bis 30 Jahren mit guter Gesundheit und mit absolvierter Werkstatthehre als Mechaniker und Technikumsbildung bevorzugt.
 153 **Ingenieur** od. **Techniker** als Betriebsleiter für die Massenanfertigung eines Klein-Präzisions-Apparates. Kapitaleinlage 30 000 Fr. Zürich.

Strebsamer, intelligenter Bursche mit Praxisbildung, sucht auf 1. April ev. später

LEHRSTELLE

auf einem Architekturbureau. — Offerten unter Chiffre Z. V. 634 beförd.
Rudolf Mosse, A.-G., Zürich.

**KISSLING-TORE**

Neuzeitliche, patentamtlich geschützte Konstruktion, für Garagen, Hallenbauten, Magazine etc.

Solid! **Billig!**

Als Kipptor, als Schiebetor, als gekuppelte, zweiflügelige Tore mit automatischer Arretierung. Prospekte.

H. KISSLING
Eisenbau A.G. BERN

Junger**dipl. Bautechniker**

mit Hochschulbildung sucht Stelle auf Architekturbureau. Bureau- u. Bauplatzpraxis. Gute Zeugnisse stehen zu Diensten. Offerten erbeten unter Chiffre Z. G. 187 an Rudolf Mosse, St. Gallen.

Stanton-Wilson Joint

Schweizer Patent Nr. 147889
 Britisches Aequivalent Nr. 343217
 Die Inhaber des obigen Patentes machen bekannt, dass sie bereit sind, mit Interessenten zwecks Verhandlungen in Verbindung zu treten zwecks Ausnützung dieses Patents durch Lizenz oder auf eine andere Weise. Weitere Einzelheiten erhältlich durch The Stanton Ironworks Company Ltd, Nr. Nottingham, England.

Suche jungen**Volontär-Bautechniker**

welcher die ital. Sprache zu erlernen und gute Praxis im Bureau und auf dem Bauplatz zu machen wünscht. Sich wenden an: Chiffre E. 4402 Publicitas Lugano.

Stetes Inserieren bringt Erfolg

- 155 Jüng. **Maschinen-Techniker** als Konstrukteur f. Werkzeugmaschinen u. Vorrichtungsbau. Bei Eignung Dauerstelle.
 157 **Elektro-Ingenieur** od. **Techniker** für käufli. Uebernahme neu eingerichtet. Schallplatten-Studio mit mod. Apparatur u. Inventar. Zentralschweiz.
 159 **Chemiker** mit spez. Kenntn. in toxiolog. Chemie. Selbständ. Durchführung gröss. Entwesungen von Hausschädlingen u. Kontrolle von Desinfektionen aller Art, systematische Untersuchungen. Offerten bis 14. April a. c.
 161 **Technicien-electricien** ayant certaine pratique fabrication appareils de petite mecanique. Entrée tout de suite. Usine Suisse Rom. Certificat psychotechn. des.
 163 **Masch.-Ingenieur** mit Erfahr. auf dem Gebiete der Hochdruck-Synthesen und -Katalysen. Westschweiz.
 165 **Chem.-Ingenieur** mit Erfahr. auf dem Gebiete der Hochdruck-Synthesen und -Katalysen. Westschweiz.
 Es sind noch offen die Stellen 135, 137, 141, 143, alle ausgeschrieben am 28. März.

Bau-Abteilung.

- 82 **Dipl. Hochbau-Techniker** als Bauführer für Arch.-Bur. Ostschweiz. Sauberer Zeichner für Werkpläne, gewandt im Verkehr mit Bauherrschaft u. Unternehmung, gewissenhaft, gründlich. Dauerstellung.
 86 Jüng. **Bau-Ingenieur** f. Stahlbau, vers. Statiker. Dauerstelle deutsche Schweiz. Wir ersuchen um rascheste Rücksendung der roten Karten über die statistischen Erhebungen, damit die Angaben über die Arbeitslosigkeit, abgeschlossen auf 31. März 1936, möglichst vollständig sind.

"Galban"
 Die pastellfarbige waschbare u. lichtechte
Schweizer-Tapete
 zu Fr. 3.80 bis Fr. 4.50 per Normalrolle
GALBAN-TAPETEN-VERTRIEB, Effingerstr. 21, BERN
BAUHAUS & INNENDEKORATIONS A.G., Tel. 25.658

Brieflicher**bautechn. Kursus**

(speziell Eisen-Betonbau) auf neuester Grundlage. Leicht verständlich. Für Bauunternehmer, Architekten, Bauführer, Poliere etc. heute unbedingt notwendig. Broschüre B 20 kostenlos.

Techn. Institut ONKEN, Basel 15

Für klein. Bau im Tessin geeig.

Materialofferten

u. Prosp. erwünscht. Unverbindl. an: Stud. arch. H. Sattler, Krönleinstr. 11, Zürich.

Das Inserat
 ist das einfachste und wirksamste
Reklamemittel

Lehrstelle

gesucht für 17jährigen Jüngling mit 3jähriger Sekundarschulbildung für **Tiefbautechniker** od. **Geometer**. Zürich oder Umgebung bevorzugt. Offerten unt. Chiffre O. F. 1901 Z an Orell Füssli-Annoncen, Zürich, Zürcherhof.

Der neutrale Fachmann für sanitäre Anlagen

Approx. Kostenanschläge, Vorprojekte als einheitliche Basis für Submissionen, mit kompl. dimensionierten Plänen, Offertenvergleiche, Baukontrollen, Expertisen Bau- und Betriebskosten von Warmwasser-Versorgungen

Ingenieurbureau:

Dipl. Ing. E. T. H.

HERM. MEIER, ZÜRICH 1

Tel. 31948 Bahnhofquai 15 Tel. 31948

Rolladen Kipptore

Rolladenfabrik A. Griesser & Aadorf

FILIALEN:
BASEL Gundeldingerstr. 432 Tel. S. 9849
LAUSANNE Place St. Francois 5 Tel. 33.272
ZÜRICH Militärstrasse 108 Tel. 37.398

Ein Heizkessel muss gut ziehen
und doch sparsam sein

ZENT-Heizkessel brauchen wenig Brennmaterial.
ZENT-Isolierung besteht aus Filzmaterial.
ZENT-Heizkessel sind passend verschalt.
ZENT-Heizungen sind Schweizer Qualitäts-Arbeit.

ZENT

*Heizkessel
und
Radiatoren*

ZENT AG · BERN

FAVAG

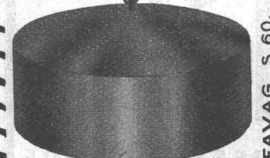
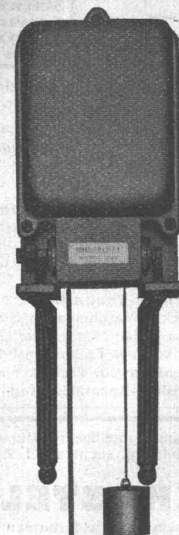
FABRIK ELEKTRISCHER
APPARATE A. G.

NEUCHATEL
(SCHWEIZ)

WASSERSTANDSFERNMELDE-
APPARATE

SELBSTTÄTIGE FERNSTEU-
RUNG VON PUMPSTATIONEN

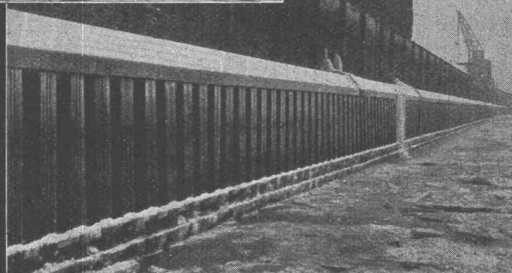
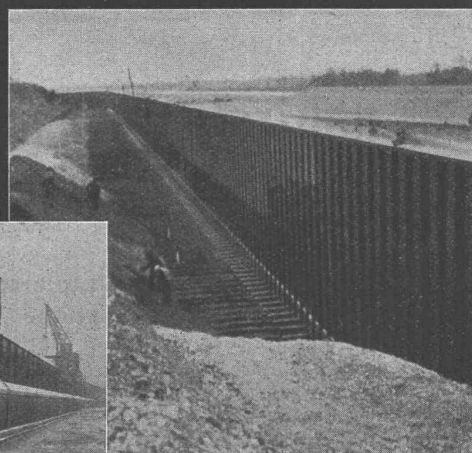
TELEPHONANLAGEN
BESONDERER BAUART FÜR
WASSERVERSORGUNGEN



FAVAG S. 60.

STAHLSPUNDWAND

KRUPP



Fried. Krupp Aktiengesellschaft Friedrich - Alfred - Hütte, Rheinhausen (Niederrhein)

Vertretung
für die Schweiz:

ERNST SCHOCH

AKTIENGESELLSCHAFT · EISEN · METALLE

BASEL KOHLENSTR. 2 · TEL. 24 968 · POSTFACH BASEL 13 ZÜRICH FREIESTR. 129 · TEL. 41 766 · POSTFACH KREUZPLATZ
TELEGRAMME: EISENSCHOCH