

**Zeitschrift:** Schweizerische Bauzeitung  
**Herausgeber:** Verlags-AG der akademischen technischen Vereine  
**Band:** 107/108 (1936)  
**Heft:** 14

## Werbung

### Nutzungsbedingungen

Die ETH-Bibliothek ist die Anbieterin der digitalisierten Zeitschriften auf E-Periodica. Sie besitzt keine Urheberrechte an den Zeitschriften und ist nicht verantwortlich für deren Inhalte. Die Rechte liegen in der Regel bei den Herausgebern beziehungsweise den externen Rechteinhabern. Das Veröffentlichen von Bildern in Print- und Online-Publikationen sowie auf Social Media-Kanälen oder Webseiten ist nur mit vorheriger Genehmigung der Rechteinhaber erlaubt. [Mehr erfahren](#)

### Conditions d'utilisation

L'ETH Library est le fournisseur des revues numérisées. Elle ne détient aucun droit d'auteur sur les revues et n'est pas responsable de leur contenu. En règle générale, les droits sont détenus par les éditeurs ou les détenteurs de droits externes. La reproduction d'images dans des publications imprimées ou en ligne ainsi que sur des canaux de médias sociaux ou des sites web n'est autorisée qu'avec l'accord préalable des détenteurs des droits. [En savoir plus](#)

### Terms of use

The ETH Library is the provider of the digitised journals. It does not own any copyrights to the journals and is not responsible for their content. The rights usually lie with the publishers or the external rights holders. Publishing images in print and online publications, as well as on social media channels or websites, is only permitted with the prior consent of the rights holders. [Find out more](#)

**Download PDF:** 10.12.2025

**ETH-Bibliothek Zürich, E-Periodica, <https://www.e-periodica.ch>**

# SCHWEIZERISCHE BAUZEITUNG

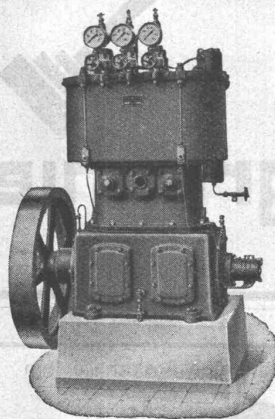
WOCHENSCHRIFT FÜR ARCHITEKTUR / INGENIEURWESEN / MASCHINENTECHNIK  
REVUE POLYTECHNIQUE SUISSE

ORGAN DES SCHWEIZERISCHEN INGENIEUR- UND ARCHITEKTEN-VEREINS  
UND DER GESELLSCHAFT EHEMAL. STUDIERENDER DER EIDG. TECHN. HOCHSCHULE  
GEGRÜNDET 1883 VON ING. A. WALDNER / HERAUSGEGEBEN VON ING. C. JEGHER

Vereins-Mitglieder, beim Verlag: Schweiz 32 Fr.,  
Ausland 40 Fr. jährl.; Nicht-Mitglieder: Schweiz  
40 Fr.; Ausland 50 Fr., postamtlich abonniert  
40 Fr. zuzüglich Gebühren. / Einzel-Nr. 1 Fr.

VERLAG C. & W. JEGHER, ZÜRICH  
Dianastrasse 5 / Postdeck VIII 6110  
Telephon: 34.507 ■ In Kommission  
bei Rascher & Cie., Zürich u. Leipzig

Inserate durch die A.-G. der Unternehmungen  
RUDOLF MOSSE, Zürich, Basel. / Die  
viergespaltene Colonelzeile 50 Cts., Titelseite  
80 Cts., ausl. Anzeigen 60 Cts., Titelseite 1 Fr.



Die Maschinenfabrik

## Burckhardt

A. G. in Basel

hat über 50jährige Erfahrung im Bau von

### KOMPRESSOREN UND VAKUUMPUMPEN

(Kolben- und Rotationsmaschinen)

für alle Verwendungszwecke



## SCHWEIZERISCHES BAU-ADRESSBUCH

(herausgegeben unter Mitwirkung des Schweizerischen Ingenieur- und  
Architektenvereins und des Schweizerischen Baumeister-Verbandes)

erscheint neu im Juni

Vorausbestellungspreis Fr. 10.—. Verkaufspreis nach Erscheinen Fr. 20.—

Das seit Jahren bewährte Nachschlagewerk über die Bau-, Maschinen- u. Elektrotechnik

Aus hunderten von schriftlichen Anerkennungen einige Beispiele:

#### von Architekten:

„dass ich das Bau-Adressbuch sehr schätze und sehr oft daraus die Adressen von Lieferanten und Unternehmern suche.“

„dass ich das Buch für die Aufsuchung von Unternehmern bei auswärtigen Bauten oder Bezügen von auswärts gerne konsultiere.“

„bei Arbeiten nach auswärts das Bau-Adressbuch zur Bestimmung von Unternehmern zur Hand nehmen.“

„besonders bei der Einholung von Offerten ist es mit seinem Branchen-Register ein notwendiges Nachschlagewerk.“

„das Bau-Adressbuch ist mein tägliches Nachschlagewerk.“

#### von Baugeschäften:

„dass wir das Bau-Adressbuch stets dann benützen, wenn wir Adressen auswärtiger Gewerbetreibender, Lieferanten von Kies, Sand, Holz etc. benötigen.“

„das Buch vermittelt vorzügliches Quellenmaterial für den Bezug von Baumaterialien, Spezialprodukten der Baubranche etc.“

„zum Nachschlagen von Lieferanten oder Fabrikanten der verschiedenen Branchen vorzüglich.“

„dasselbe bietet speziell für kleinere Unternehmungen, die oft mit den Bezugsquellen verschiedener Spezialitäten etc. nicht vertraut sind, ein gutes, zuverlässiges Nachschlagewerk.“

#### von Behörden:

„Wir kommen öfters in den Fall, das Bau-Adressbuch zu Rate zu ziehen. Dabei leistet uns das Werk immer sehr gute Dienste infolge seiner lückenlosen Adressen.“

„dass das Bau-Adressbuch uns seit Jahren sehr gute Dienste geleistet hat“.

„die Vorzüge des Buches: 1. Lückenlose Aufführung der Adressen. 2. Berufswise Gruppierung unter den Orten. 3. Branchenregister, haben uns schon wertvolle Dienste geleistet.“

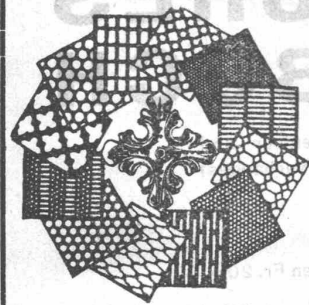
„Faisant usage de cet annuaire depuis plusieurs années, nous avons constaté, qu'il est clair, facile à consulter et bien à jour.“

Anfragen und Bestellungen erbeten an die RUDOLF MOSSE A.-G., Zürich, Limmatquai 94

# Prählungen

**LOSINGER & CO A-G**  
BERN - ZÜRICH

- EXPRESS & FROTÉ -**
- Prählungen.**
- Unterfangungen.**
- Schwierige Fundationen.**



**H. HEER & CO**  
**OLTEN**

**SPEZIALITÄT**  
**Gelochte und gepresste Bleche**

**STEREOPHOTOGRAMMETRIE**  
Geodäsie Nivellement  
Kartographie

Technisches Bureau  
**LEUPIN u. SCHWANK**  
**BERN**



Die haltbarsten und schönsten Anstriche liefern



**EMAILLACKE und KOPALLACKE**  
(hochglänzend, seidenglänzend und matt)

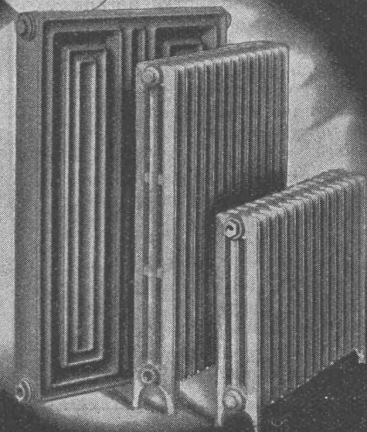
Unverbindliche Beratung in allen Anstrichfragen durch

**ECLATIN AG SOLOTHURN**  
TELEPHON 139

# mehr Wärme

**Die modernen Radiatoren**  
**HELIOS und COLUMBUS**

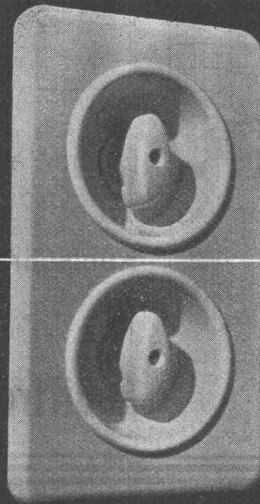
**EISENWERK KLUS** KLUS KT. SOLOTHURN





**Schalter mit neuer Anordnung**

für Unterputzmontage. — Größe und Distanz normalisiert nach S. N. V. Einheitsmaterial, Drehschalter, -Kippschalter, Druckkontakte, Steckdosen.



**Adolf Feller AG. Horgen**  
Fabrik elektrischer Apparate

	<b>STERNFENSTERNÄGEL INCA</b>
	<b>BAUBESCHLÄGE INCA</b>
	<b>KREISSÄGE INCA</b>

**PATENTIERTE**  
ERWIRKT **H. KIRCHHOFER**  
**ZÜRICH LOEWENSTR 51**

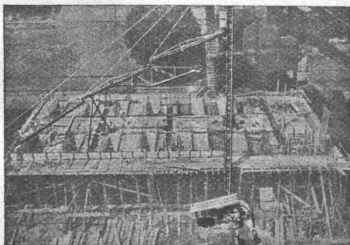
*Süss-Asphalt-Arbeiten*  
für Hoch- u. Tiefbau *A. Schmid's Erben*  
erstellen mit aller Garantie für kunstgerechte und dem jeweiligen Zwecke angepasster Ausführung **Zürich**  
Flachdächer begebar, Bodenbeläge, Kegelbahnen etc.  
Asphaltgeschäft  
Gefr. 1965 Tel. 32.100



# Wallerdichte Beläge

Spezial-Unternehmen:

*Frick-Glass, Zürich-Altstetten*



# BAUMASCHINEN

für alle Anwendungsgebiete liefern als Spezialität in besten Konstruktionen zu zeitgemässen Preisen

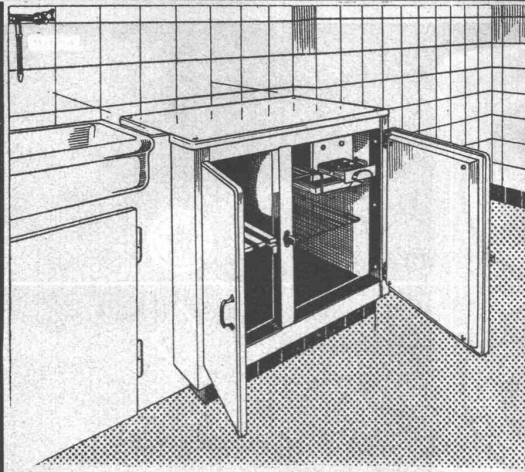
**ROBERT AEBI & CIE., A.-G., ZÜRICH**

Telephon 31.750

Ingenieurbureau und Maschinenfabrik

Telephon 31.750

Zweigniederlassung in Zollikofen/Bern



Die vollautomatische

## Zentral-Kühlanlage,

das Erfordernis jedes modernen Wohnhauses!

Billiger als Einzelkühlschränke!

Grösste Zuverlässigkeit und Wirtschaftlichkeit!

Kühlschränke und Kühlanlagen

mit **Brown Boveri-Kühlautomat**

für Haushalt und Gewerbe jeder Art und Grösse!

**Audiffren Singrün, Kältemaschinen AG, Basel**

# A. BROWN, BOVERI & CIE., BADEN

Technische Bureaux: Baden, Basel, Bern, Lausanne



## Einphasenmotoren

### Type KRg

für  $\frac{1}{8}$ ,  $\frac{1}{6}$ ,  $\frac{1}{4}$  PS

Drehzahl rd. 1500 U/min.

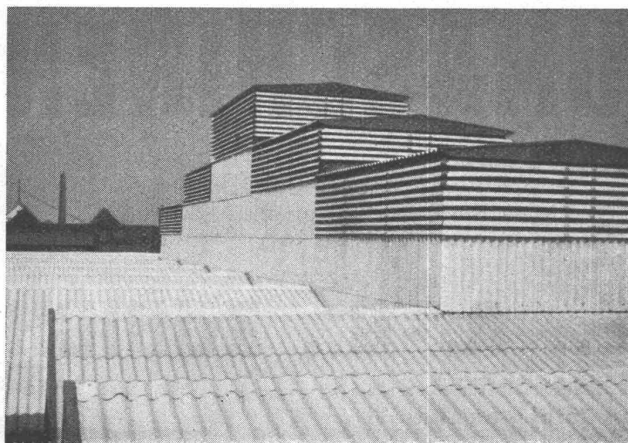
**Vierfaches Anzugmoment bei zwei- bis zweieinhalbfachem Anlaufstrom.**

**Geräuschlos laufend.**

**Nicht radiostörend.**

Die idealen Motoren für **Kühlschränke** und **Oelfeuerungen**.

Anpassungsfähig und geeignet für kleine Arbeitsmaschinen aller Art.



# Eternit

## WELLPLATTEN

Das dauerhafte und wirtschaftliche Material für Eindeckung und Verkleidung von Zweckbauten.

**Eternit** NIEDERURNEN

Tel. 41.455