

Zeitschrift: Schweizerische Bauzeitung
Herausgeber: Verlags-AG der akademischen technischen Vereine
Band: 107/108 (1936)
Heft: 13

Werbung

Nutzungsbedingungen

Die ETH-Bibliothek ist die Anbieterin der digitalisierten Zeitschriften auf E-Periodica. Sie besitzt keine Urheberrechte an den Zeitschriften und ist nicht verantwortlich für deren Inhalte. Die Rechte liegen in der Regel bei den Herausgebern beziehungsweise den externen Rechteinhabern. Das Veröffentlichen von Bildern in Print- und Online-Publikationen sowie auf Social Media-Kanälen oder Webseiten ist nur mit vorheriger Genehmigung der Rechteinhaber erlaubt. [Mehr erfahren](#)

Conditions d'utilisation

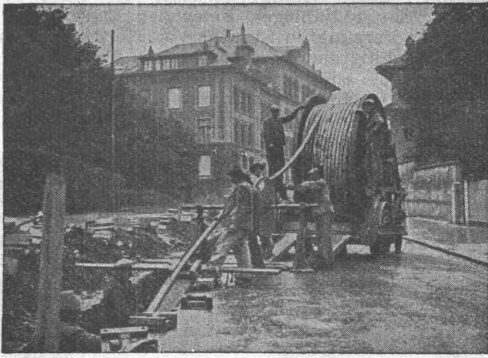
L'ETH Library est le fournisseur des revues numérisées. Elle ne détient aucun droit d'auteur sur les revues et n'est pas responsable de leur contenu. En règle générale, les droits sont détenus par les éditeurs ou les détenteurs de droits externes. La reproduction d'images dans des publications imprimées ou en ligne ainsi que sur des canaux de médias sociaux ou des sites web n'est autorisée qu'avec l'accord préalable des détenteurs des droits. [En savoir plus](#)

Terms of use

The ETH Library is the provider of the digitised journals. It does not own any copyrights to the journals and is not responsible for their content. The rights usually lie with the publishers or the external rights holders. Publishing images in print and online publications, as well as on social media channels or websites, is only permitted with the prior consent of the rights holders. [Find out more](#)

Download PDF: 23.02.2026

ETH-Bibliothek Zürich, E-Periodica, <https://www.e-periodica.ch>



Verlegung von 6 kV Kabeln $3 \times 240 \text{ mm}^2$ für das Elektrizitätswerk der Stadt Bern. Kabelgewicht ca. 100 000 kg.

Kabelwerke Brugg AG

Bleikabel

für **Starkstrom**, Hoch- und Niederspannung, und **Schwachstrom** für sämtliche Verwendungszwecke.

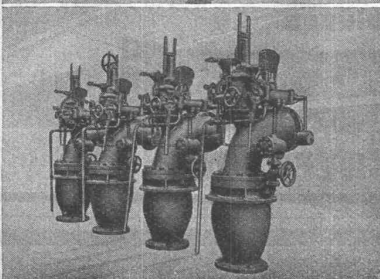
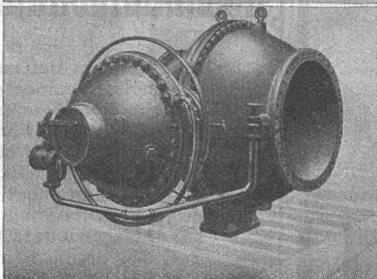
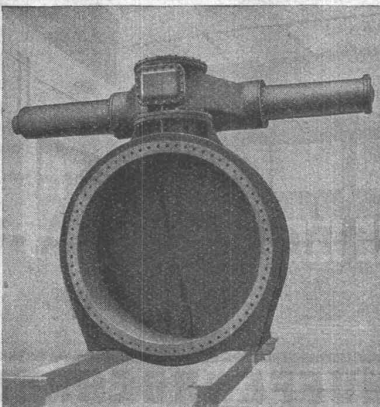
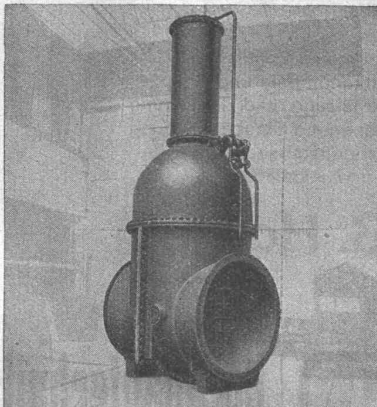
Drahtseile aller Art.

Bleiröhren

Bleibänder



GESELLSCHAFT DER **L. VON ROLL** SCHEN EISENWERKE
 0000000 WERK : **EISENWERK KLUS** IN KLUS KT. SOLOTHURN



Oben: Keilschieber 2500 mm Nennweite, 7 at Druck, für ein Kraftwerk in Spanien. — Unten: Drehschieber 1500 mm Nennweite, 15 at Druck, für ein automatisches Kraftwerk in Deutschland.

Oben: Drosselklappe 3200 mm Nennweite. Anlag in der Schweiz. Unten: Schnellschluss-Schieber 45 at Druck, Pumpspeicherwerk in Italien.

Abschlussorgane :

Keilschieber
Parallelschieber
Ringschieber
Drehschieber
Düsenventile

**Drosselklappen für Wasser-
 kraft- und Pumpspeicherwerke**
 insbesondere für:

Turbinen- od. Pumpenabschlüsse
Verteilorgane
Automatische Rohrabschlüsse
Stollenabschlussorgane oder für
Freilauf und Grundablässe von
Stauseen

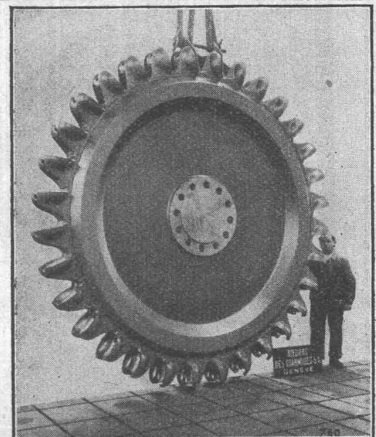
ATELIERS DES CHARMILLES S.A., GENÈVE

LA PLUS HAUTE CHUTE DU MONDE

1750 M

3 GROUPES DE 50 000 CV
 DIXENCE - SUISSE

TURBINES HYDRAULIQUES
CHARMILLES - GENÈVE

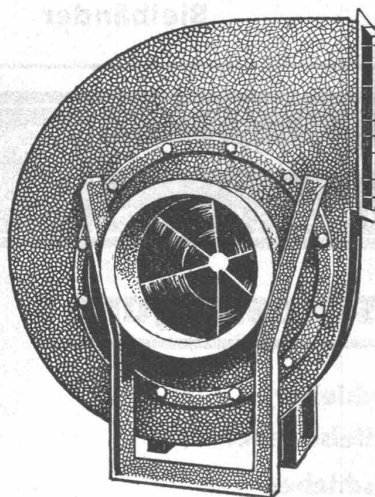


Das voralpine Landerziehungsheim «Felsenegg», Zugerberg, verkörpert seit drei Jahrzehnten den Typus des soliden schweizerischen Mittelstandsinstitutes und Landerziehungsheimes. Einzigartig ist die Lage des Instituts, hoch oben auf der Höhe des Zugerberges. Von der ersten Primarklasse bis zur staatlichen Gymnasialmaturität, bezw. bis zur eigenen staatlichen Handelsmaturität kann ein Schüler im «Felsenegg» seine Studien absolvieren. Spaziert man im Institut umher, so hört man die verschiedensten Sprachen: deutsch, französisch, englisch, italienisch. Also eine vielsprachige Schule, wenn auch das schweizerische Element überwiegt.

Amerikanische Ausstellungsabsichten für 1938 und 1939. Für die beiden Jahre sind zwei grosse Ausstellungen in Amerika geplant. Zur Feier der Fertigstellung der beiden Brücken über das Goldene Tor und von San Francisco nach Oakland über

die Insel Yerba Buena ist im Jahre 1938 eine Ausstellung geplant. Sie soll auf einem Gelände nördlich der Insel Yerba Buena stattfinden. Zur 150jährigen Feier der Einsetzung der ersten Regierung der Vereinigten Staaten von Nordamerika und der Wahl George Washingtons zu deren erstem Präsidenten im Jahre 1789 ist für 1939 eine grosse Ausstellung in Newyork auf einem städtischen Gelände an der Flushing-Bucht geplant. In beiden Fällen muss das Gelände zum Teil der See erst durch Auffüllen seichter Stellen abgewonnen werden. (R. T. A.)

Erste und zweite Klasse im Flugzeug. Die in den Dienst gestellten neuen Maschinen der Air France, die auf der Strecke Paris—London verkehren sollen, werden zum ersten Male zwei Klassen führen. In der ersten Klasse können sie acht, in der zweiten Klasse 22 Passagiere befördern. Zwischen beiden Klassen ist ein Speiseraum eingerichtet. (RTA)



Ventilatoren

Luftheizapparate
Staubluft-Filter
Anlagen für

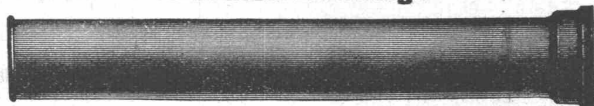
Allgemeine Ventilation
Luftkonditionierung
Luftheizung und Trocknung
Späne- und Staubabsaugung
Farbdunstabsaugung

fabrizieren und installieren

Wanner & Co. A.-G. Horgen

SCHLEUDERGUSS-MUFFENROEHREN

5 Meter Baulänge



KÄGI & CO., WINTERTHUR



Fenster u. Türen für Fabriken

GEILINGER & CO.
Eisenbau—Werkstätten
WINTERTHUR

Hochbautechniker

26jährig, mit Diplom Winterthur, sucht sich bei Gelegenheit zu verändern. Ich bin zur Zeit in ungekündeter Stellung u. wünsche Platz in Architekturbureau oder in Baugeschäft. Nähere Auskunft über Kenntnisse, Eintrittstermin usw. auf Anfragen unter Chiffre Z. O. 581 an

Rudolf Mosse, A.-G., Zürich.



KLEIDERSCHRÄNKE

Neuzeitliche Einheits-Typen in gepresstem Stahl.

Solid! Billig!

WEITERE SPEZIALITÄTEN: Patent, Garagetore, als Kipp-tore, Schiebetore oder gekuppelte Flügeltore mit automatischer Arretierung.

Prospekte.

H. KISSLING
Eisenbau A.G. BERN

S.T.S.

Schweizer. Technische Stellenvermittlung
Service Technique Suisse de placement
Servizio Tecnico Svizzero di collocamento
Swiss Technical Service of employment

ZÜRICH, Tiefenhöfe 11 — Telefon: 35.426 — Telegramme: INGENIEUR ZÜRICH.
 Für Arbeitgeber kostenlos. Für Stellensuchende Einschreibgebühr 2 Fr. für 3 Monate.
 Bewerber wollen Anmeldebogen verlangen. *Auskunft über offene Stellen und Weiterleitung von Offerten erfolgt nur gegenüber Eingeschriebenen.*

Maschinen-Abteilung.

135 **Ingenieur od. Techniker**, gut ausgewiesener Akkumulatoren-Fachmann, um Fabrik von Akkumulatoren-Batterien für Eisenbahnwagen-Beleuchtungen, Telefon- u. Telegraphenanlagen, Laboratorien usw. selbständig zu leiten. Dauerstelle. Britisch-Indien. Eilofferten.

137 **Konstrukteur**, als Vertreter Abteilungschef für Bau von Schleifmaschinen. Erfahrungen in Konstruktion von Werkzeugmaschinen unter Verwendung neuzeitlicher Elemente. Erstklassige Ausweise u. abgeschloss. techn. Ausbildung bevorzugt. Dauerstellung. Ostschweiz. Werkzeugmaschinenfabrik.

139 **Dipl. Elektro-Ingenieur event. Techniker**, mit mehrjähriger Tätigkeit in

Projekt-, Acquisition u. Montage v. Schwachstromanlagen (opt. u. akust. Signal-Anlagen), als Leiter der Schwachstromabteilung gütiggeführter Firma. Gute Kenntnisse der drei Landessprachen, Kundenberatung u. -bedienung. Dauerstellung. Deutsche Schweiz.

141 **Maschinen-Meister**, für die Ueberwachung des Betriebes der Zigaretten-Maschine Modell UK einer Zigarettenfabrik. Bewerber in Tabakbranche gut versiert, erfolgreiche Tätigkeit in ähnlichen Betrieben. Ostschweiz.

143 **Betriebs-Ingenieur**, für Schokoladen- u. Konfektfabrik, mit nachweisbaren Erfahrungen in der Behandlung der Verpackungsmaschinen „Wunderli“, der Raffinerie- u. Mischmaschinen „Lehmann“ etc. Gute engl. Sprachkenntnisse, wenn mögl. ledig. längere Zeit in ähnlicher Stellung der gleichen Branche. Stellung vorläufig für ein Jahr nach London.

Es sind noch offen: 67 **Masch.-Ing.** für Messapparate (15. Febr.), 105 **Masch.-Techn.** (21. März).

Bau-Abteilung.

80 **Eisenbeton-Ingenieur**, nicht unter 35 J., selbständig, mit Erfahrungen im Eisenbetonbau. Bewerber der Westschweiz bevorzugt. Eintritt sofort, für längere Zeit. Arch.-Bureau Westschweiz.

Für **Sprengarbeiten****Schwarzpulver**

Eidg. Pulververwaltung, Bern

Hochschule

für Baukunst Weimar
 Dir. Schulze-Naumburg.
 Ausbild. von H.T.L.-Schöln. 3. Dipl.-Arch.

Restaurant
HABIS
ROYAL

mit behagl.
 Sitzungs-
 Zimmern
Hauptbahnhof
Zürich

**RÜETSCHI**

★ **AARAU** ★
 die bewährte
 schweizerische
 Glockengiesserei

BAUFÜHRER

gesucht, für kathol. Kirche
 in der Centralschweiz.

AUSWEISE über:

Selbständige Leitung grösserer Bauobjekte, Anfertigung v. Offertunterlagen-Submissionswesen, zeichnerische Fähigkeiten etc. Offerten mit Lohnansprüchen u. Chiffre Z. H. 659 an

Rudolf Mosse, A.-G., Zürich.

Tiefbautechniker

Dipl. Techniker, Winterthur und 2 Jahre Praxis, sucht Stelle in Tiefbauunternehmung oder auf Ing.-Bureau. Bescheidene Lohnansprüche. — Offerten unter Chiffre Mc 6456 Z an

Publicitas, Zürich.

Stetes Inserieren bringt Erfolg

junger, diplomierter

Bautechniker

mit 3 Jahren Bureaupraxis, sucht Beschäftigung auf Bureau oder als Hilfsbauführer. Zeugnisse und Referenzen stehen zur Verfügung. — Offerten unter Chiffre Z. A. 568 befördert

Rudolf Mosse, A.-G., Zürich.

Strebsamer, intelligenter Bursche mit Praxisbildung, sucht auf 1. April ev. später

LEHRSTELLE

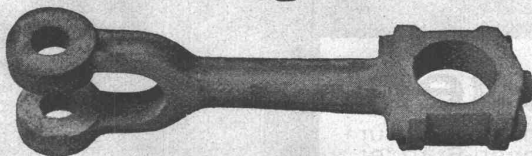
auf einem Architekturbureau. — Offerten unter Chiffre Z. V. 649 befördert.

Rudolf Mosse, A.-G., Zürich.

PATENTIE
ERWIRKT H. KIRCHHOFER
ZÜRICH LOEWENSTR 51

+GF+

Elektro-Stahlguss
Temperguss
Grauguss



• GF •
 S 3002

Stahlgusslegierungen für höchste Ansprüche u. besondere Zwecke: Verschleissfest, rosticher, säure- und hitzebeständig, antimagnetisch

Aktiengesellschaft der Eisen- und Stahlwerke
 vormals **Georg Fischer, Schaffhausen (Schweiz)**

Telephon 25

S 6037



Vorbereitung auf allen Schulstufen bis
 Maturität und Handelsdiplom im Knaben-
„Institut auf dem Rosenberg“ St. Gallen

(vormals: Institut Dr. Schmidt)

Ziel: Erziehung lebensstüchtiger Charaktere.
Methode: Größtmögliche Individualisierung.
Für Jüngere: Spezielles Schulheim.

Einziges Institut mit staatlichen Sprachkursen.

1935: Alle Maturanden u. Diplomanden erfolgreich.

Prospekte d. d. Direktion: Dr. Lusser u. Dr. Gademann.



Gesellschaft der L. von Roll'schen Eisenwerke, Gerlafingen

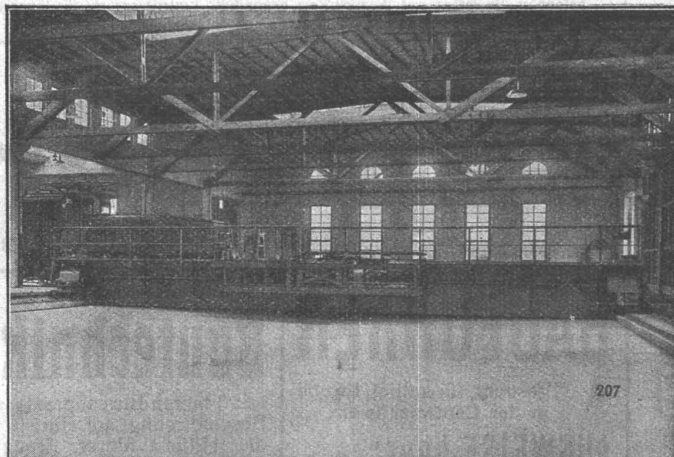
Gegründet 1823

Werk „Giesserei Bern“

Gegründet 1823

in Bern

Konstruktionswerkstätten,
Eisengiesserei



Elektrische Schiebebühne, 150 t Tragkraft, 20 m Länge,
geliefert an die Schweizerischen Bundesbahnen, Zürich.

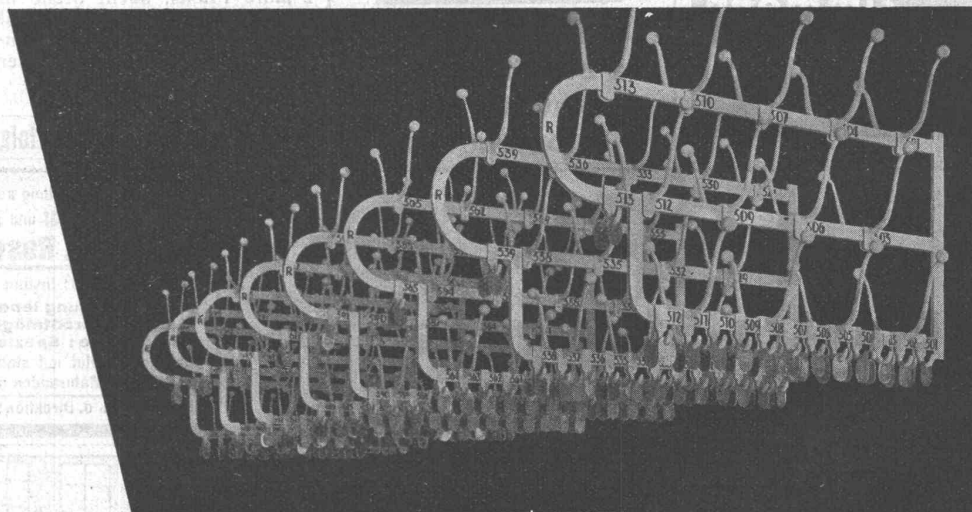
Eisenbahnmaterial

Hebezeuge
Schützenanlagen und
Wehreinrichtungen
Zahnradbahnmaterial
Standseilbahnen
Kabelbaggeranlagen
Allgem. Maschinenbau



Telegramme: Giesserei Bern

Telephon: 25.066



Garderoben-Anlagen

Massen-Garderoben mit Schwenkarmen in patentiertem System für
Theater, Kinos u. Säle. Schulhaus-Garderoben, Garderoben-Ständer

Gebr. Tuchs Schmid

Frauenfeld, Tel. 70, Zürich, Löwenstr. 3 (Sihlporte) Tel. 32.301