

Zeitschrift: Schweizerische Bauzeitung
Herausgeber: Verlags-AG der akademischen technischen Vereine
Band: 107/108 (1936)
Heft: 12

Werbung

Nutzungsbedingungen

Die ETH-Bibliothek ist die Anbieterin der digitalisierten Zeitschriften auf E-Periodica. Sie besitzt keine Urheberrechte an den Zeitschriften und ist nicht verantwortlich für deren Inhalte. Die Rechte liegen in der Regel bei den Herausgebern beziehungsweise den externen Rechteinhabern. Das Veröffentlichen von Bildern in Print- und Online-Publikationen sowie auf Social Media-Kanälen oder Webseiten ist nur mit vorheriger Genehmigung der Rechteinhaber erlaubt. [Mehr erfahren](#)

Conditions d'utilisation

L'ETH Library est le fournisseur des revues numérisées. Elle ne détient aucun droit d'auteur sur les revues et n'est pas responsable de leur contenu. En règle générale, les droits sont détenus par les éditeurs ou les détenteurs de droits externes. La reproduction d'images dans des publications imprimées ou en ligne ainsi que sur des canaux de médias sociaux ou des sites web n'est autorisée qu'avec l'accord préalable des détenteurs des droits. [En savoir plus](#)

Terms of use

The ETH Library is the provider of the digitised journals. It does not own any copyrights to the journals and is not responsible for their content. The rights usually lie with the publishers or the external rights holders. Publishing images in print and online publications, as well as on social media channels or websites, is only permitted with the prior consent of the rights holders. [Find out more](#)

Download PDF: 22.02.2026

ETH-Bibliothek Zürich, E-Periodica, <https://www.e-periodica.ch>

SCHWEIZERISCHE BAUZEITUNG

WOCHENSCHRIFT FÜR ARCHITEKTUR / INGENIEURWESEN / MASCHINENTECHNIK
REVUE POLYTECHNIQUE SUISSE

ORGAN DES SCHWEIZERISCHEN INGENIEUR- UND ARCHITEKTEN-VEREINS
UND DER GESELLSCHAFT EHEMAL. STUDIERENDER DER EIDG. TECHN. HOCHSCHULE
GEGRÜNDET 1883 VON ING. A. WALDNER / HERAUSGEGEBEN VON ING. C. JEGHER

Vereins-Mitglieder, beim Verlag: Schweiz 32 Fr.,
Ausland 40 Fr. jährl.; Nicht-Mitglieder: Schweiz
40 Fr.; Ausland 50 Fr., postamtlich abonniert
40 Fr. zuzüglich Gebühren. / Einzel-Nr. 1 Fr.

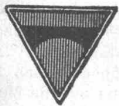
VERLAG C. & W. JEGHER, ZÜRICH
Dianastrasse 5 / Postcheck VIII 6110
Telephon: 34.507 ■ In Kommission
bei Rascher & Cie., Zürich u. Leipzig

Inserate durch die A.-G. der Unternehmungen
RUDOLF MOSSE, Zürich, Basel. / Die
viergespaltene Colonelzeile 50 Cts., Titelseite
80 Cts., ausl. Anzeigen 60 Cts., Titelseite 1 Fr.

Fenster



Kiefer Zürich



ING. MAX GREUTER & CIE. ZÜRICH 8
INJEKTIONS- UND GUNIT-ARBEITEN INGENIEUR-BUREAU

BERCHTOLD & CO.
THALWIL

TEL. 920.501



HEIZUNG

WARMWASSER
LOFTUNG

PROJEKTE U. BERATUNG KOSTENLOS
BESTE REFERENZEN



Wallerdichte Beläge

Spezial-Unternehmen:

Frick-Glass, Zürich-Altstetten

ERWIN MAIER, BERATENDER **SCHAFFHAUSEN**
INGENIEUR
Dipl. Ing. E.T.H., Mitglied S.I.A. u. A.S.I.C. Steigstrasse 51 - Telephon 16.56
INGENIEUR-BUREAU
Beratung, Projekte, Bauleitungen und Gutachten für Hoch- und Tiefbauten aller Art
SPEZIALITÄT: EISENBETONBAU

SBC Schweizer Bau-Centrale

Zürich 1 Talstrasse 9 Börsenblock
geöffnet täglich 9 - 19 Uhr Eintritt
Samstag - 17 Uhr frei

STANDIGE BAUMATERIAL- U. BAUMUSTER - AUSSTELLUNG

Der Besucher kann sich hier in ungezwungener Weise über alle Materialien, Konstruktionen und Neuerungen mühelos im Zusammenhang informieren, daraus Anregungen schöpfen, Betrachtungen und Vergleiche anstellen und Entscheidungen treffen

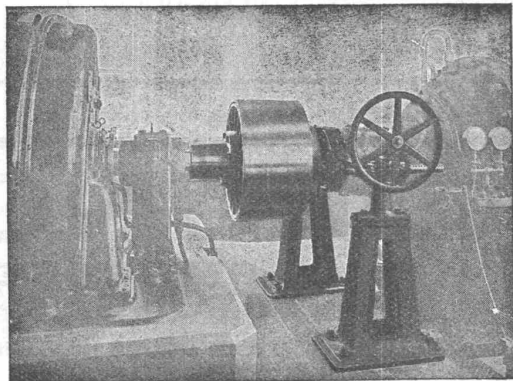
Schweizer Bau-Centrale **SBC**



WERK: EISENWERK CLUS KLUS

BENN-KUPPLUNG

Reibungsflächen scheibenförmig.
Vollständig geschlossen. Keine vorstehenden Teile.
Zum Ein- und Ausrücken bei jeder Kraft und Geschwindigkeit während des Betriebes.



Benn-Kupplung zur Uebertragung von 3000 PS bei 1000 Umdrehungen in der Minute in einer Akkumulieranlage.

Elektromagnetische Reibungskupplungen

Stirnräder-Reduktionsgetriebe
mit Pfeilrädern und Rollenlagern.

Schneckengetriebe

Lenix-Getriebe

WERK: **GIesserei OLten** OLten

Rohguss
zu Riemenscheiben und Zahnrädern
jeder Grösse und Konstruktion.



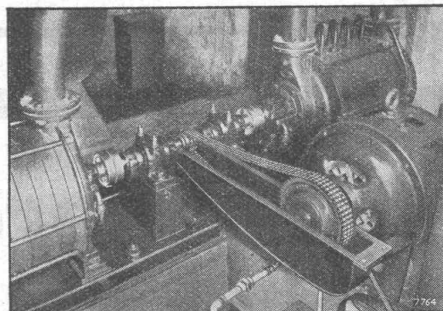
die anerkannt beste Lackfarbe der Welt
Hochglänzend und Matt

Generalvertreter für die Schweiz:
C. Hässig, St. Albanvorstadt 12, Basel

Institut Juventus

Zürich im Handelshof, Uraniastr. 31-33, Telephon 57.793/4. Modern eingerichtete, vollständig ausgebaute private Mittelschule. 48 akademisch gebildete Lehrer. Die Schüler fast ausschließlich Schweizer. Unsere Maturitätsabteilung bereitet auf die Hochschulen und andere Aufnahmeprüfungen mit Zeitgewinn vor; sie besteht seit 1902. Unser Abendgymnasium ermöglicht auch Berufstätigen die Vorbereitung auf die Maturität. Unsere Handelsabteilung führt zum Stenotypistendiplom und Handelsdiplom. Unser Abendtechnikum bildet Maschinentechniker, Elektrotechniker, Bautechniker und Eisenbetontechniker aus (mit Diplomabschluß). Beste Examenerfolge. Neu: Berufswahl- und Fortbildungsklasse. — Mäßiges Schulgeld. Unverbindl. und kostenlose Beratung in Studienangelegenheiten. Prospekte auf Verlangen.

Renold - Ketten - Antriebe



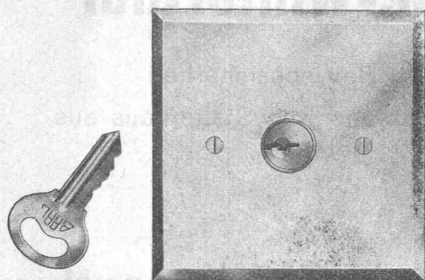
Wirkungsgrad
98,5 %, kompakt,
ruhig und elastisch, für hohe und niedrige Drehzahlen, lange Lebensdauer.

Vollständig ruhiger Antrieb eines Rotationskompressors bei 4320 Touren pro Minute.

W. EMIL KUNZ, RENOLDKETTEN, ZÜRICH 2
GOTTHARDSTRASSE 21 TELEPHON 52910

ADOLF FELLER, A.G., HORGEN

FABRIK ELEKTRISCHER APPARATE



Serie 71C0 bis 07 SS Pml

Spezial-Drehschalter

6 Amp., 250 Volt, mit vorgebautem Sicherheitsschloss, welches nur mit den dazu gelieferten Schlüsseln betätigt werden kann;

mit dem offiziellen



Qualitätszeichen

versehen; findet an exponierten Stellen oder zur Betätigung von Stromverbrauchern Verwendung, die nur unter bestimmten Voraussetzungen eingeschaltet werden dürfen.
(Vergl. Seite 32. Teil 3, Katalog „N“).

Ständige Ausstellung: SCHWEIZER BAU-CENTRALE, ZÜRICH, Talstrasse 9, BURSENBLOCK. (Eintritt frei.)

QUALITÄTSBETON

erzielt man durch schichtenweises
Einvibrieren mit dem

VIBROPIL

✚ 129 811 ✚

D. R. P. 491 477

BETONSTRASSEN

STAUMAUERN

KANALVERKLEIDUNGEN

S. A. RENÉ MAY, Ing.; Av. de France, 66; LAUSANNE

ZENT:

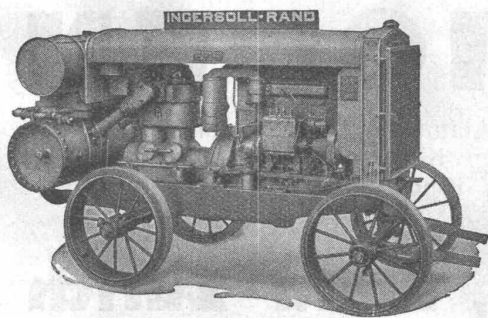
Wer sicher gute Erfahrungen hinsichtlich Brennstoffeinsparnis, Solidität und tadelloser Funktion machen will, wählt ZENT-Radiatoren und ZENT-Heizkessel.

ZENT



ZENT AG · BERN

Besuchen Sie unsere ständige Ausstellung in der Schweizer Bau-Centrale SBC, Zürich, Talstrasse 9, bei freiem Eintritt.



Rohölkompressor
20/26 PS.

Ingersoll-Rand

KOMPRESSOREN und DRUCKLUFTWERKZEUGE

sind **unerreicht** in Leistung, Lebensdauer und Wirtschaftlichkeit.
Ein kostenloser, unverbindlicher Versuch wird auch Sie überzeugen.

ROBERT AEBI & CIE. A.G. ZÜRICH

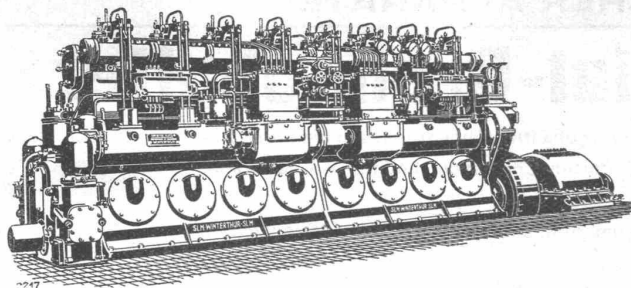
Ingenieurbureau-Maschinenfabrik

Telephon 31.750

Zweigniederlassung in Zollikofen/Bern

SCHIFFSDIESELMOTOREN UND WENDEGETRIEBE

„S. L. M.-Winterthur“



Grösste Betriebssicherheit

Motor und Getriebe vom Steuerhaus aus
betätigt

300 PS Schiffsdieselmotor
mit Oeindruck-Wendegetriebe

Schweiz. Lokomotiv- & Maschinenfabrik Winterthur

HETTINGER

BAULINOLEUM
GUMMIBELÄGE
KORKPARKETT
TEPPICHE
LINCRUSTA

S. Baukatalog S. 416

BASEL STEINENBERG 19
ZÜRICH TALACKER 24

VENTILATIONEN



Gegründet 1890

Küchen-Ventilationsanlagen, Garage-Lüftungen, Luft-Filtrieranlagen
Luft-Konditionierung (Luft-Erwärmung, -Kühlung und -Filtrierung)
für bewohnte Räume, Restaurants, Kinos, Krankenhäuser, etc.

Ausschliessliche Spezialfabrik

Ventilator A.-G., Stäfa - Zürich

Telephon 930.136