

**Zeitschrift:** Schweizerische Bauzeitung  
**Herausgeber:** Verlags-AG der akademischen technischen Vereine  
**Band:** 107/108 (1936)  
**Heft:** 11

## **Werbung**

### **Nutzungsbedingungen**

Die ETH-Bibliothek ist die Anbieterin der digitalisierten Zeitschriften auf E-Periodica. Sie besitzt keine Urheberrechte an den Zeitschriften und ist nicht verantwortlich für deren Inhalte. Die Rechte liegen in der Regel bei den Herausgebern beziehungsweise den externen Rechteinhabern. Das Veröffentlichen von Bildern in Print- und Online-Publikationen sowie auf Social Media-Kanälen oder Webseiten ist nur mit vorheriger Genehmigung der Rechteinhaber erlaubt. [Mehr erfahren](#)

### **Conditions d'utilisation**

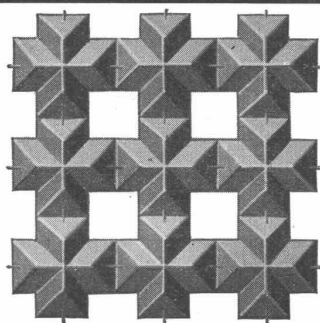
L'ETH Library est le fournisseur des revues numérisées. Elle ne détient aucun droit d'auteur sur les revues et n'est pas responsable de leur contenu. En règle générale, les droits sont détenus par les éditeurs ou les détenteurs de droits externes. La reproduction d'images dans des publications imprimées ou en ligne ainsi que sur des canaux de médias sociaux ou des sites web n'est autorisée qu'avec l'accord préalable des détenteurs des droits. [En savoir plus](#)

### **Terms of use**

The ETH Library is the provider of the digitised journals. It does not own any copyrights to the journals and is not responsible for their content. The rights usually lie with the publishers or the external rights holders. Publishing images in print and online publications, as well as on social media channels or websites, is only permitted with the prior consent of the rights holders. [Find out more](#)

**Download PDF:** 14.01.2026

**ETH-Bibliothek Zürich, E-Periodica, <https://www.e-periodica.ch>**



## Drahtziegel-Gewebe

der beste Putzmörtelträger. **Rasches Abbinden und Eintrocknen der Putzflächen.** Zähne und rissfreie Konstruktionen.

Bei grösseren Arbeiten wird ein Spezialist und die nötigen Spannapparate von der Fabrik kostenlos zur Verfügung gestellt. Zu beziehen in allen Baumaterialienhandlungen, in den Lagern der Handelsgenossenschaft des S.B.V. und durch die Fabrik

**Schweiz. Drahtziegelfabrik A.-G., Lotzwil / Bern**  
Telephon 173

In 364



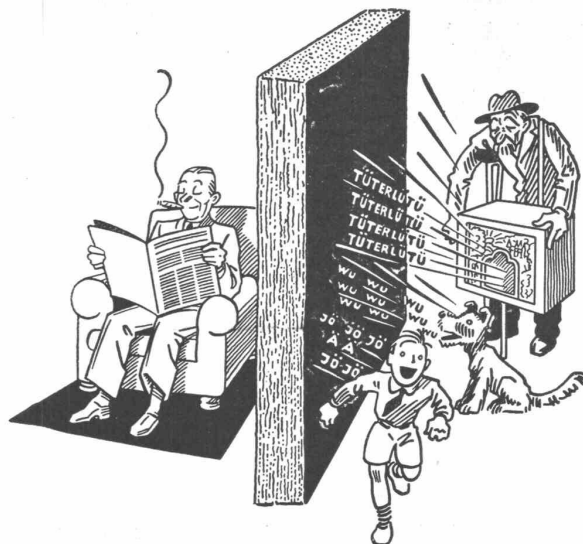
Besucher der MUBA finden Zeitschalter, Fernschalter, Reklameschaltapparate, Zentraluhrenanlagen u. noch mehr bei

**LANDIS & GYR A.G. ZUG**

Stand 834  
Halle V

Telephon  
35.800

Annen, Zürich



Macht ihr nur Lärm, ich hör ihn nicht,  
denn TELA-SOTTOPHON hält wirklich dicht!

## TELA & SOTTOPHON

dämpfen jeden Schall und  
sind zudem Schweizerfabrikate

Schallisolationen und Lärmdämpfung  
sind unsere Spezialität.

Lärmende Kegelbahnen,  
ringhörige Wohnungen,  
einzelne Räume,  
Zwischenwände,  
etc.

dichten wir auf Grund unserer lang-  
jährigen Erfahrungen  
mit Erfolg ab.

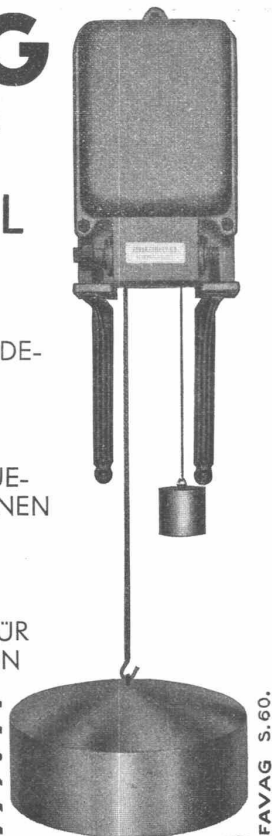
Glänzende Referenzen, Prospekte u. Muster  
zur Verfügung.

## C. GARTENMANN & Cie

BERN  
TEL 24.424

ZÜRICH  
TEL 36.055

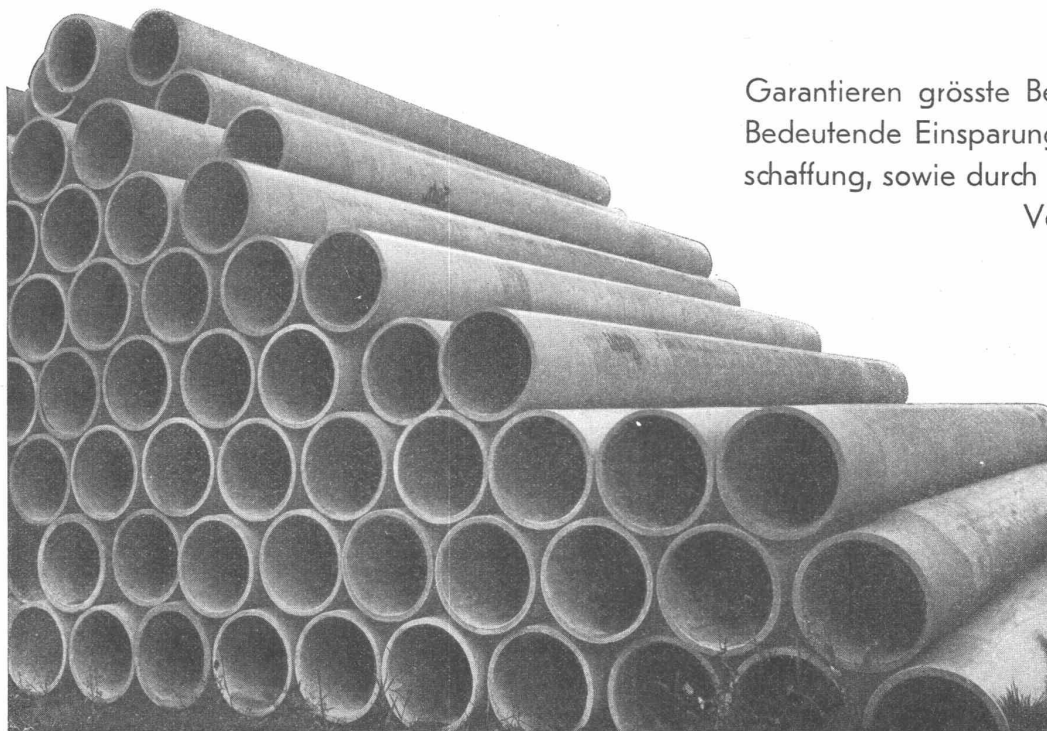
PS. Bei 14 verschiedenen Schallversuchen in der neuen Poliklinik in Zürich steht unsere Firma an erster und zweiter Stelle.

**FAVAG**FABRIK ELEKTRISCHER  
APPARATE A. G.**NEUCHÂTEL**  
(SCHWEIZ)WASSERSTANDSFERNMELDE-  
APPARATESELBSTTÄTIGE FERNSTEU-  
RUNG VON PUMPSTATIONENTELEPHONANLAGEN  
BESONDERER BAUART FÜR  
WASSERVERSORGUNGEN**ZENT - Zentralheizungs-  
Anlagen**

sind Schweizer Qualitäts-Arbeit für  
SchweizerWetterverhältnisse hergestellt  
Was das in der Praxis bedeutet, wissen  
Sie selbst am besten

**ZENT**
*Heizkessel  
und  
Radiatoren*
**ZENT AG · BERN**

Besuchen Sie unsere ständige Ausstel-  
lung in der Schweizer Bau-Centrale SBC,  
Zürich, Talstrasse 9, bei freiem Eintritt.

**Eternit - DRUCKROHRE**

Garantieren grösste Betriebssicherheit.  
Bedeutende Einsparungen bei der Be-  
schaffung, sowie durch die vereinfachte  
Verlegungsarbeit.

**Eternit****Niederurnen**

Tel. 41.555

**S.T.S.**

**Schweizer. Technische Stellenvermittlung**  
**Service Technique Suisse de placement**  
**Servizio Tecnico Svizzero di collocamento**  
**Swiss Technical Service of employment**

ZÜRICH, Tiefenhöfe 11 — Telefon: 35.426 — Telegramme: INGENIEUR ZÜRICH.  
 Für Arbeitgeber kostenlos. Für Stellensuchende Einschreibgebühr 2 Fr. für 3 Monate.  
 Bewerber wollen Anmeldebogen verlangen. *Auskunft über offene Stellen und Weiterleitung von Offerten erfolgt nur gegenüber Eingeschriebenen.*

**Maschinen-Abteilung.**

- 111 **Secrétaire** sachant parfaitement bien l'anglais, notions de sténographie dans cette langue, connaiss. techniques particulièrement branche électricité, pendules électriques, et certaine expérience commerciale, âgé entre 23 à 30 env. Suisse franç.
- 113 **Ingenieur ou Technicien** comme secrétaire, sachant parfaitement bien l'anglais et sténographie anglaise et française, sachant parler et comprendre l'allemand. Connaissances techniques dans la branche patentes et brevets et connaiss. commerciales et industrielles âgé entre 23 à 30 environ. Suisse française.
- 115 **Elektro-Ingenieur od. Techniker**, mit Kapital, als aktiver Teilhaber, zur Ausbeutung zweier ausländischer Konzessionen in der elektrotechnischen Branche. Ostschweiz.

- 117 **Heizungs-Ingenieure od. Techniker**, als Kantonsvertreter für Organisation u. Leitung eines Dienstes zum Entkalken u. Entrosten von Zentralheizungskesseln u. Warmwasserboilern.
- 119 **Chemiker**, mit guten Erfahrungen in der industr. Chemie, für chemische Fabrik, Farben u. allg. chem. Produkte. Bewerber mit Kapitaleinlage bevorzugt. Westschw.
- 121 **Radio-Techniker**, als Abteilungsleiter, Verkaufsgeschäft. Ostschweiz.
- 123 **Elektro-Ingenieur**, mit guter allg. u. abgeschlossener techn. Bildung, Beherrschung des Französisch u. Deutschen, Eignung zum Verkehr mit Kundschaft, für Projekt- u. Offertenbureau, Fabrik elektr. Apparate. Deutsche Schweiz.
- Es ist noch offen Stelle 109 **Masch.-Ing.**, für Kondensmilchfabrik (7. März).

**Bau-Abteilung.**

- 54 **Tiefbau-Techniker**, mit Vermessungs-Praxis od. Vermessungs-Techniker mit Tiefbau-Praxis. Ing.-Bureau Kt. Zürich.
- 62 **Dipl. Bau-Ingenieur**, für Eisenkonstruktionsbau und statische Berechnungen. Vorübergehend. Ing.-Bureau Nordschweiz.
- 64 **Innen-Architekt**, jung., tüchtige Kraft, mit erfolgreicher Praxis im Verkauf; für Fabrik der Möbel u. Innendekoration. Nordschweiz.
- Es sind noch offen die Stellen 46 **Eisenbau-Ing.** u. 50 **Strassenbaufachmann** (7. März).

**Schweizerische Eidgenossenschaft****4% Eidgenössische Anleihe 1936 v. Fr. 100,000,000**

zum Umtausch

von Obligationen der 5 % V. Elektrifikations-Anleihe der Schweizerischen Bundesbahnen, 1925,  
 von Fr. 175,000,000.—, rückzahlbar am 1. August 1936.

Emissionspreis für Umtausche und Barzeichnungen; 93,65 %, zuzüglich 0,60 % eidg. Titelstempel. — Rückzahlung 1947, eventuell 1944.

Umtausch-Soult: Fr. 71.90 per Fr. 1000.— umgetauschten Kapitals.

Umtausch-Anmeldungen und Barzeichnungen werden vom 12. bis 19. März 1936, mittags, entgegengenommen bei den Banken, Bankfirmen und Sparkassen der Schweiz.

Für den Fall, dass die Umtauschbegehren und die Barzeichnungen den Betrag von Fr. 100,000,000.— übersteigen, behält sich der Bundesrat vor, die Anleihe bis max. Fr. 175 Millionen zu erhöhen.

Im Falle einer Ueberzeichnung des verfügbaren Betrages unterliegen die Bar-Zeichnungen einer entsprechenden Reduktion.

Bern und Basel, den 11. März 1936.

**Kartell Schweizerischer Banken.****Verband Schweizerischer Kantonalbanken.****Böschungen, Bahndämme und Schutthalden**

berasen Sie mit den bewährten, fachmännischen Spezialmischungen der

**Samengrosshandlung SCHWEIZER & CO., THUN**  
 Eidg. Kontrollfirma Höchste Auszeichnungen Gegründet 1840

Zu unseren Spezialitäten zählen nebst **Dauer-Wiesenmischungen**, auch **Zier- und Park-Rasen, Spielwiesen, Golf-Greens, Fussballplätze und Strandbadanlagen.**

**Leder-Riemen**

GUMMI- UND BALATA-RIEMEN

**GUT & CO**

Treibriemenfabrik  
 Gegr. 1866 **ZÜRICH**

**BUSES**

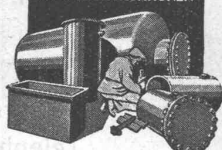
pour tout emploi  
 industriel



**JACQUES TOBLER S.A.**  
 LUCERNE  
 Suisse



BOILER  
 BEHÄLTER  
 ROHRLEITUNGEN  
 BLECHKONSTRUKTIONEN



**Hch. Bertrams A-G**  
 VOGESSTRASSE 101 Basel 13 TEL. 549.46.00

**Schule**

für Baukunst Weimar

Dir. Schulze-Naumburg.  
 Ausbild. von H.T.L. = Absol. z. Dipl.-Arch.

**Baugeschäft zu verkaufen.**

In grossem Industrieort in der Nähe der Stadt Zürich ist infolge Todesfall ein altes, gut eingerichtetes Baugeschäft zu verkaufen. Anfragen unter Chiffre Z. P. 540 an Rudolf Mosse, A.-G., Zürich.

Für Bau- u. Zimmermeister, Chaletsfabr.

Arbeits-Auftrag wird sofort abgegeben auf **Spezial-Ausführung in Holz-Konstruktion** (Neuheit), bei Kauf eines Mehrfamilienhauses mit Werkstatt-Gebäude, Elektr. Betrieb. Lage nächst Bahnhof, Post- u. Tram, Zürich. Preis u. Anzahlung nach Uebereinkunft. — Offerten an Sport-Bedarf „Guet-Holz“.

Zürich 11, Binzmühlestr. 51.

# LOSINGER & CO

BERN - ZÜRICH



Thoma.

## Gesellschaft der L. von Roll'schen Eisenwerke, Gerlafingen

Gegründet 1823

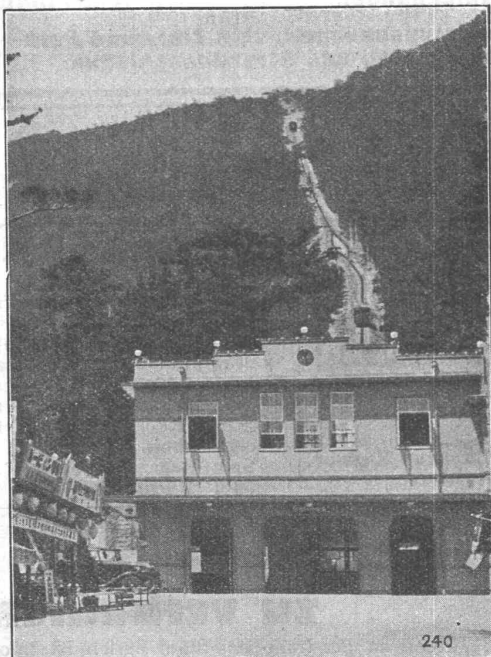
Werk

## „Giesserei Bern“

Gegründet 1823

in Bern

Konstruktionswerkstätten,  
Eisengiesserei



Seilbahn Yashima,  
Japan.

## Standseilbahnen

Hebezeuge  
Schützenanlagen und  
Wehreinrichtungen  
Eisenbahnmaterial  
Zahnradbahnmaterial  
Kabelbaggeranlagen  
Allgem. Maschinenbau



Telegramme: Giesserei Bern

Telephon: 25.066