

**Zeitschrift:** Schweizerische Bauzeitung  
**Herausgeber:** Verlags-AG der akademischen technischen Vereine  
**Band:** 107/108 (1936)  
**Heft:** 11

## **Werbung**

### **Nutzungsbedingungen**

Die ETH-Bibliothek ist die Anbieterin der digitalisierten Zeitschriften auf E-Periodica. Sie besitzt keine Urheberrechte an den Zeitschriften und ist nicht verantwortlich für deren Inhalte. Die Rechte liegen in der Regel bei den Herausgebern beziehungsweise den externen Rechteinhabern. Das Veröffentlichen von Bildern in Print- und Online-Publikationen sowie auf Social Media-Kanälen oder Webseiten ist nur mit vorheriger Genehmigung der Rechteinhaber erlaubt. [Mehr erfahren](#)

### **Conditions d'utilisation**

L'ETH Library est le fournisseur des revues numérisées. Elle ne détient aucun droit d'auteur sur les revues et n'est pas responsable de leur contenu. En règle générale, les droits sont détenus par les éditeurs ou les détenteurs de droits externes. La reproduction d'images dans des publications imprimées ou en ligne ainsi que sur des canaux de médias sociaux ou des sites web n'est autorisée qu'avec l'accord préalable des détenteurs des droits. [En savoir plus](#)

### **Terms of use**

The ETH Library is the provider of the digitised journals. It does not own any copyrights to the journals and is not responsible for their content. The rights usually lie with the publishers or the external rights holders. Publishing images in print and online publications, as well as on social media channels or websites, is only permitted with the prior consent of the rights holders. [Find out more](#)

**Download PDF:** 22.02.2026

**ETH-Bibliothek Zürich, E-Periodica, <https://www.e-periodica.ch>**

# SCHWEIZERISCHE BAUZEITUNG

WOCHENSCHRIFT FÜR ARCHITEKTUR / INGENIEURWESEN / MASCHINENTECHNIK  
REVUE POLYTECHNIQUE SUISSE

ORGAN DES SCHWEIZERISCHEN INGENIEUR- UND ARCHITEKTEN-VEREINS  
UND DER GESELLSCHAFT EHEMAL. STUDIERENDER DER EIDG. TECHN. HOCHSCHULE  
GEGRÜNDET 1883 VON ING. A. WALDNER / HERAUSGEGEBEN VON ING. C. JEGHER

Vereins-Mitglieder, beim Verlag: Schweiz 32 Fr.,  
Ausland 40 Fr. jährl.; Nicht-Mitglieder: Schweiz  
40 Fr.; Ausland 50 Fr., postamtlich abonniert  
40 Fr. zuzüglich Gebühren. / Einzel-Nr. 1 Fr.

VERLAG C. & W. JEGHER, ZÜRICH  
Dianastrasse 5 / Postdeck VIII 6110  
Telephon: 34.507 ■ In Kommission  
bei Rascher & Cie., Zürich u. Leipzig

Inserate durch die A.-G. der Unternehmungen  
RUDOLF MOSSE, Zürich, Basel. / Die  
viergespaltene Colonelzeile 50 Cts., Titelseite  
80 Cts., ausl. Anzeigen 60 Cts., Titelseite 1 Fr.

## F. Bender:

BAUBESCHLÄGE  
OBERDORFSTRASSE 9 und 10  
TELEPHON 27.192 ZÜRICH

Besichtigen Sie meine Muster-Ausstellung in der Schweizer Bau-Centrale, Talstrasse 9

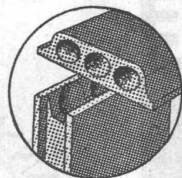
## GLASDACH

KITLOS MIT BLEIBANDEN

Ausführung auf Holz, Eisen und Beton  
Umdecken gekitteter Glasdächer

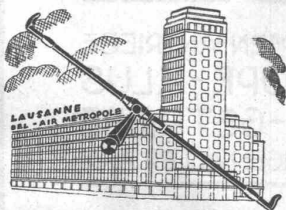
JAKOB SCHERRER ZÜRICH 2  
Allmendstrasse 5/7 Telephon 57.980

Architekten, Baufachleute, verlangt die Gratiszustellung unserer aus-  
führlichen Literatur



BAUKORK A. G.  
Gotthardstrasse 61  
Tel. 38.012 ZÜRICH

## Baukork



## Die Espagnolette Schärer

ist und bleibt der anerkannt beste Fenster- u. Balkontür-Verschluss.  
Schliesst oben, in der Mitte und unten auf Anzug — daher tadellos. Verziehen der  
Fenster unmöglich. — Bestes Schweizerfabrikat — 50 verschiedene Griff-Modelle.

U. Schärer's Söhne, Münsingen (Bern)  
Baubeschläge-Fabrik / Tel. 81 037

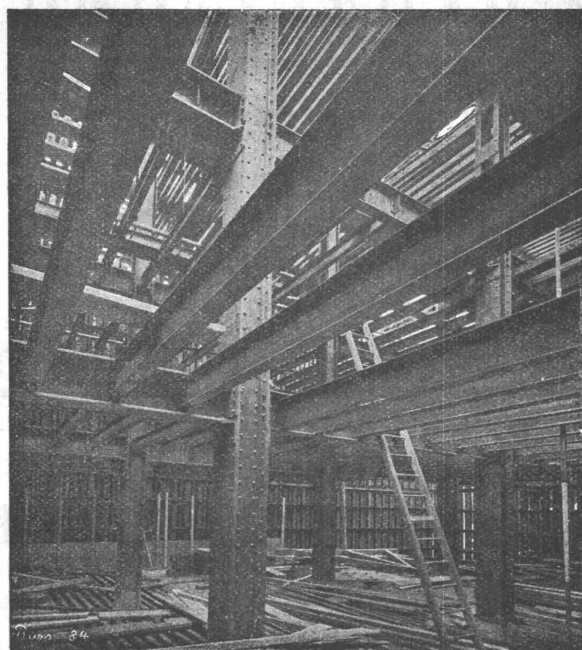
Unfall-, Haftpflicht- und  
Lebens-Versicherungen

vorteilhaft bei

## „WINTERTHUR“

Schweizerische Unfallversicherungs-Gesellschaft in Winterthur  
Lebensversicherungs-Gesellschaft in Winterthur

Besondere Vergünstigungen für Mitglieder  
des Schweizerischen Ingenieur- und Archi-  
tekten-Vereins bei Abschluss von Unfall-  
Versicherungen



Tresorkonstruktion eines Bankgebäudes

# STAHL- HOCHBAU

## BUSS & BASEL

# CLICHE

## Armbruster Söhne

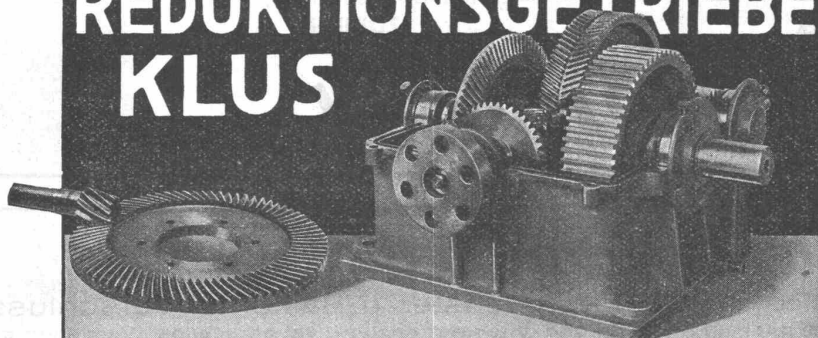
Obere Zäune 19 - Zürich



*"Galban"*  
Die pastellfarbige  
waschbare u. lichtechte  
**Schweizer-Tapete**

zu Fr. 3.80 bis Fr. 4.50 per Normalrolle  
GALBAN-TAPETEN-VERTRIEB, Effingerstr. 21, BERN  
BAUHAUS & INNENDEKORATIONS A.G., Tel. 25.658

# REDUKTIONSGETRIEBE KLUS



Hoher Wirkungsgrad, grosse Betriebssicherheit.



KEILRIEMEN-ANTRIEBE  
TEXROPE-KLUS  
LENIX-GETRIEBE  
KUPPLUNGEN ALLER ART

# EISENWERK KLUS

GESELLSCHAFT DER LUDW. VON ROLL'SCHEN EISENWERKE

# „BASALTOLIT“-BODENPLATTEN, granithart u. gleitfest

Nutzbelag von grösster Härte und dauernder Adhäsion, für stark beanspruchte Gehflächen besonders geeignet. Mit 150 Tonnen hydraulischem Druck gepresst  
Schweizerfabrikat. Jetzt niedere Preise

Besichtigen Sie unsere Musterausstellung in  
der Schweiz, Bau - Centrale, Talstr. 9, Zürich.

TELEPHON 2134

Spezialbeton A.-G.



Staad (St. Gallen)