

Zeitschrift: Schweizerische Bauzeitung
Herausgeber: Verlags-AG der akademischen technischen Vereine
Band: 107/108 (1936)
Heft: 9: Zur Landesausstellung 1939

Werbung

Nutzungsbedingungen

Die ETH-Bibliothek ist die Anbieterin der digitalisierten Zeitschriften auf E-Periodica. Sie besitzt keine Urheberrechte an den Zeitschriften und ist nicht verantwortlich für deren Inhalte. Die Rechte liegen in der Regel bei den Herausgebern beziehungsweise den externen Rechteinhabern. Das Veröffentlichen von Bildern in Print- und Online-Publikationen sowie auf Social Media-Kanälen oder Webseiten ist nur mit vorheriger Genehmigung der Rechteinhaber erlaubt. [Mehr erfahren](#)

Conditions d'utilisation

L'ETH Library est le fournisseur des revues numérisées. Elle ne détient aucun droit d'auteur sur les revues et n'est pas responsable de leur contenu. En règle générale, les droits sont détenus par les éditeurs ou les détenteurs de droits externes. La reproduction d'images dans des publications imprimées ou en ligne ainsi que sur des canaux de médias sociaux ou des sites web n'est autorisée qu'avec l'accord préalable des détenteurs des droits. [En savoir plus](#)

Terms of use

The ETH Library is the provider of the digitised journals. It does not own any copyrights to the journals and is not responsible for their content. The rights usually lie with the publishers or the external rights holders. Publishing images in print and online publications, as well as on social media channels or websites, is only permitted with the prior consent of the rights holders. [Find out more](#)

Download PDF: 23.02.2026

ETH-Bibliothek Zürich, E-Periodica, <https://www.e-periodica.ch>

FAVAG FABRIK ELEKTRISCHER APPARATE A. G. NEUCHÂTEL

"NORMANDIE"

667
ELEKTRISCHE
UHREN

PHOTO EDG. PALESON, LE HAVRE

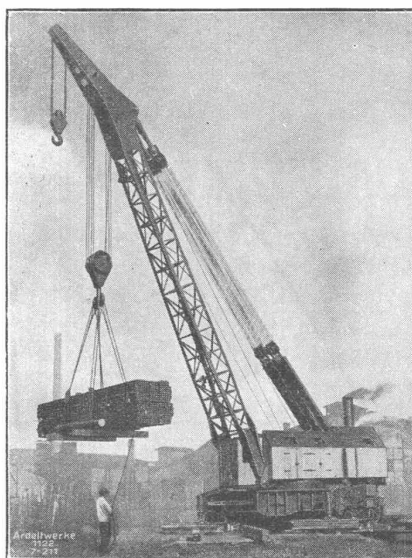
SYSTEM

FAVAG



Rolladenfabrik
A. Griesser & Aadorf

FILIALEN:
BASEL Gundeldingerstr. 432 Tel. S. 9849
LAUSANNE Place St. Francois 5 Tel. 33.272
ZÜRICH Militärstrasse 108 Tel. 37.398



ARDELT

Lokomotiv - Dreh -
Kranwagen
75 t Tragfähigkeit,
9,5 m Ausladung

DREHKRANE

für Oberbaustoff -
lager, für Stückgut
und Greiferbetrieb

DREHKRANE

auf Lastkraftwa-
gen od. Anhänger

DREHKRANE

auf Raupen

SCHWERLAST-KRANE

für den Eisenbahnbedarf,
für Aufräumarbeiten
und Brückenbau.

EBERSWALDE-DEUTSCHLAND
ARDELTWERKE G.M.B.H.

Vertreter für die Schweiz: Ing. WILHELM STAPF, FREIBURG (Breisgau),
Bismarckstrasse 86, Telefon: 3325.

VENTILATIONEN



Gegründet 1890

Küchen-Ventilationsanlagen, Garage-Lüftungen, Luft-Filtrieranlagen
Luft-Konditionierung (Luft-Erwärmung, -Kühlung und -Filtrierung)
für bewohnte Räume, Restaurants, Kinos, Krankenhäuser, etc.

Ausschliessliche Spezialfabrik

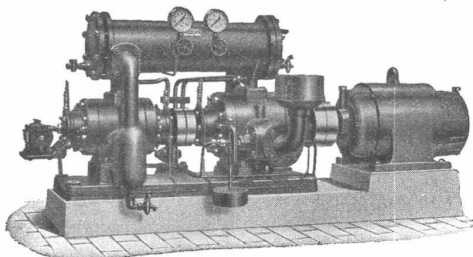
Ventilator A.-G., Stäfa - Zürich

Telephon 930.136

Burckhardt

KOMPRESSOREN

jeder Art und für jede Leistung
(Kolben- und Rotationsmaschinen)



VAKUUMPUMPEN

ein- und mehrstufige Maschinen
für höchste Vakua

Maschinenfabrik Burckhardt A. G., Basel

SAURER

Liefer- und Lastwagen
für 1½ bis 6 Tonnen mit
Benzin- oder Dieselmotor



sichern wirtschaftlichsten Betrieb

SAURER

Diesel-Doppelwirbelungsmotoren

55 bis 360 PS für
Fahrzeuge, Boote u.
stationäre Anlagen



sind durch geringsten Brennstoffverbrauch
und höchste Zuverlässigkeit gekennzeichnet

SAURER

ARBON • BASEL • MORGES • ZÜRICH

Schmidhof, Zürich

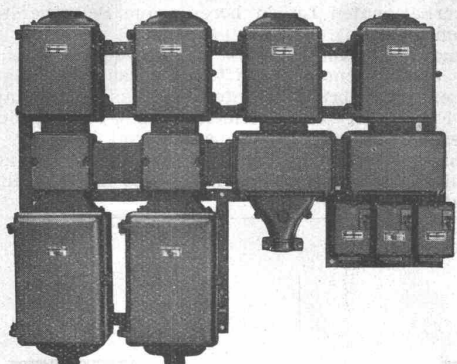


Schaufenster-Anlagen

in Eisen, Bronze und Anticorodal, mit Scherengitter und Sonnenstoren

Gebr. Tuchs Schmid

Frauenfeld, Tel. 70, Zürich, Löwenstr. 3 (Sihlporte), Tel. 32.301



Spälti Söhne & Co

FABRIK ELEKTR. MASCHINEN UND APPARATE
REPARATURWERKSTÄTTEN

Zürich 5

TEL. 36.623

Vevey

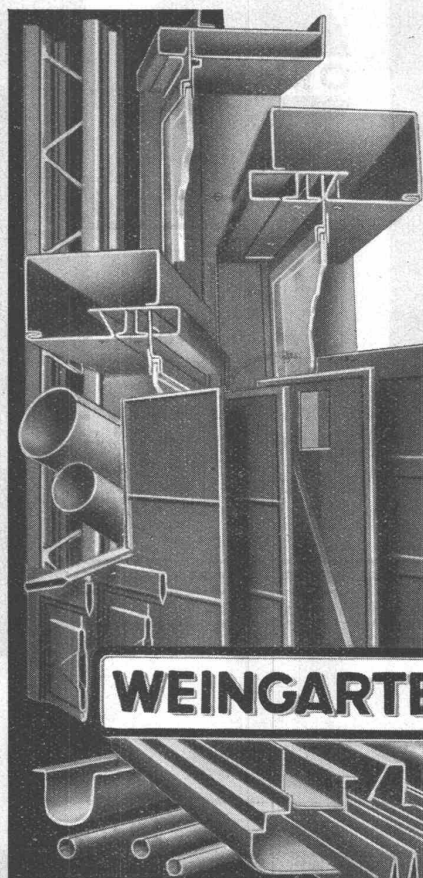
TEL. 51.942

Motorschutz-Schalter
Schalt-Apparate

Regel-Transformatoren
Stromwandler

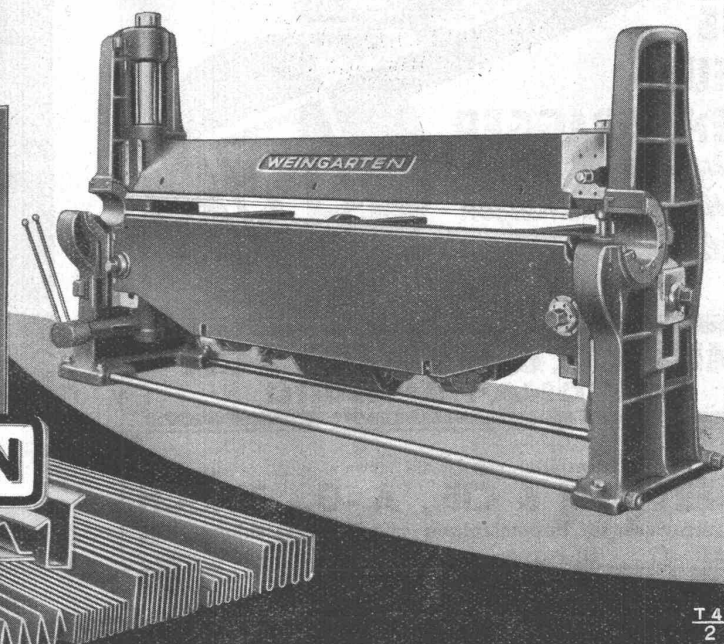
Transformatoren

Abt. Reparaturen: Umwicklung von elektr. Maschinen



WEINGARTEN

*Nach wie vor ist die
Weingarten -
Abkant-, Rund- und Kastenbiegmaschine
unerreicht als Universal-Maschine
für vielseitigste Verwendung.*



T 4
2

.....MASCHINENFABRIK

WEINGARTEN vorm. Hch. Schatz A.-G. WEINGARTEN, WUERTT.

Gummiboden - Beläge

Marke „Sucoflor“



in Platten und Bahnen, uni und marmoriert
der ideale Belag für Fussböden und Treppen



SUHNER & CO., HERISAU

Gummiwerke - Telefon 55

Lieferung und Verlegung durch LINOLEUM- und GUMMI-FACH-GESCHÄFTE
Bezugsquellen-Nachweis

Vielversprechender Beginn des Winter-Luftverkehrs. Die «Swissair» hat offenbar mit ihrer grossen Winterlinie zwischen der Schweiz und England ins Schwarze getroffen. Zwischen dem 16. Dez. 1935 und dem 15. Jan. 1936 wurden in jeder Richtung je 24 Flüge ausgeführt mit einer durchschnittlichen Passagierzahl von 9,56 pro Flug, entsprechend 80 % Ausnützung der angebotenen Sitze. An Post wurden in beiden Richtungen 1013 kg befördert, an Fracht 1614 kg und an Gepäck 8535 kg. In England wurde festgestellt, dass die England-Schweiz-Linie der Swissair die bestfrequentierte aller England verlassenden internationalen Linien ist. Die Passagiere konnten sich meist nicht lobend genug über den ruhigen Flug aussprechen, der meist in grosser Höhe über der dichten Wolkendecke durchgeführt wurde.

Mit diesen Ergebnissen dürfte überdies zur Genüge bewiesen sein, dass der Luftverkehr vor den Wintermonaten nicht mehr Halt machen darf, sondern dass der ganzjährige Verkehr auf den grossen internationalen Linien bereits eine Selbstverständlichkeit geworden ist (vfp).

Société Genevoise d'Instruments de Physique. Das am 30. Sept. 1935 abgelaufene Geschäftsjahr war befriedigend; nach vierjährigem Unterbruch konnte auf das Aktienkapital von vier Mill. Fr. wieder eine Dividende (3 %) ausgerichtet werden. Der Beschäftigungsgrad war andauernd gut, der Umsatz hat sich um 30 % vermehrt dank der Erzeugung der neuen Werkzeugmaschinen, über die am 30. Aug. 1935 im Textteil der «S. B. Z.» berichtet wurde.



DIE NEUEN MENCK-BAGGER
gewährleisten:
Höchste Leistungen
Lange Lebensdauer

MENCK & HAMBROCK
ALTONA-HAMBURG

Generalvertreter für die Schweiz
ROBERT AEBI & CIE., A.-G., ZÜRICH
 Ingenieurbureau für Baumaschinen Maschinenfabrik
 Telefon 31.750 Gegr. 1881 Werdmühleplatz 2



ORIGINAL
OPHINAG
LEUCHTRÖHREN

FÜR WIRKUNGSVOLLE
 LICHTREKLAME

BILLIG IM BETRIEB
 HOHE LEBENSDAUER

VORFÜHRUNG UND
 BERATUNG DURCH

OSRAM-PHILIPS-LEUCHTRÖHREN A.G.
 FABRIKSTR. 46 ZÜRICH TEL. 57.272

„BABBA“-KLUS-KUPPLUNG



HOCHELASTISCHE - BLATTFEDERN-KUPPLUNG

DIE BESTE, EINFACHSTE, LEICHTESTE
 BILLIGSTE NACHGIEBIGE KUPPLUNG.

EISENWERK KLUS



Prospekt verlangen

KLUS
 KT. SOLOTHURN

S.T.S.

Schweizer. Technische Stellenvermittlung
Service Technique Suisse de placement
Servizio Tecnico Svizzero di collocamento
Swiss Technical Service of employment

ZÜRICH, Tiefenhöfe 11 — Telefon: 35.426 — Telegramme: INGENIEUR ZÜRICH.
 Für Arbeitgeber kostenlos. Für Stellensuchende Einschreibgebühr 2 Fr. für 3 Monate.
 Bewerber wollen Anmeldebogen verlangen. Auskunft über offene Stellen und Weiterleitung von Offerten erfolgt nur gegenüber Eingeschriebenen.

Maschinen-Abteilung.

83 Junger **Elektro-Techniker**, zur Ausbildung im Radiogebiet. Kt. Zürich.

89 **Maschinen-Techniker**, mit mehrjähr. Werkstattpraxis, als Terminbeamter, für grosse Maschinenfabrik. Dauerstelle. Ostschweiz.

91 **Elektro-Ingenieur event. Techniker**, mit nachweisbarer, längerer Tätigkeit in der Berechnung von Transformatoren.

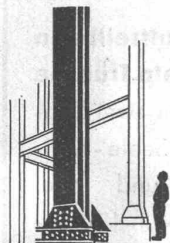
93 **Ingenieur od. Techniker**, mit kaufm. Kenntnissen für techn. Korrespondenz, Offerten etc., in deutsch, franz. u. englisch. Beherrschung dieser Sprachen in Wort u. Schrift Bedingung. Alter ca. 35 J. Dauerstelle, franz. Schweiz. (West-schweizer bevorzugt.)

95 **Maschinen-Ingenieur**, mit mehrjähr. Praxis in Konstruktion u. Projektierung von Dampfkesselanlagen od. von Apparaten für chemische Industrie. Bei Eignung dauernde u. sehr entwicklungsfähige Position. Alter 32 bis 40 J. Deutsche Schweiz. Es sind noch offene Stellen: 55 **Masch.-Techn.** (8. Febr.), 67 **Masch.-Ing.** (15. Febr.), beide für feinmech. Industrie, 85 **Ing.** für Schmelzöfen, Orient (22. Febr.).

Bau-Abteilung.

36 Junger **Hochbau-Techniker-Zeichner** (ledig). Arch.-Bureau Ostschweiz.

38 **Bauführer**, für kath. Kirchenbau Ostschweiz. Anfang Mai. Nicht unter 28 J.

**STAHLBAUTEN**

Skelettbau, Fabrik- und Hallenbauten, Krananlagen, Silo- und Behälterbau, Maste, Türme, Dachkonstruktionen, neuzeitliche Metall- und Feineisenkonstruktionen. Eig. Ingenieurbüro.

H.KISSLING
 Eisenbau A.G. BERN

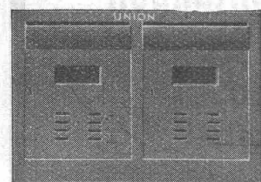
RÜETSCHI

★**AARAU**★

die bewährte
 schweizerische
 Glockengiesserei

Briefkasten

gemäss Wunsch der Eidg. Postverwaltung

**Milchkasten**

einzelnen oder in Gruppen

Eiserne Türen u. Zargen
Kassenschränke, Stahlmöbel
Einmauerkassen, Gasschutztüren etc.

liefert in erstklassiger Ausführung

Union-Kassensfabrik A.-G., Zürich

Gesenerallee 36 - Verlangen Sie Prospekt Nr. 80 - Telefon 51.758

Wir suchen für unsere Kesselschmiede- und Apparatebauabteilung an selbständiges Arbeiten gewohnten, tüchtigen

MASCHINEN-INGENIEUR

im Alter von 32 bis 40 Jahren, mit mehrjähriger Praxis in Konstruktion und Projektierung von Dampfkesselanlagen oder von Apparaten für die chemische Industrie. — Bei Eignung dauernde und sehr entwicklungsfähige Position (event. Oberingenieurposten).

DIREKTION DER BUSS A.-G. BASEL.



Eisenhochbauten

GEILINGER & CO.
 Eisenbau-Werkstätten
 WINTERTHUR

FÜR ARCHITEKTEN.

Infolge Todesfall des Inhabers eines alteingeführten

Baugeschäftes u. Architekturbüro

mit Sägerei und Zimmerei in der Zentralschweiz

bietet sich tüchtigem und erfahrenem Architekten gesicherte Existenz. — Pachtübernahme zu günstigen Bedingungen. — Offerten unter Chiffre Z. C. 423 bef. Rudolf Mosse, A.-G., Zürich.

Gesucht:**Architekt od. Bautechniker**

versiert in der Zementplatten- und Kunststeinfabrikation, befähigt, den Herren Architekten die zur Erleichterung dienenden Pläne zu erstellen und Vorschläge zu machen. Nur energische, organisatorisch tüchtige Kraft kommt in Frage. — Offerten mit Referenzen unter Chiffre D. 31219 Lz. an Publicitas, Luzern.

Entreprise importante

de la Suisse Romande cherche pour conduire un atelier de réparations,

un technicien

bien au courant de la mécanique, de l'électricité et du dessin de construction. Age limite 35 ans. Inutile de faire des offres sans de sérieuses références. Entrée tout de suite. Adresser offres manuscrites et prétentions sous P. 1406 N. à Publicitas, Neuchâtel.

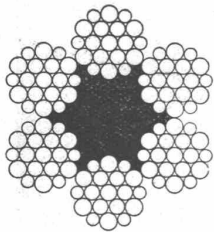
Bleikabel aller Art für **Starkstrom** — Hoch- und Niederspannung — und **Schwachstrom** für sämtliche Verwendungszwecke.

Abteilung Drahtseilerei:

Drahtseile in der bewährten, patentierten Machart „**Tru-Lay-Brugg**“, spannungs- u. drallfrei, viel längere Lebensdauer, grössere Biegsamkeit.

Anwendungsgebiete:

Aufzüge, Kranen,
Winden, Rammen,
Rangier- und Schrap-
peranlagen, Löffel-
und Kabelbagger,
**Berg- und Luftseil-
bahnen** etc.

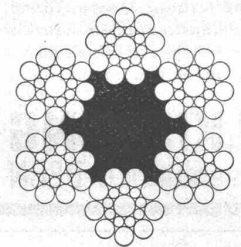


Warrington-
Konstruktion



Luftseilbahn Gerschnialp-Trübsee mit Spannörter

Für die **Luftseilbahn Gerschnialp-Trübsee** lieferten wir zwei Zugseile in Seale-Konstruktion und zwei Gegenseile in 42 drähtiger Konstruktion, total 9400 m.



Seale-
Konstruktion

Kabelwerke Brugg AG

Gesellschaft der L. von Roll'schen Eisenwerke, Gerlafingen

Gegründet 1823

Werk „**Giesserei Bern**“ in Bern

Gegründet 1823

Konstruktionswerkstätten,
Eisengiesserei



Giesserei Bern

Fonderie de Berne

373

Stauwehr Wettingen

4 Windwerke von je 100 Tonnen Zugkraft
4 Windwerke von je 30 Tonnen Zugkraft
für die Grundablässe des Stauwehres.

Schützenanlagen und Wehreinrichtungen

Hebezeuge
Eisenbahnmaterial
Zahnradbahnmaterial
Standseilbahnen
Kabelbaggeranlagen
Allgem. Maschinenbau



Telegramme: Giesserei Bern
Telephon: 25.066