

Zeitschrift: Schweizerische Bauzeitung
Herausgeber: Verlags-AG der akademischen technischen Vereine
Band: 107/108 (1936)
Heft: 8

Werbung

Nutzungsbedingungen

Die ETH-Bibliothek ist die Anbieterin der digitalisierten Zeitschriften auf E-Periodica. Sie besitzt keine Urheberrechte an den Zeitschriften und ist nicht verantwortlich für deren Inhalte. Die Rechte liegen in der Regel bei den Herausgebern beziehungsweise den externen Rechteinhabern. Das Veröffentlichen von Bildern in Print- und Online-Publikationen sowie auf Social Media-Kanälen oder Webseiten ist nur mit vorheriger Genehmigung der Rechteinhaber erlaubt. [Mehr erfahren](#)

Conditions d'utilisation

L'ETH Library est le fournisseur des revues numérisées. Elle ne détient aucun droit d'auteur sur les revues et n'est pas responsable de leur contenu. En règle générale, les droits sont détenus par les éditeurs ou les détenteurs de droits externes. La reproduction d'images dans des publications imprimées ou en ligne ainsi que sur des canaux de médias sociaux ou des sites web n'est autorisée qu'avec l'accord préalable des détenteurs des droits. [En savoir plus](#)

Terms of use

The ETH Library is the provider of the digitised journals. It does not own any copyrights to the journals and is not responsible for their content. The rights usually lie with the publishers or the external rights holders. Publishing images in print and online publications, as well as on social media channels or websites, is only permitted with the prior consent of the rights holders. [Find out more](#)

Download PDF: 22.02.2026

ETH-Bibliothek Zürich, E-Periodica, <https://www.e-periodica.ch>

FAVAG FABRIK ELEKTRISCHER APPARATE A. G. NEUCHÂTEL

"NORMANDIE"

667

ELEKTRISCHE
UHREN

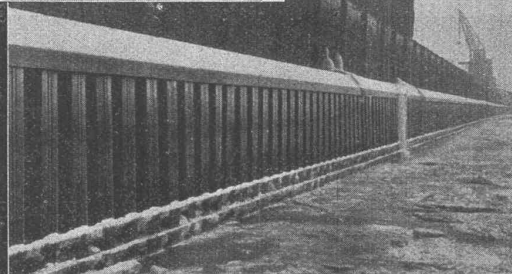
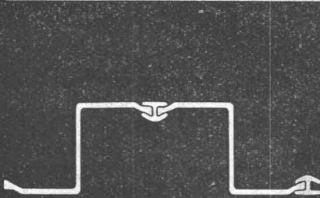
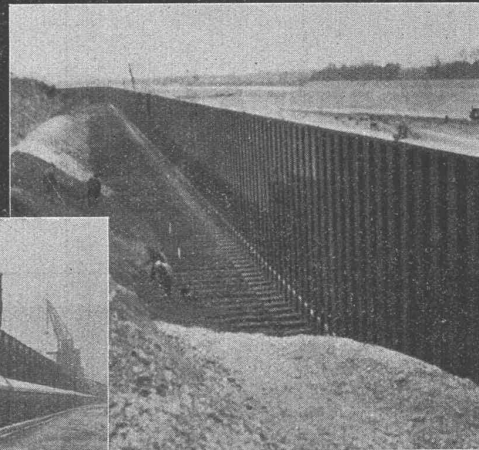
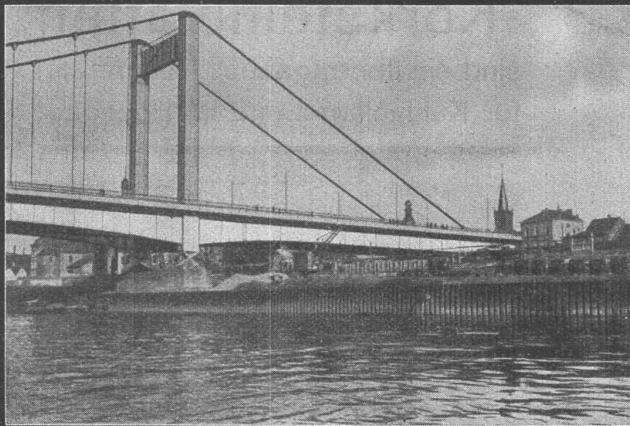
PHOTO EDE. FALSSON, LE HAVRE

SYSTEM

FAVAG

STAHLSPUNDWAND

KRUPP



Fried. Krupp Aktiengesellschaft Friedrich-Alfred-Hütte, Rheinhausen (Niederrhein)

Vertretung für die Schweiz: **ERNST SCHOCH** AKTIENGESELLSCHAFT · EISEN · METALLEBASEL KOHLENSTR. 2 · TEL. 24968 · POSTFACH BASEL 13 ZÜRICH FREIESTR. 129 · TEL. 41766 · POSTFACH KREUZPLATZ
TELEGRAMME: EISENSCHOCH

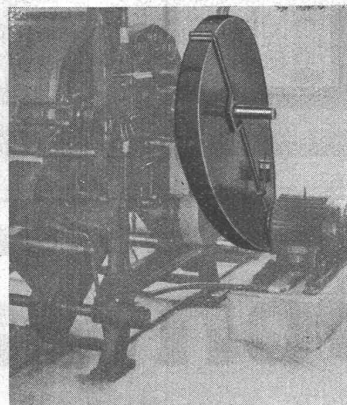
Renold-Antriebe

wurden seit ca. 50 Jahren in der ganzen Welt für eine Gesamtleistung von mehreren Millionen PS geliefert.

Die Vorteile der Renold-Antriebe sind:

Wirkungsgrad 98,5% während der ganzen Lebensdauer; kürzeste Achsabstände, kleinste Breiten, mehr Raum und Licht; für niedrigste bis hohe Drehzahlen (bis 30 m/sec) und kleinste bis grösste Kräfte (2500 PS und mehr); technisch geräuschlos, elastisch, unempfindlich gegen Temperaturschwankungen und Feuchtigkeit; lange Lebensdauer, billig in Anschaffung und Instandhaltung.

Normalantriebe bis 30 PS ab Lager Zürich.

W. Emil Kunz, Gotthardstr. 21, Zürich 2, Tel. 52910

Renold-Ketten haben nicht nur die für bestimmte Leistungen nötigen Bruchfestigkeiten, sondern sind auf Grund v. Material, Konstruktion, Fabrikationsverfahren u. Kontrolle vor allem im Hinblick auf die kleinste mögliche Abnutzung gebaut.

Ein Azetylen-Schweisskurs findet vom 9. bis 14. bzw. 21. März beim Schweiz. Azetylenverein in Basel statt.

Neue Riesenflugzeuge der Imperial Airways. Im Laufe der nächsten Monate wird die große englische Luftverkehrs-Gesellschaft Imperial Airways zwölf neue Riesen-Landflugzeuge in Betrieb nehmen. Diese Maschinen sind für den Passagierverkehr im Tages- und Nachtflug bestimmt. Der Komfort dieser Maschinen soll alles im internationalen Luftverkehr bisher Dagewesene überbieten. Interessant an dieser Nachricht ist aber vor allem, dass die Imperial Airways die Absicht zu haben scheinen, die Verwendung von Landflugzeugen wesentlich zu fördern, trotzdem ab 1937 bereits im Bau befindliche Großflugboote den Dienst zwischen England und seinen Kolonien versehen sollen. Es sind insgesamt 29 Großflugboote auf Kiel gelegt, die England künftig mit Ägypten, Indien, den Straits Settlements, China und Australien verbinden sollen.

Die erwähnten Riesen-Landflugzeuge sind Neukonstruktionen vom Typ A. W. 27 der Firma Sir W. G. Armstrong-Whitworth Aircraft Ltd. Sie weisen für den Tagesverkehr ein Fassungsvermögen von 40 Passagieren auf. Im Nachtverkehr stehen 20 Schlafplätze zur Verfügung. Der Hochdecker ist von sorgfältiger aerodynamischer Konstruktion und mit vier Siddley-Tigermotoren versehen, die insgesamt 3000 PS leisten. Das Fahrgestell ist einziehbar. Der Rumpf der Flugzeuge ist in drei Passagierkabinen, einen Postraum, eine Küche, zwei Toiletten, Gepäck- und Frachtraum, Bordbüro und Führerraum unterteilt. Die zwei grösseren Passagierräume liegen hinter dem Flügel. Sie bieten im Tagesverkehr je 16 Passagieren, im Nachtverkehr je acht Passagieren in je zu zwei übereinander angebrachten Betten Raum. Die vordere kleinere Kabine fasst tags acht, nachts vier Passagiere. Besonderes Augenmerk wurde der Vibrationsfreiheit und der Ventilation gewidmet, ebenso selbstver-

Dilatit

-Korksteinplatten

sind ein überragendes Isoliermittel
für Kühlanlagen und im Hochbau!

Wanner & Co. A.G., Horgen

Dilatit-Korksteinfabrik



Spital Wädenswil / Liegehalle
Schiebefenster

GEILINGER & CO.
Eisenbau-Werkstätten
WINTERTHUR



DUSEN

für alle Zwecke
der Industrie



JACQUES TOBLER A.G.
LUZERN (Schweiz)

PATENTE
ERWIRKT **H. KIRCHHOFFER**
ZÜRICH LOEWENSTR 51



Für

Sprengarbeiten

Schwarzpulver

Eidg. Pulververwaltung, Bern

ständig dem Problem der Schalldämpfung und es scheint, dass die Reise nachts wesentlich bequemer sein wird, als im Schlafwagen der Eisenbahn. Durch die Wahl des Hochdeckers sind die Sichtmöglichkeiten für die Passagiere fast unbegrenzt. Offi-

zielle Leistungsangaben fehlen zwar noch, doch garantiert die Konstruktionsfirma bei einer Höchstgeschwindigkeit von 320 km/h eine Reisegeschwindigkeit von 240 km/h (vfp).

S.T.S.

Schweizer. Technische Stellenvermittlung
Service Technique Suisse de placement
Servizio Tecnico Svizzero di collocamento
Swiss Technical Service of employment

ZÜRICH, Tiefenhöfe 11 — Telefon: 35 426 — Telegramme: INGENIEUR ZÜRICH.
Für Arbeitgeber kostenlos. Für Stellensuchende Einschreibgebühr 2 Fr. für 3 Monate.
Bewerber wollen Anmeldebogen verlangen. Auskunft über offene Stellen und Weiterleitung von Offerten erfolgt nur gegenüber Eingeschriebenen.

Maschinen-Abteilung.

75 Junger **Chemiker-Techniker**, der gewillt ist, sich in der Seifen-Siederei ausbilden zu lassen. Bewerber wird in den ersten 6 Monaten eine Volontär-Einschätzung erhalten, mit der Möglichkeit, nachher im Unternehmen, zuerst als Hilfs-Seifensieder eine dauernde Beschäftigung zu finden.

85 **Ingenieur** mit Kenntnissen in der Herstellung von Ferromangan und Ferrochrom

zur Montageleitung und Betriebsüberwachung der Schmelzöfen. (Elektro-Oefen). Dauersstellung nach dem Orient mit bezahlter Hin- und Rückreise. Offerten in doppelter Ausführung auf französische Formulare der S. T. S.

Es sind noch offen die Stellen: 5 **Konstrukteur**, Holzbearbeitungsmasch. (11. Jan.), 53 **Ingenieur**, Industrieöfen, 59 **Maschinen-Ing.**, Auto (8. Febr.), 67 **Maschinen-Ingenieur**, Messapparate (15. Febr.).

Bau-Abteilung.

32 **Dipl. Hochbau-Techniker**, mit Erfahrungen, als Angestellter Feuerpolizei u. Berufsfeuerwehr, versiert in Verkehr mit Untergebenen. Offizier od. Unteroffizier bevorzugt. Alter bis 35 J. Eilofferten. Dauerstelle Ostschweiz.

„Ueberseetätigkeit für junge Ingenieure und Techniker“.

Wir machen auf den auf Seite 76 letzter Nummer der „SBZ“ veröffentlichten Artikel aufmerksam und empfehlen ihn dem Studium. (Sonderabdrücke, solange Vorrat, sind gegen Einsendung des Portos bei der S. T. S. erhältlich.)

Städt. Ingenieurschule.
Strelitz i. M.
Hochbau, Tiefbau, Stahl- u. Betonbau, Maschinenbau, Automobil- u. Flugzeugbau, Heizung u. Lüftung, Elektrotechnik, Sem.-Beg. Apr. u. Okt. Progr. frel.

Zu kaufen gesucht:
2 bis 3 Zeichentische

gebraucht, aber gut erhalten, nebst den zudienenden Geräten. Offerten mit Angabe der Grössen etc. u. Chiffre Z. E. 362 bef. **Rudolf Mosse, A.-G., Zürich.**

Junger, tüchtiger
**HEIZUNGS-
TECHNIKER**

mit guter Ausbildung,
sucht sich zu verändern.

per sofort oder Frühling, event. später. Offerten erbeten u. Chiffre Z. W. 398 an **Rudolf Mosse, A.-G., Zürich.**

Brieflicher

● **bautechn. Kursus**

(speziell Eisen-Betonbau) auf neuester Grundlage. Leicht verständlich. Für Bauunternehmer, Architekten, Bauführer, Poliere etc. heute unbedingt notwendig. Broschüre B 20 kostenlos. **Techn. Institut ONKEN, Basel 15.**

Zu kaufen gesucht

ca. 180 t gebrauchte

**Differdinger
Breitflanschenträger**

DIN Nr. 22, 24 und 28, 6,80 m bis 16,50 m, hauptsächlich aber 10,00 m und 12,40 m lang, sowie 11 t gebrauchte

U - Eisen

Nr. 18, alle 10,00 m lang.

Offerten, auch über Teilposten, franko Nidau oder franko Grenzstation erbeten an **Bauunternehmung Stauwehr Nidau in Port bei Biel (Schweiz).**

ETZELWERK

Die Etzelwerk A.-G. eröffnet den Wettbewerb über die Ausführung der

Grossbachverbauung

Aushub 15 000 m³,

Mauerwerk und Beton 350 m³,

Bruchsteinpflasterung 14 500 m².

Pläne und Uebernahmebedingungen liegen ab 24. Februar auf dem Bureau der Bauleitung in Pfäffikon (Schwyz) und auf dem Baubureau Einsiedeln, Eisenbahnstrasse, zur Einsicht auf, wo auch die Eingabeformulare bezogen werden können.

Die Pläne werden auf Wunsch gegen Einzahlung von Fr. 5.— auf Postcheckkonto VIII/20001 abgegeben; der Betrag wird nicht rückerstattet.

Eine gemeinsame Begehung der Baustelle findet am 2. März 1936 statt. Treffpunkt bei der Brücke in Gross um 14.30 Uhr.

Angebote samt Beilagen sind am 14. März 1936 mit der Aufschrift „Grossbachverbauung“ an die Etzelwerk A.-G. in Pfäffikon (Schwyz) einzureichen. Sie bleiben bis 13. Juni 1936 verbindlich.

GESUCHT

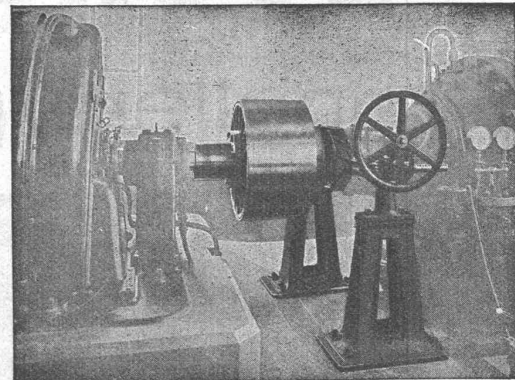
ein im Glühlampenfach praktisch und theoretisch erfahrener Techniker, der im Stande ist, eine moderne Glühlampenfabrik selbständig zu leiten. Kenntnis der französ. Sprache erwünscht. Bewerber wollen sich unter Chiffre B. H. 2064 an **Rudolf Mosse, A.-G., Basel I** wenden, mit Angabe von Lebenslauf und bisheriger Tätigkeit.

GESELLSCHAFT DER
VON **L. ROLL** SCHEN
EISENWERKE IN GERLAFINGEN

WERK: **EISENWERK CLUS KLUS**

BENN-KUPPLUNG

Reibungsflächen scheibenförmig.
Vollständig geschlossen. Keine vorstehenden Teile.
Zum Ein- und Ausrücken bei jeder Kraft und Geschwindigkeit während des Betriebes.



Benn-Kupplung zur Uebertragung von 3000 PS bei 1000 Umdrehungen in der Minute in einer Akkumulatoranlage.

Elektromagnetische Reibungskupplungen**Stirnräder-Reduktionsgetriebe**

mit Pleisträdern und Rollenlagern.

Schneckengetriebe**Lenix-Getriebe**

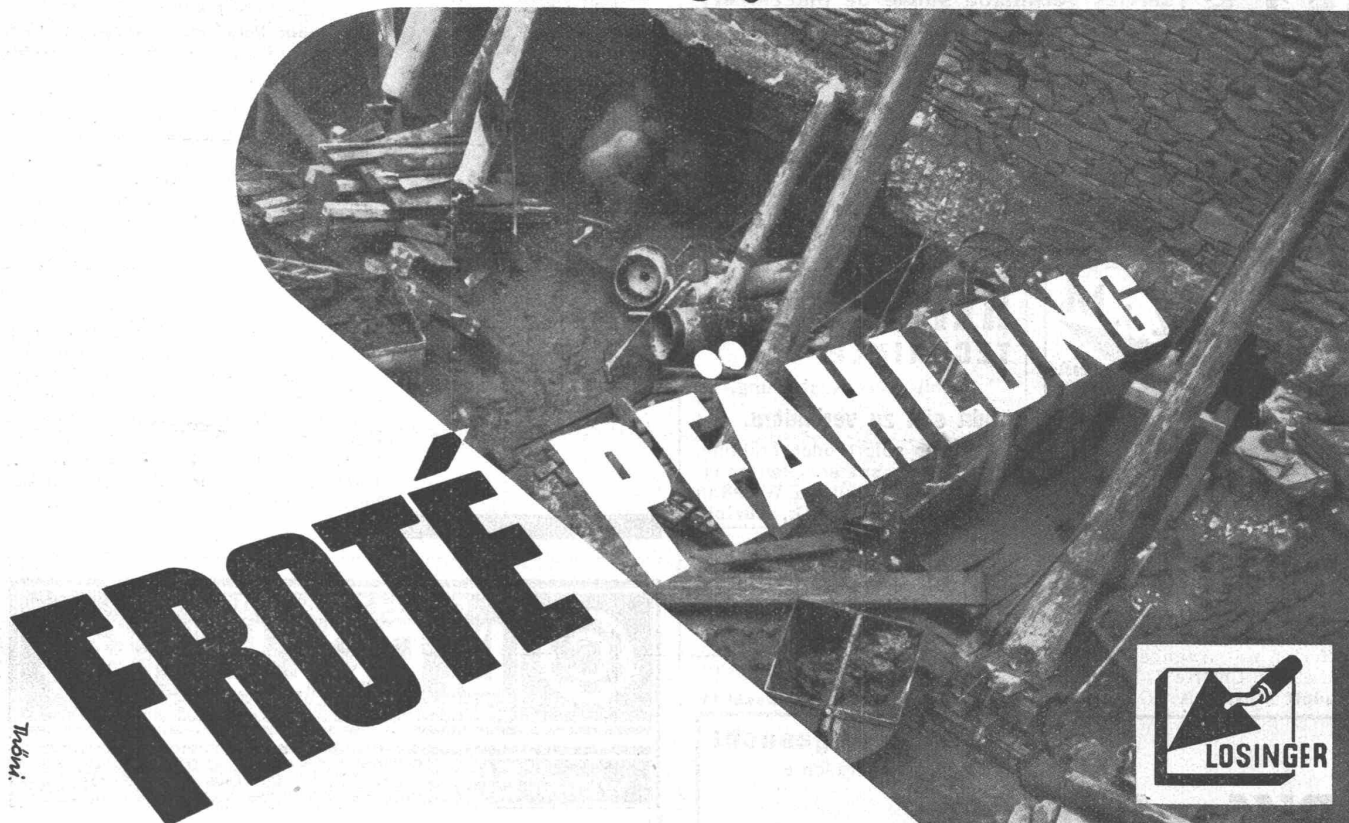
WERK: **GIESSEREI OLTEN OLTEN**

Rohguss**zu Riemenscheiben und Zahnrädern**

Jeder Grösse und Konstruktion.

LOSINGER & CO

BERN - ZÜRICH



Tabu.

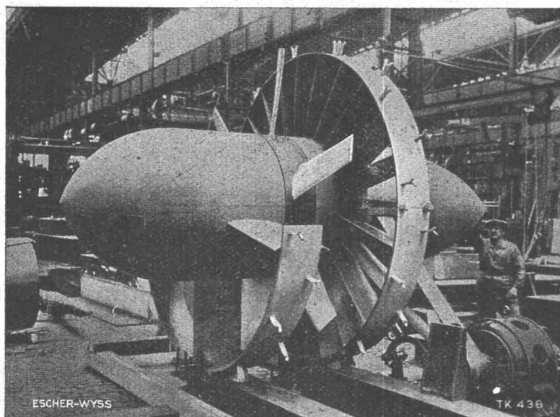
ESCHER-WYSS

Propellertyp-Ventilatoren
und

Axial-Gebläse

Turbo-Gebläse

Turbo-
Kompressoren



Moderner Propellertyp-Ventilator
für grosse Fördermengen. Einbau in Beton-Kanal.

ESCHER WYSS MASCHINENFABRIKEN AKTIENGESELLSCHAFT ZÜRICH