

Zeitschrift: Schweizerische Bauzeitung
Herausgeber: Verlags-AG der akademischen technischen Vereine
Band: 105/106 (1935)
Heft: 7

Werbung

Nutzungsbedingungen

Die ETH-Bibliothek ist die Anbieterin der digitalisierten Zeitschriften auf E-Periodica. Sie besitzt keine Urheberrechte an den Zeitschriften und ist nicht verantwortlich für deren Inhalte. Die Rechte liegen in der Regel bei den Herausgebern beziehungsweise den externen Rechteinhabern. Das Veröffentlichen von Bildern in Print- und Online-Publikationen sowie auf Social Media-Kanälen oder Webseiten ist nur mit vorheriger Genehmigung der Rechteinhaber erlaubt. [Mehr erfahren](#)

Conditions d'utilisation

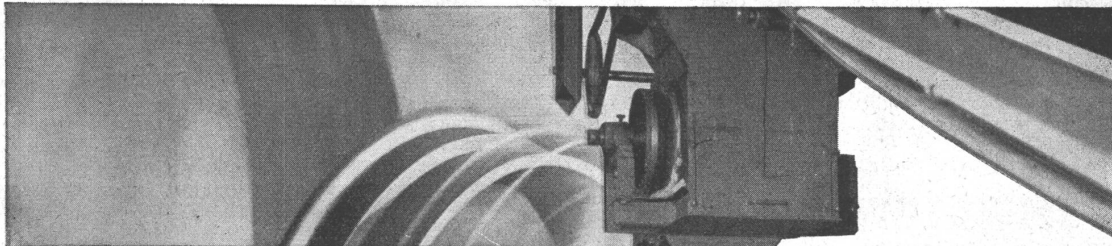
L'ETH Library est le fournisseur des revues numérisées. Elle ne détient aucun droit d'auteur sur les revues et n'est pas responsable de leur contenu. En règle générale, les droits sont détenus par les éditeurs ou les détenteurs de droits externes. La reproduction d'images dans des publications imprimées ou en ligne ainsi que sur des canaux de médias sociaux ou des sites web n'est autorisée qu'avec l'accord préalable des détenteurs des droits. [En savoir plus](#)

Terms of use

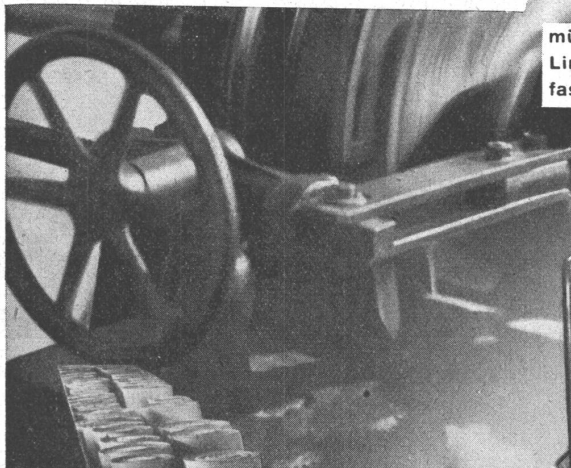
The ETH Library is the provider of the digitised journals. It does not own any copyrights to the journals and is not responsible for their content. The rights usually lie with the publishers or the external rights holders. Publishing images in print and online publications, as well as on social media channels or websites, is only permitted with the prior consent of the rights holders. [Find out more](#)

Download PDF: 16.01.2026

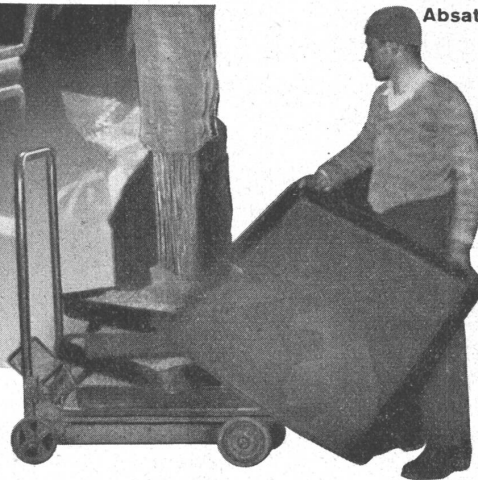
ETH-Bibliothek Zürich, E-Periodica, <https://www.e-periodica.ch>




Emsige Menschen Emsige Maschinen



müssen Jahr für Jahr über eine Million Quadratmeter Linoleum produzieren sollen sie nicht feiern. Und fast die ganze Produktion muss heute im eigenen Land Absatz finden.



Sieben Baulinoleumtypen kommen in verschiedener Struktur und Stärke in über 100 Farbstellungen auf den Markt.

 **Uni — Granit — Jaspe — Inlaid**

 **Kork-Uni — Kork-Jaspe — Marmolino**



Für jede Decke
das richtige Kleid

Die Preise für fachgerecht verlegtes Baulinoleum (siehe Schweizer Baukatalog, Seite 450) sind scharf und knapp berechnet und für die ganze Schweiz einheitlich. Deshalb steckt auch für jedermann der maximale Gegenwert in jedem Quadratmeter Bodenbelag der

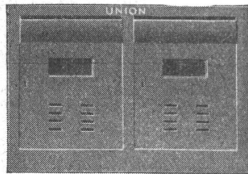
LINOLEUM AKTIENGESELLSCHAFT
GIUBIASCO
VERKAUFSZENTRALE ZÜRICH



Neue Massivdecke. Der Fachmann wird gut tun, sich auch an Hand der grossen Zahl der Angebote an der Leipziger Baumesse ein Bild von den Fortschritten der Deckenkonstruktionen und ihrer Preisgestaltung zu machen. Auf besonderes Interesse stösst zur Zeit eine neu herausgebrachte Massivdecke, die fabrikmässig hergestellte Stahlrohr-Betonbalken (mit und ohne Rundisenarmierung) und Deckenhohlsteine trocken verlegt und nach ihrer Verlegung ausgießt und mit Ueberbeton versieht. Als Vorteile dieser Konstruktion erscheinen der Wegfall jeder Einschalung, die Materialgleichheit der Deckenuntersicht, ihre Schalldichte und ihr Wärmeschutz. Auch ermöglicht das rasche und leichte Verlegen der Deckenglieder, dass sie sofort begehbar und wenige Tage nach Einbringen des Ausgussbetons voll belastbar ist. Auskunft: «Staro», Verwertungsgesellschaft der Stahlrohr-Betondecke G. m. b. H., Stuttgart.

Briefkasten

gemäss Wunsch der Eidg. Postverwaltung



Milchkasten

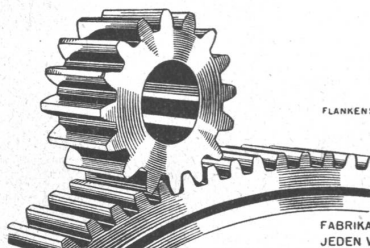
einzel oder in Gruppen

Eiserne Türen u. Zargen
Kassenschränke, Stahlmöbel
Einmauerkassen etc.

liefert in erstklassiger Ausführung

Union-Kassenfabrik A.-G., Zürich

Gessnerallee 36 - Verlangen Sie Prospekt Nr. 80 - Telefon 51.758

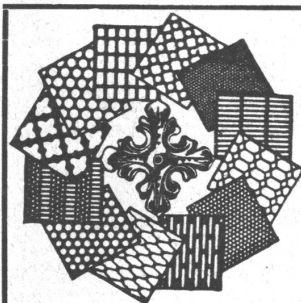


FLANKENSCHLIF NACH SYSTEM 'MINERVA'

FABRIKATION VON ZAHNRÄDERN FÜR
JEDEN VERWENDUNGSZWECK

ZAHNRÄDER FABRIK

SAUTER, BACHMANN & CO
NETSTAL TELEPHON 4.44



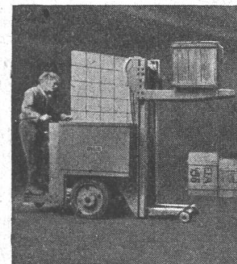
H. HEER & CO OLTEN

SPEZIALITÄT

Gelochte und
gepresste Bleche

Das Frischingspalais in Bern. Ein Berner Patrizier hat kürzlich der Schweizerischen Eidgenossenschaft seinen Privatbesitz, das Frischingshaus an der Junkerngasse, mit dem gesamten Mobiliar, Gobelins, Bildern, Porzellan etc. vermacht. Es stellt ein bedeutendes Beispiel der Architektur und des Geschmacks des 18. Jahrhunderts dar und wird zukünftig intimen Empfängen der Regierung dienen. Erstmals ist es bereits am 7. Januar benutzt worden, anlässlich des Abschiedes des englischen Gesandten.

Der neue Zeppelin LZ 129 erhält vier Daimler-Rohölmotoren zu je 1200 PS. Diese Wahl wurde u. a. zur Verminderung der Explosionsgefahr getroffen, da die beabsichtigte Heliumfüllung noch nicht durchführbar ist. Die Motoren haben einen 150-stündigen Probelauf anstandslos durchgehalten; sie geben dem Schiff einen Aktionsradius von 13 500 km.



Elektro- Stapler

rationellstes Transportmittel
für den Internverkehr

Elektrische Fahrzeuge A.-G. Oerlikon

Betonbalken - Fabrik Oberrieden

KARL OTTIKER

Bureau Zürich Hofwiesenstr. 44, Telefon 61.260
Fabrik in Oberrieden, Tel.: 924.830, Luzern, Tel. 3434

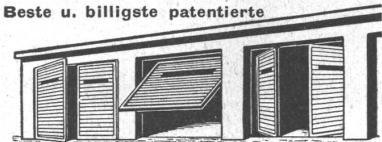


Steg-Hohlkörper-Decke

ohne Einschalung, System Ottiker Patent 116302, D. R. P. Gut isolierende, schallsichere Deckenkonstruktion. Schnelles einfaches Verlegen.

Neukonstruktionen

Beste u. billigste patentierte



Flügeltore
mit Spezial-
Stahlprofilen.
Automatische
Arretierung.

Kipptore
ohne Rollen,
Seile, Gegengewichte.
Billigste
Konstruktion.

Rollschiebetore
ohne untere Füh-
rungsschiene im
Bereich der
Fahrbahn.

HANS KISSLING EISENBAU A.-G., BERN

Damit Wandplatten nicht mehr abfallen!

Die

Hafta-Versetzmethode für Wandplattenbeläge

Verlangen Sie aufklärende Drucksachen durch:

SPONAGEL & CO., ZÜRICH 5 Tel. 37.600



ING. MAX GREUTER & CIE. ZÜRICH 8
 INJEKTIONS- UND GUNIT-ARBEITEN INGENIEUR-BUREAU



Direktion

Elektrische Unternehmungen
G. Pfenninger & Co.

Telephon 71.110 • Zürich

QUALITÄTSBETON

erzielt man durch schichtenweises
 Einvibrieren mit dem

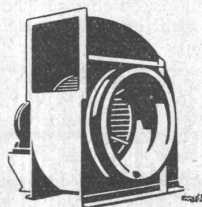
VIBROPIL

⚡ 129 811 ⚡

D. R. P. 491 477

BETONSTRASSEN STAUMAUERN
 KANALVERKLEIDUNGEN

S.A. René May, Ing.; Av. de France, 66; Lausanne



Für Lüftungsanlagen,
 Oelfeuerungen etc.

Geräuschlose Meidinger-Ventilatoren



sie können unbedenklich in bewohnten
 Räumen montiert werden.

H. Meidinger & Cie., Basel 4

RUEGGER BASEL
 Krane Handhebezeuge



Keine Lizenzausführungen Schweizerfabrikat

Maschinenfabrik Ruegger & Co. A.G., Basel

Hochstr. 34
 Gegr. 1896



Grösste Zaunfabrik
 der Schweiz
 Gegründet 1897
 Imprägnierte Einfriedigungen
 aller Systeme
J. MÜLLER & Co. ZAUNFABRIK
 Löhningen, Schöffh. Tel. 8517
 Zürich, Bucheggstr. 24, Tel. 62.845

Spezialbeton A.-G.



Staad (St. Gallen)

TELEPHON 2134

Die Visitenkarte Ihres Hauses:

**Eine saubere, schöne Basaltolit-Wangentreppe mit granitharten, gleit-
 festen Gehflächen, feuersicher, und solid, solange das Haus besteht. —**

In jeden rohbaufertigen Neu- und Umbau einmontierbar — von der einfachsten Strapaziertreppe bis zur feinst polier-
 ten Anlage —, jede Art und Konstruktion in hunderten von öffentlichen Gebäuden — seit 15 Jahren über **1800 Anla-
 gen** erstellt. Wir genießen das Vertrauen der Architekten sowohl betr. statischer Berechnung, als auch für zuver-
 lässige, schöne, exakte Ausführung. Referenzen verlangen.

S.T.S.

Schweizer. Technische Stellenvermittlung
Service Technique Suisse de placement
Servizio Tecnico Svizzero di collocamento
Swiss Technical Service of employment

ZÜRICH, Tiefenhöfe 11 — Telefon: 35.426 — Telegramme: INGENIEUR ZÜRICH.
Für Arbeitgeber kostenlos. Für Stellensuchende Einschreibgebühr 2 Fr. für 3 Monate.
Bewerber wollen Anmeldebogen verlangen. Auskunft über offene Stellen und Weiterleitung von Offerten erfolgt nur gegenüber Eingeschriebenen.

Maschinen-Abteilung.

- 609 **Maschinen-Techniker**, erfahren Kartongefabrikation, organisat. veranlagt.
705 **Ingenieur**, bewandert in der Glühlampenfabrikation.
31 **Lack- und Farbentechniker**, 20 bis 24 Jahre, mit Erfahrung, zur Leitung der Fabrikation, Ausarbeitung und Prüfung Gegenmuster und Besuch der Kundschaft.
65 **Giesserei-Ingenieur od. Techniker**, theoretisch u. praktisch durchgebildet, zur selbständigen Leitung einer kleineren Giesserei.

Per sofort gesucht, tüchtiger

STATIKER

für Berechnungsarbeiten im Flugzeugbau

Ferner 2 bis 3 tüchtige

KONSTRUKTEURE

mit mehrjähriger Praxis im allgemeinen Maschinen- und Apparatebau.

Handschriftliche Anmeldungen mit Curriculum vitae, Angabe der Gehaltsansprüche und Beilage von Zeugniskopien und Photo sind zu richten unter Chiffre A. 3725 T. an Publicitas Zürich.

STÄDT. INGENIEUR-SCHULE

Strelitz i.M.

Hoch-, Tief-, Beton-, Stahl- u. Maschinenbau
Elektrot., Heizg., u. Flugzeugb. Beg. 25. Apr.
Progr. frei

PATENTTE

ER WIRKT H. KIRCHHOFFER

ZÜRICH LOEWENSTR. 51

Grosse Stückfärberei in Spanien sucht jüngern, energischen

Wärme-Ingenieur

mit Erfahrung im Betrieb von Dampferzeugungs-Anlagen. Es wäre die kalorische Anlage nutzbringend zu überwachen und eventuell zu modernisieren. Bei Eignung Dauerstellung. Offerten unter Chiffre Z. B. 267 befördert

Rudolf Mosse, A.-G., Zürich.

- 67 **Dipl. Elektro-Techniker**, mit Lehrzeit als Feinmechaniker und mehrjähriger Praxis Bau und Eichung von Elektrizitätszählern und Tarifschaftföhren.
69 **Dipl. Elektro-Techniker**, mit Lehrzeit als Mechaniker und etwelcher Praxis im Bahnbetrieb als Leiter Reparaturwerkstätte. Eignung als Vorgesetzter und Befähigung auch zu Bureauarbeiten. Deutsch und Französisch.
Es sind noch offen die Stellen 9 (19. Jan.), 39, 43 (2. Febr.) 49 und 53 (9. Febr.).

Bau-Abteilung.

- 42 **Hochbau-Techniker**, für Bureaudienst, 25 bis 28 Jahre. Zentralschweiz.
46 **Bau-Ingenieur**, selbständiger Statiker, flotter Zeichner, für Eisenbetonbau und Hydraulik. Kt. Zürich.
48 **Bau-Ingenieur**, akademisch gebildeter, mit grosser Erfahrung im Tunnelbau (Bauleitung) für Persien.
50 **Tiefbau-Techniker**, als Tiefbau-Polier für allg. Tiefbauarbeiten (spez. Wildbachverbauungen).
Es sind noch offen die Stellen: 28 (2. Febr.), 34 und 36 (9. Febr.).

PATENTE

Hans Stickelberger

BASEL

Diplomierter Bauingenieur

Deutschschweizer, mit vieljähriger, praktischer Erfahrung (Bureau und Bauplatz) in Europa, Asien und Nord-Amerika, sucht Stellung im In- oder Auslande. Spricht Deutsch, Englisch, Französisch und Holländisch. Eintritt sofort. — Offerten unter Chiffre Z. H. 312 an Rudolf Mosse, A.-G., Zürich.

Stotes Inserieren bringt Erfolg

Gutbeschäftigtes Baugeschäft (Hoch- u. Tiefbau), sucht einen tüchtigen

Bautechniker

Dieser hätte Gelegenheit, sich am Geschäft finanziell zu beteiligen. Event. würde die Firma in eine Gesellschaft umgewandelt werden. Offerten mit Angaben von Bildung und Praxis, Höhe einer event. möglichen Beteiligung und Aufgabe von Referenzen erbeten unter Chiffre Z. C. 364 an Rudolf Mosse, A.-G., Zürich.

Lang

SANITÄRE ANLAGEN

FRITZ LANG & CO ZÜRICH

TEL. 41760—61

Hochbautechniker

Diplom Burgdorf, 28 jährig, umfassende Praxis in ersten Bureaux in Zürich, alleiniger Bearbeiter grösserer Objekte wird auf Frühjahr frei, günstige Eintrittsmöglichkeit. — Offerten unter Chiffre Z. H. 254 an Rudolf Mosse, A.-G., Zürich.



GEILINGER & CO.
Eisenbau — Werkstätten
WINTERTHUR

Stahlfenster
Maschinen-Laboratorium E.T.H.

TECHNISCHE PHOTOGRAPHIE

SPEZIALITÄT:
ARCHITEKTUR-AUFNAHMEN
BAUSTADIEN, MASCHINEN
KATALOG-AUFNAHMEN
REPRODUKTIONEN

H. WOLF-BENDER'S
ZÜRICH **ERBEN**
KAPPELERGASSE 10

Eisenbetonkurs

Fernunterricht in Baustatik 5 Fr. monatlich. Prospekt durch Postfach 43, BASEL 2.

Institut Juventus

ZÜRICH, Handelshof, Uraniastr. 31-33

- Vorbereitung auf Maturität
- Handelsdiplom, Moderne Sprachen
- Abend-Technikum, Abend-Gymnasium

PARQUET

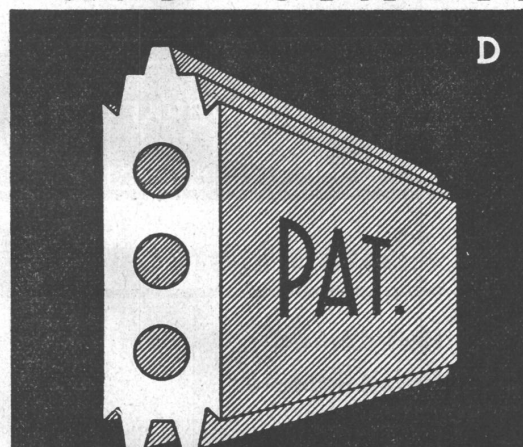
allein ist der Boden, der allen Anforderungen des Bauherrn entspricht!

Alle Arten von Parquets auf Lambourdage, Blindboden, Asphalt oder dem Originalprodukt **ASPHALTINE** mit **Alleinvertrieb für die ganze Schweiz.**

VERBAND SCHWEIZ. PARQUETFABRIKANTEN

Verkaufsbureaux: Basel, Bern, Genf, Lausanne, Lugano, Luzern, Zürich.

GIPS-UNION



ZWISCHENWANDPLATTEN

A.G. ZÜRICH

DRUCKSACHEN JEAN FREY A.-G., ZÜRICH

H. Heimann, Ing. und J. Ott

ECO-KOLLEKT.-GES. ZÜRICH

TOBLERSTRASSE 20 - TELEPHON 43.229

LUZERN

Hotel Balances-Wage am Wasser.

Angenehmstes Familienhaus - Küche-Keller nur das Beste - Preise zeitgemäss - Historische Wein-, Bier- und Plättli-Stube - Pers. Aufmerksamkeit.
Gleiches Haus: Kurhaus Weissenburg/Simmental.
PARIS: das Schweizer Hotel St. Petersburg.
Bitte Prospekte verlangen.

CLICHE



Armbruster Söhne

Obere Zäune 19 - Zürich

95% aller Radiatoren sind aus Guss

Der Guss-Radiator, seit 40 Jahren bewährt, ist also seit langem aus der Versuchsperiode heraus. Die Materialqualität bei ZENT-Radiatoren ist heute wie von jeher vorzüglich.

ZENT



ZENT AG · BERN

Bimshohlblock, Schwemmsteine, Bimsplatten, Schlackenplatten, Schiebeböden

in Bims und Schlacken,

erhalten Sie zu billigsten Preisen bei

T. WALDVOGEL, Bausteinfabrik THAYNGEN, Tel. 100.

UNTERNEHMUNG FÜR

Erzielung ökonomischer Heizungs- und Feuerungsanlagen

PERMANENTE KONTROLLABONNEMENTS
EXPERTISEN - KONSULTATIONEN



STEINZEUG

das beste Kanalisationsmaterial

Schweizer. Steinzeug-Röhren-
Fabrik A.-G. Schaffhausen
Steinzeugfabrik Embrach A.-G.
Embrach

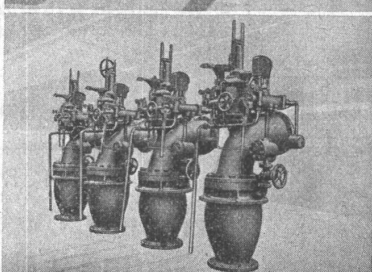
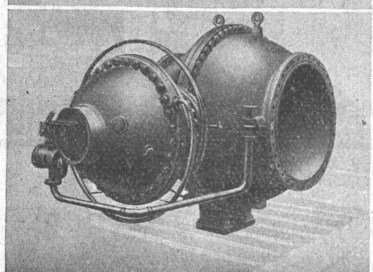
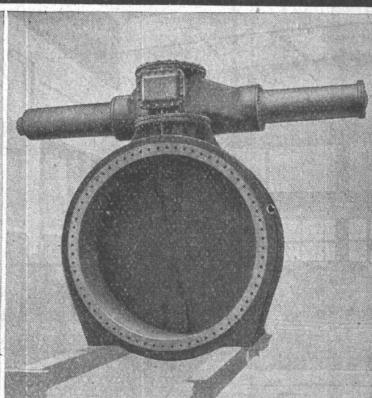
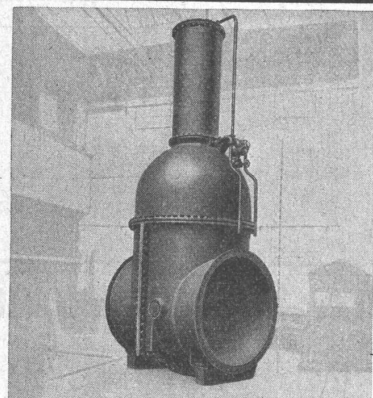
hochsäurefest
frostsicher
glatte Oberfläche
höchster Widerstand
gegen Abschliff
hohe Druckfestigkeit

29 b

Ein halbes Jahrhundert Erfahrung



GESELLSCHAFT DER **L. VON ROLL** SCHEN EISENWERKE
WERK : **EISENWERK KLUS** IN KLUS KT. SOLOTHURN



Oben: Keilschieber 2500 mm Nennweite, 7 at Druck, für ein Kraftwerk in Spanien. — Unten: Drehschieber 1500 mm Nennweite, 15 at Druck, für ein automatisches Kraftwerk in Deutschland.

Oben: Drosselklappe 3200 mm Nennweite. Anlage in der Schweiz. Unten: Schnellschluss-Schieber 45 at Druck, Pumpspeicherwerk in Italien.

Abschlussorgane:

Keilschieber
Parallelschieber
Ringschieber
Drehschieber
Düsenventile

Drosselklappen für Wasser-
kraft- und Pumpspeicherwerke
insbesondere für:

Turbinen- od. Pumpenabschlüsse
Verteilorgane

Automatische Rohrabschlüsse

Stollenabschlussorgane oder für
Freilauf und Grundablässe von
Stauseen