

Zeitschrift: Schweizerische Bauzeitung
Herausgeber: Verlags-AG der akademischen technischen Vereine
Band: 105/106 (1935)
Heft: 6

Werbung

Nutzungsbedingungen

Die ETH-Bibliothek ist die Anbieterin der digitalisierten Zeitschriften auf E-Periodica. Sie besitzt keine Urheberrechte an den Zeitschriften und ist nicht verantwortlich für deren Inhalte. Die Rechte liegen in der Regel bei den Herausgebern beziehungsweise den externen Rechteinhabern. Das Veröffentlichen von Bildern in Print- und Online-Publikationen sowie auf Social Media-Kanälen oder Webseiten ist nur mit vorheriger Genehmigung der Rechteinhaber erlaubt. [Mehr erfahren](#)

Conditions d'utilisation

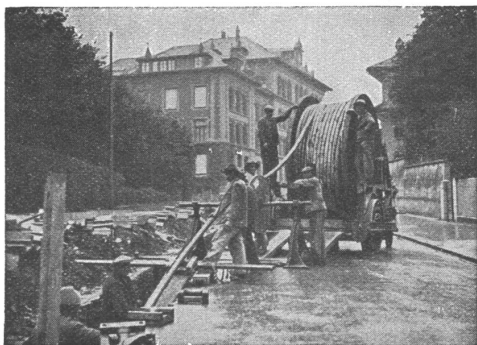
L'ETH Library est le fournisseur des revues numérisées. Elle ne détient aucun droit d'auteur sur les revues et n'est pas responsable de leur contenu. En règle générale, les droits sont détenus par les éditeurs ou les détenteurs de droits externes. La reproduction d'images dans des publications imprimées ou en ligne ainsi que sur des canaux de médias sociaux ou des sites web n'est autorisée qu'avec l'accord préalable des détenteurs des droits. [En savoir plus](#)

Terms of use

The ETH Library is the provider of the digitised journals. It does not own any copyrights to the journals and is not responsible for their content. The rights usually lie with the publishers or the external rights holders. Publishing images in print and online publications, as well as on social media channels or websites, is only permitted with the prior consent of the rights holders. [Find out more](#)

Download PDF: 16.01.2026

ETH-Bibliothek Zürich, E-Periodica, <https://www.e-periodica.ch>



Verlegung von 6 kV Kabeln $3 \times 240 \text{ mm}^2$ für das Elektrizitätswerk der Stadt Bern. Kabelgewicht ca. 100 000 kg.

Kabelwerke Brugg AG

Bleikabel

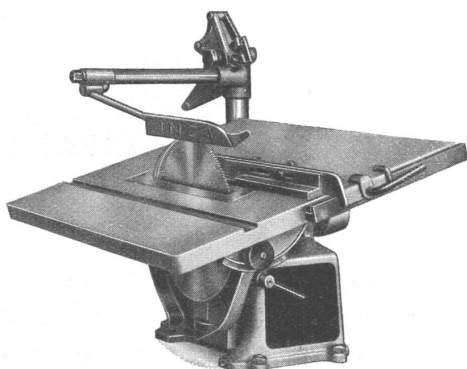
für **Starkstrom**, Hoch- und Nieder-
spannung, und **Schwachstrom** für
sämtliche Verwendungszwecke.

Drahtseile aller Art.

Bleiröhren

Bleibänder

Eine preiswürdige Anschaffung



INCA Präzisions-Kreissäge

Leicht auf alle Baustellen transportier-
bar / Vielseitige Verwendbarkeit / Klei-
ner Kraftverbrauch / Kleiner Raumbedarf

**Detailverkauf, Prospekte und Vorführung
durch die Grosseisenhandlungen, Werkzeug-
und Holzbearbeitungsmaschinen-Handlungen**

FABRIKANT:

INJECTA A.-G., TEUFENTHAL bei Aarau

Jn 216

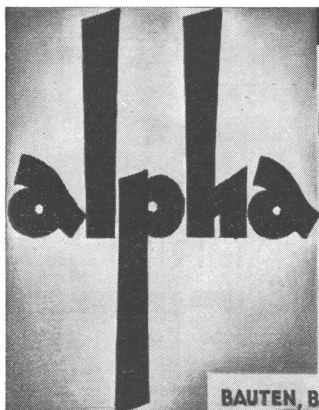


ZEITSCHALTER

für selbsttätige Schaltung von
Schaufenster- und Reklame-
beleuchtung, für Sperrschaltun-
gen, für elektrische Heiz- und
Kocheinrichtungen und Kraft-
anlagen aller Art.

LANDIS & GYR

A. G. ZUG + SCHWEIZ

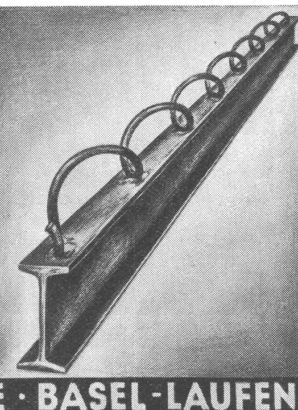


STAHL-BETON-KONSTRUKTIONEN



BAUTEN, BRÜCKEN

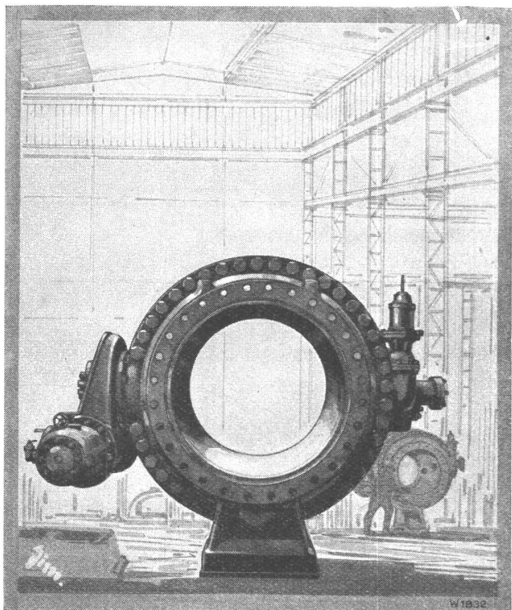
BILLIG, LEICHT, GUT WIE
EISENBETON • EINFACH WIE EISENKON-
STRUKTION • DAS VORTEILHAFTESTE SYSTEM FÜR
DECKENKONSTRUKTIONEN, SKELETT-
UND VERSTÄRKUNG ALTER BRÜCKEN!



CUENI & CIE · BASEL-LAUFEN

EWAG**EWAG**

ESCHER-WYSS



KUGELSCHIEBER

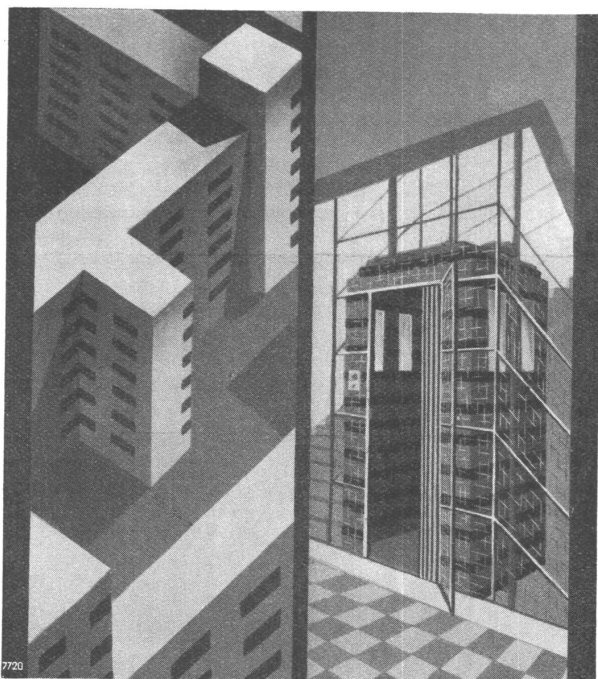
Der einzige Drehschieber mit rein metallischen, bei Schieberbetätigung entlasteten Dichtungsflächen und daher absoluter Dichtheit in geschlossener Stellung.

Vollkommen glatte Wasserführung bei offenem Schieber.

Schieber bis 2300 mm Lichtweite und für Drücke bis 1000 m ausgeführt und seit Jahren im Betriebe bewährt.

**ESCHER WYSS MASCHINENFABRIKEN
AKTIENGESELLSCHAFT
ZÜRICH**

8/35



SCHINDLER-AUFZÜGE

MIT BEWÄHRTER PATENTIERTER GERÄUSCHLOSER DREHSTROMSTEUERUNG, OHNE UMFORMUNG, OHNE ZWISCHENAPPARATE, DAHER GRÖSSTE ZUVERLÄSSIGKEIT, VÖLLIG UNFALLSICHER UND HÖCHSTE LEBENSDAUER

AUFZÜGE & ELEKTROMOTOREN-FABRIK
SCHINDLER & C^{IE} LUZERN
A.-G.



**Rolladenfabrik
A. Griesser & Aadorf**

FILIALEN:
BASEL
 Gundeldingerstr. 132
 Tel. S. 9849
LAUSANNE
 Place St. Francois 5
 Tel. 33.272
ZÜRICH
 Militärstrasse 108
 Tel. 37.398

ZENT:

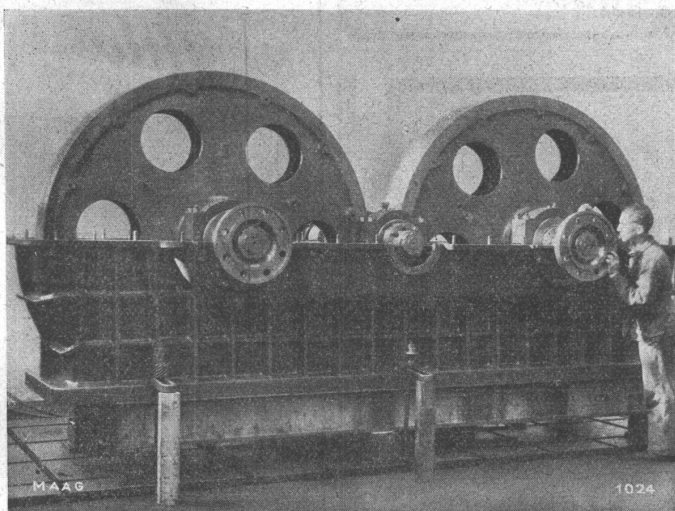
der sparsamste Heizkessel, der in der Schweiz hergestellt wird. Wer sicher gute Erfahrungen machen will, schlägt ZENT-Radiatoren und ZENT-Heizkessel vor.

ZENT



ZENT AG · BERN

MAAG ZAHNRÄDER



FÜR MASCHINENGRUPPEN INMITTEN VON WOHNGBÄUDEN

sind

MAAG-ZAHNRADGETRIEBE MIT GESCHLIFFENER VERZÄHNUNG

in erster Linie zu empfehlen, denn sie werden für PRAKTISCH GERÄUSCHLOSEN GANG GARANTIERT.

Da die Verzahnung der Ritzel, und wenn nötig, auch der Räder, vor dem Schleifen gehärtet werden, ist dafür gesorgt, dass der ruhige Lauf auf lange Dauer gesichert wird.

MAAG-PRÄZISIONS-ZAHNRADPUMPEN

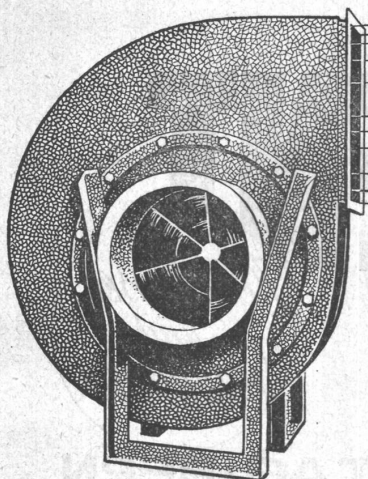
eignen sich für die meisten praktisch vorkommenden Fördergüter, weil der durch die chemischen Einflüsse erhöhten Korrosion nicht nur durch geeignete Wahl der Materialien, sondern auch durch das Härten und Schleifen der Verzahnung begegnet wird.

MAAG-GETRIEBE MIT GESCHLIFFENER SCHRAUBENVERZÄHNUNG zwischen Dampfturbine und zwei Generatoren in Zuckerfabrik bei Paris (3900 PS bei 59 5/600 U/min.).
 Wegen der Nachbarschaft von teuren Wohnungen waren besonders strenge Garantien in Bezug auf ruhigen Gang einzuhalten.

MAAG - ZAHNRÄDER AKTIENGESellschaft, ZÜRICH

Schweizer Erfinder schaffen Arbeit — im Ausland. Es ist bei uns noch zu wenig bekannt, wie man in andern Staaten systematisch auf die Erwerbung guter neuer Patente ausgeht. Dass es in vielen Fällen schweizerische Erfindungen sind, die auf solche Weise auswandern und uns für die Schaffung neuer Produktionsmöglichkeiten verloren gehen, wird verständlicher, wenn man weiss, dass die Schweiz nach der Statistik die relativ grösste Zahl von Erfindern aufweist. Was dagegen heute zu mangeln scheint, ist der Risikowillen des Kapitals. — Zu einer Zeit, wo wir nichts unterlassen dürfen, was die Geissel der Arbeitslosigkeit bannen kann, werden wir gute Erfindungen dem eigenen Lande zu erhalten suchen und dafür sorgen, dass sie nicht mehr ins Ausland wandern oder auf dem

Patentamt begraben bleiben. Angesichts dieser Sachlage hat ein Schweizer Erfinder ein Projekt ausgearbeitet, um eigene und ihm zur Verwertung angebotene Erfindungen zu realisieren. Es sind hierfür ernsthaft ausländische Interessenten vorhanden. Es handelt sich um eine Reihe von Neuheiten für Fabriken der Metallbereitung und Décolletage, der Holz- und Papierindustrie, Erfindungen in Schreib- und Spielwaren, für die Landwirtschaft usw. Damit diese Patente womöglich in der Schweiz verwertet werden können, ist beabsichtigt, für die Finanzierung ein Konsortium zu gründen. Das Zentralsekretariat des Verbandes «Schweizerwoche» in Solothurn ist bereit, Anfragen und Angebote von Interessenten weiterzuleiten.



Ventilatoren

Luftheizapparate

Staubluft-Filter

Anlagen für

Allgemeine Ventilation

Luftkonditionierung

Luftheizung und Trocknung

Späne- und Staubabsaugung

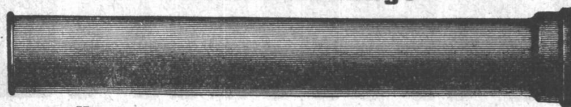
Farbdunstabsaugung

fabrizieren und installieren

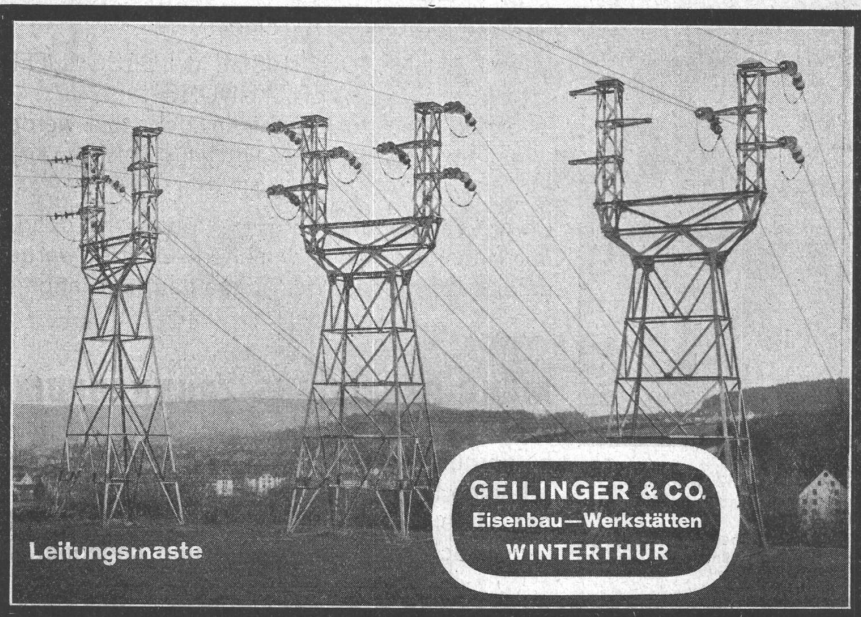
Wanner & Co. A.-G. Horgen

SCHLEUDERGUSS - MUFFENROHREN

5 Meter Baulänge



KÄGI & CO., WINTERTHUR



Leitungsmaste

GEILINGER & CO.

Eisenbau — Werkstätten

WINTERTHUR

NOTZ & CO.
+BIEL



Atlas
WERKZEUGE · SANDVIK STAHL



Cheminées

in **Marmor**
Keramik
Naturstein
Klinker

stellen seit Jahren

Gustav

Bodmer & Cie

Zürich 8

Holbeinstr. 22 / Tel. 21.273

S.T.S.

Schweizer. Technische Stellenvermittlung
Service Technique Suisse de placement
Servizio Tecnico Svizzero di collocamento
Swiss Technical Service of employment

ZÜRICH, Tiefenröte 11 — Telefon. 35.426 — Telegramme. INGENIEUR ZÜRICH.
Für Arbeitgeber kostenlos. Für Stellensuchende Einschreibgebühr 2 Fr. für 3 Monate.
Bewerber wollen Anmeldebogen verlangen. Auskunft über offene Stellen und Weiterleitung von Offerten erfolgt nur gegenüber Eingeschriebenen.

Maschinen-Abteilung.

701 **Betriebsleiter**, Sportsmann mittleren Alters, mit Kenntnissen im Betrieb von Kälteanlagen und kaufmännischer Erfahrung, spez. aber Befähigung zur Durchführung von Sportsveranstaltungen. Schweiz.

731 **Patent-Ingenieur**. Sprachkenntnisse erforderlich. Kt. Bern.

49 **Dipl. Elektro-Techniker**, für Berechnung und Kostenvoranschläge von Haus-Installationen, mögl. mit prakt. Lehrzeit als Monteur. Kt. Bern.

53 **Dipl. Techniker**, selbständiger, mit Erfahrung Konstruktion und Serienfabrikation von Textilmaschinen (Spulmaschinen). Ostschweiz.

55 **Chemiker**, Bleichereimeister mit theoretischer und praktischer Ausbildung, befähigt Leinenbleichereibetrieb für Garn- und Stückbleiche und Färberei selbständig zu leiten. Dauerstelle. Kt. Bern.

Es sind noch offen die Stellen 25 (26. Jan.), 37, 39 und 43 (2. Febr.).

Bau-Abteilung.

34 **Bau-Ingenieur od. Tiefbau-Techniker**, für Projektierung u. Bauleitung von Wasserversorgungen, Strassen und Kanalisationen, sowie Aufstellung von Quartierplänen. Techn. Bureau Kt. Zürich.

36 **Bauingenieur**, m. spez. Erfahrg. Betonstrassenbau u. Baulft. Polen. Eilofferten. Es ist noch offen die Stelle: 28 (2. Febr.).

JOH. MÜLLER

GEGRÜNDET 1878

TEL. 30 RÜTI

RÜTI

ZÜRICH

FILIALE ZÜRICH
TEL. 20.324**A.G.**

OELFEUERUNGEN

ZENTRALHEIZUNGEN

WARMW.VERSORGUNGEN

Grosse Stückfärberei in Spanien sucht jüngern, energischen

Wärme-Ingenieur

mit Erfahrung im Betrieb von Dampferzeugungs-Anlagen.
Es wäre die kalorische Anlage nutzbringend zu überwatchen und eventuell zu modernisieren. Bei Eignung Dauerstellung.
Offerten unter Chiffre Z. B. 267 befördert

Rudolf Mosse, A.-G., Zürich.

20-jähriger Bursche, welcher im Frühjahr 1935 seine Lehrzeit als Zimmermann und Bauschreiner abschliesst, sucht Stelle in Architekturbureau als

Bauzeichner-Lehrling

Gute Zeugnisse vorhanden. —
Offerten unter Chiffre J. 1307 G.
an Publitas, St. Gallen.



Hch. Bertrams A-G
VOGENSENSTRASSE 13 BASEL 13 TEL. SAPR. 44.00

*Kein Mensch
liest Inserate*

Sonderabdruck aus der NZZ mit Beispielen v. Inseraten, die gelesen wurden und Erfolg brachten

gratis zu beziehen durch

H. BEHRMANN / W. BOSSHARD
Reklameberater Zürich
Holbeinstrasse 35 — Telefon 44.715

GESUCHT.

Selbständig praktizierender
Architekt sucht mit

jüngern, in Plankonkurrenzen erfolgreichen Architekten

in Arbeitsgemeinschaft zu treten. Gefl. Offerten unter Chiffre Z. F. 233 an

Rudolf Mosse, A.G., Zürich.

Hochbauten-Ingenieur

Diplom Burgdorf, 28-jährig, umfassende Praxis in ersten Bureaux in Zürich, alleiniger Bearbeiter grösserer Objekte wird auf Frühjahr frei, günstige Eintrittsmöglichkeit. — Offerten unter Chiffre Z. H. 254 an

Rudolf Mosse, A.-G., Zürich.

STÄDT. INGENIEUR-SCHULE



Hoch-, Tief-, Beton-, Stahl- u. Maschinenbau
Elektrot., Heizg. u. Flugzeugb. Beg. 25. Apr.
Progr. frei

Bautechniker

vielseitig erfahren als Bauführer und Konstrukteur im Hoch- und Fabrikbau, beste Zeugnisse

sucht Beschäftigung.

Gefl. Angebote unter Chiffre Z. H. 292 befördert
Rudolf Mosse A.-G., Zürich.

TECHNISCHE PHOTOGRAPHIE

SPEZIALITÄT:

ARCHITEKTUR-AUFNAHMEN

BAUSTADIEN, MASCHINEN
KATALOG-AUFNAHMEN
REPRODUKTIONEN

H. WOLF-BENDER'S
ZÜRICH **ERBEN**
KAPPELLERGASSE 18

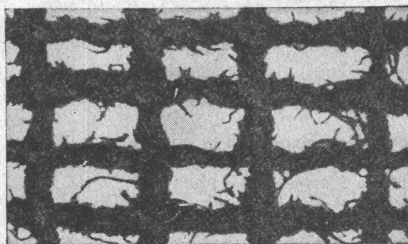
PATENTIERE
ERWIRKT **H. KIRCHHOFFER**
ZÜRICH **LOEWENSTR. 51**

Junger, kath., energischer und tüchtiger

Bautechniker

sucht Stelle als Mitarbeiter oder Bauführer in Architektur-Bureau oder grösseres Baugeschäft. — Offerten unter Chiffre Z. B. 306 befördert

Rudolf Mosse A.-G., Zürich.

**Ideal-Rabitz**

Der billige, geschmeidige Putzmörtelträger. Sämtliche Drähte sind eingezwirnt und isoliert. Keine Rostgefahr, keine Flecken. Für Decken, Wände, Fassaden, Gewölbeimitationen, Untersichten und Ummantelungen. Bei grösseren Arbeiten wird ein **Spezialist** und die nötigen Spannapparate von der Fabrik **kostenlos** zur Verfügung gestellt. Zu beziehen in allen Baumaterialienhandlungen, in den Lagern der Handelsgenossenschaft des S. B. V. und durch die Fabrik:

Schweiz. Drahtziegel-Fabrik A.-G., Lotzwil / Bern

Telephon 173

DRUCKSACHEN JEAN FREY A.-G., ZÜRICH**Süss-Asphalt-Arbeiten**

für Hoch- u. Tiefbau

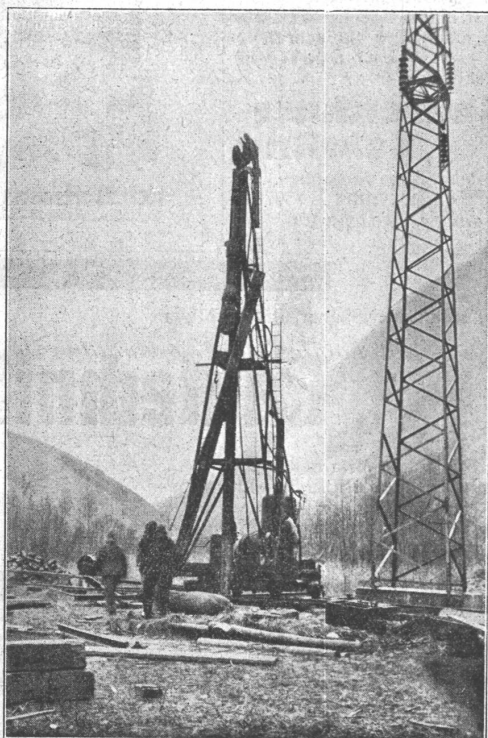
erstellen mit aller Garantie für kunstgerechte und dem jeweiligen Zwecke angepasster Ausführung

Flachdächer begehbar,
Bodenbeläge,
Kegelbahnen etc.

A. Schmid's Erben

Asphaltgeschäft
Gedr. 1865 Tel.: 32.108

Geb Brüder
HOTZ
Zürich
Elektrische Unternehmungen



Hochspannungsmasten in Chippis.
Sicherung der Fundamente gegen Kolk durch Eisenbeton-
pfähle System Züblin, Profil 30.

ED. ZÜBLIN & Cie.
A. - G.

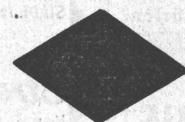
Zürich-Basel

Hoch- u. Tiefbauunternehmung

INGENIEURE

Spezialitäten:

Eisenbetonpfahlrammungen
Ortpfahlfundationen
Brücken in Beton und Eisenbeton
Silos und Lagerhäuser
Kläranlagen-System Züblin
Wasserbauten und Fundationen ...
Tiefbohrungen
Taucherarbeiten



EMIL FISCHER

Steinindustrie

DOTTIKON

Telephon 14

MÄGENWILER-OTHMARSINGER
MUSCHELKALKSTEIN

HAUSTEIN-

Arbeiten jeder Art

SPEZIALITÄT:

FASSADEN-VERKLEIDUNGEN

Blaugüne und gelbliche Tönung