

**Zeitschrift:** Schweizerische Bauzeitung  
**Herausgeber:** Verlags-AG der akademischen technischen Vereine  
**Band:** 105/106 (1935)  
**Heft:** 6

## **Werbung**

### **Nutzungsbedingungen**

Die ETH-Bibliothek ist die Anbieterin der digitalisierten Zeitschriften auf E-Periodica. Sie besitzt keine Urheberrechte an den Zeitschriften und ist nicht verantwortlich für deren Inhalte. Die Rechte liegen in der Regel bei den Herausgebern beziehungsweise den externen Rechteinhabern. Das Veröffentlichen von Bildern in Print- und Online-Publikationen sowie auf Social Media-Kanälen oder Webseiten ist nur mit vorheriger Genehmigung der Rechteinhaber erlaubt. [Mehr erfahren](#)

### **Conditions d'utilisation**

L'ETH Library est le fournisseur des revues numérisées. Elle ne détient aucun droit d'auteur sur les revues et n'est pas responsable de leur contenu. En règle générale, les droits sont détenus par les éditeurs ou les détenteurs de droits externes. La reproduction d'images dans des publications imprimées ou en ligne ainsi que sur des canaux de médias sociaux ou des sites web n'est autorisée qu'avec l'accord préalable des détenteurs des droits. [En savoir plus](#)

### **Terms of use**

The ETH Library is the provider of the digitised journals. It does not own any copyrights to the journals and is not responsible for their content. The rights usually lie with the publishers or the external rights holders. Publishing images in print and online publications, as well as on social media channels or websites, is only permitted with the prior consent of the rights holders. [Find out more](#)

**Download PDF:** 15.01.2026

**ETH-Bibliothek Zürich, E-Periodica, <https://www.e-periodica.ch>**

# SCHWEIZERISCHE BAUZEITUNG

WOCHENSCHRIFT FÜR ARCHITEKTUR / INGENIEURWESEN / MASCHINENTECHNIK

REVUE POLYTECHNIQUE SUISSE

ORGAN DES SCHWEIZERISCHEN INGENIEUR- UND ARCHITEKTEN-VEREINS  
UND DER GESELLSCHAFT EHEMAL. STUDIERENDER DER EIDG. TECHN. HOCHSCHULE  
GEGRÜNDET 1883 VON ING. A. WALDNER / HERAUSGEGEBEN VON ING. C. JEGHER

Vereins-Mitglieder, beim Verlag: Schweiz 32 Fr.,  
Ausland 40 Fr. jährl.; Nicht-Mitglieder: Schweiz  
40 Fr.; Ausland 50 Fr., postamtlich abonniert  
40 Fr. zuzüglich Gebühren. / Einzel-Nr. 1 Fr.

VERLAG C. & W. JEGHER, ZÜRICH  
Dianastrasse 5 / Postcheck VIII 6110  
Telephon: 34.507 ■ In Kommission  
bei Rascher & Cie., Zürich u. Leipzig

Inserate durch die A.-G. der Unternehmungen  
RUDOLFMOSSE, Zürich, Basel. / Die  
viergespaltene Colonelzeile 50 Cts., Titelseite  
80 Cts., ausländ. Anzeigen 60 Cts., Titelseite 1 Fr.

## F. Bender.

ZÜRICH, OBERDORFSTRASSE 9 U. 10 - TEL.: 27.192

BAU  
BESCHLÄGE

### Tiefbohrungen und Grundwasserfassungen

nach dem hydraulischen Pressverfahren - Pneumatische Felsbohrungen

**W. STÄUBLI, INGENIEUR, ZÜRICH 3, GRUBENSTRASSE 2-4, TELEPHON 56.633-35**

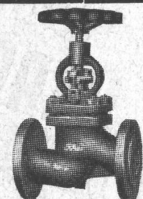


### Manometer A.-G., Zürich, Armaturen-Fabrik

(vormals Schäffer & Budenberg, Filiale Seebach, ständige Fabrikation seit 1893)

Manometer, Thermometer, Dynamometer

mit und ohne Registrierung, für jeden Zweck, bewährteste Konstruktionen, genau und zuverlässig.  
Dampfventile, Hähne aller Art, Wasserstände, Schutzgläser,  
Pumpen, Injektoren, Elevatoren, Kondensstöpfe u. a.



## OTIS-AUFZÜGE

*Solide, kräftige Konstruktion — Geräuschloser Lauf*

Telephon: 32.166

**A. K. GEBAUER, FABRIK ZÜRICH**

Birmensdorferstr. 273

## Asphalt-Emulsion A.-G., Zürich

Telephon: 58.866

Nüscherstrasse 30

Unternehmung für Asphaltarbeiten



# STOPSTARA

die **ideale**  
**Verglasungsmasse**  
für Eisenfenster

PLÜSS-STAUER A.-G., OFTRINGEN  
TELEPHON 73.544

## Der neutrale Fachmann für sanitäre Anlagen

Approx. Kostenanschläge, Vorprojekte als einheitliche Basis für Submissionen, mit kompl. dimensionierten Plänen, Offertenvergleiche, Baukontrollen, Expertisen

Ingenieurbureau:

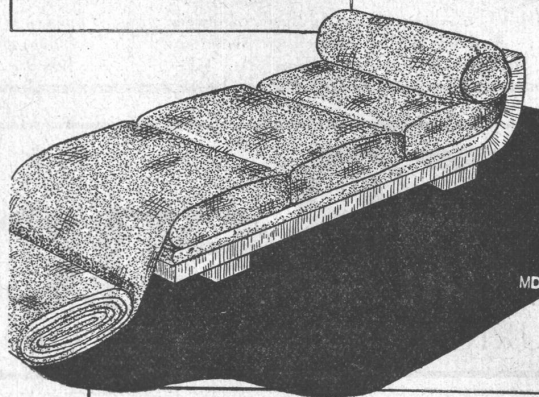
Dipl. Ing. E.T. H.

**HERM. MEIER, ZÜRICH 1**

Bahnhofquai 15

Wenn Sie  
**KERAMIK** brauchen,  
die neuen grossen Platten  
für Fassaden, Bäder,  
Innenarchitektur und  
**MODERNE OEFEN**  
Cheminées, Brunnen, etc  
dann rufen Sie  
**GEBRÜDER MANTEL**  
in **ELGG**

## Couch-Stoffe



Musterung für jeden Geschmack. Solides, strapazierfähiges Material in allen Farbtönen und für jede Raumabstimmung. Verlangen Sie Spezialkollektion in handgewebenen Stoffen.

**Schoop & Co.**

Zürich 1, Usterstrasse 5, Telefon 34.610

## Spitzenleistungen

im Transportwesen erreichen  
Sie durch Verwendung unserer

**STAPELAUFZÜGE  
& HUBWAGEN**



Mir  
Ratschlägen  
stehen  
wir  
gerne  
zu Ihren  
Diensten

**KEMPF & C<sup>IE</sup> HERISAU** TEL. N<sup>o</sup> 167

Zentralheizungsfabrik / Gegründet 1899

# Lehmann & Cie.

vormals Altorfer, Lehmann & Cie.

Zofingen

St. Gallen, Bern

Basel, Luzern



# WASSERVERSORGUNG, TIEFBAU ABWASSERREINIGUNG

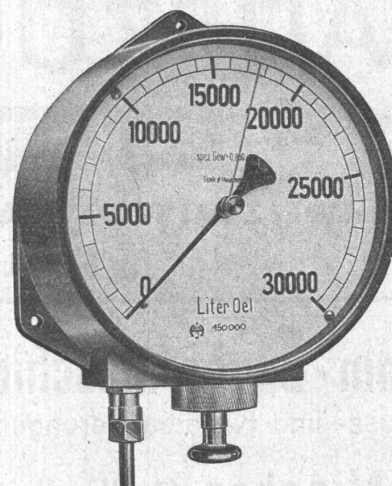
## BERATUNG, PROJEKTE, BAULEITUNG

DIPL. ING. M. WEGENSTEIN, ZÜRICH  
ING.-BUREAU RÄMISTR. 8 TEL. 22.927

# LOSINGER & CO



## VERSTÄRKUNG VON BRÜCKENFUNDAMENTEN



### Flüssigkeits-Messung heute kinderleicht!

Dieser einfache, einzigartige Haenni-Flüssigkeitsstand-  
messer zeigt den Inhalt in Wasser-Reservoirs, Öl-  
und Benzin-Behältern mit 1% Genauigkeit an.

Nähere Orientierung, Pläne und Offerte durch

**HAENNI** & CIE AG. JEGENSTORF

**Manometer-, Thermometer- und Armaturen-Fabrik**

WEITERE HAENNI-SPEZIALINSTRUMENTE:

Manometer aller Art, Hydrometer, Thermometer und Hy-  
grometer, Druck- und Temperaturschreiber, Thermostaten  
u. Manostaten, Haushaltungs-Thermometer „Thermofix“.



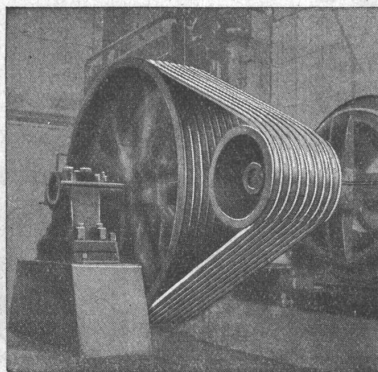
GESELLSCHAFT DER **L. VON ROLL** SCHEN EISENWERKE  
WERK: **EISENWERK KLUS** IN KLUS KT. SOLOTHURN



## Keilriemen- Antriebe TEXROPE-KLUS



Absolut geräuschloser Lauf.



Antrieb eines Kompressors, 125 PS.

**Zuverlässige und dauerhafte Kraftüber-  
tragung.**

**Hoher Reibungskoeffizient, hoher Wir-  
kungsgrad (bis 97 %).**

**Kurze Achsendistanzen, Platzersparnis.**  
Ersetzen Kettentriebe und Spann-  
rollen.

**Kein Gleiten, auch nicht bei Stößen**  
und bei Vor- und Rückwärtsgang.

**Unempfindlich gegen Staub, Trocken-  
heit, Feuchtigkeit.**

**Erfordern keinen Unterhalt.**

# KLINKER

braun, rot, gelb für Böden, Wandbelag,  
Cheminées, Fassaden

A. G. Verblendsteinfabrik

**Lausen**



## AUFZÜGE Schlieren



Pat. Maschinen  
Pat. Bremsen

mit

**GLEICHSTROMSTEUERUNG**

die Steuerung  
der Zukunft

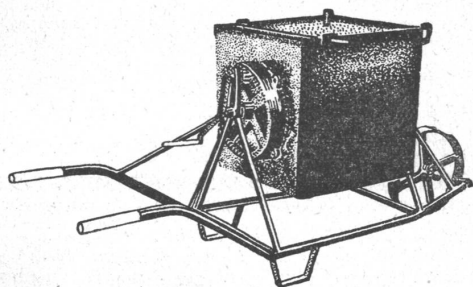
**SCHWEIZERISCHE WAGONS- & AUFZÜGEFABRIK AG.**  
**SCHLIEREN-ZÜRICH**

### Schwimm - Baggermaschinen

für Fluss- und Kanalbaggerungen

### Klein-Mischer für Handbetrieb

für Beton, Pflaster, Teer, Asphalt



### Osterwalder, Frauenfeld

Maschinenfabrik und Giesserei

### von Neu- u. Umbauten

**Bau-Austrocknung**



Pat. Druckluft-Verfahren / Ventilier-Trockenöfen / Flecken-  
Trockner / Austrocknungen in 3 bis 4 Tagen / Beseitigung  
von Wasserschäden, Schimmelbildung und Hausschwamm

### ROTH & KIPPE, ZÜRICH

UETLIBERGSTRASSE 175

TELEPHON: 52.354

### W. Goldenbohm

Zürich

### Sanitäre Installationen

Dufourstrasse 47

Telephon 20.860 u. 24.775

# GLASDACH

KITTLOS MIT BLEIBANDEN

Ausführung auf Holz, Eisen und Beton  
Umdecken gekitteter Glasdächer

**JAKOB SCHERRER ZÜRICH 2**

Allmendstrasse 5/7 Telephon 57.980