

Zeitschrift: Schweizerische Bauzeitung
Herausgeber: Verlags-AG der akademischen technischen Vereine
Band: 105/106 (1935)
Heft: 26

Werbung

Nutzungsbedingungen

Die ETH-Bibliothek ist die Anbieterin der digitalisierten Zeitschriften auf E-Periodica. Sie besitzt keine Urheberrechte an den Zeitschriften und ist nicht verantwortlich für deren Inhalte. Die Rechte liegen in der Regel bei den Herausgebern beziehungsweise den externen Rechteinhabern. Das Veröffentlichen von Bildern in Print- und Online-Publikationen sowie auf Social Media-Kanälen oder Webseiten ist nur mit vorheriger Genehmigung der Rechteinhaber erlaubt. [Mehr erfahren](#)

Conditions d'utilisation

L'ETH Library est le fournisseur des revues numérisées. Elle ne détient aucun droit d'auteur sur les revues et n'est pas responsable de leur contenu. En règle générale, les droits sont détenus par les éditeurs ou les détenteurs de droits externes. La reproduction d'images dans des publications imprimées ou en ligne ainsi que sur des canaux de médias sociaux ou des sites web n'est autorisée qu'avec l'accord préalable des détenteurs des droits. [En savoir plus](#)

Terms of use

The ETH Library is the provider of the digitised journals. It does not own any copyrights to the journals and is not responsible for their content. The rights usually lie with the publishers or the external rights holders. Publishing images in print and online publications, as well as on social media channels or websites, is only permitted with the prior consent of the rights holders. [Find out more](#)

Download PDF: 14.01.2026

ETH-Bibliothek Zürich, E-Periodica, <https://www.e-periodica.ch>

SCHWEIZERISCHE BAUZEITUNG

WOCHENSCHRIFT FÜR ARCHITEKTUR / INGENIEURWESEN / MASCHINENTECHNIK
REVUE POLYTECHNIQUE SUISSE

ORGAN DES SCHWEIZERISCHEN INGENIEUR- UND ARCHITEKTEN-VEREINS
UND DER GESELLSCHAFT EHEMAL. STUDIERENDER DER EIDG. TECHN. HOCHSCHULE
GEGRÜNDET 1883 VON ING. A. WALDNER / HERAUSGEGEBEN VON ING. C. JEGHER

Vereins-Mitglieder, beim Verlag: Schweiz 32 Fr.,
Ausland 40 Fr. jährl.; Nicht-Mitglieder: Schweiz
40 Fr.; Ausland 50 Fr., postamtlich abonniert
40 Fr. zuzüglich Gebühren. / Einzel-Nr. 1 Fr.

VERLAG C. & W. JEGHER, ZÜRICH
Dianastrasse 5 / Postcheck VIII 6110
Telephon: 34.507 ■ In Kommission
bei Rascher & Cie., Zürich u. Leipzig

Inserate durch die A.-G. der Unternehmungen
RUDOLF MOSSE, Zürich, Basel. / Die
viergespaltene Colonelzeile 50 Cts., Titelseite
80 Cts., ausl. Anzeigen 60 Cts., Titelseite 1 Fr.

SCHWEIZ. OELFEUERUNG



Cuenod

ÜBER 4000 BRENNER IN DER SCHWEIZ

FABRIK:
GENÈVE

FILIALEN

ZÜRICH, LÖWENSTRASSE 3, SIHLPORTE,
BERN, MORILLONSTRASSE 4,
BASEL, MARGARETHENSTRASSE 72,
LUZERN, BUNDESPLATZ 14,

TELEPHON 56844.
TELEPHON 27857.
TELEPHON 23115.
TELEPHON 24157.

W. Goldenbohm
Zürich

Sanitäre Installationen
Dufourstrasse 47
Telephon 20.860 u. 24.775

SLM-WINTERTHUR

Lokomotivbau: Dampf-, elektrische und Diesellokomotiven, Triebwagen, Leichtkonstruktionen

Motorenbau: Diesel-, Gas- u. Benzinmotoren f. stationäre, Schiffs- u. Traktionszwecke, Gaserzeuger

Kompressorenbau: Rotationskompressoren und Vakuumpumpen für Luft und Gas

Getriebebau: Schalt- und Wendegetriebe für Lokomotiven, Triebwagen und Schiffe

Allgemeiner Maschinen- und Apparatebau / Zahnräder aller Art / Giessereien

Schweiz. Lokomotiv- & Maschinenfabrik Winterthur

GLASDACH

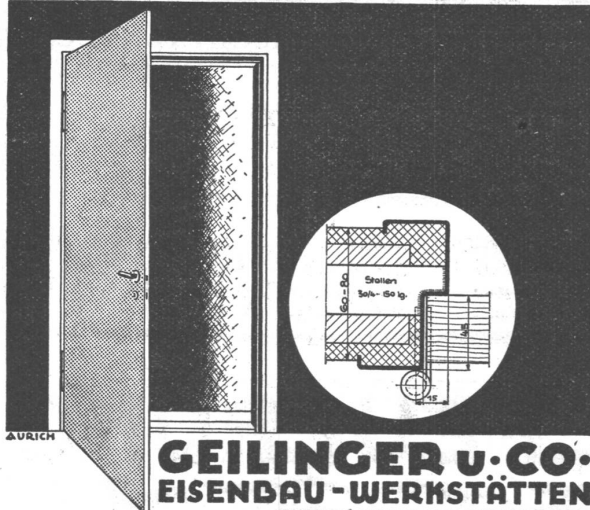
KITLOS MIT BLEIBANDEN

Ausführung auf Holz, Eisen und Beton
Umdecken gekitteter Glasdächer

JAKOB SCHERRER ZÜRICH 2

Allmendstrasse 5/7 Telephon 57.980

TÜRZARGEN



GEILINGER U. CO.
EISENBAU - WERKSTÄTTEN
WINTERTHUR



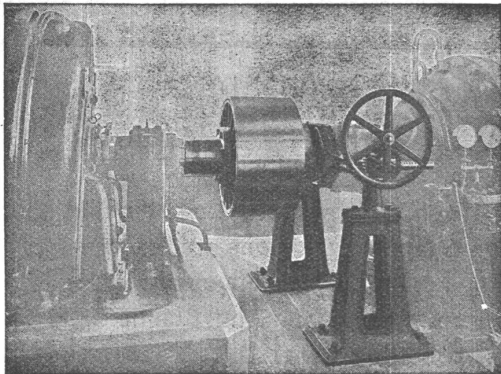
GESELLSCHAFT DER
VON **L. ROLL** SCHEN
EISENWERKE IN GERLAFINGEN



WERK: **EISENWERK CLUS** KLUZ

BENN-KUPPLUNG

Reibungsflächen scheibenförmig.
Vollständig geschlossen. Keine vorstehenden Teile.
Zum Ein- und Ausrücken bei jeder Kraft und Geschwindigkeit während des Betriebes.



Benn-Kupplung zur Uebertragung von 3000 PS bei 1000 Umdrehungen in der Minute in einer Akkumulieranlage.

Elektromagnetische Reibungskupplungen

Stirnräder-Reduktionsgetriebe
mit Pfeilrädern und Rollenlagern.

Schneckengetriebe

Lenix-Getriebe

WERK: **GIesserei OLten** OLten

Rohguss
zu **Riemenscheiben und Zahnrädern**
jeder Grösse und Konstruktion.



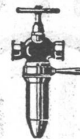
die anerkannt beste Lackfarbe der Welt
Hochglänzend und Matt

Generalvertreter für die Schweiz:
C. Hässig, St. Albanvorstadt 12, Basel

TECHNISCHE PHOTOGRAPHIE

SPEZIALITÄT:
ARCHITEKTUR-AUFNAHMEN
BAUSTADIEN, MASCHINEN
KATALOG-AUFNAHMEN
REPRODUKTIONEN

H. WOLF-BENDER'S
ZÜRICH **ERBEN**
KAPPELERGASSE 10

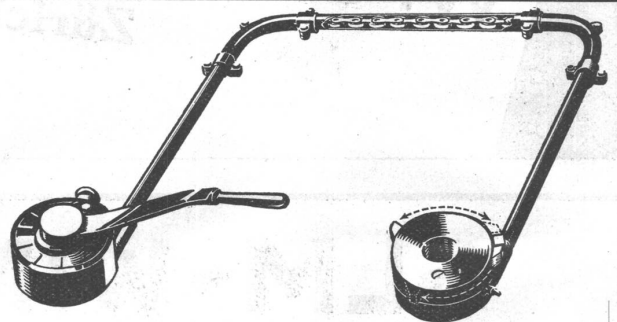


BUSES

pour tout emploi
industriel



JACQUES TOBLER S.A.
LUCERNE
Suisse



RENOLD FERNSTEUERUNG Betätigt durch
Zug und Druck

Kupplungen, Klappen, Schaltapparate,
Wechselgetriebe, Fenster, Signale etc.

W. EMIL KUNZ, RENOLDKETTEN, ZÜRICH 2
GOTTHARDSTRASSE 21 TELEPHON 52910

GUSS-ASPHALT

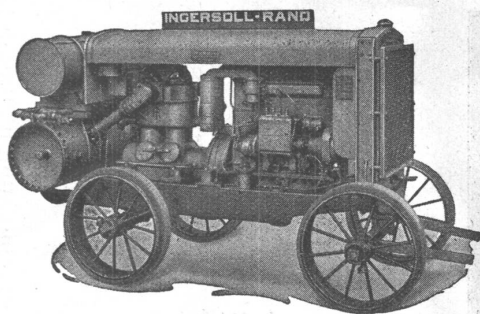
ARBEITEN für Hoch- u. Tiefbau

A. Schmid's Erben



ZÜRICH, Weststr. 125
Gegründet 1865

Telephon 32.108



Rohölkompessor
20/26 PS.

Ingersoll-Rand

KOMPRESSOREN und DRUCKLUFTWERKZEUGE

sind **unerreicht** in Leistung, Lebensdauer und Wirtschaftlichkeit.

Ein kostenloser, unverbindlicher Versuch wird auch Sie überzeugen.

ROBERT AEBI & CIE. A.G. ZÜRICH

Ingenieurbureau-Maschinenfabrik

Telephon 31.750

Zweigniederlassung in Zollikofen/Bern

Gesellschaft der L. von Roll'schen Eisenwerke, Gerlafingen

Gegründet 1823

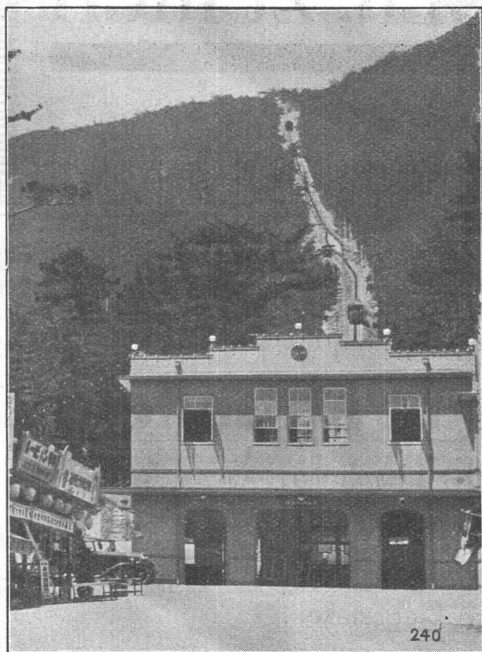
Werk

„Giesserei Bern“

Gegründet 1823

in Bern

Konstruktionswerkstätten,
Eisengiesserei



Seilbahn Yashima,
Japan.

Standseilbahnen

Hebezeuge
Schützenanlagen und
Wehreinrichtungen
Eisenbahnmaterial
Zahnradbahnmaterial
Kabelbaggeranlagen
Allgem. Maschinenbau



Telegramme: Giesserei Bern

Telephon: 25.066

GLASDÄCHER

in kittlosem System „KULLY“

GLASDACHWERKE OLTEN

A. KULLY, OLTEN

Gegründet 1854
Telephon 20.56



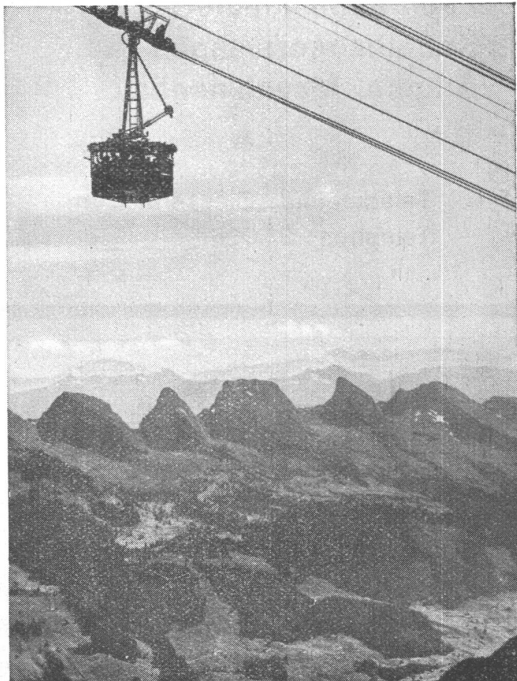
Gartenbäder
Planschbecken
Gehweg- und
Fahrbahn-Beläge

werden erstellt durch

WALO BERTSCHINGER, ZÜRICH

Niederlassungen in der ganzen Schweiz

Bleikabel aller Art für **Starkstrom** — Hoch- und Niederspannung —
und **Schwachstrom** für sämtliche Verwendungszwecke.



Säntis-Schwebbahn
mit Blick auf die Churfürsten.

Abteilung Drahtseilerei:

Drahtseile in der bewährten patentierten Machart
„**Tru-Lay-Brugg**“

spannungs- und drallfrei, viel längere Lebens-
dauer, grössere Biegsamkeit.

Anwendungsgebiete: Aufzüge (Einbau durch die
Aufzugs-Lieferanten), Kranen, Winden, Rammen,
Rangier- und Schrapper-Anlagen, Löffel- und
Kabelbagger, Berg- und Luftseilbahnen etc.

Für die **Säntis-Schwebbahn** lieferten wir die beiden Zug-
seile in der patentierten Machart „**TRU-LAY-BRUGG**“ und
das Hilfsseil in einem Gesamtgewicht von rund 18 Tonnen,
sowie 7200 Meter (5 1/2 Tonnen) Stahldrahtseil, 13 mm
Durchmesser, für die Hochspannungsleitung von der
Schwägalp auf den Säntis.

Kabelwerke Brugg A.G.