

Zeitschrift: Schweizerische Bauzeitung
Herausgeber: Verlags-AG der akademischen technischen Vereine
Band: 105/106 (1935)
Heft: 25

Werbung

Nutzungsbedingungen

Die ETH-Bibliothek ist die Anbieterin der digitalisierten Zeitschriften auf E-Periodica. Sie besitzt keine Urheberrechte an den Zeitschriften und ist nicht verantwortlich für deren Inhalte. Die Rechte liegen in der Regel bei den Herausgebern beziehungsweise den externen Rechteinhabern. Das Veröffentlichen von Bildern in Print- und Online-Publikationen sowie auf Social Media-Kanälen oder Webseiten ist nur mit vorheriger Genehmigung der Rechteinhaber erlaubt. [Mehr erfahren](#)

Conditions d'utilisation

L'ETH Library est le fournisseur des revues numérisées. Elle ne détient aucun droit d'auteur sur les revues et n'est pas responsable de leur contenu. En règle générale, les droits sont détenus par les éditeurs ou les détenteurs de droits externes. La reproduction d'images dans des publications imprimées ou en ligne ainsi que sur des canaux de médias sociaux ou des sites web n'est autorisée qu'avec l'accord préalable des détenteurs des droits. [En savoir plus](#)

Terms of use

The ETH Library is the provider of the digitised journals. It does not own any copyrights to the journals and is not responsible for their content. The rights usually lie with the publishers or the external rights holders. Publishing images in print and online publications, as well as on social media channels or websites, is only permitted with the prior consent of the rights holders. [Find out more](#)

Download PDF: 03.04.2026

ETH-Bibliothek Zürich, E-Periodica, <https://www.e-periodica.ch>

Durch
PLASTIMENT

Zum Qualitätsbeton!

Was Autoritäten über dichten Beton sagen, interessiert auch Sie.

Die reichillustrierte, wissenschaftlich fundierte Broschüre „Dilemma im Betonbau gelöst“, wird Ihnen kostenlos zugestellt. Sie gibt Aufschluss über Plastiment-Beton, dem Qualitätsbeton der Gegenwart.

KASP. WINKLER & C^{IE}, ZÜRICH 9

SAURER

Liefer- und Lastwagen für 1½ bis 6 Tonnen mit Benzin- oder Dieselmotor



sichern wirtschaftlichsten Betrieb

SAURER

Diesel-Doppelwirbelungsmotoren

55 bis 360 PS für Fahrzeuge, Boote u. stationäre Anlagen



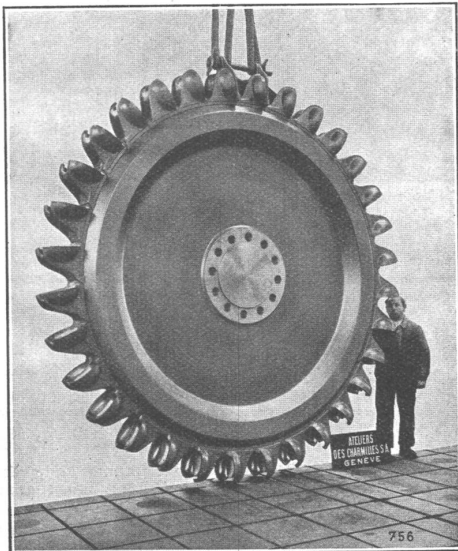
sind durch geringsten Brennstoffverbrauch und höchste Zuverlässigkeit gekennzeichnet

SAURER

ARBON • BASEL • MORGES • ZÜRICH

CHARMILLES-GENÈVE

TURBINES HYDRAULIQUES



DIXENCE

VALAIS-SUISSE

**LA PLUS HAUTE
CHUTE DU MONDE**

1750 M

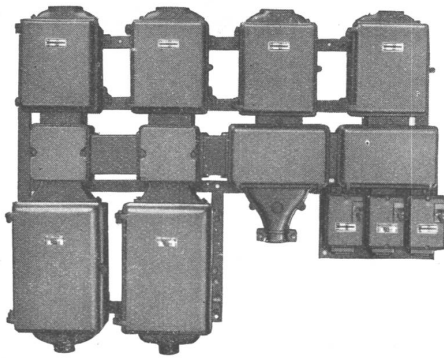
TROIS GROUPES

DE **50 000** CV

ROUE D'UNE DES TURBINES

ATELIERS DES CHARMILLES S. A. GENÈVE





Spälti Söhne & Co

FABRIK ELEKTR. MASCHINEN UND APPARATE
REPARATURWERKSTÄTTEN

Zürich 5

TEL. 36.623

Vevey

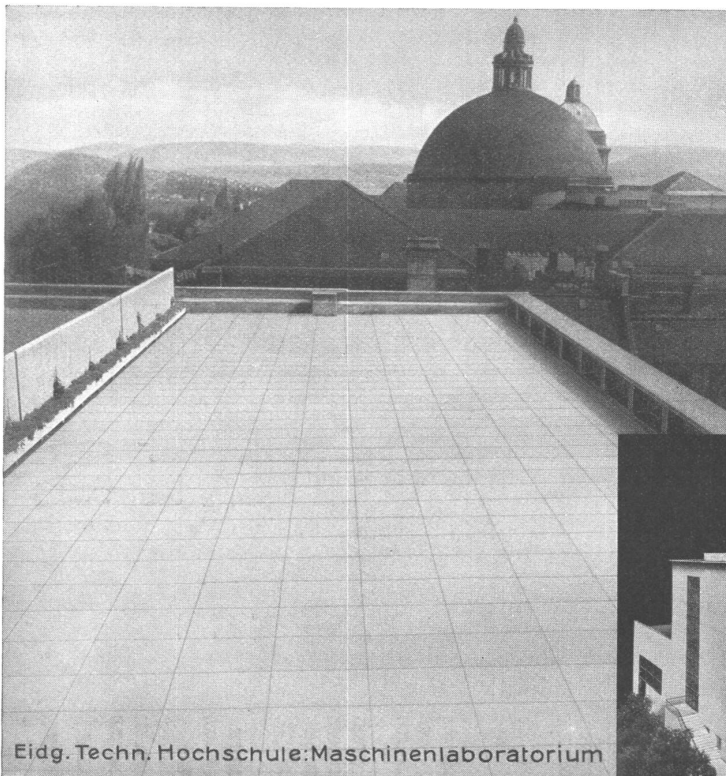
TEL. 51.942

Motorschutz-Schalter
Schalt-Apparate

Regel-Transformatoren
Stromwandler

Transformatoren

Abt. Reparaturen: Umwicklung von elektr. Maschinen



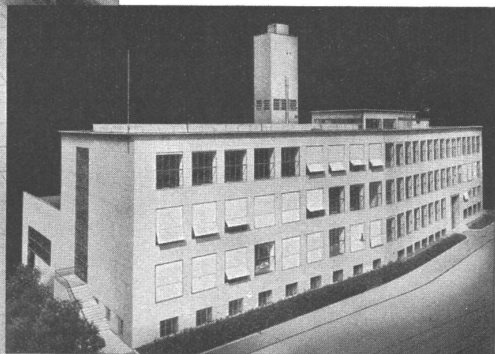
Eidg. Techn. Hochschule: Maschinenlaboratorium

Asphalt-

Emulsion A. G. Zürich

Nüscherstr. 30 Tel. 58.866

**Flachdächer
Terrassen
Isolierungen**



BAUMASCHINEN

Beton-
Mischmaschinen, Bauaufzüge, Turmdrehkrane, Kleinbaukrane, Baupumpen

KIES-AUFBEREITUNGSMASCHINEN

Steinbrecher, Sandwalzwerke, Elevatoren, Waschmaschinen, Vibrations-
Siebe, Sortiertrommeln, Kabelbagger, komplette Sand- und Kiesaufberei-
tungs-Anlagen

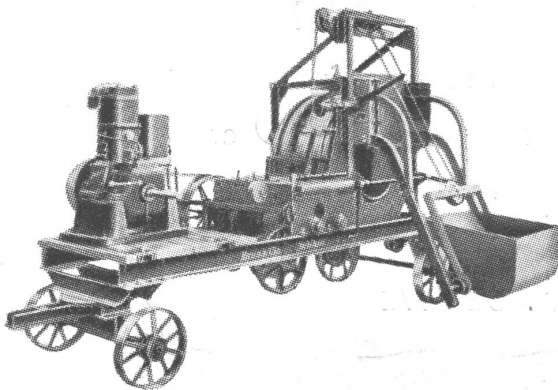
PRESSLUFT

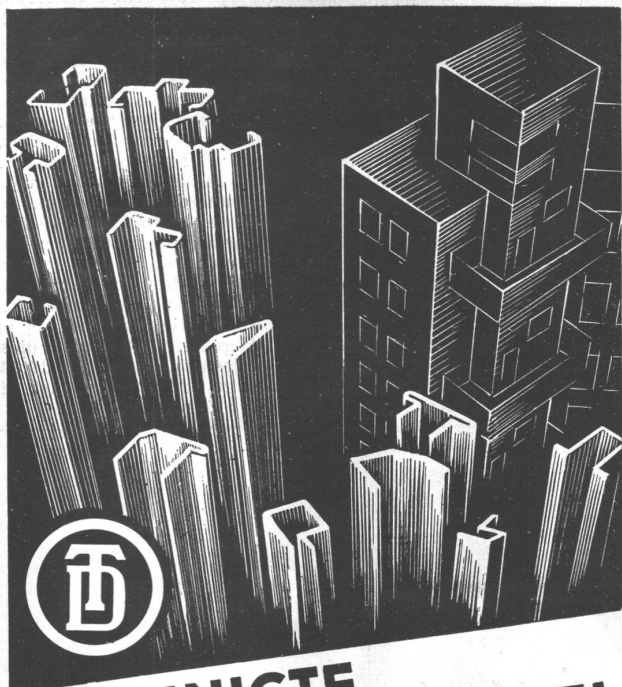
fahrbare Dieselkompressoren, Bohrhämmer, Aufbruchhämmer, Spund-
Rammen, Wasserpumpen, etc.

BRUN & C^{IE}, MASCHINENFABRIK, NEBIKON (LUZ.)

TELEPHON: 85112

GEGRÜNDET 1872





**VEREINIGTE
DRAHTWERKE AG. BIEL**

**GEPRESSTE ODER GEZOGENE PROFILE
IN EISEN UND STAHL**

ZENT - Zentralheizungs- Anlagen

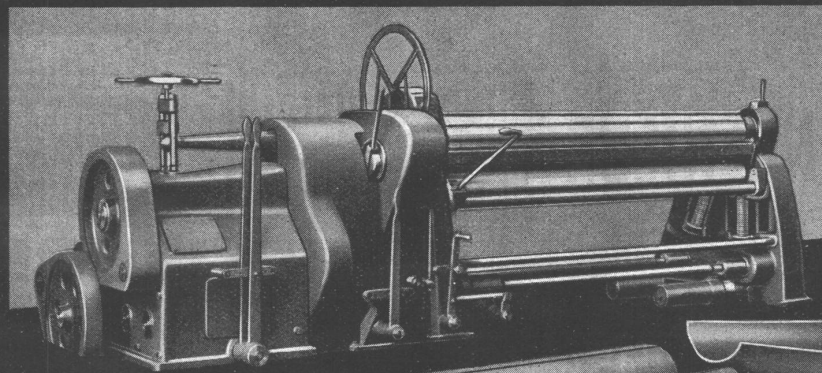
sind Schweizer Qualitäts-Arbeit für
SchweizerWetterverhältnisse hergestellt
Was das in der Praxis bedeutet, wissen
Sie selbst am besten

ZENT



ZENT AG · BERN

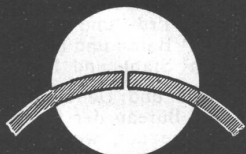
Besuchen Sie unsere ständige Ausstel-
lung in der Schweizer Bau-Centrale SBC,
Zürich, Talstrasse 9, bei freiem Eintritt.



Spezial-Dreiwalzen- Blechrundmaschine

zum Biegen vollständig
gerundeter Blechschüsse
und Rohre.

Nicht so — sondern so —



wird auf diesen Maschinen
schweissfertig gerundet.



MASCHINENFABRIK

WEINGARTEN

vorm. Hch. Schatz A-G.

WEINGARTEN, WUERTT.

T 5
2

Ihre Ankündigung von heute ist der Schrittmacher Ihrer Geschäftsverbindung von morgen. Benutzen Sie darum jede sich bietende Gelegenheit, um im Fachblatt zielbewußt und eindringlich von den Vorzügen Ihrer Produktion zu sprechen. Auch wenn der Verkauf nicht in der selben Stunde einsetzt — Sie bauen auf alle Fälle jetzt bereits dem künftigen Umsatz Ihres Unternehmens ein starkes Fundament.

Grosse Baumaschinen am Dixence-Werk. Die Maschinen für die Arbeiten der Staumauer der Dixence boten der Firma Brun & Cie. (Nebikon) Gelegenheit, zu beweisen, daß sie sehr wohl in der Lage ist, ausser den Maschinen kuranter Grösse auch sehr grosse Maschinen für enorme Leistungen herzustellen. Der Bau der vier grossen Betonmischer für die Staumauer ist dieser Firma anvertraut worden. Jede dieser Maschinen, mit einer Trommelfüllung von ca. 2000 l, hat ein Gewicht von ca. 10 t. Ferner hat die Firma Brun & Cie. für die Dixence-Arbeiten fabriziert und geliefert: die Zement-Transporteure (Schnecken und Elevatoren) sowie die beiden Kübel-Schrägaufzüge für je 220 m³ Stundenleistung, von den vielen gelieferten kuranten Maschinen, wie Steinbrecher, Walzwerke, Betonmischmaschinen, Elevatoren usw. nicht zu sprechen. Die Firma Brun & Cie. hatte auch Gelegenheit, eine Sand- und Kiesaufbereitungs-

anlage auf der Rhone zu liefern, zur Gewinnung des für die Bauarbeiten der Zentrale Chandoline erforderlichen Materials.

Autos auf der Eisenbahn in den U. S. A. Bei den großen Entfernungen, die in den Vereinigten Staaten bei längeren Reisen zurückzulegen sind, ist die Möglichkeit von besonderer Bedeutung, sein Auto mit der Eisenbahn zu befördern, wenn man es am Ziel zur Verfügung haben will, aber die lange Fahrt auf der Straße scheut. Die Pennsylvania-Eisenbahn befördert daher schon seit einiger Zeit Autos zum Preise einer einfachen Fahrkarte unter der Voraussetzung, daß der Wagen mit zwei Personen besetzt ist, die Fahrkarten nach dem gleichen Ziel gelöst haben. Die Wagen werden mit beschleunigten Güterzügen befördert, und es wird die Gewähr für ihre Ankunft am Ziel zu einem vorher bestimmten Zeitpunkt übernommen. Von der Einrichtung wird gern Gebrauch gemacht, namentlich von Reisenden, die in die Sommerfrische oder zum Wintersport fahren. In der ersten Hälfte 1935 sind mehr als doppelt so viele Autos unter den genannten Versandbedingungen abgefertigt worden als im gleichen Zeitraum des Vorjahres: 4302 gegen 1986. Durch diese Einrichtung glaubt die Eisenbahngesellschaft, mehr als 10 000 Reisende für die Eisenbahn gewonnen zu haben, die sonst die Fahrt in ihrem Auto gemacht hätten. (Z. VMEV.)

Dilatit

-Korksteinplatten
sind ein überragendes Isoliermittel
für Kühlanlagen und im Hochbau!

Wanner & Co. A.-G., Horgen

Dilatit-Korksteinfabrik

Von grosser schweizerischer Maschinenfabrik gesucht

FABRIKATIONSINGENIEUR

Schweizer, nicht unter 30 Jahren, mit abgeschlossener Hochschul- oder Teohnikumsbildung und gründlicher Erfahrung in der serienmässigen Fabrikation von Näh-, Schreib-, Rechenmaschinen oder anderen Apparaten mit Bestandteilen ähnlicher Art. — Ausführliche Angebote zu richten an Postfach 38607, Zürich-Oberstr.

DRUCKSACHEN JEAN FREY A.-G., ZÜRICH

Die haltbarsten und schönsten Anstriche liefern



EMAILLACKE und KOPALLACKE
(hochglänzend, seidenglänzend und matt)

Unverbindliche Beratung in allen Anstrichfragen durch

ECLATIN AG SOLOTHURN
TELEPHON 139

Das Inserat
ist das einfachste
und wirksamste
Reklamemittel



ETZELWERK

Die Etzelwerk A.-G. eröffnet den Wettbewerb über die Ausführung des

**Unterwasserstollens mit
Unterführung unter der SBB-Linie und
Auslauf in den Zürichsee.**

Stollenlänge: 330 m, davon 240 m bergmännisch u. 90 m im Tagbau.
Lichttraumprofil: 5,00 m breit und 4,55 m hoch.

15 000 m³ Erd- und Felsaushub, davon 7000 m³ Stollenausbruch,
3000 m³ Beton und Eisenbeton, davon 1800 m³ Stollenverkleidung,
1800 m³ Stahl- und 1000 m³ Eisenbeton-Spundwände.

Pläne und Uebnahmebedingungen liegen ab 16. Dezember auf dem Bureau der Etzelwerk A.-G. in Pfäffikon (Schwyz) zur Einsichtnahme auf, wo auch die Eingabeformulare bezogen werden können.

Die Pläne werden gegen Einzahlung von Fr. 12.— auf Postcheckkonto VIII 20001) abgegeben, der Betrag wird nicht zurückerstattet.

Eine gemeinsame Begehung der Baustelle findet am 20. Dezember statt. Treffpunkt beim Maschinenhaus Altendorf um 14 h.

Die Angebote sind am 11. Januar 1936 mit der Aufschrift „Unterwasserstollen“ an die Etzelwerk A.-G., Pfäffikon (Schwyz) einzureichen, sie bleiben bis 14. März 1936 verbindlich.

S. T. S.

**Schweizer. Technische Stellenvermittlung
Service Technique Suisse de placement
Servizio Tecnico Svizzero di collocamento
Swiss Technical Service of employment**

ZÜRICH, Tiefenhöfe 11 — Telefon: 35 426 — Telegramme: INGENIEUR ZÜRICH.
Für Arbeitgeber kostenlos. Für Stellensuchende Einschreibgebühr 2 Fr. für 3 Monate.
Bewerber wollen Anmeldebogen verlangen. Auskunft über offene Stellen und Weiterleitung von Offerten erfolgt nur gegenüber Eingeschriebenen.

Maschinen-Abteilung.

631 **Techniker od. Ingenieur**, als Betriebsleiter, mit langjährigen prakt. Erfahrungen in Serienfabrikation von Apparaten der Feinmechanik, befähigt grösseren Betrieb selbständig zu leiten. Dauerstelle, sofort.

633 **Fabrikations-Ingenieur**, nicht unter 30 J., mit abgeschlossen. Hochschul- od. Technikumsbildung und gründl. Erfahrung in der serienmässigen Fabrikation von

Näh-, Schreib-, Rechenmaschinen und anderen Apparaten mit Bestandteilen ähnlicher Art.

635 **Maschinen-Techniker od. -Ingenieur**, für Behälter- u. Apparatebau, mit reichen Erfahrungen im Konstruktionsbureau und im Betrieb für Leichtmetalle, nichtrostendem Stahl u. Eisen erforderlich. Gewandt im Verkehr mit Kundschaft. Selbständiger Posten. Sofort.

Es sind noch offen die Stellen: 585 (30. Nov.), 603 (7. Dez.), 619, 621, 627 (14. Dez.).

Bau-Abteilung.

444 **Bautechniker od. -Zeichner**, mit nachweisbarer Erfahrung in der Herstellung v. Werkplänen, Kostenvoranschlägen, f. Bureautätigkeit. Arch.-B. Zentralschweiz.

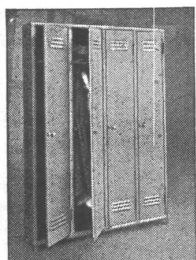
Wir machen die stellenlosen Angehörigen der technischen Berufe, wohnhaft im **Kanton Bern** darauf aufmerksam, dass seit dem 2. Dezember d. J. eine Aktion Bern des Technischen Arbeitsdienstes besteht. Anmeldungen um Berücksichtigung werden von nachstehender Adresse entgegengenommen:

T. A. D. Bern, Kant. Arbeitsamt, Speichergasse 14, Bern.



ING. MAX GREUTER & CIE. ZÜRICH 8
INJEKTIONS- UND GUNIT-ARBEITEN INGENIEUR-BUREAU

HANS KISSLING



Billigste neuzeitliche

Kleider-Schränke

in Metall

HANS KISSLING
EISENBAU AG BERN

PATENTE
ERWIRKT **H. KIRCHHOFER**
ZÜRICH LOEWENSTR 51

Holdingsgesellschaft der Baubranche

mit Sitz in der Schweiz, sucht für baldmöglichsten Eintritt: Im Auslandgeschäft erfahrenen, erstklassigen

Direktor

schweizerischer Nationalität Technische u. zugleich kaufmännische Ausbildung u. Erfahrung unbedingt erforderlich. Anmeldungen mit detailliertem Lebenslauf, Zeugnissen u. Gehaltsansprüchen, sind zu richten an PUBLICITAS ZÜRICH unter Z. 9064 Y.



Gesucht, zu sofortigem Eintritt, für den Verkauf in der Heizungsbranche, jüngerer

Reise-Ingenieur

Bewerber haben sich über akquisitorische Fähigkeiten auszuweisen. Dipl. Ing. erwünscht, jedoch nicht Bedingung. Angebote mit Lebenslauf, Photo, Zeugnisabschriften und Gehaltsansprüchen unter Chiffre O. F. 1315 Z. an Orell Füßli-Annoncen, Zürich, Zürcherhof.

Infolge Todesfall ist ein

Architektur - Bureau

mit laufenden Aufträgen sofort zu übergeben. Bureau-Räume und Garage stehen mietweise zur Verfügung. Anfragen unter Chiffre P 3597 R an Publicitas Bern.

CLICHE
Armbruster Söhne
Obere Zäune 19 - Zürich



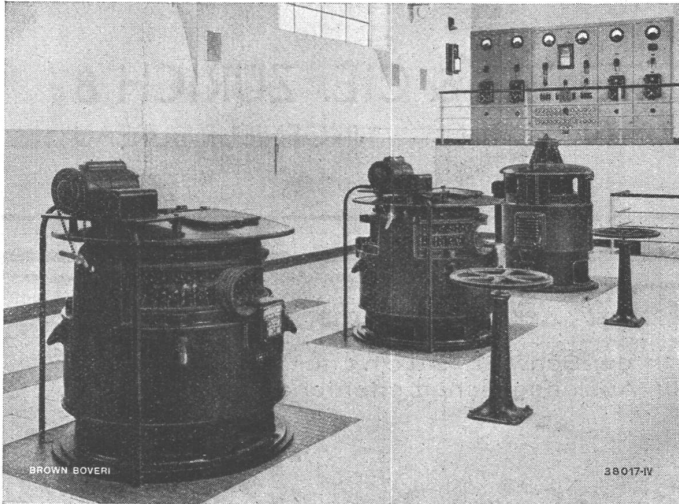
Große Exportfirma im Ausland
sucht erfahrene
Fachleute - selbständige
Projektanten - Konstrukteure

in folgenden Gebieten: **Kreiselpumpen**
Hydraulische Pressen
Dampfturbinen
Hütten und Walzwerkseinrichtungen
Hüttenöfen.

In Betracht kommen ausschliesslich Bewerber mit Hochschulbildung, die absolut selbständig arbeiten und längere Praxis in einem der angeführten Fächer bei grossen Exportfirmen besitzen. Angebote von Bewerbern, die den obigen Bedingungen entsprechen, wollen mit Angabe des Lebenslaufes, ausführlichem Bericht über bisherige Tätigkeit, Ansprüchen und Referenzen unter Chiffre: „Selbständige Projektanten P. N. 1979“ an Rudolf Mosse, Prag I., Ovocny trh 19, CSR, gerichtet werden.

A. G. BROWN, BOVERI & CIE., BADEN

Technische Bureaux: Baden, Basel, Bern, Lausanne



Automatische Pumpwerke

für Steuerung durch:

Schwimmervorrichtungen oder Wasserstandfernmelder

Druckschalter oder Kontaktmanometer

Zeitschalter

Minimalleistungsrelais etc.

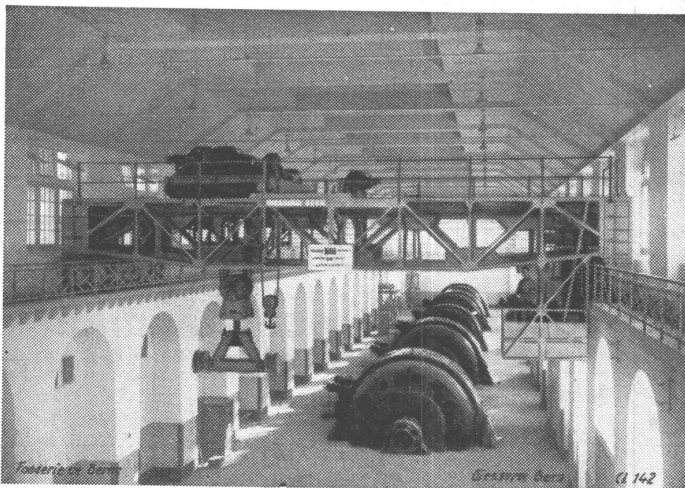
Gesellschaft der L. von Roll'schen Eisenwerke, Gerlafingen

Gegründet 1823

Werk „Giesserei Bern“ in Bern

Gegründet 1823

Konstruktionswerkstätten,
Eisengiesserei



100 Tonnen Laufkran mit Lasttraverse
in der Zentrale Amsteg der S. B. B.

Hebezeuge

Schützenanlagen und
Wehreinrichtungen
Eisenbahnmateriale
Zahnradbahnmateriale
Standseilbahnen
Kabelbaggeranlagen
Allgem. Maschinenbau



Telegramme: Giesserei Bern
Telephon: 25.066