

Zeitschrift: Schweizerische Bauzeitung
Herausgeber: Verlags-AG der akademischen technischen Vereine
Band: 105/106 (1935)
Heft: 25

Werbung

Nutzungsbedingungen

Die ETH-Bibliothek ist die Anbieterin der digitalisierten Zeitschriften auf E-Periodica. Sie besitzt keine Urheberrechte an den Zeitschriften und ist nicht verantwortlich für deren Inhalte. Die Rechte liegen in der Regel bei den Herausgebern beziehungsweise den externen Rechteinhabern. Das Veröffentlichen von Bildern in Print- und Online-Publikationen sowie auf Social Media-Kanälen oder Webseiten ist nur mit vorheriger Genehmigung der Rechteinhaber erlaubt. [Mehr erfahren](#)

Conditions d'utilisation

L'ETH Library est le fournisseur des revues numérisées. Elle ne détient aucun droit d'auteur sur les revues et n'est pas responsable de leur contenu. En règle générale, les droits sont détenus par les éditeurs ou les détenteurs de droits externes. La reproduction d'images dans des publications imprimées ou en ligne ainsi que sur des canaux de médias sociaux ou des sites web n'est autorisée qu'avec l'accord préalable des détenteurs des droits. [En savoir plus](#)

Terms of use

The ETH Library is the provider of the digitised journals. It does not own any copyrights to the journals and is not responsible for their content. The rights usually lie with the publishers or the external rights holders. Publishing images in print and online publications, as well as on social media channels or websites, is only permitted with the prior consent of the rights holders. [Find out more](#)

Download PDF: 13.01.2026

ETH-Bibliothek Zürich, E-Periodica, <https://www.e-periodica.ch>

SCHWEIZERISCHE BAUZEITUNG

WOCHENSCHRIFT FÜR ARCHITEKTUR / INGENIEURWESEN / MASCHINENTECHNIK
REVUE POLYTECHNIQUE SUISSE

ORGAN DES SCHWEIZERISCHEN INGENIEUR- UND ARCHITEKTEN-VEREINS
UND DER GESELLSCHAFT EHEMAL. STUDIERENDER DER EIDG. TECHN. HOCHSCHULE
GEGRÜNDET 1883 VON ING. A. WALDNER / HERAUSGEGEBEN VON ING. C. JEGHER

Vereins-Mitglieder, beim Verlag: Schweiz 32 Fr.,
Ausland 40 Fr. jährl.; Nicht-Mitglieder: Schweiz
40 Fr.; Ausland 50 Fr., postamtlich abonniert
40 Fr. zuzüglich Gebühren. / Einzel-Nr. 1 Fr.

VERLAG C. & W. JEGHER, ZÜRICH
Dianastrasse 5 / Postdeck VIII 6110
Telephon: 34.507 ■ In Kommission
bei Rascher & Cie., Zürich u. Leipzig

Inserate durch die A.-G. der Unternehmungen
RUDOLF MOSSE, Zürich, Basel. / Die
viergespaltene Colonelzeile 50 Cts., Titelseite
80 Cts., ausl. Anzeigen 60 Cts., Titelseite 1 Fr.

Hans Kiefer

Jalousieladen - Rolladen

Otelfingen-Zh



BERCHTOLD & CO.

THALWIL

TEL. 920.501



HEIZUNG

WARMWASSER
LOFTUNG

PROJEKTE U. BERATUNG KOSTENLOS
BESTE REFERENZEN



MANOMETER A.-G., ZÜRICH

BUREAU UND LAGER: STAMPFENBACHSTRASSE 61 ■ TELEPHON 20.423 ■ FABRIK: ZÜRICH-SEEBACH

Manometer, Thermometer, Dynamometer

anzeigend, kontaktgebend, schreibend, mit Fernleitung, f. Maschinen, f. wärmetechn. Anlagen, f. Fahr- u. Flugzeuge

Dampfkessel-Armaturen

„Rhei“-Ventile, „Cardo“-Wasserstände, Injektoren, Kondensstöpfe, Sicherheitsventile, Hähne u. a. m.



Enthärtung
Entsäuerung
Enteisenung
Entmanganung
Entkeimung
Schnellfiltration
Transformation

Wasseraufbereitung
Düsen und Filter für alle Zwecke

Neutralisierung
und Vernichtung
säurehaltiger
Wasser, Abwasser
Abgasen, Staub
und Rauchgasen

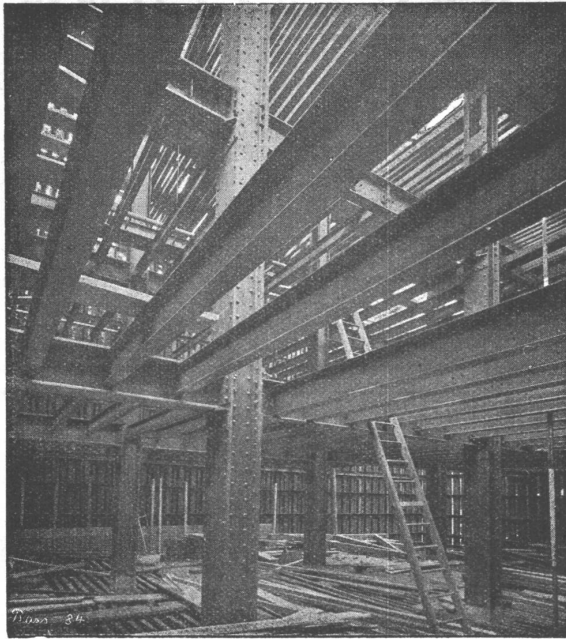
Jacques Tobler AG Luzern

Telephon 21.266

KESSEL
RADIATOREN FÜR ZENTRALHEIZUNGEN

STREBEL

FABRIK und BUREAUX: ROTHRIST (Aargau) - ZÜRICH, Flüelastr. 19



Tresorkonstruktion eines Bankgebäudes

STAHL- HOCHBAU

BUSS & BASEL

Der neutrale Fachmann für sanitäre Anlagen

Approx. Kostenanschläge, Vorprojekte als einheitliche Basis für Submissionen, mit kompl. dimensionierten Plänen, Offertenvergleiche, Baukontrollen, Expertisen

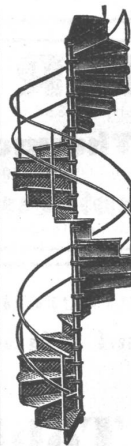
Ingenieurbureau:

Dipl. Ing. E.T. H.

HERM. MEIER, ZÜRICH 1

Bahnhofquai 15

"Galban"
Die pastellfarbige
waschbare u. lichtechte
Schweizer-Tapete
zu Fr. 3.80 bis Fr. 4.50 per Normalrolle
GALBAN-TAPETEN-VERTRIEB, Effingerstr. 21, BERN
BAUHAUS & INNENDEKORATIONS A.G., Tel. 25.658



Gebr. Demuth

Tel. 21344

Baden

Tel. 21344

Fabrik für

**Moderne Blechbearbeitung
Patent. gepresste Treppen
Bauschlösserei**

**Eisenkonstruktionen
Patentierete Kessel
Benzin- und Oeltanks
Sanitäre Einrichtungen
Zentralheizungen**

ZÜRICH

Dreifönigstr. 53
Telephon 38.192

BERN

Werdtweg 5
Tel.: 31.970

Tiefbohr- u. Baugesellschaft A.-G.

Sondierungen - Tiefbohrungen - Filterbrunnen - Automatische Heberleitungen -
Seeleitungen - Taucherarbeiten - Bohr-Pressbetonpfähle - Grundwasserabsenkung
für Fundationen - Kernbohrungen im Fels - Injektionen - Druckluft-Arbeiten

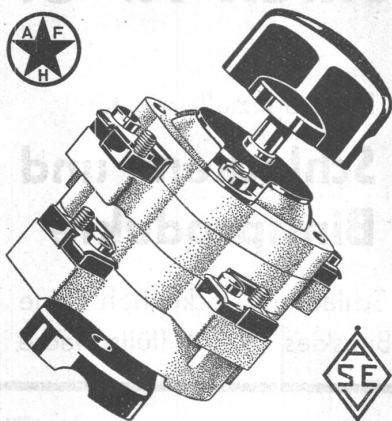
Klärung u. Reinigung von Wasser u. Abwasser

SPEZIALITÄT: Schnellfilter System Peter

PROJEKTE

Ueber 300 Anlagen ausgeführt

AUSFÜHRUNGEN

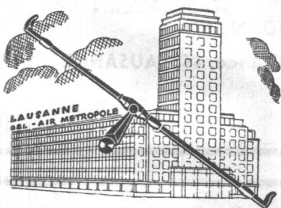
ADOLF FELLER A.G. HORGEN**FABRIK ELEKTRISCHER APPARATE****Paketschalter****15 A. 380 V., 10 A. 500 V.**

von unerreichter Haltbarkeit, mit hoher Schaltleistung;
für Einbau und Aufbau.

**Illustrierter Sonderprospekt
zu Diensten!**

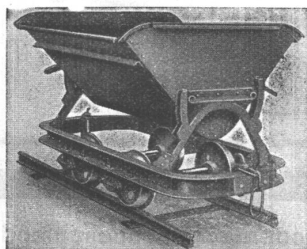
**EISENWERK KLUS****RADIATOREN**

in konkurrenzloser Auswahl für alle vorkommenden Bauverhältnisse

**Die Espagnolette Schärer**

ist und bleibt der anerkannt beste Fenster- u. Balkontür-Verschluss.
Schliesst oben, in der Mitte und unten auf Anzug — daher tadellos. Verziehen der
Fenster unmöglich. — Bestes Schweizerfabrikat — 50 verschiedene Griff-Modelle.

U. Schärer's Söhne, Münsingen (Bern)
Baubeschläge-Fabrik / Tel. 81 037

**Rollbahn-Materialien**

Jeder Art, wie Geleise, Weichen, Dreh-
scheiben, Seitenkippwagen, Plattform-
wagen, Dampf- und Motorlokomotiven
für jede Spurweite, liefern vorteilhaft
kauf- und mietweise

ROBERT AEBI & CIE., A.-G., ZÜRICH

Telephon 31.750

Ingenieurbureau und Maschinenfabrik

Zweigniederlassung in Zollikofen Bern

Telephon 31.750

GUSS - BAUSTEIN - FABRIK ZÜRICH A.-G.

BUREAU: FRAUMUNSTERSTRASSE 14
TELEPHON 38.087

Schilfrohrzellen

Schlacken- und Bimsplatten, 4 bis 15 cm stark / Bims- und Schlacken-Deckenhohlsteine
Bimsdielen 8 bis 10 cm stark / Armierte Beton-Hourdis / Bims Kies / Auffüllschlacke

Erste Spezialfabrik für

Schlacken- und Bimsprodukte

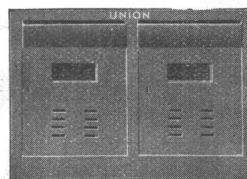


GEILINGER & CO.
Eisenbau-Werkstätten
WINTERTHUR

VICTORIA Zürich
Stahl-Doppelverglasungsfenster

Briefkasten

gemäss Wunsch der Eidg. Postverwaltung



Milchkasten

einzel oder in Gruppen

Eiserne Türen u. Zargen
Kassenschränke, Stahlmöbel
Einmauerkassen, Gasschutztüren etc.

liefert in erstklassiger Ausführung

Union-Kassenfabrik A.-G., Zürich

Gessnerallee 36 - Verlangen Sie Prospekt Nr. 80 - Telephon 51.758

QUALITÄTSBETON

erzielt man durch schichtenweises
Einvibrieren mit dem

VIBROPIL

✚ 129811 ✚

D. R. P. 491 477

BETONSTRASSEN

STAUMAUERN

KANALVERKLEIDUNGEN

S. A. RENÉ MAY, Ing ; Av. de France, 66; LAUSANNE

H. Heimann, Ing. und J. Ott ECO-KOLLEKT.-GES. ZÜRICH

TOBLERSTRASSE 20 - TELEPHON 43.229

UNTERNEHMUNG FÜR Erzielung ökonomischer Heizungs- und Feuerungsanlagen

PERMANENTE KONTROLLABONNEMENTS
EXPERTISEN - KONSULTATIONEN

Uto-Aufzüge

die modernen, schnellaufenden
Anlagen mit automat. Feineinstel-
lung u. geräuschlosem Lauf liefert:

UTO Aufzug- u. Kranfabrik AG
Zürich-Altstetten

Express-Service für Revisionen.