

Zeitschrift: Schweizerische Bauzeitung
Herausgeber: Verlags-AG der akademischen technischen Vereine
Band: 105/106 (1935)
Heft: 24

Werbung

Nutzungsbedingungen

Die ETH-Bibliothek ist die Anbieterin der digitalisierten Zeitschriften auf E-Periodica. Sie besitzt keine Urheberrechte an den Zeitschriften und ist nicht verantwortlich für deren Inhalte. Die Rechte liegen in der Regel bei den Herausgebern beziehungsweise den externen Rechteinhabern. Das Veröffentlichen von Bildern in Print- und Online-Publikationen sowie auf Social Media-Kanälen oder Webseiten ist nur mit vorheriger Genehmigung der Rechteinhaber erlaubt. [Mehr erfahren](#)

Conditions d'utilisation

L'ETH Library est le fournisseur des revues numérisées. Elle ne détient aucun droit d'auteur sur les revues et n'est pas responsable de leur contenu. En règle générale, les droits sont détenus par les éditeurs ou les détenteurs de droits externes. La reproduction d'images dans des publications imprimées ou en ligne ainsi que sur des canaux de médias sociaux ou des sites web n'est autorisée qu'avec l'accord préalable des détenteurs des droits. [En savoir plus](#)

Terms of use

The ETH Library is the provider of the digitised journals. It does not own any copyrights to the journals and is not responsible for their content. The rights usually lie with the publishers or the external rights holders. Publishing images in print and online publications, as well as on social media channels or websites, is only permitted with the prior consent of the rights holders. [Find out more](#)

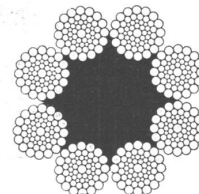
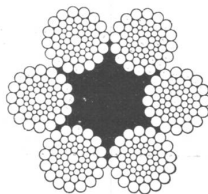
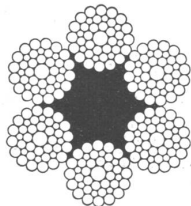
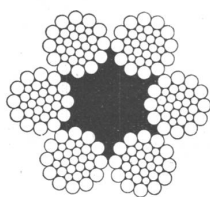
Download PDF: 02.04.2026

ETH-Bibliothek Zürich, E-Periodica, <https://www.e-periodica.ch>

Schweizerische Seil-Industrie
 vormals C. Oechslin zum Mandelbaum
Schaffhausen

STAHLDRAHTSEILE

Für schwere Beanspruchungen bewähren sich am besten



unsere patentierten „Ox-Lay-Ideal-Konstruktionen“
 (+ Pat. und D. R. P.)

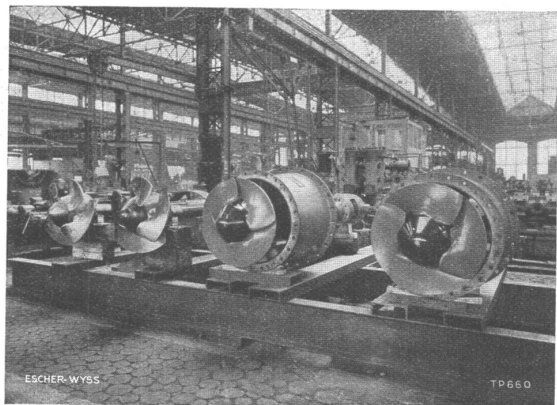
Für die Säntis-Schwebeseilbahn geliefert:
 Gegenzugseile in Ox-Lay-Seale-Machart und die schweren Spann-Seile
 mit Durchmesser bis 80 mm und Bruchfestigkeiten bis 250,000 kg

EWAG

ESCHER-WYSS

EWAG

TURBOPUMPEN

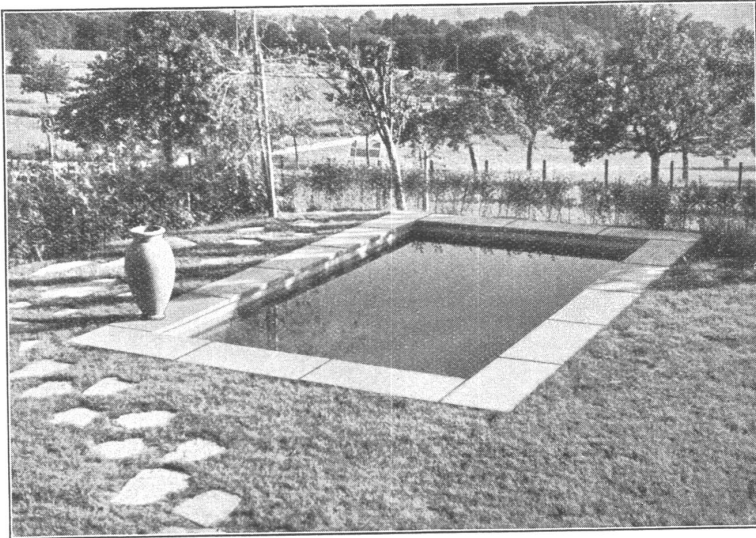


Vier Kaplan-Pumpen,

jede für ca. 1500 l/sec bei zirka 12 m manometrischer Förderhöhe.

Propeller- und
 Kaplan-Pumpen
 Kesselspeisepumpen
 Schmutzwasserpumpen
 Baupumpen
 Umwälzpumpen
 Unterwasserpumpen

Escher Wyss Maschinenfabriken
 Aktiengesellschaft
 Zürich



Gartenbäder
Planschbecken
Gehweg- und
Fahrbahn-Beläge

werden erstellt durch

WALO BERTSCHINGER, ZÜRICH

Niederlassungen in der ganzen Schweiz

OERLIKON

Der neue

Motorschuttschalter



mit Ueberlastschutz
durch Thermoauslöser,

mit Kurzschlussicherung
durch eingebaute Sicherungen

mit Betätigung durch Druckknöpfe oder Handhebel

gibt bei niedrigsten Anschaffungskosten den



besten Schutz Ihrer Motoren.

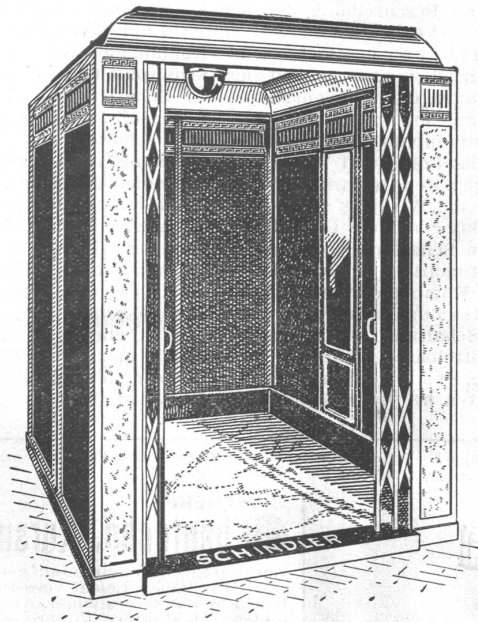
SCHINDLER-AUFZÜGE

mit

DREHSTROMSTEUERUNG
OHNE UMFORMUNG

**ALTBEWÄHRT
GERÄUSCHLOS
ZUVERLÄSSIG
UNFALLSICHER**

GRÖSSTE LEBENSDAUER

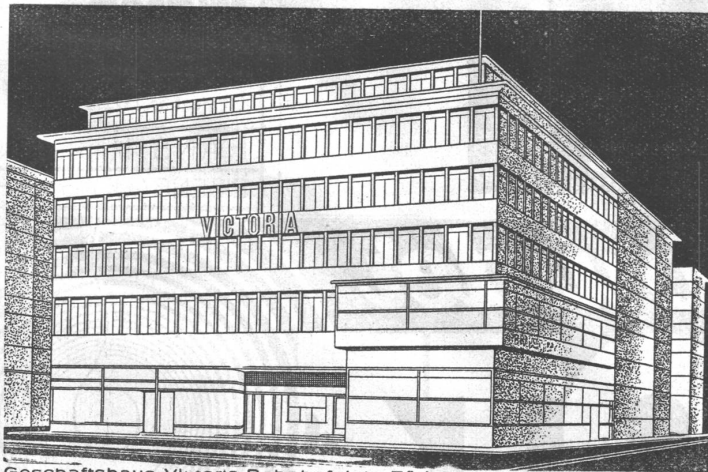


AUFZÜGE- & ELEKTROMOTOREN-FABRIK

SCHINDLER & C^{IE} AKTIEN-GESELLSCHAFT LUZERN

GEGRÜNDET 1874

Eisenbaugesellschaft Zürich

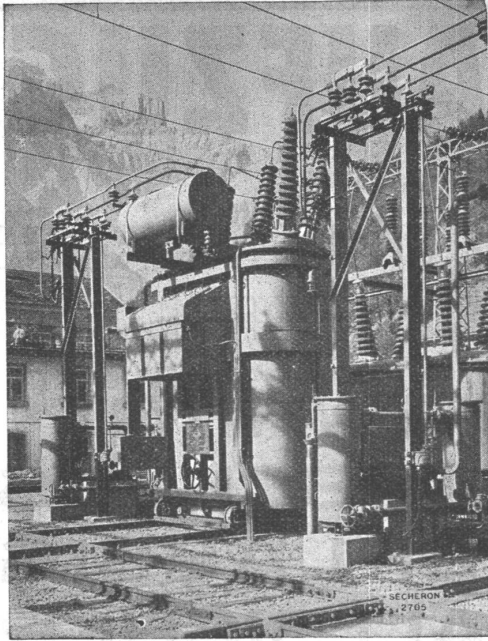


Geschäftshaus Viktoria, Bahnhofplatz, Zürich

Ingenieur-Bureaux
Stahlbau - Werkstätte

Gelangen Sie an uns um Projekte
und fachmännische Beratung

Stahlbauten



Die Transformatoren der Kraftwerke Sernf-Niederembach in Schwanden. Die drei von den S cheron-Werken in Genf an die Kraftwerke Sernf-Niederembach gelieferten Transformatoren f r Freiluftaufstellung sind f r eine Leistung von je 12 500 kVA bei 50 Perioden/Sek. vorgesehen (Abb. 1). Zwei dieser Einheiten wurden Ende August 1931, die dritte anfangs Juni 1934 dem Betrieb  bergeben. In Erg nzung der auf S. 269/71 letzter Nummer erschienenen Beschreibung der Anlage sei noch folgendes mitgeteilt: Die Steuerung des unter Last bedienbaren Stufenschalters geschieht vom Kommandoraum aus. Beim Herunterdr cken eines der auf dem Schaltpult befindlichen Druckkn pfe l uft der Antriebsmotor des Schalters im entsprechenden Sinne an und nimmt, mittels eines Zahnradgetriebes mit Rutschkupplung, sowohl die Stufenschalterwelle als auch die Signalisations- und Verriegelungstrommel mit. Sobald der Motor angelaufen ist, wird von der Trommel ein Kontakt hergestellt, der die Wirkung des Druckknopfes ersetzt und jede weitere Einwirkung auf die Druckkn pfe so lange lahmlegt, bis die angefangene Schaltung vollzogen ist. Darauf wird der Antriebsmotor automatisch ausgeschaltet und abgebremst. Eine Lampe der im Kommandoraum befindlichen R ckmeldevorrichtung der Schaltstellungen leuchtet auf, was ein Zeichen ist, dass eine weitere Schaltung vorgenommen werden kann. Durch kleine, in unmittelbarer N he der Druckkn pfe montierte Kontrollr der wird die zwangsl ufig synchrone Steuerung der Schalter der drei Einheiten bei jeder Gruppierung bewerkstelligt.

Kraftwerke Sernf-Niederembach. — Umspannwerk Schwanden; drei Dreiphasen-S cheron-Transformatoren, 12 500 kVA, 8,5 auf 150 kV, 50 Per./Sec.

Hutauflagen

Mantelhaken

Schirmhalter

in beliebigen L ngen

Schoop & Co.

Z rich 1, Usterstra e 5, Telefon 34.610 MD

Brieflicher bautechn. Kursus

(speziell Eisen-Betonbau) auf neuester Grundlage. Leicht verst ndlich. F r Bauunternehmer, Architekten, Bauf hrer, Poliere etc. heute unbedingt notwendig. Brosch re B 20 kostenlos. Techn. Institut ONKEN. Basel 15.

HANS KISSLING



Billigste neuzeitliche

Waren-Gestelle

in Metall

⊕ Patent Nr. 161530

HANS KISSLING

EISENBAU AG BERN

Gebr der

HOTZ

Z rich

Elektrische Unternehmungen

S. T. S.

**Schweizer. Technische Stellenvermittlung
Service Technique Suisse de placement
Servizio Tecnico Svizzero di collocamento
Swiss Technical Service of employment**

ZÜRICH, Tiefenhöfe 11 — Telefon: 35.426 — Telegramme: INGENIEUR ZÜRICH.
Für Arbeitgeber kostenlos. Für Stellensuchende Einschreibgebühr 2 Fr. für 3 Monate.
Bewerber wollen Anmeldebogen verlangen. Auskunft über offene Stellen und Weiterleitung von Offerten erfolgt nur gegenüber Eingeschriebenen.

Maschinen-Abteilung.

- 595 **Ingenieur od. Techniker**, als Leiter der Kesselschmiede- u. Apparatebau-Abteilung (rostfreier Stahl, Kupfer u. Leichtmetall). Für initiative u. in der Konstruktion u. Betriebsführung erfahrene Kraft Dauerstellung. Alter 30 bis 40 Jahre.
- 613 **Techniker ev. Ingenieur**, für Verkauf Wassermesser. Provisionsbasis.
- 615 **Ingenieur od. Techniker**, für Verkauf Walzwerkprodukte in Japan. Englische Sprache, sowie etw. Erfahrungen Verkauf Bedingung. Ledig, 26 bis 32 Jahre.
- 617 **Techniker**, Radiofach, Verkauf. Ostschweiz.

- 619 **Ingenieur**, mögl. Absolvent Hochschule, mit nachweisbarer, langjähr. Erfahrung als selbständ. Konstrukteur von Dampfturbinen. Dauerstelle Tschechoslowakei.
 - 621 **Ingenieur**, dito für Kupol- u. Glühöfen.
 - 623 **Elektro-Techniker-Konstrukteur**, guter Zeichner, mit Werkstattpraxis und allgem. Erfahrung in elektr. Motoren u. Apparaten. Sofort für 2 bis 3 Monate. Alter 30 bis 35 Jahre. Zentralschweiz.
 - 625 **Heizungs-Techniker**, selbständig in Ausführung von Dampf- und Heisswasser-Anlagen, sowie Entschmelungsanlagen. Zürich.
 - 627 **Ingenieur od. Techniker**, als Betriebsinspektor einer bedeutenden Strassenbahn. Erforderl. initiativer Eisenbahnfachmann, mit umfassenden betriebswissenschaftlichen u. wirtschaftlichen Kenntnissen u. Erfahrungen, Vertrautheit mit Verkehrsfragen und Kenntn. des Eisenbahngesetzes. Fähigkeit zur Vertretung des Direktors. Offerten bis 20. Dezember a. c.
 - 629 **Ingenieur od. Techniker**, a. Betriebsassist. Verl. mehrjähr. Praxis Betriebsbureau, Erfahrung Arbeitsverteilung, Akkordkalkulat. etc. Dauerstelle Ostschweiz. Es sind noch offen die Stellen: 585, 603 (7. Dez.).
- Bau-Abteilung.* Keine offenen Stellen.

Grundwasser, richtig gefaßt, ist bezüglich Quantität u. Qualität den meisten Quellen gleichwertig. Stromkosten für den Betrieb eines Pumpwerkes sind oft bedeutend niedriger als Kapitalzins u. Amortisation langer Quellwasser-Zuleitungen.

Mechanische oder biologische Klärung oder beide zusammen; das hängt nicht nur vom Verschmutzungsgrad des Abwassers, sondern ebenso sehr von der Leistungsfähigkeit des betr. Vorfluters ab.

**WASSERVERSORGUNG
TIEFBAU
ABWASSERREINIGUNG**

BERATUNG
PROJEKTE
BAULEITUNG

DIPL. ING. M. WEGENSTEIN, ZÜRICH
INGENIEUR-BUREAU, RÄMISTR. 8, TEL. 22.927

Gittermasten-Leitung

N. S.-Winkeln-Sittertobel-Walenbüchel

erstellt durch Binder & Rishi

NACHFOLGERIN:

Elektro-Sanitär A.G.

Unionplatz Tel. 20.10

ST. GALLEN

Dipl.

Architekt

I. Kraft in **Entwurf** und **Darstellung**, **Wettbewerbsfolge**, vieljährige Erfahrung in **Konstruktion** und **Innenausbau**, durch Mitarbeit in erstklassigen Architektur- und Unternehmerbureaux des In- und Auslandes, sucht sich zu verändern. — Anfragen unter Chiffre K 58267 Q an **Publicitas, Basel.**



Stahl-Doppelverglasungsfenster

GEILINGER & CO.
Eisenbau-Werkstätten
WINTERTHUR

BOILER
BEHALTER
ROHRLEITUNGEN
BLECHKONSTRUKTIONEN

Hch. Bartrams A-G
YOGESSENSTRASSE Basel 15 TEL. 34FR. 46.00

LEUTHOLD

Graphiker Zollikerberg - Zürich

TABELLEN

**Das Inserat
ist das einfachste
und wirksamste
Reklamemittel**

RUEGGER BASEL
Krane Handhebezeuge

TRANSPORTANLAGEN
ELEKTROZÜGE

Keine Lizenzausführungen Schweizerfabrik
Maschinenfabrik Ruegger & Co. A.G., Basel

Zur Neuorganisation eines alteingesessenen Eisenbetonbaugeschäftes wird

INGENIEUR

gesucht, mit einer Einlage von Fr. 15,000.—. Gefl. Offerten unter Chiffre B. B. 2435 an **Rudolf Mosse A.-G., Basel I.**



*2-3 mal
mehr Licht
mit*

OSRAM DAMPFLAMPEN

Anwendungsgebiete: Lichtreklame, Anleuchtungen, Strassenbeleuchtung, Beleuchtung von Hallen, Höfen und Werkstätten.

Druckschriften u. kostenlose Beratung durch OSRAM A.G. ZÜRICH