

**Zeitschrift:** Schweizerische Bauzeitung  
**Herausgeber:** Verlags-AG der akademischen technischen Vereine  
**Band:** 105/106 (1935)  
**Heft:** 24

## **Werbung**

### **Nutzungsbedingungen**

Die ETH-Bibliothek ist die Anbieterin der digitalisierten Zeitschriften auf E-Periodica. Sie besitzt keine Urheberrechte an den Zeitschriften und ist nicht verantwortlich für deren Inhalte. Die Rechte liegen in der Regel bei den Herausgebern beziehungsweise den externen Rechteinhabern. Das Veröffentlichen von Bildern in Print- und Online-Publikationen sowie auf Social Media-Kanälen oder Webseiten ist nur mit vorheriger Genehmigung der Rechteinhaber erlaubt. [Mehr erfahren](#)

### **Conditions d'utilisation**

L'ETH Library est le fournisseur des revues numérisées. Elle ne détient aucun droit d'auteur sur les revues et n'est pas responsable de leur contenu. En règle générale, les droits sont détenus par les éditeurs ou les détenteurs de droits externes. La reproduction d'images dans des publications imprimées ou en ligne ainsi que sur des canaux de médias sociaux ou des sites web n'est autorisée qu'avec l'accord préalable des détenteurs des droits. [En savoir plus](#)

### **Terms of use**

The ETH Library is the provider of the digitised journals. It does not own any copyrights to the journals and is not responsible for their content. The rights usually lie with the publishers or the external rights holders. Publishing images in print and online publications, as well as on social media channels or websites, is only permitted with the prior consent of the rights holders. [Find out more](#)

**Download PDF:** 14.01.2026

**ETH-Bibliothek Zürich, E-Periodica, <https://www.e-periodica.ch>**

# SCHWEIZERISCHE BAUZEITUNG

WOCHENSCHRIFT FÜR ARCHITEKTUR / INGENIEURWESEN / MASCHINENTECHNIK  
REVUE POLYTECHNIQUE SUISSE

ORGAN DES SCHWEIZERISCHEN INGENIEUR- UND ARCHITEKTEN-VEREINS  
UND DER GESELLSCHAFT EHEMAL. STUDIERENDER DER EIDG. TECHN. HOCHSCHULE  
GEGRÜNDET 1883 VON ING. A. WALDNER / HERAUSGEGEBEN VON ING. C. JEGHER

Vereins-Mitglieder, beim Verlag: Schweiz 32 Fr.,  
Ausland 40 Fr. jährl.; Nicht-Mitglieder: Schweiz  
40 Fr.; Ausland 50 Fr., postamtlich abonniert  
40 Fr. zuzüglich Gebühren. / Einzel-Nr. 1 Fr.

VERLAG C. & W. JEGHER, ZÜRICH  
Dianastrasse 5 / Postcheck VIII 6110  
Telephon: 34.507 ■ In Kommission  
bei Rascher & Cie., Zürich u. Leipzig

Inserate durch die A.-G. der Unternehmungen  
RUDOLFMOSSE, Zürich, Basel. / Die  
viergespaltene Colonelzeile 50 Cts., Titelseite  
80 Cts., ausländ. Anzeigen 60 Cts., Titelseite 1 Fr.

## F. Bender:

**BAUBESCHLÄGE**  
OBERDORFSTRASSE 9 und 10  
TELEPHON 27.192 ZÜRICH

Besichtigen Sie meine Muster-Ausstellung in der Schweizer Bau-Centrale, Talstrasse 9

### HEIZUNGS- UND LÜFTUNGSANLAGEN jeden Systems und Umfangs

projektiert und erstellt auf Grund langjähriger Erfahrungen

**HEINRICH LIER, Heizungs-Ingenieur S. I. A., ZÜRICH 4**  
Badenerstrasse 440 - Telephon 39205

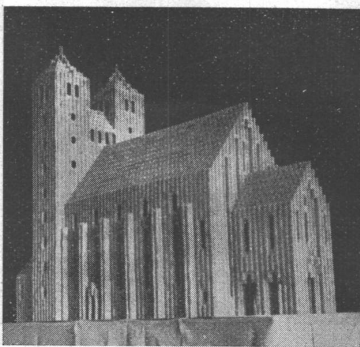
Enthärtung  
Entsäuerung  
Enteisenung  
Entmanganung  
Entkeimung  
Schnellfiltration  
Transformation

**Wasseraufbereitung**  
**Düsen und Filter für alle Zwecke**

Neutralisierung  
und Vernichtung  
säurehaltiger  
Wasser, Abwasser  
Abgasen, Staub  
und Rauchgasen

**Jacques Tobler AG Luzern**

Telephon 21.266

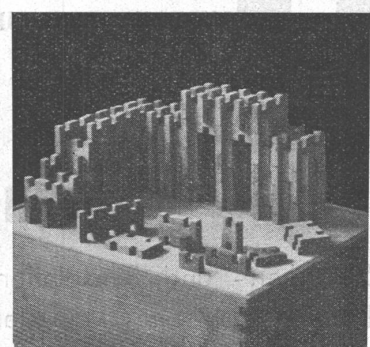


### Der Akro-Baukasten

ein Spiel-, Beschäftigungs- und Studien-  
mittel für jüngere und ältere Baukünstler

Zu beziehen bei

**ROBERT ITEN-STAUB**  
AKRO-BAU — AU-WÄDENSWIL



# GLASDACH

KITTLOS MIT BLEIBANDEN


Ausführung auf Holz, Eisen und Beton  
Umdecken gekitteter Glasdächer

**JAKOB SCHERRER ZÜRICH 2**

Allmendstrasse 5/7 Telephon 57.980

**FAVAG** FABRIK ELEKTRISCHER APPARATE A. G. NEUCHÂTEL

"NORMANDIE" 667 ELEKTRISCHE UHREN



SYSTEM **FAVAG**

PHOTO: EGG, PAUSON, LE HAVRE

# VENTILATIONEN



Küchen-Ventilationsanlagen, Garage-Lüftungen, Luft-Filterieranlagen  
Luft-Konditionierung (Luft-Erwärmung, -Kühlung und -Filterierung)  
für bewohnte Räume, Restaurants, Kinos, Krankenhäuser, etc.

Ausschliessliche Spezialfabrik

## Ventilator A.-G., Stäfa - Zürich

Gegründet 1890

Telephon 930.136

**Süss-Asphalt-Arbeiten**

flachdächer begehrbar,  
Bodenbeläge,  
Kegelbahnen etc.

*für Hoch- u. Tiefbau* **A. Schmid's Erben**

erstellen mit aller Garantie für kunstgerechte und dem jeweiligen Zwecke angepasster Ausführung **Zürich**

Asphaltgeschäft  
Gegr. 1865 Tel. 32.100

**PATENTIE**

ERWIRKT **H. KIRCHHOFER**

**ZÜRICH** LOEWENSTR. 51

# GUSS - BAUSTEIN - FABRIK ZÜRICH A. - G.

BUREAU: FRAUMÜNSTERSTRASSE 14  
TELEPHON 38.087

Erste Spezialfabrik für

## Schlacken- und Bimsprodukte

### Schilfrohrzellen

Schlacken- und Bimsplatten, 4 bis 15 cm stark / Bims- und Schlacken-Deckenhohlsteine  
Bimsdielen 8 bis 10 cm stark / Armierte Beton-Hourdis / Bims Kies / Auffüllschlacke

### Die Visitenkarte Ihres Hauses:

Eine saubere, schöne Basaltolit-Wangentreppe mit granitharten, gleitfesten Gehflächen, feuersicher und solid, solange das Haus besteht. —

In jeden rohbaufertigen Neu- und Umbau einmontierbar — von der einfachsten Strapaziertreppe bis zur feinst polierten Anlage —, jede Art und Konstruktion in hunderten von öffentlichen Gebäuden — seit 15 Jahren über 1800 Anlagen erstellt. Wir genießen das Vertrauen der Architekten sowohl betr. statischer Berechnung, als auch für zuverlässige, schöne, exakte Ausführung.

Besichtigen Sie unsere Musterausstellung in der Schweiz. Bau - Centrale, Talstr. 9, Zürich.

TELEPHON 2134

**Spezialbeton A.-G.**  **Staad (St. Gallen)**



# Aldrey=Seile

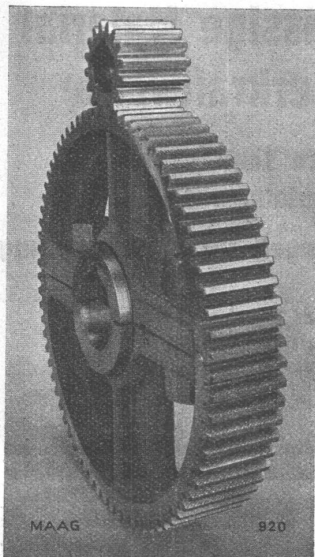
für Hochspannungs-Uebertragungs-Leitungen sind aus  
Drähten einer Spezial-Aluminium-Legierung hergestellt

Grosse elektrische Leitfähigkeit, grosse Zugfestigkeit, dauerhaft

**Schweizerische Metallwerke Selve & Co. Thun**

Telephon: Thun 2882, 2883, 2884, 2885

# MAAG ZAHNRÄDER



**Starre und abgefederte Zahnradgetriebe**  
für Diesel- und elektrische Bahnen

## Spezialität:

Getriebe mit ein- oder zweiteiligen Rädern und gehärteter und geschliffener Stiirn- oder Schraubenverzahnung an Rad und Ritzel!

Geschwindigkeitswechselgetriebe mit mechanischem oder elektrischem Geschwindigkeitswechsel.

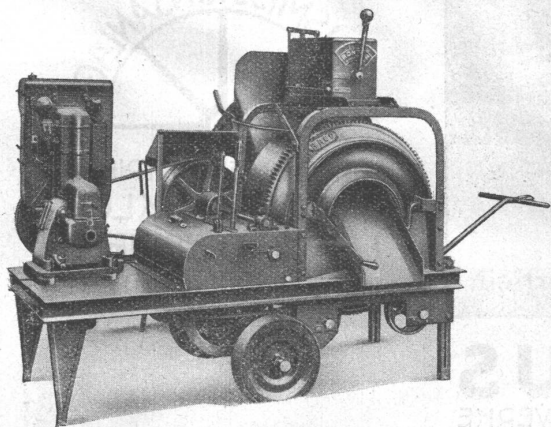
Drehzahl-Verminderungs- und Erhöhungsgetriebe jeder Art für Bahn- und Schiffsbetrieb.

## Präzisions - Zahnradpumpen

mit gehärteter und geschliffener Verzahnung,  
rostfrei und säurefest.

MAAG-Traktionsgetriebe mit im Einsatz gehärteter und geschliffener Ritzel- und Rad-Verzahnung wie z. B. für Strassenbahnen Bern und Zürich geliefert.

**MAAG-ZAHNRÄDER AKTIENGESELLSCHAFT, ZÜRICH**



## So richtig schweizerische Qualitätsarbeit

ist in den weitverbreiteten RACO-von ROLL-Betonmischern verkörpert. Deren Entwicklung bleibt nicht stehen. Alles was den Betrieb auf der Baustelle erleichtert, die Qualität des Beton erhöht, findet bei dieser guten Schweizermaschine nutzbringende Anwendung.

**ROBERT AEBI & CIE., A.G., ZÜRICH**

Ingenieurbureau und Maschinenfabrik

Zweigniederlassung in Zollikofen/Bern

Telephon 31.750

# KLINKER

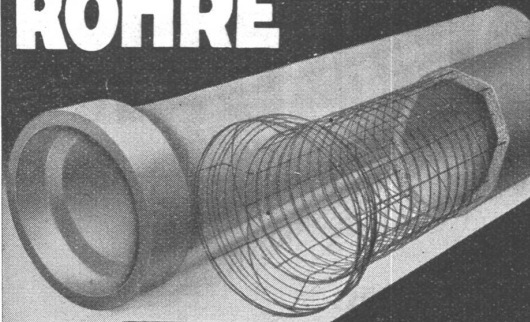
braun, rot, gelb für Böden, Wandbelag, Cheminées, Fassaden

**A. G. Verblendsteinfabrik**

**Lausen**

Zu besichtigen in der SBC SCHWEIZER BAU-CENTRALE, ZÜRICH, Talstrasse 9.

## VIANINI ROHRE



mit Armierung, seit Jahrzehnten bewährt, für Druckleitungen, Dächer, Durchlässe, elektrische Anlagen und Kanalisationen.

Baulängen bis 3,65m Lichtweiten 10-150 cm

Internationale Siegbartbalken-Gesellschaft  
Luzern

Telephon 20.553

Vertreter: Dipl. Ingenieur K. GANZ, Ingenieurbureau  
MEILEN

Telephon 927.233

## Elektro-Stahlguß

# +GF+

das zuverlässige Material  
für Wasserkraftwerke

Rostsichere Legierungen  
für Laufradschaufeln, Düsen u. s. w.  
Besondere Legierungen für Einsatzhärtung

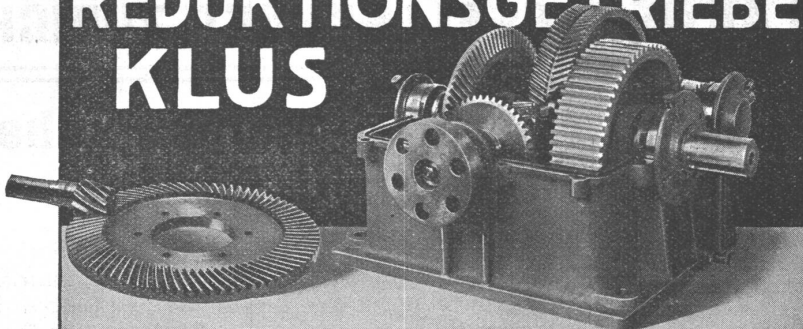
Offerten und Ingenieurbesuch  
jederzeit bereitwillig

Aktiengesellschaft der Eisen- und Stahlwerke  
vormals Georg Fischer, Schaffhausen (Schweiz)

Telephon 25

S 60315

## REDUKTIONSGETRIEBE KLUS



Hoher Wirkungsgrad, grosse Betriebssicherheit.

# EISENWERK KLUS

GESELLSCHAFT DER LUDW. VON ROLL'SCHEN EISENWERKE



KEILRIEMEN-ANTRIEBE  
TEXROPE-KLUS  
LENIX-GETRIEBE  
KUPPLUNGEN ALLER ART