

Zeitschrift: Schweizerische Bauzeitung
Herausgeber: Verlags-AG der akademischen technischen Vereine
Band: 105/106 (1935)
Heft: 23

Werbung

Nutzungsbedingungen

Die ETH-Bibliothek ist die Anbieterin der digitalisierten Zeitschriften auf E-Periodica. Sie besitzt keine Urheberrechte an den Zeitschriften und ist nicht verantwortlich für deren Inhalte. Die Rechte liegen in der Regel bei den Herausgebern beziehungsweise den externen Rechteinhabern. Das Veröffentlichen von Bildern in Print- und Online-Publikationen sowie auf Social Media-Kanälen oder Webseiten ist nur mit vorheriger Genehmigung der Rechteinhaber erlaubt. [Mehr erfahren](#)

Conditions d'utilisation

L'ETH Library est le fournisseur des revues numérisées. Elle ne détient aucun droit d'auteur sur les revues et n'est pas responsable de leur contenu. En règle générale, les droits sont détenus par les éditeurs ou les détenteurs de droits externes. La reproduction d'images dans des publications imprimées ou en ligne ainsi que sur des canaux de médias sociaux ou des sites web n'est autorisée qu'avec l'accord préalable des détenteurs des droits. [En savoir plus](#)

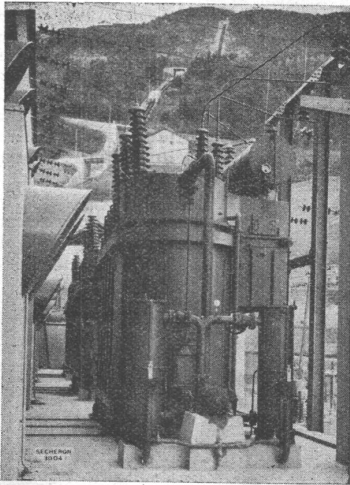
Terms of use

The ETH Library is the provider of the digitised journals. It does not own any copyrights to the journals and is not responsible for their content. The rights usually lie with the publishers or the external rights holders. Publishing images in print and online publications, as well as on social media channels or websites, is only permitted with the prior consent of the rights holders. [Find out more](#)

Download PDF: 23.01.2026

ETH-Bibliothek Zürich, E-Periodica, <https://www.e-periodica.ch>

SÉCHERON



S.A. la Dixence, Kraftwerk Chandoline. — Drei Dreiphasen-Dreiwicklungs-Transformatoren 37500 kVA, 13-65-135 kV, 50 Per p. sec. mit Stufenschaltern unter Last auf der Mittelspannung.

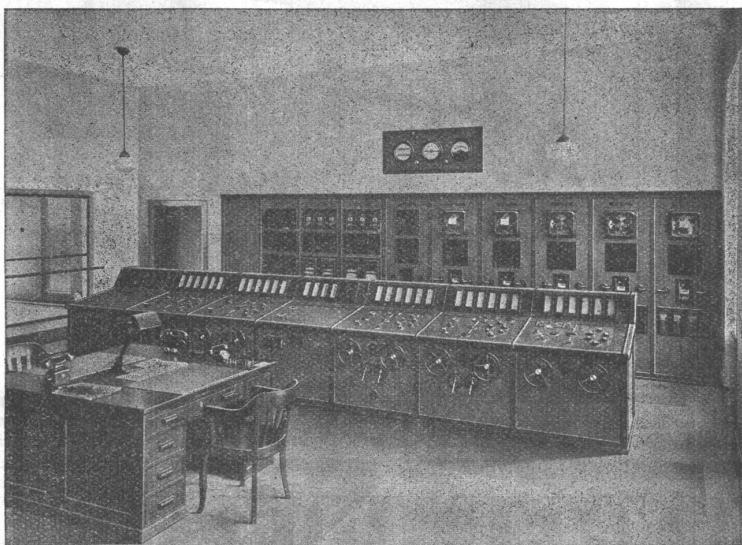
TRANSFORMATOREN

ROTIERENDE MASCHINEN

ELEKTRISCHE ZUGSFÖRDRUNG

Elektro-Schweissung
Schweissmaschinen und -Apparate
„EXOTHERM“-Elektroden

SÉCHERON-WERKE, A.-G., GENÈVE



Kommandosaal

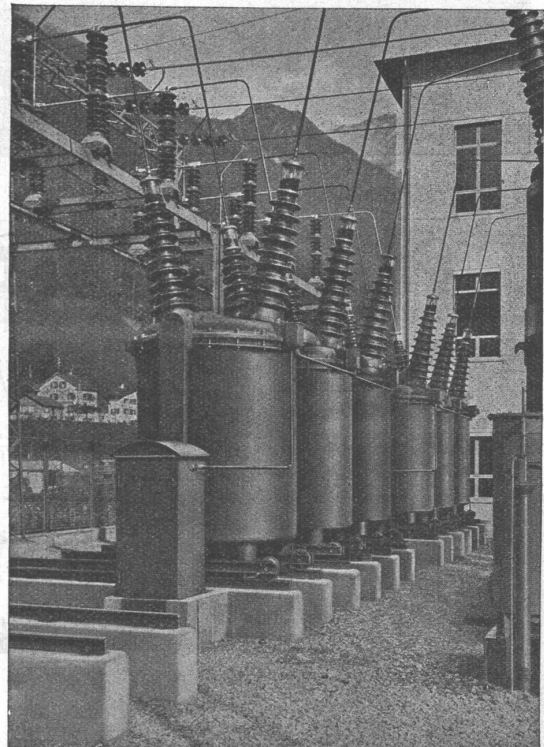
**Starkstromapparate für
Hoch- und Niederspannung
Kommandosäle, Kommandopulte
Freiluftschaltposten**

CARL MAIER & CIE.

Fabrik elektrischer Apparate und Schaltanlagen

SCHAFFHAUSEN

150 kV Oelschaltergruppen mit Kraftspeicherantrieb



Stüssi-Schleuderbeton-Rohre. Das in der Schweiz seit Jahresfrist bekannte Stüssi-Schleuderbeton-Rohr findet fortwährend neue Anhänger. Staatliche, städtische und private Ingenieure verwenden das neue Schleuderbeton-Rohr nicht nur des niedrigen Preises und der einfachen Verlegearbeit wegen, sondern insbesondere auch wegen seiner hohen technischen Qualitäten, die von keinem anderen unarmierten Rohr übertroffen werden. Der Ruf des Stüssi-Rohres ist denn auch bereits weit über unsere Landesgrenzen gedungen und hat je eine grosse Firma der Branche in England und in der Tschechoslowakei veranlasst, die Fabrikationsrechte von der Internationalen Siegwartbalken-Gesellschaft in Luzern, als der Besitzerin der Stüssi-Weltpatente, zu erwerben. Alle Stüssi-Schleudermaschinen und ein grosser Teil der notwendigen Hilfseinrichtungen werden von schweizerischen Maschinenfabriken gebaut. Der Erfolg der einheimischen Erfindung im Auslande ist um so mehr zu schätzen, als die bedeutenden Maschinenbestellungen entsprechende Arbeitsmöglichkeit für schweizerische Maschinenfabriken bieten.

H. W. L.

Uebelkeit im geschlossenen Auto, über deren noch ungeklärte Ursachen schon manche Untersuchungen angestellt wurden, sollte nach einer Veröffentlichung in der «Z. VDI» vom letzten Jahr nicht auf das Eindringen der Auspuffgase ins Wageninnere, sondern auf solchen Gasen beruhen, die von heissem Öl aus dem Getriebe usw. aufsteigen. Nach den neuesten Forschungen von Fischer und Hesse am Kaiser Wilhelm-Institut hingegen scheinen doch die Auspuffgase Urheber des Uebels zu sein, und zwar das Kohlenmonoxyd (vergl. hierüber auch S. 160 des lfd. Bds., Aufsatz Gruner), das das Labyrinth des Ohres reizt. Daher kommt als Gegenmittel auch bei dieser Ursache Abdichtung des Wageninnern gegen Motor und Abgasleitung, sowie Dichtung dieser selbst und ihrer Anschlüsse in Frage.

Konjunktur in Grossbritannien. Obwohl das Rätselraten um die Dauer des «Baubooms» in Grossbritannien keineswegs zu Ende ist, wird der neuesten Entwicklung nach zumindest nicht zu bezweifeln sein, dass der Jahresschluss 1935 noch im Zeichen einer sehr regen geschäftlichen Aktivität stehen wird. Die Sommerpause war kurz und sanft. (NZZ)



**Die leuchtenden Linien
moderner Lichtwerbung**

VORFÜHRUNG UND BERATUNG
DURCH
OSRAM-PHILIPS LEUCHTRÖHREN A.G.
ZÜRICH 5 · FABRIKSTRASSE 46 · TEL. 57.272



**Rolladen
Kipptore**

**Rolladenfabrik
A. Griesser & Aadorf**

FILIALEN:
BASEL
Bündeldingerstr. 432
Tel. S. 9849

LAUSANNE
Place St. Francois 5
Tel. 33.272

ZÜRICH
Militärstrasse 108
Tel. 37.398



**MÜLLER
ZENTRALHEIZUNGEN**

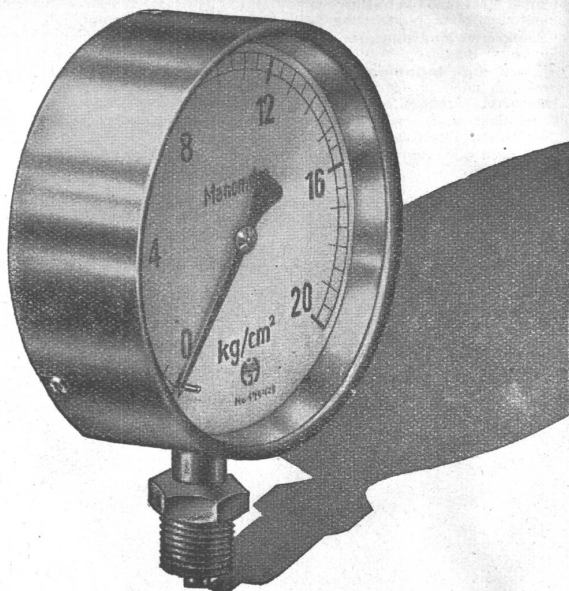
Gegr. 1878
Tel.: 30 Rütli
20.324 Zürich

Notieren Sie bitte: Joh. Müller, Zentralheizungen A.G., Rütli (Zeh.) und Zürich.

Ueber 50 gutgeschulte und erfahrene Monteure sind zu unserer Verfügung. — Unsere 55 jährige Erfahrung steht Ihnen zu Diensten.

W. Goldenbohm
Zürich

Sanitäre Installationen
Dufourstrasse 47
Telephon 20.860 u. 24.775



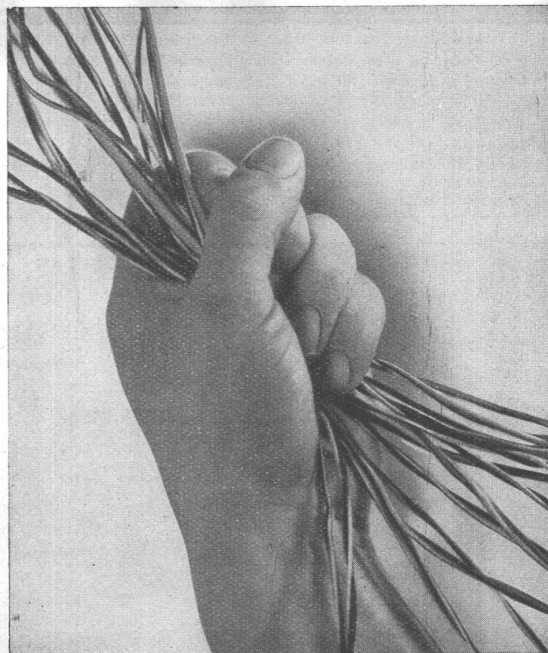
Die Kraft beherrscht nur wer sie messen kann.
Haenni-Manometer garantieren unbedingte Sicherheit.

HAENNI & CIEAG. JEGENSTORF

Manometer-, Thermometer- und Armaturen-Fabrik

WEITERE HAENNI-SPEZIALINSTRUMENTE:

Manometer aller Art, Hydrometer, Thermometer und Hygrometer, Druck- und Temperaturschreiber, Thermostaten u. Monostaten, Haushalts-Thermometer „Thermofix“.



in einer Hand
die Installationen für

Telephon

Lichttruf

Elektrische Uhren

Es ist für den Auftraggeber vorteilhafter, wenn die Schwachstromanlagen von einer einzigen Firma geliefert und eingerichtet werden. Sie werden besonders gut bedient durch die Spezialfirma

HASLER AG • BERN

Telephon 64

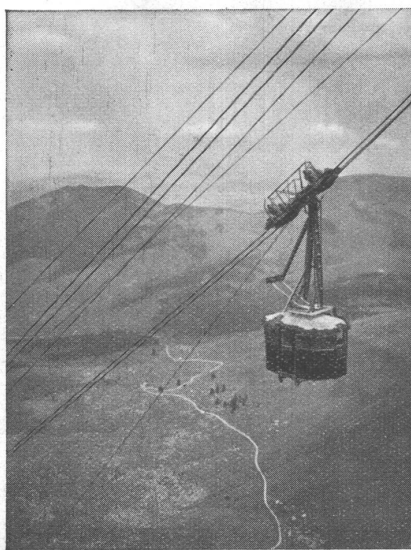
BLEIKABEL aller Art

für **Starkstrom** — Hoch- und Niederspannung — und **Schwachstrom** für sämtliche Verwendungszwecke.

Abteilung DRAHTSEILEREI

Drahtseile bis zu den höchsten Bruchfestigkeiten in allgemein gebräuchlichen und Spezialkonstruktionen, in gewöhnlicher und unserer patentierten Machart „TRU-LAY-BRUGG“.

Für die **Säntis-Schwebbahn** lieferten wir die beiden Zugseile in der patentierten Machart „TRU-LAY-BRUGG“ und das Hilfsseil in einem Gesamtgewicht von rd. 18 t, sowie 7200 m (5 1/2 t) Stahldrahtseil, 13 mm Durchmesser, für die Hochspannungs-Leitung von der Schwägalp auf den Säntis.



**KABEL-
WERKE
BRUGG
A.G.**

Säntis-Schwebbahn mit Blick auf alte Flurstrasse und Sieben Hütten.

S.T.S.

Schweizer. Technische Stellenvermittlung
Service Technique Suisse de placement
Servizio Tecnico Svizzero di collocamento
Swiss Technical Service of employment

ZÜRICH, Tiefenhöfe 11 — Telefon: 35.426 — Telegramme: INGENIEUR ZÜRICH.
 Für Arbeitgeber kostenlos. Für Stellensuchende Einschreibgebühr 2 Fr. für 3 Monate.
 Bewerber wollen Anmeldebogen verlangen. Auskunft über offene Stellen und Weiterleitung von Offerten erfolgt nur gegenüber Eingeschriebenen.

Maschinen-Abteilung.

543 **Ingenieur**, mögl. Absolvent Hochschule, mit nachweisbarer langjähr. Erfahrung als selbständ. Konstrukteur v. Zentrifugalpumpen. Dauerstelle Tschechoslovakei.
 545 **Ingenieur**, dito für hydraulische Pressen.
 547 **Ingenieur**, dito für Walzenwerke.

599 **Dipl. Elektro-Techniker**, mit Erfahrung automat. Telephonie, System Siemens und Kenntnisse in Uebertragungstechnik. Anmeldungen sofort.

601 Routinierter **Hochfrequenz-Techniker ev. Ingenieur**, mit Praxis. Kenntnisse im Berechnen von Niederfrequenzimpedanzen ausweisen. Zürich.

603 Jünger. **dipl. Ingenieur**, mit mehrjähr. Praxis in verschiedenen Industrien, wenn möglich auch in der Wollindustrie, als techn. Direktor einer französischen Wollspinnerei. Französ. Sprache unerlässlich, deutsch erwünscht.

609 Selbständ. u. energ. **Betriebsleiter**, für Kessel- u. Apparatebau. Praxis als Monteur u. Erfahrung mit Leichtmetallen erwünscht.

Es sind noch offen die Stellen: 487 (5. Okt.), 579, 581 (23. Nov.), 585 bis 595 (30. Nov.).

Bau-Abteilung.

438 **Architekt od. Bau-Ingenieur**, mit mehrjähr. Praxis in Bau-Unternehmung. Gründliche Kenntnisse der Kalkulation von Bauarbeiten, zur Leitung der Zweigniederlassung eines bedeutenden Bau-Unternehmens. Ostschweiz.

Es ist noch offen die Stelle 432 (30. November).



STAHL-BETON-KONSTRUKTIONEN



BILLIG, LEICHT, GUT WIE
EISENBETON - EINFACH WIE EISENKON-
STRUKTION - DAS VORTEILHAFTESTE SYSTEM FÜR
DECKENKONSTRUKTIONEN, SKELETT-
UND VERSTÄRKUNG ALTER BRÜCKEN!



CUENI & CIE · BASEL-LAUFEN

Stelle-Ausschreibung.

Bei der Städtischen Strassenbahn Zürich ist zufolge Pensionierung des bisherigen Inhabers, die Stelle eines

Betriebsinspektors

neu zu besetzen.

Besoldung: Fr. 7860.— bis Fr. 11.340.—, abzüglich Krisenopfer, mit Pensionsberechtigung und Hinterbliebenenversicherung.

Erfordernisse: Initiativer Eisenbahnfachmann mit umfassenden betriebswissenschaftlichen und wirtschaftlichen Kenntnissen und Erfahrungen. Vertrautheit mit Verkehrsfragen und Kenntnis der Eisenbahngesetzgebung. Fähigkeit zur Vertretung des Direktors.

Anmeldungen nur erster Kräfte mit Darlegung des Bildungsganges und der bisherigen Tätigkeit, sowie mit Angabe des allfälligen Dienstantrittes sind unter Beilage von Ausweisen und Zeugnisabschriften mit der Aufschrift „Betriebsinspektor St. St. Z.“ versehen, bis zum 22. Dezember 1935 dem Vorstand der Industriellen Betriebe, Amtshaus II, Zürich, einzureichen. Persönliche Vorstellung nur auf besondere Einladung hin.

Zürich, den 29. November 1935.

Der Vorstand der Industriellen Betriebe.

Gesucht

für Kessel- u. Apparatebau, tüchtigen, selbständigen u. energischen

Betriebsleiter

Praktische Erfahrung mit Leichtmetall erwünscht. — Offerten unter Chiffre Z. W. 2546 an
 Rudolf Mosse, A.-G., Zürich.

Cementfabrik

sucht in Anfangsstellung, jungen

Maschinen-Ingenieur

mit abgeschlossener Hochschul- oder Technikum-Ausbildung, zur Ueberwachung der Betriebswerkstatt und zur Unterstützung des Betriebsleiters. — Gute Kenntnisse der Elektrotechnik erforderlich. Eintritt 1. März 1936. Angebote mit Zeugnisabschriften unter Chiffre SA 6519 S, an Schweizer Annoncen A.-G., Zürich.

"Galban"

Die
pastellfarbige
waschbare u. lichtechte

Schweizer-Tapete

zu Fr. 3.80 bis Fr. 4.50 per Normalrolle

GALBAN-TAPETEN-VERTRIEB, Effingerstr. 21, BERN
 BAUHAUS & INNENDEKORATIONS A.G. Tel. 25.658

BIBER

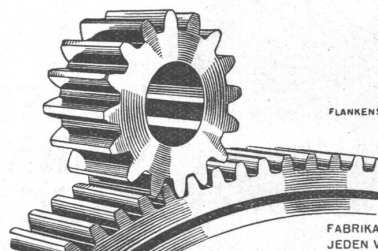
Seit 30 Jahren anerkannt bestes und billigstes

Mörteldichtungsmittel

gegen Erdfeuchtigkeit, Grundwasser, Schlagregen etc.

Martin Keller & Co., Wallisellen-Zürich

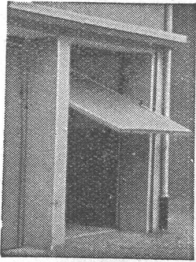
Inhaber: MARTIN KELLER & HARTWIG HÜBNER — TELEPHON 932.114



ZAHNRÄDER FABRIK

SAUTER, BACHMANN & CO
 NETSTAL TELEPHON 4.44

KISSLING-TORE (patentamtl. geschützt speziell) für **GARAGEN**



als Kipptor nach oben
öffnend konstruiert

Einfach und billig

Spielend leichte Bedienung. Prompt
lieferbar. - Verlangen Sie umgehend
äusserste Preise

HANS KISSLING, BERN
Eisenbau A.-G.
Prospekte und
Referenzen

Der

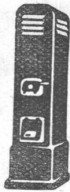
Hochleistungs-Druckluft-Ofen

heizt und lüftet:

Kirchen, Turnhallen,
Maschinensäle,
Garagen etc.

in erstaunlich kurzer
Zeit.

W. BOSS
INTERLAKEN



TECHNISCHE PHOTOGRAPHIE

SPEZIALITÄT:

ARCHITEKTUR-AUFNAHMEN

BAUSTADIEN, MASCHINEN
KATALOG-AUFNAHMEN
REPRODUKTIONEN

H. WOLF-BENDER'S
ZÜRICH ERBEN
KAPPELERGASSE 10

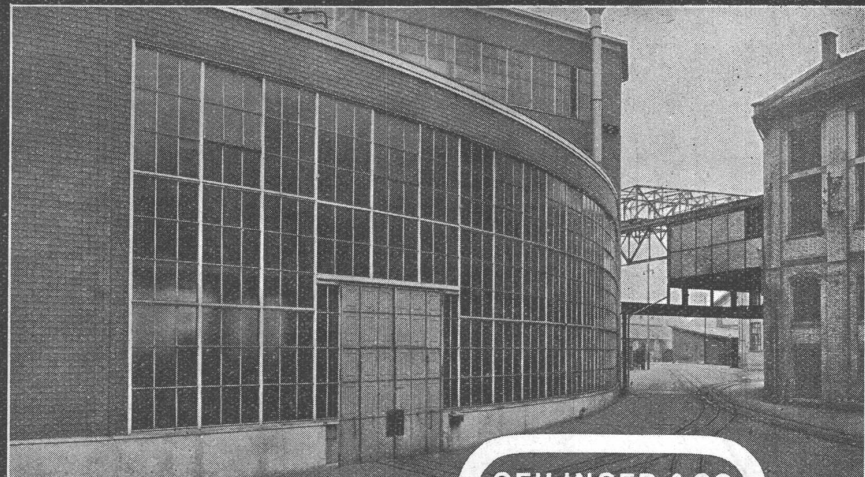


LEUTHOLD

Graphiker Zollikerberg - Zürich

BUCHSTABEN

PATENTE
ERWIRKT **H. KIRCHHOFER**
ZÜRICH LOEWENSTR 51



Fenster u. Türen für Fabriken

GEILINGER & CO.
Eisenbau-Werkstätten
WINTERTHUR

Stetes Inserieren bringt Erfolg

Drucksachen A. G. Jean Frey Zürich



25 Jahre arbeite ich jetzt auf dem Berufe und meine Arbeiten fallen auch
nach Jahren noch durch Schönheit und Haltbarkeit auf. — Ich bin ein er-
fahrener Meister und verwende nicht nur für Aussenarbeiten sondern
auch für Grundanstriche im Innern nur

Bleiweiss

und ich fahre gut dabel, meine Kunden sind zufrieden, denn an Haltbarkeit
und Wirtschaftlichkeit ist ein Bleiweissanstrich auch heute noch obenan.



Osram Linestra die Glühlampe in Stabform

für neuzeitliche geschmackvolle Beleuchtung in Wohnräumen, Geschäftslökalen, Theatern, Kinos, Sälen, Kirchen, Ausstellungsständen!

Für Dekoration und Werbung!

OSRAM LINESTRA

jetzt aus weißem Opal-Überfangglas!

Kein Vergilben, kein Abblättern, abwaschbar, daher gleichbleibendes Aussehen während der ganzen Lebensdauer!