

Zeitschrift: Schweizerische Bauzeitung
Herausgeber: Verlags-AG der akademischen technischen Vereine
Band: 105/106 (1935)
Heft: 23

Werbung

Nutzungsbedingungen

Die ETH-Bibliothek ist die Anbieterin der digitalisierten Zeitschriften auf E-Periodica. Sie besitzt keine Urheberrechte an den Zeitschriften und ist nicht verantwortlich für deren Inhalte. Die Rechte liegen in der Regel bei den Herausgebern beziehungsweise den externen Rechteinhabern. Das Veröffentlichen von Bildern in Print- und Online-Publikationen sowie auf Social Media-Kanälen oder Webseiten ist nur mit vorheriger Genehmigung der Rechteinhaber erlaubt. [Mehr erfahren](#)

Conditions d'utilisation

L'ETH Library est le fournisseur des revues numérisées. Elle ne détient aucun droit d'auteur sur les revues et n'est pas responsable de leur contenu. En règle générale, les droits sont détenus par les éditeurs ou les détenteurs de droits externes. La reproduction d'images dans des publications imprimées ou en ligne ainsi que sur des canaux de médias sociaux ou des sites web n'est autorisée qu'avec l'accord préalable des détenteurs des droits. [En savoir plus](#)

Terms of use

The ETH Library is the provider of the digitised journals. It does not own any copyrights to the journals and is not responsible for their content. The rights usually lie with the publishers or the external rights holders. Publishing images in print and online publications, as well as on social media channels or websites, is only permitted with the prior consent of the rights holders. [Find out more](#)

Download PDF: 16.01.2026

ETH-Bibliothek Zürich, E-Periodica, <https://www.e-periodica.ch>

SCHWEIZERISCHE BAUZEITUNG

WOCHENSCHRIFT FÜR ARCHITEKTUR / INGENIEURWESEN / MASCHINENTECHNIK

REVUE POLYTECHNIQUE SUISSE

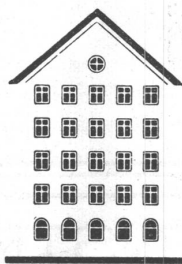
ORGAN DES SCHWEIZERISCHEN INGENIEUR- UND ARCHITEKTEN-VEREINS
UND DER GESELLSCHAFT EHEMAL. STUDIERENDER DER EIDG. TECHN. HOCHSCHULE
GEGRÜNDET 1883 VON ING. A. WALDNER / HERAUSGEGEBEN VON ING. C. JEGHER

Vereins-Mitglieder, beim Verlag: Schweiz 32 Fr.,
Ausland 40 Fr. jährl.; Nicht-Mitglieder: Schweiz
40 Fr.; Ausland 50 Fr., postamtlich abonniert
40 Fr. zuzüglich Gebühren. / Einzel-Nr. 1 Fr.

VERLAG C. & W. JEGHER, ZÜRICH
Dianastrasse 5 / Postcheck VIII 6110
Telephon: 34.507 ■ In Kommission
bei Rascher & Cie., Zürich u. Leipzig

Inserate durch die A.-G. der Unternehmungen
RUDOLF MOSSE, Zürich, Basel. / Die
viergespaltene Colonelzeile 50 Cts., Titelseite
80 Cts., ausl. Anzeigen 60 Cts., Titelseite 1 Fr.

Fenster

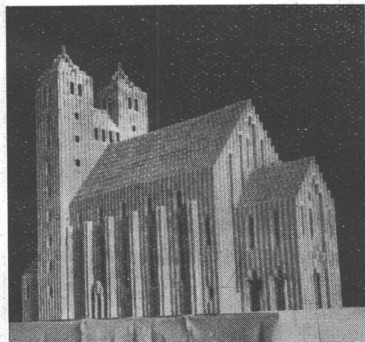


Kiefer Zürich

KESSEL
RADIATOREN FÜR ZENTRALHEIZUNGEN

STREBEL

FABRIK und BUREAUX: ROTHRIST (Aargau) - ZÜRICH, Flüelastr. 19

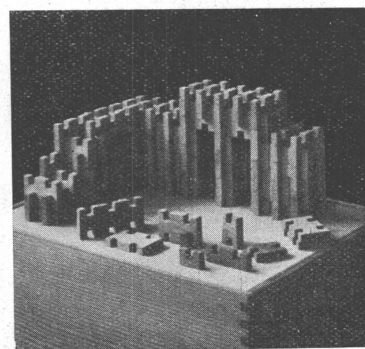


Der
Akro-Baukasten

ein Spiel-, Beschäftigungs- und Studien-
mittel für jüngere und ältere Baukünstler

Zu beziehen bei

ROBERT ITEN-STAUB
AKRO-BAU AU-WÄDENSWIL



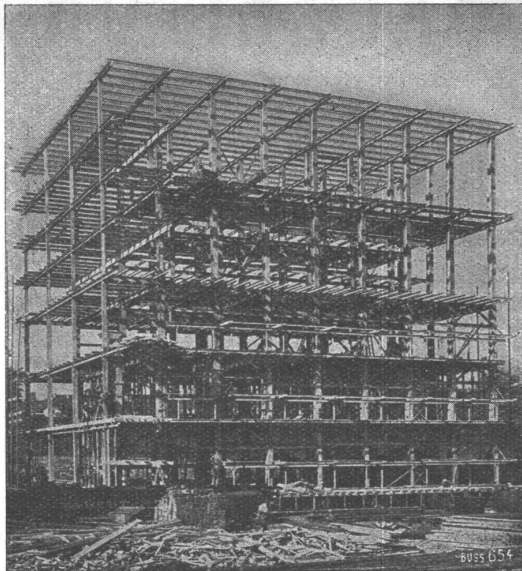
Enthärtung
Entsäuerung
Enteisenung
Entmanganung
Entkeimung
Schnellfiltration
Transformation

Wasseraufbereitung
Düsen und Filter für alle Zwecke

Jacques Tobler AG Luzern

Telephon 21.266

Neutralisierung
und Vernichtung
säurehaltiger
Wasser, Abwasser
Abgasen, Staub
und Rauchgasen



Stahlskelett des Kühlhauses im Bahnhof Basel.

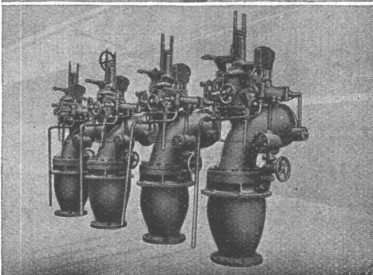
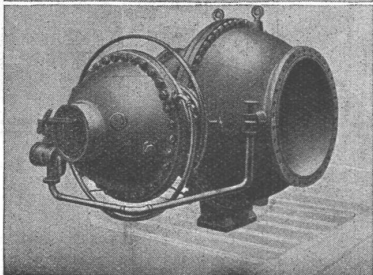
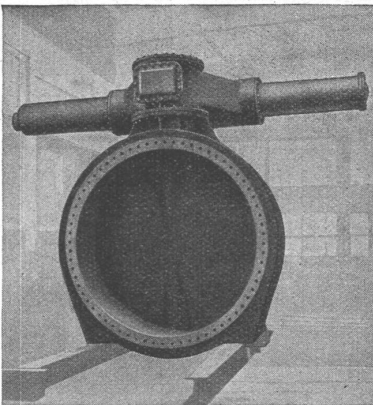
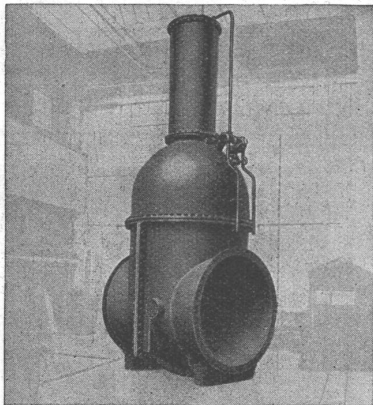
STAHL- HOCHBAU

BUSS & BASEL

STERNFENSTERNÄGEL INCA
BAUBESCHLÄGE INCA
KREISSÄGE INCA



GESELLSCHAFT DER **L. ROLL** SCHEN EISENWERKE
WERK : EISENWERK KLUS IN KLUS KT. SOLOTHURN



Oben: Keilschieber 2500 mm Nennweite, 7 at Druck, für ein Kraftwerk in Spanien. — Unten: Drehschieber 1500 mm Nennweite, 15 at Druck, für ein automatisches Kraftwerk in Deutschland.

Oben: Drosselklappe 3200 mm Nennweite. Anlag in der Schweiz. Unten: Schnellschluss-Schieber 45 at Druck, Pumpspeicherwerk in Italien.

Abschlussorgane:

Keilschieber
Parallelschieber
Ringschieber
Drehschieber
Düsenventile

Drosselklappen für Wasser-
kraft- und Pumpspeicherwerke
insbesondere für:

Turbinen- od. Pumpenabschlüsse
Verteilorgane
Automatische Rohrabschlüsse
Stollenabschlussorgane oder für
Freilauf und Grundablässe von
Stauseen



Strassenbrücke Diepoldsau. — Gesamtlänge 251,2 m; Stützweite der Mittelöffnung 92,5 m; Breite 7 m; Gewicht der Eisenkonstruktion ca. 870 Tonnen

786 Brücken

wovon 548 Bahn- und 238 Strassen-Brücken
wurden seit dem Jahre 1862 in unsern Eisen-
konstruktionswerkstätten erstellt!

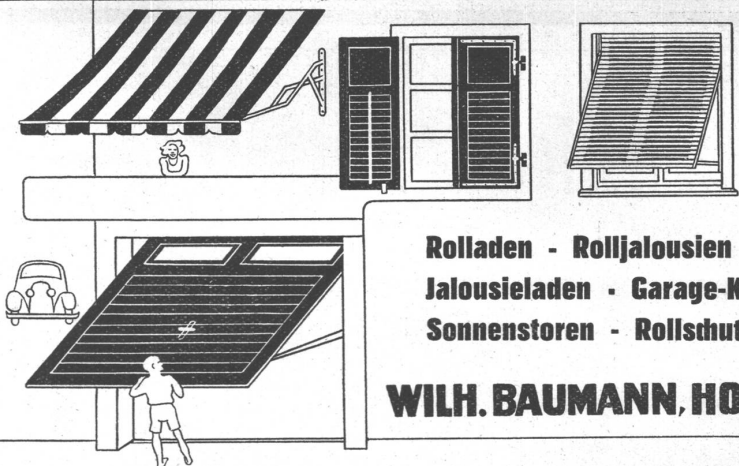
Wir liefern nach eigenen oder fremden Ent-
würfen Bahn- und Strassenbrücken in reiner
Stahlkonstruktion und Brücken mit einbeto-
niertem Stahlskelett (sogen. Melankonstruk-
tion) sowie

Stahlhochbauten

aller Art wie: Stahlskelette für Geschäfts-, Wohn-
und Lagerhäuser, Hallen, Werkstätten, Gerüste,
Träger, Gittermaste, Verladebrücken etc.

Uebrige Erzeugnisse: Stauwehr- und Schleusen-
anlagen · Wasserturbinen · Drahtseilbahnen · Maschi-
nen für die Papier-, Asbestzement- und Faserstoff-
Bauplatten-Industrie · Druckrohrleitungen · Behälter
Apparate · Pressen · Hebezeuge · Transportanlagen

A.-G. DER MASCHINENFABRIK VON TH. BELL & CIE., KRIENS



Rolladen - Rolljalousien
Jalousieladen - Garage-Kipptore
Sonnenstoren - Rollschutzwände

WILH. BAUMANN, HORGEN TEL. 924057

Prader & Cie., A.G.

Zürich und Chur

Projektierung und Bau von:
Wasserkraftanlagen / Eisenbahnen
Stollen- und Tunnelbauten
Gunitarbeiten / Strassenbau

PATENTANWALTS-BUREAU AMAND BRAUN, Nachf. v. A. Ritter, Rümelinbachweg 10, BASEL

Offerten zur Ausübung patentierter Erfindungen

No. 661. Die Inhaberin der schweiz. Patente No. 144178 vom 7. November 1929, betr.: „Bremszylinder für Druckluftbremsen“ und No. 130825 vom 5. November 1927, betr.: „Druckluftbremse“, wünscht diese Patente zu verkaufen, Lizenzen zu erteilen oder andere Vereinbarungen zur Ausübung der Erfindungen in der Schweiz zu treffen.

No. 729. Die Inhaberin des schweiz. Patentes No. 151529 vom 16. Oktober 1930, betr.: „Tonerzeuger“, wünscht das Patent zu verkaufen, Lizenzen zu erteilen oder andere Vereinbarungen zur Ausübung der Erfindung in der Schweiz zu treffen.

No. 731. Die Inhaberin der schweiz. Patente No. 155480 vom 15. Mai 1931, betr.: „Einfärbvorrichtung für Hohl Druckpressen“; No. 156141 vom 9. Juni 1931, betr.: „Blattklemmvorrichtung an Druckpressen“; No. 156770 vom 15. Mai 1931, betr.: „Vorrichtung zur Beseitigung des Färbeüberschusses bei Einfärbemechanismen von Hohl Druckpressen“; No. 160768 vom 3. März 1932, betr.: „Blatt-Ausgabevorrichtung bei Druckpressen“; No. 161577 vom 8. März 1932, betr.: „Giessmaschinen für Stereo-

typplatten“ und No. 163912 vom 15. Juli 1932, betr.: „Einfärbvorrichtung für Druckpressen“, wünscht diese Patente zu verkaufen, Lizenzen zu erteilen oder andere Vereinbarungen zur Ausübung der Erfindungen in der Schweiz zu treffen.

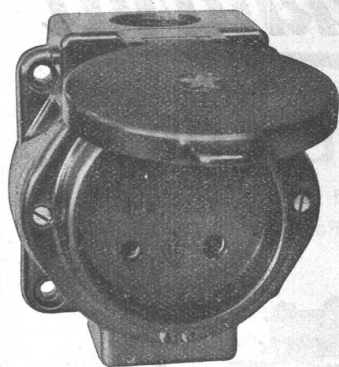
No. 755. Die Inhaberin der schweiz. Patente No. 164113 vom 17. November 1931, betr.: „Dampfheizapparat, insbesondere für Eisenbahnfahrzeuge“; No. 145021 vom 19. November 1929, betr.: „Druckluftbremseinrichtung“; No. 148704 vom 9. Dezember 1929, betr.: „Druckluftbremseinrichtung“; No. 157224 vom 7. November 1930, betr.: „Druckluftbremse“ und No. 165021 vom 24. November 1932, betr.: „Druckluftbremse“, wünscht diese Patente zu verkaufen, Lizenzen zu erteilen oder andere Vereinbarungen zur Ausübung der Erfindungen in der Schweiz zu treffen.

No. 774. Der Inhaber des schweiz. Patentes No. 109393 vom 30. November 1923, betr.: „Verfahren zum Verbinden von Drahtenden“, wünscht dieses Patent zu verkaufen, Lizenzen zu erteilen oder andere Vereinbarungen zur Ausübung der Erfindung in der Schweiz zu treffen.

Auskunft über obige Patente erteilt Ingenieur und Patentanwalt Amand BRAUN, Nachf. von A. Ritter, BASEL.

ADOLF FELLER, A.G. HORGEN

FABRIK ELEKTRISCHER APPARATE



No. 8214 „I“

Steckdosen

3 P + E, 15 Amp., 500 Volt
(patentiert)

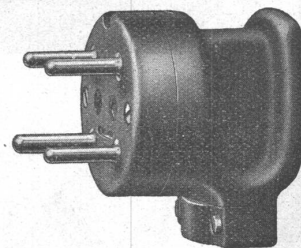
für trockene, staubige, feuchte oder nasse
Räume, in FERIT-Isolierstoffgehäuse.

Mit dem offiziellen



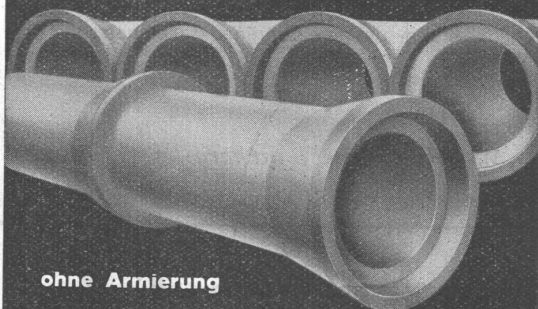
Qualitätszeichen versehen!

Zubehör: Kabelstopfbüchsen 16 und 21 mm aus Isoliermaterial, Verbindungsrippel 16/16 mm und 16/21 mm, Reduktionsmuffen 16/21 mm; Werkzeugschlüssel.



No. 8314 „L“

STÜSSI ROHRE



ohne Armierung

mit Glockenmuffe, kleiner Wandstärke
grosser Elastizität, dichter porenfreier
Betonstruktur, hoher mechanischer
Festigkeit.

Baulänge 1,5 m Lichtweite 25–80 cm

**Das billige Schleuderbetonrohr
für hohe Ansprüche.**

Internationale Siegwartbalken-Gesellschaft
Luzern

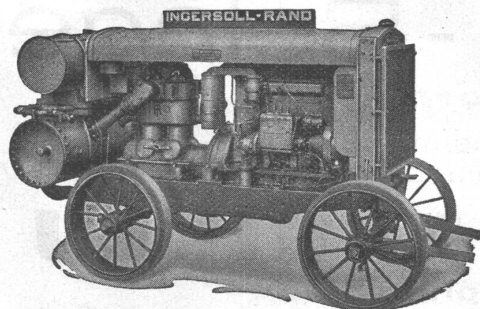
Telephon 20.553

Durch
PLASTIMENT
Zum Qualitätsbeton!

**Was Autoritäten über dichten Beton
sagen, interessiert auch Sie.**

Die reichillustrierte, wissenschaftlich fundierte Broschüre „Dilemma im Betonbau gelöst“, wird Ihnen kostenlos zugestellt. Sie gibt Aufschluss über Plastiment-Beton, dem Qualitätsbeton der Gegenwart.

KASP. WINKLER & CIE, ZÜRICH 9



Rohölkompresseur
20/26 PS.

Ingersoll-Rand

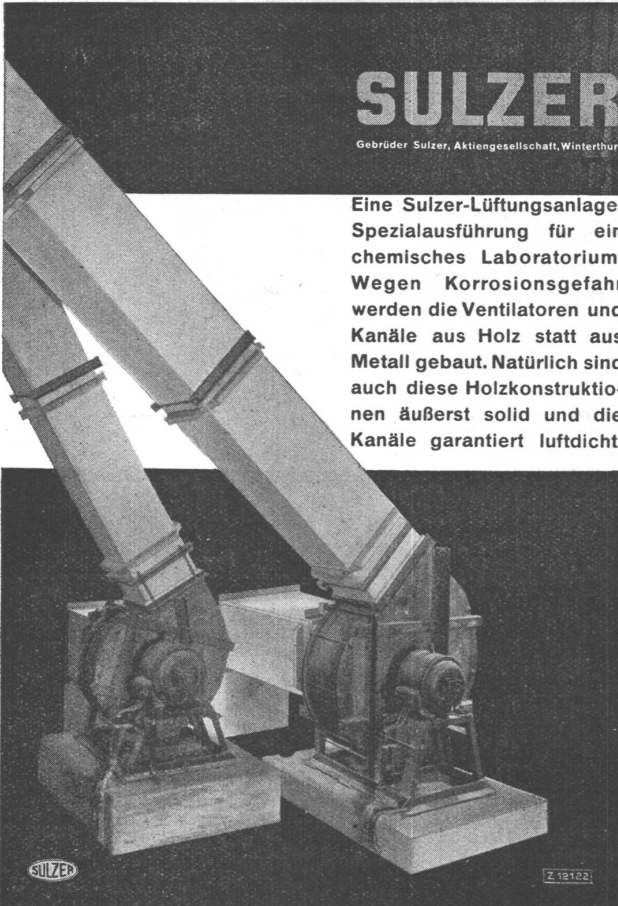
**KOMPRESSOREN und
DRUCKLUFTWERKZEUGE**

sind **unerreicht** in Leistung, Lebensdauer und Wirtschaftlichkeit. Ein kostenloser, unverbindlicher Versuch wird auch Sie überzeugen.

ROBERT AEBI & CIE., A.G., ZÜRICH

Ingenieurbureau und Maschinenfabrik
Zweigniederlassung in Zollikofen/Bern

Telephon 31.750



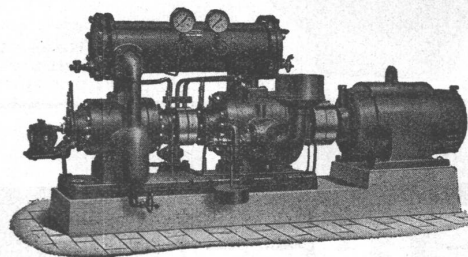
SULZER
Gebrüder Sulzer, Aktiengesellschaft, Winterthur

Eine Sulzer-Lüftungsanlage, Spezialausführung für ein chemisches Laboratorium. Wegen Korrosionsgefahr werden die Ventilatoren und Kanäle aus Holz statt aus Metall gebaut. Natürlich sind auch diese Holzkonstruktionen äusserst solid und die Kanäle garantiert luftdicht.

Burckhardt

KOMPRESSOREN

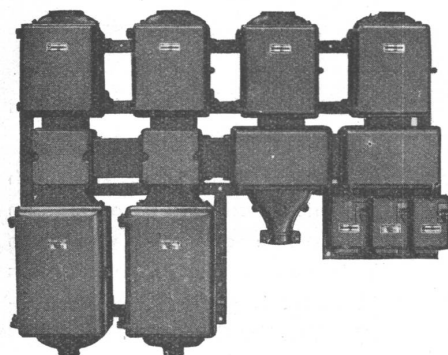
jeder Art und für jede Leistung
(Kolben- und Rotationsmaschinen)



VAKUUMPUMPEN

ein- und mehrstufige Maschinen
für höchste Vakua

Maschinenfabrik Burckhardt A. G., Basel



Spälti Söhne & Co

FABRIK ELEKTR. MASCHINEN UND APPARATE
REPARATURWERKSTÄTTEN

Zürich 5

TEL. 36.623

Vevey

TEL. 51.942

Motorschutz-Schalter
Schalt-Apparate

Regel-Transformatoren
Stromwandler

Transformatoren

Abt. Reparaturen: Umwicklung von elektr. Maschinen

Gummiboden - Beläge

Marke „Sucoflor“



in Platten und Bahnen, uni und marmoriert
der ideale Belag für Fussböden und Treppen



SUHNER & CO., HERISAU

Gummiwerke - Telephon 55

Lieferung und Verlegung durch LINOLEUM- und GUMMI-FACH-GESCHÄFTE
Bezugsquellen-Nachweis