

Zeitschrift: Schweizerische Bauzeitung
Herausgeber: Verlags-AG der akademischen technischen Vereine
Band: 105/106 (1935)
Heft: 22

Werbung

Nutzungsbedingungen

Die ETH-Bibliothek ist die Anbieterin der digitalisierten Zeitschriften auf E-Periodica. Sie besitzt keine Urheberrechte an den Zeitschriften und ist nicht verantwortlich für deren Inhalte. Die Rechte liegen in der Regel bei den Herausgebern beziehungsweise den externen Rechteinhabern. Das Veröffentlichen von Bildern in Print- und Online-Publikationen sowie auf Social Media-Kanälen oder Webseiten ist nur mit vorheriger Genehmigung der Rechteinhaber erlaubt. [Mehr erfahren](#)

Conditions d'utilisation

L'ETH Library est le fournisseur des revues numérisées. Elle ne détient aucun droit d'auteur sur les revues et n'est pas responsable de leur contenu. En règle générale, les droits sont détenus par les éditeurs ou les détenteurs de droits externes. La reproduction d'images dans des publications imprimées ou en ligne ainsi que sur des canaux de médias sociaux ou des sites web n'est autorisée qu'avec l'accord préalable des détenteurs des droits. [En savoir plus](#)

Terms of use

The ETH Library is the provider of the digitised journals. It does not own any copyrights to the journals and is not responsible for their content. The rights usually lie with the publishers or the external rights holders. Publishing images in print and online publications, as well as on social media channels or websites, is only permitted with the prior consent of the rights holders. [Find out more](#)

Download PDF: 27.01.2026

ETH-Bibliothek Zürich, E-Periodica, <https://www.e-periodica.ch>

SCHWEIZERISCHE BAUZEITUNG

WOCHENSCHRIFT FÜR ARCHITEKTUR / INGENIEURWESEN / MASCHINENTECHNIK

REVUE POLYTECHNIQUE SUISSE

ORGAN DES SCHWEIZERISCHEN INGENIEUR- UND ARCHITEKTEN-VEREINS
UND DER GESELLSCHAFT EHEMAL. STUDIERENDER DER EIDG. TECHN. HOCHSCHULE
GEGRÜNDET 1883 VON ING. A. WALDNER / HERAUSGEGEBEN VON ING. C. JEGHER

Vereins-Mitglieder, beim Verlag: Schweiz 32 Fr.,
Ausland 40 Fr. jährl.; Nicht-Mitglieder: Schweiz
40 Fr.; Ausland 50 Fr., postamtlich abonniert
40 Fr. zuzüglich Gebühren. / Einzel-Nr. 1 Fr.

VERLAG C. & W. JEGHER, ZÜRICH
Dianastrasse 5 / Postdeck VIII 6110
Telephon: 34.507 ■ In Kommission
bei Rascher & Cie., Zürich u. Leipzig

Inserate durch die A.-G. der Unternehmungen
RUDOLF MOSSE, Zürich, Basel. / Die
viergespaltene Colonelzeile 50 Cts., Titelseite
80 Cts., ausländ. Anzeigen 60 Cts., Titelseite 1 Fr.

SCHWEIZ. OELFEUERUNG



Cuenod

ÜBER 4000 BRENNER IN DER SCHWEIZ

FABRIK: | FILIALEN
GENÈVE

ZÜRICH, LÖWENSTRASSE 3, SIHLPORTE, TELEPHON 56844.
BERN, MORILLONSTRASSE 4, TELEPHON 27857.
BASEL, MARGARETHENSTRASSE 72, TELEPHON 23115.
LUZERN, BUNDESPLATZ 14, TELEPHON 24157.

ERWIN MAIER, BERATENDER INGENIEUR SCHAFFHAUSEN

Dipl. Ing. E.T.H., Mitglied S.I.A. u. A.S.I.C.

Steigstrasse 51 - Telephon 16.56

INGENIEUR-BUREAU

Beratung, Projekte, Bauleitungen und Gutachten für Hoch- und Tiefbauten aller Art

SPEZIALITÄT: EISENBETONBAU

W. Goldenbohm

Zürich

Sanitäre Installationen

Dufourstrasse 47
Telephon 20.860 u. 24.775

GUSS - BAUSTEIN - FABRIK ZÜRICH A.-G.

BUREAU: FRAUMÜNSTERSTRASSE 14

TELEPHON 38.087

Erste Spezialfabrik für

Schilfrohrzellen

Schlacken- und Bimsprodukte

Schlacken- und Bimsplatten, 4 bis 15 cm stark / Bims- und Schlacken-Deckenhohlsteine
Bimsdielen 8 bis 10 cm stark / Armierte Beton-Hourdis / Bims Kies / Auffüllschlacke

Verzinkerei Pratteln A/G Pratteln

vormals H. KELLER & CIE., (Baselland)
Gegr. 1897

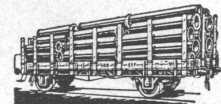
Telephon 60022

Die anerkannt leistungsfähigste Verzinkerei der Schweiz
Spezialabteilung: **Teerung, Bitumierung und Bejutung** von
Gas- und Wasserleitungsröhren



Eisenhochbauten

GEILINGER & CO.
Eisenbau-Werkstätten
WINTERTHUR



Rohrleitungen
und
Apparate aus Eisenblech
bis zu 15 mm Wandstärke liefern
sauber und vorteilhaft
Joh. Bertrams A.G.
Telephon: Basel 13 Seiten 46. 90

Der

Hochleistungs-Druckluft-Ofen

heizt und lüftet:

Kirchen, Turnhallen,
Maschinensäle,
Garagen etc.

in erstaunlich kurzer
Zeit.

W. BOSS
INTERLAKEN

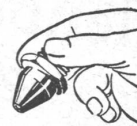


die anerkannt beste Lackfarbe der Welt
Hochglänzend und Matt

Generalvertreter für die Schweiz:
C. Hässig, St. Albanvorstadt 12, Basel



Jabo
BUSES
pour tout emploi
industriel



JACQUES TOBLER S.A.
LUCERNE
Suisse

TECHNISCHE PHOTOGRAPHIE

SPEZIALITÄT:

**ARCHITEKTUR-
AUFNAHMEN**

BAUSTADIEN, MASCHINEN
KATALOG-AUFNAHMEN
REPRODUKTIONEN

H. WOLF-BENDER'S
ZÜRICH ERBEN
KAPPELERGASSE 10

Renold-Antriebe

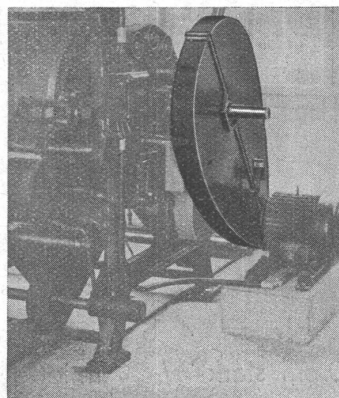
wurden seit ca. 50 Jahren in der ganzen Welt für eine
Gesamtleistung von mehreren Millionen PS geliefert.

Die Vorteile der Renold-Antriebe sind:

Wirkungsgrad 98,5% während der ganzen Lebensdauer; kür-
zeste Achsabstände, kleinste Breiten, mehr Raum und Licht;
für niedrigste bis hohe Drehzahlen (bis 30 m/sec) und kleinste
bis grösste Kräfte (2500 PS und mehr); technisch geräuschlos,
elastisch, unempfindlich gegen Temperaturschwankungen und
Feuchtigkeit; lange Lebensdauer, billig in Anschaffung und
Instandhaltung.

Normalantriebe bis 30 PS ab Lager Zürich.

W. Emil Kunz, Gotthardstr. 21, Zürich 2, Tel. 52910



Renold-Ketten
haben nicht nur die für
bestimmte Leistungen nö-
tigen Bruchfestigkeiten,
sondern sind auf Grund
v. Material, Konstruktion,
Fabrikationsverfahren u.
Kontrolle vor allem im
Hinblick auf die kleinste
mögliche Abnutzung
gebaut.



ING. MAX GREUTER & CIE. ZÜRICH 8
 INJEKTIONS- UND GUNIT-ARBEITEN INGENIEUR-BUREAU

DIE ALTBEWÄHRTE PATENTIERTE HARMONIKATÜRE „DÄMON“

WIRD NUNMEHR IN
 DER SCHWEIZ HER-
 GESTELLT VON DEN

SCHREINERWERKSTÄTTEN
HOCH- U. TIEFBAU A.G. AARAU-ZÜRICH
IN AARAU TEL. 50

ZU BESICHTIGEN IN DER SCHWEIZ. BAUZENTRALE IN ZÜRICH

MÜLLER PUMPEN

Stromkostensparnisse 10-20%

55 60 65 70 1/2

110
100
90
80
70

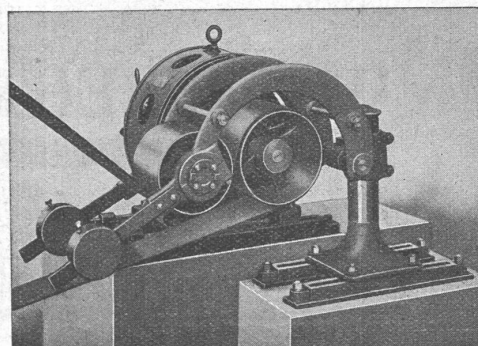
PS. H m. η %

A. MÜLLER & C^{IE} A. G.
 Abteilung Pumpenbau
 Telephon 140 **BRUGG**

GESELLSCHAFT DER
 VON **L. ROLL** SCHEN
 EISENWERKE IN GERLAFINGEN

WERK: **EISENWERK CLUS** KLUS

LENIX-GETRIEBE



Lenix Typ B (mit zwei Hebeln).

Direkter Antrieb
 bei grössten Uebersetzungs-Verhältnissen
 und kleinsten Achsendistanzen

Sparen Vorgelege, Kraft, Riemen und Platz

Geliefert für Uebertragungen bis 1000 PS, 1200 mm
 Riemenbreite und Uebersetzungen bis 1:25

WERK: **GIesserei OLten** OLten

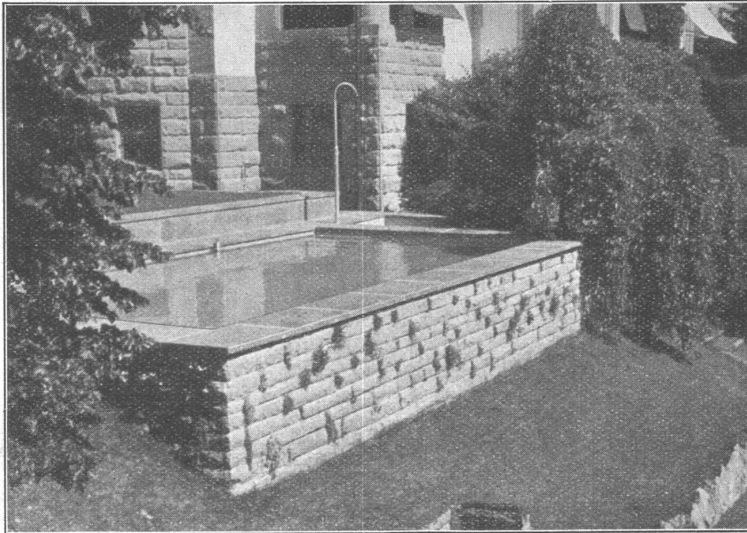
Rohguss
 zu **Riemenscheiben und Zahnrädern**
 jeder Grösse und Konstruktion

GLASDACH

KITTLOS MIT BLEIBANDEN

Ausführung auf Holz, Eisen und Beton
 Umdecken gekitteter Glasdächer

JAKOB SCHERRER ZÜRICH 2
 Allmendstrasse 5/7 Telephon 57.980



Gartenbäder
Planschbecken
Gehweg- und
Fahrbahn-Beläge

werden erstellt durch

WALO BERTSCHINGER, ZÜRICH

Niederlassungen in der ganzen Schweiz

Gesellschaft der L. von Roll'schen Eisenwerke, Gerlafingen

Gegründet 1823

Werk

„Giesserei Bern“

Gegründet 1823

in Bern

Konstruktionswerkstätten,
Eisengiesserei



Giesserei Bern

Fonderie de Berne

373

Stauwehr Wettingen

4 Windwerke von je 100 Tonnen Zugkraft
4 Windwerke von je 30 Tonnen Zugkraft
für die Grundablässe des Stauwehres.

**Schützenanlagen
und Wehreinrichtungen**

Hebezeuge

Eisenbahnmaterial

Zahnradbahnmaterial

Standseilbahnen

Kabelbaggeranlagen

Allgem. Maschinenbau



Telegramme: Giesserei Bern

Telephon: 25.066