

Zeitschrift: Schweizerische Bauzeitung
Herausgeber: Verlags-AG der akademischen technischen Vereine
Band: 105/106 (1935)
Heft: 5

Werbung

Nutzungsbedingungen

Die ETH-Bibliothek ist die Anbieterin der digitalisierten Zeitschriften auf E-Periodica. Sie besitzt keine Urheberrechte an den Zeitschriften und ist nicht verantwortlich für deren Inhalte. Die Rechte liegen in der Regel bei den Herausgebern beziehungsweise den externen Rechteinhabern. Das Veröffentlichen von Bildern in Print- und Online-Publikationen sowie auf Social Media-Kanälen oder Webseiten ist nur mit vorheriger Genehmigung der Rechteinhaber erlaubt. [Mehr erfahren](#)

Conditions d'utilisation

L'ETH Library est le fournisseur des revues numérisées. Elle ne détient aucun droit d'auteur sur les revues et n'est pas responsable de leur contenu. En règle générale, les droits sont détenus par les éditeurs ou les détenteurs de droits externes. La reproduction d'images dans des publications imprimées ou en ligne ainsi que sur des canaux de médias sociaux ou des sites web n'est autorisée qu'avec l'accord préalable des détenteurs des droits. [En savoir plus](#)

Terms of use

The ETH Library is the provider of the digitised journals. It does not own any copyrights to the journals and is not responsible for their content. The rights usually lie with the publishers or the external rights holders. Publishing images in print and online publications, as well as on social media channels or websites, is only permitted with the prior consent of the rights holders. [Find out more](#)

Download PDF: 30.11.2025

ETH-Bibliothek Zürich, E-Periodica, <https://www.e-periodica.ch>

SCHWEIZERISCHE BAUZEITUNG

WOCHENSCHRIFT FÜR ARCHITEKTUR / INGENIEURWESEN / MASCHINENTECHNIK
REVUE POLYTECHNIQUE SUISSE

ORGAN DES SCHWEIZERISCHEN INGENIEUR- UND ARCHITEKTEN-VEREINS
UND DER GESELLSCHAFT EHEMAL. STUDIERENDER DER EIDG. TECHN. HOCHSCHULE
GEGRÜNDET 1883 VON ING. A. WALDNER / HERAUSGEGEBEN VON ING. C. JEGHER

Vereins-Mitglieder, beim Verlag: Schweiz 32 Fr.,
Ausland 40 Fr. jährl.; Nicht-Mitglieder: Schweiz
40 Fr.; Ausland 50 Fr., postamtlich abonniert
40 Fr. zuzüglich Gebühren. / Einzel-Nr. 1 Fr.

VERLAG C. & W. JEGHER, ZÜRICH
Dianastrasse 5 / Postdeck VIII 6110
Telephon: 34.507 ■ In Kommission
bei Rascher & Cie., Zürich u. Leipzig

Inserate durch die A.-G. der Unternehmungen
RUDOLF MOSSE, Zürich, Basel. / Die
viergespaltene Colonelzeile 50 Cts., Titelseite
80 Cts., ausländ. Anzeigen 60 Cts., Titelseite 1 Fr.

Fenster



Kiefer Zürich



AUFZÜGE Schlieren



Pat. Maschinen
Pat. Bremsen

mit

GLEICHSTROMSTEUERUNG

die Steuerung
der Zukunft

**SCHWEIZERISCHE WAGONS- & AUFZÜGEFABRIK AG.
SCHLIEREN-ZÜRICH**

LUXFER

Verlangen Sie Prospekte

ROB. LOOSER & CIE., ZÜRICH

**Beton-Glitterfenster für Fabriken
sind billiger als schmiedeeiserne**

Telephon: 37.205

**BERCHTOLD & CO.
THALWIL**

TEL. 920.501



HEIZUNG

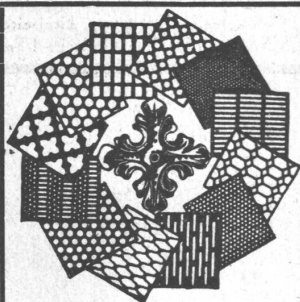
**WARMWASSER
LOFTUNG**

PROJEKTE U. BERATUNG KOSTENLOS
BESTE REFERENZEN

Stahlkonstruktionen

aller Art für Brücken, Gebäude, Kraftwerke etc. / Maste, Krane, Tanks, Druckrohre, Blechkonstruktionen jeder Art

Wartmann & Cie, Brugg

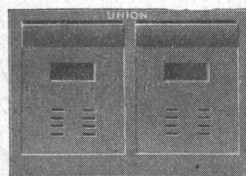


H. HEER & CO
OLTEN

SPEZIALITÄT
Gelochte und
gepresste Bleche

Briefkasten

gemäss Wunsch der Eidg. Postverwaltung



Milchkasten

einzel oder in Gruppen

Eiserne Türen u. Zargen
Kassenschränke, Stahlmöbel
Einmauerkassen etc.

liefert in erstklassiger Ausführung

Union-Kassenfabrik A.-G., Zürich

Gessnerallee 36 - Verlangen Sie Prospekt Nr. 80 - Telephon 51.758



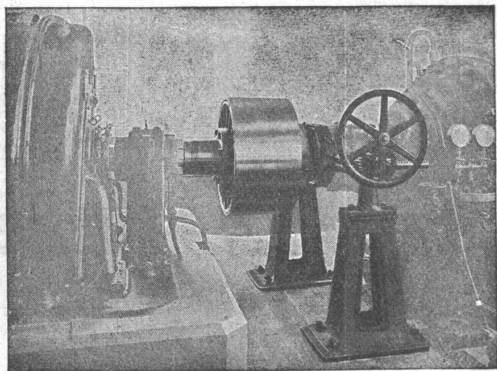
GESELLSCHAFT DER
VON **L. ROLL** SCHEN
EISENWERKE IN GERLAFINGEN



WERK: EISENWERK CLUS KLUS

BENN-KUPPLUNG

Reibungsflächen scheibenförmig.
Vollständig geschlossen. Keine vorstehenden Teile.
Zum Ein- und Ausrücken bei jeder Kraft und Geschwindigkeit während des Betriebes.



Benne-Kupplung zur Uebertragung von 3000 PS bei 1000 Umdrehungen in der Minute in einer Akkumulieranlage.

Elektromagnetische Reibungskupplungen

Stirnräder-Reduktionsgetriebe
mit Pfeilrädern und Rollenlagern.

Schneckengetriebe Lenix-Getriebe

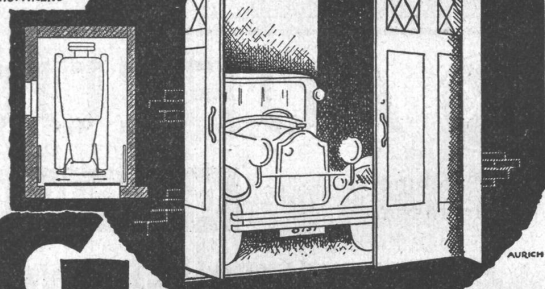
WERK: **GIESSEREI OLTEN** OLTEN

Rohguss
zu **Riemenscheiben und Zahnrädern**
Jeder Grösse und Konstruktion.

GEMA-TOR

FÜR
GARAGEN,
WERKSTÄTTEN
MAGAZINE

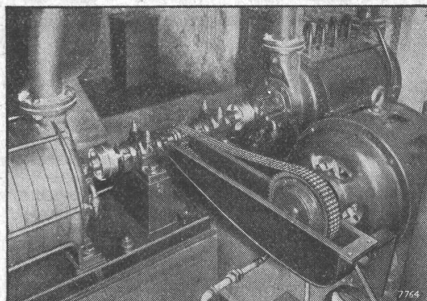
BILLIG • BEQUEM
RAUMSPAREND



GEILINGER & CO

WINTERTHUR

Renold Ketten-Antriebe



Vollständig
ruhiger Antrieb
eines Rotations-
kompressors bei
4320 Touren
pro Minute.

sind wirtschaftlicher und leistungsfähiger als Flach- und Keilriemen:
höherer Wirkungsgrad, kleinere Räder, keine ungleiche Belastung bei Mehrstrangkettens, niedrige Kosten.

W. Emil Kunz, Gotthardstr. 21, Zürich Tel. 52910

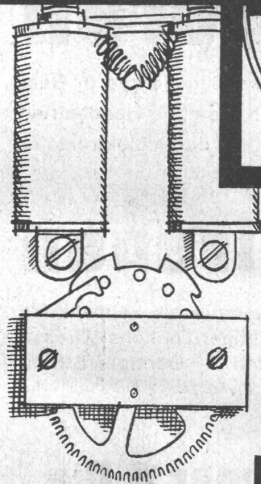
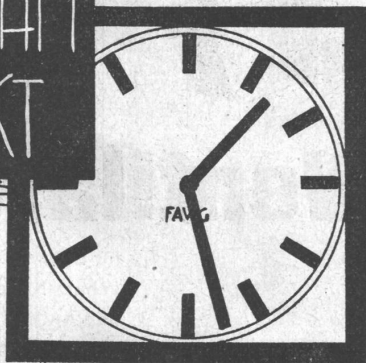
Komplette Raumschutz - (Kollektiv-Gaschutz) für den PASSIVEN LUFTSCHUTZ Anlagen



VENTILATOR AG STÄFA-ZÜRICH

Schweiz. Spezialfabrik lufftechn. Anlagen, u. Apparate - Tel. 930.136

EINFACH
DAUERHAFT
EXAKT



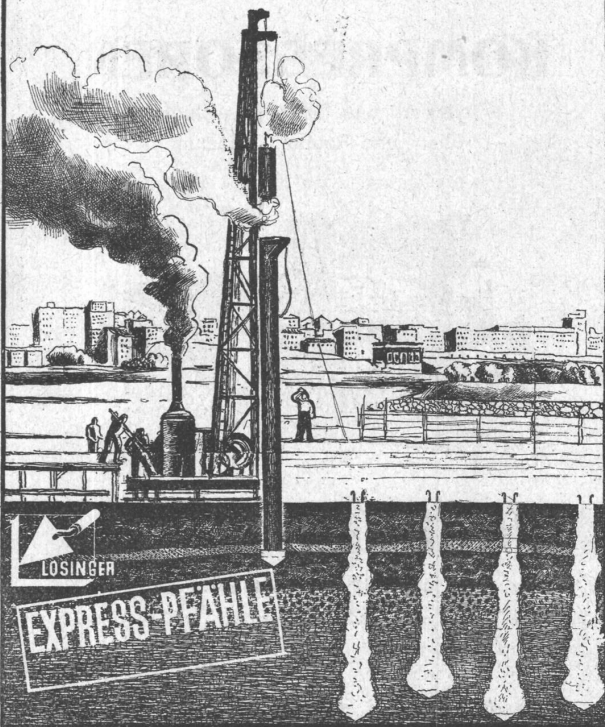
Gebaut durch Elektriker in der Uhrenregion, bürgen die elektrischen

FAVAG

Uhren für genaue Zeit.

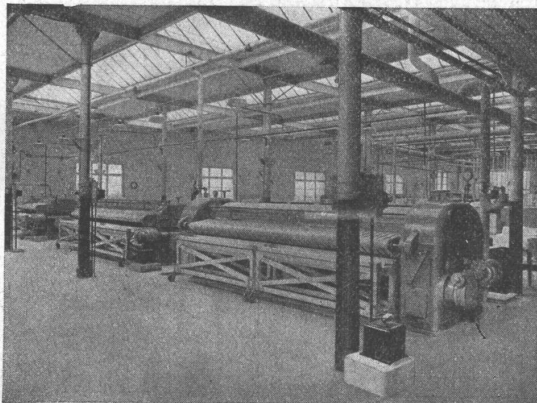
„FAVAG“ Fabrik Elektrischer Apparate, A. G., Neuenburg

LOSINGER & CO



Wäscherei-Anlagen

in technisch raffinierter Ausstattung für Höchstleistungen



Ad. Schulthess & Co., Zürich 8

Älteste schweiz. Wäschereimaschinen-Fabrik



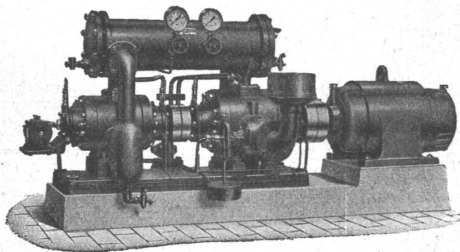
Steckkontakte aller Art, für thermo-elektrische Anlagen

Das vollkommene, formschöne und preiswürdige Installationsmaterial!
Gewährleistet höchste Betriebssicherheit!

Burckhardt

KOMPRESSOREN

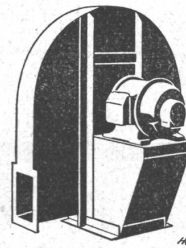
jeder Art und für jede Leistung
(Kolben- und Rotationsmaschinen)



VAKUUMPUMPEN

ein- und mehrstufige Maschinen
für höchste Vakua

Maschinenfabrik Burckhardt A. G., Basel



Geräuschlose

Ventilatoren

für Luftkonditionierung in Gas-
schutz-Kellern, für Handbetrieb
und Antrieb durch Elektromotor

Alarm-Sirenen

Charakteristische Lautwirkung
bei günstiger Tonhöhe - Grosse
Hörweiten - Geringer Strom-
Verbrauch



**H. Meidinger & Cie.,
Basel**

Ein wirksamer und nachhaltiger **Flammenschutz**, selbst gegen Brandbomben, wird erreicht durch



FLAMMENSCHUTZ

dem Imprägniermittel von längster Dauerwirkung.

Für Lagerhäuser, Schuppen, Holzhäuser, Dachstühle, feuergefährliche Industrien. Zum Imprägnieren von Stoffen aller Art, wie Holz, Textilien, Papier usw.

„FLAMMEX“ ist ohne Einwirkung auf Festigkeit, Farbe usw. des damit behandelten Materials.

Holen Sie unverbindlich Offerte ein · Kostenloser Beratungsdienst.

Dr. A. LANDOLT CHEMISCHE INDUSTRIE **ROMBACH-AARAU**
A.-G.