

Zeitschrift: Schweizerische Bauzeitung
Herausgeber: Verlags-AG der akademischen technischen Vereine
Band: 105/106 (1935)
Heft: 19

Werbung

Nutzungsbedingungen

Die ETH-Bibliothek ist die Anbieterin der digitalisierten Zeitschriften auf E-Periodica. Sie besitzt keine Urheberrechte an den Zeitschriften und ist nicht verantwortlich für deren Inhalte. Die Rechte liegen in der Regel bei den Herausgebern beziehungsweise den externen Rechteinhabern. Das Veröffentlichen von Bildern in Print- und Online-Publikationen sowie auf Social Media-Kanälen oder Webseiten ist nur mit vorheriger Genehmigung der Rechteinhaber erlaubt. [Mehr erfahren](#)

Conditions d'utilisation

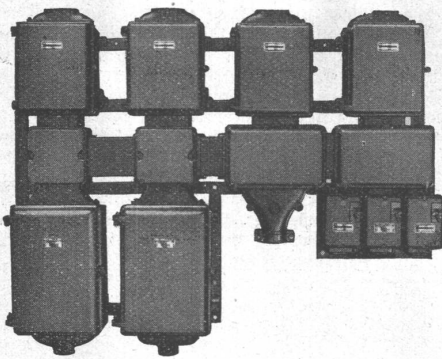
L'ETH Library est le fournisseur des revues numérisées. Elle ne détient aucun droit d'auteur sur les revues et n'est pas responsable de leur contenu. En règle générale, les droits sont détenus par les éditeurs ou les détenteurs de droits externes. La reproduction d'images dans des publications imprimées ou en ligne ainsi que sur des canaux de médias sociaux ou des sites web n'est autorisée qu'avec l'accord préalable des détenteurs des droits. [En savoir plus](#)

Terms of use

The ETH Library is the provider of the digitised journals. It does not own any copyrights to the journals and is not responsible for their content. The rights usually lie with the publishers or the external rights holders. Publishing images in print and online publications, as well as on social media channels or websites, is only permitted with the prior consent of the rights holders. [Find out more](#)

Download PDF: 24.01.2026

ETH-Bibliothek Zürich, E-Periodica, <https://www.e-periodica.ch>



Spälti Söhne & Co

FABRIK ELEKTR. MASCHINEN UND APPARATE
REPARATURWERKSTÄTTEN

Zürich 5

TEL. 36.623

Vevey

TEL. 51.942

Motorschutz-Schalter
Schalt-Apparate

Regel-Transformatoren
Stromwandler

Transformatoren

Abt. Reparaturen: Umwicklung von elektr. Maschinen

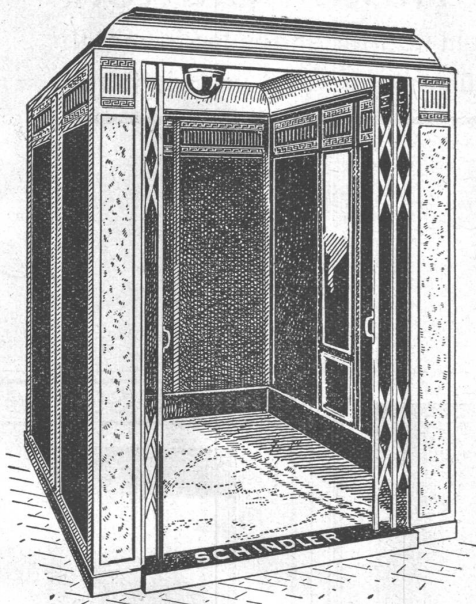
SCHINDLER-AUFZÜGE

mit

DREHSTROMSTEUERUNG
OHNE UMFORMUNG

**ALTBEWAHRT
GERÄUSCHLOS
ZUVERLÄSSIG
UNFALLSICHER**

GRÖSSTE LEBENSDAUER



AUFZÜGE- & ELEKTROMOTOREN-FABRIK
SCHINDLER & C^{IE} AKTIEN-GESELLSCHAFT **LUZERN**
GEGRÜNDET 1874

IGAS-KITTE

im Urteil von Fachleuten:

Der bekannte Ingenieur für Wasserkraftanlagen Chr. F. Groner, Oslo, schreibt:

„Ich habe den IGAS-Kitt bei Dilatationsfugen in mehreren von den in der letzten Zeit gebauten Dämmen in Norwegen verwendet. Die Erfahrungen, die wir bis jetzt im Laufe von ca. 4 Jahren gemacht haben, sind sehr gut, der Stoff hat sich elastisch gehalten sowohl bei den niedrigen Wintertemperaturen, als bei den höheren Sommertemperaturen, und hat sich sehr zweckmässig gezeigt“.

FABRIKANTEN: KASP. WINKLER & CIE., ZÜRICH-ALTSTETTEN

Als älteste Firma in der Fabrikation halbrunder und runder Verpackungen für alle Industrien verfügt die Firma **Rob. Hotz Söhne, Bubikon**, auch über Personal, das für neue Verpackungen volles Verständnis hat. Sie stellt Milchflaschen, Trinkbecher, Konfitürenbecher und ähnliche neuartige Verpackungsmittel aus Karton in vollendeter Qualität her und ist auch als Lieferantin von Dosen aller Art und für jeden Zweck, besonders für die chemische und pharmazeutische Industrie bekannt.

Finanzhaushalt des Bundes in den Jahren 1913 bis 1933. Aus einer in der «Volkswirtschaft» vom Oktober d. J. veröffentlichten Betrachtung des Eidg. Statist. Amtes ist ersichtlich, dass die Massnahmen zur Erhöhung der Deckungsmittel seit Ausbruch des Weltkrieges nur ausgereicht haben, die Aufwendungen für die Mobilisationskosten zu decken, die Abtragung der ausserordentlichen Ausgaben des Bundes zur Bekämpfung von Not und Krisen dagegen noch der Zukunft vorbehalten blieb.

Die **Signum A.-G. in Wallisellen** hat vor mehr als einem Jahrzehnt eine Glasbläserei eingerichtet und die Fabrikation von Quecksilberdampf- und Glühkathoden-Gleichrichterkolben aufgenommen. Da diese Firma als einzige sowohl Trocken-Gleichrichter als auch Glühkathoden- und Quecksilberdampf-Gleichrichter selbst herstellt, ist sie in der Lage, für jeden Verwendungszweck den richtigen Apparat vorzuschlagen und die Vor- und Nachteile jeder Gleichrichterart nach rein wirtschaftlichen Gesichtspunkten ohne Voreingenommenheit zu prüfen.

Fürrrers Wechselschrank «Provaria» vereinigt in sich sowohl den Schrank, die Schreibplatte wie auch den Schreibmaschinentisch. Wenn die Verhältnisse eine andere Einteilung notwendig machen, ist sie durch Umstecken der Tablare und Trennwände in wenigen Sekunden vollzogen. Der «Provaria» eignet sich deshalb auch für den Akademiker, der ihn im spätern Leben gerne weiter benützt. (Rud. Fürrrer Söhne, Zürich.)

Dilatit

-Korksteinplatten

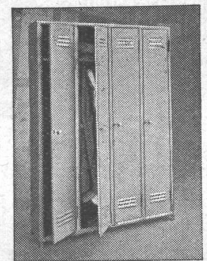
sind ein überragendes Isoliermittel
für Kühlanlagen und im Hochbau!

Wanner & Co. A.G., Horgen

Dilatit-Korksteinfabrik



HANS KISSLING



Billigste neuzeitliche

Kleider-Schränke

in Metall

HANS KISSLING

EISENBAU AG BERN

Stetes Inserieren bringt Erfolg

OMS

-Kläranlagen A.-G., Goldbach-Zürich

Zentralkläranlagen

Hausklärgruben

das Frischwasser-Klärverfahren mit automatischer Schwimmstoffabscheidung

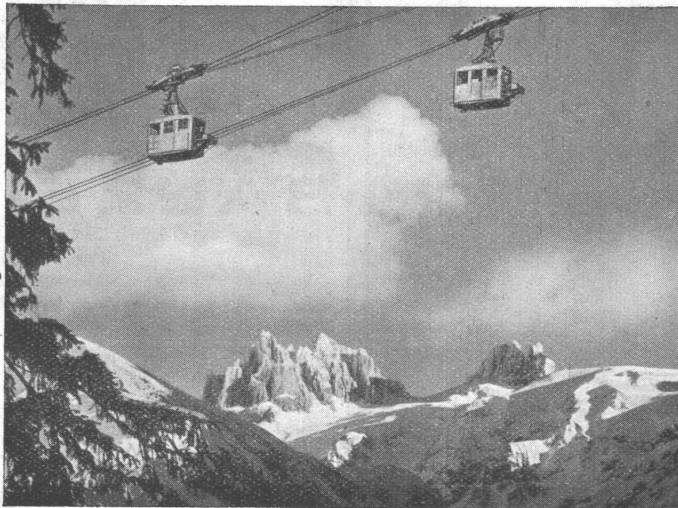
Bleikabel aller Art für **Starkstrom** — Hoch- und Niederspannung —
und **Schwachstrom** für sämtliche Verwendungszwecke.

Abteilung Drahtseilerei:

Drahtseile in der bewährten patentierten Machart „**Tru-Lay-Brugg**“
spannungs- u. drallfrei, viel längere Lebensdauer, grössere Biegsamkeit.

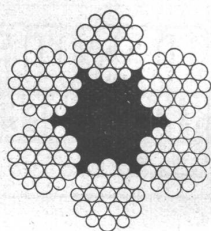
Anwendungsgebiete:

Aufzüge, Kranen,
Winden, Rammen,
Rangier- und Schrap-
peranlagen, Löffel-
und Kabelbagger,
**Berg- und Luftseil-
bahnen** etc.



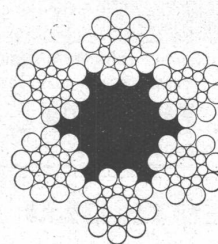
Luftseilbahn Gerschnialp-Trübsee mit Spannörter

Für die **Luftseilbahn
Gerschnialp-Trübsee**
lieferten wir zwei Zug-
seile in Seale-Kon-
struktion und zwei
Gegenseile in 42 dräh-
tiger Konstruktion, total
9400 m.



Warrington-
Konstruktion

Kabelwerke Brugg AG



Seale-
Konstruktion

ESCHER-WYSS

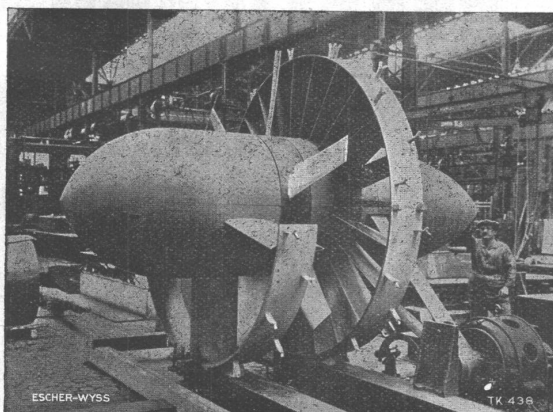
Propellertyp-Ventilatoren

und

Axial-Gebläse

Turbo-Gebläse

Turbo- Kompressoren



Moderner Propellertyp-Ventilator
für grosse Fördermengen. Einbau in Beton-Kanal.

ESCHER-WYSS MASCHINENFABRIKEN AKTIENGESELLSCHAFT ZÜRICH

S.T.S.

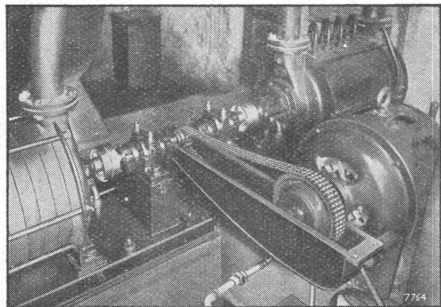
Schweizer. Technische Stellenvermittlung
Service Technique Suisse de placement
Servizio Tecnico Svizzero di collocamento
Swiss Technical Service of employment

ZÜRICH, Tiefenhöfe 11 — Telefon: 35.426 — Telegramme: INGENIEUR ZÜRICH.
Für Arbeitgeber kostenlos. Für Stellensuchende Einschreibgebühr 2 Fr. für 3 Monate.
Bewerber wollen Anmeldebogen verlangen. Auskunft über offene Stellen und Weiterleitung von Offerten erfolgt nur gegenüber Eingeschriebenen.

Maschinen-Abteilung.

557 **Laborant**, mit guter chem.-techn. Vorbildung. Bewerber, die auf dem Gebiete der Cellulose, event. Celluloid-Industrie (Kunstseide, Cellophan, Acetyl-Cellulose) tätig waren, bevorzugt. Eintritt 15. November.

Renold - Ketten - Antriebe



Wirkungsgrad
98,5 %, kompakt,
ruhig und elasti-
sch, für hohe
und niedrige Dreh-
zahlen, lange
Lebensdauer.

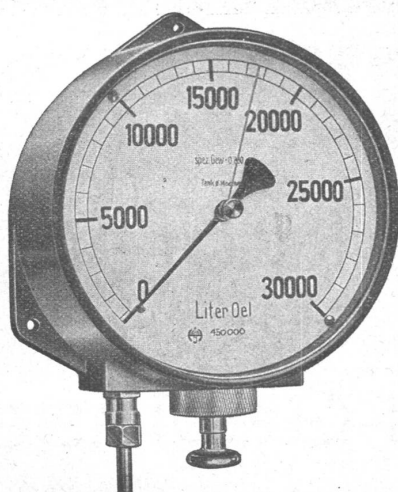
Vollständig ruhiger Antrieb eines Rotationskompressors bei 4320 Touren pro Minute.

W. EMIL KUNZ, RENOLDKETTEN, ZÜRICH 2
GOTTHARDSTRASSE 21 TELEPHON 52910

LEUTHOLD

Graphiker Zollikerberg - Zürich

FIRMENSCHILDER



Flüssigkeits-Messung heute kinderleicht!

Dieser einfache, einzigartige Haenni-Flüssigkeitsstandmesser zeigt den Inhalt in Wasser-Reservoirs, Öl- und Benzin-Behältern mit 1% Genauigkeit an.

Nähere Orientierung, Pläne und Offerte durch

HAENNI & CIE AG. JEGENSTORF

Manometer-, Thermometer- und Armaturen-Fabrik

WEITERE HAENNI-SPEZIALINSTRUMENTE:

Manometer aller Art, Hydrometer, Thermometer und Hygrometer, Druck- und Temperaturschreiber, Thermostaten u. Manostaten, Haushaltungs-Thermometer „Thermofix“.

563 **1 bis 2 Radio-Techniker** (Reparaturen). Sofort. Zürich.

565 **Ingenieur od. Techniker**, mit längerer Praxis auf dem Prüfstand für Verbrennungsmotoren, als Leiter eines Bildungskurses für Werkmeister, während je eines Wochentagsabends dieses Winters. Zürich oder Nähe.

Es sind noch offen die Stellen 543, 545, 547, 549 und 553 (2. Nov.).

Bau-Abteilung.

Keine offene Stelle.

In Ergänzung der Mitteilungen auf Seite 166 der „SBZ“ vom 5. Oktober betreffend **Auslandsbeschäftigung junger Ingenieure und Techniker** geben wir bekannt, dass die Aktion sich vorerst nur mit der Plazierung von Angehörigen der maschinen- und elektro-technischen Berufsrichtung befassen kann. Eine ähnliche Aktion für die Interessenten der bau-technischen Branche ist in Vorbereitung und wir werden zu gegebener Zeit deren Zustandekommen veröffentlichen.

BAUINGENIEUR

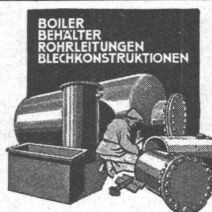
Dipl. E. T. H., 35 jährig, mit guter praktischer Tätigkeit in Europa und Amerika, wünscht sich in ausbaufähige Position zu verändern. Reiche Erfahrungen in Projektierung und Ausführung von Eisenbeton- u. Eisenbauten, sowie im allgemeinen Fabrikbau. Sprachen: Deutsch, Französisch, Englisch, Italienisch. — Offerten u. Chiffre Z. D. 2328 befördert **Rudolf Mosse, A.-G., Zürich.**

Junger

BAUZEICHNER sucht Stelle

in Architekturbureau oder Baugeschäft zur weiteren Ausbildung. — Offerten u. Chiffre Z. W. 2344 an

Rudolf Mosse, A.-G., Zürich.



Hch. Bertrams A-G
VOGELSTRASSE 101 Basel 13 TEL. SA 46.00

PATENTIE
ER WIRKT H. KIRCHHOFFER
ZÜRICH LOEWENSTR 51



DUSEN
für alle Zwecke
der Industrie



JACQUES TOBLER A.G.
LUZERN (Schweiz)

ETZELWERK

Die Etzelwerk A.-G. eröffnet den Wettbewerb über die

Ausführung der Erd-, Maurer- und Betonarbeiten f. d. Unterbau der Druckleitung.

50 000 m³ Erd- und Felsaushub,

10 000 m³ Beton für Fixpunkte und Rohrunterbettung,

5 000 m' Entwässerungs- und Sickerleitungen.

Pläne und Uebernahmebedingungen liegen ab 11. November auf dem Bureau der Etzelwerk A.-G. in Pfäffikon (Schwyz) zur Einsichtnahme auf, wo auch die Eingabeformulare bezogen werden können.

Die Pläne werden gegen Einzahlung von Fr. 12.— auf Postcheckkonto VIII 20001 abgegeben, der Betrag wird nicht zurückerstattet.

Eine gemeinsame Begehung der Baustelle findet am 15. November statt. Treffpunkt beim Maschinenhaus Altendorf um 14 h.

Die Angebote sind am 30. November 1935 mit der Aufschrift „Unterbau Druckleitung“ an die Etzelwerk A.-G., Pfäffikon (Schwyz) einzureichen, sie bleiben bis 31. Januar 1936 verbindlich.

Der neutrale Fachmann für sanitäre Anlagen

Approx. Kostenanschläge, Vorprojekte als einheitliche Basis für Submissionen, mit kompl. dimensionierten Plänen, Offertenvergleiche, Baukontrollen, Expertisen

Ingenieurbureau:

Dipl. Ing. E.T. H.

HERM. MEIER, ZÜRICH 1

Bahnhofquai 15

BIBER

Seit 30 Jahren anerkannt bestes und billigstes

Mörteldichtungsmittel

gegen Erdfeuchtigkeit, Grundwasser, Schlagregen etc.

Martin Keller & Co., Wallisellen-Zürich

Inhaber: MARTIN KELLER & HARTWIG HÜBNER — TELEPHON 932.114

INGENIEUR

Génie civil, béton armé, topographie, **cherche situation en Suisse, Etranger ou Colonies.** A séjourné neuf années en Amérique du Sud; parle français, allemand, anglais, espagnol. — Offres sous chiffres OF. 10335 L. à Orell Füssli-Annonces, Lausanne.

TECHNISCHE PHOTOGRAPHIE

SPEZIALITÄT:

**ARCHITEKTUR-
AUFNAHMEN**

BAUSTADIEN, MASCHINEN
KATALOG-AUFNAHMEN
REPRODUKTIONEN

**H. WOLF-BENDER'S
ZÜRICH ERBEN**
KAPPELERGASSE 18

Drucksachen Jean Frey A.G.

Spitzenleistungen

im Transportwesen erreichen
Sie durch Verwendung unserer

**STAPELAUFZÜGE
& HUBWAGEN**



Mit
Ratschlägen
stehen
wir
gerne
zu Ihren
Diensten

KEMPF & C^{IE} HERISAU TEL. N^o 167

DIE ALTBEWÄHRTE PATENTIERTE HARMONIKATÜRE „DÄMON“

WIRD NUNMEHR IN
DER SCHWEIZ HER-
GESTELLT VON DEN

**SCHREINERWERKSTÄTTEN
HOCH- U. TIEFBAU A.G. AARAU-ZÜRICH
IN AARAU** TEL. 50

ZU BESICHTIGEN IN DER SCHWEIZ. BAUZENTRALE IN ZÜRICH



Unsere Spezialität

Verlangen Sie Musterkarten!

Schoop & Co.

Zürich 1, Usterstraße 5, Telephon 34.610



Osram Linestra die Glühlampe in Stabform

für neuzeitliche geschmackvolle Beleuchtung in Wohnräumen, Geschäftslökalen, Theatern, Kinos, Sälen, Kirchen, Ausstellungsständen!

Für Dekoration und Werbung!

OSRAM LINESTRA

jetzt aus weißem Opal-Überfangglas!

Kein Vergilben, kein Abblättern, abwaschbar, daher gleichbleibendes Aussehen während der ganzen Lebensdauer!