

Zeitschrift: Schweizerische Bauzeitung
Herausgeber: Verlags-AG der akademischen technischen Vereine
Band: 105/106 (1935)
Heft: 19

Werbung

Nutzungsbedingungen

Die ETH-Bibliothek ist die Anbieterin der digitalisierten Zeitschriften auf E-Periodica. Sie besitzt keine Urheberrechte an den Zeitschriften und ist nicht verantwortlich für deren Inhalte. Die Rechte liegen in der Regel bei den Herausgebern beziehungsweise den externen Rechteinhabern. Das Veröffentlichen von Bildern in Print- und Online-Publikationen sowie auf Social Media-Kanälen oder Webseiten ist nur mit vorheriger Genehmigung der Rechteinhaber erlaubt. [Mehr erfahren](#)

Conditions d'utilisation

L'ETH Library est le fournisseur des revues numérisées. Elle ne détient aucun droit d'auteur sur les revues et n'est pas responsable de leur contenu. En règle générale, les droits sont détenus par les éditeurs ou les détenteurs de droits externes. La reproduction d'images dans des publications imprimées ou en ligne ainsi que sur des canaux de médias sociaux ou des sites web n'est autorisée qu'avec l'accord préalable des détenteurs des droits. [En savoir plus](#)

Terms of use

The ETH Library is the provider of the digitised journals. It does not own any copyrights to the journals and is not responsible for their content. The rights usually lie with the publishers or the external rights holders. Publishing images in print and online publications, as well as on social media channels or websites, is only permitted with the prior consent of the rights holders. [Find out more](#)

Download PDF: 20.02.2026

ETH-Bibliothek Zürich, E-Periodica, <https://www.e-periodica.ch>

SCHWEIZERISCHE BAUZEITUNG

WOCHENSCHRIFT FÜR ARCHITEKTUR / INGENIEURWESEN / MASCHINENTECHNIK
REVUE POLYTECHNIQUE SUISSE

ORGAN DES SCHWEIZERISCHEN INGENIEUR- UND ARCHITEKTEN-VEREINS
UND DER GESELLSCHAFT EHEMAL. STUDIERENDER DER EIDG. TECHN. HOCHSCHULE
GEGRÜNDET 1883 VON ING. A. WALDNER / HERAUSGEGEBEN VON ING. C. JEGHER

Vereins-Mitglieder, beim Verlag: Schweiz 32 Fr.,
Ausland 40 Fr. jährl.; Nicht-Mitglieder: Schweiz
40 Fr.; Ausland 50 Fr., postamtlich abonniert
40 Fr. zuzüglich Gebühren. / Einzel-Nr. 1 Fr.

VERLAG C. & W. JEGHER, ZÜRICH
Dianastrasse 5 / Postcheck VIII 6110
Telephon: 34.507 ■ In Kommission
bei Rascher & Cie., Zürich u. Leipzig

Inserate durch die A.-G. der Unternehmungen
RUDOLF MOSSE, Zürich, Basel. / Die
viergespaltene Colonelzeile 50 Cts., Titelseite
80 Cts., ausländ. Anzeigen 60 Cts., Titelseite 1 Fr.

F. Bender:

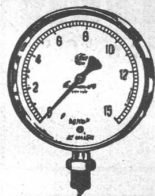
BAUBESCHLÄGE
OBERDORFSTRASSE 9 und 10
TELEPHON 27.192 ZÜRICH

Besichtigen Sie meine Muster-Ausstellung in der Schweizer Bau-Centrale, Talstrasse 9

**KESSEL
RADIATOREN FÜR ZENTRALHEIZUNGEN**

STREBEL

FABRIK und BUREAUX: ROTHRIST (Aargau) - ZÜRICH, Flüelastr. 19



MANOMETER A.-G., ZÜRICH

BUREAU UND LAGER: STAMPFENBACHSTRASSE 61

TELEPHON 20.423

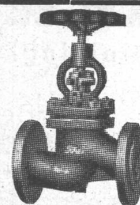
FABRIK: ZÜRICH-SEEBACH

Manometer, Thermometer, Dynamometer

anzeigend, kontaktgebend, schreibend, mit Fernleitung, f. Maschinen, f. wärmetechn. Anlagen, f. Fahr- u. Flugzeuge

Dampfkessel-Armaturen

„Rhei“-Ventile, „Cardo“-Wasserstände, Injektoren, Kondenstöpfe, Sicherheitsventile, Hähne u. a. m.



ING. MAX GREUTER & CIE. ZÜRICH 8

INJEKTIONS- UND GUNIT-ARBEITEN

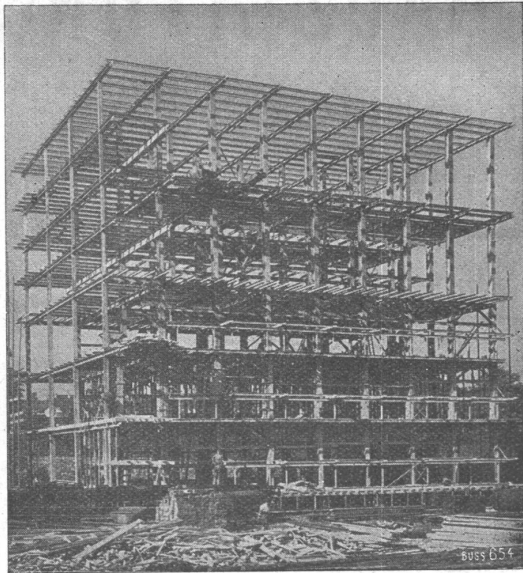
INGENIEUR-BUREAU



Wallerdichte Beläge

Spezial-Unternehmen:

Frick-Glass, Zürich-Altstetten



Stahlskelett des Kühlhauses im Bahnhof Basel.

STAHL- HOCHBAU

BUSS & BASEL

Uto-Aufzüge

die modernen, schnellaufenden Anlagen mit automat. Feineinstellung u. geräuschlosem Lauf liefert:

UTO Aufzug- u. Kranfabrik AG
Zürich-Altstetten

Express-Service für Revisionen.

ERWIN MAIER, BERATENDER INGENIEUR SCHAFFHAUSEN

Dipl. Ing. E.T.H., Mitglied S.I.A. u. A.S.I.C.

Steigstrasse 51 - Telephon 16.56

INGENIEUR-BUREAU

Beratung, Projekte, Bauleitungen und Gutachten für Hoch- und Tiefbauten aller Art

SPEZIALITÄT: EISENBETONBAU



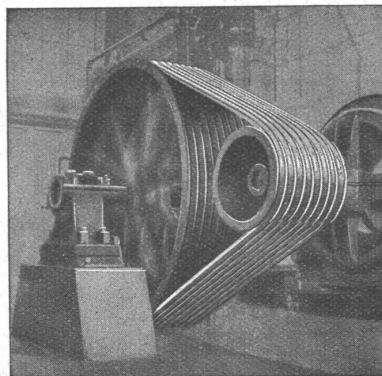
GESELLSCHAFT DER **L. VON ROLL** SCHEN EISENWERKE
WERK : **EISENWERK KLUS** IN KLUS KT. SOLOTHURN



Keilriemen- Antriebe TEXROPE-KLUS



Absolut geräuschloser Lauf.



Antrieb eines Kompressors, 125 PS.

Zuverlässige und dauerhafte Kraftübertragung.

Hoher Reibungskoeffizient, hoher Wirkungsgrad (bis 97 %).

Kurze Achsendistanzen, Platzersparnis.
Ersetzen Kettentriebe und Spannrollen.

Kein Gleiten, auch nicht bei Stößen und bei Vor- und Rückwärtsgang.

Unempfindlich gegen Staub, Trockenheit, Feuchtigkeit.

Erfordern keinen Unterhalt.

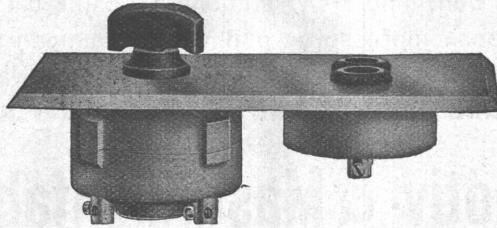
ADOLF FELLER, A.G. HORGEN

FABRIK ELEKTRISCHER APPARATE

Drehschalter Serie No. 7100 - 7107

6 Amp., 250 Volt, für Unterputzmontage, mit vollständig gekapseltem Mechanismus; gewährleistet geräuschloses Funktionieren; grösste mechanische Haltbarkeit und höchste Betriebssicherheit!

Anerkannt seit Jahren bestbewährte Konstruktion.



Steckdosen mit federnden Kontaktbüchsen. — In- und Ausland-Patente.

Viele Referenzen von Verwaltungsbauten, Hotels, Villen, Sanatorien, Spitälern, usw.

Mit dem
Quali-



tätszeichen
versehen!

Die Verwendung von FELLER-Apparaten bringt Erfolg!

HETTINGER

BAULINOLEUM
GUMMIBELÄGE
KORKPARKETT
TEPPICHE
LINCRUSTA

S. Baukatalog S. 416

BASEL STEINENBERG 19
ZÜRICH TALACKER 24



RACO-Rotations-Schneesleuder-Maschinen mit „CLETRAC“-Raupentraktoren

sind die vollkommensten und wirtschaftlichsten Schneeräumungs-Anlagen, welche jede praktisch vorkommende Schneehöhe bewältigen.

RACO - SCHNEESCHLEUDER = SCHWEIZERFABRIKAT

Verschiedene Grössen mit Benzin- oder Diesel-Motoren.

ROBERT AEBI & CIE., AG, ZÜRICH 1

Ingenieurbureau und Maschinenfabrik + Zweigniederlassung Zollikofen

SLM-WINTERTHUR

Lokomotivbau: Dampf-, elektrische und Diesellokomotiven, Triebwagen, Leichtkonstruktionen
Motorenbau: Diesel-, Gas- u. Benzinmotoren f. stationäre, Schiffs- u. Traktionszwecke, Gaserzeuger
Kompressorenbau: Rotationskompressoren und Vakuumpumpen für Luft und Gas
Getriebebau: Schalt- und Wendegetriebe für Lokomotiven, Triebwagen und Schiffe
Allgemeiner Maschinen- und Apparatebau / Zahnräder aller Art / Giessereien

Schweiz. Lokomotiv- & Maschinenfabrik Winterthur

Gesellschaft der L. von Roll'schen Eisenwerke, Gerlafingen

Gegründet 1823

Werk „**Giesserei Bern**“

Gegründet 1823

in Bern

**Konstruktionswerkstätten,
Eisengiesserei**



Seilbahn Parsenn, Davos,
gebaut in zwei Sektionen von 1200 und 1893 m Länge.

Standseilbahnen

Hebezeuge
 Schützenanlagen und
 Wehreinrichtungen
 Eisenbahnmaterial
 Zahnradbahnmaterial
 Kabelbaggeranlagen
 Allgem. Maschinenbau



Telegramme: Giesserei Bern
 Telefon: 25.066

Schweiz. Sprengstoff A.G. Cheddite & Dynamit

Fabriken in Liestal und Isleten (Kt. Uri)

Bureau in Liestal

Telephon 182
 Telegr.-Adr.: Cheddite Liestal

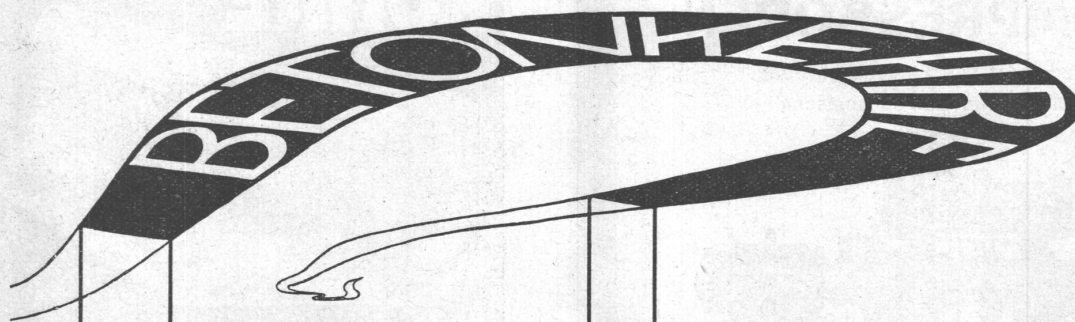
liefert die bewährten

Sicherheits Sprengstoffe: { Gelatine Telsit, Spezial Gelatine Telsit,
 Cheddite und Gelatine Cheddite, sowie
 ungefrorenbare Dynamite und Sprenggelatine

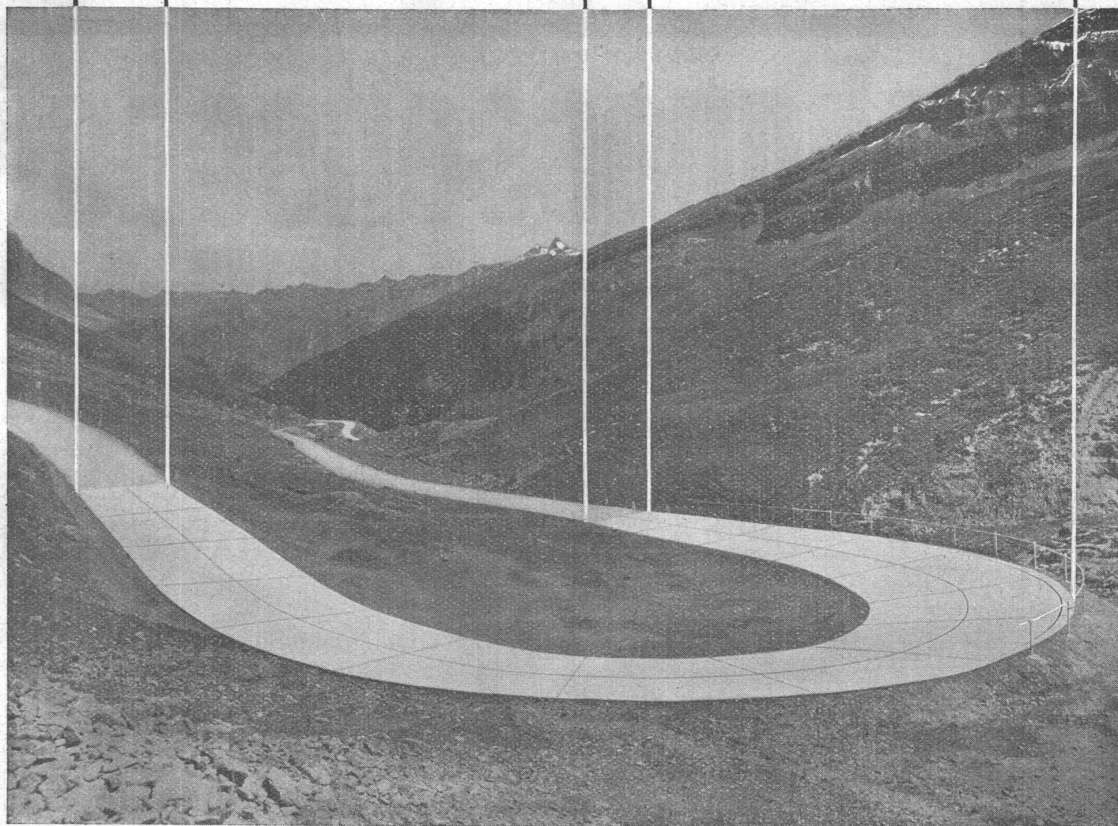
Prima Sprengkapseln in Kupfer und Aluminium, Zündschnüre und Zubehör

Generalvertreter für die französische Schweiz: Petitpierre Fils & Cie., Neuchâtel

BETONSTRASSEN A.G. WILDEGG



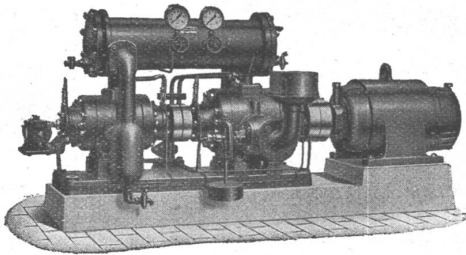
Betonkehren am Klausenpaß. Auch auf Alpenstraßen bewährt sich der Betonbelag. Die Vorzüge der Betonstraßen fallen auch an den Betonkehren am Klausenpaß auf: Touristenfahrer und Teilnehmer am Klausenrennen heben den vorzüglichen Ausbau und die Griffigkeit dieser Kehren hervor.



Burckhardt

KOMPRESSOREN

jeder Art und für jede Leistung
(Kolben- und Rotationsmaschinen)

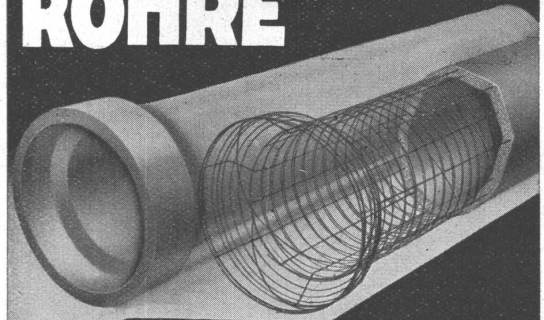


VAKUUMPUMPEN

ein- und mehrstufige Maschinen
für höchste Vakua

Maschinenfabrik Burckhardt A. G., Basel

VIANINI ROHRE



mit Armierung, seit Jahrzehnten bewährt, für Druckleitungen, Dächer, Durchlässe, elektrische Anlagen und Kanalisationen.

Baulängen bis 3,65 m Lichtweiten 10-150 cm

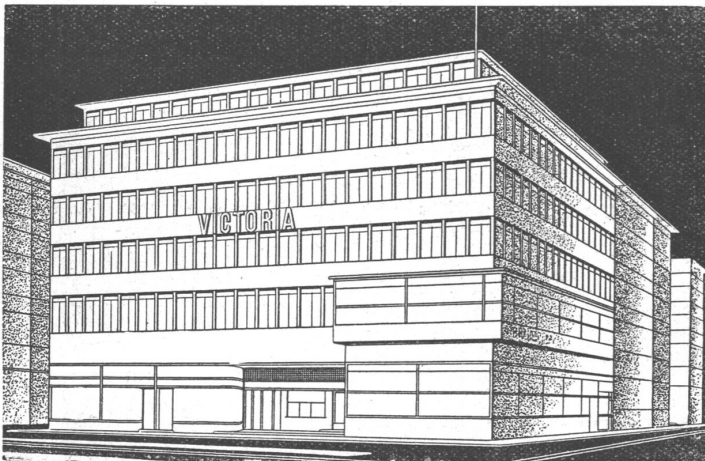
Internationale Siegwartbalken-Gesellschaft
Luzern

Telephon 20.553

Vertreter: Dipl. Ingenieur K. GANZ, Ingenieurbureau
MEILEN

Telephon 927.233

Eisenbaugesellschaft Zürich



Geschäftshaus Victoria, Bahnhofplatz, Zürich

Ingenieur-Bureaux
Stahlbau - Werkstätte

Gelangen Sie an uns um Projekte
und fachmännische Beratung

Stahlbauten