

Zeitschrift: Schweizerische Bauzeitung
Herausgeber: Verlags-AG der akademischen technischen Vereine
Band: 105/106 (1935)
Heft: 18

Werbung

Nutzungsbedingungen

Die ETH-Bibliothek ist die Anbieterin der digitalisierten Zeitschriften auf E-Periodica. Sie besitzt keine Urheberrechte an den Zeitschriften und ist nicht verantwortlich für deren Inhalte. Die Rechte liegen in der Regel bei den Herausgebern beziehungsweise den externen Rechteinhabern. Das Veröffentlichen von Bildern in Print- und Online-Publikationen sowie auf Social Media-Kanälen oder Webseiten ist nur mit vorheriger Genehmigung der Rechteinhaber erlaubt. [Mehr erfahren](#)

Conditions d'utilisation

L'ETH Library est le fournisseur des revues numérisées. Elle ne détient aucun droit d'auteur sur les revues et n'est pas responsable de leur contenu. En règle générale, les droits sont détenus par les éditeurs ou les détenteurs de droits externes. La reproduction d'images dans des publications imprimées ou en ligne ainsi que sur des canaux de médias sociaux ou des sites web n'est autorisée qu'avec l'accord préalable des détenteurs des droits. [En savoir plus](#)

Terms of use

The ETH Library is the provider of the digitised journals. It does not own any copyrights to the journals and is not responsible for their content. The rights usually lie with the publishers or the external rights holders. Publishing images in print and online publications, as well as on social media channels or websites, is only permitted with the prior consent of the rights holders. [Find out more](#)

Download PDF: 22.01.2026

ETH-Bibliothek Zürich, E-Periodica, <https://www.e-periodica.ch>

SCHWEIZERISCHE BAUZEITUNG

WOCHENSCHRIFT FÜR ARCHITEKTUR / INGENIEURWESEN / MASCHINENTECHNIK
REVUE POLYTECHNIQUE SUISSE

ORGAN DES SCHWEIZERISCHEN INGENIEUR- UND ARCHITEKTEN-VEREINS
UND DER GESELLSCHAFT EHEMAL. STUDIERENDER DER EIDG. TECHN. HOCHSCHULE
GEGRÜNDET 1883 VON ING. A. WALDNER / HERAUSGEGEBEN VON ING. C. JEGHER

Vereins-Mitglieder, beim Verlag: Schweiz 32 Fr.,
Ausland 40 Fr. jährl.; Nicht-Mitglieder: Schweiz
40 Fr.; Ausland 50 Fr., postamtlich abonniert
40 Fr. zuzüglich Gebühren. / Einzel-Nr. 1 Fr.

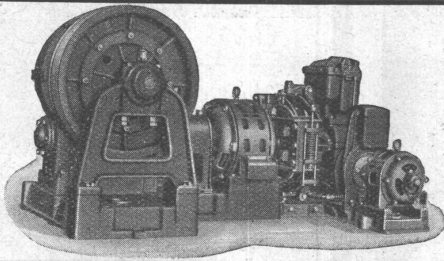
VERLAG C. & W. JEGHER, ZÜRICH
Dianastrasse 5 / Postcheck VIII 6110
Telephon: 34.507 ■ In Kommission
bei Rascher & Cie., Zürich u. Leipzig

Inserate durch die A.-G. der Unternehmungen
RUDOLF MOSSE, Zürich, Basel. / Die
viergespaltene Colonelzeile 50 Cts., Titelseite
80 Cts., ausländ. Anzeigen 60 Cts., Titelseite 1 Fr.

Fenster



Kiefer Zürich



OTIS-AUFZÜGE

mit automatischer Feineinstellung in höchster Vollendung

A. K. GEBAUER, FABRIK ZÜRICH
Birmensdorferstr. 273



GEGRÜNDET
1878

TELEPHON
30 RÜTI
20.324 ZÜRICH

Notieren Sie bitte: Joh. Müller, Zentralheizungen A.G., Rüti (Zch.) und Zürich.

GLASDACH

KITLOS MIT BLEIBANDEN

Ausführung auf Holz, Eisen und Beton
Umdecken gekitteter Glasdächer

JAKOB SCHERRER ZÜRICH 2
Allmendstrasse 5/7 Telephon 57.980

Dieser Nr. liegt ein Prospekt betr. „Quarzlampengesellschaft m. b. H., Hanau“, bei, den wir Ihrer Beachtung empfehlen.

STERNFENSTERNÄGEL INCA
BAUBESCHLÄGE INCA
KREISSÄGE INCA

DIE ALTBEWÄHRTE PATENTIERTE
HARMONIKATÜRE
„DÄMON“

WIRD NUNMEHR IN
 DER SCHWEIZ HER-
 GESTELLT VON DEN

SCHREINERWERKSTATTEN
HOCH- U. TIEFBAU A.G. AARAU-ZÜRICH
IN AARAU TEL. 50

ZU BESICHTIGEN IN DER SCHWEIZ. BAUZENTRALE IN ZÜRICH

Achtung! Für Reparaturen

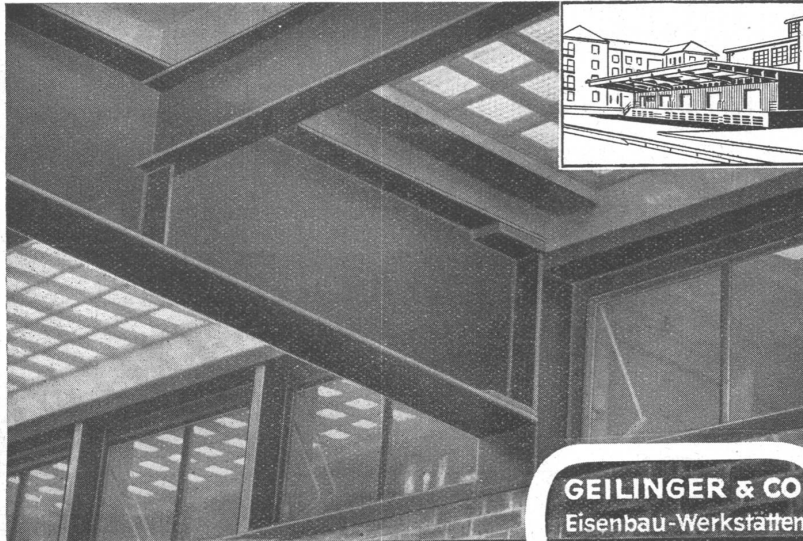
und Putzarbeiten verwenden
 Sie am vorteilhaftesten:

- Drahtziegelgewebe à Fr. 1.80 p. m²**
- Drahtziegelplatten à Fr. 2.60 p. m²**
- Ideal-Rabitz à Fr. 1.30 p. m²**
- 10er Streckrabitz à Fr. 0.47 p. m²**
- 10er Streckrabitz verstärkt à Fr. 0.55 p. m²**

Depot bei allen Baumaterialienhändlern und den
 Filialen der Handelsgenossenschaft des S. B. V.

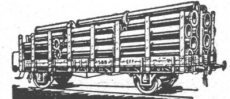
Schweiz. Drahtziegelfabrik A.-G., Lotzwil / Bern
 Telephon 173

Besichtigen Sie unsere ständige Ausstellung in der Schweizer Bau-Centrale, Zürich 1, Talstr. 9.



Konsum - Bäckerei Winterthur

GEILINGER & CO
 Eisenbau-Werkstätten
 WINTERTHUR



Rohrleitungen
 und
Apparate aus Eisenblech
 bis zu 15 mm Wandstärke liefern
 sauber und vorteilhaft
Joh. Bertrams A.G.
 Telephon 1 Basel 13 Saffan 46 90

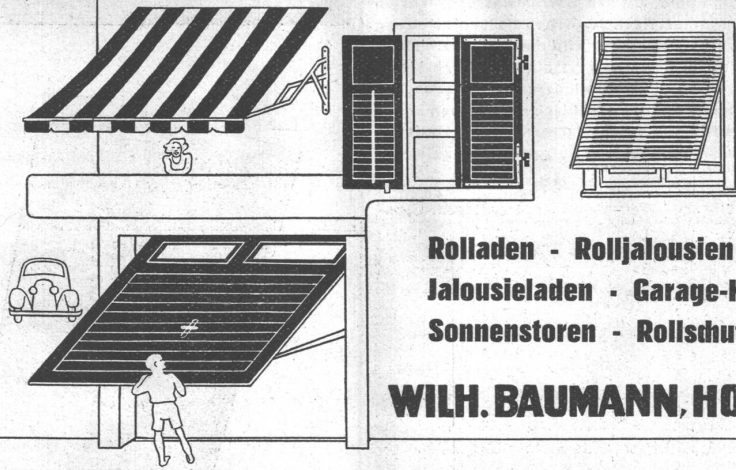


GUSS-BAUSTEIN-FABRIK ZÜRICH A.-G.
 BUREAU: FRAUMÜNSTERSTRASSE 14
 TELEPHON 38.087

Schilfrohrzellen

Erste Spezialfabrik für
Schlacken- und
Bimsprodukte

Schlacken- und Bimsplatten, 4 bis 15 cm stark / Bims- und Schlacken-Deckenhohlsteine
 Bimsdielen 8 bis 10 cm stark / Armierte Beton-Hourdis / Bims Kies / Auffüllschlacke



**Rolladen - Rolljalousien
Jalousieläden - Garage-Kipptore
Sonnenstoren - Rollschutzwände**

WILH. BAUMANN, HORGEN TEL. 924057

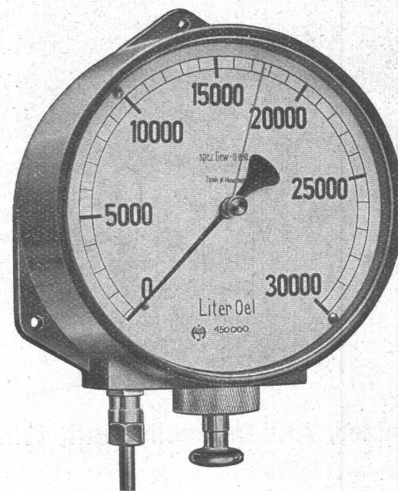
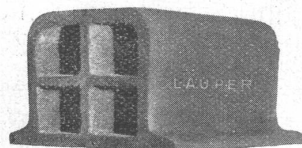


*„Es ist das Herrenschiff
von Uri, Vater.“*

„Ich kenn's am roten Dach und an der Fahne!“ heisst es im „Tell“! Und den echten, salpeterfreien, bruchsichern, tragstarken Lauperstein erkennen Sie daran, dass das Wort „Lauper“ in jedem Stein eingegraben ist. Achten Sie darauf, wenn Sie für Ihr gutes Geld nicht einfach eine Nachahmung erhalten wollen.

Verkaufsbureau
für die Schweiz:

**Baumaterial
A. G., Biel**



**Flüssigkeits-Messung
heute kinderleicht!**

Dieser einfache, einzigartige Haenni-Flüssigkeitsstandmesser zeigt den Inhalt in Wasser-Reservoirs, Oel- und Benzin-Behältern mit 1% Genauigkeit an.

Nähere Orientierung, Pläne und Offerte durch

HAENNI & CIEAG JEGENSTORF

Manometer-, Thermometer- und Armaturen-Fabrik

WEITERE HAENNI-SPEZIALINSTRUMENTE:
Manometer aller Art, Hydrometer, Thermometer und Hygrometer, Druck- und Temperaturschreiber, Thermostaten u. Manostaten, Haushaltungs-Thermometer „Thermofix“.



**„RACO“ = Rotations-Schneesleuder-
Maschinen mit „CLETRAC“ = Raupentraktoren**

sind die vollkommensten und wirtschaftlichsten Schneeräumungs-Anlagen, welche jede praktisch vorkommende Schneehöhe bewältigen.

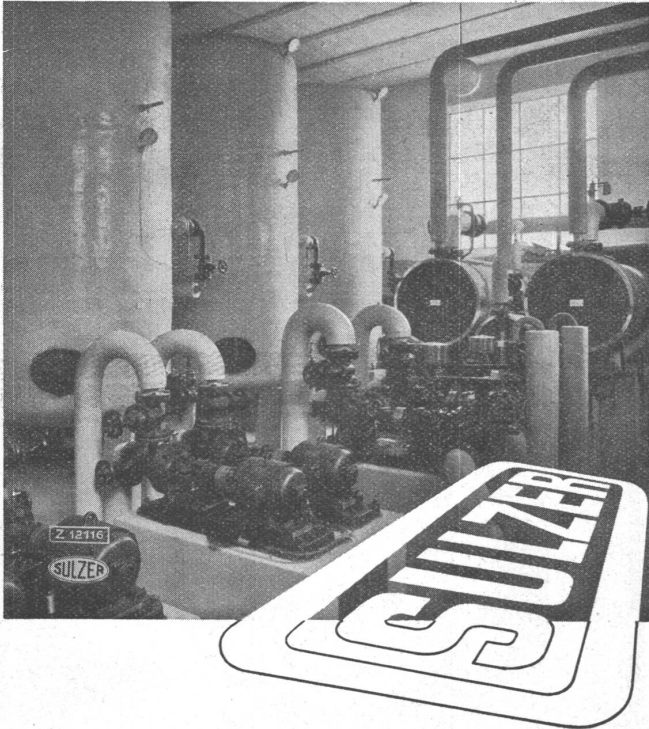
„RACO“-SCHNEESCHLEUDER = SCHWEIZERFABRIKAT

Verschiedene Grössen mit Benzin- oder Diesel-Motoren.

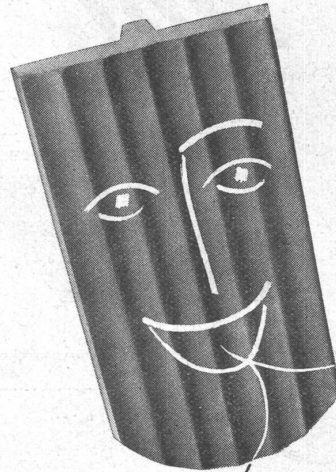
ROBERT AEBI & CIE., AG, ZÜRICH 1

Ingenieurbureau und Maschinenfabrik + Zweigniederlassung Zollikofen

Die Heizzentrale im Kantonsspital Winterthur, mit den 3 Warmwasserboilern im Hintergrund, die das Brauchwasser erwärmen. Rechts daneben die für die Heizung erforderlichen Gegenstromapparate. Das Heizwasser wird durch die zu hinterst sichtbaren Zentrifugalpumpen im Netz in Bewegung gesetzt, die durch kleine Dampfturbinen angetrieben werden, deren Abdampf wiederum zu Heizzwecken Verwendung findet. Die mittleren Pumpen werden elektrisch angetrieben und in Betrieb gesetzt, wenn der Wärmebedarf nicht sehr groß ist, während die vorderste Pumpengruppe dafür dient, das warme Brauchwasser im Netz zirkulieren zu lassen.



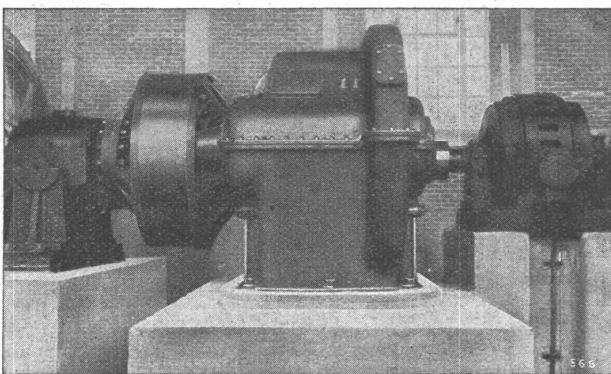
Gebrüder Sulzer, Aktiengesellschaft, Winterthur



Warum hat sich **Zell-Ton** in so kurzer Zeit eingeführt? - Weil es gegen Wärme und Schall isoliert, nagelbar, sägbar, feuerfest, rissfest und volumenbeständig ist.

Ziegel A.G., Zürich

MAAG ZAHNRÄDER



Maag-Axialantrieb für Zementmühlen mit patentierter, allseitig nachgiebiger Kupplung. (Dank der Maag-Kupplung verlief eine Fundamentsenkung von 45 mm einer grossen Mühle ohne Schaden.)

Zahnräder und Zahnradgetriebe jeder Art

25 jährige Erfahrung in Getrieben für Bergwerke, Walzwerke, Mühlen, Zement-, Papier-, Seifenfabriken etc.

Schiffsgetriebe gedrängter Bauart mit gehärteter und geschliffener Verzahnung

Turbogetriebe mit geräuschlosem Gang für höchste Leistungen und Drehzahlen

Präzisions-Zahnradpumpen für Förderung bis 3000 l/min und Drücke bis 50 kg/cm²

ZAHNRAD-

Hobel- und Schleif-Maschinen

Mess- und Prüf-Apparate

MAAG - ZAHNRÄDER AKTIENGESELLSCHAFT, ZÜRICH