

**Zeitschrift:** Schweizerische Bauzeitung  
**Herausgeber:** Verlags-AG der akademischen technischen Vereine  
**Band:** 105/106 (1935)  
**Heft:** 17

## **Werbung**

### **Nutzungsbedingungen**

Die ETH-Bibliothek ist die Anbieterin der digitalisierten Zeitschriften auf E-Periodica. Sie besitzt keine Urheberrechte an den Zeitschriften und ist nicht verantwortlich für deren Inhalte. Die Rechte liegen in der Regel bei den Herausgebern beziehungsweise den externen Rechteinhabern. Das Veröffentlichen von Bildern in Print- und Online-Publikationen sowie auf Social Media-Kanälen oder Webseiten ist nur mit vorheriger Genehmigung der Rechteinhaber erlaubt. [Mehr erfahren](#)

### **Conditions d'utilisation**

L'ETH Library est le fournisseur des revues numérisées. Elle ne détient aucun droit d'auteur sur les revues et n'est pas responsable de leur contenu. En règle générale, les droits sont détenus par les éditeurs ou les détenteurs de droits externes. La reproduction d'images dans des publications imprimées ou en ligne ainsi que sur des canaux de médias sociaux ou des sites web n'est autorisée qu'avec l'accord préalable des détenteurs des droits. [En savoir plus](#)

### **Terms of use**

The ETH Library is the provider of the digitised journals. It does not own any copyrights to the journals and is not responsible for their content. The rights usually lie with the publishers or the external rights holders. Publishing images in print and online publications, as well as on social media channels or websites, is only permitted with the prior consent of the rights holders. [Find out more](#)

**Download PDF:** 23.02.2026

**ETH-Bibliothek Zürich, E-Periodica, <https://www.e-periodica.ch>**



## Giubiasco Linoleum

Der wirtschaftlichste Bodenbelag  
Der einheimische Bodenbelag

LINOLEUM A.-G. GIUBIASCO - VERKAUFSZENTRALE ZÜRICH - TEL. 56.916  
Permanente Ausstellung und neutrale Beratung: SBC, Talstr. 9/Börse

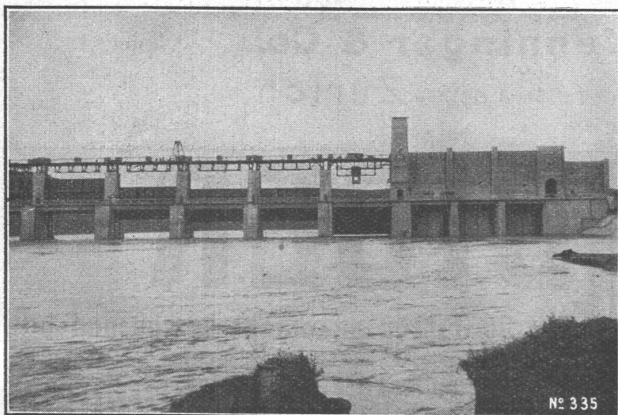
## Gesellschaft der L. von Roll'schen Eisenwerke, Gerlafingen

Gegründet 1823

Werk „**Giesserei Bern**“ in Bern

Gegründet 1823

Konstruktionswerkstätten,  
Eisengiesserei



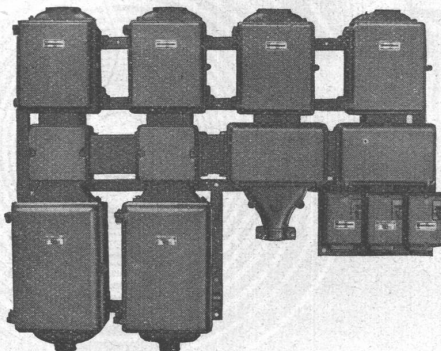
Stauwehr Alcalà del Rio im Guadalquivir, Spanien

### Schützenanlagen und Weheinrichtungen

Hebezeuge  
Eisenbahnmaterial  
Standseilbahnen  
Zahnradbahnmaterial  
Kabelbaggeranlagen  
Allgem. Maschinenbau



Telegramme: Giesserei Bern  
Telephon: 25.066



## Spätti Söhne & Co

FABRIK ELEKTR. MASCHINEN UND APPARATE  
REPARATURWERKSTÄTTEN

**Zürich 5**

TEL. 36.623

**Vevey**

TEL. 51.942

Motorschutz-Schalter  
Schalt-Apparate

Regel-Transformatoren  
Stromwandler

Transformatoren

Abt. Reparaturen: Umwicklung von elektr. Maschinen

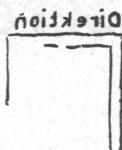
Ein Blick auf neuzeitliche Fabrikation von Fensterglas gestattet ein originell aufgemachter Prospekt der Glashütte Moutier. Seit 1840 hat sich diese Glashütte von den ursprünglichen einfachen Methoden emporgearbeitet zu den neuen mechanischen Herstellungsverfahren, die auf die Blaskraft der menschlichen Lungen verzichten können, und von denen Moutier das 1915 durch den Amerikaner Colburn realisierte Libbey-Owens-System anwendet. Zahlreiche Tiefdruckbilder aus den Werkstätten führen den Leser durch den gesamten Fabrikationsgang, bis er am Schlusse befriedigt erfährt, dass das glitzernde Produkt mit der Armbrustmarke in der respektablen Menge von 6000 t pro Jahr ins Land hinaus geht. Zeugnisse der EMPA belegen die Güte des Fenster-, Matt- und Dickglases (bis zu 8 mm) von Moutier.

Die Eisen- und Stahlwerke vormals Georg Fischer in

Schaffhausen bringen in besonders schönen, in Heften zusammengefassten Prospektblättern das Interessanteste aus ihrem reichen Fabrikationsprogramm zur Kenntnis weiterer Kreise. Wieviele eiserne und stählerne Erzeugnisse tragen doch das kleine Zeichen, zwei Kreuze, zwei Buchstaben — Inbegriff der Qualität für den Kenner. Und weil dieses Markenzeichen Sinnbild ist für technische Spitzenleistung, hat +GF+ Eingang gefunden in die mannigfaltigsten Gebiete: Tempergussteile mit diesem Zeichen helfen an Webstühlen feine Fäden in feine Gewebe wandeln, auf Brechbacken aus zähem Manganhartstahl zertrümmert es härtestes Gestein. Auf Kochgeschirren wandert es ins einfache Heim, auf Form- und Giessereimaschinen in das lärmende Werk. Es steht auf tonnenschweren Turbinengehäusen aus Stahlguss wie auf 10 g wiegenden Röhrenverbindungsstücken aus Temperguss... So spiegeln diese Blätter Schweizer Arbeit, die hinauszieht über Land und Meer.



**ING. MAX GREUTER & CIE. ZÜRICH 8**  
INJEKTIONS- UND GUNIT-ARBEITEN      INGENIEUR-BUREAU



Elektrische Unternehmungen  
**G. Pfenninger & Co.**

Telephon 71.110 • Zürich



die anerkannt beste Lackfarbe der Welt  
Hochglänzend und Matt

Generalvertreter für die Schweiz:  
**C. Hässig, St. Albanvorstadt 12, Basel**

# BIBER

Seit 30 Jahren anerkannt bestes und billigstes

## Mörteldichtungsmittel

gegen Erdfeuchtigkeit, Grundwasser,  
Schlagregen etc.

**Martin Keller & Co., Wallisellen-Zürich**

Inhaber: MARTIN KELLER & HARTWIG HÜBNER — TELEPHON 932.114

**Gebrüder**  
**HOTZ**  
**Zürich**  
**Elektrische Unternehmungen**



**FAVAG** FABRIK ELEKTRISCHER APPARATE A. G. NEUCHÂTEL

"NORMANDIE"

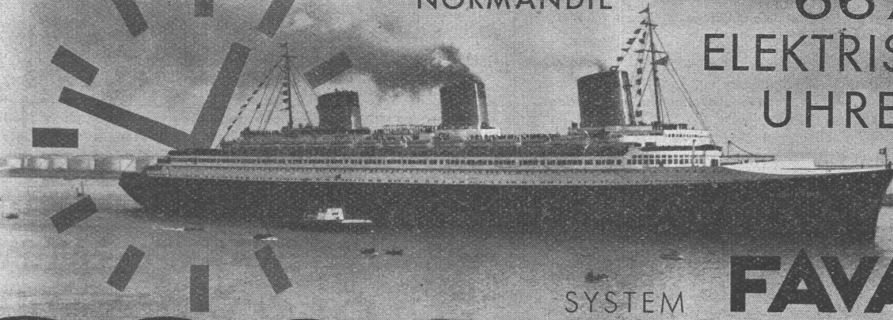
667

ELEKTRISCHE  
UHREN

SYSTEM

**FAVAG**

PHOTO EUG. TALISSON - LE YVRE



**STEINZEUG**

hochsäurefest  
frostsicher  
glatte Oberfläche  
höchster Widerstand gegen Abschleiß  
hohe Druckfestigkeit

Schweizer. Steinzeug-Röhren-  
Fabrik AG Schaffhausen

Steinzeugfabrik Embrath AG  
Embrath

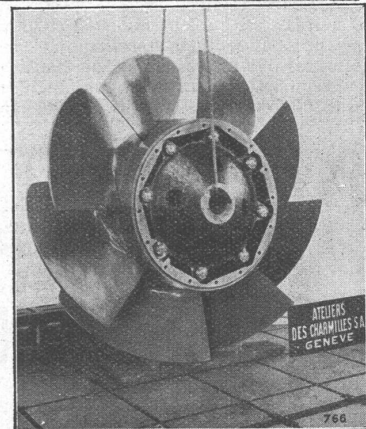
ATELIERS DES CHARMILLES S.A., GENÈVE

ROUE D'UNE TURBINE  
**KAPLAN**

**32 M DE CHUTE**

7300 CV - 375 T/M

TURBINES-HYDRAULIQUES  
**CHARMILLES - GENÈVE**



**Gummiboden - Beläge**

Marke „Sucoflor“



in Platten und Bahnen, uni und marmoriert  
der ideale Belag für Fussböden und Treppen



**SUHNER & CO., HERISAU**

Gummiwerke - Telephon 55

Lieferung und Verlegung durch LINOLEUM- und GUMMI-FACH-GESCHÄFTE  
Bezugsquellen-Nachweis

**S.T.S.**

**Schweizer. Technische Stellenvermittlung**  
**Service Technique Suisse de placement**  
**Servizio Tecnico Svizzero di collocamento**  
**Swiss Technical Service of employment**

ZÜRICH, Tiefenhöfe 11 — Telefon: 35.426 — Telegramme: INGENIEUR ZÜRICH.  
 Für Arbeitgeber kostenlos. Für Stellensuchende Einschreibgebühr 2 Fr. für 3 Monate.  
 Bewerber wollen Anmeldebogen verlangen. Auskunft über offene Stellen und Weiterleitung von Offerten erfolgt nur gegenüber Eingeschriebenen.

**Maschinen-Abteilung.**

525 **Apparate-Konstrukteur**, für Hoch- u. Niederspannung, nur I. Kraft, die Erfahrung u. selbständiges Arbeiten im Apparatebau ausweisen kann. Baldmöglichst. Deutsche Schweiz.

529 **Werkführer**, für Papierfabrikation. Fachschulausbildung verlangt. Schweizer.

531 **Dipl. Maschinen-Techniker**, guter Konstrukteur, mit Erfahrung im Werkzeugmaschinen- od. Getriebebau. Sofort für 2 bis 3 Monate.

535 **Energischer dipl. Techniker**, als Werkmeister für Kesselschmiede, mit langjährigen Erfahrungen im Dampfkesselbau. Schweiz.

**Dipl. Bautechniker**

4 Jahre Praxis  
 sucht Stellung.

Offerten unter  
 Chiffre Z. H. 2291 an  
 Rudolf Mosse, A.-G., Zürich.

**BAUTECHNIKER**

mit Diplom Winterthur und Praxis  
 in Bureau und Bau

sucht Stelle

in Baugeschäft od.  
 Architektur-Bureau. Eintritt auf  
 November od. später. — Antwort  
 erbeten unter Chiffre P. 5780 W.  
 an PUBLICITAS WINTERTHUR.

**Brieflicher****bautechn. Kursus**

(speziell Eisen-Betonbau) auf neuester Grundlage. Leicht verständlich. Für Bauunternehmer, Architekten, Bauführer, Poliere etc. heute unbedingt notwendig. Broschüre B 20 kostenlos.

Techn. Institut ONKEN, Basel 15.

**Jung. Bauzeichner**

mit Baupraxis, selbständ. Kraft, sucht per sofort Stelle in Architektur-Bureau. — Angebote sind erbeten u. Chiffre Z. A. 2284 an Rudolf Mosse, A.-G. Zürich.

**Die Vertretung für die Schweiz**

für seit Jahren gut eingeführte Produkte der Baubranche ist neu zu vergeben. (Eventuell Fabrikation.) Technisch gebildete und versierte, seriöse Interessenten, die die Vertretung auf eigene Rechnung übernehmen können, sind gebeten Offerte unter Chiffre Z. B. 2285 an Rudolf Mosse, A.-G., Zürich zu senden.

**ARCHITEKT**

gewandter Zeichner und Darsteller findet bei entsprechenden Leistungen Dauerstelle in Architekturbureau. Anmeldungen mit Zeugnisabschriften, Angabe der Gehaltsansprüche und des Eintrittstermines unter Chiffre Z. P. 2277 an Rudolf Mosse, A.-G., Zürich.

**PLANKONKURRENZ WETTBEWERB**

FÜR DIE NEUBAUTEN DER BURGERLICHEN WAISENHÄUSER IN BERN.

**Teilnahmeberechtigt:**

1. Selbständig praktizierende Architekten die Bürger von Bern sind;
2. Angestellte Architekten, die Bürger sind und deren Chefs sich am Wettbewerb nicht beteiligen.

Programm und Planunterlagen können von Montag, den 28. Oktober bis Samstag, den 9. November 1935, jeweils an den Wochentagen von 8 bis 12 und 14 bis 18 Uhr, Samstags von 8 bis 12 Uhr, gegen Hinterlage von Fr. 20.— bei dem Sekretär der Waisenhausdirektion Herrn Fürsprecher W. von Werdt, Marktgasse 24, Bern, bezogen werden. Modellunterlagen werden zugestellt.

BERN, den 26. Oktober 1935.

**DIE DIREKTION DER BURGERLICHEN WAISENHÄUSER:**

Der Präsident:  
 Dr. GUSTAV GRUNAU.

Der Sekretär:  
 W. v. WERDT.

537 Jüngerer **Radio-Techniker**. Kt. Aargau. Sofort.

541 **Ingenieur**, Absolvent der E. T. H., energische, strebsame u. repräsentative Persönlichkeit, mit kaufmänn. Begabung, Beherrschung von mindest. drei Sprachen (deutsch, französ., engl.) u. mit einigen Jahren Praxis technischer od. kaufmänn. Richtung, zur Einarbeitung in kaufm., techn., werbetechn., organisatorische und buchhalterische Tätigkeit. Alter nicht über 35 Jahre. Schweiz.

Es sind noch offen die Stellen 477 (28. Sept.), 495 (5. Okt.) und 515 (12. Okt.).

**Bau-Abteilung.**

Es sind noch offen die Stellen 400 und 410 (12. Oktober).

**Betrifft Bewerberformulare.** Wir stellen immer wieder fest, dass viele Stellensuchende bei uns angemeldet sind, ohne der S. T. S. genügend Bewerberformulare zur Verfügung zu stellen für die Verwendung bei dringlichen Stellenmeldungen. Zwei Exemplare genügen in den wenigsten Fällen, indem diese Unterlagen öfters einige Zeit in den Händen der Interessenten verbleiben, und unsere Institution in der Zwischenzeit den betreffenden Stellensuchenden nicht weiter offerieren kann. Besonders die stellenlosen Angemeldeten sollen sich hie und da vergewissern, ob die S. T. S. genügende Unterlagen von ihnen besitze.

## DIE ALTBEWÄHRTE PATENTIERTE HARMONIKATÜRE „DÄMON“

WIRD NUNMEHR IN  
 DER SCHWEIZ HER-  
 GESTELLT VON DEN

**SCHREINERWERKSTÄTTEN  
 HOCH- U. TIEFBAU A.G. AARAU-ZÜRICH  
 IN AARAU TEL. 50**

ZU BESICHTIGEN IN DER SCHWEIZ. BAUZENTRALE IN ZÜRICH

**Dipl. Elektroingenieur E. T. H.**  
 12 Jahre Erfahrung im modernen  
 Transformatorenbau. Selbständig  
 in Bureau und Werkstatt, be-  
 herrscht französ., italien. und  
 deutsche Sprache, sucht Stelle  
 im In- oder Ausland. Offerten  
 unter Chiffre K. 1655 L. an  
 Keller Annoncen, Luzern.

Der Alleinverkauf für die  
 Schweiz v. neuem, erfolgreichem

**Holzverbinder  
(Einpressdübel)**

für Hallenbauten, Dachbinder,  
 Gerüste usw., wird leistungsfähig-  
 gen, bei Behörden und Architek-  
 ten gut eingeführten Firmen an-  
 geboten. — Offerten u. Chiffre  
 Z. S. 2258 befördert  
 Rudolf Mosse, A.-G., Zürich.

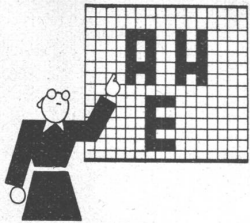
**Stetes Inserieren bringt Erfolg****Gesundes Wohnen**

in Ihrem Heim, Behaglichkeit im Café  
 und Kino, gediegene Ruhe in Theater,  
 Konzert und Kirche, wohltuende Ge-  
 räuschlosigkeit in Büro, Spitälern  
 und Sanatorien werden maßgebend  
 von der Art des Bodens beeinflusst  
 und am besten mit dem Schweizer

**Kortisit - Korkparkett**

erreicht. Es ist der geradezu ideale  
 Boden, weil warm, schalldämpfend,  
 gleitsicher, elastisch, sehr leicht zu  
 reinigen und dauerhaft. Dabei stellt  
 sich Kortisit im Preise nicht höher  
 als ein anderer erstklassiger Belag.  
 Verlangen Sie Muster u. Preise v. der  
**Kork A.G. Dürrenäsch**





### Triumpf des Gehirns ...!

Ohne nervenzehrende Zirkelarbeit ... abstandsgenaue Linien für Schrift, Tabellen u. s. w. mit „MANORMUS“ dem denkenden Lineal.  
Spart Zeit, arbeitet blitzschnell und kostet nur Fr. 3.25. — Zu beziehen durch gute Zeichenbedarfsgeschäfte.

**PATENTE**  
ERWIRKT **H. KIRCHHOFER**  
ZÜRICH LOEWENSTR. 51

**LEUTHOLD**

Graphiker Zollikerberg - Zürich

**DRUCKSACHEN**



**Hochschule**

für Baukunst Weimar

Dir. Schulze-Naumburg.

Ausbild. von H. T. L. - Absol. 3. Dipl. - Arch.

**TECHNISCHE PHOTOGRAPHIE**

SPEZIALITÄT:

**ARCHITEKTUR-AUFNAHMEN**

BAUSTADIEN, MASCHINEN  
KATALOG-AUFNAHMEN  
REPRODUKTIONEN

**H. WOLF-BENDER'S**

ZÜRICH

KAPPELERGASSE 10

**ERBEN**



## Die schwachen Punkte im Betonbau

- Zu viel Anmachwasser
- Schwächung durch Arbeitsfugen
- Schäden durch Frost, Witterung und ungenügende Dichtigkeit
- Schlechtes Haften der Eiseneinlagen
- Kiesnester, Schlamm bildung etc.

## werden vermieden durch PLASTIMENT



Pulverförmiger Zementzusatz, einfach und zuverlässig in der Anwendung mit nur geringer Kostenerhöhung.

**KASP. WINKLER & CO., ZÜRICH-Altstetten**

# HARTE ZEIT zwingt zu STAHL



## Grosse Fortschritte

erzielt die Stahlskelettbauweise durch die Anwendung von Leichtbaustoffen. Die elektrische Schweißung erfordert weniger Material und sichert hohe Wirtschaftlichkeit. Weil die Hauptarbeit in der Werkstätte erfolgt, ist die Montage auf der Baustelle sehr kurzfristig. Größte Bewegungsfreiheit in der Raumteilung. Trockenbauweise mit Verwendung von Leichtbaustoffen für Decken und Wände. Raumgewinn infolge geringster Konstruktionsausmaße der Säulen, Wände und Decken. Höchste Wärme- und Schall-Isolation. Geringe Fundationskosten. Leichte Anpassung und Verstärkung bei späteren Umbauten und Nutzlasterhöhungen. - Durch kürzere Bauzeit niedrige Bauzinsen, geringere Baukosten. Um- oder Aufbauten später leicht möglich.

Die Vorteile des Stahlbaues sind heute so wesentlich, daß Sie beim nächsten Bau die Anwendung von Stahl prüfen werden.

Ständige Ausstellung unserer Konstruktionen für Stahl-Hochbau in der Schweizer Bau-Centrale, Zürich  
Talstrasse 9      Eintritt frei



Verband Schweiz. Brückenbau- und Eisenhochbau-Fabriken.  
Sekretariat Küsnacht-Zch.  
Bergstr. 12, Tel. 910.278