

Zeitschrift: Schweizerische Bauzeitung
Herausgeber: Verlags-AG der akademischen technischen Vereine
Band: 105/106 (1935)
Heft: 4

Werbung

Nutzungsbedingungen

Die ETH-Bibliothek ist die Anbieterin der digitalisierten Zeitschriften auf E-Periodica. Sie besitzt keine Urheberrechte an den Zeitschriften und ist nicht verantwortlich für deren Inhalte. Die Rechte liegen in der Regel bei den Herausgebern beziehungsweise den externen Rechteinhabern. Das Veröffentlichen von Bildern in Print- und Online-Publikationen sowie auf Social Media-Kanälen oder Webseiten ist nur mit vorheriger Genehmigung der Rechteinhaber erlaubt. [Mehr erfahren](#)

Conditions d'utilisation

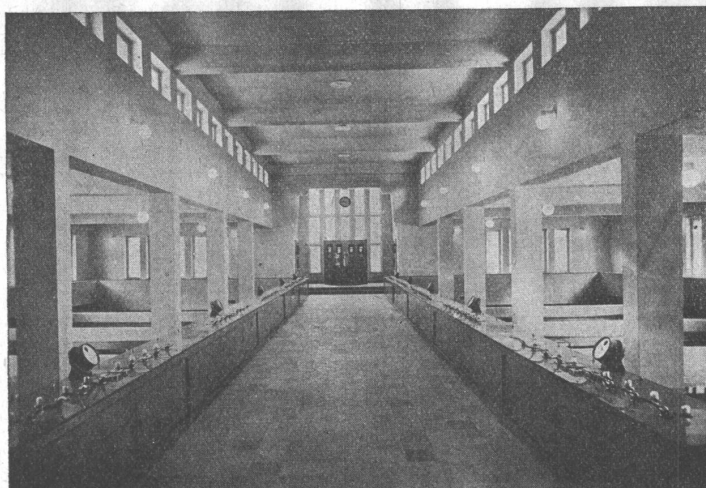
L'ETH Library est le fournisseur des revues numérisées. Elle ne détient aucun droit d'auteur sur les revues et n'est pas responsable de leur contenu. En règle générale, les droits sont détenus par les éditeurs ou les détenteurs de droits externes. La reproduction d'images dans des publications imprimées ou en ligne ainsi que sur des canaux de médias sociaux ou des sites web n'est autorisée qu'avec l'accord préalable des détenteurs des droits. [En savoir plus](#)

Terms of use

The ETH Library is the provider of the digitised journals. It does not own any copyrights to the journals and is not responsible for their content. The rights usually lie with the publishers or the external rights holders. Publishing images in print and online publications, as well as on social media channels or websites, is only permitted with the prior consent of the rights holders. [Find out more](#)

Download PDF: 15.01.2026

ETH-Bibliothek Zürich, E-Periodica, <https://www.e-periodica.ch>

**W
A
B
A
G**

**W
A
B
A
G**

Hydraulisch gesteuerte Trinkwasser-Reinigungsanlage in offener Ausführung
„System WABAG-Breslau“

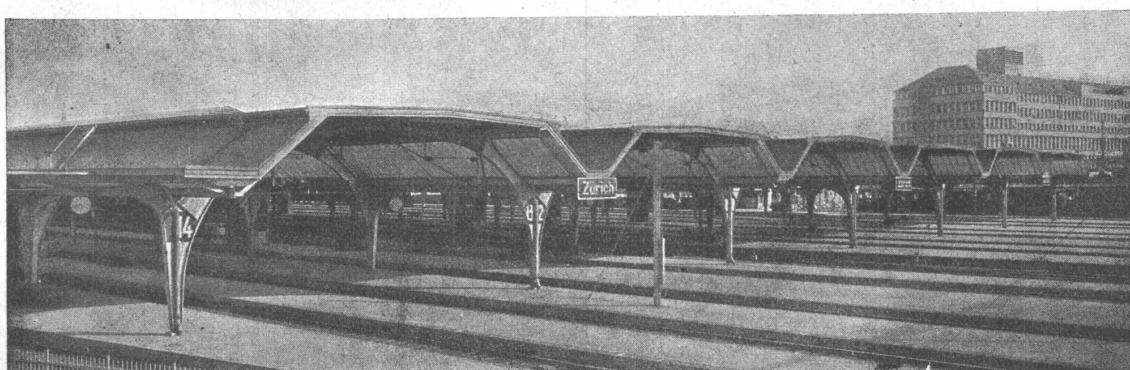
Modernste Schnellfilter-Anlagen „System WABAG-Breslau“

zur Aufbereitung von Trinkwasser, Badewasser, Fabrikationswasser, Kessel-
speisewasser, in offener und geschlossener Ausführung

FR. WALDHERR, INGENIEURBUREAU, ZÜRICH 2

STAHLHOCHBAU

Stahlskelette für Geschäfts-, Wohn- und Lagerhäuser, Ausstellungs-, Markt- und Festhal-
len, Flugzeughangare, Bahnsteighallen, Träger, Maste, Brücken jeder Art und Spannweiten



Neue Bahnsteighallen im Hauptbahnhof Zürich, nach unserem Projekt ausgeführt und zum Teil durch uns geliefert

**A.-G. DER MASCHINENFABRIK
VON THEODOR BELL & CIE., KRIENS-LUZERN**

Die hauptsächlichsten Ausführstaaten für chemische Produkte sind: Deutschland, Grossbritannien, U.S.A., Frankreich, Schweiz, Holland, Belgien, Italien, Kanada, Norwegen, Japan und Chile. Im Jahre 1933 betrugen die Exporte der fünf ersten Länder in Mill. Fr.: Deutschland 860, Grossbritannien 410, U.S.A. 385, Frankreich 350 und Schweiz 152. Auf diese fünf Länder sind 70,8 % des Totalexportes der obenerwähnten zwölf Staaten entfallen.

Stromlinien-Dampflokomotive der New York Central-Lines. Die neueste Schnellzugsdampflokomotive dieser Bahngesellschaft,

eine 2-C-2 Maschine vom Hudsonstyp, die für 145 km/Std. Maximalgeschwindigkeit gebaut ist, besitzt eine Blechverschalung, die mit einer bisher an solchen Lokomotiven noch nirgends durchgeführten Konsequenz ausgebildet ist. Die Umhüllung schliesst tatsächlich sämtliche Teile völlig glatt ein, auch der Tender ist im genau gleichen Profil wie die Lokomotive selbst umschlossen, und freigelassen sind nur die sechs grossen Triebäder von 2 m Durchmesser (die, wie auch alle Laufräder, Rollenlager besitzen). Die Stromlinien-Umhüllung soll bei Höchstgeschwindigkeit eine Verminderung des Luftwiderstandes von 35 % ergeben.

Türvorlagen

grosse Auswahl,
moderne Muster Schoop & Co., Zürich

Dieser

Holzmosaik-

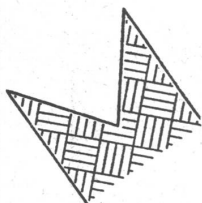
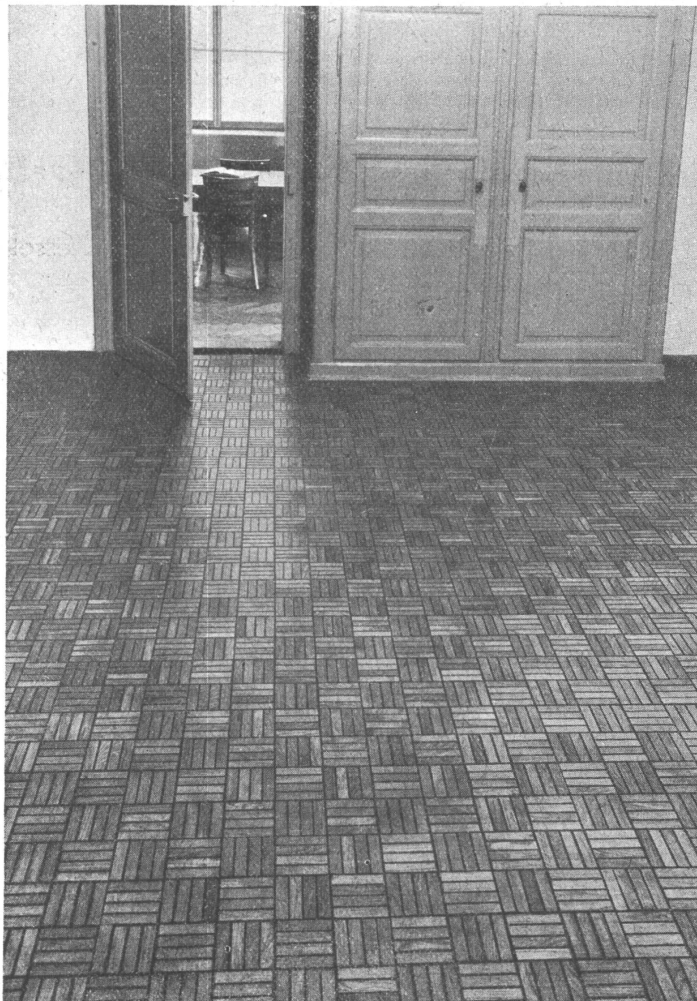
Parkett Noel vereinigt in sich sämtliche Vorteile des gewöhnlichen Holzparketts, ohne dessen Nachteile zu besitzen.

Fugenlos

deshalb hygienisch

Warm

Einfache u. billige
Bedienung



Holzmosaik- & Parkett A.-G., Basel

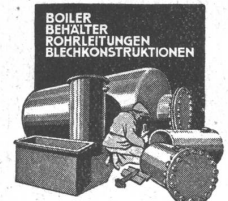
Chrischonastrasse 39

Telephon 32.660

Süss-Asphalt-Arbeiten
für Hoch- u. Tiefbau **A. Schmid's Erben**
erstellen mit aller Garantie für kunstgerechte und dem jeweiligen Zwecke angepasster Ausführung **Zürich**
Asphaltgeschäft
Gegr. 1865 Tel. 32.108

Flachdächer begebar,
Bodenbeläge,
Kegelbahnen etc.

NOTZ & CO.



Hch. Bertrams A-G
Kösesenstrasse Basel 15 Tel. 3494 46 00

TECHNISCHE PHOTOGRAPHIE

SPEZIALITÄT:

ARCHITEKTUR- AUFNAHMEN

BAUSTADIEN, MASCHINEN
KATALOG-AUFNAHMEN
REPRODUKTIONEN

H. WOLF-BENDER'S
ZÜRICH **ERBEN**
KAPPELERGASSE 16

Keim'sche MINERALFARBEN

wetterfest und lichtecht; seit
50 Jahren anerkannt bestes
Material für farbige Fassaden.
Man hüte sich vor Nachahmungen

CHR. SCHMIDT SÖHNE
Zürich 5 Hafnerstrasse 47

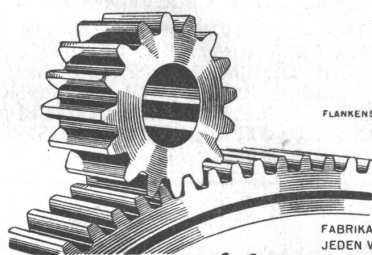
Das Inserat
ist das einfachste
und wirksamste
Reklamemittel

ERWIN MAIER, BERATENDER INGENIEUR **SCHAFFHAUSEN**
 Dipl. Ing. E.T.H., Mitglied S.I.A. u. A.S.I.C. Steigstrasse 51 - Telephon 16.56
INGENIEUR-BUREAU
 Beratung, Projekte, Bauleitungen und Gutachten für Hoch- und Tiefbauten aller Art
SPEZIALITÄT: EISENBETONBAU

**Wir installieren
Elektromotoren**

Baumann, Koelliker

& Co. A.G. ZÜRICH Sihlstr. 37 Tel. 33.733



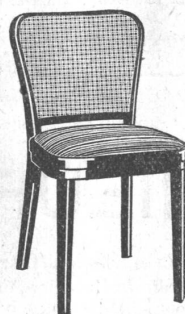
**ZAHNRÄDER
FABRIK**

SAUTER, BACHMANN & CO
NETSTAL TELEPHON 4.44

CLICHE

Armbruster Söhne

Obere Zäune 19 - Zürich



Modell 710

Thonet Möbel A.G.
Basel Hebelstr. 5
Tel.: 42293

lieferte im
Hallenschwimmbad

**Stühle, Fauteuils, Polsterbänke
und Marmortische für die grosse
Confiserie und Vestibule**

**Massage und Ruhesofas für die
Badecabinen**

Spezialfauteuils für Heissluftbad

„Thonet“

seit 102 Jahren
die Weltmarke für gute Sessel.

Grüning-Dutoit, Söhne & Co
Stahlbau **BIEL**

Spezialitäten:

Fahrbare Erdaushub- Anlagen	+ Pat.	Baumaschinen
Garagetore Eclair	+ Pat.	Betonschütt-Anlagen
Stangensockel	+ Pat.	Stamfbeton-Förderer
Autoheber	+ Pat.	Blecharbeiten
		Brückenbau

Telephon 4513 und 4280

Betonbalken-Fabrik Oberrieden
KARL OTTIKER

Bureau Zürich **Hofwiesenstr. 44**, Telephon 61.260
Fabrik in Oberrieden, Tel.: 924.330, Luzern, Tel. 3434



Steg-Hohlkörper-Decke

ohne Einschalung, System Ottiker + Patent 116302, D. R. P. Gut isolierende, schallsichere Deckenkonstruktion. Schnelles einfaches Verlegen.



Pat. Maschinen
Pat. Bremsen

mit

GLEICHSTROMSTEUERUNG



die Steuerung
der Zukunft

SCHWEIZERISCHE WAGONS- & AUFZÜGEFABRIK AG.
SCHLIEREN-ZÜRICH

S.T.S.

Schweizer. Technische Stellenvermittlung
Service Technique Suisse de placement
Servizio Tecnico Svizzero di collocamento
Swiss Technical Service of employment

ZÜRICH, Tiefenhöfe 11 — Telefon: 35.426 — Telegramme: INGENIEUR ZÜRICH.
Für Arbeitgeber kostenlos. Für Stellensuchende Einschreibgebühr 2 Fr. für 3 Monate.
Bewerber wollen Anmeldebogen verlangen. Auskunft über offene Stellen und Weiterleitung von Offerten erfolgt nur gegenüber Eingeschriebenen.

Maschinen-Abteilung.

- 21 **Technicien en chauffage**, expérimenté et Suisse Romand. Ct. de Vaud.
23 **Dipl. Maschinen-Ingenieur** (Schweizer), junger, für Konstruktion u. Versuche (möglichst Artillerie-Offizier). Deutsche Schweiz.
25 **Chemiker**, als Betriebsleiter Hefefabrik. Besuch eines Gärungsinstitutes erwünscht. Vollst. Kenntnis Hefefabrikation aus Melasse Bedingung. Dauerstelle. Deutsche Schweiz.

Junger, vielgereister, Deutsch, Französ. u. Englisch sprechender

BAUINGENIEUR

E. T. H. Diplom und Spezialstudium im Strassen- und Eisenbahnbau **sucht Stelle** auf Frühjahr im In- oder Ausland (auch Uebersee). Bescheidene Gehaltsansprüche. Eintritt auch sofort möglich. — Offerten unter Chiffre Z. H. 4055 an **Rudolf Mosse, A.-G., Zürich.**

Zu verpachten

im Kanton Luzern in guter Gegend ein

Zimmerei-Geschäft

mit Sägerei. Das Unternehmen kann unter sehr günstigen Bedingungen übernommen werden und bietet für einen tüchtigen Fachmann eine sichere Existenz. — Offerten unter Chiffre N. 30360 Lz. an **Publicitas, Luzern.**

BAUMEISTER-PRÜFUNGEN.

Auf Grund des Bundesgesetzes über die berufliche Ausbildung vom 26. Juni 1930, hat das Eidg. Volkswirtschafts-Departement die ihm vom Schweiz. Baumeister-Verband vorgelegten Reglemente betreffend die Organisation und Durchführung von **Baumeister-Prüfungen** am 10. Januar 1935 genehmigt. Damit ist von nun an der Titel „Baumeister“ in der Schweiz gesetzlich geschützt und kann in Zukunft nur noch durch die erfolgreiche Ablegung der bezüglichen Meisterprüfung erworben werden.

Der Schweiz. Baumeister-Verband wird diese Prüfungen, die 3 bis 5 Tage dauern werden, erstmals im **Mai 1935** durchführen.

Anmeldungen sind bis zum **20. Februar 1935** an das
Zentralsekretariat des Schweiz. Baumeister - Verbandes, Zürich 2, Beethovenstr. 38,

zu richten.

Das Organisationsreglement, welches alle näheren Bedingungen enthält, kann gegen Einsendung von Fr. 1.50 beim genannten Sekretariat bezogen werden, woselbst auch jede weitere Auskunft erteilt wird.

- 27 **Dipl. Ingenieur-Physiker**, mit mehrjähriger Betätigung im Fach, Beherrschung der deutschen und französischen Sprache zum zweisprachigen Unterricht als Physiklehrer, an technischer Mittelschule. Eintritt Mitte April 1935. Offerten bis 14. Febr.
29 **Techniker**, als Verkäufer für techn. Artikel, mit langjähr. Reisetätigkeit. Fixum und Provision. Firma der Heizungsbranche Zürich.
Es sind noch offen die Stellen 733 (12. Jan.), 9 und 17 (19. Jan.).

Bau-Abteilung.

- 16 **Tiefbau-Techniker**, als Kontrolleur für Hauskanalisation. Verlangt Technikums-Bildung und Fachkenntnisse. Offerten bis 29. Jan. Nordwestschweiz.
18 **Bauzeichner-Bauführer**, erfahren, gewissenhaft, zur selbständ. Bearbeitung gröss. Bauprojektes (Pläne u. Ausführung). Eintritt 1. März. Arch.-Bur. Kt. Zürich.
20 **Hochbau-Techniker**, f. Bureau, Maschinenschreiben, ev. Sten. Zentralschweiz.
22 **Bau-Ingenieur, dipl.**, guter Statiker, mit reichlicher Bau- u. Bureau Praxis, als Adjunkt für Neubauten einer städt. Baudirektion. Prakt. Tätigkeit spez. im städt. Tiefbau erwünscht. Offerten bis 30. Januar. Deutsche Schweiz.

Tüchtiger

Bauzeichner - Bauführer

mit grosser Praxis sucht per sofort Stelle. — Offerten unter Chiffre Z. N. 32 an **Rudolf Mosse, A.-G., Zürich.**

Tüchtiger

Sanitär - Monteur,

durchaus erfahren in Plänen u. Praxis, guter Zeichner, engl. Bleiarbeiter, **sucht Stellung** als Chefmonteur oder leitender Monteur, event. auch in Firma wo Bierpressionen gemacht werden müssen oder in Heizungsfirma. Offerten unter Chiffre OF 7108 Z an **Orell Füssli - Annoncen, Zürich, Zürcherhof.**

PATENTE
ERH. KIRCHHOFFER
ZÜRICH LOEWENSTR 51

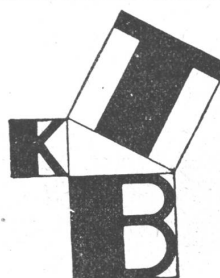
Baustatiker

in Zürich gesucht, Ingenieur E.T.H., für aussergewöhnliche Bearbeitung von stat. Berechnungen (event. Heimarbeit). — Offerten unter Chiffre O. F. 7138 Z. an **Orell Füssli-Annoncen, Zürich, Zürcherhof.**

GESUCHT WIRD VON FACHZEITSCHRIFT (WÖCHENTLICH)

ARCHITEKT od. BAUINGENIEUR

FÜR NEBENBERUFLICHE REDAKTIONELLE TÄTIGKEIT. VERLANGT WIRD: AUSWEIS ÜBER NAMHAFT BERUFLICHE ERFOLGE UND LITERARISCHE TÄTIGKEIT, KENNNTNIS DER FRANZÖSISCHEN SPRACHE, GEWANDTHEIT IM SCHRIFTLICHEN AUSDRUCK, SACHLICHES URTEILSVERMÖGEN. BEWERBUNGEN MIT CURRICULUM VITAE, AUSWEISUNGEN UND ANSPRÜCHE UNTER CHIFFRE Z. M. 183 AN **RUDOLF MOSSE, A.-G., ZÜRICH.**



**KANTONALES
TECHNIKUM BIEL**

**STELLE-
AUSSCHREIBUNG**

Die durch den Rücktritt des bisherigen Inhabers frei werdende

Stelle des Physiklehrers

ist neu zu besetzen. Verlangt werden: Abgeschlossene Fach-Ausbildung (Ingenieur-Physiker erhalten den Vorzug); mehrjährige Betätigung im Fach; Beherrschung der deutschen und französischen Sprache zum zweisprachigen Unterricht.

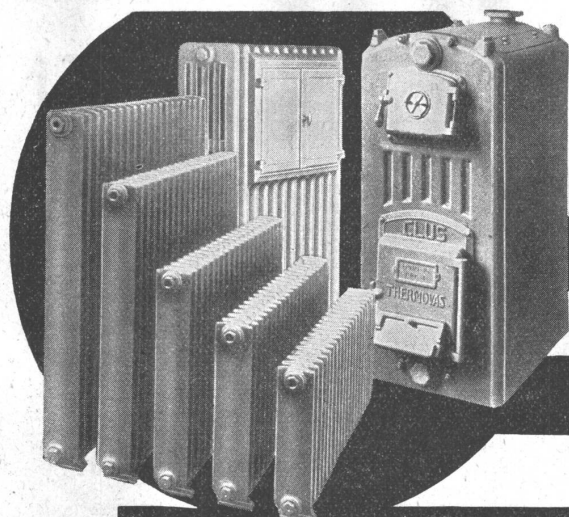
Amtsantritt: Sommer-Semester 1935 (23. April).

Besoldung nach Dekret. Die Direktion des Kantonalen Technikums Biel gibt jede gewünschte Auskunft.

Handgeschriebene **Anmeldung** mit Ausweisen **bis zum 15. Februar 1935** an die unterzeichnete Direktion. Persönliche Vorstellung nur auf Einladung hin.

15. Januar 1935.

Direktion des Innern des Kantons Bern.



FÜR ZENTRALHEIZUNGEN HEIZKESSEL

von 0,7 bis 35 m² Heizfläche, geeignet
für Warmwasser- und Dampfheizungen

RADIATOREN

in konkurrenzloser Auswahl von Modellen
für alle vorkommenden Bauverhältnisse

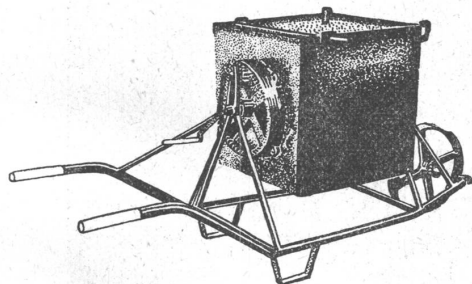
EISENWERK KLUS KLUS KT. SOLOTHURN

Schwimm-Baggermaschinen

für Fluss- und Kanalbaggerungen

Klein-Mischer für Handbetrieb

für Beton, Pflaster, Teer, Asphalt



Osterwalder, Frauenfeld

Maschinenfabrik und Giesserei

GEMEINDE MEILEN

Ausstellung der Strandbad-Entwürfe

Die aus dem unter den ortsansässigen Fachleuten veranstalteten Ideenwettbewerb hervorgegangenen Entwürfe für eine Seebadanlage in der Schellen, werden von **Samstag, den 26. Januar 1935, bis Mittwoch, den 30. Januar 1935**, je von 13 bis 20 Uhr im Sitzungssaal des Gemeindehauses Meilen, öffentlich ausgestellt.

Meilen, den 25. Januar 1935.

GEMEINDERAT MEILEN.

Der neutrale Fachmann für sanitäre Anlagen

Approx. Kostenanschläge, Vorprojekte als einheitliche Basis für Submissionen, mit kompl. dimensionierten Plänen, Offertenvergleiche, Baukontrollen, Expertisen

Ingenieurbureau:

Dipl. Ing. E.T. H.

HERM. MEIER, ZÜRICH 1

Bahnhofquai 15

Die Stelle des

Bauverwalters der Gemeinde Aarburg

wird hiermit zur Wiederbesetzung ausgeschrieben.

Das Pflichtenheft kann auf der Gemeindekanzlei eingesehen werden. Anmeldungen, mit gleichzeitiger Geltendmachung der Gehaltsansprüche und Beifügung der Fähigkeitsausweise sind bis **9. Februar** schriftlich einzureichen an den

Gemeinderat Aarburg.

DRUCKSACHEN JEAN FREY A.-G., ZÜRICH

Verzinkerei Pratteln A.G., vorm. H. Keller & Cie.

Gegründet 1897
Telephon 60.022

die anerkannt leistungsfähigste
Verzinkerei der Schweiz

Baselland
Telephon 60.022

UNIVERSAL-MAHLANLAGEN

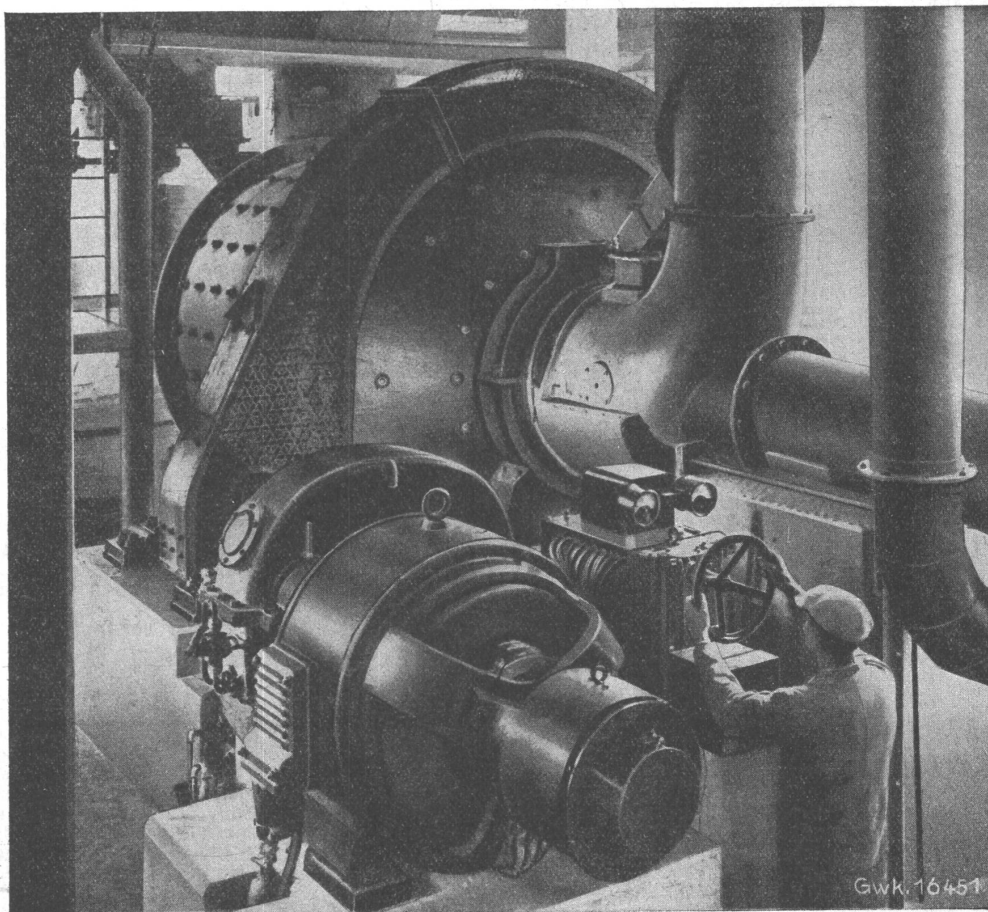
für Rohstoffe der Zement-, Kalk- und keramischen Industrie usw

Mahlen und Trocknen in einem Arbeitsgang

Staubfreier Betrieb, eisenfreie Vermahlung für Sonderzwecke

Ungewöhnlich hohe spezifische Leistungen durch bedeutende Kraftersparnis mit unserem Sofortige Einstellung auf jede gewünschte Mahlfineinheit

CONCENTRA-EINBAU



Gwk. 16451



KRUPP GRUSONWERK
Vertreter: **SPOERRI & CO., ZÜRICH 6, Walchestr. 27** **MAGDEBURG**