

Zeitschrift: Schweizerische Bauzeitung
Herausgeber: Verlags-AG der akademischen technischen Vereine
Band: 105/106 (1935)
Heft: 16

Werbung

Nutzungsbedingungen

Die ETH-Bibliothek ist die Anbieterin der digitalisierten Zeitschriften auf E-Periodica. Sie besitzt keine Urheberrechte an den Zeitschriften und ist nicht verantwortlich für deren Inhalte. Die Rechte liegen in der Regel bei den Herausgebern beziehungsweise den externen Rechteinhabern. Das Veröffentlichen von Bildern in Print- und Online-Publikationen sowie auf Social Media-Kanälen oder Webseiten ist nur mit vorheriger Genehmigung der Rechteinhaber erlaubt. [Mehr erfahren](#)

Conditions d'utilisation

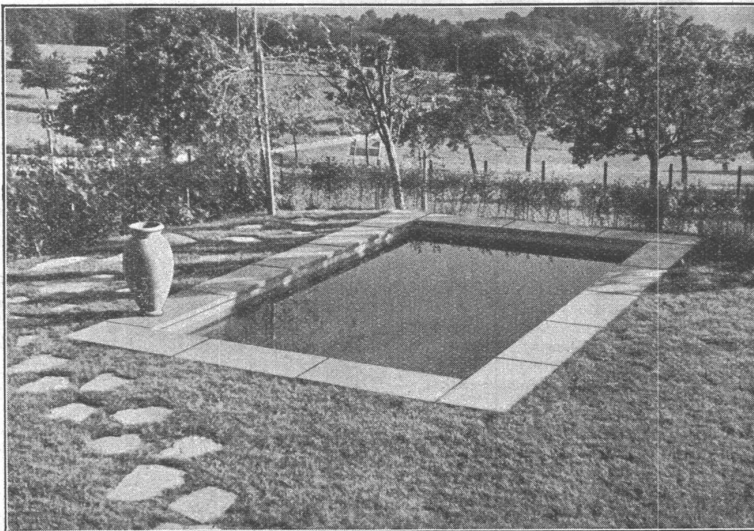
L'ETH Library est le fournisseur des revues numérisées. Elle ne détient aucun droit d'auteur sur les revues et n'est pas responsable de leur contenu. En règle générale, les droits sont détenus par les éditeurs ou les détenteurs de droits externes. La reproduction d'images dans des publications imprimées ou en ligne ainsi que sur des canaux de médias sociaux ou des sites web n'est autorisée qu'avec l'accord préalable des détenteurs des droits. [En savoir plus](#)

Terms of use

The ETH Library is the provider of the digitised journals. It does not own any copyrights to the journals and is not responsible for their content. The rights usually lie with the publishers or the external rights holders. Publishing images in print and online publications, as well as on social media channels or websites, is only permitted with the prior consent of the rights holders. [Find out more](#)

Download PDF: 12.12.2025

ETH-Bibliothek Zürich, E-Periodica, <https://www.e-periodica.ch>



**Gartenbäder
Planschbecken
Gehweg- und
Fahrbahn-Beläge**

werden erstellt durch

WALO BERTSCHINGER, ZÜRICH

Niederlassungen in der ganzen Schweiz



Giubiasco Linoleum

**Der wirtschaftlichste Bodenbelag
Der einheimische Bodenbelag**

LINOLEUM A.-G. GIUBIASCO - VERKAUFZENTRALE ZÜRICH - TEL. 56.916
Permanente Ausstellung und neutrale Beratung: SBC, Talstr. 9/Börse

G USS - BAUSTEIN - FABRIK ZÜRICH A.-G.
BUREAU: FRAUMUNSTERSTRASSE 14
TELEPHON 38.087

Schilfrohrzellen

Erste Spezialfabrik für

**Schlacken- und
Bimsprodukte**

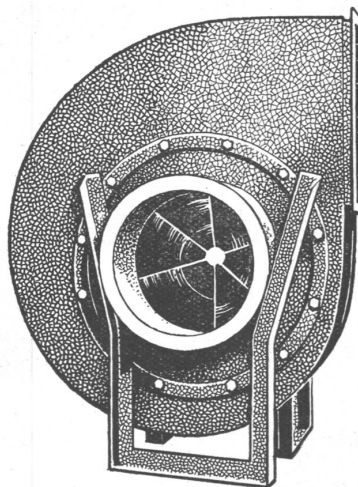
Schlacken- und Bimsplatten, 4 bis 15 cm stark / Bims- und Schlacken-Deckenhohlsteine
Bimsdielen 8 bis 10 cm stark / Armierte Beton-Hourdis / Bimskies / Auffüllschlacke

Zur Kompressorheizungs-Anlage in der Metallwarenfabrik P. & W. Blattmann in Wädenswil. Dieses Grossraumheizungssystem ist in unserem Blatte schon besprochen worden in No. 13 Band 102 und in No. 17 Band 104, wo die wichtigsten technischen Daten Erwähnung gefunden haben.

Im vorliegenden Fabrikneubau übernimmt die Kompressorheizung die ganze Heizung der Fabriksäle, Lagerhallen, Garderoben etc., sie übernimmt auch die Wärmelieferung für die gesamte Warmwasserversorgung und ventiliert nach dem bekannten Pulsionsverfahren in idealer Weise sämtliche Räume. Eine spezielle Ventilationsanlage hat sich also erübrigt. Ein besonderes Interesse verdienen die hier den Heissluftgeneratoren angegliederten Wasserheizkessel, die jene Fabrikabteilungen mit Warmwasser-Radiatoren erwärmen, in denen vorwiegend sitzende Tätigkeit ausgeübt wird. Automatische Apparate übernehmen Wartung und Ueberwachung.

Für die Wahl der Kompressorheizung Siebenmann waren entscheidend, die garantierten Betriebsresultate, die grosse Wirtschaftlichkeit, die absolute Betriebssicherheit und ganz besonders die in allen Teilen gegebene Zweckmässigkeit. Projektiert und ausgeführt wurde die Anlage durch die Erstellerfirma Ing. D. Siebenmann in Bern, Konsumstrasse 4.

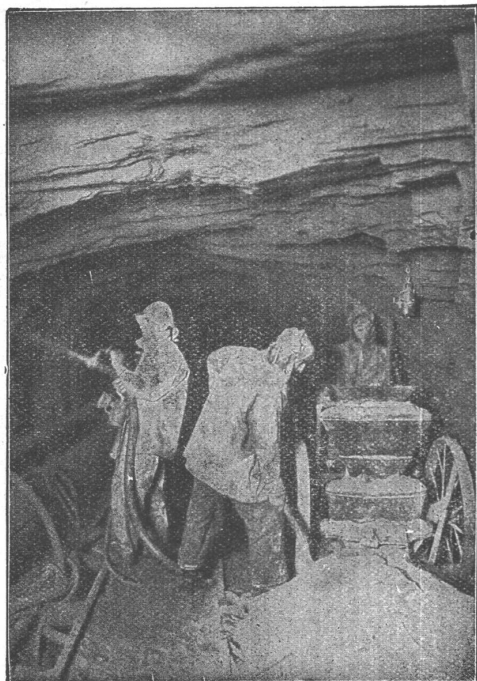
ETIREX-Stäbe, -Rohre und -Profile. Aus der Fülle der in letzter Zeit von der kunstharzverarbeitenden Industrie auf den Markt gebrachten Erzeugnisse zeichnet sich besonders eine Gruppe ab: jene der auf der Strangpresse gefertigten ETIREX-Stäbe, -Rohre und -Profile. Das verarbeitete Material ist ein Phenoplast (d. i. Kunstharz + Füllstoff) und das Fabrikationsprinzip bringt es ohne weiteres mit sich, dass die genannten Erzeugnisse für jede beliebige Länge in einem einzigen Stück geliefert werden können. ETIREX-Erzeugnisse zeichnen sich aus durch einen natürlichen Hochglanz, der ihnen schon beim Austritt aus der Strangpresse eigen ist. Sie können in allen dunklen Farben, auch holzgemasert, geliefert werden. Mechanische und chemische Widerstandsfähigkeit, erhebliche Unempfindlichkeit gegen Witterungseinflüsse, sowie Isolierfähigkeit für Wärme und Elektrizität paaren sich bei ETIREX mit guter Verarbeitbarkeit. Für das Baugewerbe und die Architektur ist ETIREX wie geschaffen für Portalverkleidungen, Vorhangkarniesen, Fensterbretter, Bilderrahmen usw. Weitere Anwendungsgebiete sind die Holzverarbeitenden und chemischen Industrien, wie auch die Galanteriewaren-, Hygiene- und Textilindustrie und die Elektrotechnik. Herstellerin der ETIREX-Stäbe, -Rohre und -Profile ist die MICA FIL - A. G. in Zürich-Altstetten.



Ventilatoren

Luftheizapparate
 Staubluft-Filter
 Anlagen für
 Allgemeine Ventilation
 Luftkonditionierung
 Luftheizung und Trocknung
 Späne- und Staubabsaugung
 Farbdunstabsaugung
 fabrizieren und installieren

Wanner & Co. A.-G. Horgen



TORKRET Beton-Spritz-Verfahren mit Zement-Kanonen

für SPEZIAL-ARBEITEN des Hoch- und Tiefbau
 Vorteilhafte Ausrüstung auch für Kraftwerke
 und industrielle Unternehmungen
 4 Grössen. Leistungen lose Masse: 0,5, 1,
 1,5, 2 m²/Std.
 Druck- und Zugfestigkeit mehrfach so gross wie
 bei gewöhnlichem Beton
 Beförderung über 150 m Länge.
 Ersparnis an Transportkosten und Arbeitskräften
 in der Schweiz bereits über 20 Maschinen
 im Betrieb. Prima Referenzen.

Bild: Auskleiden eines Wasserstollens

Allied Machinery Company
 Zürich
 Löwenstrasse 14
 Telephon 51.157



Hch. Bertrams A-G
 VOGESSTRASSE 101 Basel 13 TEL. SAFR. 46.00



pour tout emploi
 industriel



JACQUES TOBLER S.A.
 LUCERNE
 Suisse

Lichtsignale

Baumann, Koelliker

& Co., A.G., ZÜRICH, Sihlstr. 37 - Tel. 33.733

Wegen Todesfall wird Käufer gesucht für

Maschinenwerkstätte

an grösserem Ort im TESSIN. — Offerten unter Chiffre Z. D. 2224 an

Rudolf Mosse, A.-G., Zürich.

STEREOPHOTOGRAMMETRIE

Geodäsie Nivellement

Kartographie

Technisches Bureau

LEUPIN u. SCHWANK

BERN



Ist Ihre Familie

sichergestellt, auch wenn ein Unfall Ihre Arbeitskraft beeinträchtigt oder zerstört? Wenn nicht, so schliessen Sie eine Unfall-Versicherung bei der „Zürich“ ab, deren Entschädigungen über die schwere Zeit der Arbeitsunfähigkeit hinweghelfen.



Vergünstigungen gemäss Vertrag mit dem Schweizerischen Ingenieur- und Architekten-Verein beim Abschluss von Unfall-Versicherungen.

RESTAURANT ELITE

und

Locanda Ticinese



ELITE HOTEL ZÜRICH

Wir empfehlen aus unserer Küche:

- MINISTRONE LUGANESE
- MOULES — SCHNECKEN
- MATJESHERINGE — ROHSCHINKEN
- STEINPILZE — HASENPFEFFER
- REHRÜCKEN — PERDREAUX
- CAILLES (WACHTELN) EN CASSEROLE

Unser neues Hausorchester

FANNY VON ARB, Violin-Virtuosin

Zu kaufen gesucht

120 Gerüstläden

3 bis 5 m lang; zu mieten für ca. 10 Tage kleine Beton-Maschine. W. Fföeler, Gartenbau, Rousseaustr. 74, Zürich 10.

„BASALTOLIT“-BODENPLATTEN, granithart u. gleitfest

Nutzbelag von grösster Härte und dauernder Adhäsion, für stark beanspruchte Gehflächen besonders geeignet. Mit 150 Tonnen hydraulischem Druck gepresst

Schweizerfabrikat

Jetzt niedere Preise

TELEPHON 2134

Spezialbeton A.-G.



Staad (St. Gallen)

S.T.S. Schweizer. Technische Stellenvermittlung
 Service Technique Suisse de placement
 Servizio Tecnico Svizzero di collocamento
 Swiss Technical Service of employment

ZÜRICH, Tiefenhöfe 11 — Telefon: 35.426 — Telegramme: INGENIEUR ZÜRICH.
 Für Arbeitgeber kostenlos. Für Stellensuchende Einschreibgebühr 2 Fr. für 3 Monate.

Bewerber wollen Anmeldebogen verlangen. Auskunft über offene Stellen und Weiterleitung von Offerten erfolgt nur gegenüber Eingeschriebenen.

Maschinen-Abteilung.

Es sind noch offen die Stellen 493, 499, 501 (5. Okt.), 505, 507, 513, 515, 517 (12. Okt.).

Bau-Abteilung.

Es sind noch offen die Stellen 400 und 410 (12. Oktober).

W. Goldenbohm
 Zürich • Sanitäre Installationen
 Dufourstrasse 47
 Telefon 20.860 u. 24.775

SCHLEUDERGUSS-MUFFENROEHREN
 5 Meter Baulänge



KÄGI & CO., WINTERTHUR

Süss-Asphalt-Arbeiten
 für Hoch- u. Tiefbau **A. Schmid's Erben**
 erstellen mit aller Garantie für kunstgerechte und dem jeweiligen Zwecke angepasster Ausführung
 Zürich Asphaltgeschäft
 Gebr. 1865 Tel. 32.108

*Flachdächer begehrbar,
 Bodenbeläge,
 Kegelbahnen etc.*

PATENTIERTE
 ERWIRKT **H. KIRCHHOFER**
 ZÜRICH LOEWENSTR. 51

Gutetablierte Londoner Schrauben-Fabrik zu verkaufen.
 Automaten-, Fasson- und andere Maschinen. Jährliche Erzeugungsmöglichkeit bis zu £ 25.000. Gute Aufträge an Hand. Erleichterte Kaufbedingungen, falls erwünscht. Zuschriften „Box 465 F“, Strand House, London W. C. 2.

Druksachen Jean Frey A.G.

Junger ARCHITEKT
 wünscht Mitarbeit auf Bureau u. Bau bei Architekt od. in Baugeschäft (bescheid. Gehalt). - Anfragen unter Chiffre Z. C. 2160 an Rudolf Mosse, A.-G., Zürich.

ARCHITEKT-BAUFÜHRER
 junge, erfahrene Kraft, 23 Jahre (Schweizer), selbständig im Entwurf, Planausführung und Bauführung, bestens ausgewiesen, mit sechs Jahren Bureau- und Baupraxis auf Architektur bureaux, sowie praktische Tätigkeit in Baugeschäft,
sucht passende Beschäftigung.
 Angebote erbeten unter Chiffre Z. M. 2232 an
 Rudolf Mosse, A.-G., Zürich.

Möbelstoffe



Reichhaltige Kollektion in strapazierfähigen, lichtechten Qualitätsstoffen, sowie zahlreiche Neuheiten in Handgeweben für Möbelbezüge. Für handgewobene Stoffe verlangen Sie unsere reichhaltige Spezialkollektion.

Schoop & Co.
 Zürich 1, Usterstraße 5, Telefon 34.610

Offerten zur Ausübung von Erfindungspatenten

IMER & DE WURSTEMBERGER vormals
E. IMER-SCHNEIDER INGENIEUR GENÈVE

Die Inhaber folgender schweizerischer Patente wünschen mit schweizerischen Fabrikanten bzw. Interessenten in Verbindung zu treten und sind gerne bereit, Lizenzen zu erteilen oder die Patente zu verkaufen.

- No. 116.587 **Société des Usines Chimiques Rhône-Poulenc**, pour: „Procédé de préparation du diacétate d'éthylidène“.
- No. 130.691 **Société des Usines Chimiques Rhône-Poulenc**, pour: „Procédé pour éviter l'attaque des appareils industriels en cuivre et en ses alliages par des acides organiques carboxylés“.
- No. 123.927 **Société des Usines Chimiques Rhône-Poulenc**, pour: „Procédé de traitement d'acide acétique dilué, contenant en solution des dérivés cellulosiques en vue de sa réutilisation“.
- No. 131.560 **Société pour la Fabrication de la Soie artificielle „Rhodiaseta“**, pour: „Procédé de fabrication d'une soie artificielle mate et chargée, à base d'un dérivé de cellulose, et soie obtenue selon ce procédé“.
- No. 137.222 **Albert James Barton**, pour: „Cylindre d'impression pour machine rotative à imprimer“.
- No. 107.247 **Henry Edwyn Coley**, pour: „Procédé de réduction d'oxyde de fer et appareil pour la mise en œuvre de ce procédé“.
- No. 115.953 **Anatol Marco Josepho**, pour: „Appareil photographique“.
- No. 157.977 **Frank Hornby**, pour: „Attelage automatique pour véhicules sur rails, principalement pour chemins de fer jouets“.

Gefällige Offerten oder Vorschläge werden durch Herren **Imer & de Wurstemberger, vormals E. Imer-Schneider, Ingénieur-Consell, 14, Rue du Mont-Blanc, Genève, weiterbefördert.**

WASSERVERSORGUNG TIEFBAU ABWASSERREINIGUNG

Grundwasser, richtig gefaßt, ist bezüglich Quantität u. Qualität den meisten Quellen gleichwertig. Stromkosten für den Betrieb eines Pumpwerkes sind oft bedeutend niedriger als Kapitalzins u. Amortisation langer Quellwasser-Zuleitungen.

Mechanische oder biologische Klärung oder beide zusammen; das hängt nicht nur vom Verschmutzungsgrad des Abwassers, sondern ebenso sehr von der Leistungsfähigkeit des betr. Vorfluters ab.

BERATUNG
PROJEKTE
BAULEITUNG

DIPL. ING. M. WEGENSTEIN, ZÜRICH
INGENIEUR-BUREAU, RÄMISTR. 8, TEL. 22.927



Gebr. Demuth

Tel. 21344 **Baden** Tel. 21344

Fabrik für

Moderne Blechbearbeitung
Patent. gepresste Treppen
Bauschlosserei
Eisenkonstruktionen
Patentierete Kessel
Benzin- und Oeltanks
Sanitäre Einrichtungen
Zentralheizungen

ETZELWERK

Schaltanlagen-Ausschreibung

Die Etzelwerk A.-G. eröffnet die freie Konkurrenz über die Lieferung und Montage der folgenden Schaltanlagen:

- 8 kV Transformatorenstation und 380/220 Volt Verteilanlage für den Eigenverbrauch.
Eingabetermin: 23. November 1935.
 - 10 kV Ein- und Dreiphasen-Generatorschaltanlagen.
Eingabetermin: 21. Dezember 1935.
 - 150 kV Dreiphasen-Aussenschaltanlage.
Eingabetermin: 21. Dezember 1935.
 - 66 kV Einphasen-Aussenschaltanlage.
Eingabetermin: 21. Dezember 1935.
 - 16 kV Einphasen-Aussenschaltanlage.
Eingabetermin: 21. Dezember 1935.
 - Präzisions-Messtransformatoren
für 8 kV/10 kV/150 kV, je 50 Hz
10 kV/16 kV/ 66 kV, je 16 2/3 Hz
Eingabetermin: 21. Dezember 1935.
 - Kabelboden- und Schaltstand-Installationen für die Ein- und Dreiphasen-Schaltanlagen.
Eingabetermin: 21. Januar 1936.
- (Primär- und Sekundärkabel, Schaltkastenbatterien, Messinstrumente, Stahlgerüstkonstruktionen werden später besonders ausgeschrieben.)

Die Pläne, Angebotsformulare und Bestimmungen können ab 21. Oktober im Bureau der Etzelwerk A.-G. in Pfäffikon (Schwyz) eingesehen oder gegen Einzahlung eines Betrages von Fr. 15.— (Postcheckkonto VIII 20001) pro Plan- und Formulare Satz bezogen werden.

Die Angebote mit Bindefrist bis 1. April 1936 sind auf die angegebenen Eingabetermine an die Etzelwerk A.-G., Pfäffikon (Schwyz) einzureichen.

DIE ALTBEWÄHRTE PATENTIERTE HARMONIKATÜRE „DÄMON“

WIRD NUNMEHR IN
DER SCHWEIZ HER-
GESTELLT VON DEN

SCHREINERWERKSTATTEN
HOCH- U. TIEFBAU A.G. AARAU-ZÜRICH
IN AARAU TEL. 50

Ca. 60 m³

Generatorschlacken

bei sofortiger Wegnahme billig abzugeben.

Gaswerk Wattwil.

Der neutrale Fachmann für sanitäre Anlagen

Approx. Kostenanschläge, Vorprojekte als einheitliche Basis für Submissionen, mit kompl. dimensionierten Plänen, Offertenvergleiche, Baukontrollen, Expertisen

Ingenieurbureau:

Dipl. Ing. E. T. H.

HERM. MEIER, ZÜRICH 1

Bahnhofquai 15

GLASDACH

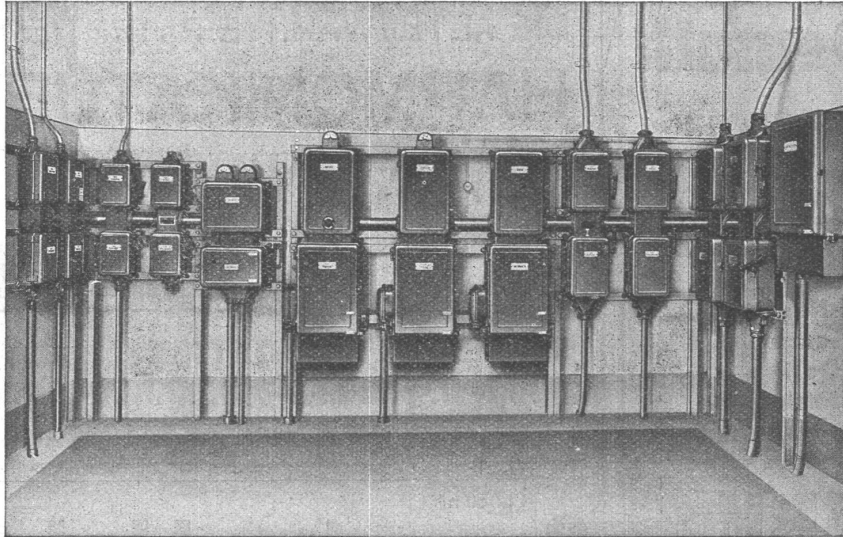
KITTLOS MIT BLEIBANDEN

Ausführung auf Holz, Eisen und Beton
Umdecken gekitteter Glasdächer

JAKOB SCHERRER ZÜRICH 2
Allmendstrasse 5/7 Telephone 57.980

CARL MAIER & CIE., SCHAFFHAUSEN

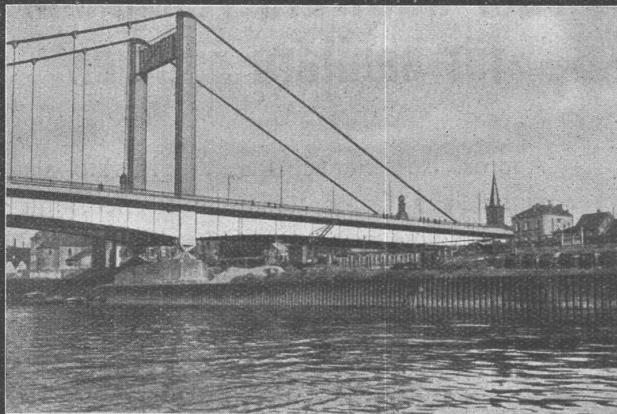
Fabrik elektrischer Apparate und Schaltanlagen



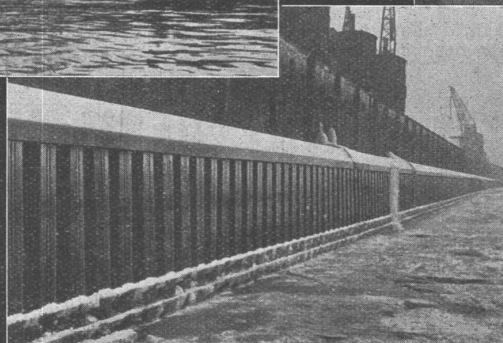
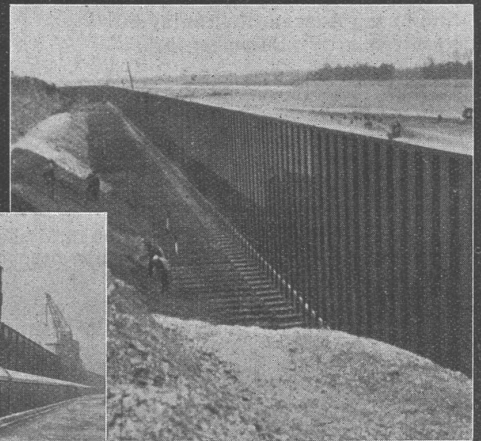
Gussgekapselte Verteilanlage für Niederspannung

- Motorschutz-Schalter**
- Eisengekapselte Lichtinstallationskasten**
- Installations-Selbstschalter bis 25 Amp., 500 Volt als Ersatz für Sicherungen**
- Starkstromapparate für Hoch- und Nieder-Spannung**
- Elektrische Kirchenglockenantriebe**

STAHLSPUNDWAND



KRUPP



Fried. Krupp Aktiengesellschaft Friedrich-Alfred-Hütte, Rheinhausen (Niederrhein)

VERTRETUNG: **ERNST SCHOCH** AKTIENGESELLSCHAFT · EISEN · METALLE
 BASEL KOHLENSTR. 2 · TEL. 24968 · POSTFACH BASEL 13 ZÜRICH FREIESTR. 129 · TEL. 41766 · POSTFACH KREUZPLATZ
 TELEGRAMME: EISENSCHOCH