

Objektyp: **Advertising**

Zeitschrift: **Schweizerische Bauzeitung**

Band (Jahr): **105/106 (1935)**

Heft 16

PDF erstellt am: **26.09.2024**

Nutzungsbedingungen

Die ETH-Bibliothek ist Anbieterin der digitalisierten Zeitschriften. Sie besitzt keine Urheberrechte an den Inhalten der Zeitschriften. Die Rechte liegen in der Regel bei den Herausgebern. Die auf der Plattform e-periodica veröffentlichten Dokumente stehen für nicht-kommerzielle Zwecke in Lehre und Forschung sowie für die private Nutzung frei zur Verfügung. Einzelne Dateien oder Ausdrucke aus diesem Angebot können zusammen mit diesen Nutzungsbedingungen und den korrekten Herkunftsbezeichnungen weitergegeben werden. Das Veröffentlichen von Bildern in Print- und Online-Publikationen ist nur mit vorheriger Genehmigung der Rechteinhaber erlaubt. Die systematische Speicherung von Teilen des elektronischen Angebots auf anderen Servern bedarf ebenfalls des schriftlichen Einverständnisses der Rechteinhaber.

Haftungsausschluss

Alle Angaben erfolgen ohne Gewähr für Vollständigkeit oder Richtigkeit. Es wird keine Haftung übernommen für Schäden durch die Verwendung von Informationen aus diesem Online-Angebot oder durch das Fehlen von Informationen. Dies gilt auch für Inhalte Dritter, die über dieses Angebot zugänglich sind.

SCHWEIZERISCHE BAUZEITUNG

WOCHENSCHRIFT FÜR ARCHITEKTUR / INGENIEURWESEN / MASCHINENTECHNIK
REVUE POLYTECHNIQUE SUISSE

ORGAN DES SCHWEIZERISCHEN INGENIEUR- UND ARCHITEKTEN-VEREINS
UND DER GESELLSCHAFT EHEMAL. STUDIERENDER DER EIDG. TECHN. HOCHSCHULE
GEGRÜNDET 1883 VON ING. A. WALDNER / HERAUSGEGEBEN VON ING. C. JEGHER

Vereins-Mitglieder, beim Verlag: Schweiz 32 Fr.,
Ausland 40 Fr. jährl.; Nicht-Mitglieder: Schweiz
40 Fr.; Ausland 50 Fr., postamtlich abonniert
40 Fr. zuzüglich Gebühren. / Einzel-Nr. 1 Fr.

VERLAG C. & W. JEGHER, ZÜRICH
Dianastrasse 5 / Postcheck VIII 6110
Telephon: 34.507 ■ In Kommission
bei Rascher & Cie., Zürich u. Leipzig

Inserate durch die A.-G. der Unternehmungen
RUDOLF MOSSE, Zürich, Basel. / Die
vierspaltene Colonelzeile 50 Cts., Titelseite
80 Cts., ausl. Anzeigen 60 Cts., Titelseite 1 Fr.

Hans Kiefer

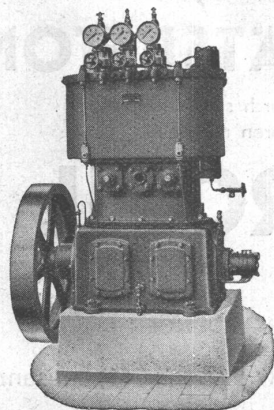


Jalousieladen - Rolladen

Otelfingen-Zh



Die Maschinenfabrik



Burckhardt

A. G. in Basel

hat über 50jährige Erfahrung im Bau von

KOMPRESSOREN UND VAKUUMPUMPEN

(Kolben- und Rotationsmaschinen)

für alle Verwendungszwecke

BERCHTOLD & CO.

THALWIL

TEL. 920.501



HEIZUNG

WARMWASSER
LOFTUNG

PROJEKTE U. BERATUNG KOSTENLOS
BESTE REFERENZEN

ZÜRICH

Dreikönigsstr. 53
Telephon 38.192

BERN

Werdtweg 5
Tel.: 31.970

Tiefbohr- u. Baugesellschaft A.-G.

Sondierungen - Tiefbohrungen - Filterbrunnen - Automatische Heberleitungen -
Seeleitungen - Taucherarbeiten - Bohr-Pressbetonpfähle - Grundwasserabsenkung
für Fundationen - Kernbohrungen im Fels - Injektionen - Druckluft-Arbeiten

Klärung u. Reinigung von Wasser u. Abwasser

SPEZIALITÄT: Schnellfilter System Peter

PROJEKTE Ueber 300 Anlagen ausgeführt AUSFÜHRUNGEN

KLINKER

braun, rot, gelb für Böden, Wandbelag, Cheminées, Fassaden

A. G. Verblendsteinfabrik

Lausen

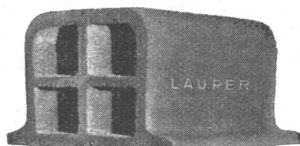


Den Vogel erkennt man am Gefieder!

und den echten, salpeterfreien, bruchsicheren, tragstarken Lauperstein erkennen Sie daran, dass das Wort „Lauper“ in jedem Stein eingebrannt ist. Achten Sie darauf, wenn Sie für Ihr gutes Geld nicht einfach eine Nachahmung erhalten wollen.

Verkaufsbureau für die Schweiz:

Baumaterial A. G., Biel



Die haltbarsten und schönsten Anstriche liefern



EMAILLACKE und KOPALLACKE
(hochglänzend, seidenglänzend und matt)

Unverbindliche Beratung in allen Anstrichfragen durch

ECLATIN AG SOLOTHURN

TELEPHON 139

QUALITÄTSBETON

erzielt man durch schichtenweises
Einvibrieren mit dem

VIBROPIL

⊕ 129811 ⊕

D. R. P. 491 477

BETONSTRASSEN STAUMAUERN
KANALVERKLEIDUNGEN

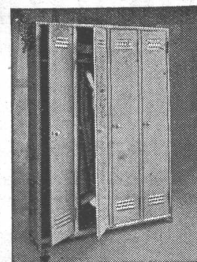
S.A. René May, Ing.; Av. de France, 66; Lausanne



Stahlfenster
Maschinen-Laboratorium E.T.H.

GEILINGER & CO.
Eisenbau-Werkstätten
WINTERTHUR

HANS KISSLING



Billigste neuzeitliche

Kleider-Schränke

in Metall

HANS KISSLING
EISENBAU AG BERN

Stetes Inserieren bringt Erfolg

**AUSFÜHRUNG SÄMTLICHER ERD-, MAURER-, EISEN-
BETON-, KANALISATIONS- U. UMGEBUNGSARBEITEN**

HANS JENNY

BAUUNTERNEHMUNG

ENNENDA

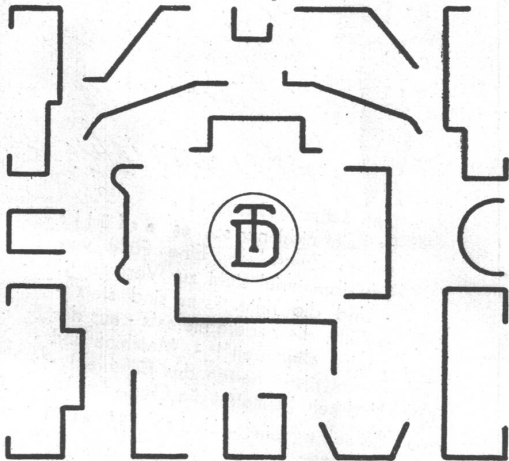
TEL. 235

WÄDENSWIL

TEL. 956.610

**VEREINIGTE DRAHTWERKE A.G.
BIEL**

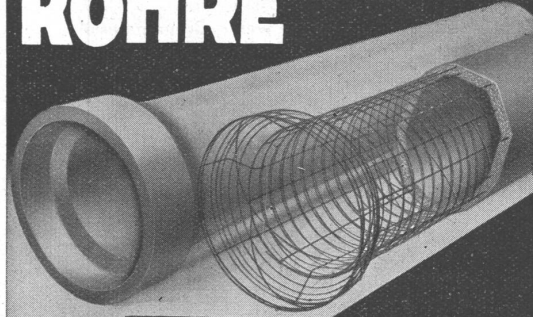
PROFILE FÜR DIE BAUKONSTRUKTION
UND SONSTIGE VERWENDUNGSZWECKE



PROFILÉS POUR LA CONSTRUCTION
ET AUTRES BUTS ANALOGUES

**TRÉFILERIES RÉUNIES S.A.
BIENNE**

**VIANINI
ROHRE**



mit Armierung, seit Jahrzehnten be-
währt, für Druckleitungen, Dächer,
Durchlässe, elektrische Anlagen und
Kanalisationen.

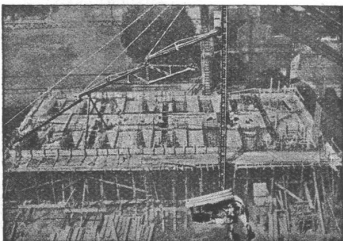
Baulängen bis 3,65m Lichtweiten 10-150 cm

Internationale Siegartbalken-Gesellschaft
Luzern

Telephon 20.553

Vertreter: Dipl. Ingenieur K. GANZ, Ingenieurbureau
MEILEN

Telephon 927.233



BAUMASCHINEN

für alle Anwendungsgebiete liefern
als Spezialität in besten Konstruk-
tionen zu zeitgemässen Preisen

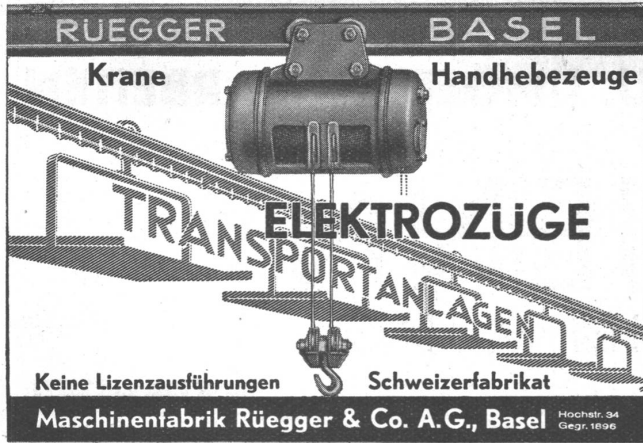
ROBERT AEBI & CIE., A.-G., ZÜRICH

Telephon 31.750

Ingenieurbureau und Maschinenfabrik
Zweigniederlassung in Zollikofen/Bern

Telephon 31.750

RUEGGER BASEL
 Krane Handhebezeuge
ELEKTROZÜGE
 TRANSPORTANLAGEN
 Keine Lizenzausführungen Schweizerfabrikat
 Maschinenfabrik Rüeegg & Co. A.G., Basel Hochstr. 34 Gegr. 1896



Elektrisch geheizte Wasser-Bäder
 jeder Grösse und Ausführung
Boller & Co., Wädenswil
 Fabrik elektrischer Apparate

Ein Heizkessel muss gut ziehen und doch sparsam sein

ZENT-Heizkessel brauchen wenig Brennmaterial.
 ZENT-Isolierung besteht aus Filzmaterial.
 ZENT-Heizkessel sind passend verschalt.
 ZENT-Heizungen sind Schweizer Qualitäts-Arbeit.

ZENT
Heizkessel und Radiatoren
ZENT AG · BERN

Aus einem führenden Hotelbetriebe:

Das Schreibzimmer!
 Es heißt nicht nur so, es erfüllt seinen Zweck! - Eine Fülle von Schreibmaterial steht zur Verfügung!
 - Und die Tintenfässer sind stets gefüllt, die Federn niemals - aus der "guten alten Zeit"! - Maschine und Stenotypistin harren des Befehles! - Und kein Laut stört die Gedanken! - So soll es sein! - Und so ist es im

Hotel Habis-Royal
 ZÜRICH, BAHNHOF-PLATZ



alpha **STAHL-BETON-KONSTRUKTIONEN**

BILLIG, LEICHT, GUT WIE EISENBETON · EINFACH WIE EISENKONSTRUKTION · DAS VORTEILHAFTESTE SYSTEM FÜR DECKENKONSTRUKTIONEN, SKELETT-UND VERSTÄRKUNG ALTER BRÜCKEN!

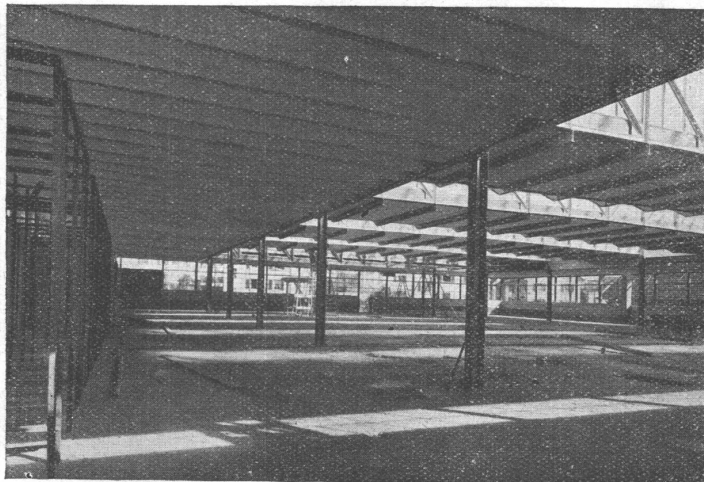
CUENI & CIE · BASEL-LAUFEN




WARTMANN & C^{IE}, BRUGG

35 Jahre Erfahrung in

STAHLBAU



BRÜCKENBAU

HOCHBAU

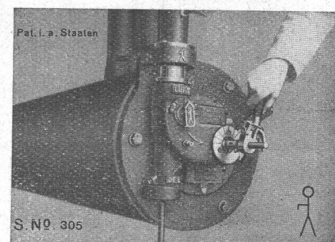
KESSELBAU

Wir liefern die statischen Berechnungen und führten die gesamten Eisenkonstruktionen aus beim

NEUBAU DER FIRMA P. & W. BLATTMANN, WÄDENSWIL

Eine Umwälzung

vollzieht sich auf dem Gebiete der Industrie- und Grossraum-Heizungsanlagen seitdem die veralteten Gussheizkessel durch die bedeutend wirtschaftlicher arbeitenden, hochhitzebeständigen STAHL-Heizkessel verdrängt werden. Verbunden mit dem erstklassigen Patent-Ölbrenner Siebenmann und der bewährten Abwärmeverwertung Siebenmann arbeitet die



vollautomatische Kompressor-Heizung

Patent Siebenmann

mit einem bis anhin unerreichten Wirkungsgrad. - Sie bedeutet die idealste und zugleich sparsamste Heizungsart für sämtliche Grossanlagen. - Kombinationsmöglichkeiten mit allen Heizsystemen. - Erübrigt besondere Ventilationsanlagen. - Unerreichte Betriebssicherheit. - Keine Wartung. - Keine Einfriergefahr. - Erste Referenzen und Gutachten. - Die in dieser Nummer besprochene Metallwarenfabrik Wädenswil besitzt kombinierte Heissluft- und Warmwasserheizung mit gleichzeitiger Warmwasserbereitung und Ventilation.

Prospekte und Auskünfte durch die Erstellerfirma Ing. D.

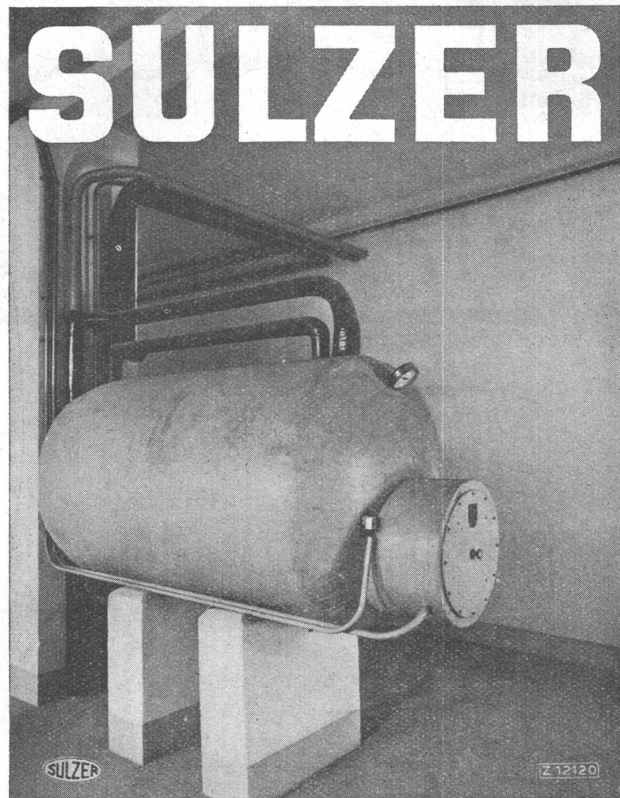
SIEBENMANN

SPEZIALFABRIK FÜR MODERNE HEIZUNGS- UND LÜFTUNGSANLAGEN

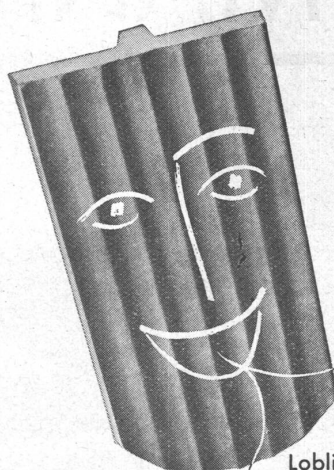
Telephon 29.961 **BERN** Konsumstrasse 4
10 D. R. Patente 40 Hauptpatente



SIEBENMANN No 354



Ein Boiler zur Erwärmung von Wasser für allseitigen Gebrauch. Dieser erfolgt hier nicht nur mit Dampf, Warm- oder Heißwasser, sondern wechselseitig auch durch elektrischen Strom. Der Boiler besitzt auch einen elektrischen Heizeinsatz vorzugsweise zur Ausnützung von billigem Nachtstrom.
Gebrüder Sulzer, Aktiengesellschaft, Winterthur

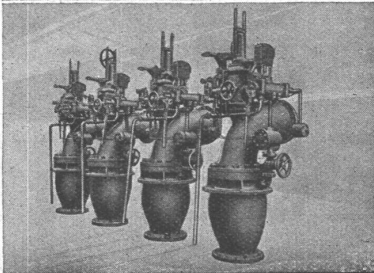
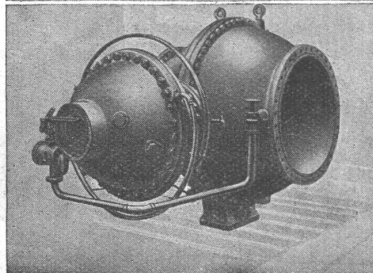
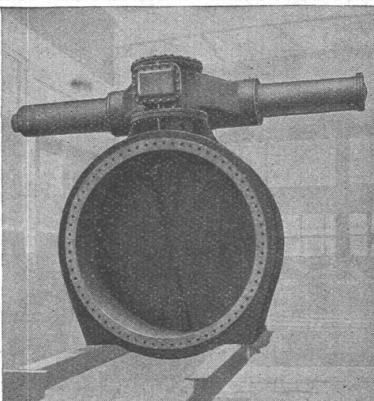
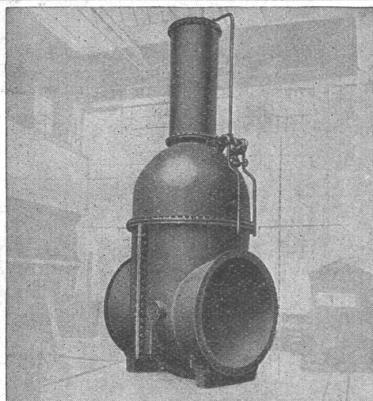


Wozu lange Loblieder? Jeder vom Fach weiss: unsere **Original-Pfeifersteine** sind und bleiben gut - leicht, handlich und salpeterfrei.

Ziegel A.G., Zürich



GESELLSCHAFT DER **L. VON ROLL** SCHEN EISENWERKE
WERK : **EISENWERK KLUS** IN KLUS KT. SOLOTHURN



Oben: Keilschieber 2500 mm Nennweite, 7 at Druck, für ein Kraftwerk in Spanien. — Unten: Drehschieber 1500 mm Nennweite, 15 at Druck, für ein automatisches Kraftwerk in Deutschland.

Oben: Drosselklappe 3200 mm Nennweite. Anlage in der Schweiz. Unten: Schnellschluss-Schieber 45 at Druck, Pumpspeicherwerk in Italien.

Abschlussorgane :

- Keilschieber
- Parallelschieber
- Ringschieber
- Drehschieber
- Düsenventile

Drosselklappen für Wasser-
kraft- und Pumpspeicherwerke
insbesondere für:

- Turbinen- od. Pumpenabschlüsse
- Verteilorgane
- Automatische Rohrabschlüsse
- Stollenabschlussorgane oder für Freilauf und Grundablässe von Stauseen